

УТВЕРЖДАЮ:
Министр лесного хозяйства хозяйства
Тверской области
(должность)
Барышков В.В. *Барышков*
(Ф.И.О., подпись)
05.12.2017
(Дата)

Акт
лесопатологического обследования № 1077

лесных насаждений ОсташковскоГО лесничества (лесопарка)
Тверской области (субъект Российской Федерации)

Способ лесопатологического обследования:

1. Визуальный

2. Инструментальный

Место проведения

Участковое лесничество	Урочище (дача)	Квартал (кварталы)	Выдел (выделы)	Площадь, га
Отоловское	Отоловское	52	1	3.6
Отоловское	Отоловское	52	2	1.8
Отоловское	Отоловское	52	3	6.9
Отоловское	Отоловское	52	4	3.0
Отоловское	Отоловское	52	11	3.1

Лесопатологическое обследование проведено на общей площади 18.4 га.

1. Визуальное лесопатологическое обследование.*

Наземное Дистанционное

1.1. На площади 3.6 га фактическая таксационная характеристика лесного насаждения соответствует (не соответствует) таксационному описанию (нужное подчеркнуть). Причины несоответствия _____

Список участков с выявленными несоответствиями приведен в приложении 1 к настоящему Акту.

1.2. Лесные насаждения с нарушенной и утраченной устойчивостью выявлены на площади 3.6 га:

Участковое лесничество	Урочище (дача)	Площадь, га		Причина ослабления (гибели)
		с нарушенной устойчивостью	с утраченной устойчивостью	
Отоловское	Отоловское	3.6		882 881
Итого		3.6		

Состояние обследованных лесных насаждений приведено в приложениях 1.1 – 1.4 к Акту в зависимости от метода проведения ЛПО.

1.3. В обследованных лесных участках прогнозируется:

Прогноз	Площадь, га
Ослабление лесных насаждений	
Усыхание лесных насаждений различной степени	
Развитие очагов вредных организмов	

1.4. Обнаружено загрязнение лесного участка отходами и выбросами:

промышленными

бытовыми

Вид загрязнения	Размеры загрязнения			Объем, кубм	Площадь загрязнения, га
	длина, м	ширина, м	высота, м		

ЗАКЛЮЧЕНИЕ

Оценка текущего санитарного и лесопатологического состояния лесных насаждений, назначенные профилактические мероприятия по защите лесов, агитационные мероприятия:

В результате стихийного бедствия - шквалистого ветра 02.08.2017 в кв. 52 выд. 1

Отоловское участковое лесничество по л/у Отоловское по результатам
глазомерной оценки по состоянию деревьев в соответствии со шкалой категорий состояния деревьев

выявлено, что 96 % деревьев получили механические повреждения, их доля по признакам повреждения:

код (881) 16 % - воздействие сильных ветров, повлекшее наклон более 10°, изгиб или вывал;

код (882) 80 % - воздействие шквалистых ветров текущего года, повлекшее слом стволов.

Насаждение по категории состояния относится к категории погибших (с утраченной устойчивостью)

В соответствии с пунктом 46 приложения 1 Приказа Минприроды России от 16 сентября 2016 г. № 480

в границах, указанных в абрисе участка (прил.3) назначается санитарно-оздоровительное мероприятие:

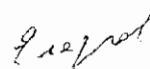
выборочная санитарная рубка (ВСП) на площади 3.6 га

Исполнитель работ по проведению лесопатологического обследования:

Ф.И.О.

Егоров В.Г.

Подпись



1. Визуальное лесопатологическое обследование.*

Наземное Дистанционное

1.1. На площади 1.8 га фактическая таксационная характеристика лесного насаждения соответствует (не соответствует) таксационному описанию (нужное подчеркнуть). Причины несоответствия _____

Список участков с выявленными несоответствиями приведен в приложении 1 к настоящему Акту.

1.2. Лесные насаждения с нарушенной и утраченной устойчивостью выявлены на площади 1.8 га:

Участковое лесничество	Урочище (дача)	Площадь, га		Причина ослабления (гибели)
		с нарушенной устойчивостью	с утраченной устойчивостью	
Отоловское	Отоловское	1.8		881 882
Итого		1.8		

Состояние обследованных лесных насаждений приведено в приложениях 1.1 – 1.4 к Акту в зависимости от метода проведения ЛПО.

1.3. В обследованных лесных участках прогнозируется:

Прогноз	Площадь, га
Ослабление лесных насаждений	
Усыхание лесных насаждений различной степени	
Развитие очагов вредных организмов	

1.4. Обнаружено загрязнение лесного участка отходами и выбросами:

промышленными

бытовыми

Вид загрязнения	Размеры загрязнения			Объем, кубм	Площадь загрязнения, га
	длина, м	ширина, м	высота, м		

ЗАКЛЮЧЕНИЕ

Оценка текущего санитарного и лесопатологического состояния лесных насаждений, назначенные профилактические мероприятия по защите лесов, агитационные мероприятия:

В результате стихийного бедствия - шквалистого ветра 02.08.2017 в кв. 52 выд. 2

Отоловское участковое лесничество по л/у Отоловское по результатам
 глазомерной оценки по состоянию деревьев в соответствии со шкалой категорий состояния деревьев
 выявлено, что 96 % деревьев получили механические повреждения, их доля по признакам повреждения:

код (881) 80 % - воздействие сильных ветров, повлекшее наклон более 10°, изгиб или вывал;

код (882) 16 % - воздействие шквалистых ветров текущего года, повлекшее слом стволов.

Насаждение по категории состояния относится к категории погибших (с утраченной устойчивостью)

В соответствии с пунктом 46 приложения 1 Приказа Минприроды России от 16 сентября 2016 г. № 480

в границах, указанных в абрисе участка (прил.3) назначается санитарно-оздоровительное мероприятие:

выборочная санитарная рубка (ВСР) на площади 1.8 га

Исполнитель работ по проведению лесопатологического обследования:

Ф.И.О.

Степов В. П.

Подпись

Степов В. П.

1. Визуальное лесопатологическое обследование.*

Наземное Дистанционное

1.1. На площади 6.9 га фактическая таксационная характеристика лесного насаждения соответствует (не соответствует) таксационному описанию (нужное подчеркнуть). Причины несоответствия _____

Список участков с выявленными несоответствиями приведен в приложении 1 к настоящему Акту.

1.2. Лесные насаждения с нарушенной и утраченной устойчивостью выявлены на площади 3.8 га:

Участковое лесничество	Урочище (дача)	Площадь, га		Причина ослабления (гибели)
		с нарушенной устойчивостью	с утраченной устойчивостью	
Отоловское	Отоловское	3.8		881 882
Итого		3.8		

Состояние обследованных лесных насаждений приведено в приложениях 1.1 – 1.4 к Акту в зависимости от метода проведения ЛПО.

1.3. В обследованных лесных участках прогнозируется:

Прогноз	Площадь, га
Ослабление лесных насаждений	
Усыхание лесных насаждений различной степени	
Развитие очагов вредных организмов	

1.4. Обнаружено загрязнение лесного участка отходами и выбросами:

промышленными

бытовыми

Вид загрязнения	Размеры загрязнения			Объем, кубм	Площадь загрязнения, га
	длина, м	ширина, м	высота, м		

ЗАКЛЮЧЕНИЕ

Оценка текущего санитарного и лесопатологического состояния лесных насаждений, назначенные профилактические мероприятия по защите лесов, агитационные мероприятия:

В результате стихийного бедствия - шквалистого ветра 02.08.2017 в кв. 52 выд. 3

Отоловское участковое лесничество по л/у Отоловское по результатам глазомерной оценки по состоянию деревьев в соответствии со шкалой категорий состояния деревьев

выявлено, что 98 % деревьев получили механические повреждения, их доля по признакам повреждения:

код (881) 78 % - воздействие сильных ветров, повлекшее наклон более 10°, изгиб или вывал;

код (882) 20 % - воздействие шквалистых ветров текущего года, повлекшее слом стволов.

Насаждение по категории состояния относится к категории погибших (с утраченной устойчивостью)

В соответствии с пунктом 46 приложения 1 Приказа Минприроды России от 16 сентября 2016 г. № 480

в границах, указанных в абрисе участка (прил.3) назначается санитарно-оздоровительное мероприятие:

выборочная санитарная рубка (ВСР) на площади 3.8 га

на оставшейся площади 3,1 га мероприятия не требуются.

Исполнитель работ по проведению лесопатологического обследования:

Ф.И.О.

Егоров В.П.

Подпись

Егоров В.П.

* Раздел включается в акт, в случае проведения лесопатологического обследования визуальным способом.

1. Визуальное лесопатологическое обследование.*

Наземное Дистанционное

1.1. На площади 3.0 га фактическая таксационная характеристика лесного насаждения соответствует (не соответствует) таксационному описанию (нужное подчеркнуть). Причины несоответствия _____

Список участков с выявленными несоответствиями приведен в приложении 1 к настоящему Акту.

1.2. Лесные насаждения с нарушенной и утраченной устойчивостью выявлены на площади 0.6 га:

Участковое лесничество	Урочище (дача)	Площадь, га		Причина ослабления (гибели)
		с нарушенной устойчивостью	с утраченной устойчивостью	
Отоловское	Отоловское	0.6		882 881
Итого		0.6		

Состояние обследованных лесных насаждений приведено в приложениях 1.1 – 1.4 к Акту в зависимости от метода проведения ЛПО.

1.3. В обследованных лесных участках прогнозируется:

Прогноз	Площадь, га
Ослабление лесных насаждений	
Усыхание лесных насаждений различной степени	
Развитие очагов вредных организмов	

1.4. Обнаружено загрязнение лесного участка отходами и выбросами:

промышленными

бытовыми

Вид загрязнения	Размеры загрязнения			Объем, кубм	Площадь загрязнения, га
	длина, м	ширина, м	высота, м		

ЗАКЛЮЧЕНИЕ

Оценка текущего санитарного и лесопатологического состояния лесных насаждений, назначенные профилактические мероприятия по защите лесов, агитационные мероприятия:

В результате стихийного бедствия - шквалистого ветра 02.08.2017 в кв. 52 выд. 4

Отоловское участковое лесничество по лу Отоловское по результатам
глазомерной оценки по состоянию деревьев в соответствии со шкалой категорий состояния деревьев

выявлено, что 96 % деревьев получили механические повреждения, их доля по признакам повреждения:

код (881) 16 % - воздействие сильных ветров, повлекшее наклон более 10°, изгиб или вывал;

код (882) 80 % - воздействие шквалистых ветров текущего года, повлекшее слом стволов.

Насаждение по категории состояния относится к категории погибших (с утраченной устойчивостью)

В соответствии с пунктом 46 приложения 1 Приказа Минприроды России от 16 сентября 2016 г. № 480

в границах, указанных в абрисе участка (прил.3) назначается санитарно-оздоровительное мероприятие:

выборочная санитарная рубка (ВСР) на площади 0.6 га

на оставшейся площади 2,4 га мероприятия не требуются.

Исполнитель работ по проведению лесопатологического обследования:

Ф.И.О.

Березов В.П.

Подпись

Березов В.П.

1. Визуальное лесопатологическое обследование.*

Наземное Дистанционное

1.1. На площади 3.1 га фактическая таксационная характеристика лесного насаждения соответствует (не соответствует) таксационному описанию (нужное подчеркнуть). Причины несоответствия _____

Список участков с выявленными несоответствиями приведен в приложении 1 к настоящему Акту.

1.2. Лесные насаждения с нарушенной и утраченной устойчивостью выявлены на площади 0.9 га:

Участковое лесничество	Урочище (дача)	Площадь, га		Причина ослабления (гибели)
		с нарушенной устойчивостью	с утраченной устойчивостью	
Отоловское	Отоловское	0.9		882 881
Итого		0.9		

Состояние обследованных лесных насаждений приведено в приложениях 1.1 – 1.4 к Акту в зависимости от метода проведения ЛПО.

1.3. В обследованных лесных участках прогнозируется:

Прогноз	Площадь, га
Ослабление лесных насаждений	
Усыхание лесных насаждений различной степени	
Развитие очагов вредных организмов	

1.4. Обнаружено загрязнение лесного участка отходами и выбросами:

промышленными

бытовыми

Вид загрязнения	Размеры загрязнения			Объем, кубм	Площадь загрязнения, га
	длина, м	ширина, м	высота, м		

ЗАКЛЮЧЕНИЕ

Оценка текущего санитарного и лесопатологического состояния лесных насаждений, назначенные профилактические мероприятия по защите лесов, агитационные мероприятия:

В результате стихийного бедствия - шквалистого ветра 02.08.2017 в кв. 52 выд. 11

Отоловское участковое лесничество по л/у Отоловское по результатам глазомерной оценки по состоянию деревьев в соответствии со шкалой категорий состояния деревьев выявлено, что 98 % деревьев получили механические повреждения, их доля по признакам повреждения:

код (881) 10 % - воздействие сильных ветров, повлекшее наклон более 10°, изгиб или вывал;

код (882) 88 % - воздействие шквалистых ветров текущего года, повлекшее слом стволов.

Насаждение по категории состояния относится к категории погибших (с утраченной устойчивостью)

В соответствии с пунктом 46 приложения 1 Приказа Минприроды России от 16 сентября 2016 г. № 480 в границах, указанных в абрисе участка (прил.3) назначается санитарно-оздоровительное мероприятие: выборочная санитарная рубка (ВСР) на площади 0.9 га на оставшейся площади 2,2 га мероприятия не требуются.

Исполнитель работ по проведению лесопатологического обследования:

Ф.И.О.

Егоров В.П.

Подпись

Егоров

Результаты проведения лесопатологического обследования лесных насаждений за
Субъект Российской Федерации Тверская область . **Лесничество (лесопарк) Осташковское**
Участковое лесничество Оголовокское . **Урочище (лесная дача) Оголовокское**

№ квартала	№ выдела	Площадь выдела, га	Целевое назначение	Лесов. категория защитных	№ лесопатологического выдела	Площадь лесопатологического выдела, га	Таксационная характеристика лесного насаждения										Распределение деревьев по категориям состояний, % от запаса										Признаки повреждения деревьев	Доля поврежденных деревьев, %	Причина ослабления, повреждения	Подожгит рубке, %	Назначенные мероприятия					
							состав	возраст	средняя высота, м	средний диаметр, см	тип леса	полнота	запас, куб. м/га	число деревьев на 1 га	без признаков ослабления	ослабленные	сильно ослабленные	усыхающие	свежий сухостой	старый сухостой	свежий ветровал	старый ветровал	свежий бурелом	старый бурелом	аварийные деревья											
1	2	3	4	5	6	7	8	9	10	11	12	13	14	15	16	17	18	19	20	21	22	23	24	25	26	27	28	29	30	31	32	33	34			
52	1	3,6	Э	150	1	3,6	6	С	70	23	24	Сч	0,8	1	320								16	80			217	96	882		ВСП	3,6				
Итого по выделу:																																				
52	2	1,8	Э	150	1	1,8	4	Е	50	13	16	Еч	0,9	3	180								16	80			205	96	881		ВСП	1,8				
Итого по выделу:																																				
52	3	6,9	Э	150	1	3,8	3	Е	75	25	28	Екнс	0,7	1	320								80	16			205	98	881		ВСП	3,8				
Итого по выделу:																																				
52	4	3,0	Э	150	1	0,6	8	С	55	17	18	Сбп	0,7	2	190								16	80			217	96	882		ВСП	0,6				
Итого по выделу:																																				
52	11	3,1	Э	150	1	0,9	4	Е	31	10	12	Екнс	0,7	2	110								16	80			217	98	882		ВСП	0,9				
Итого по выделу:																																				
Всего: 18,4																																				

графа 4 "Э" эксплуатационные леса
 графа 5 131 защитные полосы лесов вдоль дорог 133 заделанные и лесозащитные зоны
 графа 9 С Сосна Е Ель С Сосна Б Береза Ох Осина Ох Ольха серая Ох Ольха черная Илс Илс дровозвонная
 графа 13 Силв, Сбп, Сч, Сжж, Ссф Сосна (лиственничная, березняк, ерничьяк, ерничьяк), ерничьяк, ерничьяк
 графа 29 882 влажность стволов и урватных ветров текущего года, влажность стволов деревьев
 графа 31 205 обрыв корней (вывал) смехий 215 слом ствола в обл. кроны смехий 217 слом ствола под кроной смехий 221 влажность ствола в верхней части 222 влажность ствола у комля
 графа 33 ССР сплошная санитарная рубка ВСП выборочная санитарная рубка УИД уборка и уборка неликвидной древесины
 графа 4 "Э" защитные леса
 графа 5 148 защитные полосы лесов, расположенные вдоль водных объектов 149 нерестовые полосы лесов 135 леса, в 1, 2 и 3 зон округов санитарной охраны лечебно-оздоровительных местностей и курортных зон
 графа 9 Илс Илс дровозвонная
 графа 13 Е Ель
 графа 29 882 влажность стволов и урватных ветров текущего года, влажность стволов деревьев
 графа 31 205 обрыв корней (вывал) смехий 215 слом ствола в обл. кроны смехий 217 слом ствола под кроной смехий 221 влажность ствола в верхней части 222 влажность ствола у комля
 графа 33 ССР сплошная санитарная рубка ВСП выборочная санитарная рубка УИД уборка и уборка неликвидной древесины
 графа 4 "Э" эксплуатационные леса
 графа 5 131 защитные полосы лесов вдоль дорог 133 заделанные и лесозащитные зоны
 графа 9 С Сосна Е Ель С Сосна Б Береза Ох Осина Ох Ольха серая Ох Ольха черная Илс Илс дровозвонная
 графа 13 Силв, Сбп, Сч, Сжж, Ссф Сосна (лиственничная, березняк, ерничьяк, ерничьяк), ерничьяк, ерничьяк
 графа 29 882 влажность стволов и урватных ветров текущего года, влажность стволов деревьев
 графа 31 205 обрыв корней (вывал) смехий 215 слом ствола в обл. кроны смехий 217 слом ствола под кроной смехий 221 влажность ствола в верхней части 222 влажность ствола у комля
 графа 33 ССР сплошная санитарная рубка ВСП выборочная санитарная рубка УИД уборка и уборка неликвидной древесины
 графа 4 "Э" эксплуатационные леса
 графа 5 148 защитные полосы лесов, расположенные вдоль водных объектов 149 нерестовые полосы лесов 135 леса, в 1, 2 и 3 зон округов санитарной охраны лечебно-оздоровительных местностей и курортных зон
 графа 9 Илс Илс дровозвонная
 графа 13 Е Ель
 графа 29 882 влажность стволов и урватных ветров текущего года, влажность стволов деревьев
 графа 31 205 обрыв корней (вывал) смехий 215 слом ствола в обл. кроны смехий 217 слом ствола под кроной смехий 221 влажность ствола в верхней части 222 влажность ствола у комля
 графа 33 ССР сплошная санитарная рубка ВСП выборочная санитарная рубка УИД уборка и уборка неликвидной древесины

Исполнитель работ по проведению ЛПО: Ф.И.О. Евдоким В.П. Подпись 52-31-93
 Дата составления документа 28.11.2017

Результаты проведения лесопатологического обследования лесных насаждений с использованием авиационных средств

Субъект Российской Федерации Тверская область Лесничество (лесопарк) Осташковское
 Участковое лесничество Отоловское Урочище (лесная дача) Отоловское
 Государственный и регистрационный знаки летательного аппарата _____
 Изготовитель, тип летательного аппарата _____
 Серийный идентификационный номер воздушного судна _____
 Дата вылета _____ Местное время вылета _____ Пункт вылета _____ Время полета _____

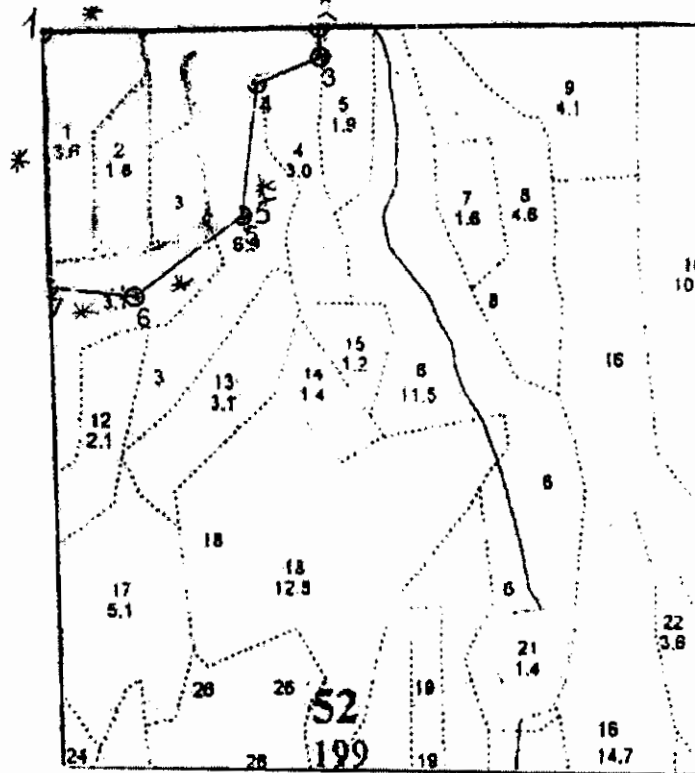
Номер квартала	Номер выдела	Номер лесопатологического выдела	Площадь лесопатологического выдела, га	Перечень таксационных выделов, входящих в лесопатологический выдел	Повреждаемая порода	Доля усыхающих и погнбших деревьев, %								Степень поврежде		Повреждение (тип распределения поврежденных (погибших) деревьев (равномерное, групповое, куртинное, сплошное усыхание)	Причина повреждения	Назначенные мероприятия			
						Усыхающие	Свежий сухойстой	Старый сухойстой	Свежий ветровал	Свежий бурелом	Старый ветровал	Старый бурелом	Аварийные деревья	Дефолляция	Декромация			вид	Площадь, га	Сроки проведения	
1	2	3	4	5	6	7	8	9	10	11	12	13	14	15	16	17	18	19	20	21	
52																					

Исполнитель работ по проведению лесопатологического обследования: *С. С. Сидоров*

ФИО Сидоров С. С. Подпись

Дата составления документа 28.11.2017 Телефон 52-31-93

Абрис участка
ГКУ «Осташковское лесничество Тверской области»
Отоловское участковое лесничество
по м/л Отоловское
Квартал 52 Площадь 10,7 га
1-3,6 га, 2-1,8 га, 3-3,8 га, 4-0,6 га, выд 11-0,9 га.



Номера точек	Координаты	Румбы линий	Длина, м
1-2		СВ: 78,00	395,5
2-3		ЮВ: 13,00	42,0
3-4		ЮЗ: 55,3	99
4-5		ЮВ 4,3	191,5
5-6		ЮЗ 42,00	194,3
6-7		ЮЗ 85,00	124,0
7-1		СЗ 12,00	372,0

№ выдела	Ленты (круговые площадки) перече́та				
	№ ленты (площадки)	Длина, м	Ширина, м	Радиус, м	Площадь, га
1,2,3,4,11	Визуальное ЛПО				10,7

Условные обозначения: — границы участка; * Место глазомерной оценки.

Исполнитель работ по проведению лесопатологического обследования:

ФИО: Егоров В. Г.

Подпись _____

Дата составления документа 28.11.2017

Телефон: 52-31-93