

УТВЕРЖДАЮ:  
Министр лесного хозяйства хозяйства  
Тверской области  
(должность)  
Барышков В.В. *Барышков*  
(Ф.И.О., подпись)  
05.12.2017  
(Дата)

**АКТ**  
**лесопатологического обследования № 1076**

лесных насаждений Осташковского лесничества (лесопарка)  
Тверской области (субъект Российской Федерации)

Способ лесопатологического обследования: 1. Визуальный

2. Инструментальный

**Место проведения**

| Участковое лесничество | Урочище (дача) | Квартал<br>(кварталы) | Выдел<br>(выделы) | Площадь, га |
|------------------------|----------------|-----------------------|-------------------|-------------|
| Отоловское             | Отоловское     | 51                    | 6                 | 6.2         |
| Отоловское             | Отоловское     | 51                    | 7                 | 3.7         |
| Отоловское             | Отоловское     | 51                    | 8                 | 1.1         |
| Отоловское             | Отоловское     | 51                    | 9                 | 0.4         |
| Отоловское             | Отоловское     | 51                    | 13                | 6.2         |
| Отоловское             | Отоловское     | 51                    | 14                | 1.2         |

Лесопатологическое обследование проведено на общей площади 18.8 га.

*00111*

**1. Визуальное лесопатологическое обследование.\***Наземное Дистанционное 

1.1. На площади 1.2 га фактическая таксационная характеристика лесного насаждения соответствует (не соответствует) таксационному описанию (нужное подчеркнуть). Причины несоответствия \_\_\_\_\_

Список участков с выявленными несоответствиями приведен в приложении 1 к настоящему Акту.

1.2. Лесные насаждения с нарушенной и утраченной устойчивостью выявлены на площади 1.2 га:

| Участковое лесничество | Урочище (дача) | Площадь, га                |                            | Причина ослабления (гибели) |
|------------------------|----------------|----------------------------|----------------------------|-----------------------------|
|                        |                | с нарушенной устойчивостью | с утраченной устойчивостью |                             |
| Отоловское             | Отоловское     | 1.2                        |                            | 882 881                     |
| <b>Итого</b>           |                | <b>1.2</b>                 |                            |                             |

Состояние обследованных лесных насаждений приведено в приложениях 1.1 – 1.4 к Акту в зависимости от метода проведения ЛПО.

1.3. В обследованных лесных участках прогнозируется:

| Прогноз                                      | Площадь, га |
|--|-------------|
| Ослабление лесных насаждений                 |             |
| Усыхание лесных насаждений различной степени |             |
| Развитие очагов вредных организмов           |             |

1.4. Обнаружено загрязнение лесного участка отходами и выбросами:

промышленными

бытовыми

| Вид загрязнения | Размеры загрязнения |           |           | Объем, кубм | Площадь загрязнения, га |
|-----------------|---------------------|-----------|-----------|-------------|-------------------------|
|                 | длина, м            | ширина, м | высота, м |             |                         |
|                 |                     |           |           |             |                         |

**ЗАКЛЮЧЕНИЕ**

Оценка текущего санитарного и лесопатологического состояния лесных насаждений, назначенные профилактические мероприятия по защите лесов, агитационные мероприятия:

В результате стихийного бедствия - шквалистого ветра 02.08.2017 в кв. 51 выд. 14

Отоловское участковое лесничество по лу Отоловское по результатам

глазомерной оценки по состоянию деревьев в соответствии со шкалой категорий состояния деревьев

выявлено, что 90 % деревьев получили механические повреждения, их доля по признакам повреждения:

код (881) 15 % - воздействие сильных ветров, повлекшее наклон более 10°, изгиб или вывал;

код (882) 75 % - воздействие шквалистых ветров текущего года, повлекшее слом стволов.

Насаждение по категории состояния относится к категории погибших (с утраченной устойчивостью)

В соответствии с пунктом 46 приложения 1 Приказа Минприроды России от 16 сентября 2016 г. № 480

в границах, указанных в абрисе участка (прил.3) назначается санитарно-оздоровительное мероприятие:

выборочная санитарная рубка (ВСР) на площади 1.2 га

Исполнитель работ по проведению лесопатологического обследования:

Ф.И.О.

Сарев В.Г.

Подпись

Сарев В.Г.

## 1. Визуальное лесопатологическое обследование.\*

Наземное Дистанционное 

1.1. На площади 6.2 га фактическая таксационная характеристика лесного насаждения соответствует (не соответствует) таксационному описанию (нужное подчеркнуть). Причины несоответствия \_\_\_\_\_

Список участков с выявленными несоответствиями приведен в приложении 1 к настоящему Акту.

1.2. Лесные насаждения с нарушенной и утраченной устойчивостью выявлены на площади 0.6 га:

| Участковое лесничество | Урочище (дача) | Площадь, га                |                            | Причина ослабления (гибели) |
|------------------------|----------------|----------------------------|----------------------------|-----------------------------|
|                        |                | с нарушенной устойчивостью | с утраченной устойчивостью |                             |
| Отоловское             | Отоловское     | 0.6                        |                            | 882 881                     |
|                        |                |                            |                            |                             |
| <b>Итого</b>           |                | <b>0.6</b>                 |                            |                             |

Состояние обследованных лесных насаждений приведено в приложениях 1.1 – 1.4 к Акту в зависимости от метода проведения ЛПО.

1.3. В обследованных лесных участках прогнозируется:

| Прогноз                                      | Площадь, га |
|--|-------------|
| Ослабление лесных насаждений                 |             |
| Усыхание лесных насаждений различной степени |             |
| Развитие очагов вредных организмов           |             |

1.4. Обнаружено загрязнение лесного участка отходами и выбросами:

промышленными

бытовыми

| Вид загрязнения | Размеры загрязнения |           |           | Объем, кубм | Площадь загрязнения, га |
|-----------------|---------------------|-----------|-----------|-------------|-------------------------|
|                 | длина, м            | ширина, м | высота, м |             |                         |
|                 |                     |           |           |             |                         |
|                 |                     |           |           |             |                         |

## ЗАКЛЮЧЕНИЕ

Оценка текущего санитарного и лесопатологического состояния лесных насаждений, назначенные профилактические мероприятия по защите лесов, агитационные мероприятия:

В результате стихийного бедствия - шквалистого ветра 02.08.2017 в кв. 51 выд. 13

Отоловское участковое лесничество по л/у Отоловское по результатам  
глазомерной оценки по состоянию деревьев в соответствии со шкалой категорий состояния деревьев

выявлено, что 95 % деревьев получили механические повреждения, их доля по признакам повреждения:

код (881) 15 % - воздействие сильных ветров, повлекшее наклон более 10°, изгиб или вывал;

код (882) 80 % - воздействие шквалистых ветров текущего года, повлекшее слом стволов.

Насаждение по категории состояния относится к категории погибших (с утраченной устойчивостью)

В соответствии с пунктом 46 приложения 1 Приказа Минприроды России от 16 сентября 2016 г. № 480

в границах, указанных в абрисе участка (прил.3) назначается санитарно-оздоровительное мероприятие:

выборочная санитарная рубка (ВСР) на площади 0.6 га

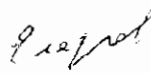
на оставшейся площади 5,6 га мероприятия не назначаются

Исполнитель работ по проведению лесопатологического обследования:

Ф.И.О.

Серафим В.Г.

Подпись



## 1. Визуальное лесопатологическое обследование.\*

Наземное Дистанционное 

1.1. На площади 0.4 га фактическая таксационная характеристика лесного насаждения соответствует (не соответствует) таксационному описанию (нужное подчеркнуть). Причины несоответствия \_\_\_\_\_

Список участков с выявленными несоответствиями приведен в приложении 1 к настоящему Акту.

1.2. Лесные насаждения с нарушенной и утраченной устойчивостью выявлены на площади 0.4 га:

| Участковое лесничество | Урочище (дача) | Площадь, га                |                            | Причина ослабления (гибели) |
|------------------------|----------------|----------------------------|----------------------------|-----------------------------|
|                        |                | с нарушенной устойчивостью | с утраченной устойчивостью |                             |
| Отоловское             | Отоловское     | 0.4                        |                            | 882 881                     |
|                        |                |                            |                            |                             |
| <b>Итого</b>           |                | <b>0.4</b>                 |                            |                             |

Состояние обследованных лесных насаждений приведено в приложениях 1.1 – 1.4 к Акту в зависимости от метода проведения ЛПО.

1.3. В обследованных лесных участках прогнозируется:

| Прогноз                                      | Площадь, га |
|--|-------------|
| Ослабление лесных насаждений                 |             |
| Усыхание лесных насаждений различной степени |             |
| Развитие очагов вредных организмов           |             |

1.4. Обнаружено загрязнение лесного участка отходами и выбросами:

промышленными

бытовыми

| Вид загрязнения | Размеры загрязнения |           |           | Объем, кубм | Площадь загрязнения, га |
|-----------------|---------------------|-----------|-----------|-------------|-------------------------|
|                 | длина, м            | ширина, м | высота, м |             |                         |
|                 |                     |           |           |             |                         |
|                 |                     |           |           |             |                         |

## ЗАКЛЮЧЕНИЕ

Оценка текущего санитарного и лесопатологического состояния лесных насаждений, назначенные профилактические мероприятия по защите лесов, агитационные мероприятия:

В результате стихийного бедствия - шквального ветра 02.08.2017 в кв. 51 выд. 9

Отоловское участковое лесничество по л/у Отоловское по результатам глазомерной оценки по состоянию деревьев в соответствии со шкалой категорий состояния деревьев

выявлено, что 90 % деревьев получили механические повреждения, их доля по признакам повреждения:

код (881) 20 % - воздействие сильных ветров, повлекшее наклон более 10°, изгиб или вывал;

код (882) 70 % - воздействие шквалистых ветров текущего года, повлекшее слом стволов.

Насаждение по категории состояния относится к категории погибших (с утраченной устойчивостью)

В соответствии с пунктом 46 приложения 1 Приказа Минприроды России от 16 сентября 2016 г. № 480

в границах, указанных в абрисе участка (прил.3) назначается санитарно-оздоровительное мероприятие:

выборочная санитарная рубка (ВСР) на площади 0.4 га

Исполнитель работ  
Ф.И.О.

Егоров, В. П.

Подпись

Егоров

\* Раздел включается в акт, в случае проведения лесопатологического обследования визуальным способом.

## 1. Визуальное лесопатологическое обследование.\*

Наземное Дистанционное 

1.1. На площади 1.1 га фактическая таксационная характеристика лесного насаждения соответствует (не соответствует) таксационному описанию (нужное подчеркнуть). Причины несоответствия \_\_\_\_\_

Список участков с выявленными несоответствиями приведен в приложении 1 к настоящему Акту.

1.2. Лесные насаждения с нарушенной и утраченной устойчивостью выявлены на площади 1.1 га:

| Участковое лесничество | Урочище (дача) | Площадь, га                |                            | Причина ослабления (гибели) |
|------------------------|----------------|----------------------------|----------------------------|-----------------------------|
|                        |                | с нарушенной устойчивостью | с утраченной устойчивостью |                             |
| Отоловское             | Отоловское     | 1.1                        |                            | 881 882                     |
|                        |                |                            |                            |                             |
| <b>Итого</b>           |                | <b>1.1</b>                 |                            |                             |

Состояние обследованных лесных насаждений приведено в приложениях 1.1 – 1.4 к Акту в зависимости от метода проведения ЛПО.

1.3. В обследованных лесных участках прогнозируется:

| Прогноз                                      | Площадь, га |
|--|-------------|
| Ослабление лесных насаждений                 |             |
| Усыхание лесных насаждений различной степени |             |
| Развитие очагов вредных организмов           |             |

1.4. Обнаружено загрязнение лесного участка отходами и выбросами:

промышленными

бытовыми

| Вид загрязнения | Размеры загрязнения |           |           | Объем, кубм | Площадь загрязнения, га |
|-----------------|---------------------|-----------|-----------|-------------|-------------------------|
|                 | длина, м            | ширина, м | высота, м |             |                         |
|                 |                     |           |           |             |                         |
|                 |                     |           |           |             |                         |

## ЗАКЛЮЧЕНИЕ

Оценка текущего санитарного и лесопатологического состояния лесных насаждений, назначенные профилактические мероприятия по защите лесов, агитационные мероприятия:

В результате стихийного бедствия - шквалистого ветра 02.08.2017 в кв. 51 выд. 8

Отоловское участковое лесничество по л/у Отоловское по результатам

глазомерной оценки по состоянию деревьев в соответствии со шкалой категорий состояния деревьев

выявлено, что 95 % деревьев получили механические повреждения, их доля по признакам повреждения:

код (881) 65 % - воздействие сильных ветров, повлекшее наклон более 10°, изгиб или вывал;

код (882) 30 % - воздействие шквалистых ветров текущего года, повлекшее слом стволов.

Насаждение по категории состояния относится к категории погибших (с утраченной устойчивостью)

В соответствии с пунктом 46 приложения 1 Приказа Минприроды России от 16 сентября 2016 г. № 480

в границах, указанных в абрисе участка (прил.3) назначается санитарно-оздоровительное мероприятие:

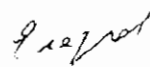
выборочная санитарная рубка (ВСР) на площади 1.1 га

Исполнитель работ по проведению лесопатологического обследования:

Ф.И.О.

Егоров В. П.

Подпись



\* Раздел включается в акт, в случае проведения лесопатологического обследования визуальным способом.

## 1. Визуальное лесопатологическое обследование.\*

Наземное Дистанционное 

1.1. На площади 3.7 га фактическая таксационная характеристика лесного насаждения соответствует (не соответствует) таксационному описанию (нужное подчеркнуть). Причины несоответствия \_\_\_\_\_

Список участков с выявленными несоответствиями приведен в приложении 1 к настоящему Акту.

1.2. Лесные насаждения с нарушенной и утраченной устойчивостью выявлены на площади 3.6 га:

| Участковое лесничество | Урочище (дача) | Площадь, га                |                            | Причина ослабления (гибелн) |
|------------------------|----------------|----------------------------|----------------------------|-----------------------------|
|                        |                | с нарушенной устойчивостью | с утраченной устойчивостью |                             |
| Отоловское             | Отоловское     | 3.6                        |                            | 882 881                     |
| Итого                  |                | 3.6                        |                            |                             |

Состояние обследованных лесных насаждений приведено в приложениях 1.1 – 1.4 к Акту в зависимости от метода проведения ЛПО.

1.3. В обследованных лесных участках прогнозируется:

| Прогноз                                      | Площадь, га |
|--|-------------|
| Ослабление лесных насаждений                 |             |
| Усыхание лесных насаждений различной степени |             |
| Развитие очагов вредных организмов           |             |

1.4. Обнаружено загрязнение лесного участка отходами и выбросами:

промышленными

бытовыми

| Вид загрязнения | Размеры загрязнения |           |           | Объем, кубм | Площадь загрязнения, га |
|-----------------|---------------------|-----------|-----------|-------------|-------------------------|
|                 | длина, м            | ширина, м | высота, м |             |                         |
|                 |                     |           |           |             |                         |

## ЗАКЛЮЧЕНИЕ

Оценка текущего санитарного и лесопатологического состояния лесных насаждений, назначенные профилактические мероприятия по защите лесов, агитационные мероприятия:

В результате стихийного бедствия - шквалистого ветра 02.08.2017 в кв. 51 вид. 7

Отоловское участковое лесничество по л/у Отоловское по результатам глазомерной оценки по состоянию деревьев в соответствии со шкалой категорий состояния деревьев выявлено, что 95 % деревьев получили механические повреждения, их доля по признакам повреждения:

код (881) 15 % - воздействие сильных ветров, повлекшее наклон более 10°, изгиб или вывал;

код (882) 80 % - воздействие шквалистых ветров текущего года, повлекшее слом стволов.

Насаждение по категории состояния относится к категории погибших (с утраченной устойчивостью)

В соответствии с пунктом 46 приложения 1 Приказа Минприроды России от 16 сентября 2016 г. № 480 в границах, указанных в абрисе участка (прил.3) назначается санитарно-оздоровительное мероприятие: выборочная санитарная рубка (ВСР) на площади 3.6 га на оставшейся площади 0.1 га мероприятия не назначаются

Исполнитель работ по проведению лесопатологического обследования:

Ф.И.О.

Сидоров В.Г.

Подпись

Сидоров В.Г.

## 1. Визуальное лесопатологическое обследование.\*

Наземное Дистанционное 

1.1. На площади 6.2 га фактическая таксационная характеристика лесного насаждения соответствует (не соответствует) таксационному описанию (нужное подчеркнуть). Причины несоответствия \_\_\_\_\_

Список участков с выявленными несоответствиями приведен в приложении 1 к настоящему Акту.

1.2. Лесные насаждения с нарушенной и утраченной устойчивостью выявлены на площади 0.9 га:

| Участковое лесничество | Урочище (дача) | Площадь, га                |                            | Причина ослабления (гибели) |
|------------------------|----------------|----------------------------|----------------------------|-----------------------------|
|                        |                | с нарушенной устойчивостью | с утраченной устойчивостью |                             |
| Отоловское             | Отоловское     | 0.9                        |                            | 882 881                     |
| <b>Итого</b>           |                | <b>0.9</b>                 |                            |                             |

Состояние обследованных лесных насаждений приведено в приложениях 1.1 – 1.4 к Акту в зависимости от метода проведения ЛПО.

1.3. В обследованных лесных участках прогнозируется:

| Прогноз                                      | Площадь, га |
|--|-------------|
| Ослабление лесных насаждений                 |             |
| Усыхание лесных насаждений различной степени |             |
| Развитие очагов вредных организмов           |             |

1.4. Обнаружено загрязнение лесного участка отходами и выбросами:

промышленными

бытовыми

| Вид загрязнения | Размеры загрязнения |           |           | Объем, кубм | Площадь загрязнения, га |
|-----------------|---------------------|-----------|-----------|-------------|-------------------------|
|                 | длина, м            | ширина, м | высота, м |             |                         |
|                 |                     |           |           |             |                         |
|                 |                     |           |           |             |                         |

## ЗАКЛЮЧЕНИЕ

Оценка текущего санитарного и лесопатологического состояния лесных насаждений, назначенные профилактические мероприятия по защите лесов, агитационные мероприятия:

В результате стихийного бедствия - шквального ветра 02.08.2017 в кв. 51 вид. 6

Отоловское участковое лесничество по л/у Отоловское по результатам глазомерной оценки по состоянию деревьев в соответствии со шкалой категорий состояния деревьев выявлено, что 90 % деревьев получили механические повреждения, их доля по признакам повреждения:

код (881) 15 % - воздействие сильных ветров, повлекшее наклон более 10°, изгиб или вывал;

код (882) 75 % - воздействие шквальных ветров текущего года, повлекшее слом стволов.

Насаждение по категории состояния относится к категории погибших (с утраченной устойчивостью)

В соответствии с пунктом 46 приложения 1 Приказа Минприроды России от 16 сентября 2016 г. № 480

в границах, указанных в абрисе участка (прил.3) назначается санитарно-оздоровительное мероприятие:

выборочная санитарная рубка (ВСР) на площади 0.9 га

на оставшейся площади 5.3 га мероприятия не назначаются

Исполнитель работ по проведению лесопатологического обследования:

Ф.И.О.

Серов В.Г.

Подпись

[Подпись]

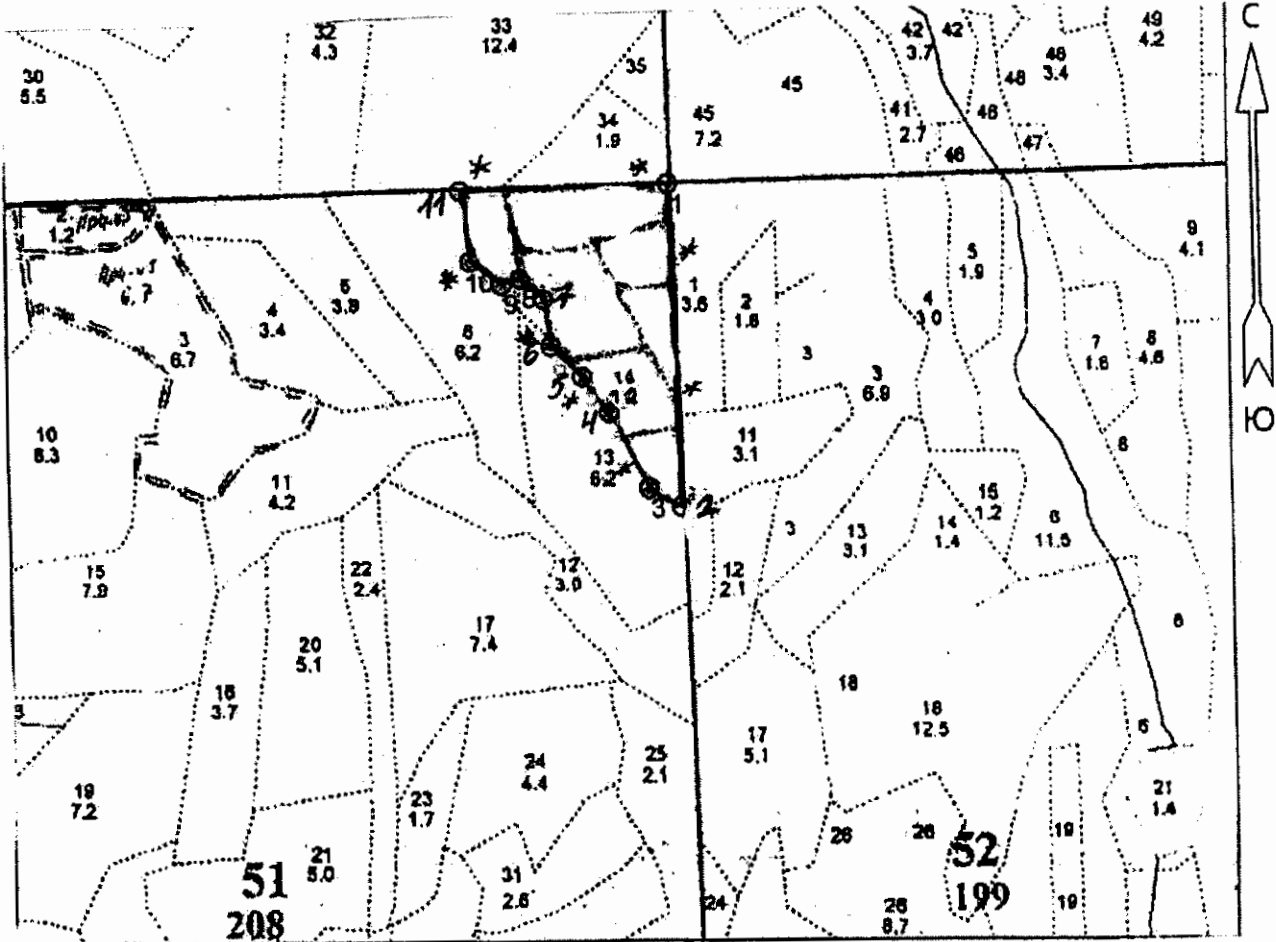




Абрис участка

ГКУ «Осташковское лесничество Тверской области»  
 Отоловское участковое лесничество (по м/л Отоловское)  
 Кв. 51 выд. 6, пл. 0,9 га, выд. 7, пл. 3,6 га, выд. 8, пл. 1,1 га,  
 выд. 9, пл. 0,4 га, выд. 13, пл. 0,6 га, выд. 14, пл. 1,2 га

М 1:10000



| Номера, точек | Координаты | Румбы линий | Длина, м |
|---------------|------------|-------------|----------|
| 1-2           |            | ЮВ : 12,0   | 461,4    |
| 2-3           |            | СЗ : 72,0   | 53,6     |
| 3-4           |            | СЗ : 38,0   | 120,1    |
| 4-5           |            | СЗ : 46,30  | 65,7     |
| 5-6           |            | СЗ : 55,30  | 63,2     |
| 6-7           |            | СЗ : 18,30  | 68,0     |
| 7-8           |            | СЗ : 59,0   | 45,4     |
| 8-9           |            | ЮЗ : 61,30  | 28,0     |
| 9-10          |            | СЗ : 63,30  | 56,7     |
| 10-11         |            | СЗ : 18,0   | 101,3    |
| 11-1          |            | СВ : 78,0   | 301,0    |

| № выдела      | Ленты (круговые площадки) перечеа |          |           |           |             |
|---------------|-----------------------------------|----------|-----------|-----------|-------------|
|               | № ленты (площадки)                | Длина, м | Ширина, м | Радиус, м | Площадь, га |
| 6,7,8,9,13,14 | Визуальное ЛПО                    |          |           |           | 7,8         |

Условные обозначения: — границы участка \* место глазомерной оценки

Исполнитель работ по проведению лесопатологического обследования:

ФИО Сторов В. П.

Подпись

Дата составления документа 28.11.2017

Телефон

52-31-93

Результаты проведения лесопатологического обследования в лесных насаждениях,  
поврежденных вредителями леса (хвое- листогрызунами) за 2017 г.

Субъект Российской Федерации Тверская область Лесничество (лесопарк) Осташковское  
Участковое лесничество Отоловское Урочище (лесная дача) Отоловское

| Номер квартала | Номер выдела | Площадь выдела, га | Целевое назначение лесов | Категория защитных лесов | Номер лесопатологического выдела | Площадь лесопатологического выдела, га | Таксационная характеристика лесного насаждения |        |         |                   |                     |          |         |         |              |       | Доля поврежденных деревьев, % от количества | Вид вредителя | Распределение деревьев по категориям состояния, % от запаса |       |          |     |             | Фаза развития вредителя | Назначенные мероприятия |  |  |  |  |
|----------------|--------------|--------------------|--------------------------|--------------------------|----------------------------------|--|--|--------|---------|-------------------|---------------------|----------|---------|---------|--------------|-------|---|---------------|---|-------|----------|-----|-------------|-------------------------|-------------------------|--|--|--|--|
|                |              |                    |                          |                          |                                  |  | состав   | порода | возраст | средняя высота, м | средний диаметр, см | тип леса | полнота | бонитет | запас, км/га | до 25 |   |               | 26-49   | 50-75 | более 75 | вид | площадь, га |                         | сроки проведения        |  |  |  |  |
| 1              | 2            |                    |                          |                          | 6                                |  |  |        |         |                   |                     |          |         |         |              |       |   | 19            | 20  | 21    | 22       | 23  | 24          | 25                      | 26                      |  |  |  |  |
| 51             |              |                    |                          |                          |                                  |  |  |        |         |                   |                     |          |         |         |              |       |   |               |   |       |          |     |             |                         |                         |  |  |  |  |

Показатели, не соответствующие таксационному описанию отмечаются «\*».

Исполнитель работ по проведению лесопатологического обследования:

ФИО Евреев В. П. Подпись Р. А. Род

Должность инженер-лесопатолог

Организация ГБУ «ЛПК-Тверьлес»

Дата составления документа 28.11.2017 Телефон 52-31-93

**Результаты проведения лесопатологического обследования лесных насаждений с использованием авиационных средств**

Субъект Российской Федерации Тверская область Лесничество (лесопарк) Осташковское  
 Участковое лесничество Отоловское Урочище (лесная дача) Отоловское  
 Государственный и регистрационный знаки летательного аппарата \_\_\_\_\_  
 Изготовитель, тип летательного аппарата \_\_\_\_\_  
 Серийный идентификационный номер воздушного судна \_\_\_\_\_  
 Дата вылета \_\_\_\_\_ Местное время вылета \_\_\_\_\_ Пункт вылета \_\_\_\_\_ Время полета \_\_\_\_\_

| Номер квартала | Номер вылета | Номер лесопатологического вылета | Площадь лесопатологического вылета, га | Перечень таксационных вылетов, входящих в лесопатологический вылет | Повреждаемая порода | Доля усыхающих и погибших деревьев, % |                 |                 |                 |                |                 |                |                   | Степень поврежде |            | Тип распределения поврежденных (погибших) деревьев (равномерное, групповое, куртинное, сплошное усыхание) повреждение | Причина повреждения | Назначенные мероприятия |             |                  |  |
|----------------|--------------|----------------------------------|--|--|---------------------|---------------------------------------|-----------------|-----------------|-----------------|----------------|-----------------|----------------|-------------------|------------------|------------|---|---------------------|-------------------------|-------------|------------------|--|
|                |              |                                  |  |  |                     | Усыхающие                             | Свежий сухостой | Старый сухостой | Свежий ветровал | Свежий бурелом | Старый ветровал | Старый бурелом | Аварийные деревья | Дефолиация       | Декромация |   |                     | вид                     | Площадь, га | Сроки проведения |  |
| 1              | 2            | 3                                | 4                                      | 5  | 6                   | 7                                     | 8               | 9               | 10              | 11             | 12              | 13             | 14                | 15               | 16         | 17  | 18                  | 19                      | 20          | 21               |  |
| 51             |              |                                  |  |  |                     |                                       |                 |                 |                 |                |                 |                |                   |                  |            |   |                     |                         |             |                  |  |
|                |              |                                  |  |  |                     |                                       |                 |                 |                 |                |                 |                |                   |                  |            |   |                     |                         |             |                  |  |
|                |              |                                  |  |  |                     |                                       |                 |                 |                 |                |                 |                |                   |                  |            |   |                     |                         |             |                  |  |

Исполнитель работ по проведению лесопатологического обследования: Иванов

ФИО Егорев В. Г. Подпись

Дата составления документа 28.11.2017 Телефон 52-31-93

### Результаты проведения лесопатологического обследования лесных посадений с использованием авиационных средств

Субъект Российской Федерации Тверская область Лесничество (лесопарк) Осташковское  
 Участковое лесничество Отоловское Урочище (лесная дача) Отоловское

| Номер лесного квартала | Номер лесотаксацационного выдела | Площадь лесотаксацационного выдела, га | Номер лесопатологического выдела | Площадь лесопатологического выдела, га | Краткая таксационная характеристика лесных посадений по данным лесоустройства |                 |                   |                     |                                       |                       |         |  | Общий запас древесины, куб.м/га | Краткая характеристика материалов дистанционного зондирования Земли |   |   |                           |                                   |     | Дата дешифрирования (дд.мм.гггг.) | Предполагаемая причина повреждения | Назначенные мероприятия |                                     |  |  |  |
|------------------------|----------------------------------|--|----------------------------------|--|---|-----------------|-------------------|---------------------|---------------------------------------|-----------------------|---------|--|---------------------------------|---|---|---|---------------------------|-----------------------------------|-----|-----------------------------------|------------------------------------|-------------------------|-------------------------------------|--|--|--|
|                        |                                  |  |                                  |  | Породовый состав  | Средний возраст | Средняя высота, м | Средний диаметр, см | Тип леса/тип лесорастительных условий | Относительная полнота | Бонитет | Тип и наименование летательного аппарата |                                 | Наименование съемочной аппаратуры                                   | Режим съемки (панораматический/мультиспектральный/гиперспектральный/красный/ВИК/ИК) | Пространственное разрешение (для каждого режима), м | Дата съемки (дд.мм.гггг.) | Дата дешифрирования (дд.мм.гггг.) | вид |                                   |                                    | Площадь, га             | Сроки проведения (мм.гггг-мм.гггг.) |  |  |  |
| 1                      | 2                                | 0                                      | 4                                | 5                                      |   |                 |                   |                     |                                       |                       |         | 15                                       | 14                              | 15  | 16  | 17  | 18                        | 19                                | 20  | 21                                | 22                                 | 23                      |                                     |  |  |  |
| 51                     |                                  |  |                                  |  |   |                 |                   |                     |                                       |                       |         |  |                                 |   |   |   |                           |                                   |     |                                   |                                    |                         |                                     |  |  |  |
|                        |                                  |  |                                  |  |   |                 |                   |                     |                                       |                       |         |  |                                 |   |   |   |                           |                                   |     |                                   |                                    |                         |                                     |  |  |  |

Исполнитель работ по проведению лесопатологического обследования:

ФИО Евров В. Г. Подпись

Дата составления документа 28.11.2017 Телефон

*В. Г. Евров*

52-31-93