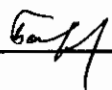


УТВЕРЖДАЮ:
Министр лесного хозяйства хозяйства
Тверской области
(должность)
Барышков В.В. 
(Ф.И.О., подпись)
05.12.2017
(Дата)

АКТ
лесопатологического обследования № 1075

лесных насаждений Осташковского лесничества(лесопарка)
Тверской области (субъект Российской Федерации)

Способ лесопатологического обследования:

1. Визуальный

2. Инструментальный

Место проведения

| Участковое лесничество | Урочище (дача) | Квартал (кварталы) | Выдел (выделы) | Площадь, га |
|------------------------|----------------|-----------------------|-------------------|-------------|
| Отоловское | Отоловское | 46 | 40 | 1.5 |
| Отоловское | Отоловское | 46 | 41 | 2.7 |
| Отоловское | Отоловское | 46 | 45 | 7.2 |
| Отоловское | Отоловское | 46 | 46 | 1.5 |

Лесопатологическое обследование проведено на общей площади 12.9 га.

1. Визуальное лесопатологическое обследование.*

Наземное Дистанционное

1.1. На площади 1.5 га фактическая таксационная характеристика лесного насаждения соответствует (не соответствует) таксационному описанию (нужное подчеркнуть). Причины несоответствия _____

Список участков с выявленными несоответствиями приведен в приложении 1 к настоящему Акту.

1.2. Лесные насаждения с нарушенной и утраченной устойчивостью выявлены на площади 0.9 га:

| Участковое лесничество | Урочище (дача) | Площадь, га | | Причина ослабления (гибели) |
|------------------------|----------------|----------------------------|----------------------------|-----------------------------|
| | | с нарушенной устойчивостью | с утраченной устойчивостью | |
| Отоловское | Отоловское | 0.9 | | 882 881 |
| Итого | | 0.9 | | |

Состояние обследованных лесных насаждений приведено в приложениях 1.1 – 1.4 к Акту в зависимости от метода проведения ЛПО.

1.3. В обследованных лесных участках прогнозируется:

| Прогноз | Площадь, га |
|--|-------------|
| Ослабление лесных насаждений | |
| Усыхание лесных насаждений различной степени | |
| Развитие очагов вредных организмов | |

1.4. Обнаружено загрязнение лесного участка отходами и выбросами:

промышленными

бытовыми

| Вид загрязнения | Размеры загрязнения | | | Объем, кубм | Площадь загрязнения, га |
|-----------------|---------------------|-----------|-----------|-------------|-------------------------|
| | длина, м | ширина, м | высота, м | | |
| | | | | | |

ЗАКЛЮЧЕНИЕ

Оценка текущего санитарного и лесопатологического состояния лесных насаждений, назначенные профилактические мероприятия по защите лесов, агитационные мероприятия:

В результате стихийного бедствия - шквалистого ветра 02.08.2017 в кв. 46 выд. 40 Отоловское участковое лесничество по л/у Отоловское по результатам глазомерной оценки по состоянию деревьев в соответствии со шкалой категорий состояния деревьев выявлено, что 96 % деревьев получили механические повреждения, их доля по признакам повреждения:
 код (881) 16 % - воздействие сильных ветров, повлекшее наклон более 10°, изгиб или вывал;
 код (882) 80 % - воздействие шквалистых ветров текущего года, повлекшее слом стволов.
 Насаждение по категории состояния относится к категории погибших (с утраченной устойчивостью)
 В соответствии с пунктом 46 приложения 1 Приказа Минприроды России от 16 сентября 2016 г. № 480 в границах, указанных в абрисе участка (прил.3) назначается санитарно-оздоровительное мероприятие:
 выборочная санитарная рубка (ВСП) на площади 0.9 га
 на оставшейся площади 0.6 га мероприятия не назначаются

Исполнитель работ по проведению лесопатологического обследования:

Ф.И.О.

Сурев В.Г.

Подпись

Сурев В.Г.

* Раздел включается в акт, в случае проведения лесопатологического обследования визуальным способом.

1. Визуальное лесопатологическое обследование.*

Наземное Дистанционное

1.1. На площади 2.7 га фактическая таксационная характеристика лесного насаждения соответствует (не соответствует) таксационному описанию (нужное подчеркнуть). Причины несоответствия _____

Список участков с выявленными несоответствиями приведен в приложении 1 к настоящему Акту.

1.2. Лесные насаждения с нарушенной и утраченной устойчивостью выявлены на площади 1.8 га:

| Участковое лесничество | Урочище (дача) | Площадь, га | | Причина ослабления (гибели) |
|------------------------|----------------|----------------------------|----------------------------|-----------------------------|
| | | с нарушенной устойчивостью | с утраченной устойчивостью | |
| Отоловское | Отоловское | 1.8 | | 882 881 |
| | | | | |
| Итого | | 1.8 | | |

Состояние обследованных лесных насаждений приведено в приложениях 1.1 – 1.4 к Акту в зависимости от метода проведения ЛПО.

1.3. В обследованных лесных участках прогнозируется:

| Прогноз | Площадь, га |
|--|-------------|
| Ослабление лесных насаждений | |
| Усыхание лесных насаждений различной степени | |
| Развитие очагов вредных организмов | |

1.4. Обнаружено загрязнение лесного участка отходами и выбросами:

промышленными

бытовыми

| Вид загрязнения | Размеры загрязнения | | | Объем, кубм | Площадь загрязнения, га |
|-----------------|---------------------|-----------|-----------|-------------|-------------------------|
| | длина, м | ширина, м | высота, м | | |
| | | | | | |
| | | | | | |

ЗАКЛЮЧЕНИЕ

Оценка текущего санитарного и лесопатологического состояния лесных насаждений, назначенные профилактические мероприятия по защите лесов, агитационные мероприятия:

В результате стихийного бедствия - шквалистого ветра 02.08.2017 в кв. 46 выд. 41

Отоловское участковое лесничество по л/у Отоловское по результатам глазомерной оценки по состоянию деревьев в соответствии со шкалой категорий состояния деревьев

выявлено, что 98 % деревьев получили механические повреждения, их доля по признакам повреждения:

код (881) 13 % - воздействие сильных ветров, повлекшее наклон более 10°, изгиб или вывал;

код (882) 85 % - воздействие шквалистых ветров текущего года, повлекшее слом стволов.

Насаждение по категории состояния относится к категории погибших (с утраченной устойчивостью)

В соответствии с пунктом 46 приложения 1 Приказа Минприроды России от 16 сентября 2016 г. № 480

в границах, указанных в абрисе участка (прил.3) назначается санитарно-оздоровительное мероприятие:

выборочная санитарная рубка (ВСР) на площади 1.8 га

на оставшейся площади 0.9 га мероприятия не назначаются

Исполнитель работ по проведению лесопатологического обследования:

Ф.И.О.

Егорев В.П.

Подпись

Егорев В.П.

1. Визуальное лесопатологическое обследование.*

Наземное Дистанционное

1.1. На площади 7.2 га фактическая таксационная характеристика лесного насаждения соответствует (не соответствует) таксационному описанию (нужное подчеркнуть). Причины несоответствия _____

Список участков с выявленными несоответствиями приведен в приложении 1 к настоящему Акту.

1.2. Лесные насаждения с нарушенной и утраченной устойчивостью выявлены на площади 6.9 га:

| Участковое лесничество | Урочище (дача) | Площадь, га | | Причина ослабления (гибели) |
|------------------------|----------------|----------------------------|----------------------------|-----------------------------|
| | | с нарушенной устойчивостью | с утраченной устойчивостью | |
| Отоловское | Отоловское | 6.9 | | 882 881 |
| Итого | | 6.9 | | |

Состояние обследованных лесных насаждений приведено в приложениях 1.1 – 1.4 к Акту в зависимости от метода проведения ЛПО.

1.3. В обследованных лесных участках прогнозируется:

| Прогноз | Площадь, га |
|--|-------------|
| Ослабление лесных насаждений | |
| Усыхание лесных насаждений различной степени | |
| Развитие очагов вредных организмов | |

1.4. Обнаружено загрязнение лесного участка отходами и выбросами:

промышленными

бытовыми

| Вид загрязнения | Размеры загрязнения | | | Объем, кубм | Площадь загрязнения, га |
|-----------------|---------------------|-----------|-----------|-------------|-------------------------|
| | длина, м | ширина, м | высота, м | | |
| | | | | | |

ЗАКЛЮЧЕНИЕ

Оценка текущего санитарного и лесопатологического состояния лесных насаждений, назначенные профилактические мероприятия по защите лесов, агитационные мероприятия:

В результате стихийного бедствия - шквалистого ветра 02.08.2017 в кв. 46 выд. 45 Отоловское участковое лесничество по л/у Отоловское по результатам глазомерной оценки по состоянию деревьев в соответствии со шкалой категорий состояния деревьев выявлено, что 96 % деревьев получили механические повреждения, их доля по признакам повреждения: код (881) 10 % - воздействие сильных ветров, повлекшее наклон более 10° , изгиб или вывал; код (882) 86 % - воздействие шквалистых ветров текущего года, повлекшее слом стволов. Насаждение по категории состояния относится к категории погибших (с утраченной устойчивостью) В соответствии с пунктом 46 приложения 1 Приказа Минприроды России от 16 сентября 2016 г. № 480 в границах, указанных в абрисе участка (прил.3) назначается санитарно-оздоровительное мероприятие: выборочная санитарная рубка (ВСР) на площади 6.9 га на оставшейся площади 0,3 га мероприятия не назначаются.

Исполнитель работ по проведению лесопатологического обследования:

Ф.И.О.

Евров В.П.

Подпись

[Подпись]

1. Визуальное лесопатологическое обследование.*

Наземное Дистанционное

1.1. На площади 1.5 га фактическая таксационная характеристика лесного насаждения соответствует (не соответствует) таксационному описанию (нужное подчеркнуть). Причины несоответствия _____

Список участков с выявленными несоответствиями приведен в приложении 1 к настоящему Акту.

1.2. Лесные насаждения с нарушенной и утраченной устойчивостью выявлены на площади 0.1 га:

| Участковое лесничество | Урочище (дача) | Площадь, га | | Причина ослабления (гибели) |
|------------------------|----------------|----------------------------|----------------------------|-----------------------------|
| | | с нарушенной устойчивостью | с утраченной устойчивостью | |
| Отоловское | Отоловское | 0.1 | | 882 881 |
| Итого | | 0.1 | | |

Состояние обследованных лесных насаждений приведено в приложениях 1.1 – 1.4 к Акту в зависимости от метода проведения ЛПО.

1.3. В обследованных лесных участках прогнозируется:

| Прогноз | Площадь, га |
|--|-------------|
| Ослабление лесных насаждений | |
| Усыхание лесных насаждений различной степени | |
| Развитие очагов вредных организмов | |

1.4. Обнаружено загрязнение лесного участка отходами и выбросами:

промышленными

бытовыми

| Вид загрязнения | Размеры загрязнения | | | Объем, кубм | Площадь загрязнения, га |
|-----------------|---------------------|-----------|-----------|-------------|-------------------------|
| | длина, м | ширина, м | высота, м | | |
| | | | | | |

ЗАКЛЮЧЕНИЕ

Оценка текущего санитарного и лесопатологического состояния лесных насаждений, назначенные профилактические мероприятия по защите лесов, агитационные мероприятия:

В результате стихийного бедствия - шквалистого ветра 02.08.2017 в кв. 46 выд. 46

Отоловское участковое лесничество по л/у Отоловское по результатам глазомерной оценки по состоянию деревьев в соответствии со шкалой категорий состояния деревьев

выявлено, что 96 % деревьев получили механические повреждения, их доля по признакам повреждения:

код (881) 70 % - воздействие сильных ветров, повлекшее наклон более 10°, изгиб или вывал;

код (882) 26 % - воздействие шквалистых ветров текущего года, повлекшее слом стволов.

Насаждение по категории состояния относится к категории погибших (с утраченной устойчивостью)

В соответствии с пунктом 46 приложения 1 Приказа Минприроды России от 16 сентября 2016 г. № 480

в границах, указанных в абрисе участка (прил.3) назначается санитарно-оздоровительное мероприятие:

выборочная санитарная рубка (ВСР) на площади 0.1 га

на оставшейся площади 1,4 га мероприятия не назначаются.

Исполнитель работ по проведению лесопатологического обследования:

Ф.И.О.

Евдокимов В.Г.

Подпись

Евдокимов В.Г.

**Результаты проведения лесопатологического обследования лесных насаждений за
Субъект Российской Федерации Тверская область Осташковское
Участковое лесничество Отоловское**

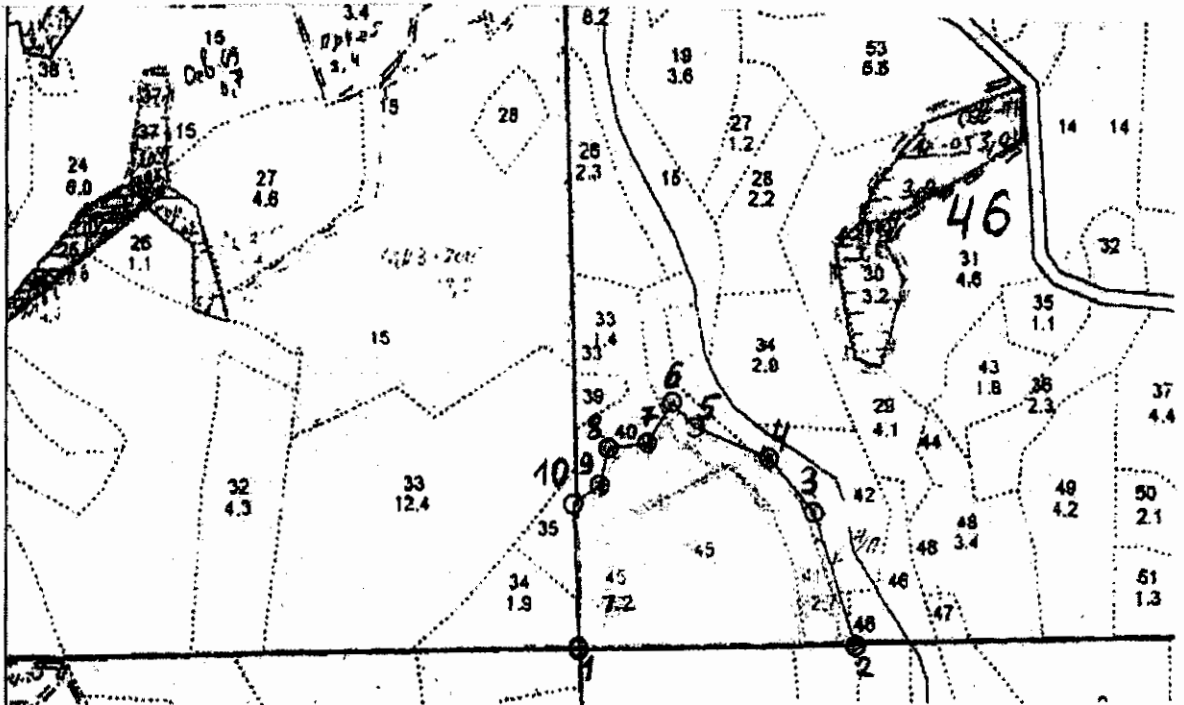
| Номер квартала | Номер выдела | Площадь выдела, га | Целевое назначение леса | Категория защитных лесов | Номер лесопатологического выдела | Площадь лесопатологического выдела, га | Таксационная характеристика лесного насаждения | | | | | | | | | | Число деревьев на проб, шт. | Распределение деревьев по категориям состояния, % | | | | | | | | | | Признаки повреждения деревьев | Доля поврежденных деревьев, % | Причина ослабления, повреждения | Подлежит рубке, % | Назначенные мероприятия | | | | | | | | | | | |
|-------------------------|--------------|--------------------|-------------------------|--------------------------|----------------------------------|--|--|--------|---------|-------------------|---------------------|----------|-----------|---------|------------------|-------------|-----------------------------|---|-----------------------|-----------------|-----------------|-----------------|-----------------|----------------|----------------|-----------------------------|-------------------|-------------------------------|-------------------------------|---------------------------------|-------------------|-------------------------|---------------------|--|--|--|--|--|--|--|--|--|--|
| | | | | | | | состав | порода | возраст | средняя высота, м | средний диаметр, см | тип леса | плотность | фонитет | запас, куб. м/га | ослабленные | | ослабленные сильно | ослабленные усыхающие | свежий сухостой | старый сухостой | свежий ветровал | старый ветровал | свежий бурелом | старый бурелом | аварийные деревья от запаса | аварийные деревья | | | | | вида | площадь в рубку, га | | | | | | | | | | |
| 1 | 2 | 3 | 4 | 5 | 6 | 7 | 8 | 9 | 10 | 11 | 12 | 13 | 14 | 15 | 16 | 17 | 18 | 19 | 20 | 21 | 22 | 23 | 24 | 25 | 26 | 27 | 28 | 29 | 30 | 31 | 32 | 33 | 34 | | | | | | | | | | |
| 46 | 40 | 1.5 | Э | 150 | 1 | 0.9 | 9С | 49 | 18 | 16 | С6р | 0.8 | 1 | 230 | | | | | | | | | 16 | 80 | | | 217 | 96 | 882 | | | | | | | | | | | | | | |
| Итого по выделу: | | | | | | | | | | | | | | | | | | | | | | | | | | | | | | | | | | | | | | | | | | | |
| 46 | 41 | 2.7 | Э | 150 | 1 | 1.8 | 9С | 100 | 19 | 22 | ССФ | 0.6 | 4 | 190 | | | | | | | | | 16 | 80 | | | 217 | 98 | 882 | | | | | | | | | | | | | | |
| Итого по выделу: | | | | | | | | | | | | | | | | | | | | | | | | | | | | | | | | | | | | | | | | | | | |
| 46 | 45 | 7.2 | Э | 150 | 1 | 6.9 | 9С | 70 | 23 | 24 | С6р | 0.8 | 1 | 320 | | | | | | | | | 10 | 86 | | | 217 | 96 | 882 | | | | | | | | | | | | | | |
| Итого по выделу: | | | | | | | | | | | | | | | | | | | | | | | | | | | | | | | | | | | | | | | | | | | |
| 46 | 46 | 1.5 | Э | 150 | 1 | 0.1 | 7Б | 90 | 15 | 14 | ССФ | 0.6 | 5 | 100 | | | | | | | | | | 10 | 86 | | | 217 | 96 | 882 | | | | | | | | | | | | | |
| Итого по выделу: | | | | | | | | | | | | | | | | | | | | | | | | | | | | | | | | | | | | | | | | | | | |
| Всего: 12.9 | | | | | | | | | | | | | | | | | | | | | | | | | | | | | | | | | | | | | | | | | | | |

графа 4 "Э" эксплуатационные леса
 графа 5 132 защитные полосы леса вдоль дорог 133 зеленые и желтопарные зоны 135 леса, в 1, 2 и 3 зон округов санитарной охраны лечебно-оздоровительных местностей
 148 запретные полосы леса, расположенные вдоль водных объектов 149 вересково-березовые полосу леса 120 леса, расположенные в водоохраняемых зонах
 графа 9 С Сосна Е Ель Б Береза Ох Осина Омк Омк серы Мал Ива древовидная
 графа 13 Саж, Сбр, Сж, Сжж, Сжжж (лиственничный, бруснично-лиственничный, чернично-лиственничный, офикационный)
 графа 29 882 воздействия шевельства в удаленных ветров текущего года, полыхающие сломы стволов деревьев
 графа 31 205 образ корней (валов) свелай 215 сломы стволов в обл. кроны свелай 217 сломы стволов под кроной свелай 221 расщепление стволов в верхней части 222 расщепление стволов у почвы
 графа 33 ССТ сплошная санитарная рубка ВСТ выборочная санитарная рубка УЩД уборка и уборка неликвидной древесины

150 особо защитные участки

Исполнитель работ по проведению ЛПО: Ф.И.О. Егорев В.Г. Подпись _____ Телефон 52-31-93
 Дата составления документа 28.11.2017

Абрис участка
Отоловское участковое лесничество
по м/л Отоловское
Квартал 46 Площадь 9,8 га
40-0,9 га, 41-1,8 га, 45-6,9 га, 46-0,1 га. (42-0,1 га,-н/п)
н/п –общая площадь–0,1 га.



| Номера точек | Координаты | Румбы линий | Длина, м |
|--------------|------------|-------------|----------|
| 1-2 | | СВ: 78,30 | 395,50 |
| 2-3 | | СЗ: 28,30 | 196,30 |
| 3-4 | | СЗ: 51,00 | 98,30 |
| 4-5 | | СЗ: 78,00 | 114,60 |
| 5-6 | | СЗ: 52,00 | 48,30 |
| 6-7 | | ЮЗ: 20,30 | 68,70 |
| 7-8 | | ЮЗ: 71,30 | 56,00 |
| 8-9 | | ЮЗ: 03,00 | 53,70 |
| 9-10 | | ЮЗ: 45,30 | 46,40 |
| 10-1 | | ЮЗ: 13,00 | 199,50 |

| № выдела | Ленты (круговые площадки) пересчета | | | | |
|-------------|-------------------------------------|----------|-----------|-----------|-------------|
| | № ленты (площадки) | Длина, м | Ширина, м | Радиус, м | Площадь, га |
| 40,41,45,46 | Визуальное ЛПО | | | | 9,7 |

Условные обозначения: - границы участка; * Место глазомерной оценки.

Исполнитель работ по проведению лесопатологического обследования:

ФИО: Егоров В. Г. Подпись _____

Дата составления документа 28.11.2017 Телефон: 52-31-93

Результаты проведения лесопатологического обследования в лесных насаждениях,
поврежденных вредителями леса (хвое- листогрызущими) за 2017 г.

Субъект Российской Федерации Тверская область Лесничество (лесопарк) Осташковское
Участковое лесничество Отоловское Урочище (лесная дача) Отоловское

| Номер квартала | Номер выдела | Площадь выдела, га | Целевое назначение лесов | Категория защитных лесов | Номер лесопатологического выдела | Площадь лесопатологического выдела, га | Таксационная характеристика лесного насаждения | | | | | | | | Вид вредителя | Доля поврежденных деревьев, % от количества | Распределение деревьев по категориям состояния, % от запаса | | | | Фаза развития вредителя | Назначенные мероприятия | | | |
|----------------|--------------|--------------------|--------------------------|--------------------------|----------------------------------|--|--|--------|---------|-------------------|---------------------|----------|---------|---------|---------------|---|---|-------|-------|-------|-------------------------|-------------------------|-----|-------------|------------------|
| | | | | | | | состав | порода | возраст | средняя высота, м | средний диаметр, см | тип леса | плотота | бонитет | | | запас, км/га | до 25 | 26-49 | 50-75 | | более 75 | вид | Площадь, га | Сроки проведения |
| 1 | 2 | 3 | 4 | 5 | 6 | 7 | 8 | 9 | 10 | 11 | 12 | 13 | 14 | 15 | 16 | 17 | 18 | 19 | 20 | 21 | 22 | 23 | 24 | 25 | 26 |
| 46 | | | | | | | | | | | | | | | | | | | | | | | | | |

Показатели, не соответствующие таксационному описанию отмечаются "*".

Исполнитель работ по проведению лесопатологического обследования:

ФИО Евров В.Р. Подпись Евров В.Р.
 Должность инженер-лесопатолог
 Организация ГБУ, МУП - Тверьлес
 Дата составления документа 28.11.2017 Телефон 52-31-93

Результаты проведения лесопатологического обследования лесных насаждений с использованием авиационных средств

Субъект Российской Федерации Тверская область Лесничество (лесопарк) Осташковское
 Участковое лесничество Отоловское Урочище (лесная дача) Отоловское
 Государственный и регистрационный знаки летательного аппарата _____
 Изготовитель, тип летательного аппарата _____
 Серийный идентификационный номер воздушного судна _____
 Дата вылета _____ Местное время вылета _____ Пункт вылета _____ Время полета _____

| Номер квартала | Номер вылета | Номер лесопатологического вылета | Площадь лесопатологического вылета, га | Перечень таксационных вылетов, входящих в лесопатологический вылет | Повреждаемая порода | Доля усыхающих и погибших деревьев, % | | | | | | | | Степень поврежде | | Тип распределения поврежденных (погибших) деревьев (равномерное, групповое, куртинное, сплошное усыхание) повреждение | Причина повреждения | Назначенные мероприятия | | | |
|----------------|--------------|----------------------------------|--|--|---------------------|---------------------------------------|-----------------|-----------------|-----------------|-----------------|----------------|----------------|-------------------|------------------|----------|---|---------------------|-------------------------|-------------|------------------|--|
| | | | | | | Усыхающие | Свежий сухостой | Старый сухостой | Свежий ветровал | Старый ветровал | Свежий бурелом | Старый бурелом | Аварийные деревья | Дефолиация | Деромаша | | | вид | Площадь, га | Сроки проведения | |
| 1 | 2 | 3 | 4 | 5 | 6 | 7 | 8 | 9 | 10 | 11 | 12 | 13 | 14 | 15 | 16 | 17 | 18 | 19 | 20 | 21 | |
| 46 | | | | | | | | | | | | | | | | | | | | | |
| | | | | | | | | | | | | | | | | | | | | | |

Исполнитель работ по проведению лесопатологического обследования: А.А.А.

ФИО Бегров В.П. Подпись

Дата составления документа 28.11.2014 Телефон 52-31-93

