


УТВЕРЖДАЮ:
Министр лесного хозяйства хозяйства
Тверской области
(должность)
Барышков В.В. 
(Ф.И.О., подпись)
05.12.2017
(Дата)

АКТ
лесопатологического обследования № 1074

лесных насаждений Осташковского лесничества (лесопарка)
Тверской области (субъект Российской Федерации)

Способ лесопатологического обследования: 1. Визуальный X
2. Инструментальный

Место проведения

Участковое лесничество	Урочище (дача)	Квартал (кварталы)	Выдел (выделы)	Площадь, га
Охватское	Охватское	43	4	4.6
Охватское	Охватское	43	5	13.0

Лесопатологическое обследование проведено на общей площади 17.6 га.

1. Визуальное лесопатологическое обследование.*

Наземное Дистанционное

1.1. На площади 4.6 га фактическая таксационная характеристика лесного насаждения соответствует (не соответствует) таксационному описанию (нужное подчеркнуть). Причины несоответствия _____

Список участков с выявленными несоответствиями приведен в приложении 1 к настоящему Акту.

1.2. Лесные насаждения с нарушенной и утраченной устойчивостью выявлены на площади 0.5 га:

Участковое лесничество	Урочище (дача)	Площадь, га		Причина ослабления (гибели)
		с нарушенной устойчивостью	с утраченной устойчивостью	
Охватское	Охватское	0.5		881 882
Итого		0.5		

Состояние обследованных лесных насаждений приведено в приложениях 1.1 – 1.4 к Акту в зависимости от метода проведения ЛПО.

1.3. В обследованных лесных участках прогнозируется:

Прогноз	Площадь, га
Ослабление лесных насаждений	
Усыхание лесных насаждений различной степени	
Развитие очагов вредных организмов	

1.4. Обнаружено загрязнение лесного участка отходами и выбросами:

промышленными

бытовыми

Вид загрязнения	Размеры загрязнения			Объем, кубм	Площадь загрязнения, га
	длина, м	ширина, м	высота, м		

ЗАКЛЮЧЕНИЕ

Оценка текущего санитарного и лесопатологического состояния лесных насаждений, назначенные профилактические мероприятия по защите лесов, агитационные мероприятия:

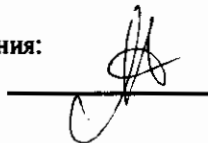
В результате стихийного бедствия - шквалистого ветра 02.08.2017 в кв. 43 выд. 4 Охватское участковое лесничество по л/у Охватское по результатам глазомерной оценки по состоянию деревьев в соответствии со шкалой категорий состояния деревьев выявлено, что 90 % деревьев получили механические повреждения, их доля по признакам повреждения: код (881) 70 % - воздействие сильных ветров, повлекшее наклон более 10°, изгиб или вывал; код (882) 20 % - воздействие шквалистых ветров текущего года, повлекшее слом стволов. Насаждение по категории состояния относится к категории погибших (с утраченной устойчивостью) В соответствии с пунктом 46 приложения 1 Приказа Минприроды России от 16 сентября 2016 г. № 480 в границах, указанных в абрисе участка (прил.3) назначается санитарно-оздоровительное мероприятие: выборочная санитарная рубка (ВСР) на площади 0.5 га на оставшейся площади 4.1 га мероприятия не назначаются

Исполнитель работ по проведению лесопатологического обследования:

Ф.И.О.

Петровский А.И.

Подпись



1. Визуальное лесопатологическое обследование.*

Наземное Дистанционное

1.1. На площади 13.0 га фактическая таксационная характеристика лесного насаждения соответствует (не соответствует) таксационному описанию (нужное подчеркнуть). Причины несоответствия _____

Список участков с выявленными несоответствиями приведен в приложении 1 к настоящему Акту.

1.2. Лесные насаждения с нарушенной и утраченной устойчивостью выявлены на площади 4.6 га:

Участковое лесничество	Урочище (дача)	Площадь, га		Причина ослабления (гибели)
		с нарушенной устойчивостью	с утраченной устойчивостью	
Охватское	Охватское	4.6		882 881
Итого		4.6		

Состояние обследованных лесных насаждений приведено в приложениях 1.1 – 1.4 к Акту в зависимости от метода проведения ЛПО.

1.3. В обследованных лесных участках прогнозируется:

Прогноз	Площадь, га
Ослабление лесных насаждений	
Усыхание лесных насаждений различной степени	
Развитие очагов вредных организмов	

1.4. Обнаружено загрязнение лесного участка отходами и выбросами:

промышленными

бытовыми

Вид загрязнения	Размеры загрязнения			Объем, кубм	Площадь загрязнения, га
	длина, м	ширина, м	высота, м		

ЗАКЛЮЧЕНИЕ

Оценка текущего санитарного и лесопатологического состояния лесных насаждений, назначенные профилактические мероприятия по защите лесов, агитационные мероприятия:

В результате стихийного бедствия - шквального ветра 02.08.2017 в кв. 43 выд. 5

Охватское участковое лесничество по л/у Охватское по результатам

глазомерной оценки по состоянию деревьев в соответствии со шкалой категорий состояния деревьев

выявлено, что 90 % деревьев получили механические повреждения, их доля по признакам повреждения:

код (881) 10 % - воздействие сильных ветров, повлекшее наклон более 10°, изгиб или вывал;

код (882) 80 % - воздействие шквалистых ветров текущего года, повлекшее слом стволов.

Насаждение по категории состояния относится к категории погибших (с утраченной устойчивостью)

В соответствии с пунктом 46 приложения 1 Приказа Минприроды России от 16 сентября 2016 г. № 480

в границах, указанных в абрисе участка (прил.3) назначается санитарно-оздоровительное мероприятие:

выборочная санитарная рубка (ВСР) на площади 4.6 га

на оставшейся площади 8.4 га мероприятия не назначаются

Исполнитель работ по проведению лесопатологического обследования:

Ф.И.О. Петровский А.И. Подпись _____

Результаты проведения лесопатологического обследования в лесных насаждениях,
поврежденных вредителями леса (хвое- листогрызущими) за

2017 г.

Субъект Российской Федерации Тверская область Лесничество (лесопарк) Осташковское
Участковое лесничество Охватское Урочище (лесная дача) Охватское

Номер квартала	Номер выдела	Площадь выдела, га	Лесное назначение лесов	Категория защитных лесов	Номер лесопатологического выдела	Площадь лесопатологического выдела, га	Таксационная характеристика лесного насаждения								Вид вредителя	Доля поврежденных деревьев, % от количества	Распределение деревьев по категориям состояния, % от запаса				Назначенные мероприятия				
							состав	порода	возраст	средняя высота, м	средний диаметр, см	тип леса	полнота	бонитет			запас, км/га	до 25	26-49	50-75	более 75	Фаза развития вредителя	вид	Площадь, га	Сроки проведения
1	2																19	20	21	22	23	24	25	26	
43																									

Показатели, не соответствующие таксационному описанию отмечаются "*".

Исполнитель работ по проведению лесопатологического обследования:

ФИО Витковский А.И. Подпись 

Должность инженер-лесопатолог

Организация ГБУ "ЛПК-Тверьлес"


Дата составления документа 28.11.2018 Телефон 52-31-93

Результаты проведения лесопатологического обследования лесных насаждений с использованием авиационных средств

Субъект Российской Федерации Тверская область Лесничество (лесопарк) Осташковское
 Участковое лесничество Охватское Урочище (лесная дача) Охватское
 Государственный и регистрационный знаки летательного аппарата _____
 Изготовитель, тип летательного аппарата _____
 Серийный идентификационный номер воздушного судна _____
 Дата вылета _____ Местное время вылета _____ Пункт вылета _____ Время полета _____

Номер квартала	Номер выдела	Номер лесопатологического выдела	Площадь лесопатологического выдела, га	Перечень таксономных выделов, входящих в лесопатологический выдел	Повреждаемая порода	Доля усыхающих и погибших деревьев, %						Степень поврежде		Тип распределения поврежденных (погибших) деревьев (равномерное, групповое, куртинное, сплошное усыхание)	Причина повреждения	Назначенные мероприятия					
						Усыхающие	Свежий сухостой	Старый сухостой	Свежий ветровал	Старый ветровал	Старый бурелом	Свежий бурелом	Аварийные деревья			Дефолиация	Декромация	вид	Площадь, га	Сроки проведения	
1	2	3	4	5	6	7	8	9	10	11	12	13	14	15	16	17	18	19	20	21	
43																					

Исполнитель работ по проведению лесопатологического обследования:

ФИО Александровский А.И. Подпись 
 Дата составления документа 28.11.2017 Телефон 52-31-93

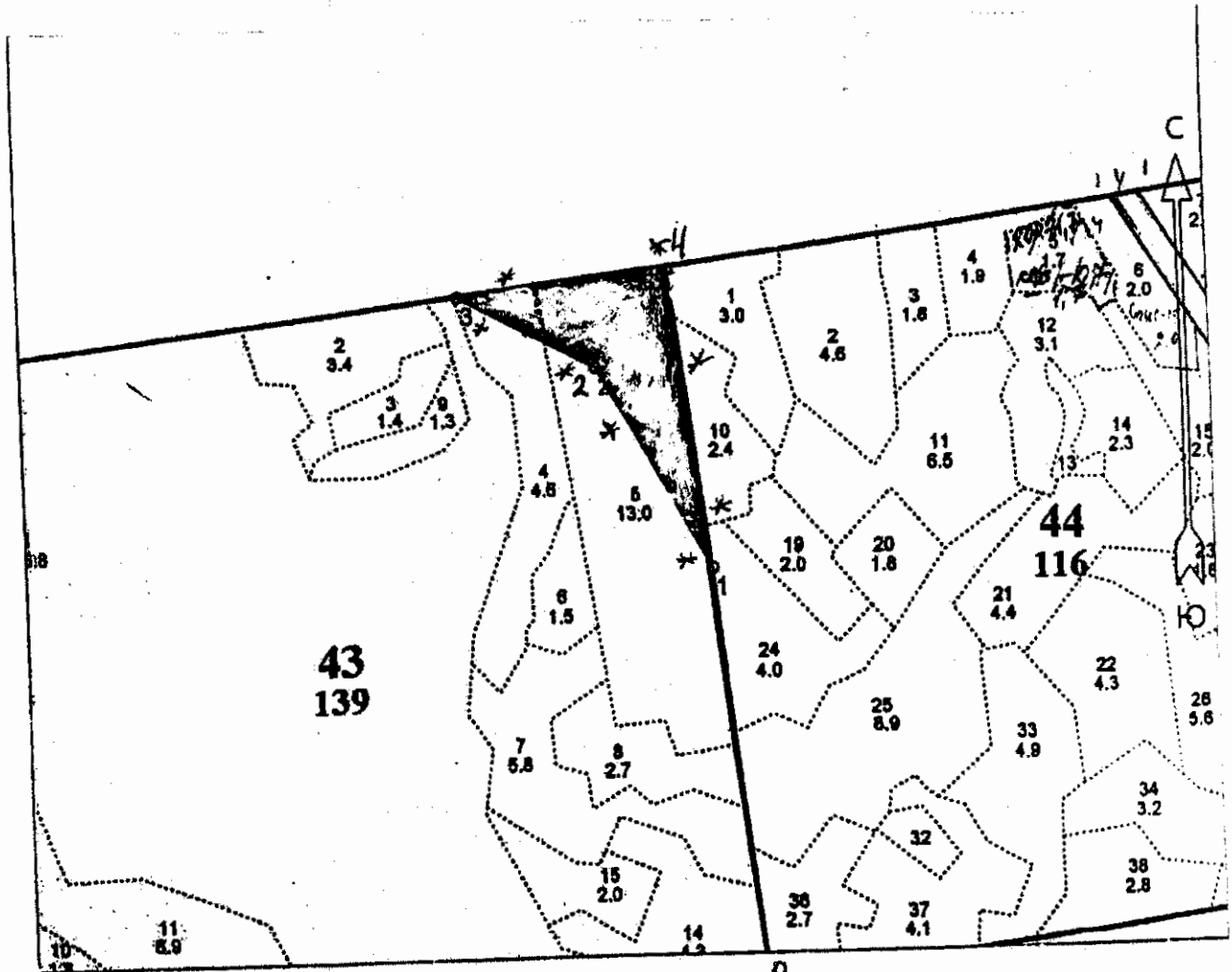
Абрис участка

ГКУ «Осташковское лесничество Тверской области»
Охватское участковое лесничество (по м/л Охватское)

Кв. 43 площадь 5,1га.

выд. 4, пл. 0,5 га, выд. 5, пл. 4,6 га

М 1:10000



Номера, точек	Координаты	Румбы линий	Длина, м
0-1		СЗ : 17,14	625,3
1-2		СЗ : 39,45	348,4
2-3		СЗ : 71,45	235,5
3-4		СВ : 72,57	322,1
4-1		ЮВ : 17,40	457,1

№ выдела	Ленты (круговые площадки) перечеа				
	№ ленты (площадки)	Длина, м	Ширина, м	Радиус, м	Площадь, га
4,5	Визуальное ЛПО				5,1

Условные обозначения: — границы участка

* место глазомерной оценки

Исполнитель работ по проведению лесопатологического обследования:

ФИО Рябовский А.И.

Подпись [Signature]

Дата составления документа 28.11.2017

Телефон 52-31-93