

УТВЕРЖДАЮ:
Министр лесного хозяйства хозяйства

Тверской области

(должность)

Барышков В.В.

(Ф.И.О., подпись)

05.12.2017

(Дата)

Акт
лесопатологического обследования № 1072

лесных насаждений Осташковского лесничества(лесопарка)
Тверской области (субъект Российской Федерации)

Способ лесопатологического обследования: 1. Визуальный
2. Инструментальный

Место проведения

Участковое лесничество	Урочище (дача)	Квартал (кварталы)	Выдел (выделы)	Площадь, га
Оголовское	Оголовское	45	33	12.4
Оголовское	Оголовское	45	34	1.9
Оголовское	Оголовское	45	35	0.9

Лесопатологическое обследование проведено на общей площади 15.2 га.

1. Визуальное лесопатологическое обследование.*

Наземное Дистанционное

1.1. На площади 12.4 га фактическая таксационная характеристика лесного насаждения соответствует (не соответствует) таксационному описанию (нужное подчеркнуть). Причины несоответствия _____

Список участков с выявленными несоответствиями приведен в приложении 1 к настоящему Акту.

1.2. Лесные насаждения с нарушенной и утраченной устойчивостью выявлены на площади 0.5 га:

Участковое лесничество	Урочище (дача)	Площадь, га		Причина ослабления (гибели)
		с нарушенной устойчивостью	с утраченной устойчивостью	
Отоловское	Отоловское		0.5	882 881
Итого			0.5	

Состояние обследованных лесных насаждений приведено в приложениях 1.1 – 1.4 к Акту в зависимости от метода проведения ЛПО.

1.3. В обследованных лесных участках прогнозируется:

Прогноз	Площадь, га
Ослабление лесных насаждений	
Усыхание лесных насаждений различной степени	
Развитие очагов вредных организмов	

1.4. Обнаружено загрязнение лесного участка отходами и выбросами:

промышленными

бытовыми

Вид загрязнения	Размеры загрязнения			Объем, кубм	Площадь загрязнения, га
	длина, м	ширина, м	высота, м		

ЗАКЛЮЧЕНИЕ

Оценка текущего санитарного и лесопатологического состояния лесных насаждений, назначенные профилактические мероприятия по защите лесов, агитационные мероприятия:

В результате стихийного бедствия - шквалистого ветра 02.08.2017 в кв. 45 выд. 33

Отоловское участковое лесничество по л/у Отоловское по результатам

глазомерной оценки по состоянию деревьев в соответствии со шкалой категорий состояния деревьев

выявлено, что 90 % деревьев получили механические повреждения, их доля по признакам повреждения:

код (881) 5 % - воздействие сильных ветров, повлекшее наклон более 10°, изгиб или вывал;

код (882) 85 % - воздействие шквалистых ветров текущего года, повлекшее слом стволов.

Насаждение по категории состояния относится к категории погибших (с утраченной устойчивостью)

В соответствии с пунктом 46 приложения 1 Приказа Минприроды России от 16 сентября 2016 г. № 480

в границах, указанных в абрисе участка (прил.3) назначается санитарно-оздоровительное мероприятие:

сплошная санитарная рубка (ССР) на площади 0.5 га

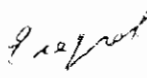
на оставшейся площади 11.9 га мероприятия не назначаются

Исполнитель работ по проведению лесопатологического обследования:

Ф.И.О.

Сидоров В.Г.

Подпись



* Раздел включается в акт, в случае проведения лесопатологического обследования визуальным способом.

1. Визуальное лесопатологическое обследование.*

Наземное Дистанционное

1.1. На площади 1.9 га фактическая таксационная характеристика лесного насаждения соответствует (не соответствует) таксационному описанию (нужное подчеркнуть). Причины несоответствия _____

Список участков с выявленными несоответствиями приведен в приложении 1 к настоящему Акту.

1.2. Лесные насаждения с нарушенной и утраченной устойчивостью выявлены на площади 1.9 га:

Участковое лесничество	Урочище (дача)	Площадь, га		Причина ослабления (гибели)
		с нарушенной устойчивостью	с утраченной устойчивостью	
Отоловское	Отоловское		1.9	882 881
Итого			1.9	

Состояние обследованных лесных насаждений приведено в приложениях 1.1 – 1.4 к Акту в зависимости от метода проведения ЛПО.

1.3. В обследованных лесных участках прогнозируется:

Прогноз	Площадь, га
Ослабление лесных насаждений	
Усыхание лесных насаждений различной степени	
Развитие очагов вредных организмов	

1.4. Обнаружено загрязнение лесного участка отходами и выбросами:

промышленными

бытовыми

Вид загрязнения	Размеры загрязнения			Объем, кубм	Площадь загрязнения, га
	длина, м	ширина, м	высота, м		

ЗАКЛЮЧЕНИЕ

Оценка текущего санитарного и лесопатологического состояния лесных насаждений, назначенные профилактические мероприятия по защите лесов, агитационные мероприятия:

В результате стихийного бедствия - шквалистого ветра 02.08.2017 в кв. 45 выд. 34

Отоловское участковое лесничество по л/у Отоловское по результатам

глазомерной оценки по состоянию деревьев в соответствии со шкалой категорий состояния деревьев

выявлено, что 90 % деревьев получили механические повреждения, их доля по признакам повреждения:

код (881) 20 % - воздействие сильных ветров, повлекшее наклон более 10°, изгиб или вывал;

код (882) 70 % - воздействие шквалистых ветров текущего года, повлекшее слом стволов.

Насаждение по категории состояния относится к категории погибших (с утраченной устойчивостью)

В соответствии с пунктом 46 приложения 1 Приказа Минприроды России от 16 сентября 2016 г. № 480

в границах, указанных в абрисе участка (прил.3) назначается санитарно-оздоровительное мероприятие:

сплошная санитарная рубка (ССР) на площади 1.9 га

Исполнитель работ по проведению лесопатологического обследования:

Ф.И.О.

Саров, В.П.

Подпись

Саров В.П.

* Раздел включается в акт, в случае проведения лесопатологического обследования визуальным способом.

1. Визуальное лесопатологическое обследование.*

Наземное Дистанционное

1.1. На площади 0.9 га фактическая таксационная характеристика лесного насаждения соответствует (не соответствует) таксационному описанию (нужное подчеркнуть). Причины несоответствия _____

Список участков с выявленными несоответствиями приведен в приложении 1 к настоящему Акту.

1.2. Лесные насаждения с нарушенной и утраченной устойчивостью выявлены на площади 0.7 га:

Участковое лесничество	Урочище (дача)	Площадь, га		Причина ослабления (гибели)
		с нарушенной устойчивостью	с утраченной устойчивостью	
Отоловское	Отоловское		0.7	882 881
Итого			0.7	

Состояние обследованных лесных насаждений приведено в приложениях 1.1 – 1.4 к Акту в зависимости от метода проведения ЛПО.

1.3. В обследованных лесных участках прогнозируется:

Прогноз	Площадь, га
Ослабление лесных насаждений	
Усыхание лесных насаждений различной степени	
Развитие очагов вредных организмов	

1.4. Обнаружено загрязнение лесного участка отходами и выбросами: промышленными
бытовыми

Вид загрязнения	Размеры загрязнения			Объем, кубм	Площадь загрязнения, га
	длина, м	ширина, м	высота, м		

ЗАКЛЮЧЕНИЕ

Оценка текущего санитарного и лесопатологического состояния лесных насаждений, назначенные профилактические мероприятия по защите лесов, агитационные мероприятия:

В результате стихийного бедствия - шквалистого ветра 02.08.2017 в кв. 45 выд. 35

Отоловское участковое лесничество по л/у Отоловское по результатам глазомерной оценки по состоянию деревьев в соответствии со шкалой категорий состояния деревьев выявлено, что 95 % деревьев получили механические повреждения, их доля по признакам повреждения:

код (881) 10 % - воздействие сильных ветров, повлекшее наклон более 10°, изгиб или вывал;

код (882) 85 % - воздействие шквалистых ветров текущего года, повлекшее слом стволов.

Насаждение по категории состояния относится к категории погибших (с утраченной устойчивостью)

В соответствии с пунктом 46 приложения 1 Приказа Минприроды России от 16 сентября 2016 г. № 480

в границах, указанных в абрисе участка (прил.3) назначается санитарно-оздоровительное мероприятие:

сплошная санитарная рубка (ССР) на площади 0.7 га

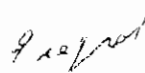
на остальной площади 0,2 га мероприятия не назначаются.

Исполнитель работ по проведению лесопатологического обследования:

Ф.И.О.

Егоров В. Г.

Подпись



Результаты проведения лесопатологического обследования лесных насаждений за

Субъект Российской Федерации Тверская область

Лесничество (лесная дача) Осташковское

Участковое лесничество Отоловское

Урочище (лесная дача) Отоловское

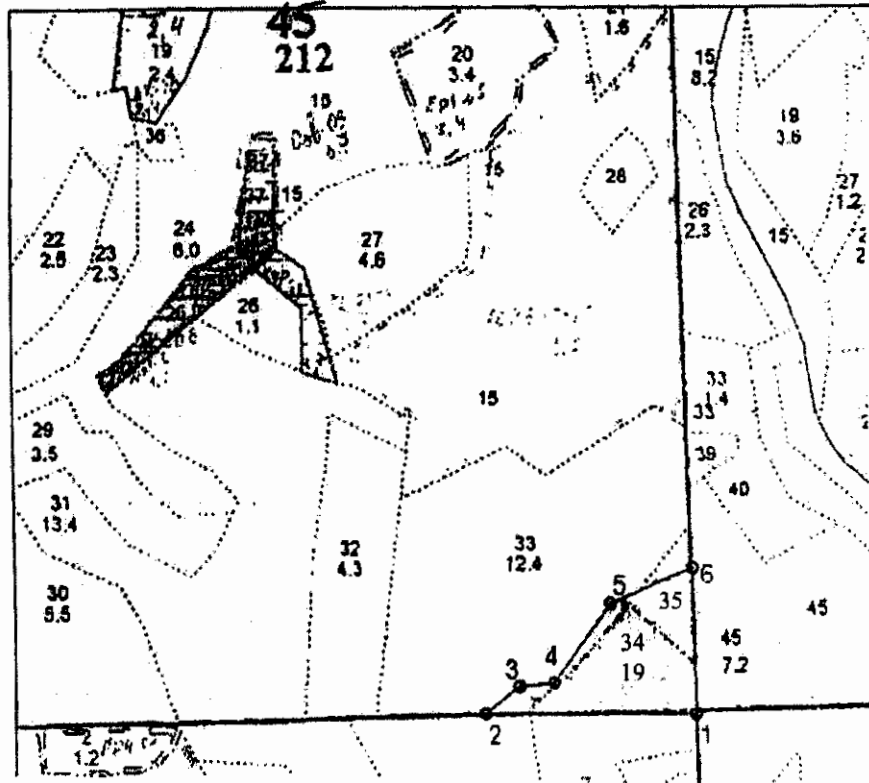
Номер квартала	Номер выдела	Площадь выдела, га	Целевое назначение	Категория защитных лесов	Номер лесопотока	Площадь выдела, га	Таксационная характеристика лесного насаждения										Число деревьев на проб. шт.	Распределение деревьев по категориям состояния, %										Признаки повреждения деревьев	Доля поврежденных деревьев, %	Причина ослабления, повреждения	Подлежит рубке, %	Назначенные мероприятия					
							состав	порода	возраст	средняя высота, м	средний диаметр, см	тип леса	полнота	фонитет	запас, куб. м/га	без признаков ослабления		ослабленные	сильно ослабленные	ослабленные	ухаживаемые	свежий сухостой	старый сухостой	свежий ветровал	старый ветровал	свежий бурелом	старый бурелом					аварийные деревья	Площадь в рубку, га	местоположения			
1	2	3	4	5	6	7	8	9	10	11	12	13	14	15	16	17	18	19	20	21	22	23	24	25	26	27	28	29	30	31	32	33	34				
45	33	12.4	Э		1	0.5	10С	100	10	16	ССФ	0.7	5А	90									5	85			205	90	882								
Итого по выделу:																																					
45	34	1.9	Э		1	1.9	4С	34	9	8	Сч	0.8	3	80									20	70			217	90	882								
Итого по выделу:																																					
45	35	0.9	Э		1	0.7	7С	55	18	16	Сч	0.7	2	200									10	85			217	95	882								
Итого по выделу:																																					
Всего: 15.2																																					

графа 4 "Э" эксплуатационные леса
 графа 5 132 защитные полосы лесов вдоль дорог 133 защитные леса
 графа 9 148 запретные полосы лесов, расположенные вдоль водных объектов 149 нерестопригодные полосы лесов
 графа 13 С Сосна Е Береза Ох Осина
 графа 29 Слав. Сиб. С-ч, Саж, Сеф Сосны (лиственничной, брусничной, черничной, ореховой, ольховой)
 графа 31 882 воздействия плавающих и ураганных ветров текущего года, повлекшие срыв стволов деревьев
 графа 33 205 обрыв коры (вывал) свежий 215 слом ствола в обл. кроны свежий 217 слом ствола под кроной свежий
 221 расщепление ствола в верхней части
 222 расщепление ствола у комля

Показатели, не соответствующие таксационному описанию, отмечаются "х".
 120 леса, расположенные в водозащитных зонах
 881 воздействия сильных ветров текущего года, повлекшие наклон более 10°, либо или вывал деревьев
 221 расщепление ствола в верхней части
 222 расщепление ствола у комля

Исполнитель работ по проведению ЛПО: Ф.И.О. Бурдов В.П. Подпись 9.10.2017 Телефон 52-31-93
 Дата составления документа 28.11.2017

Абрис участка
Отоловское участковое лесничество
по м/л Отоловское
Квартал 45 Площадь 3,1 га
33-0,5 га, 34-1,9 га, 35-0,7 га.



Номера точек	Координаты	Румбы линий	Длина, м
1-2		ЮЗ: 79,30	301,10
2-3		СВ: 42,30	61,60
3-4		СВ: 73,00	50,00
4-5		СВ: 26,30	133,90
5-6		СВ: 56,30	128,40
6-7		ЮВ: 11,30	199,50

№ выдела	Ленты (круговые площадки) перече́та				
	№ ленты (площадки)	Длина, м	Ширина, м	Радиус, м	Площадь, га
33,34,35	Визуальное ЛПО				3,1

Условные обозначения: — границы участка; * Место глазомерной оценки.

Исполнитель работ по проведению лесопатологического обследования:

ФИО: Егоров В.Р.

Подпись

Егоров

Дата составления документа 28.11.2017

Телефон: 52-31-93

**Результаты проведения лесопатологического обследования в лесных насаждениях,
поврежденных вредителями леса (хвое- листогрызущими) за 2017 г.**

Субъект Российской Федерации Тверская область Лесничество (лесопарк) Осташковское
 Участковое лесничество Отоловское Урочище (лесная дача) Отоловское

Номер квартала	Номер выдела	Площадь выдела, га	Лесное назначение лесов	Категория защитных лесов	Номер лесопатологического выдела	Площадь лесопатологического выдела, га	Таксационная характеристика лесного насаждения								Доля поврежденных деревьев, % от количества	Распределение деревьев по категориям состояния, % от запаса	Фаза развития вредителя	Назначенные мероприятия							
							состав	порода	возраст	средняя высота, м	средний диаметр, см	тип леса	полнота	фонитет				запас, км/га	Вид вредителя	вид	площадь, га	сроки проведения			
1	2	3	4	5	6	7	8	9	10	11	12	13	14	15	16	17	18	19	20	21	22	23	24	25	26
45																		до 25	26-49	50-75	более 75				

Показатели, не соответствующие таксационному описанию отмечаются "**".

Исполнитель работ по проведению лесопатологического обследования:

ФИО Буров В. С. Подпись [подпись]
 Должность инженер-лесопатолог
 Организация ГБУ "МЛК - Тверьлес"
 Дата составления документа 28.11.2017 Телефон 52-31-93

Результаты проведения лесопатологического обследования лесных насаждений с использованием авиационных средств

Субъект Российской Федерации Тверская область Лесничество (лесопарк) Осташковское
 Участковое лесничество Отоловское Урочище (лесная дача) Отоловское
 Государственный и регистрационный знаки летательного аппарата _____
 Изготовитель, тип летательного аппарата _____
 Серийный идентификационный номер воздушного судна _____
 Дата вылета _____ Местное время вылета _____ Пункт вылета _____ Время полета _____

Номер квартала	Номер вылета	Номер лесопатологического вылета	Площадь лесопатологического вылета, га	Перечень таксационных вылетов, входящих в лесопатологический вылет	Повреждаемая порода	Доля усыхающих и погибших деревьев, %								Степень поврежде		Почина повреждения	Назначенные мероприятия				
						Усыхающие	Свежий сухой	Старый сухой	Свежий ветровал	Старый ветровал	Свежий бурелом	Старый бурелом	Аварийные деревья	Деформация	Декорация		вид	Площадь, га	Сроки проведения		
1	2	3	4	5	6	7	8	9	10	11	12	13	14	15	16	17	18	19	20	21	
45																					

Исполнитель работ по проведению лесопатологического обследования:

ФИО Егоров В.Г. Подпись *В.Г. Егоров*
 Дата составления документа 28.11.2017 Телефон 52-31-93

