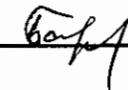


УТВЕРЖДАЮ:  
Министр лесного хозяйства хозяйства  
Тверской области  
(должность)  
Барышков В.В.   
(Ф.И.О., подпись)  
05.12.2017  
(Дата)

Акт  
лесопатологического обследования № 1063

лесных насаждений Осташковского лесничества (лесопарка)  
Тверской области (субъект Российской Федерации)

Способ лесопатологического обследования: 1. Визуальный   
2. Инструментальный

Место проведения

Участковое лесничество	Урочище (дача)	Квартал (кварталы)	Выдел (выделы)	Площадь, га
Комсомольское	Комсомольское	66	5	4.2
Комсомольское	Комсомольское	66	6	1.1
Комсомольское	Комсомольское	66	7	9.5
Комсомольское	Комсомольское	66	9	5.9

Лесопатологическое обследование проведено на общей площади 20.7 га.

## 1. Визуальное лесопатологическое обследование.\*

Наземное Дистанционное 

1.1. На площади 4.2 га фактическая таксационная характеристика лесного насаждения соответствует (не соответствует) таксационному описанию (нужное подчеркнуть). Причины несоответствия \_\_\_\_\_

Список участков с выявленными несоответствиями приведен в приложении 1 к настоящему Акту.

1.2. Лесные насаждения с нарушенной и утраченной устойчивостью выявлены на площади 4.2 га:

Участковое лесничество	Урочище (дача)	Площадь, га		Причина ослабления (гибели)
		с нарушенной устойчивостью	с утраченной устойчивостью	
Комсомольское	Комсомольское	4.2		881 882
<b>Итого</b>		<b>4.2</b>		

Состояние обследованных лесных насаждений приведено в приложениях 1.1 – 1.4 к Акту в зависимости от метода проведения ЛПО.

1.3. В обследованных лесных участках прогнозируется:

Прогноз	Площадь, га
Ослабление лесных насаждений	
Усыхание лесных насаждений различной степени	
Развитие очагов вредных организмов	

1.4. Обнаружено загрязнение лесного участка отходами и выбросами:

промышленными

бытовыми

Вид загрязнения	Размеры загрязнения			Объем, кубм	Площадь загрязнения, га
	длина, м	ширина, м	высота, м		

## ЗАКЛЮЧЕНИЕ

Оценка текущего санитарного и лесопатологического состояния лесных насаждений, назначенные профилактические мероприятия по защите лесов, агитационные мероприятия:

В результате стихийного бедствия - шквального ветра 02.08.2017 в кв. 66 выд. 5

Комсомольского участкового лесничества по л/у Комсомольского по результатам глазомерной оценки по состоянию деревьев в соответствии со шкалой категорий состояния деревьев выявлено, что 95 % деревьев получили механические повреждения, их доля по признакам повреждения:

код (881) 70 % - воздействие сильных ветров, повлекшее наклон более 10°, изгиб или вывал;

код (882) 25 % - воздействие шквальных ветров текущего года, повлекшее слом стволов.

Насаждение по категории состояния относится к категории погибших (с утраченной устойчивостью)

В соответствии с пунктом 46 приложения 1 Приказа Минприроды России от 16 сентября 2016 г. № 480

в границах, указанных в абрисе участка (прил.3) назначается санитарно-оздоровительное мероприятие:

выборочная санитарная рубка (ВСР) на площади 4.2 га

Насаждение пройдено рубкой: 2012 г. с вырубкой (%) 25, на площади 4,2 га, с запасом 448 куб.м

Исполнитель работ по проведению лесопатологического обследования:

Ф.И.О.

Есеров В.Т.

Подпись

Есеров

## 1. Визуальное лесопатологическое обследование.\*

Наземное Дистанционное 

1.1. На площади 1.1 га фактическая таксационная характеристика лесного насаждения соответствует (не соответствует) таксационному описанию (нужное подчеркнуть). Причины несоответствия \_\_\_\_\_

Список участков с выявленными несоответствиями приведен в приложении 1 к настоящему Акту.

1.2. Лесные насаждения с нарушенной и утраченной устойчивостью выявлены на площади 1.1 га:

Участковое лесничество	Урочище (дача)	Площадь, га		Причина ослабления (гибели)
		с нарушенной устойчивостью	с утраченной устойчивостью	
Комсомольское	Комсомольское	1.1		882 881
<b>Итого</b>		<b>1.1</b>		

Состояние обследованных лесных насаждений приведено в приложениях 1.1 – 1.4 к Акту в зависимости от метода проведения ЛПО.

1.3. В обследованных лесных участках прогнозируется:

Прогноз	Площадь, га
Ослабление лесных насаждений	
Усыхание лесных насаждений различной степени	
Развитие очагов вредных организмов	

1.4. Обнаружено загрязнение лесного участка отходами и выбросами:

промышленными бытовыми 

Вид загрязнения	Размеры загрязнения			Объем, куб.м	Площадь загрязнения, га
	длина, м	ширина, м	высота, м		

## ЗАКЛЮЧЕНИЕ

Оценка текущего санитарного и лесопатологического состояния лесных насаждений, назначенные профилактические мероприятия по защите лесов, агитационные мероприятия:

В результате стихийного бедствия - шквалистого ветра 02.08.2017 в кв. 66 вид. 6

Комсомольского участкового лесничества по л/у Комсомольского по результатам

глазомерной оценки по состоянию деревьев в соответствии со шкалой категорий состояния деревьев

выявлено, что 95 % деревьев получили механические повреждения, их доля по признакам повреждения:

код (881) 30 % - воздействие сильных ветров, повлекшее наклон более 10°, изгиб или вывал;

код (882) 65 % - воздействие шквалистых ветров текущего года, повлекшее слом стволов.

Насаждение по категории состояния относится к категории погибших (с утраченной устойчивостью)

В соответствии с пунктом 46 приложения 1 Приказа Минприроды России от 16 сентября 2016 г. № 480

в границах, указанных в абрисе участка (прил.3) назначается санитарно-оздоровительное мероприятие:

выборочная санитарная рубка (ВСР) на площади 1.1 га

Насаждение пройдено рубкой: 2012 г. с вырубкой (%) 25, на площади 1,1 га, с запасом 97 куб.м

Исполнитель работ по проведению лесопатологического обследования:

Ф.И.О.

Слодов В.Т.

Подпись

Слодов

\* Раздел включается в акт, в случае проведения лесопатологического обследования визуальным способом.

## 1. Визуальное лесопатологическое обследование.\*

Наземное Дистанционное 

1.1. На площади 9.5 га фактическая таксационная характеристика лесного насаждения соответствует (не соответствует) таксационному описанию (нужное подчеркнуть). Причины несоответствия \_\_\_\_\_

Список участков с выявленными несоответствиями приведен в приложении 1 к настоящему Акту.

1.2. Лесные насаждения с нарушенной и утраченной устойчивостью выявлены на площади 9.5 га:

Участковое лесничество	Урочище (дача)	Площадь, га		Причина ослабления (гибели)
		с нарушенной устойчивостью	с утраченной устойчивостью	
Комсомольское	Комсомольское	9.5		881 882
<b>Итого</b>		<b>9.5</b>		

Состояние обследованных лесных насаждений приведено в приложениях 1.1 – 1.4 к Акту в зависимости от метода проведения ЛПО.

1.3. В обследованных лесных участках прогнозируется:

Прогноз	Площадь, га
Ослабление лесных насаждений	
Усыхание лесных насаждений различной степени	
Развитие очагов вредных организмов	

1.4. Обнаружено загрязнение лесного участка отходами и выбросами:

промышленными

бытовыми

Вид загрязнения	Размеры загрязнения			Объем, кубм	Площадь загрязнения, га
	длина, м	ширина, м	высота, м		

## ЗАКЛЮЧЕНИЕ

Оценка текущего санитарного и лесопатологического состояния лесных насаждений, назначенные профилактические мероприятия по защите лесов, агитационные мероприятия:

В результате стихийного бедствия - шквалистого ветра 02.08.2017 в кв. 66 выд. 7

Комсомольского участкового лесничества по л/у Комсомольского по результатам глазомерной оценки по состоянию деревьев в соответствии со шкалой категорий состояния деревьев

выявлено, что 90 % деревьев получили механические повреждения, их доля по признакам повреждения:

код (881) 60 % - воздействие сильных ветров, повлекшее наклон более  $10^\circ$ , изгиб или вывал;

код (882) 30 % - воздействие шквалистых ветров текущего года, повлекшее слом стволов.

Насаждение по категории состояния относится к категории погибших (с утраченной устойчивостью)

В соответствии с пунктом 46 приложения 1 Приказа Минприроды России от 16 сентября 2016 г. № 480

в границах, указанных в абрисе участка (прил.3) назначается санитарно-оздоровительное мероприятие:

выборочная санитарная рубка (ВСР) на площади 9.5 га

Исполнитель работ по проведению лесопатологического обследования:

Ф.И.О.

Евсеев В.Г.

Подпись

Евсеев

\* Раздел включается в акт, в случае проведения лесопатологического обследования визуальным способом.

## 1. Визуальное лесопатологическое обследование.\*

Наземное Дистанционное 

1.1. На площади 5.9 га фактическая таксационная характеристика лесного насаждения соответствует (не соответствует) таксационному описанию (нужное подчеркнуть). Причины несоответствия \_\_\_\_\_

Список участков с выявленными несоответствиями приведен в приложении 1 к настоящему Акту.

1.2. Лесные насаждения с нарушенной и утраченной устойчивостью выявлены на площади 5.9 га:

Участковое лесничество	Урочище (дача)	Площадь, га		Причина ослабления (гибели)
		с нарушенной устойчивостью	с утраченной устойчивостью	
Комсомольское	Комсомольское	5.9		881 882
<b>Итого</b>		<b>5.9</b>		

Состояние обследованных лесных насаждений приведено в приложениях 1.1 – 1.4 к Акту в зависимости от метода проведения ЛПО.

1.3. В обследованных лесных участках прогнозируется:

Прогноз	Площадь, га
Ослабление лесных насаждений	
Усыхание лесных насаждений различной степени	
Развитие очагов вредных организмов	

1.4. Обнаружено загрязнение лесного участка отходами и выбросами:

промышленными

бытовыми

Вид загрязнения	Размеры загрязнения			Объем, кубм	Площадь загрязнения, га
	длина, м	ширина, м	высота, м		

## ЗАКЛЮЧЕНИЕ

Оценка текущего санитарного и лесопатологического состояния лесных насаждений, назначенные профилактические мероприятия по защите лесов, агитационные мероприятия:

В результате стихийного бедствия - шквалистого ветра 02.08.2017 в кв. 66 вид. 9

Комсомольского участкового лесничества по л/у Комсомольского по результатам глазомерной оценки по состоянию деревьев в соответствии со шкалой категорий состояния деревьев выявлено, что 95 % деревьев получили механические повреждения, их доля по признакам повреждения:

код (881) 70 % - воздействие сильных ветров, повлекшее наклон более 10°, изгиб или вывал;

код (882) 25 % - воздействие шквалистых ветров текущего года, повлекшее слом стволов.

Насаждение по категории состояния относится к категории погибших (с утраченной устойчивостью)

В соответствии с пунктом 46 приложения 1 Приказа Минприроды России от 16 сентября 2016 г. № 480

в границах, указанных в абрисе участка (прил.3) назначается санитарно-оздоровительное мероприятие:

выборочная санитарная рубка (ВСР) на площади 5.9 га

Исполнитель работ п  
Ф.И.О.

Евсеев В.Т.

Подпись

Евсеев

к акту лесопатологического обследования

**Результаты проведения лесопатологического обследования лесных насаждений за**

Субъект Российской Федерации **Тверская область**

Лесничество (лесопарк) **Осташковское**

Участковое лесничество **Комсомольское**

Урочище (лесная дача) **Комсомольское**

Номер квартала	Номер выдела	Площадь выдела, га	Лесовое назначение	Категория защитных лесов	Номер лесоплато-лесов	Площадь лесоплато-лесов, га	Площадь выдела, га	Таксационная характеристика лесного насаждения					Число деревьев на пробе, шт.	Распределение деревьев по категориям состояния, % от запаса										Признаки повреждения деревьев	Доля поврежденных деревьев, %	Причина ослабления, повреждения	Подлежит рубке, %	Назначенные мероприятия							
								состав	порода	возраст	средняя высота, м	средний диаметр, см		тип леса	полнота	бонитет	запас, куб. м/га	без признаков ослабления	ослабленные сильно	ослабленные умеренно	ослабленные слабо	усыхающие	свежий сухостой						старый сухостой	свежий ветровал	старый ветровал	свежий бурелом	старый бурелом	аварийные деревья	
1	2	3	4	5	6	7	8	9	10	11	12	13	14	15	16	17	18	19	20	21	22	23	24	25	26	27	28	29	30	31	32	33	34		
66	5	4.2	3	149	1	4.2	6	Е	130	26	28	Еч	0.8	2	400								70	25			215	95	881						
																											205								
<b>Итого по выделу:</b>																																			
66	6	1.1	3	149	1	1.1	8	С	130	28	32	Сч	0.7	2	330								70	25	65		217	95	882						
																											215								
																											205								
<b>Итого по выделу:</b>																																			
66	7	9.5	3	149	1	9.5	6	Ос	80	29	36	Ежне	0.7	1	320												215								
																											217								
																											222								
<b>Итого по выделу:</b>																																			
66	9	5.9	3	149	1	5.9	7	Е	70	21	22	Еч	0.8	2	300												205								
																											215								
																											217								
<b>Итого по выделу:</b>																																			
<b>Всего</b>																											222	95							<b>20.7</b>

Показатели, не соответствующие таксационному описанию, отмечаются «\*».

графа 4 \*3\* защитные леса

графа 5 132 защитные полосы лесов вдоль дорог 135 леса, в 1, 2 и 3 зон округов санитарной охраны лечебно-оздоровительных местностей и курортных зон

графа 9 149 нерестовые полосы лесов 120 леса, расположенные в водозащитных зонах

графа 13 С Сосна Е Ель Ос Осина Олс Ольха серая

графа 29 882 сосны (лиственничная, брусничная, черничная, ольшаная) и уртлиных ветров текущего года, повлекшие слом стволов деревьев

графа 31 205 обрета корней (внизу) свежий 217 слом ствола под кроной свежий

графа 33 ССР сплошная санитарная рубка ВСР выборочная санитарная рубка

150 особо защитные участки

881 последствия сильных ветров текущего года, повлекшие наклон более 10°, кгиаб или валов деревьев

221 расщепление ствола в верхней части

222 расщепление ствола у почвы

Исполнитель работ по проведению ЛПО: Ф.И.О. Евгенов В.Т. Подпись Евгенов В.Т. Телефон 21-31-93

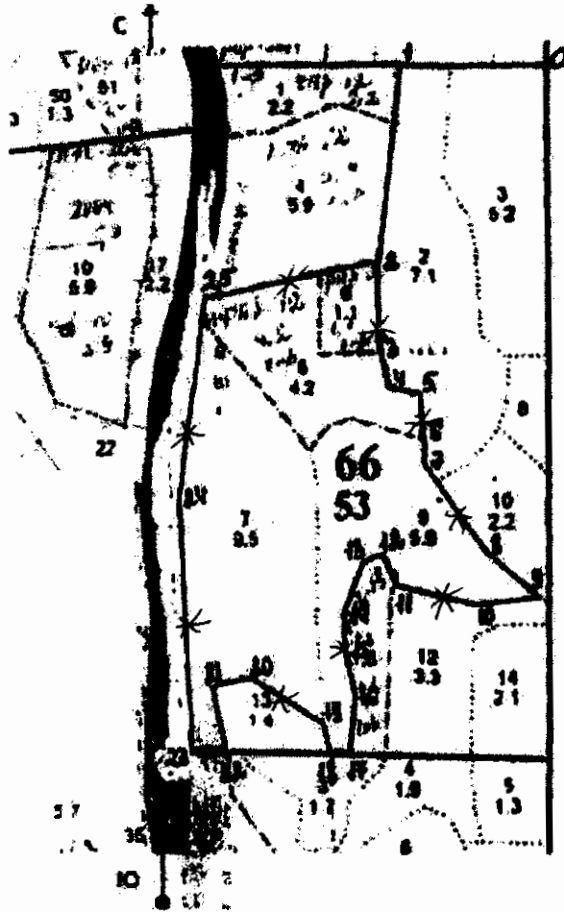
Дата составления документа 28.11.2017

Абрис участка

Комсомольское участковое лесничество (по м/л Комсомольское лесничество)

Квартал 66 выдел 5 площадь 4,2 га  
Квартал 66 выдел 6 площадь 1,1 га  
Квартал 66 выдел 7 площадь 9,5 га  
Квартал 66 выдел 9 площадь 5,9 га  
общая площадь 20,7 га

M 1:10000



Номера точек	Координаты	Рубеж линий	Длина, м
0-1		ЮЗ: 81	212
1-2		ЮВ: 3	300
2-3		ЮВ: 10	134
3-4		ЮВ: 18	56
4-5		СВ: 87	51
5-6		ЮВ: 12	70
6-7		ЮВ: 18	41
7-8		ЮВ: 42	142
8-9		ЮВ: 61	101

Номера точек	Координаты	Рубеж линий	Длина, м
9-10		ЮЗ: 73	90
10-11		ЮЗ: 85	118
11-12		СЗ: 44	57
12-13		ЮЗ: 63	31
13-14		ЮЗ: 8	84
14-15		ЮВ: 18	60
15-16		ЮВ: 24	59
16-17		ЮВ: 5	80
17-18		ЮЗ: 77	30

Номер точек	Координаты	Рубеж линий	Длина, м
18-19		а: 28	50
19-20		СЗ: 63	122
20-21		ЮЗ: 66	66
21-22		ЮВ: 21	97
22-23		ЮЗ: 60	54
23-24		СЗ: 13	337
24-25		СЗ: 1	328
25-2		СВ: 71	266

№ выдела	Ленты (круговые площадки) перече́та				
	№ ленты (площадки)	Длина, м	Ширина, м	Радиус, м	Площадь, га
5,6,7,9,	Визуальное ЛПО				20,7
Итого					20,7

Условные обозначения: — границы участка; \* Место глазомерной оценки.

Исполнитель работ по проведению лесопатологического обследования:

ФИО: Евсепов В.Т. Подпись: Евсепов  
 Дата составления документа 28.11.2017 Телефон: 52-31-93



Результаты проведения лесопатологического обследования в лесных насаждениях,  
поврежденных вредителями леса (хвое- листогрызущими) за 2017 г.

Субъект Российской Федерации Тверская область Лесничество (лесопарк) Осташковское  
Участковое лесничество Комсомольское Урочище (лесная дача) Комсомольское

1	2	3	4	5	6	7	Таксационная характеристика лесного насаждения								17	18	Распределение деревьев по категориям состояния, % от запаса				23	Назначенные мероприятия				
							8	9	10	11	12	13	14	15			16	19	20	21		22	24	25	26	
Номер квартала	Номер выдела	Площадь выдела, га	Целевое назначение лесов	Категория защитных лесов	Номер лесопатологического выдела	Площадь лесопатологического выдела, га	состав	порода	возраст	средняя высота, м	средний диаметр, см	тип леса	полнота	бонитет	запас, км/га	Вид вредителя	Доля поврежденных деревьев, % от количества	до 25	26-49	50-75	более 75	Фаза развития вредителя	Вид	Площадь, га	Сроки проведения	
1	99																									

Показатели, не соответствующие таксационному описанию отмечаются "\*\*".

Исполнитель работ по проведению лесопатологического обследования:

ФИО Евгений БТ Подпись Евгений  
 Должность инженер лесопатолог  
 Организация ФБУ ВЛЦ "Тверь-лес"  
 Дата составления документа 18.11.2017 Телефон 51-31-93

Приложение 1.3

к акту лесопатологического обследования

Результаты проведения лесопатологического обследования лесных насаждений с использованием авиационных средств

Субъект Российской Федерации Тверская область Лесничество (лесопарк) Осташковское  
 Участковое лесничество Комсомольское Урочище (лесная дача) Комсомольское  
 Государственный и регистрационный знаки летательного аппарата \_\_\_\_\_  
 Изготовитель, тип летательного аппарата \_\_\_\_\_  
 Серийный идентификационный номер воздушного судна \_\_\_\_\_  
 Дата вылета \_\_\_\_\_ Местное время вылета \_\_\_\_\_ Пункт вылета \_\_\_\_\_ Время полета \_\_\_\_\_

Номер квартала	Номер выдела	Номер лесопатологического выдела	Площадь выдела, га	Перечень таксационных выделов, входящих в лесопатологический выдел	Повреждаемая порода	Доля усыхающих и погибших деревьев, %								Степень поврежде		Тип распределения поврежденных (погибших) деревьев (равномерное, групповое, куртинное, сплошное усыхание) повреждение	Причина повреждения	Назначенные мероприятия			
						Усыхающие	Свежий сухой	Свежий ветровал	Свежий бурелом	Старый ветровал	Старый бурелом	Аварийные деревья	Дефолиация	Деромафия	вид			Площадь, га	Сроки проведения		
1	2	3	4	5	6	7	8	9	10	11	12	13	14	15	16	17	18	19	20	21	
66																					

Исполнитель работ по проведению лесопатологического обследования:

ФИО Евграф Б.Т. Подпись Евграф  
 Дата составления документа 18.11.2017 Телефон 51-31-93

**Результаты проведения лесопатологического обследования лесных насаждений с использованием авиационных средств**

Субъект Российской Федерации Тверская область Лесничество (лесопарк) Осташковское  
 Участковое лесничество Комсомольское Урочище (лесная дача) Комсомольское

1	2	3	4	5	6	7	8	9	10	11	12	13	Краткая характеристика материалов дистанционного зондирования Земли						20	Назначенные мероприятия					
													14	15	16	17	18	19		21	22	23			
1	2	0	4	5	6	7	8	9	10	11	12	13	14	15	16	17	18	19	20	21	22	23	вид	Площадь, га	Сроки проведения (мм.гггг-мм.гггг)
66																									

Исполнитель работ по проведению лесопатологического обследования:

ФИО Серебряков В.Т.

Подпись

Дата составления документа 28.11.2017

Телефон

*Серебряков В.Т.*  
51-31-93