

УТВЕРЖДАЮ:
Министр лесного хозяйства хозяйства

Тверской области

(должность)

Барышков В.В.

(Ф.И.О., подпись)

05.12.2017

(Дата)

Акт
лесопатологического обследования № 1062

лесных насаждений Осташковского лесничества (лесопарка)
Тверской области (субъект Российской Федерации)

Способ лесопатологического обследования: 1. Визуальный
2. Инструментальный

Место проведения

Участковое лесничество	Урочище (дача)	Квартал (кварталы)	Выдел (выделы)	Площадь, га
Комсомольское	Комсомольское	65	31	5.5
Комсомольское	Комсомольское	65	34	5.9

Лесопатологическое обследование проведено на общей площади 11.4 га.

1. Визуальное лесопатологическое обследование.*

Наземное Дистанционное

1.1. На площади 5.5 га фактическая таксационная характеристика лесного насаждения соответствует (не соответствует) таксационному описанию (нужное подчеркнуть). Причины несоответствия _____

Список участков с выявленными несоответствиями приведен в приложении 1 к настоящему Акту.

1.2. Лесные насаждения с нарушенной и утраченной устойчивостью выявлены на площади 5.4 га:

Участковое лесничество	Урочище (дача)	Площадь, га		Причина ослабления (гибели)
		с нарушенной устойчивостью	с утраченной устойчивостью	
Комсомольское	Комсомольское		5.4	881 882
Итого			5.4	

Состояние обследованных лесных насаждений приведено в приложениях 1.1 – 1.4 к Акту в зависимости от метода проведения ЛПО.

1.3. В обследованных лесных участках прогнозируется:

Прогноз	Площадь, га
Ослабление лесных насаждений	
Усыхание лесных насаждений различной степени	
Развитие очагов вредных организмов	

1.4. Обнаружено загрязнение лесного участка отходами и выбросами:

промышленными

бытовыми

Вид загрязнения	Размеры загрязнения			Объем, кубм	Площадь загрязнения, га
	длина, м	ширина, м	высота, м		

ЗАКЛЮЧЕНИЕ

Оценка текущего санитарного и лесопатологического состояния лесных насаждений, назначенные профилактические мероприятия по защите лесов, агитационные мероприятия:

В результате стихийного бедствия - шквального ветра 02.08.2017 в кв. 65 выд. 31

Комсомольского участкового лесничества по л/у Комсомольского по результатам глазомерной оценки по состоянию деревьев в соответствии со шкалой категорий состояния деревьев

выявлено, что 85 % деревьев получили механические повреждения, их доля по признакам повреждения:

код (881) 40 % - воздействие сильных ветров, повлекшее наклон более 10°, изгиб или вывал;

код (882) 45 % - воздействие шквальных ветров текущего года, повлекшее слом стволов.

Насаждение по категории состояния относится к категории погибших (с утраченной устойчивостью)

В соответствии с пунктом 46 приложения 1 Приказа Минприроды России от 16 сентября 2016 г. № 480

в границах, указанных в абрисе участка (прил.3) назначается санитарно-оздоровительное мероприятие:

сплошная санитарная рубка (ССР) на площади 5.4 га

на оставшейся площади выдела 0.1 га мероприятия не назначаются

Исполнитель работ по проведению лесопатологического обследования:

Ф.И.О.

Серебряк В.Т.

Подпись

Серебряк

1. Визуальное лесопатологическое обследование.*

Наземное Дистанционное

1.1. На площади 5.9 га фактическая таксационная характеристика лесного насаждения соответствует (не соответствует) таксационному описанию (нужное подчеркнуть). Причины несоответствия _____

Список участков с выявленными несоответствиями приведен в приложении 1 к настоящему Акту.

1.2. Лесные насаждения с нарушенной и утраченной устойчивостью выявлены на площади 5.9 га:

Участковое лесничество	Урочище (дача)	Площадь, га		Причина ослабления (гибели)
		с нарушенной устойчивостью	с утраченной устойчивостью	
Комсомольское	Комсомольское	5.9		881 882
Итого		5.9		

Состояние обследованных лесных насаждений приведено в приложениях 1.1 – 1.4 к Акту в зависимости от метода проведения ЛПО.

1.3. В обследованных лесных участках прогнозируется:

Прогноз	Площадь, га
Ослабление лесных насаждений	
Усыхание лесных насаждений различной степени	
Развитие очагов вредных организмов	

1.4. Обнаружено загрязнение лесного участка отходами и выбросами:

промышленными

бытовыми

Вид загрязнения	Размеры загрязнения			Объем, кубм	Площадь загрязнения, га
	длина, м	ширина, м	высота, м		

ЗАКЛЮЧЕНИЕ

Оценка текущего санитарного и лесопатологического состояния лесных насаждений, назначенные профилактические мероприятия по защите лесов, агитационные мероприятия:

В результате стихийного бедствия - шквалистого ветра 02.08.2017 в кв. 65 выд. 34

Комсомольского участкового лесничества по л/у Комсомольского по результатам глазомерной оценки по состоянию деревьев в соответствии со шкалой категорий состояния деревьев

выявлено, что 95 % деревьев получили механические повреждения, их доля по признакам повреждения:

код (881) 70 % - воздействие сильных ветров, повлекшее наклон более 10°, изгиб или вывал;

код (882) 25 % - воздействие шквалистых ветров текущего года, повлекшее слом стволов.

Насаждение по категории состояния относится к категории погибших (с утраченной устойчивостью)

В соответствии с пунктом 46 приложения 1 Приказа Минприроды России от 16 сентября 2016 г. № 480

в границах, указанных в абрисе участка (прил.3) назначается санитарно-оздоровительное мероприятие:

выборочная санитарная рубка (ВСР) на площади 5.9 га

Исполнитель работ по проведению лесопатологического обследования:

Ф.И.О.

Слепков В.Т.

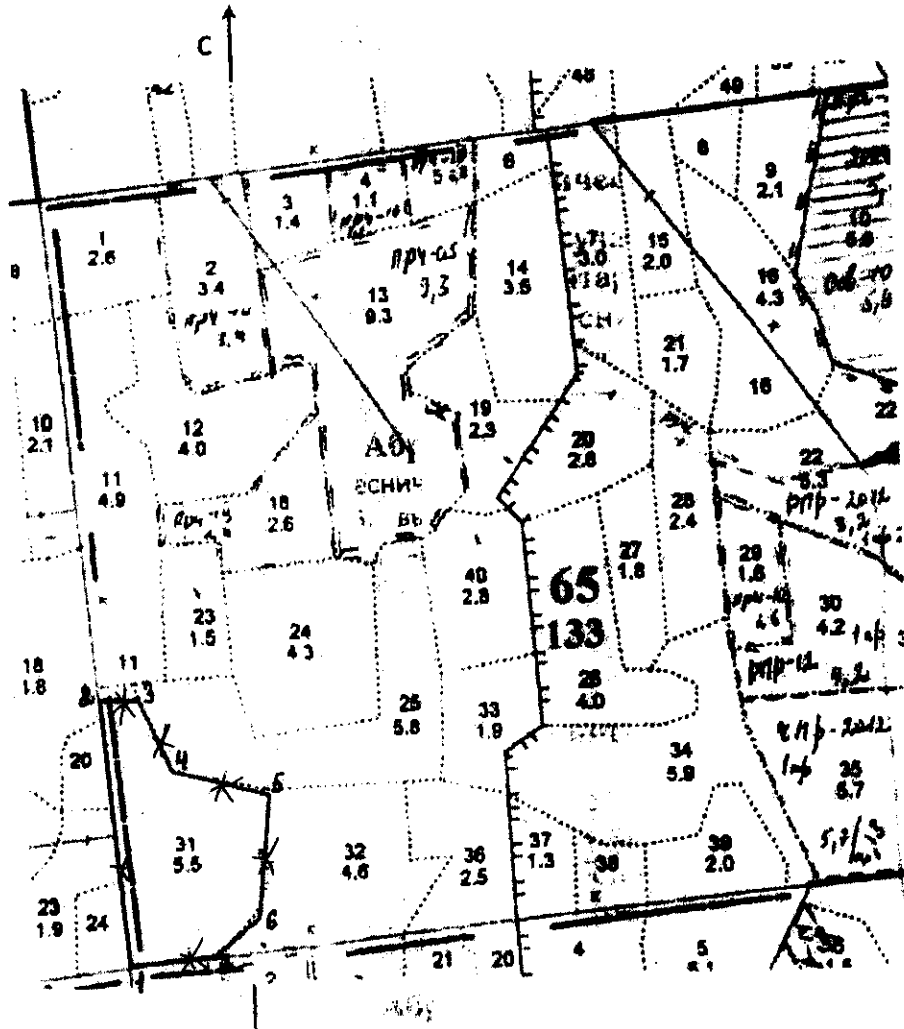
Подпись

Слепков

* Раздел включается в акт, в случае проведения лесопатологического обследования визуальным способом.

Абрис участка
Комсомольское участковое лесничество (по м/л Комсомольское лесничество)
Квартал 65. выдел 31 площадь 5,4 га

М 1:10000



№ выдела	Ленты (круговые площадки) перечета				
	№ ленты (площадки)	Длина, м	Ширина, м	Радиус, м	Площадь, га
31	Визуальное ЛПО				5,4
Итого					5,4

Номера точек	Координаты	Румбы линий	Длина, м
1-2		СЗ : 14	368
2-3		СВ : 81	51
3-4		ЮВ : 33	108
4-5		ЮВ : 84	139

Номера точек	Координаты	Румбы линий	Длина, м
5-6		ЮВ : 4	178
6-7		ЮЗ : 48	74
7-1		ЮЗ : 74	115

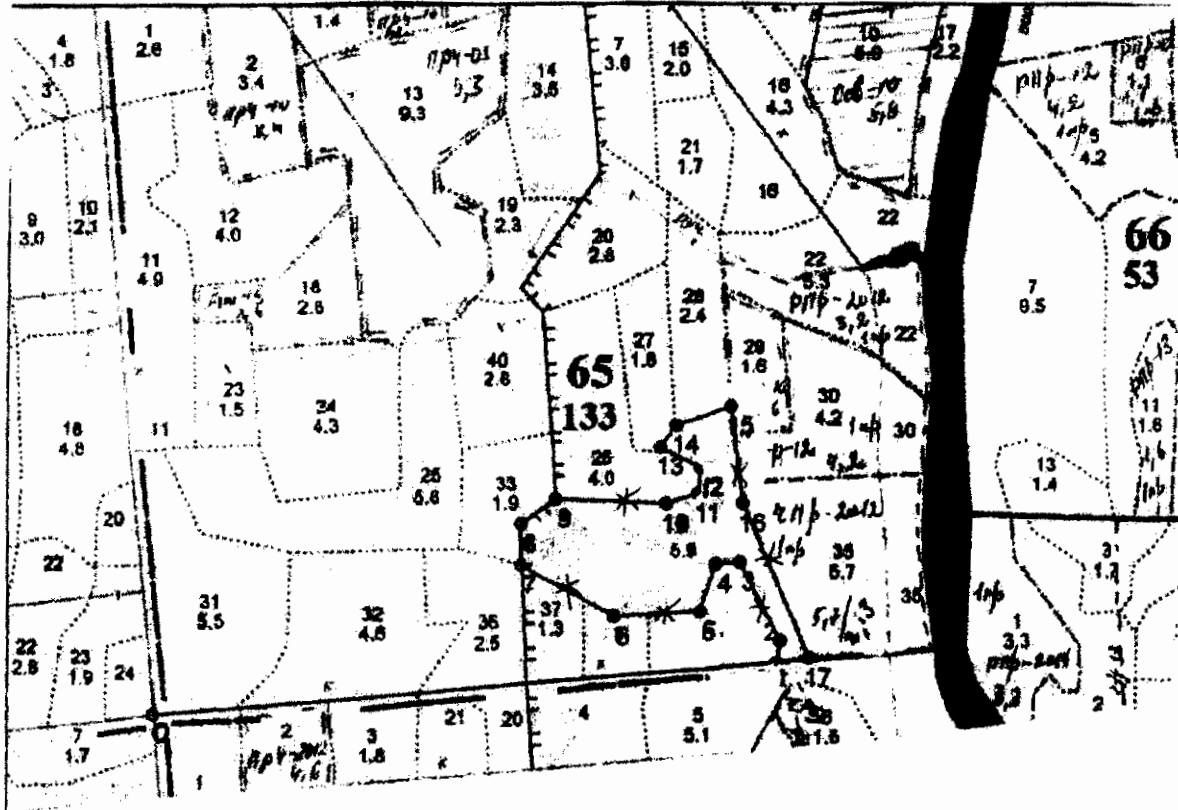
Номера точек	Координаты	Румбы линий	Дли

Условные обозначения: — границы участка; * Место глазомерной оценки.

Исполнитель работ по проведению лесопатологического обследования:

ФИО: Смирнов В.Т. Подпись: [Подпись]
Дата составления документа: 28.11.2017 Телефон: 98-71-95

Абрис участка
Комсомольское участковое лесничество
по м/л Комсомольское
Квартал 65 выдел-34 площадь-5,9 га



Номера точек	Координаты	Азимуты линий	Длина, м
0-1		85°00'	911,1
1-2		8°30'	32,4
2-3		333°00'	129,8
3-4		265°00'	35,4
4-5		197°30'	74,0
5-6		266°30'	126,9
6-7		298°30'	157,2
7-8		0°00'	60,9
8-9		54°30'	63,2
9-10		92°30'	163,7
10-11		71°00'	49,2
11-12		5°00'	38,6
12-13		298°00'	65,3
13-14		33°30'	40,5
14-15		70°00'	85,2
15-16		173°00'	147,0
16-17		157°00'	245,7
17-1		260°00'	47,2

№ выдела	Ленты (круговые площадки) перечета				
	№ ленты (площадки)	Длина, м	Ширина, м	Радиус, м	Площадь, га
34	Визуальное ЛПО				5,9
Итого					5,9

Условные обозначения: — границы участка; * Место глазомерной оценки.

Исполнитель работ по проведению лесопатологического обследования:

ФИО: Есеров В. Г.

Подпись Есеров

Дата составления документа 28.11.2018

Телефон: 52-31-95

Результаты проведения лесопатологического обследования в лесных насаждениях,
поврежденных вредителями леса (хвое- листогрызущими) за

2017 г.

Субъект Российской Федерации Тверская область Лесничество (лесопарк) Осташковское
Участков лесничество Комсомольское Урочище (лесная дача) Комсомольское

Номер квартала	Номер выдела	Площадь выдела, га	Целевое назначение лесов	Категория защитных лесов	Номер лесопатологического выдела	Площадь лесопатологического выдела, га	Таксационная характеристика лесного насаждения										Вид вредителя	Доля поврежденных деревьев, % от количества	Распределение деревьев по категориям состояния, % от запаса					Назначенные мероприятия		
							состав	попoда	возраст	средняя высота, м	средний диаметр, см	тип леса	плотнoта	бонитет	запас, км/га	до 25			26-49	50-75	более 75	Фаза развития вредителя	Вид	Площадь, га	Сроки проведения	
1	2	3	4	5	6	7	8	9	10	11	12	13	14	15	16	17	18	19	20	21	22	23	24	25	26	
65																										

Показатели, не соответствующие таксационному описанию отмечаются "*".

Исполнитель работ по проведению лесопатологического обследования:

ФИО Серегин В.Т. Подпись Серегин
 Должность инженер лесопатолог
 Организация ФБУ ЛПБ "Вологодск"
 Дата составления документа 28.11.2017 Телефон 52-31-95

Результаты проведения лесопатологического обследования лесных насаждений с использованием авиационных средств

Субъект Российской Федерации Тверская область Лесничество (лесопарк) Осташковское
 Участковое лесничество Комсомольское Урочище (лесная дача) Комсомольское
 Государственный и регистрационный знаки летательного аппарата _____
 Изготовитель, тип летательного аппарата _____
 Серийный идентификационный номер воздушного судна _____
 Дата вылета _____ Местное время вылета _____ Пункт вылета _____ Время полета _____

Номер квартала	Номер вылета	Номер лесопатологического выдела	Площадь лесопатологического выдела, га	Перечень таксационных выделов, входящих в лесопатологический выдел	Повреждаемая порода	Доля усыхающих и погибших деревьев, %								Степень поврежде		Причина повреждения	Назначенные мероприятия				
						Усыхающие	Свежий сухостой	Старый сухостой	Свежий ветровал	Свежий бурелом	Старый ветровал	Старый бурелом	Аварийные деревья	Дефолиация	Декромация		Тип распределения поврежденных (погибших) деревьев (равномерное, групповое, куртинное, сплошное усыхание)	Площадь, га	вид	Сроки проведения	
1	2	3	4	5	6	7	8	9	10	11	12	13	14	15	16	17	18	19	20	21	
65																					

Исполнитель работ по проведению лесопатологического обследования:

ФИО Ерофеев В.Г. Подпись Ерофеев
 Дата составления документа 18.11.2017 Телефон 511-91-93

Приложение 1.4
к акту лесопатологического обследования

Результаты проведения лесопатологического обследования лесных насаждений с использованием авиационных средств

Субъект Российской Федерации Тверская область Лесничество (лесопарк) Осташковское
 Участковое лесничество Комсомольское Урочище (лесная дача) Комсомольское

Номер лесного квартала	Номер лесотаксацационного выдела	Площадь лесотаксацационного выдела, га	Номер лесопатологического выдела	Площадь лесопатологического выдела, га	Краткая таксационная характеристика лесных насаждений по данным лесоустройства								Краткая характеристика материалов дистанционного зондирования Земли					Предполагаемая причина повреждения	Назначенные мероприятия			
					Породный состав	Средний возраст	Средняя высота, м	Средний диаметр, см	Тип леса/тип лесорастительных условий	Относительная полнота	Бонитет	Общий запас древесины, куб.м/га	Тип и наименование летательного аппарата	Наименование съемочной аппаратуры	Режим съемки (панораматический/мультиспектральный/интерспектральный/красный/БИК/ИК)	Пространственное разрешение (для каждого рижима), м	Дата съемки (дд.мм.гггг)		Дата дешифрирования (дд.мм.гггг)	вкл	Площадь, га	Сроки проведения (мм.гггг-мм.гггг)
1	2	0	4	5	6	7	8	9	10	11	12	13	14	15	16	17	18	19	20	21	22	23
65																						

Исполнитель работ по проведению лесопатологического обследования:

ФИО Емельянов В.Т. Подпись Емельянов
 Дата составления документа 18.11.2017 Телефон 51-51-93