

УТВЕРЖДАЮ:  
Министр лесного хозяйства хозяйства

Тверской области

(должность)

Барышков В.В.

(Ф.И.О., подпись)

05.12.2017

(Дата)

**Акт**  
**лесопатологического обследования № 1049**

лесных насаждений Осташковского лесничества (лесопарка)  
Тверской области (субъект Российской Федерации)

Способ лесопатологического обследования: 1. Визуальный   
2. Инструментальный

**Место проведения**

Участковое лесничество	Урочище (дача)	Квартал (кварталы)	Выдел (выделы)	Площадь, га
Охватское	Соблагское	101	1	2.6
Охватское	Соблагское	101	2	2.0
Охватское	Соблагское	101	3	41.4
Охватское	Соблагское	101	8	24.0
Охватское	Соблагское	101	9	0.9
Охватское	Соблагское	101	10	1.8
Охватское	Соблагское	101	14	1.7
Охватское	Соблагское	101	15	1.8
Охватское	Соблагское	101	16	2.6

Лесопатологическое обследование проведено на общей площади 78.8 га.



## 1. Визуальное лесопатологическое обследование.\*

Наземное Дистанционное 

1.1. На площади 2.0 га фактическая таксационная характеристика лесного насаждения соответствует (не соответствует) таксационному описанию (нужное подчеркнуть). Причины несоответствия \_\_\_\_\_

Список участков с выявленными несоответствиями приведен в приложении 1 к настоящему Акту.

1.2. Лесные насаждения с нарушенной и утраченной устойчивостью выявлены на площади 2.0 га:

Участковое лесничество	Урочище (дача)	Площадь, га		Причина ослабления (гибели)
		с нарушенной устойчивостью	с утраченной устойчивостью	
Охватское	Соблагское	2.0		881 882
<b>Итого</b>		<b>2.0</b>		

Состояние обследованных лесных насаждений приведено в приложениях 1.1 – 1.4 к Акту в зависимости от метода проведения ЛПО.

1.3. В обследованных лесных участках прогнозируется:

Прогноз	Площадь, га
Ослабление лесных насаждений	
Усыхание лесных насаждений различной степени	
Развитие очагов вредных организмов	

1.4. Обнаружено загрязнение лесного участка отходами и выбросами:

промышленными

бытовыми

Вид загрязнения	Размеры загрязнения			Объем, кубм	Площадь загрязнения, га
	длина, м	ширина, м	высота, м		

## ЗАКЛЮЧЕНИЕ

Оценка текущего санитарного и лесопатологического состояния лесных насаждений, назначенные профилактические мероприятия по защите лесов, агитационные мероприятия:

В результате стихийного бедствия - шквалистого ветра 02.08.2017 в кв. 101 выд. 2

Охватского участкового лесничества по л/у Соблагского по результатам

глазомерной оценки по состоянию деревьев в соответствии со шкалой категорий состояния деревьев

выявлено, что 95 % деревьев получили механические повреждения, их доля по признакам повреждения:

код (881) 60 % - воздействие сильных ветров, повлекшее наклон более  $10^\circ$ , изгиб или вывал;

код (882) 35 % - воздействие шквалистых ветров текущего года, повлекшее слом стволов.

Насаждение по категории состояния относится к категории погибших (с утраченной устойчивостью)

В соответствии с пунктом 46 приложения 1 Приказа Минприроды России от 16 сентября 2016 г. № 480

в границах, указанных в абрисе участка (прил.3) назначается санитарно-оздоровительное мероприятие:

выборочная санитарная рубка (ВСР) на площади 2.0 га

Исполнитель работ по проведению лесопатологического обследования:

Ф.И.О.

Елороб В.Т.

Подпись

Елороб

\* Раздел включается в акт, в случае проведения лесопатологического обследования визуальным способом.

## 1. Визуальное лесопатологическое обследование.\*

Наземное Дистанционное 

1.1. На площади 41.4 га фактическая таксационная характеристика лесного насаждения соответствует (не соответствует) таксационному описанию (нужное подчеркнуть). Причины несоответствия \_\_\_\_\_

Список участков с выявленными несоответствиями приведен в приложении 1 к настоящему Акту.

1.2. Лесные насаждения с нарушенной и утраченной устойчивостью выявлены на площади 20.6 га:

Участковое лесничество	Урочище (дача)	Площадь, га		Причина ослабления (гнибели)
		с нарушенной устойчивостью	с утраченной устойчивостью	
Охватское	Соблагское	20.6		881 882
<b>Итого</b>		<b>20.6</b>		

Состояние обследованных лесных насаждений приведено в приложениях 1.1 – 1.4 к Акту в зависимости от метода проведения ЛПО.

1.3. В обследованных лесных участках прогнозируется:

Прогноз	Площадь, га
Ослабление лесных насаждений	
Усыхание лесных насаждений различной степени	
Развитие очагов вредных организмов	

1.4. Обнаружено загрязнение лесного участка отходами и выбросами:

промышленными

бытовыми

Вид загрязнения	Размеры загрязнения			Объем, кубм	Площадь загрязнения, га
	длина, м	ширина, м	высота, м		

## ЗАКЛЮЧЕНИЕ

Оценка текущего санитарного и лесопатологического состояния лесных насаждений, назначенные профилактические мероприятия по защите лесов, агитационные мероприятия:

В результате стихийного бедствия - шквалистого ветра 02.08.2017 в кв. 101 выд. 3

Охватского участкового лесничества по л/у Соблагского по результатам глазомерной оценки по состоянию деревьев в соответствии со шкалой категорий состояния деревьев

выявлено, что 95 % деревьев получили механические повреждения, их доля по признакам повреждения:

код (881) 45 % - воздействие сильных ветров, повлекшее наклон более 10°, изгиб или вывал;

код (882) 50 % - воздействие шквалистых ветров текущего года, повлекшее слом стволов.

Насаждение по категории состояния относится к категории погибших (с утраченной устойчивостью)

В соответствии с пунктом 46 приложения 1 Приказа Минприроды России от 16 сентября 2016 г. № 480

в границах, указанных в абрисе участка (прил.3) назначается санитарно-оздоровительное мероприятие:

выборочная санитарная рубка (ВСР) на площади 20.6 га

на оставшейся площади выдела 20.8 га мероприятия не назначаются

Исполнитель работ по проведению лесопатологического обследования:

Ф.И.О.

Евсеев В.Т.

Подпись

Евсеев

\* Раздел включается в акт, в случае проведения лесопатологического обследования визуальным способом.

## 1. Визуальное лесопатологическое обследование.\*

Наземное Дистанционное 

1.1. На площади 24.0 га фактическая таксационная характеристика лесного насаждения соответствует (не соответствует) таксационному описанию (нужное подчеркнуть). Причины несоответствия \_\_\_\_\_

Список участков с выявленными несоответствиями приведен в приложении 1 к настоящему Акту.

1.2. Лесные насаждения с нарушенной и утраченной устойчивостью выявлены на площади 0.3 га:

Участковое лесничество	Урочище (дача)	Площадь, га		Причина ослабления (гибели)
		с нарушенной устойчивостью	с утраченной устойчивостью	
Охватское	Соблагское		0.3	881 882
Итого			0.3	

Состояние обследованных лесных насаждений приведено в приложениях 1.1 – 1.4 к Акту в зависимости от метода проведения ЛПО.

1.3. В обследованных лесных участках прогнозируется:

Прогноз	Площадь, га
Ослабление лесных насаждений	
Усыхание лесных насаждений различной степени	
Развитие очагов вредных организмов	

1.4. Обнаружено загрязнение лесного участка отходами и выбросами:

промышленными

бытовыми

Вид загрязнения	Размеры загрязнения			Объем, кубм	Площадь загрязнения, га
	длина, м	ширина, м	высота, м		

## ЗАКЛЮЧЕНИЕ

Оценка текущего санитарного и лесопатологического состояния лесных насаждений, назначенные профилактические мероприятия по защите лесов, агитационные мероприятия:

В результате стихийного бедствия - шквального ветра 02.08.2017 в кв. 101 выд. 8

Охватского участкового лесничества по л/у Соблагского по результатам глазомерной оценки по состоянию деревьев в соответствии со шкалой категорий состояния деревьев выявлено, что 90 % деревьев получили механические повреждения, их доля по признакам повреждения:

код (881) 40 % - воздействие сильных ветров, повлекшее наклон более 10°, изгиб или вывал;

код (882) 50 % - воздействие шквальных ветров текущего года, повлекшее слом стволов.

Насаждение по категории состояния относится к категории погибших (с утраченной устойчивостью)

В соответствии с пунктом 46 приложения 1 Приказа Минприроды России от 16 сентября 2016 г. № 480 в границах, указанных в абрисе участка (прил.3) назначается санитарно-оздоровительное мероприятие:

сплошная санитарная рубка (ССР) на площади 0.3 га

на оставшейся площади выдела 23.7 га мероприятия не назначаются

Исполнитель работ п  
Ф.И.О.

Евдокимов И.В.

Подпись

Евдокимов

## 1. Визуальное лесопатологическое обследование.\*

Наземное Дистанционное 

1.1. На площади 0.9 га фактическая таксационная характеристика лесного насаждения соответствует (не соответствует) таксационному описанию (нужное подчеркнуть). Причины несоответствия \_\_\_\_\_

Список участков с выявленными несоответствиями приведен в приложении 1 к настоящему Акту.

1.2. Лесные насаждения с нарушенной и утраченной устойчивостью выявлены на площади 0.9 га:

Участковое лесничество	Урочище (дача)	Площадь, га		Причина ослабления (гибелн)
		с нарушенной устойчивостью	с утраченной устойчивостью	
Охватское	Соблагское		0.9	881 882
<b>Итого</b>			<b>0.9</b>	

Состояние обследованных лесных насаждений приведено в приложениях 1.1 – 1.4 к Акту в зависимости от метода проведения ЛПО.

1.3. В обследованных лесных участках прогнозируется:

Прогноз	Площадь, га
Ослабление лесных насаждений	
Усыхание лесных насаждений различной степени	
Развитие очагов вредных организмов	

1.4. Обнаружено загрязнение лесного участка отходами и выбросами:

промышленными

бытовыми

Вид загрязнения	Размеры загрязнения			Объем, кубм	Площадь загрязнения, га
	длина, м	ширина, м	высота, м		

## ЗАКЛЮЧЕНИЕ

Оценка текущего санитарного и лесопатологического состояния лесных насаждений, назначенные профилактические мероприятия по защите лесов, агитационные мероприятия:

В результате стихийного бедствия - шквалистого ветра 02.08.2017 в кв. 101 выд. 9

Охватского участкового лесничества по л/у Соблагского по результатам глазомерной оценки по состоянию деревьев в соответствии со шкалой категорий состояния деревьев выявлено, что 90 % деревьев получили механические повреждения, их доля по признакам повреждения:

код (881) 65 % - воздействие сильных ветров, повлекшее наклон более 10°, изгиб или вывал;

код (882) 25 % - воздействие шквалистых ветров текущего года, повлекшее слом стволов.

Насаждение по категориям состояния относится к категории погибших (с утраченной устойчивостью)

В соответствии с пунктом 46 приложения 1 Приказа Минприроды России от 16 сентября 2016 г. № 480 в границах, указанных в абрисе участка (прил.3) назначается санитарно-оздоровительное мероприятие: сплошная санитарная рубка (ССР) на площади 0.9 га

Исполнитель работ по проведению лесопатологического обследования:

Ф.И.О.

Егоров В.Т.

Подпись

Егоров

## 1. Визуальное лесопатологическое обследование.\*

Наземное Дистанционное 

1.1. На площади 1.8 га фактическая таксационная характеристика лесного насаждения соответствует (не соответствует) таксационному описанию (нужное подчеркнуть). Причины несоответствия \_\_\_\_\_

Список участков с выявленными несоответствиями приведен в приложении 1 к настоящему Акту.

1.2. Лесные насаждения с нарушенной и утраченной устойчивостью выявлены на площади 1.4 га:

Участковое лесничество	Урочище (дача)	Площадь, га		Причина ослабления (гибели)
		с нарушенной устойчивостью	с утраченной устойчивостью	
Охватское	Соблагское		1.4	882 881
Итого			1.4	

Состояние обследованных лесных насаждений приведено в приложениях 1.1 – 1.4 к Акту в зависимости от метода проведения ЛПО.

1.3. В обследованных лесных участках прогнозируется:

Прогноз	Площадь, га
Ослабление лесных насаждений	
Усыхание лесных насаждений различной степени	
Развитие очагов вредных организмов	

1.4. Обнаружено загрязнение лесного участка отходами и выбросами:

промышленными

бытовыми

Вид загрязнения	Размеры загрязнения			Объем, кубм	Площадь загрязнения, га
	длина, м	ширина, м	высота, м		

## ЗАКЛЮЧЕНИЕ

Оценка текущего санитарного и лесопатологического состояния лесных насаждений, назначенные профилактические мероприятия по защите лесов, агитационные мероприятия:

В результате стихийного бедствия - шквалистого ветра 02.08.2017 в кв. 101 выд. 10

Охватского участкового лесничества по л/у Соблагского по результатам

глазомерной оценки по состоянию деревьев в соответствии со шкалой категорий состояния деревьев

выявлено, что 90 % деревьев получили механические повреждения, их доля по признакам повреждения:

код (881) 30 % - воздействие сильных ветров, повлекшее наклон более 10°, изгиб или вывал;

код (882) 60 % - воздействие шквалистых ветров текущего года, повлекшее слом стволов.

Насаждение по категории состояния относится к категории погибших (с утраченной устойчивостью)

В соответствии с пунктом 46 приложения 1 Приказа Миприроды России от 16 сентября 2016 г. № 480

в границах, указанных в абрисе участка (прил.3) назначается санитарно-оздоровительное мероприятие:

сплошная санитарная рубка (ССР) на площади 1.4 га

на оставшейся площади выдела 0.4 га мероприятия не назначаются

Насаждение пройдено рубкой: 2015 г. с вырубкой (%) 30, на площади 1,8 га, с запасом 180 куб.м

Исполнитель работ по проведению лесопатологического обследования:

Ф.И.О.

Еленин В.Т.

Подпись

Еленин В.Т.

## 1. Визуальное лесопатологическое обследование.\*

Наземное Дистанционное 

1.1. На площади 1.7 га фактическая таксационная характеристика лесного насаждения соответствует (не соответствует) таксационному описанию (нужное подчеркнуть). Причины несоответствия \_\_\_\_\_

Список участков с выявленными несоответствиями приведен в приложении 1 к настоящему Акту.

1.2. Лесные насаждения с нарушенной и утраченной устойчивостью выявлены на площади 1.7 га:

Участковое лесничество	Урочище (дача)	Площадь, га		Причина ослабления (гибели)
		с нарушенной устойчивостью	с утраченной устойчивостью	
Охватское	Соблагское		1.7	882 881
Итого			1.7	

Состояние обследованных лесных насаждений приведено в приложениях 1.1 – 1.4 к Акту в зависимости от метода проведения ЛПО.

1.3. В обследованных лесных участках прогнозируется:

Прогноз	Площадь, га
Ослабление лесных насаждений	
Усыхание лесных насаждений различной степени	
Развитие очагов вредных организмов	

1.4. Обнаружено загрязнение лесного участка отходами и выбросами:

промышленными

бытовыми

Вид загрязнения	Размеры загрязнения			Объем, кубм	Площадь загрязнения, га
	длина, м	ширина, м	высота, м		

## ЗАКЛЮЧЕНИЕ

Оценка текущего санитарного и лесопатологического состояния лесных насаждений, назначенные профилактические мероприятия по защите лесов, агитационные мероприятия:

В результате стихийного бедствия - шквалистого ветра 02.08.2017 в кв. 101 выд. 14

Охватского участкового лесничества по л/у Соблагского по результатам

глазомерной оценки по состоянию деревьев в соответствии со шкалой категорий состояния деревьев

выявлено, что 90 % деревьев получили механические повреждения, их доля по признакам повреждения:

код (881) 45 % - воздействие сильных ветров, повлекшее наклон более 10°, изгиб или вывал;

код (882) 45 % - воздействие шквалистых ветров текущего года, повлекшее слом стволов.

Насаждение по категории состояния относится к категории погибших (с утраченной устойчивостью)

В соответствии с пунктом 46 приложения 1 Приказа Минприроды России от 16 сентября 2016 г. № 480

в границах, указанных в абрисе участка (прил.3) назначается санитарно-оздоровительное мероприятие:

сплошная санитарная рубка (ССР) на площади 1.7 га

Насаждение пройдено рубкой: 2011 г. с вырубкой (%) 30, на площади 1,7 га, с запасом 110 куб.м

Исполнитель работ по проведению лесопатологического обследования:

Ф.И.О.

Ерохов В.Т.

Подпись

Ерохов



## 1. Визуальное лесопатологическое обследование.\*

Наземное Дистанционное 

1.1. На площади 1.8 га фактическая таксационная характеристика лесного насаждения соответствует (не соответствует) таксационному описанию (нужное подчеркнуть). Причины несоответствия \_\_\_\_\_

Список участков с выявленными несоответствиями приведен в приложении 1 к настоящему Акту.

1.2. Лесные насаждения с нарушенной и утраченной устойчивостью выявлены на площади 1.8 га:

Участковое лесничество	Урочище (дача)	Площадь, га		Причина ослабления (гибели)
		с нарушенной устойчивостью	с утраченной устойчивостью	
Охватское	Соблагское		1.8	882 881
<b>Итого</b>			1.8	

Состояние обследованных лесных насаждений приведено в приложениях 1.1 – 1.4 к Акту в зависимости от метода проведения ЛПО.

1.3. В обследованных лесных участках прогнозируется:

Прогноз	Площадь, га
Ослабление лесных насаждений	
Усыхание лесных насаждений различной степени	
Развитие очагов вредных организмов	

1.4. Обнаружено загрязнение лесного участка отходами и выбросами:

промышленными

бытовыми

Вид загрязнения	Размеры загрязнения			Объем, кубм	Площадь загрязнения, га
	длина, м	ширина, м	высота, м		

## ЗАКЛЮЧЕНИЕ

Оценка текущего санитарного и лесопатологического состояния лесных насаждений, назначенные профилактические мероприятия по защите лесов, агитационные мероприятия:

В результате стихийного бедствия - шквалистого ветра 02.08.2017 в кв. 101 выд. 15

Охватского участкового лесничества по л/у Соблагского по результатам  
глазомерной оценки по состоянию деревьев в соответствии со шкалой категорий состояния деревьев  
выявлено, что 85 % деревьев получили механические повреждения, их доля по признакам повреждения:

код (881) 20 % - воздействие сильных ветров, повлекшее наклон более 10°, изгиб или вывал;

код (882) 65 % - воздействие шквалистых ветров текущего года, повлекшее слом стволов.

Насаждение по категории состояния относится к категории погибших (с утраченной устойчивостью)

В соответствии с пунктом 46 приложения 1 Приказа Минприроды России от 16 сентября 2016 г. № 480  
в границах, указанных в абрисе участка (прил.3) назначается санитарно-оздоровительное мероприятие:

сплошная санитарная рубка (ССР) на площади 1.8 га

Насаждение пройдено рубкой: 2011 г. с вырубкой (%) 30, на площади 1,8 га, с запасом 151 куб.м

Исполнитель работ по проведению лесопатологического обследования:

Ф.И.О.

Сорокин В.Т.

Подпись

Сорокин В.Т.

\* Раздел включается в акт, в случае проведения лесопатологического обследования визуальным способом.

## 1. Визуальное лесопатологическое обследование.\*

Наземное Дистанционное 

1.1. На площади 2.6 га фактическая таксационная характеристика лесного насаждения соответствует (не соответствует) таксационному описанию (нужное подчеркнуть). Причины несоответствия \_\_\_\_\_

Список участков с выявленными несоответствиями приведен в приложении 1 к настоящему Акту.

1.2. Лесные насаждения с нарушенной и утраченной устойчивостью выявлены на площади 1.7 га:

Участковое лесничество	Урочище (дача)	Площадь, га		Причина ослабления (гибели)
		с нарушенной устойчивостью	с утраченной устойчивостью	
Охватское	Соблагское		1.7	882 881
<b>Итого</b>			<b>1.7</b>	

Состояние обследованных лесных насаждений приведено в приложениях 1.1 – 1.4 к Акту в зависимости от метода проведения ЛПО.

1.3. В обследованных лесных участках прогнозируется:

Прогноз	Площадь, га
Ослабление лесных насаждений	
Усыхание лесных насаждений различной степени	
Развитие очагов вредных организмов	

1.4. Обнаружено загрязнение лесного участка отходами и выбросами:

промышленными

бытовыми

Вид загрязнения	Размеры загрязнения			Объем, куб.м	Площадь загрязнения, га
	длина, м	ширина, м	высота, м		

## ЗАКЛЮЧЕНИЕ

Оценка текущего санитарного и лесопатологического состояния лесных насаждений, назначенные профилактические мероприятия по защите лесов, агитационные мероприятия:

В результате стихийного бедствия - шквалистого ветра 02.08.2017 в кв. 101 выд. 16 Охватского участкового лесничества по л/у Соблагского по результатам глазомерной оценки по состоянию деревьев в соответствии со шкалой категорий состояния деревьев выявлено, что 90 % деревьев получили механические повреждения, их доля по признакам повреждения: код (881) 20 % - воздействие сильных ветров, повлекшее наклон более 10°, изгиб или вывал; код (882) 70 % - воздействие шквалистых ветров текущего года, повлекшее слом стволов. Насаждение по категории состояния относится к категории погибших (с утраченной устойчивостью) В соответствии с пунктом 46 приложения 1 Приказа Минприроды России от 16 сентября 2016 г. № 480 в границах, указанных в абрисе участка (прил.3) назначается санитарно-оздоровительное мероприятие: сплошная санитарная рубка (ССР) на площади 1.7 га на оставшейся площади выдела 0.9 га мероприятия не назначаются Насаждение пройдено рубкой: 2009 г. с вырубкой (%) 30, на площади 1,7 га, с запасом 131 куб.м

Исполнитель работ по проведению лесопатологического обследования:

Ф.И.О.

Серебряков В.Т.

Подпись

Серебряков

**Результаты проведения лесопатологического обследования лесных насаждений за**

Субъект Российской Федерации **Тверская область**

Лесничество (лесопарк) **Осташковское**

Урочище (лесная дача) **Соблажское**

Участковое лесничество **Охватское**

Номер квартала	Номер выдела	Площадь выдела, га	Целевое назначение лесов	Категория защитных лесов	Номер лесопотока	Площадь выдела, га	Леснического выдела	Леснического выдела, га	Таксационная характеристика лесного насаждения					число деревьев на пробе, шт.	Распределение деревьев по категориям состояния, % от запаса										Признаки повреждения деревьев	Доля поврежденных деревьев, %	Причина ослабления, повреждения	Подлежит рубке, %	Назначенные мероприятия							
									состав	возраст	средняя высота, м	средний диаметр, см	тип леса		полнота	бонитет	запас, куб. м/га	без признаков ослабления	слабые	слабо	ослабленные	усыхающие	свежий сухостой	старый сухостой						свежий ветровал	старый ветровал	свежий бурелом	старый бурелом	аварийные деревья		
	1	3	4	5	6	7	8	9	10	11	12	13	14	15	16	17	18	19	20	21	22	23	24	25	26	27	28	29	30	31	32	33	34			
101	1	2,6	3	148	1	2,6	8	9	10	11	12	13	14	15	16								25	25	70		217	95	882		BCP	2,6				
				150			2Б																				205		881							
<b>Итого по выделу:</b>																																				
101	2	2,0	3	148	1	2,0	7Е	100	27	26	Екне	0,8			1	400							60	35			205	95	881		BCP	2,0				
				150			2Б																				215		882							
							1С																60	35			217	95								
<b>Итого по выделу:</b>																																				
101	3	41,4	3	148	1	20,6	5С	130	22	26	Сдм	0,7			3	230							45	50			217	95	881		BCP	20,6				
				150			4Б																45	50			215		882							
							1Е																45	50			205									
<b>Итого по выделу:</b>																																				
101	8	24,0	3	148	1	0,3	7С	90	14	16	Ссф	0,7			5	160							40	50			222	95								
							3С	150															40	50			205	90	881		ССР	0,3				
																							40	50			217		882							
<b>Итого по выделу:</b>																																				
101	9	0,9	3	148	1	0,9	7С	160	19	24	Сдм	0,7			4	200							65	25			205	90	881		ССР	0,9				
							3С	90															65	25			215		882							
																							65	25			217	90								
<b>Итого по выделу:</b>																																				
101	10	1,8	3	148	1	1,4	4С	85	27	32	Сч	0,8			1	370							30	60			217	90	882		ССР	1,4				
							4Б																30	60			205		881							
							2Е																30	60			221	90								
<b>Итого по выделу:</b>																																				
101	14	1,7	3	148	1	1,7	10С	110	21	22	Сдм	0,6			3	210							45	45			217	90	882		ССР	1,7				
							+	Е															45	45			215		881							
																							45	45			205									
<b>Итого по выделу:</b>																																				
101	15	1,8	3	148	1	1,8	5С	110	25	26	С6р	0,7			2	310							20	65			222	90	882		ССР	1,8				
																							20	65			215	85								

Исполнитель работ по проведению ЛПО: Ф.И.О. Сыров В.Т. Подпись Сыров В.Т. Телефон 51-31-93  
Дата составления документа 28.10.2017



Результаты проведения лесопатологического обследования в лесных насаждениях,  
поврежденных вредителями леса (хвое- листогрызущими) за

2017 г.

Субъект Российской Федерации Тверская область Лесничество (лесопарк) Осташковское  
Участков лесничество Охватское Урочище (лесная дача) Соблагское

1	2	3	4	5	6	7	Таксационная характеристика лесного насаждения								17	18	Распределение деревьев по категориям состояния, % от запаса				23	Назначенные мероприятия			
							8	9	10	11	12	13	14	15			16	19	20	21		22	24	25	26
номер квартала	номер выдела	площадь выдела, га	целевое назначение лесов	категория защитных лесов	номер лесопатологического выдела	площадь лесопатологического выдела, га	состав	порода	возраст	средняя высота, м	средний диаметр, см	тип леса	плотность	бонитет	запас, км/га	вид вредителя	доля поврежденных деревьев, % от количества	до 25	26-49	50-75	более 75	фаза развития вредителя	вид	площадь, га	сроки проведения
101																		19	20	21	22	23	24	25	26

Показатели, не соответствующие таксационному описанию отмечаются "x".

Исполнитель работ по проведению лесопатологического обследования:

ФИО Серебряк В.Т. Подпись Серебряк

Должность инженер-лесопатолог

Организация ТБГ ЛПУ "Тверь Лес"

Дата составления документа 28.11.2017 Телефон 51-51-93

**Результаты проведения лесопатологического обследования лесных насаждений с использованием авиационных средств**

Субъект Российской Федерации Тверская область Лесничество (лесопарк) Осташковское  
 Участковое лесничество Охватское Урочище (лесная дача) Соблагское  
 Государственный и регистрационный знаки летательного аппарата \_\_\_\_\_  
 Изготовитель, тип летательного аппарата \_\_\_\_\_  
 Серийный идентификационный номер воздушного судна \_\_\_\_\_  
 Дата вылета \_\_\_\_\_ Местное время вылета \_\_\_\_\_ Пункт вылета \_\_\_\_\_ Время полета \_\_\_\_\_

Номер квартала	Номер вылета	Номер лесопатологического вылета	Площадь лесопатологического вылета, га	Перечень таксацонных выделов, входящих в лесопатологический выдел	Повреждаемая порода	Доля усыхающих и погибших деревьев, %						Степень поврежде		Тип распределения поврежденных (погибших) деревьев (равномерное, групповое, куртинное, сплошное усыхание) поврежденные	Причина повреждения	Назначенные мероприятия				
						Усыхающие	Свежий сухостой	Старый сухостой	Свежий ветровал	Свежий бурелом	Старый ветровал	Старый бурелом	Аварийные деревья			Дифолиация	Деромазия	вил	Площадь, га	Сроки проведения
1	2	3	4	5	6	7	8	9	10	11	12	13	14	15	16	17	18	19	20	21
101																				

Исполнитель работ по проведению лесопатологического обследования:

ФИО Серебряк В. П. Подпись 51-51-93  
 Дата составления документа 18.11.2017 Телефон 92906

Приложение 1.4  
к акту лесопатологического обследования

**Результаты проведения лесопатологического обследования лесных насаждений с использованием авиационных средств**

Субъект Российской Федерации Тверская область Лесничество (лесопарк) Осташковское  
 Участковое лесничество Охватское Урочище (лесная дача) Соблагское

Номер лесного квартала	Номер лесотаксационного выдела	Площадь лесотаксационного выдела, га	Номер лесопатологического выдела	Площадь лесопатологического выдела, га	Краткая таксационная характеристика лесных насаждений по данным лесоустройства								Краткая характеристика материалов дистанционного зондирования Земли				Дата дешифрирования (дд.мм.гггг.)	Предполагаемая причина повреждения	Назначенные мероприятия									
					Породный состав	Средний возраст	Средняя высота, м	Средний диаметр, см	Тип леса/тип лесорастительных условий	Относительная полнота	Бонитет	Общий запас древесины, куб.м/га	Тип и наименование летательного аппарата	Наименование съемочной аппаратуры	Режим съемки (панораматический/мультиспектральный/гиперспектральный/красный/БИК/ИК)	Пространственное разрешение (для каждого режима), м			Дата съемки (дд.мм.гггг.)	Вид	Ллпощадь, га	Сроки проведения (мм.гггг-мм.гггг.)						
1	2	0	4	5												19	20	21	22	23								
101																												

Исполнитель работ по проведению лесопатологического обследования:

Подпись *Евгений*  
 Телефон *52-31-93*

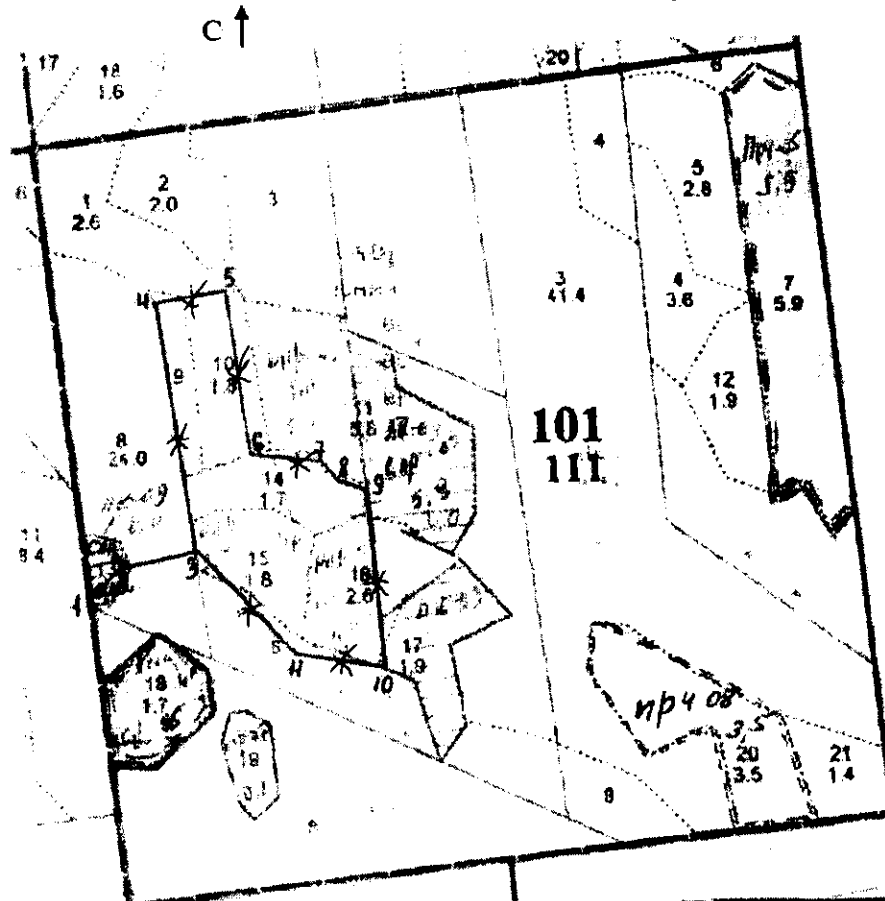
ФИО *Евгений В. Т.*  
 Дата составления документа *18.1.2017*

**Абрис участка**

Охватское участковое лесничество (по м/л Соблагское лесничество)

Квартал 101	выдел 9	площадь 0,9 га
Квартал 101	выдел 10	площадь 1,4 га
Квартал 101	выдел 14	площадь 1,7 га
Квартал 101	выдел 15	площадь 1,8 га
Квартал 101	выдел 16	площадь 1,7 га
Квартал 101	выдел 8	площадь 0,3 га
		7,8 га

М 1:10000



Номера точек	Координаты	Рубежы лент	Длина, м	Номера точек	Координаты	Рубежы лент	Длина, м	Номера точек	Координаты	Рубежы лент	Длина, м
0-1		СЗ: 15	408	4-5		СВ: 72	95	8-9		ЮВ: 79	57
1-2		СВ: 35	53	5-6		ЮВ: 17	227	9-10		ЮВ: 16	24
2-3		СВ: 70	105	6-7		СВ: 87	98	10-11		ЮЗ: 90	14
3-4		СЗ: 17	350	7-8		ЮВ: 49	33	11-3		СЗ: 52	19

№ выдела	Ленты (круговые площадки) перечета				
	№ ленты (площадки)	Длина, м	Ширина, м	Радиус, м	Площадь, га
9,10,14,15,16,8,	Визуальное ЛПО				7,8
Итого					7,8

Условные обозначения: — границы участка; \* Место глазомерной оценки.

Исполнитель работ по проведению лесопатологического обследования:

ФИО: *Евдокимов В.Т.*

Подпись: *Евдокимов В.Т.*

Дата составления документа *18.11.2017*

Телефон: *51-31-93*



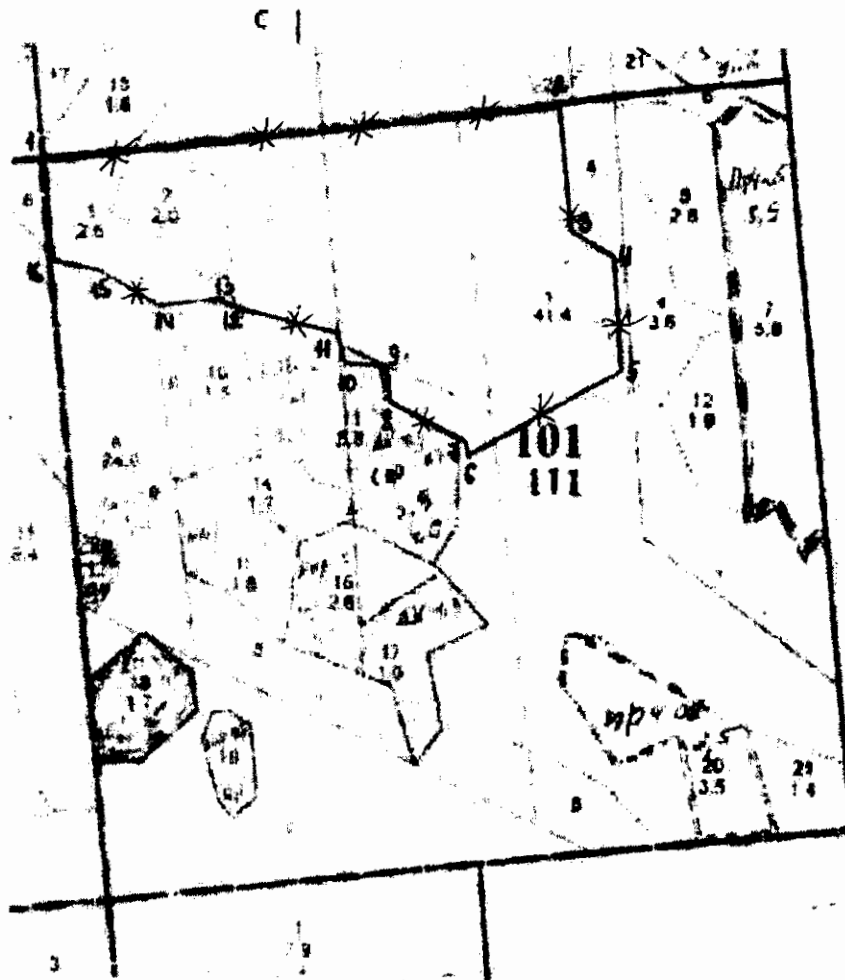
Абрис участка

Охватское участковое лесничество (по м/л Соблагское лесничество)

Квартал 101 выдел 1-2,6 га, 2-2,0 га, 3-20,6 га

площадь общая 25,2 га

M 1:10000



Номера точек	Координаты	Румбы линий	Длина, м
1-2		СВ: 74,0	724
2-3		ЮВ: 17	180
3-4		ЮВ: 67	70
4-5		ЮВ: 14	170
5-6		ЮЗ: 50	258
6-7		СЗ: 22	23

Номера точек	Координаты	Румбы линий	Длина, м
7-8		СЗ: 70	115
8-9		СЗ: 18	51
9-10		ЮЗ: 85	61
10-11		СЗ: 31	44
11-12		СЗ: 83	158
12-13		СЗ: 41	8

Номера точек	Координаты	Румбы линий	Длина, м
13-14		ЮЗ: 72	95
14-1		СЗ: 69	88
15-16		СЗ: 85	61
16-1		СЗ: 16	163

№ выдела	Ленты (круговые площадки) перечета				
	№ ленты (площадки)	Длина, м	Ширина, м	Радиус, м	Площадь, га
1,2,3	Визуальное ЛПО				25,2
Итого					25,2

Условные обозначения: — границы участка; \* Место глазомерной оценки.

Исполнитель работ по проведению лесопатологического обследования:

ФИО: Ерошев В.Т.

Подпись

Ерошев В.Т.

Дата составления документа 28.11.2017

Телефон: 57-31-93