

УТВЕРЖДАЮ:  
Министр лесного хозяйства хозяйства  
Тверской области  
(должность)  
Барышков В.В. *Барыш*  
(Ф.И.О., подпись)  
05.12.2017  
(Дата)

**АКТ**  
**лесопатологического обследования № 1038**

лесных насаждений Осташковского лесничества (лесопарка)  
Тверской области (субъект Российской Федерации)

Способ лесопатологического обследования: 1. Визуальный   
2. Инструментальный

**Место проведения**

Участковое лесничество	Урочище (дача)	Квартал (кварталы)	Выдел (выделы)	Площадь, га
Осташковское	Осташковское	218	1	4.5
Осташковское	Осташковское	218	2	15.8
Осташковское	Осташковское	218	4	16.0
Осташковское	Осташковское	218	6	6.9
Осташковское	Осташковское	218	7	4.3

Лесопатологическое обследование проведено на общей площади 47.5 га.

## 1. Визуальное лесопатологическое обследование.\*

Наземное Дистанционное 

1.1. На площади 4.5 га фактическая таксационная характеристика лесного насаждения соответствует (не соответствует) таксационному описанию (нужное подчеркнуть). Причины несоответствия \_\_\_\_\_

Список участков с выявленными несоответствиями приведен в приложении 1 к настоящему Акту.

1.2. Лесные насаждения с нарушенной и утраченной устойчивостью выявлены на площади 4.5 га:

Участковое лесничество	Урочище (дача)	Площадь, га		Причина ослабления (гибели)
		с нарушенной устойчивостью	с утраченной устойчивостью	
Осташковское	Осташковское		4.5	881 882
Итого			4.5	

Состояние обследованных лесных насаждений приведено в приложениях 1.1 – 1.4 к Акту в зависимости от метода проведения ЛПО.

1.3. В обследованных лесных участках прогнозируется:

Прогноз	Площадь, га
Ослабление лесных насаждений	
Усыхание лесных насаждений различной степени	
Развитие очагов вредных организмов	

1.4. Обнаружено загрязнение лесного участка отходами и выбросами:

промышленными

бытовыми

Вид загрязнения	Размеры загрязнения			Объем, кубм	Площадь загрязнения, га
	длина, м	ширина, м	высота, м		

## ЗАКЛЮЧЕНИЕ

Оценка текущего санитарного и лесопатологического состояния лесных насаждений, назначенные профилактические мероприятия по защите лесов, агитационные мероприятия:

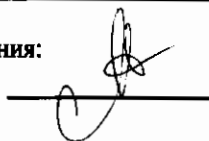
В результате стихийного бедствия - шквалистого ветра 02.08.2017 в кв. 218 выд. 1 Осташковское участковое лесничество по л/у Осташковское по результатам глазомерной оценки по состоянию деревьев в соответствии со шкалой категорий состояния деревьев выявлено, что 95 % деревьев получили механические повреждения, их доля по признакам повреждения: код (881) 85 % - воздействие сильных ветров, повлекшее наклон более 10°, изгиб или вывал; код (882) 10 % - воздействие шквалистых ветров текущего года, повлекшее слом стволов. Насаждение по категории состояния относится к категории погибших (с утраченной устойчивостью) В соответствии с пунктом 46 приложения 1 Приказа Минприроды России от 16 сентября 2016 г. № 480 в границах, указанных в абрисе участка (прил.3) назначается санитарно-оздоровительное мероприятие: сплошная санитарная рубка (ССР) на площади 4.5 га

Исполнитель работ по проведению лесопатологического обследования:

Ф.И.О.

*Семцовский А.И.*

Подпись



## 1. Визуальное лесопатологическое обследование.\*

Наземное Дистанционное 

1.1. На площади 15.8 га фактическая таксационная характеристика лесного насаждения соответствует (не соответствует) таксационному описанию (нужное подчеркнуть). Причины несоответствия \_\_\_\_\_

Список участков с выявленными несоответствиями приведен в приложении 1 к настоящему Акту.

1.2. Лесные насаждения с нарушенной и утраченной устойчивостью выявлены на площади 15.8 га:

Участковое лесничество	Урочище (дача)	Площадь, га		Причина ослабления (гибели)
		с нарушенной устойчивостью	с утраченной устойчивостью	
Осташковское	Осташковское		15.8	881 882
Итого			15.8	

Состояние обследованных лесных насаждений приведено в приложениях 1.1 – 1.4 к Акту в зависимости от метода проведения ЛПО.

1.3. В обследованных лесных участках прогнозируется:

Прогноз	Площадь, га
Ослабление лесных насаждений	
Усыхание лесных насаждений различной степени	
Развитие очагов вредных организмов	

1.4. Обнаружено загрязнение лесного участка отходами и выбросами:

промышленными

бытовыми

Вид загрязнения	Размеры загрязнения			Объем, кубм	Площадь загрязнения, га
	длина, м	ширина, м	высота, м		

## ЗАКЛЮЧЕНИЕ

Оценка текущего санитарного и лесопатологического состояния лесных насаждений, назначенные профилактические мероприятия по защите лесов, агитационные мероприятия:

В результате стихийного бедствия - шквалистого ветра 02.08.2017 в кв. 218 выд. 2

Осташковское участковое лесничество по л/у Осташковское по результатам глазомерной оценки по состоянию деревьев в соответствии со шкалой категорий состояния деревьев

выявлено, что 95 % деревьев получили механические повреждения, их доля по признакам повреждения:

код (881) 80 % - воздействие сильных ветров, повлекшее наклон более 10°, изгиб или вывал;

код (882) 15 % - воздействие шквалистых ветров текущего года, повлекшее слом стволов.

Насаждение по категории состояния относится к категории погибших (с утраченной устойчивостью)

В соответствии с пунктом 46 приложения 1 Приказа Минприроды России от 16 сентября 2016 г. № 480 в границах, указанных в абрисе участка (прил.3) назначается санитарно-оздоровительное мероприятие:

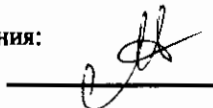
сплошная санитарная рубка (ССР) на площади 15.8 га

Исполнитель работ по проведению лесопатологического обследования:

Ф.И.О.

Островский А.Н.

Подпись



## 1. Визуальное лесопатологическое обследование.\*

Наземное Дистанционное 

1.1. На площади 16.0 га фактическая таксационная характеристика лесного насаждения соответствует (не соответствует) таксационному описанию (нужное подчеркнуть). Причины несоответствия \_\_\_\_\_

Список участков с выявленными несоответствиями приведен в приложении 1 к настоящему Акту.

1.2. Лесные насаждения с нарушенной и утраченной устойчивостью выявлены на площади 16.0 га:

Участковое лесничество	Урочище (дача)	Площадь, га		Причина ослабления (гибели)
		с нарушенной устойчивостью	с утраченной устойчивостью	
Осташковское	Осташковское		16.0	881 882
Итого			16.0	

Состояние обследованных лесных насаждений приведено в приложениях 1.1 – 1.4 к Акту в зависимости от метода проведения ЛПО.

1.3. В обследованных лесных участках прогнозируется:

Прогноз	Площадь, га
Ослабление лесных насаждений	
Усыхание лесных насаждений различной степени	
Развитие очагов вредных организмов	

1.4. Обнаружено загрязнение лесного участка отходами и выбросами:

промышленными

бытовыми

Вид загрязнения	Размеры загрязнения			Объем, кубм	Площадь загрязнения, га
	длина, м	ширина, м	высота, м		

## ЗАКЛЮЧЕНИЕ

Оценка текущего санитарного и лесопатологического состояния лесных насаждений, назначенные профилактические мероприятия по защите лесов, агитационные мероприятия:

В результате стихийного бедствия - шквалистого ветра 02.08.2017 в кв. 218 выд. 4

Осташковское участковое лесничество по л/у Осташковское по результатам

глазомерной оценки по состоянию деревьев в соответствии со шкалой категорий состояния деревьев

выявлено, что 95 % деревьев получили механические повреждения, их доля по признакам повреждения:

код (881) 85 % - воздействие сильных ветров, повлекшее наклон более 10°, изгиб или вывал;

код (882) 10 % - воздействие шквалистых ветров текущего года, повлекшее слом стволов.

Насаждение по категории состояния относится к категории погибших (с утраченной устойчивостью)

В соответствии с пунктом 46 приложения 1 Приказа Минприроды России от 16 сентября 2016 г. № 480

в границах, указанных в абрисе участка (прил.3) назначается санитарно-оздоровительное мероприятие:

сплошная санитарная рубка (ССР) на площади 16.0 га

Исполнитель работ по проведению лесопатологического обследования:

Ф.И.О. Петровский А.Н. Подпись \_\_\_\_\_

\* Раздел включается в акт, в случае проведения лесопатологического обследования визуальным способом.

## 1. Визуальное лесопатологическое обследование.\*

Наземное Дистанционное 

1.1. На площади 6.9 га фактическая таксационная характеристика лесного насаждения соответствует (не соответствует) таксационному описанию (нужное подчеркнуть). Причины несоответствия \_\_\_\_\_

Список участков с выявленными несоответствиями приведен в приложении 1 к настоящему Акту.

1.2. Лесные насаждения с нарушенной и утраченной устойчивостью выявлены на площади 6.9 га:

Участковое лесничество	Урочище (дача)	Площадь, га		Причина ослабления (гибели)
		с нарушенной устойчивостью	с утраченной устойчивостью	
Осташковское	Осташковское		6.9	881 882
Итого			6.9	

Состояние обследованных лесных насаждений приведено в приложениях 1.1 – 1.4 к Акту в зависимости от метода проведения ЛПО.

1.3. В обследованных лесных участках прогнозируется:

Прогноз	Площадь, га
Ослабление лесных насаждений	
Усыхание лесных насаждений различной степени	
Развитие очагов вредных организмов	

1.4. Обнаружено загрязнение лесного участка отходами и выбросами:

промышленными

бытовыми

Вид загрязнения	Размеры загрязнения			Объем, кубм	Площадь загрязнения, га
	длина, м	ширина, м	высота, м		

## ЗАКЛЮЧЕНИЕ

Оценка текущего санитарного и лесопатологического состояния лесных насаждений, назначенные профилактические мероприятия по защите лесов, агитационные мероприятия:

В результате стихийного бедствия - шквалистого ветра 02.08.2017 в кв. 218 выд. 6

Осташковское участковое лесничество по л/у Осташковское по результатам

глазомерной оценки по состоянию деревьев в соответствии со шкалой категорий состояния деревьев

выявлено, что 90 % деревьев получили механические повреждения, их доля по признакам повреждения:

код (881) 80 % - воздействие сильных ветров, повлекшее наклон более  $10^\circ$ , изгиб или вывал;

код (882) 10 % - воздействие шквалистых ветров текущего года, повлекшее слом стволов.

Насаждение по категории состояния относится к категории погibших (с утраченной устойчивостью)

В соответствии с пунктом 46 приложения 1 Приказа Минприроды России от 16 сентября 2016 г. № 480

в границах, указанных в абрисе участка (прил.3) назначается санитарно-оздоровительное мероприятие:

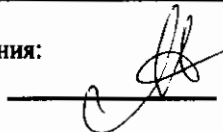
сплошная санитарная рубка (ССР) на площади 6.9 га

Исполнитель работ по проведению лесопатологического обследования:

Ф.И.О.

Островский В.И.

Подпись



## 1. Визуальное лесопатологическое обследование.\*

Наземное Дистанционное 

1.1. На площади 4.3 га фактическая таксационная характеристика лесного насаждения соответствует (не соответствует) таксационному описанию (нужное подчеркнуть). Причины несоответствия \_\_\_\_\_

Список участков с выявленными несоответствиями приведен в приложении 1 к настоящему Акту.

1.2. Лесные насаждения с нарушенной и утраченной устойчивостью выявлены на площади 4.3 га:

Участковое лесничество	Урочище (дача)	Площадь, га		Причина ослабления (гибели)
		с нарушенной устойчивостью	с утраченной устойчивостью	
Осташковское	Осташковское		4.3	881 882
<b>Итого</b>			<b>4.3</b>	

Состояние обследованных лесных насаждений приведено в приложениях 1.1 – 1.4 к Акту в зависимости от метода проведения ЛПО.

1.3. В обследованных лесных участках прогнозируется:

Прогноз	Площадь, га
Ослабление лесных насаждений	
Усыхание лесных насаждений различной степени	
Развитие очагов вредных организмов	

1.4. Обнаружено загрязнение лесного участка отходами и выбросами:

промышленными

бытовыми

Вид загрязнения	Размеры загрязнения			Объем, кубм	Площадь загрязнения, га
	длина, м	ширина, м	высота, м		

## ЗАКЛЮЧЕНИЕ

Оценка текущего санитарного и лесопатологического состояния лесных насаждений, назначенные профилактические мероприятия по защите лесов, агитационные мероприятия:

В результате стихийного бедствия - шквалистого ветра 02.08.2017 в кв. 218 выд. 7

Осташковское участковое лесничество по л/у Осташковское по результатам

глазомерной оценки по состоянию деревьев в соответствии со шкалой категорий состояния деревьев

выявлено, что 95 % деревьев получили механические повреждения, их доля по признакам повреждения:

код (881) 80 % - воздействие сильных ветров, повлекшее наклон более 10°, изгиб или вывал;

код (882) 15 % - воздействие шквалистых ветров текущего года, повлекшее слом стволов.

Насаждение по категории состояния относится к категории погибших (с утраченной устойчивостью)

В соответствии с пунктом 46 приложения 1 Приказа Минприроды России от 16 сентября 2016 г. № 480

в границах, указанных в абрисе участка (прил.3) назначается санитарно-оздоровительное мероприятие:

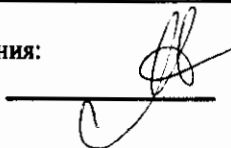
сплошная санитарная рубка (ССР) на площади 4.3 га

Исполнитель работ по проведению лесопатологического обследования:

Ф.И.О.

Осташковская А.И.

Подпись



**Результаты проведения лесопатологического обследования лесных насаждений за**

Участковое лесничество **Осташковское**

Лесничество (лесная дача) **Осташковское**

Урочище (лесная дача) **Осташковское**

Субъект Российской Федерации **Тверская область**

Осташковское

Номер квартала	Номер выдела	Площадь выдела, га	Целевое назначение	Категория защитных лесов	Номер лесопотока	Площадь выдела, га	Таксационная характеристика лесного насаждения				Распределение деревьев по категориям состояния, % от запаса										Признаки повреждения деревьев	Доля поврежденных деревьев, %	Причина ослабления, повреждения	Подлежит рубке, %	Назначенные мероприятия																										
							состав	попояла	возраст	средняя высота, м	средний диаметр, см	тип леса	полнота	фонитет	запас, куб. м/га	число деревьев на пробе, шт.	ослабленные	ослабленные сильно	ослабленные очень сильно	свежий сухостой						старый сухостой	свежий ветровал	старый ветровал	свежий бурелом	старый бурелом	аварийные деревья																				
1	2	3	4	5	6	7	8	9	10	11	12	13	14	15	16	17	18	19	20	21	22	23	24	25	26	27	28	29	30	31	32	33	34																		
218	1	4.5	3	135	1	4.5	6	9	10	11	12	13	14	15	16	17	18	19	20	21	22	23	24	25	26	27	28	205	95	881	95	ССР	4.5																		
								2Б		26	24												85	10				215	882																						
								1Олс		18	18																	217																							
								1Е		23	26																	221																							
<b>Итого по выделу:</b>																																																			
218	2	15.8	3	135	1	15.8	4Б	65	65	26	24	Екис	0.7	1	230													205	95	881	95	ССР	15.8																		
								3Ос		28	32												80	15				217	882																						
								3Е		75	25	28																215																							
								+С																				222																							
								10Е		45	11	10	Екис	0.3	1	40												221																							
<b>Итого по выделу:</b>																																																			
218	4	16.0	3	135	1	16.0	4Б	70	70	26	28	Екис	0.6	1	200													205	95	881	95	ССР	16.0																		
								2Ос		28	32												85	10				215	882																						
								1Олс		50	18	20																217																							
								3Е		85	26	30																222																							
<b>Итого по выделу:</b>																																																			
218	6	6.9	3	135	1	6.9	5Ос	65	65	27	32	Екис	0.7	1	290													205	90	881	90	ССР	6.9																		
								3Б		26	26												80	10				215	882																						
								2Е		85	25	32																217																							
<b>Итого по выделу:</b>																																																			
218	7	4.3	3	135	1	4.3	5Е	80	80	24	28	Екис	0.6	1	250													205	95	881	95	ССР	4.3																		
								3Б		65	26	24											80	10				215	882																						
								1Ос		27	32																	217																							
								1Олс		50	19	18																222																							
<b>Итого по выделу:</b>																																																			
Итого:		47.5																										95	882																						

Показатели, не соответствующие таксационному описанию, отмечаются «\*».

графа 4 "Э" эксплуатационные леса 133 зеленые и лесопарковые зоны 135 леса, в 1, 2 и 3 зон округов санитарной охраны лечебно-оздоровительных местностей и курортов 149 нераспороченные полосы лесов 120 леса, расположенные в водоохраных зонах

графа 5 132 защитные полосы лесов вдоль дорог 148 защитные полосы лесов, расположенные вдоль водных объектов 120 леса, расположенные в водоохраных зонах

графа 9 С Осина Е Ель Б Береза Осташковское

графа 13 С Сосна Е Ель Б Береза Осташковское

графа 29 С Сосна Е Ель Б Береза Осташковское

графа 31 С Сосна Е Ель Б Береза Осташковское

графа 33 С Сосна Е Ель Б Береза Осташковское

881 возмещение санитарных ветров текущего года, повлекшие наклон более 10°, погиб или вылом деревья

221 расщепление ствола в верхней части

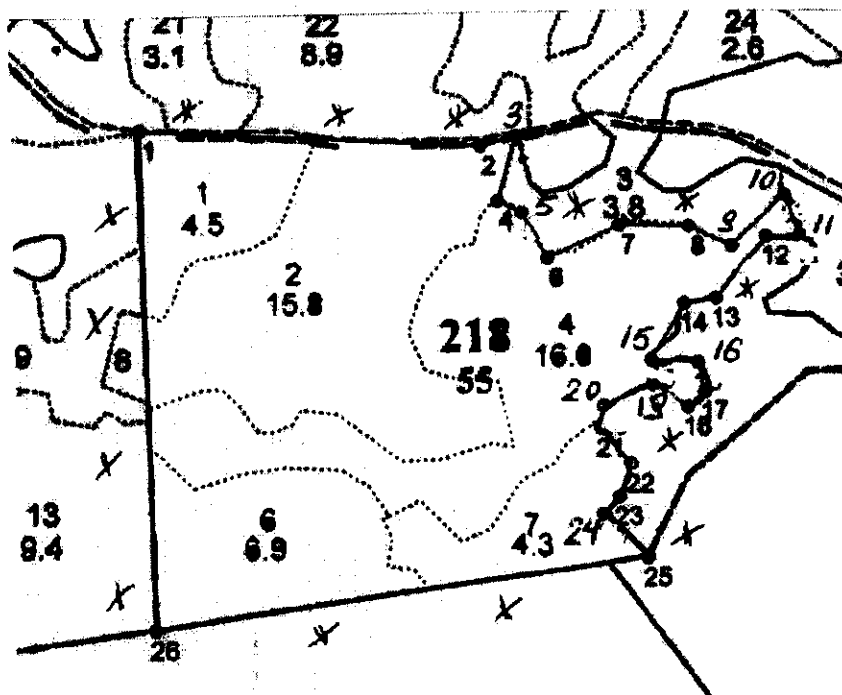
222 расщепление ствола у земли

УИД уборки и уборки некачественных деревьев

Исполнитель работ по проведению ЛПО: Ф.И.О. Роговский А.К. Подпись 52-31-93 Телефон

Дата составления документа 28.11.2017

Абрис участка  
Осташковское участковое лесничество  
по м/л Осташковское  
Квартал 218 Площадь 47,5 га  
1-4,5 га, 2-15,8 га, 4-16,0 га, 6-6,9 га, 7-4,3 га.



Номера точек	Координаты	Румбы линий	Длина, м
1-2		СВ: 84,05	497,00
2-3		СВ: 64,30	54,60
3-4		ЮЗ: 06,38	100,70
4-5		ЮВ: 72,26	39,00
5-6		ЮВ: 37,30	77,30
6-7		СВ: 56,10	115,40
7-8		СВ: 82,06	100,90
8-9		ЮВ: 73,53	68,60
9-10		СВ: 36,44	108,40
10-11		ЮВ: 28,32	63,80
11-12		ЮЗ: 78,43	48,50
12-13		ЮЗ: 29,58	117,30
13-14		ЮЗ: 71,32	47,20
14-15		ЮЗ: 21,10	96,50
15-16		СВ: 84,16	68,00
16-17		ЮВ: 21,48	43,80
17-18		ЮЗ: 38,17	34,30
18-19		СЗ: 64,28	60,90
19-20		ЮЗ: 56,38	79,10
20-21		ЮВ: 02,17	33,20
21-22		ЮВ: 48,10	67,60



22-23			ЮЗ: 10,48	51,60
23-24			ЮЗ: 33,15	34,10
24-25			ЮВ: 54,29	89,60
25-26			ЮЗ: 72,48	729,40
26-1			СЗ: 10,01	740,00

№ выдела	Ленты (круговые площадки) перечета				
	№ ленты (площадки)	Длина, м	Ширина, м	Радиус, м	Площадь, га
1,2,4,6,7	Визуальное ЛПО				47,5

Условные обозначения: — границы участка; \* Место глазомерной оценки.

Исполнитель работ по проведению лесопатологического обследования:

ФИО: Островский А. М. Подпись

Дата составления документа 28.11.2017 Телефон: 52-31-93

Результаты проведения лесопатологического обследования в лесных насаждениях,  
поврежденных вредителями леса (хвое-листогрызущими) за

2017 г.

Субъект Российской Федерации Тверская область Лесничество (лесопарк) Осташковское  
Участковое лесничество Осташковское Урочище (лесная дача) Осташковское

1	2	3	4	5	6	7	Таксационная характеристика лесного насаждения								17	18	Распределение деревьев по категориям состояния, % от запаса				23	Назначенные мероприятия				
							8	9	10	11	12	13	14	15			16	19	20	21		22	24	25	26	
Номер квартала	Номер выдела	Площадь выдела, га	Целевое назначение лесов	Категория защитных лесов	Номер лесопатологического выдела	Площадь лесопатологического выдела, га	состав	порода	возраст	средняя высота, м	средний диаметр, см	тип леса	полнота	бонитет	запас, км/га	Вид вредителя	Доля поврежденных деревьев, % от количества	до 25	26-49	50-75	более 75	Фаза развития вредителя	вид	Площадь, га	Сроки проведения	
1	2	3	4	5	6	7												19	20	21	22	23	24	25	26	
218																										

Показатели, не соответствующие таксационному описанию отмечаются "\*".

Исполнитель работ по проведению лесопатологического обследования:

ФИО Воробей А.Н. Подпись 

Должность инспектор лесопатологии

Организация ГБУ "МЛЦ - Тверь-ли"

Дата составления документа 28.11.2017 Телефон 52-31-93


**Результаты проведения лесопатологического обследования лесных насаждений с использованием авиационных средств**

Субъект Российской Федерации Тверская область Лесничество (лесопарк) Осташковское  
 Участковое лесничество Осташковское Урочище (лесная дача) Осташковское  
 Государственный и регистрационный знаки летательного аппарата \_\_\_\_\_  
 Изготовитель, тип летательного аппарата \_\_\_\_\_  
 Серийный идентификационный номер воздушного судна \_\_\_\_\_  
 Дата вылета \_\_\_\_\_ Местное время вылета \_\_\_\_\_ Пункт вылета \_\_\_\_\_ Время полета \_\_\_\_\_

Номер квартала	Номер выдела	Номер лесопатологического выдела	Площадь выдела, га	Площадь лесопатологического выдела, га	Перечень таксационных выделов, входящих в лесопатологический выдел	Повреждаемая порода	Доля усыхающих и погибших деревьев, %								Степень поврежде		Тип распределения поврежденных (погибших) деревьев (равномерное, групповое, куртинное, сплошное усыхание) повреждение	Причина повреждения	Назначенные мероприятия						
							Усыхающие	Свежий сухостой	Старый сухостой	Свежий ветровал	Свежий бурелом	Старый ветровал	Старый бурелом	Аварийные деревья	Деформация	Деформация			вид	Площадь, га	Сроки проведения				
1	2	3	4	5	6	7	8	9	10	11	12	13	14	15	16	17	18	19	20	21					
218																									

Исполнитель работ по проведению лесопатологического обследования:

ФИО Витковский А.А.  
 Дата составления документа 28.11.2014

Подпись   
 Телефон 52-31-93

Результаты проведения лесопатологического обследования лесных насаждений с использованием авиационных средств

Субъект Российской Федерации Тверская область Лесничество (лесопарк) Осташковское  
 Участковое лесничество Осташковское Урочище (лесная дача) Осташковское

Номер лесного квартала	Номер лесотаксационного выдела	Площадь лесотаксационного выдела, га	Номер лесопатологического выдела	Площадь лесопатологического выдела, га	Краткая таксационная характеристика лесных насаждений по данным лесоустройства								Краткая характеристика материалов дистанционного зондирования Земли					Предполагаемая причина повреждения	Назначенные мероприятия				
					Породный состав	Средний возраст	Средняя высота, м	Средний диаметр, см	Тип леса/тип лесорастительных условий	Относительная полнота	Бонитет	Общий запас древесины, куб.м/га	Тип и наименование летательного аппарата	Наименование съемочной аппаратуры	Режим съемки (панораматический/мультиспектральный/гиперспектральный/красный/БИК/ИК)	Пространственное разрешение (для каждого режима), м	Дата съемки (дд.мм.гггг)		Дата дешифрирования (дд.мм.гггг)	Вид	Площадь, га	Сроки проведения (мм.гггг-мм.гггг)	
1	2	0	4	5	6	7	8	9	10	11	12	13	14	15	16	17	18	19	20	21	22	23	
218																							

Исполнитель работ по проведению лесопатологического обследования:

ФИО Ветровский А. П. Подпись

Дата составления документа 28.11.2014 Телефон



525 31-93