

УТВЕРЖДАЮ:  
**Министр лесного хозяйства хозяйства**  
**Тверской области**

(должность)

**Барышков В.В.**

(Ф.И.О., подпись)

05.12.2017

(Дата)

**АКТ**  
**лесопатологического обследования № 1037**

лесных насаждений Осташковского лесничества (лесопарка)  
Тверской области (субъект Российской Федерации)

Способ лесопатологического обследования: 1. Визуальный   
2. Инструментальный

**Место проведения**

Участковое лесничество	Урочище (дача)	Квартал (кварталы)	Выдел (выделы)	Площадь, га
Осташковское	Осташковское	217	4	4.7
Осташковское	Осташковское	217	5	5.5
Осташковское	Осташковское	217	6	27.9
Осташковское	Осташковское	217	7	3.9
Осташковское	Осташковское	217	8	0.6
Осташковское	Осташковское	217	13	9.4

Лесопатологическое обследование проведено на общей площади 52.0 га.

## 1. Визуальное лесопатологическое обследование.\*

Наземное Дистанционное 

1.1. На площади 4.7 га фактическая таксационная характеристика лесного насаждения соответствует (не соответствует) таксационному описанию (нужное подчеркнуть). Причины несоответствия \_\_\_\_\_

Список участков с выявленными несоответствиями приведен в приложении 1 к настоящему Акту.

1.2. Лесные насаждения с нарушенной и утраченной устойчивостью выявлены на площади 4.7 га:

Участковое лесничество	Урочище (дача)	Площадь, га		Причина ослабления (гибели)
		с нарушенной устойчивостью	с утраченной устойчивостью	
Осташковское	Осташковское		4.7	881 882
Итого			4.7	

Состояние обследованных лесных насаждений приведено в приложениях 1.1 – 1.4 к Акту в зависимости от метода проведения ЛПО.

1.3. В обследованных лесных участках прогнозируется:

Прогноз	Площадь, га
Ослабление лесных насаждений	
Усыхание лесных насаждений различной степени	
Развитие очагов вредных организмов	

1.4. Обнаружено загрязнение лесного участка отходами и выбросами:

промышленными

бытовыми

Вид загрязнения	Размеры загрязнения			Объем, кубм	Площадь загрязнения, га
	длина, м	ширина, м	высота, м		

## ЗАКЛЮЧЕНИЕ

Оценка текущего санитарного и лесопатологического состояния лесных насаждений, назначенные профилактические мероприятия по защите лесов, агитационные мероприятия:

В результате стихийного бедствия - шквалистого ветра 02.08.2017 в кв. 217 вид. 4

Осташковское участковое лесничество по л/у Осташковское по результатам глазомерной оценки по состоянию деревьев в соответствии со шкалой категорий состояния деревьев

выявлено, что 90 % деревьев получили механические повреждения, их доля по признакам повреждения:

код (881) 75 % - воздействие сильных ветров, повлекшее наклон более 10°, изгиб или вывал;

код (882) 15 % - воздействие шквалистых ветров текущего года, повлекшее слом стволов.

Насаждение по категории состояния относится к категории погибших (с утраченной устойчивостью)

В соответствии с пунктом 46 приложения 1 Приказа Минприроды России от 16 сентября 2016 г. № 480

в границах, указанных в абрисе участка (прил.3) назначается санитарно-оздоровительное мероприятие:

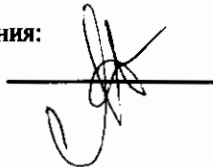
сплошная санитарная рубка (ССР) на площади 4.7 га

Исполнитель работ по проведению лесопатологического обследования:

Ф.И.О.

*Островский С.И.*

Подпись



## 1. Визуальное лесопатологическое обследование.\*

Наземное Дистанционное 

1.1. На площади 5.5 га фактическая таксационная характеристика лесного насаждения соответствует (не соответствует) таксационному описанию (нужное подчеркнуть). Причины несоответствия \_\_\_\_\_

Список участков с выявленными несоответствиями приведен в приложении 1 к настоящему Акту.

1.2. Лесные насаждения с нарушенной и утраченной устойчивостью выявлены на площади 5.5 га:

Участковое лесничество	Урочище (дача)	Площадь, га		Причина ослабления (гибели)
		с нарушенной устойчивостью	с утраченной устойчивостью	
Осташковское	Осташковское		5.5	881 882
Итого			5.5	

Состояние обследованных лесных насаждений приведено в приложениях 1.1 – 1.4 к Акту в зависимости от метода проведения ЛПО.

1.3. В обследованных лесных участках прогнозируется:

Прогноз	Площадь, га
Ослабление лесных насаждений	
Усыхание лесных насаждений различной степени	
Развитие очагов вредных организмов	

1.4. Обнаружено загрязнение лесного участка отходами и выбросами:

промышленными

бытовыми

Вид загрязнения	Размеры загрязнения			Объем, кубм	Площадь загрязнения, га
	длина, м	ширина, м	высота, м		

## ЗАКЛЮЧЕНИЕ

Оценка текущего санитарного и лесопатологического состояния лесных насаждений, назначенные профилактические мероприятия по защите лесов, агитационные мероприятия:

В результате стихийного бедствия - шквалистого ветра 02.08.2017 в кв. 217 вид. 5

Осташковское участковое лесничество по л/у Осташковское по результатам глазомерной оценки по состоянию деревьев в соответствии со шкалой категорий состояния деревьев

выявлено, что 95 % деревьев получили механические повреждения, их доля по признакам повреждения:

код (881) 85 % - воздействие сильных ветров, повлекшее наклон более 10°, изгиб или вывал;

код (882) 10 % - воздействие шквалистых ветров текущего года, повлекшее слом стволов.

Насаждение по категории состояния относится к категории погибших (с утраченной устойчивостью)

В соответствии с пунктом 46 приложения 1 Приказа Минприроды России от 16 сентября 2016 г. № 480

в границах, указанных в абрисе участка (прил.3) назначается санитарно-оздоровительное мероприятие:

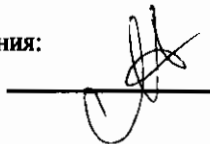
сплошная санитарная рубка (ССР) на площади 5.5 га

Исполнитель работ по проведению лесопатологического обследования:

Ф.И.О.

Островский А.Н.

Подпись



\* Раздел включается в акт, в случае проведения лесопатологического обследования визуальным способом.

## 1. Визуальное лесопатологическое обследование.\*

Наземное Дистанционное 

1.1. На площади 27.9 га фактическая таксационная характеристика лесного насаждения соответствует (не соответствует) таксационному описанию (нужное подчеркнуть). Причины несоответствия \_\_\_\_\_

Список участков с выявленными несоответствиями приведен в приложении 1 к настоящему Акту.

1.2. Лесные насаждения с нарушенной и утраченной устойчивостью выявлены на площади 27.9 га:

Участковое лесничество	Урочище (дача)	Площадь, га		Причина ослабления (гибели)
		с нарушенной устойчивостью	с утраченной устойчивостью	
Осташковское	Осташковское		27.9	881 882
Итого			27.9	

Состояние обследованных лесных насаждений приведено в приложениях 1.1 – 1.4 к Акту в зависимости от метода проведения ЛПО.

1.3. В обследованных лесных участках прогнозируется:

Прогноз	Площадь, га
Ослабление лесных насаждений	
Усыхание лесных насаждений различной степени	
Развитие очагов вредных организмов	

1.4. Обнаружено загрязнение лесного участка отходами и выбросами:

промышленными

бытовыми

Вид загрязнения	Размеры загрязнения			Объем, кубм	Площадь загрязнения, га
	длина, м	ширина, м	высота, м		

## ЗАКЛЮЧЕНИЕ

Оценка текущего санитарного и лесопатологического состояния лесных насаждений, назначенные профилактические мероприятия по защите лесов, агитационные мероприятия:

В результате стихийного бедствия - шквалистого ветра 02.08.2017 в кв. 217 выд. 6

Осташковское участковое лесничество по л/у Осташковское по результатам глазомерной оценки по состоянию деревьев в соответствии со шкалой категорий состояния деревьев

выявлено, что 95 % деревьев получили механические повреждения, их доля по признакам повреждения:

код (881) 80 % - воздействие сильных ветров, повлекшее наклон более 10°, изгиб или вывал;

код (882) 15 % - воздействие шквалистых ветров текущего года, повлекшее слом стволов.

Насаждение по категории состояния относится к категории погибших (с утраченной устойчивостью)

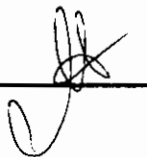
В соответствии с пунктом 46 приложения 1 Приказа Минприроды России от 16 сентября 2016 г. № 480

в границах, указанных в абрисе участка (прил.3) назначается санитарно-оздоровительное мероприятие:

сплошная санитарная рубка (ССР) на площади 27.9 га

Исполнитель работ по проведению лесопатологического обследования:

Ф.И.О. Петровецкий А.И. Подпись \_\_\_\_\_



## 1. Визуальное лесопатологическое обследование.\*

Наземное Дистанционное 

1.1. На площади 3.9 га фактическая таксационная характеристика лесного насаждения соответствует (не соответствует) таксационному описанию (нужное подчеркнуть). Причины несоответствия \_\_\_\_\_

Список участков с выявленными несоответствиями приведен в приложении 1 к настоящему Акту.

1.2. Лесные насаждения с нарушенной и утраченной устойчивостью выявлены на площади 3.9 га:

Участковое лесничество	Урочище (дача)	Площадь, га		Причина ослабления (гибели)
		с нарушенной устойчивостью	с утраченной устойчивостью	
Осташковское	Осташковское		3.9	881 882
Итого			3.9	

Состояние обследованных лесных насаждений приведено в приложениях 1.1 – 1.4 к Акту в зависимости от метода проведения ЛПО.

1.3. В обследованных лесных участках прогнозируется:

Прогноз	Площадь, га
Ослабление лесных насаждений	
Усыхание лесных насаждений различной степени	
Развитие очагов вредных организмов	

1.4. Обнаружено загрязнение лесного участка отходами и выбросами:

промышленными

бытовыми

Вид загрязнения	Размеры загрязнения			Объем, кубм	Площадь загрязнения, га
	длина, м	ширина, м	высота, м		

## ЗАКЛЮЧЕНИЕ

Оценка текущего санитарного и лесопатологического состояния лесных насаждений, назначенные профилактические мероприятия по защите лесов, агитационные мероприятия:

**В результате стихийного бедствия - шквалистого ветра 02.08.2017 в кв. 217 выд. 7**  
**Осташковское участковое лесничество по л/у Осташковское по результатам**  
**глазомерной оценки по состоянию деревьев в соответствии со шкалой категорий состояния деревьев**  
**выявлено, что 95 % деревьев получили механические повреждения, их доля по признакам повреждения:**  
**код (881) 85 % - воздействие сильных ветров, повлекшее наклон более 10°, изгиб или вывал;**  
**код (882) 10 % - воздействие шквалистых ветров текущего года, повлекшее слом стволов.**  
**Насаждение по категории состояния относится к категории погибших (с утраченной устойчивостью)**  
**В соответствии с пунктом 46 приложения 1 Приказа Минприроды России от 16 сентября 2016 г. № 480**  
**в границах, указанных в абрисе участка (прил.3) назначается санитарно-оздоровительное мероприятие:**  
**сплошная санитарная рубка (ССР) на площади 3.9 га**

Исполнитель работ по проведению лесопатологического обследования:

Ф.И.О. Петровская А.И. Подпись \_\_\_\_\_



## 1. Визуальное лесопатологическое обследование.\*

Наземное Дистанционное 

1.1. На площади 0.6 га фактическая таксационная характеристика лесного насаждения соответствует (не соответствует) таксационному описанию (нужное подчеркнуть). Причины несоответствия \_\_\_\_\_

Список участков с выявленными несоответствиями приведен в приложении 1 к настоящему Акту.

1.2. Лесные насаждения с нарушенной и утраченной устойчивостью выявлены на площади 0.6 га:

Участковое лесничество	Урочище (дача)	Площадь, га		Причина ослабления (гибели)
		с нарушенной устойчивостью	с утраченной устойчивостью	
Осташковское	Осташковское		0.6	881 882
<b>Итого</b>			<b>0.6</b>	

Состояние обследованных лесных насаждений приведено в приложениях 1.1 – 1.4 к Акту в зависимости от метода проведения ЛПО.

1.3. В обследованных лесных участках прогнозируется:

Прогноз	Площадь, га
Ослабление лесных насаждений	
Усыхание лесных насаждений различной степени	
Развитие очагов вредных организмов	

1.4. Обнаружено загрязнение лесного участка отходами и выбросами:

промышленными

бытовыми

Вид загрязнения	Размеры загрязнения			Объем, кубм	Площадь загрязнения, га
	длина, м	ширина, м	высота, м		

## ЗАКЛЮЧЕНИЕ

Оценка текущего санитарного и лесопатологического состояния лесных насаждений, назначенные профилактические мероприятия по защите лесов, агитационные мероприятия:

В результате стихийного бедствия - шквалистого ветра 02.08.2017 в кв. 217 вид. 8

Осташковское участковое лесничество по л/у Осташковское по результатам

глазомерной оценки по состоянию деревьев в соответствии со шкалой категорий состояния деревьев

выявлено, что 90 % деревьев получили механические повреждения, их доля по признакам повреждения:

код (881) 75 % - воздействие сильных ветров, повлекшее наклон более  $10^\circ$ , изгиб или вывал;

код (882) 15 % - воздействие шквалистых ветров текущего года, повлекшее слом стволов.

Насаждение по категории состояния относится к категории погибших (с утраченной устойчивостью)

В соответствии с пунктом 46 приложения 1 Приказа Миприроды России от 16 сентября 2016 г. № 480

в границах, указанных в абрисе участка (прил.3) назначается санитарно-оздоровительное мероприятие:

сплошная санитарная рубка (ССР) на площади 0.6 га

Исполнитель работ по проведению лесопатологического обследования:

Ф.И.О. Петровский А.И. Подпись \_\_\_\_\_



## 1. Визуальное лесопатологическое обследование.\*

Наземное Дистанционное 

1.1. На площади 9.4 га фактическая таксационная характеристика лесного насаждения соответствует (не соответствует) таксационному описанию (нужное подчеркнуть). Причины несоответствия \_\_\_\_\_

Список участков с выявленными несоответствиями приведен в приложении 1 к настоящему Акту.

1.2. Лесные насаждения с нарушенной и утраченной устойчивостью выявлены на площади 9.4 га:

Участковое лесничество	Урочище (дача)	Площадь, га		Причина ослабления (гибели)
		с нарушенной устойчивостью	с утраченной устойчивостью	
Осташковское	Осташковское		9.4	881 882
Итого			9.4	

Состояние обследованных лесных насаждений приведено в приложениях 1.1 – 1.4 к Акту в зависимости от метода проведения ЛПО.

1.3. В обследованных лесных участках прогнозируется:

Прогноз	Площадь, га
Ослабление лесных насаждений	
Усыхание лесных насаждений различной степени	
Развитие очагов вредных организмов	

1.4. Обнаружено загрязнение лесного участка отходами и выбросами:

промышленными

бытовыми

Вид загрязнения	Размеры загрязнения			Объем, кубм	Площадь загрязнения, га
	длина, м	ширина, м	высота, м		

## ЗАКЛЮЧЕНИЕ

Оценка текущего санитарного и лесопатологического состояния лесных насаждений, назначенные профилактические мероприятия по защите лесов, агитационные мероприятия:

В результате стихийного бедствия - шквалистого ветра 02.08.2017 в кв. 217 выд. 13 Осташковское участковое лесничество по л/у Осташковское по результатам глазомерной оценки по состоянию деревьев в соответствии со шкалой категорий состояния деревьев выявлено, что 95 % деревьев получили механические повреждения, их доля по признакам повреждения: код (881) 85 % - воздействие сильных ветров, повлекшее наклон более 10°, изгиб или вывал; код (882) 10 % - воздействие шквалистых ветров текущего года, повлекшее слом стволов. Насаждение по категории состояния относится к категории погибших (с утраченной устойчивостью) В соответствии с пунктом 46 приложения 1 Приказа Минприроды России от 16 сентября 2016 г. № 480 в границах, указанных в абрисе участка (прил.3) назначается санитарно-оздоровительное мероприятие: сплошная санитарная рубка (ССР) на площади 9.4 га

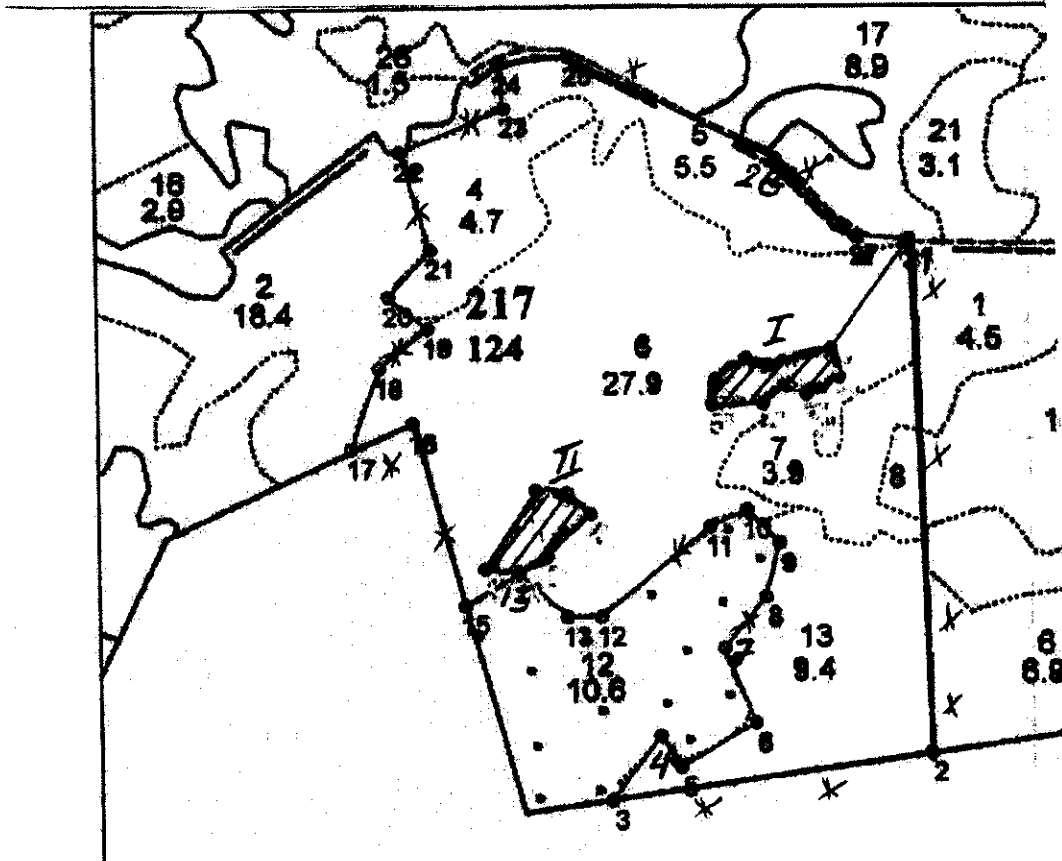
Исполнитель работ по проведению лесопатологического обследования:

Ф.И.О. Демуровский А. И. Подпись \_\_\_\_\_





Абрис участка  
Осташковское участковое лесничество  
по м/л Осташковское  
Квартал 217 Площадь 53,8 га  
4-4,7 га, 5-5,5 га, 6-27,0 га, 7-3,9 га, 8-0,6 га, 13-9,4 га. (I-0,9 га, н/з; II-0,9 га, н/з)



Номера точек	Координаты	Румбы линий	Длина, м
1-2		ЮВ: 10,46	742,20
2-3		ЮВ: 72,26	459,50
3-4		СВ: 28,46	115,40
4-5		ЮВ: 42,29	52,80
5-6		СВ: 50,14	124,90
6-7		СЗ: 30,32	116,10
7-8		СВ: 29,56	95,00
8-9		СВ: 05,32	79,30
9-10		СЗ: 52,16	66,40
10-11		ЮЗ: 56,36	58,50
11-12		ЮЗ: 41,32	203,40
12-13		ЮЗ: 81,00	48,30
13-14		СЗ: 56,29	93,00
14-15		ЮЗ: 50,02	89,10
15-16		СЗ: 24,12	271,00
16-17		ЮЗ: 57,34	92,90
17-18		СВ: 09,47	123,50
18-19		СВ: 40,47	89,30

*[Handwritten signature]*

19-20			СЗ: 57,54	71,60
20-21			СВ: 31,41	91,60
21-22			СЗ: 24,59	150,30
22-23			СВ: 57,12	160,20
23-24			СЗ: 16,02	66,30
24-25			СВ: 74,32	101,00
25-26			ЮВ: 71,28	332,90
26-27			ЮВ: 53,05	160,50
27-1			СВ: 84,06	75,20

№ выдела	Ленты (круговые площадки) перерчета				
	№ ленты (площадки)	Длина, м	Ширина, м	Радиус, м	Площадь, га
4,5,6,7,8,13	Визуальное ЛПО				52,0

Условные обозначения: — границы участка; \* Место глазомерной оценки.

 н/э- неэксплуатационная площадь.

Исполнитель работ по проведению лесопатологического обследования:

ФИО: Сетровский А.И. Подпись \_\_\_\_\_

Дата составления документа 28.11.2017 Телефон: 52-31-93



Приложение 1.3  
к акту лесопатологического обследования

Результаты проведения лесопатологического обследования лесных насаждений с использованием авиационных средств

Субъект Российской Федерации Тверская область Лесничество (лесопарк) Осташковское  
 Участковое лесничество Осташковское Урочище (лесная дача) Осташковское  
 Государственный и регистрационный знаки летательного аппарата \_\_\_\_\_  
 Изготовитель, тип летательного аппарата \_\_\_\_\_  
 Серийный идентификационный номер воздушного судна \_\_\_\_\_  
 Дата вылета \_\_\_\_\_ Местное время вылета \_\_\_\_\_ Пункт вылета \_\_\_\_\_ Время полета \_\_\_\_\_

Номер квартала	Номер выдела	Номер лесопатологического выдела	Площадь выдела	Площадь лесопатологического выдела, га	Перечень таксационных выделов, входящих в лесопатологический выдел	Повреждаемая порода	Доля усыхающих и погибших деревьев, %								Степень поврежде		Тип распределения поврежденных (погибших) деревьев (равномерное, групповое, куртинное, сплошное усыхание) повреждение	Причина повреждения	Назначенные мероприятия		
							Усыхающие	Свежий сухойстой	Старый сухойстой	Свежий ветровал	Свежий бурелом	Старый ветровал	Старый бурелом	Аварийные деревья	Дефолиация	Деромация			вид	Площадь, га	Сроки проведения
1	2	3	4	5	6	7	8	9	10	11	12	13	14	15	16	17	18	19	20	21	
217																					

Исполнитель работ по проведению лесопатологического обследования:

ФИО Семшовский А.И.

Подпись

Дата составления документа 28.11.2017

Телефон

52-31-93

