

УТВЕРЖДАЮ:
Министр лесного хозяйства хозяйства
Тверской области
(должность)
Барышков В.В. *В.В.*
(Ф.И.О., подпись)
05.12.2017
(Дата)

АКТ
лесопатологического обследования № 1036

лесных насаждений Осташковского лесничества (лесопарка)
Тверской области (субъект Российской Федерации)

Способ лесопатологического обследования: 1. Визуальный
2. Инструментальный

Место проведения

Участковое лесничество	Урочище (дача)	Квартал (кварталы)	Выдел (выделы)	Площадь, га
Осташковское	Осташковское	216	13	1.5
Осташковское	Осташковское	216	18	13.3
Осташковское	Осташковское	216	19	2.7
Осташковское	Осташковское	216	22	8.9
Осташковское	Осташковское	216	23	3.4

Лесопатологическое обследование проведено на общей площади 29.8 га.

1. Визуальное лесопатологическое обследование.*

Наземное Дистанционное

1.1. На площади 1.5 га фактическая таксационная характеристика лесного насаждения соответствует (не соответствует) таксационному описанию (нужное подчеркнуть). Причины несоответствия _____

Список участков с выявленными несоответствиями приведен в приложении 1 к настоящему Акту.

1.2. Лесные насаждения с нарушенной и утраченной устойчивостью выявлены на площади 1.5 га:

Участковое лесничество	Урочище (дача)	Площадь, га		Причина ослабления (гибели)
		с нарушенной устойчивостью	с утраченной устойчивостью	
Осташковское	Осташковское		1.5	882 881
Итого			1.5	

Состояние обследованных лесных насаждений приведено в приложениях 1.1 – 1.4 к Акту в зависимости от метода проведения ЛПО.

1.3. В обследованных лесных участках прогнозируется:

Прогноз	Площадь, га
Ослабление лесных насаждений	
Усыхание лесных насаждений различной степени	
Развитие очагов вредных организмов	

1.4. Обнаружено загрязнение лесного участка отходами и выбросами:

промышленными

бытовыми

Вид загрязнения	Размеры загрязнения			Объем, кубм	Площадь загрязнения, га
	длина, м	ширина, м	высота, м		

ЗАКЛЮЧЕНИЕ

Оценка текущего санитарного и лесопатологического состояния лесных насаждений, назначенные профилактические мероприятия по защите лесов, агитационные мероприятия:

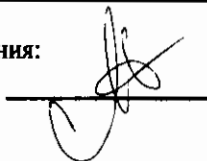
В результате стихийного бедствия - шквалистого ветра 02.08.2017 в кв. 216 выд. 13 Осташковское участковое лесничество по л/у Осташковское по результатам глазомерной оценки по состоянию деревьев в соответствии со шкалой категорий состояния деревьев выявлено, что 95 % деревьев получили механические повреждения, их доля по признакам повреждения: код (881) 25 % - воздействие сильных ветров, повлекшее наклон более 10°, изгиб или вывал; код (882) 70 % - воздействие шквалистых ветров текущего года, повлекшее слом стволов. Насаждение по категории состояния относится к категории погибших (с утраченной устойчивостью) В соответствии с пунктом 46 приложения 1 Приказа Минприроды России от 16 сентября 2016 г. № 480 в границах, указанных в абрисе участка (прил.3) назначается санитарно-оздоровительное мероприятие: сплошная санитарная рубка (ССР) на площади 1.5 га

Исполнитель работ по проведению лесопатологического обследования:

Ф.И.О.

Датковский А.И.

Подпись



1. Визуальное лесопатологическое обследование.*

Наземное Дистанционное

1.1. На площади 13.3 га фактическая таксационная характеристика лесного насаждения соответствует (не соответствует) таксационному описанию (нужное подчеркнуть). Причины несоответствия _____

Список участков с выявленными несоответствиями приведен в приложении 1 к настоящему Акту.

1.2. Лесные насаждения с нарушенной и утраченной устойчивостью выявлены на площади 13.3 га:

Участковое лесничество	Урочище (дача)	Площадь, га		Причина ослабления (гибели)
		с нарушенной устойчивостью	с утраченной устойчивостью	
Осташковское	Осташковское		13.3	881 882
Итого			13.3	

Состояние обследованных лесных насаждений приведено в приложениях 1.1 – 1.4 к Акту в зависимости от метода проведения ЛПО.

1.3. В обследованных лесных участках прогнозируется:

Прогноз	Площадь, га
Ослабление лесных насаждений	
Усыхание лесных насаждений различной степени	
Развитие очагов вредных организмов	

1.4. Обнаружено загрязнение лесного участка отходами и выбросами:

промышленными

бытовыми

Вид загрязнения	Размеры загрязнения			Объем, кубм	Площадь загрязнения, га
	длина, м	ширина, м	высота, м		

ЗАКЛЮЧЕНИЕ

Оценка текущего санитарного и лесопатологического состояния лесных насаждений, назначенные профилактические мероприятия по защите лесов, агитационные мероприятия:

В результате стихийного бедствия - шквалистого ветра 02.08.2017 в кв. 216 выд. 18

Осташковское участковое лесничество по л/у Осташковское по результатам глазомерной оценки по состоянию деревьев в соответствии со шкалой категорий состояния деревьев

выявлено, что 90 % деревьев получили механические повреждения, их доля по признакам повреждения:

код (881) 80 % - воздействие сильных ветров, повлекшее наклон более 10°, изгиб или вывал;

код (882) 10 % - воздействие шквалистых ветров текущего года, повлекшее слом стволов.

Насаждение по категории состояния относится к категории погибших (с утраченной устойчивостью)

В соответствии с пунктом 46 приложения 1 Приказа Минприроды России от 16 сентября 2016 г. № 480

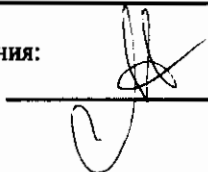
в границах, указанных в абрисе участка (прил.3) назначается санитарно-оздоровительное мероприятие:

сплошная санитарная рубка (ССР) на площади 13.3 га

Исполнитель работ по проведению лесопатологического обследования:

Ф.И.О.

Семшовский А.И. Подпись



1. Визуальное лесопатологическое обследование.*

Наземное Дистанционное

1.1. На площади 2.7 га фактическая таксационная характеристика лесного насаждения соответствует (не соответствует) таксационному описанию (нужное подчеркнуть). Причины несоответствия _____

Список участков с выявленными несоответствиями приведен в приложении 1 к настоящему Акту.

1.2. Лесные насаждения с нарушенной и утраченной устойчивостью выявлены на площади 2.7 га:

Участковое лесничество	Урочище (дача)	Площадь, га		Причина ослабления (гибели)
		с нарушенной устойчивостью	с утраченной устойчивостью	
Осташковское	Осташковское		2.7	882 881
Итого			2.7	

Состояние обследованных лесных насаждений приведено в приложениях 1.1 – 1.4 к Акту в зависимости от метода проведения ЛПО.

1.3. В обследованных лесных участках прогнозируется:

Прогноз	Площадь, га
Ослабление лесных насаждений	
Усыхание лесных насаждений различной степени	
Развитие очагов вредных организмов	

1.4. Обнаружено загрязнение лесного участка отходами и выбросами:

промышленными

бытовыми

Вид загрязнения	Размеры загрязнения			Объем, кубм	Площадь загрязнения, га
	длина, м	ширина, м	высота, м		

ЗАКЛЮЧЕНИЕ

Оценка текущего санитарного и лесопатологического состояния лесных насаждений, назначенные профилактические мероприятия по защите лесов, агитационные мероприятия:

В результате стихийного бедствия - шквалистого ветра 02.08.2017 в кв. 216 выд. 19

Осташковское участковое лесничество по л/у Осташковское по результатам глазомерной оценки по состоянию деревьев в соответствии со шкалой категорий состояния деревьев

выявлено, что 95 % деревьев получили механические повреждения, их доля по признакам повреждения:

код (881) 10 % - воздействие сильных ветров, повлекшее наклон более 10°, изгиб или вывал;

код (882) 85 % - воздействие шквалистых ветров текущего года, повлекшее слом стволов.

Насаждение по категории состояния относится к категории погибших (с утраченной устойчивостью)

В соответствии с пунктом 46 приложения 1 Приказа Минприроды России от 16 сентября 2016 г. № 480

в границах, указанных в абрисе участка (прил.3) назначается санитарно-оздоровительное мероприятие:

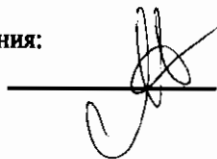
сплошная санитарная рубка (ССР) на площади 2.7 га

Исполнитель работ по проведению лесопатологического обследования:

Ф.И.О.

Самоевский А.И.

Подпись



1. Визуальное лесопатологическое обследование.*

Наземное Дистанционное

1.1. На площади 8.9 га фактическая таксационная характеристика лесного насаждения соответствует (не соответствует) таксационному описанию (нужное подчеркнуть). Причины несоответствия _____

Список участков с выявленными несоответствиями приведен в приложении 1 к настоящему Акту.

1.2. Лесные насаждения с нарушенной и утраченной устойчивостью выявлены на площади 8.9 га:

Участковое лесничество	Урочище (дача)	Площадь, га		Причина ослабления (гибелн)
		с нарушенной устойчивостью	с утраченной устойчивостью	
Осташковское	Осташковское		8.9	881 882
Итого			8.9	

Состояние обследованных лесных насаждений приведено в приложениях 1.1 – 1.4 к Акту в зависимости от метода проведения ЛПО.

1.3. В обследованных лесных участках прогнозируется:

Прогноз	Площадь, га
Ослабление лесных насаждений	
Усыхание лесных насаждений различной степени	
Развитие очагов вредных организмов	

1.4. Обнаружено загрязнение лесного участка отходами и выбросами:

промышленными

бытовыми

Вид загрязнения	Размеры загрязнения			Объем, кубм	Площадь загрязнения, га
	длина, м	ширина, м	высота, м		

ЗАКЛЮЧЕНИЕ

Оценка текущего санитарного и лесопатологического состояния лесных насаждений, назначенные профилактические мероприятия по защите лесов, агитационные мероприятия:

В результате стихийного бедствия - шквалистого ветра 02.08.2017 в кв. 216 вид. 22

Осташковское участковое лесничество по л/у Осташковское по результатам глазомерной оценки по состоянию деревьев в соответствии со шкалой категорий состояния деревьев

выявлено, что 90 % деревьев получили механические повреждения, их доля по признакам повреждения:

код (881) 80 % - воздействие сильных ветров, повлекшее наклон более 10°, изгиб или вывал;

код (882) 10 % - воздействие шквалистых ветров текущего года, повлекшее слом стволов.

Насаждение по категории состояния относится к категории погибших (с утраченной устойчивостью)

В соответствии с пунктом 46 приложения 1 Приказа Минприроды России от 16 сентября 2016 г. № 480

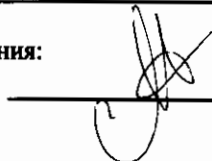
в границах, указанных в абрисе участка (прил.3) назначается санитарно-оздоровительное мероприятие:

сплошная санитарная рубка (ССР) на площади 8.9 га

Исполнитель работ по проведению лесопатологического обследования:

Ф.И.О.

Петровский А.И. Подпись



1. Визуальное лесопатологическое обследование.*

Наземное Дистанционное

1.1. На площади 3.4 га фактическая таксационная характеристика лесного насаждения соответствует (не соответствует) таксационному описанию (нужное подчеркнуть). Причины несоответствия _____

Список участков с выявленными несоответствиями приведен в приложении 1 к настоящему Акту.

1.2. Лесные насаждения с нарушенной и утраченной устойчивостью выявлены на площади 1.2 га:

Участковое лесничество	Урочище (дача)	Площадь, га		Причина ослабления (гибели)
		с нарушенной устойчивостью	с утраченной устойчивостью	
Осташковское	Осташковское		1.2	882 881
Итого			1.2	

Состояние обследованных лесных насаждений приведено в приложениях 1.1 – 1.4 к Акту в зависимости от метода проведения ЛПО.

1.3. В обследованных лесных участках прогнозируется:

Прогноз	Площадь, га
Ослабление лесных насаждений	
Усыхание лесных насаждений различной степени	
Развитие очагов вредных организмов	

1.4. Обнаружено загрязнение лесного участка отходами и выбросами:

промышленными

бытовыми

Вид загрязнения	Размеры загрязнения			Объем, кубм	Площадь загрязнения, га
	длина, м	ширина, м	высота, м		

ЗАКЛЮЧЕНИЕ

Оценка текущего санитарного и лесопатологического состояния лесных насаждений, назначенные профилактические мероприятия по защите лесов, агитационные мероприятия:

В результате стихийного бедствия - шквалистого ветра 02.08.2017 в кв. 216 выд. 23

Осташковское участковое лесничество по л/у Осташковское по результатам глазомерной оценки по состоянию деревьев в соответствии со шкалой категорий состояния деревьев

выявлено, что 95 % деревьев получили механические повреждения, их доля по признакам повреждения:

код (881) 10 % - воздействие сильных ветров, повлекшее наклон более 10°, изгиб или вывал;

код (882) 85 % - воздействие шквалистых ветров текущего года, повлекшее слом стволов.

Насаждение по категории состояния относится к категории погибших (с утраченной устойчивостью)

В соответствии с пунктом 46 приложения 1 Приказа Минприроды России от 16 сентября 2016 г. № 480

в границах, указанных в абрисе участка (прил.3) назначается санитарно-оздоровительное мероприятие:

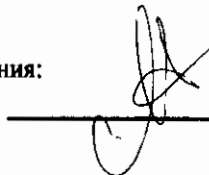
сплошная санитарная рубка (ССР) на площади 1.2 га

на оставшейся площади 2.2 га мероприятия не назначаются

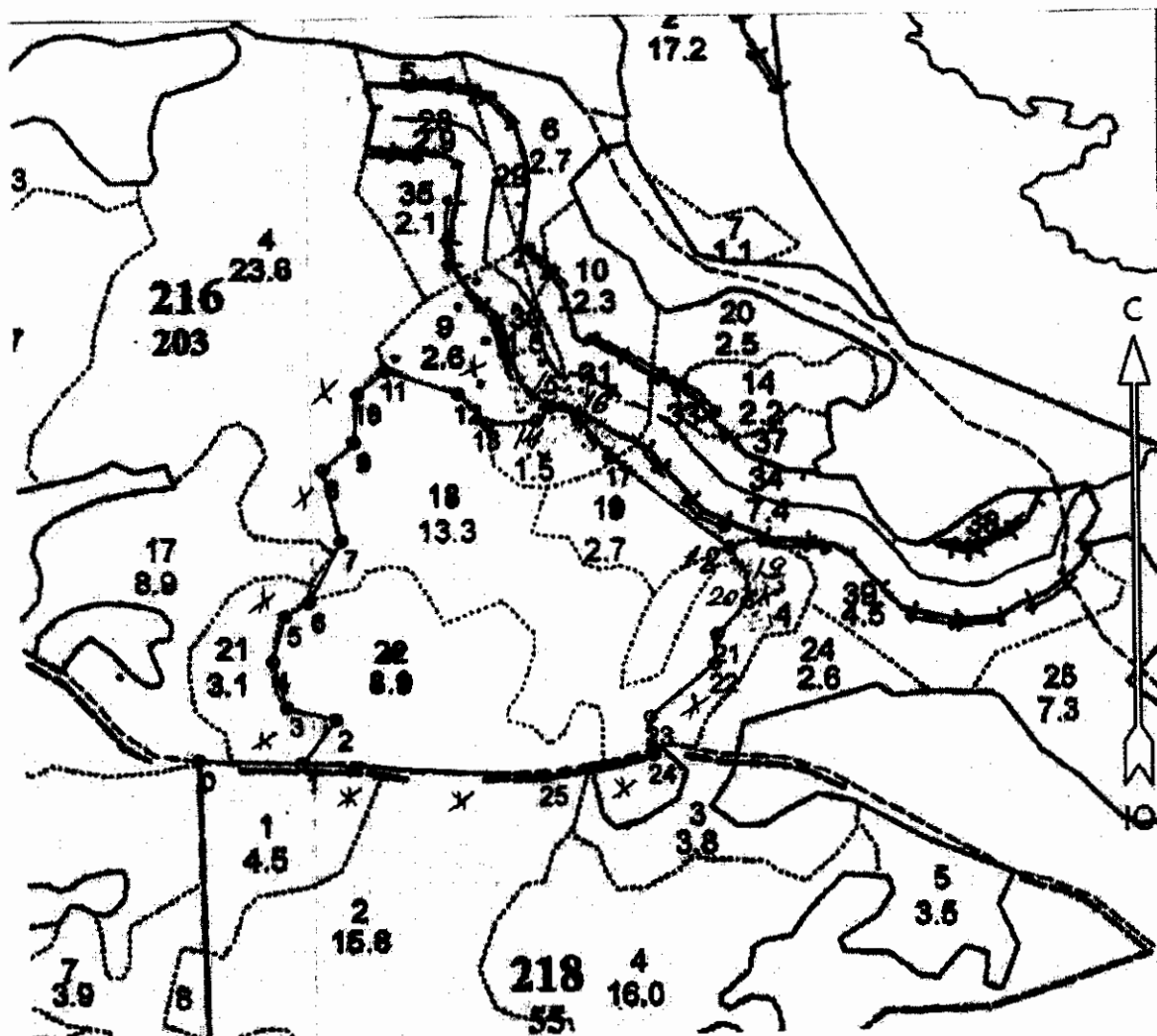
Исполнитель работ по проведению лесопатологического обследования:

Ф.И.О.

Петровская А.И. Подпись



Абрис участка
Осташковское участковое лесничество
по м/л Осташковское
Квартал 216 Площадь 27,6 га
13-1,5 га, 18-13,3 га, 19-2,7 га, 22-8,9 га, 23-1,2 га.



Номера точек	Координаты	Румбы линий	Длина, м
0-1		СВ: 82,59	146,20
1-2		СВ: 28,15	77,40
2-3		СЗ: 83,23	70,70
3-4		СЗ: 24,44	70,10
4-5		СВ: 05,32	67,50
5-6		СВ: 50,19	39,30
6-7		СВ: 18,37	101,80
7-8		СЗ: 22,38	105,80
8-9		СВ: 39,41	60,20
9-10		СЗ: 04,38	70,60
10-11		СВ: 39,54	51,20
11-12		ЮВ: 80,43	109,50

12-13			ЮВ: 51,08	61,60
13-14			СВ: 75,49	72,10
14-15			СВ: 36,00	27,70
15-16			ЮВ: 83,27	40,10
16-17			ЮВ: 45,02	78,90
17-18			ЮВ: 61,45	216,40
18-19			ЮВ: 40,07	44,50
19-20			ЮВ: 10,24	42,20
20-21			ЮЗ: 34,12	63,10
21-22			ЮВ: 03,19	43,30
22-23			ЮЗ: 41,20	121,90
23-24			ЮВ: 13,00	54,30
24-25			ЮЗ: 70,07	161,60
25-1			ЮЗ: 84,29	345,90

№ выдела	Ленты (круговые площадки) перечета				
	№ ленты (площадки)	Длина, м	Ширина, м	Радиус, м	Площадь, га
14,23,27,28,29, 30,33,34,35 36,21	Визуальное ЛПО				23,9

Условные обозначения: — границы участка; * Место глазомерной оценки.

Исполнитель работ по проведению лесопатологического обследования:

ФИО: Островский А. Н. Подпись _____

Дата составления документа 28.11.2017

Телефон: 52-31-98

Результаты проведения лесопатологического обследования лесных насаждений с использованием авиационных средств

Субъект Российской Федерации Тверская область Лесничество (лесопарк) Осташковское
 Участковое лесничество Осташковское Урочище (лесная дача) Осташковское
 Государственный и регистрационный знаки летательного аппарата _____
 Изготовитель, тип летательного аппарата _____
 Серийный идентификационный номер воздушного судна _____
 Дата вылета _____ Местное время вылета _____ Пункт вылета _____ Время полета _____

Номер квартала	Номер вылета	Номер лесопатологического вылета	Площадь лесопатологического вылета, га	Перечень таксационных вылетов, входящих в вылета, га	Лесопатологический вылет	Повреждаемая порода	Доля усыхающих и погибших деревьев, %						Степень поврежде		Тип распределения поврежденных (погибших) деревьев (равномерное, групповое, куртинное, сплошное усыхание) повреждение	Причина повреждения	Назначенные мероприятия				
							Усыхающие	Свежий сухостой	Старый сухостой	Свежий ветровал	Свежий бурелом	Старый ветровал	Старый бурелом	Аварийные деревья			Дефоляция	Декромация	вид	Площадь, га	Сроки проведения
1	2	3	4	5	6	7	8	9	10	11	12	13	14	15	16	17	18	19	20	21	
216																					

Исполнитель работ по проведению лесопатологического обследования:

ФИО Астровский А. М.

Подпись

Дата составления документа 28.11.2017

Телефон

52-31-93

Результаты проведения лесопатологического обследования лесных насаждений с использованием авиационных средств

Субъект Российской Федерации Тверская область Лесничество (лесопарк) Осташковское
 Участковое лесничество Осташковское Урочище (лесная дача) Осташковское

Номер лесного квартала	Номер лесотаксационного выдела	Площадь лесотаксационного выдела, га	Номер лесопатологического выдела	Площадь лесопатологического выдела, га	Краткая таксационная характеристика лесных насаждений по данным лесоустройства								Краткая характеристика материалов дистанционного зондирования Земли				Дата дешифрирования (дд.мм.гггг.)	Предполагаемая причина повреждения	Назначенные мероприятия		
					Породный состав	Средний возраст	Средняя высота, м	Средний диаметр, см	Тип леса/тип лесорастительных условий	Относительная полнота	Бонитет	Общий запас древесины, куб.м/га	Тип и наименование летательного аппарата	Наименование съемочной аппаратуры	Режим съемки (панхроматический/мультиспектральный/гиперспектральный/красный/БИК/ИК)	Пространственное разрешение (для каждого режима), м			Дата съемки (дд.мм.гггг.)	Площадь, га	Сроки проведения (мм.гггг.-мм.гггг.)
1	2	0	4	5													21	22	23		
216																					

Исполнитель работ по проведению лесопатологического обследования:

ФИО Петровский А.И. Подпись

Дата составления документа 28.11.2014 Телефон



52-31-93