

УТВЕРЖДАЮ:
Министр лесного хозяйства хозяйства

Тверской области

(должность)

Барышков В.В.

(Ф.И.О., подпись)

05.12.2017

(Дата)

АКТ
лесопатологического обследования № 1033

лесных насаждений Осташковское лесничество (лесопарка)
Тверской области (субъект Российской Федерации)

Способ лесопатологического обследования:

1. Визуальный

2. Инструментальный

Место проведения

Участковое лесничество	Урочище (дача)	Квартал (кварталы)	Выдел (выделы)	Площадь, га
<i>Городское</i>	<i>Городское</i>	<i>10</i>	<i>14</i>	<i>3,7</i>
<i>Городское</i>	<i>Городское</i>	<i>10</i>	<i>27</i>	<i>1,5</i>
<i>Городское</i>	<i>Городское</i>	<i>10</i>	<i>1</i>	<i>5,6</i>

Лесопатологическое обследование проведено на общей площади 10,8 га.

1. Визуальное лесопатологическое обследование.*

Наземное Дистанционное

1.1. На площади 3.7 га фактическая таксационная характеристика лесного насаждения соответствует (не соответствует) таксационному описанию (нужное подчеркнуть). Причины несоответствия _____

Список участков с выявленными несоответствиями приведен в приложении 1 к настоящему Акту.

1.2. Лесные насаждения с нарушенной и утраченной устойчивостью выявлены на площади 3.4 га:

Участковое лесничество	Урочище (дача)	Площадь, га		Причина ослабления (гибели)
		с нарушенной устойчивостью	с утраченной устойчивостью	
Городское	Городское		3.4	882 881
Итого			3.4	

Состояние обследованных лесных насаждений приведено в приложениях 1.1 – 1.4 к Акту в зависимости от метода проведения ЛПО.

1.3. В обследованных лесных участках прогнозируется:

Прогноз	Площадь, га
Ослабление лесных насаждений	
Усыхание лесных насаждений различной степени	
Развитие очагов вредных организмов	

1.4. Обнаружено загрязнение лесного участка отходами и выбросами:

промышленными

бытовыми

Вид загрязнения	Размеры загрязнения			Объем, кубм	Площадь загрязнения, га
	длина, м	ширина, м	высота, м		

ЗАКЛЮЧЕНИЕ

Оценка текущего санитарного и лесопатологического состояния лесных насаждений, назначенные профилактические мероприятия по защите лесов, агитационные мероприятия:

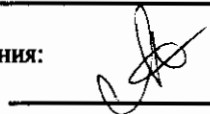
В результате стихийного бедствия - шквалистого ветра 02.08.2017 в кв. 10 выд. 14
 Городское участковое лесничество по л/у Городское по результатам
 глазомерной оценки по состоянию деревьев в соответствии со шкалой категорий состояния деревьев
 выявлено, что 95 % деревьев получили механические повреждения, их доля по признакам повреждения:
 код (881) 10 % - воздействие сильных ветров, повлекшее наклон более 10°, изгиб или вывал;
 код (882) 85 % - воздействие шквалистых ветров текущего года, повлекшее слом стволов.
 Насаждение по категории состояния относится к категории погибших (с утраченной устойчивостью)
 В соответствии с пунктом 46 приложения 1 Приказа Минприроды России от 16 сентября 2016 г. № 480
 в границах, указанных в абрисе участка (прил.3) назначается санитарно-оздоровительное мероприятие:
 сплошная санитарная рубка (ССР) на площади 3.4 га
 на оставшейся площади 0.3 га мероприятия не назначаются

Исполнитель работ по проведению лесопатологического обследования:

Ф.И.О.

Петровская А.И.

Подпись



1. Визуальное лесопатологическое обследование.*

Наземное Дистанционное

1.1. На площади 1.5 га фактическая таксационная характеристика лесного насаждения соответствует (не соответствует) таксационному описанию (нужное подчеркнуть). Причины несоответствия _____

Список участков с выявленными несоответствиями приведен в приложении 1 к настоящему Акту.

1.2. Лесные насаждения с нарушенной и утраченной устойчивостью выявлены на площади 1.5 га:

Участковое лесничество	Урочище (дача)	Площадь, га		Причина ослабления (гибели)
		с нарушенной устойчивостью	с утраченной устойчивостью	
Городское	Городское		1.5	882 881
Итого			1.5	

Состояние обследованных лесных насаждений приведено в приложениях 1.1 – 1.4 к Акту в зависимости от метода проведения ЛПО.

1.3. В обследованных лесных участках прогнозируется:

Прогноз	Площадь, га
Ослабление лесных насаждений	
Усыхание лесных насаждений различной степени	
Развитие очагов вредных организмов	

1.4. Обнаружено загрязнение лесного участка отходами и выбросами:

промышленными

бытовыми

Вид загрязнения	Размеры загрязнения			Объем, кубм	Площадь загрязнения, га
	длина, м	ширина, м	высота, м		

ЗАКЛЮЧЕНИЕ

Оценка текущего санитарного и лесопатологического состояния лесных насаждений, назначенные профилактические мероприятия по защите лесов, агитационные мероприятия:

В результате стихийного бедствия - шквалистого ветра 02.08.2017 в кв. 10 выд. 27

Городское участковое лесничество по л/у Городское по результатам

глазомерной оценки по состоянию деревьев в соответствии со шкалой категорий состояния деревьев

выявлено, что 95 % деревьев получили механические повреждения, их доля по признакам повреждения:

код (881) 5 % - воздействие сильных ветров, повлекшее наклон более 10°, изгиб или вывал;

код (882) 90 % - воздействие шквалистых ветров текущего года, повлекшее слом стволов.

Насаждение по категории состояния относится к категории погибших (с утраченной устойчивостью)

В соответствии с пунктом 46 приложения 1 Приказа Минприроды России от 16 сентября 2016 г. № 480

в границах, указанных в абрисе участка (прил.3) назначается санитарно-оздоровительное мероприятие:

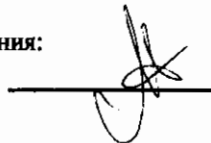
сплошная санитарная рубка (ССР) на площади 1.5 га

Исполнитель работ по проведению лесопатологического обследования:

Ф.И.О.

Ветровский А.А.

Подпись



1. Визуальное лесопатологическое обследование.*

Наземное Дистанционное

1.1. На площади 5,6 га фактическая таксационная характеристика лесного насаждения соответствует (не соответствует) таксационному описанию (нужное подчеркнуть). Причины несоответствия _____

Список участков с выявленными несоответствиями приведен в приложении 1 к настоящему Акту.

1.2. Лесные насаждения с нарушенной и утраченной устойчивостью выявлены на площади 5,6 га:

Участковое лесничество	Урочище (дача)	Площадь, га		Причина ослабления (гибели)
		с нарушенной устойчивостью	с утраченной устойчивостью	
			5,6	882 881
Итого			5,6	

Состояние обследованных лесных насаждений приведено в приложениях 1.1 – 1.4 к Акту в зависимости от метода проведения ЛПО.

1.3. В обследованных лесных участках прогнозируется:

Прогноз	Площадь, га
<i>Ослабление лесных насаждений</i>	
<i>Усыхание лесных насаждений различной степени</i>	
<i>Развитие очагов вредных организмов</i>	

1.4. Обнаружено загрязнение лесного участка отходами и выбросами:

промышленными

бытовыми

Вид загрязнения	Размеры загрязнения			Объем, куб.м	Площадь загрязнения, га
	длина, м	ширина, м	высота, м		

ЗАКЛЮЧЕНИЕ

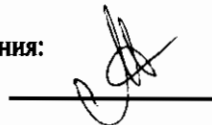
Оценка текущего санитарного и лесопатологического состояния лесных насаждений, назначенные профилактические мероприятия по защите лесов, агитационные мероприятия:

В результате стихийного бедствия - шквалистого ветра 02.08.2017 в кв. 10 вид. 1
Городского участкового лесничества по лу Городского по результатам
глазомерной оценки по состоянию деревьев в соответствии со шкалой категорий состояния деревьев
выявлено, что 85 % деревьев получили механические повреждения, их доля по признакам повреждения:
код (881) 15 % - воздействие сильных ветров, повлекшее наклон более 10°, изгиб или вывал;
код (882) 70 % - воздействие шквалистых ветров текущего года, повлекшее слом стволов.
Насаждение по категории состояния относится к категории погибших (с утраченной устойчивостью)
В соответствии с пунктом 46 приложения 1 Приказа Минприроды России от 16 сентября 2016 г. № 480
в границах, указанных в абрисе участка (прил.3) назначается санитарно-оздоровительное мероприятие:
сплошная санитарная рубка (ССР) на площади 5,6 га
Насаждение пройдено рубкой: 2013 г. с выборкой (%) 100, на площади 2,4, с запасом 691 куб.м

Исполнитель работ по проведению лесопатологического обследования:

Ф.И.О.

Степановский А. П. Подпись



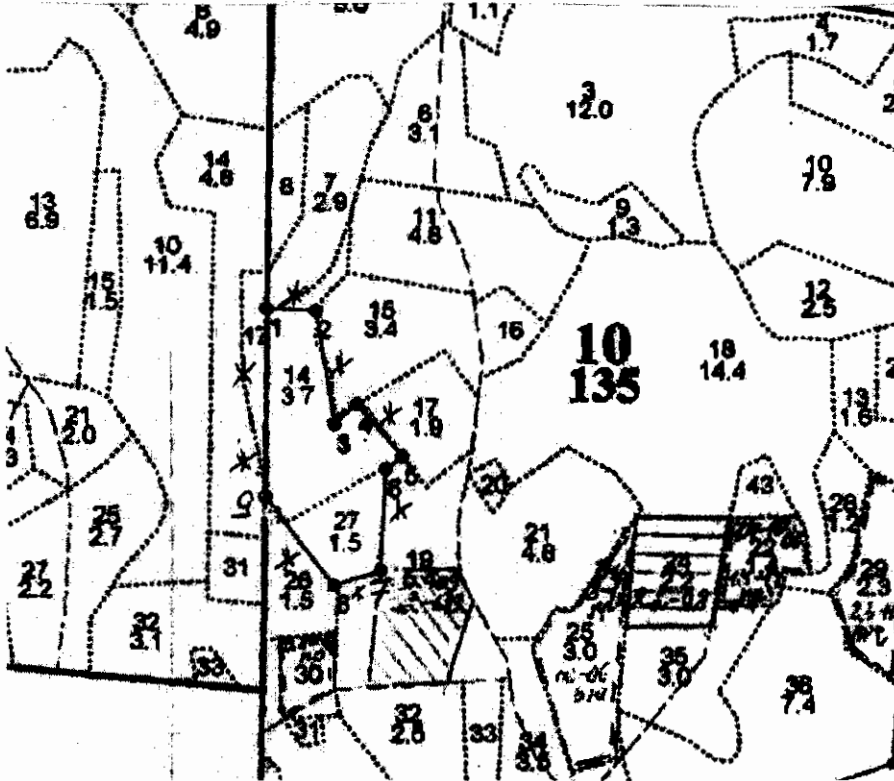
Результаты проведения лесопатологического обследования лесных насаждений за
Лесничество (лесопарк) Осташковское
Участковое лесничество Тверская область Урочище (лесная дача) Городское

Номер квартала	Номер выдела	Площадь выдела, га	Целевое назначение	Лесов категория защитных	Номер лесопатологического выдела	Площадь лесопатологического выдела, га	Таксационная характеристика лесного насаждения							Распределение деревьев по категориям состояния, % от запаса										Признаки повреждения деревьев	Доля поврежденных деревьев, %	Причина ослабления, повреждения	Подлежит рубке, %	Назначенные мероприятия											
							Состав	попада	возраст	средняя высота, м	средняя диаметр, см	тип леса	полнота	тоннет	запас, куб. м/га	число деревьев на проб, шт.	без признаков ослабления	ослабленные	ослабленные	сильно ослабленные	ухаживающие	свежий сухой	старый сухой						свежий ветровал	старый ветровал	свежий бурелом	старый бурелом	аварийные деревья						
1	2	3	4	5	6	7	8	9	10	11	12	13	14	15	16	17	18	19	20	21	22	23	24	25	26	27	28	29	30	31	33	34	34	ССР	3,4				
10	14	3,7	3	135	1	3,4	8	С	90	17	22	Ссф	0,6	4	160								10	85			217	95	882	ССР	3,4								
Итого по выделу:								2 Б		17	20																205	95	881										
10	27	1,5	3	135	1	1,5	10	С	70	26	24	Скис	0,8	1А	370								5	90			215		882	ССР	1,5								
Итого по выделу:								+	Б																		205		881										
10	1	5,6	3	135	1	5,6	4	Ос	55	23	24	Екис	0,7	1	230								5	90			217	85	882	ССР	5,6								
Итого по выделу:										22	20												15	70			215		881										
Итого по выделу:										21	22																205												
Итого по выделу:										22	24												15	70			222												
Итого:																							15	70			221												10,5

графа 4 "Э" эксплуатационные леса
 графа 5 152 защитные полосы лесов вдоль дорог 133 защитные леса 150 особо защитные участки
 148 защитные полосы лесов, расположенные вдоль водных объектов 149 нерестовые полосы лесов 170 леса, расположенные в водоохранных зонах
 графа 9 С Сосна Б Береза Ох Осина Оли Ольха серая Неб Ильдревальца
 графа 13 Сиз, Сфр, Сж, Сжс, Ссф Сосны (лиственничной, березняковой, черничной, ореховой) Еж, Екас, Еарк, Еам Елькин (серпичный, елищный, долготолстый, пружинный)
 графа 29 ВМ2 воздействия насекомых и ураганных ветров текущего года, повлекшие слом стволов деревьев 881 воздействия сильных ветров текущего года, повлекшие наклон более 10°, падение или вывал деревьев
 графа 31 285 образ ветвей (вывал) свежий 215 слом ствола в обл. кроны свежий 217 слом ствола под кроной свежий 271 расщепление ствола в верхней части 222 расщепление ствола у основания
 графа 33 ССР сплошная санитарная рубка ВСР выборочная санитарная рубка УИД уборка в уборка неликвидной древесины

Исполнитель работ по проведению ЛПО: Ф.И.О. Демуровский А.А. Подпись _____
 Дата составления документа 28.11.2017 Телефон 52-31-93

Абрис участка
Городское участковое лесничество
по м/л Городское
Квартал 10 Площадь 4,9 га
14-3,4 га, 27-1,5 га.



Номера точек	Координаты	Румбы линий	Длина, м
0-1		ЮВ: 08,39	572,10
1-2		СВ: 83,34	70,10
2-3		ЮВ: 18,00	170,00
3-4		СВ: 40,00	44,00
4-5		ЮВ: 50,00	100,00
5-6		ЮЗ: 43,00	31,00
6-7		ЮВ: 06,00	148,00
7-8		ЮЗ: 62,33	72,20
8-9		СЗ: 45,57	164,20
9-1		СЗ: 08,28	277,20

№ выдела	Ленты (круговые площадки) перечета				
	№ ленты (площадки)	Длина, м	Ширина, м	Радиус, м	Площадь, га
14,27	Визуальное ЛПО				4,9

Условные обозначения: — границы участка; * Место глазомерной оценки.

Исполнитель работ по проведению лесопатологического обследования:

ФИО: Осеровский А.И.

Подпись

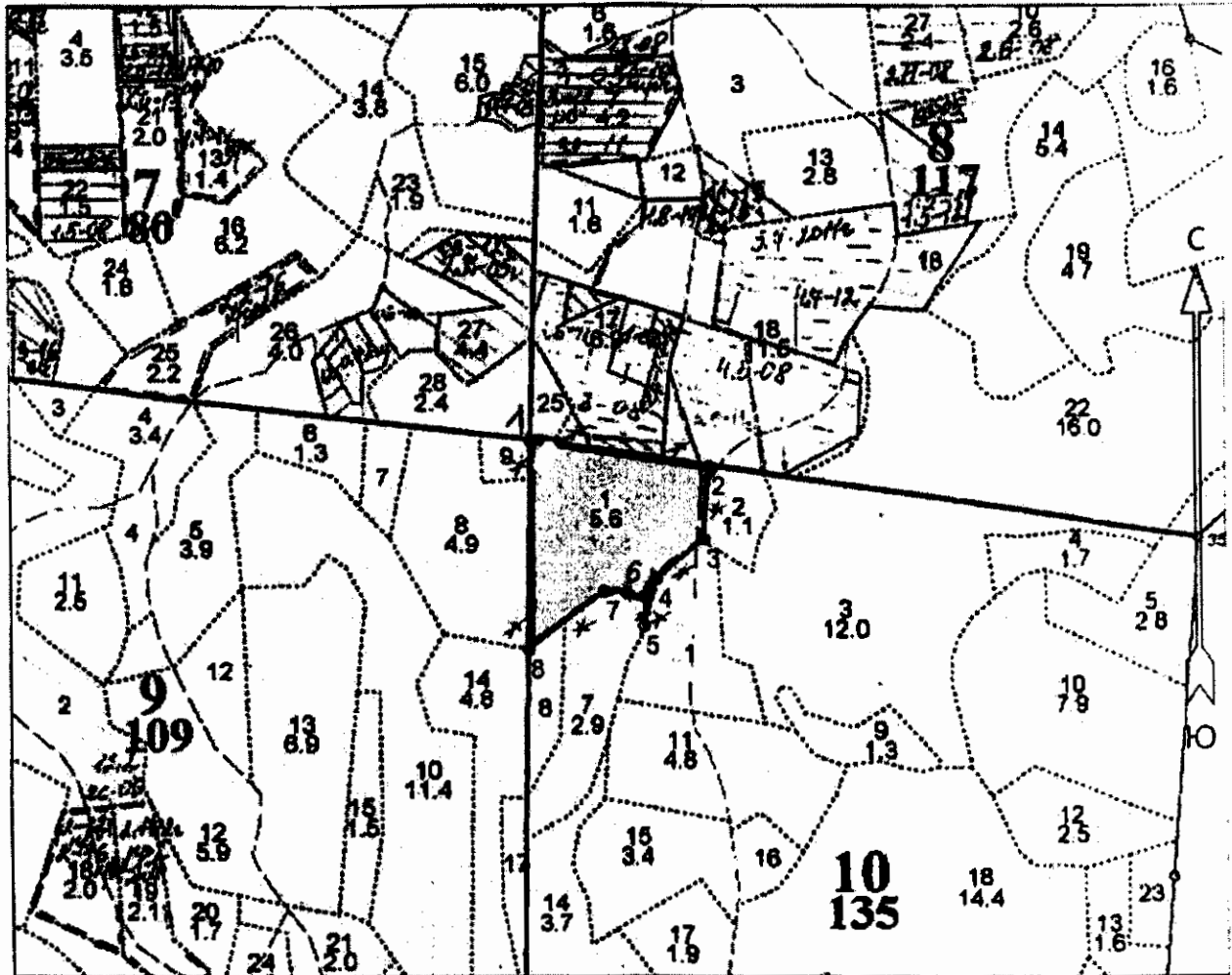
Дата составления документа 28.11.2017

Телефон: 52-31-93

Абрис участка

ГКУ «Осташковское лесничество Тверской области»
Городское участковое лесничество (по м/л Городское)
Кв. 10 выд. 1, пл. 5,6 га.

М 1:10000



Номера, точек	Координаты	Румбы линий	Длина, м
1-2		СВ : 89,01	268,0
2-3		ЮВ : 4,25	108,4
3-4		ЮЗ : 40,56	92,0
4-5		ЮЗ : 7,11	72,2
5-6		СЗ : 36,29	55,1
6-7		ЮЗ : 84,08	33,6
7-8		ЮЗ : 44,01	141,4
8-1		СЗ : 7,56	308,4

№ выдела	Ленты (круговые площадки) перече́та				
	№ ленты (площадки)	Длина, м	Ширина, м	Радиус, м	Площадь, га
1	Визуальное ЛПО				5,6

Условные обозначения: — границы участка

* место глазомерной оценки

Исполнитель работ по проведению лесопатологического обследования:

ФИО Петровский А.И.

Подпись [Signature]

Дата составления документа 28.11.2017

Телефон 52 - 31 - 93

Результаты проведения лесопатологического обследования в лесных насаждениях,
поврежденных вредителями леса (хвое-листогрызущими) за

2017 г.

Субъект Российской Федерации Тверская область Лесничество (лесопарк) Осташковское
Участковое лесничество Городское Урочище (лесная дача)

1	2	3	4	5	6	7	Таксационная характеристика лесного насаждения								17	18	Распределение деревьев по категориям состояния, % от запаса				23	Назначенные мероприятия			
							8	9	10	11	12	13	14	15			16	19	20	21		22	24	25	
Номер квартала	Номер выдела	Площадь выдела, га	Целевое назначение лесов	Категория защитных лесов	Номер лесопатологического выдела	Площадь лесопатологического выдела, га	состав	порода	возраст	средняя высота, м	средний диаметр, см	тип леса	полнота	бонитет	запас, км/га	Доля поврежденных деревьев, % от количества	до 25	26-49	50-75	более 75	Фаза развития вредителя	вид	Площадь, га	Сроки проведения	
10																									

Показатели, не соответствующие таксационному описанию отмечаются "**".

Исполнитель работ по проведению лесопатологического обследования:

ФИО Степановский А.М. Подпись 

Должность инженер - лесопатолог

Организация ГБУ «МЛК - Тверь»

Дата составления документа 28.11.2017 Телефон 52-31-93

Приложение 1.3
к акту лесопатологического обследования

Результаты проведения лесопатологического обследования лесных насаждений с использованием авиационных средств

Субъект Российской Федерации Тверская область Лесничество (лесопарк) Осташковское
 Участковое лесничество Городское Урочище (лесная дача) _____
 Государственный и регистрационный знаки летательного аппарата _____
 Изготовитель, тип летательного аппарата _____
 Серийный идентификационный номер воздушного судна _____
 Дата вылета _____ Местное время вылета _____ Пункт вылета _____ Время полета _____

1	2	3	4	5	6	Доля усыхающих и погибших деревьев, %						Степень повреждения полога, %		17	18	Назначенные мероприятия					
						Усыхающие	Свежий сухостой	Старый сухостой	Свежий ветровал	Старый ветровал	Свежий бурелом	Старый бурелом	Аварийные лесевья			Дефолиация	Деромация	Причина повреждения	вид	Площадь, га	Сроки проведения
1	2	3	4	5	6	7	8	9	10	11	12	13	14	15	16	17	18	19	20	21	
10																					

Исполнитель работ по проведению лесопатологического обследования:

ФИО Вятровский А.М. Подпись 

Дата составления документа 28.11.2017 Телефон 52-31-93

