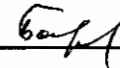


УТВЕРЖДАЮ:
Министр лесного хозяйства хозяйства
Тверской области
(должность)
Барышков В.В. 
(Ф.И.О., подпись)
05.12.2017
(Дата)

АКТ
лесопатологического обследования № 1032

лесных насаждений Осташковского лесничества (лесопарка)
Тверской области (субъект Российской Федерации)

Способ лесопатологического обследования: 1. Визуальный X
2. Инструментальный

Место проведения

Участковое лесничество	Урочище (дача)	Квартал (кварталы)	Выдел (выделы)	Площадь, га
Городское	Городское	9	16	5.7

Лесопатологическое обследование проведено на общей площади 5.7 га.

1. Визуальное лесопатологическое обследование.*

Наземное Дистанционное

1.1. На площади 5.7 га фактическая таксационная характеристика лесного насаждения соответствует (не соответствует) таксационному описанию (нужное подчеркнуть). Причины несоответствия _____

Список участков с выявленными несоответствиями приведен в приложении 1 к настоящему Акту.

1.2. Лесные насаждения с нарушенной и утраченной устойчивостью выявлены на площади 5.7 га:

Участковое лесничество	Урочище (дача)	Площадь, га		Причина ослабления (гибели)
		с нарушенной устойчивостью	с утраченной устойчивостью	
Городское	Городское		5.7	881 882
Итого			5.7	

Состояние обследованных лесных насаждений приведено в приложениях 1.1 – 1.4 к Акту в зависимости от метода проведения ЛПО.

1.3. В обследованных лесных участках прогнозируется:

Прогноз	Площадь, га
Ослабление лесных насаждений	
Усыхание лесных насаждений различной степени	
Развитие очагов вредных организмов	

1.4. Обнаружено загрязнение лесного участка отходами и выбросами:

промышленными

бытовыми

Вид загрязнения	Размеры загрязнения			Объем, кубм	Площадь загрязнения, га
	длина, м	ширина, м	высота, м		

ЗАКЛЮЧЕНИЕ

Оценка текущего санитарного и лесопатологического состояния лесных насаждений, назначенные профилактические мероприятия по защите лесов, агитационные мероприятия:

В результате стихийного бедствия - шквалистого ветра 02.08.2017 в кв. 9 выд. 16

Городское участковое лесничество по л/у Городское по результатам

глазомерной оценки по состоянию деревьев в соответствии со шкалой категорий состояния деревьев

выявлено, что 95 % деревьев получили механические повреждения, их доля по признакам повреждения:

код (881) 85 % - воздействие сильных ветров, повлекшее наклон более 10°, изгиб или вывал;

код (882) 10 % - воздействие шквалистых ветров текущего года, повлекшее слом стволов.

Насаждение по категории состояния относится к категории погибших (с утраченной устойчивостью)

В соответствии с пунктом 46 приложения 1 Приказа Миприроды России от 16 сентября 2016 г. № 480

в границах, указанных в абрисе участка (прил.3) назначается санитарно-оздоровительное мероприятие:

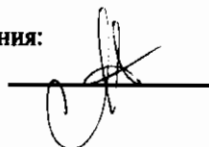
сплошная санитарная рубка (ССР) на площади 5.7 га

Исполнитель работ по проведению лесопатологического обследования:

Ф.И.О.

Петровский А.И.

Подпись



Результаты проведения лесопатологического обследования в лесных насаждениях, поврежденных вредителями леса (хвое-листогрызущими) за 2017 г.

Субъект Российской Федерации Тверская область Лесничество (лесопарк) Осташковское
 Участковое лесничество Городское Урочище (лесная дача)

1	2	3	4	5	6	7	Таксационная характеристика лесного насаждения								17	18	Распределение деревьев по категориям состояния, % от запаса				23	Назначенные мероприятия				
							8	9	10	11	12	13	14	15			16	19	20	21		22	24	25	26	
Номер квартала	Номер выдела	Площадь выдела, га	Целевое назначение лесов	Категория защитных лесов	Номер лесопатологического выдела	Площадь лесопатологического выдела, га	состав	порода	возраст	средняя высота, м	средний диаметр, см	тип леса	плотота	бонитет	запас, км/га	Вид вредителя	Доля поврежденных деревьев, % от количества	до 25	26-49	50-75	более 75	Фаза развития вредителя	Вид	Площадь, га	Сроки проведения	
1	2	3	4	5	6	7												19	20	21	22	23	24	25	26	
9																										

Показатели, не соответствующие таксационному описанию отмечаются "**".

Исполнитель работ по проведению лесопатологического обследования:

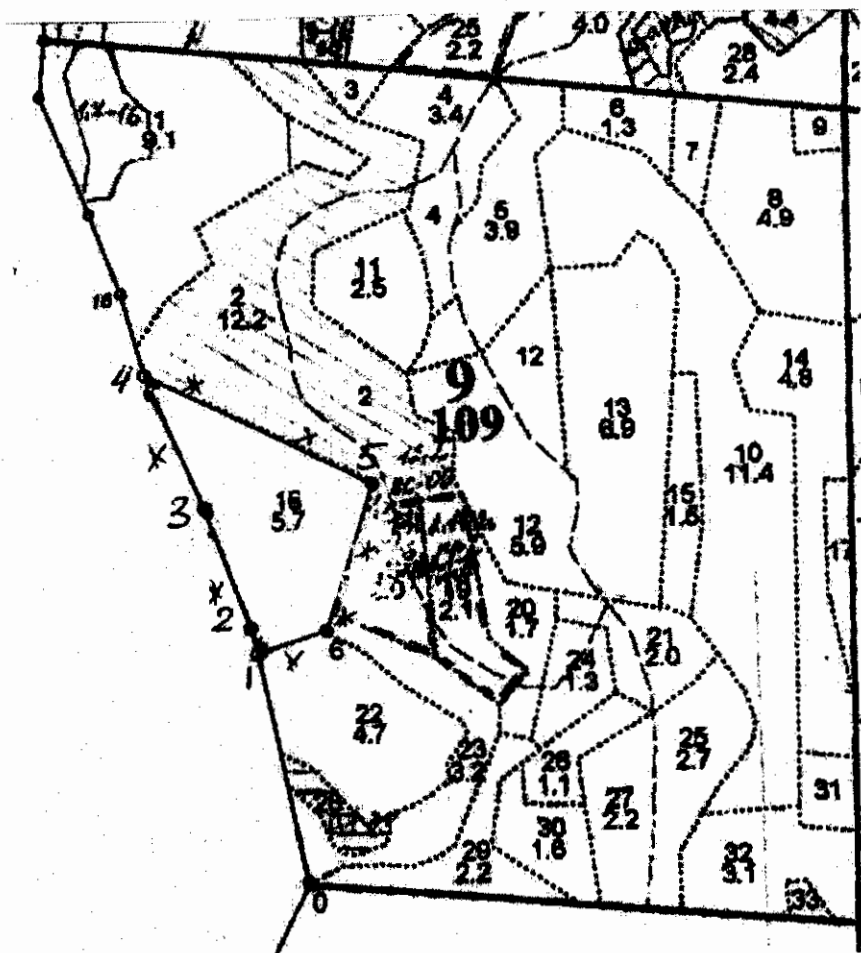
ФИО Рябенский А.И. Подпись 

Должность инспектор лесопатологического

Организация ГБУ «АПК - Тверь-лес»

Дата составления документа 28.11.2017 Телефон 52-31-93

Абрис участка
Городское участковое лесничество
по м/л Городское
Квартал 09 Площадь 5,7 га
16-5,7 га.



Номера точек	Координаты	Румбы линий	Длина, м
0-1		СЗ: 20,00	327,00
1-2		СЗ: 21,00	39,00
2-3		СЗ: 28,00	180,00
3-4		СЗ: 31,00	205,00
4-5		ЮВ: 71,17	352,60
5-6		ЮЗ: 10,13	214,70
6-1		ЮЗ: 63,41	103,00

№ выдела	Ленты (круговые площадки) перече́та				
	№ ленты (площадки)	Длина, м	Ширина, м	Радиус, м	Площадь, га
16	Визуальное ЛПО				5,7

Условные обозначения: — границы участка; * Место глазомерной оценки.

Исполнитель работ по проведению лесопатологического обследования:

ФИО: Петровский А.И. Подпись

Дата составления документа 28.11.2017

Телефон: 52-31-93