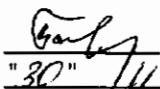


Приложение 2
к приказу Мииприроды России
от 16.09.2016 № 480
Форма
"УТВЕРЖДАЮ"
Министр лесного хозяйства Тверской
области


"30" / 11 2017 г.
Барышков В.В.

Акт
лесопатологического обследования № 1015
лесных насаждений Старицкого лесничества (лесопарка)
Тверской области (субъекта Российской Федерации)

Способ лесопатологического обследования: 1. Визуальный
2. Инструментальный

Место проведения

Участковое лесничество	Урочище (дача)	Квартал (кварталы)	Выдел (выделы)	Площадь, га
Кошинское	Больше-Кошинское	42	4	13,0

Лесопатологическое обследование проведено на общей площади 13,0 га.

1. Визуальное лесопатологическое обследование.*

Наземное Дистанционное

1.1. На площади 13 га фактическая таксационная характеристика лесного насаждения соответствует (не соответствует) таксационному описанию (нужное подчеркнуть).

Причины несоответствия _____

Список участков с выявленными несоответствиями приведен в приложении 1 к настоящему Акту.

1.2. Лесные насаждения с нарушенной и утраченной устойчивостью выявлены на площади 6,6 га:

Участковое лесничество	Урочище (дача)	Площадь, га		Причина ослабления (гибели)
		с нарушенной устойчивостью	с утраченной устойчивостью	
Кошинское	Больше-Кошинское		6,6	391
	Итого		6,6	

Состояние обследованных лесных насаждений приведено в приложениях 1.1-1.4 к Акту в зависимости от метода проведения ЛПО.

1.3. В обследованных лесных участках прогнозируется:

Прогноз	Площадь, га
Ослабление лесных насаждений	
Усыхание лесных насаждений различной степени	
Развитие очагов вредных организмов	

1.4. Обнаружено загрязнение лесного участка отходами и выбросами:

Промышленными Бытовыми

Вид загрязнения	Размеры загрязнения			Объем, кубм	Площадь загрязнения
	длина, м	ширина, м	высота, м		

ЗАКЛЮЧЕНИЕ

Оценка текущего санитарного и лесопатологического состояния лесных насаждений, назначенные профилактические мероприятия по защите лесов, агитационные мероприятия:
В квартале № 42 выделе № 4 на площади 6,6 га участкового лесничества Кошинское
наблюдается усыхание насаждения, необходимо проведение инструментального обследования
На остальной площади (6,4 га) мероприятия не назначаются.

Исполнитель работ по проведению лесопатологического обследования:

ФИО инженер-лесопатолог Иванов О.Г.

Подпись 

Дата обследования 05.09.2017

*Раздел включается в акт, в случае проведения лесопатологического обследования визуальным способом.

2. Инструментальное обследование лесного участка.*

2.1. Фактическая таксационная характеристика лесного насаждения соответствует
(не соответствует) (нужное подчеркнуть) таксационному описанию. Причины несоответствия:

Ведомость лесных участков с выявленными несоответствиями таксационным описаниям
приведена в приложении 1 к Акту.

2.2. Состояние насаждений: с нарушенной устойчивостью
с утраченной устойчивостью

причины повреждения:

Бактериальные заболевания берёзы, Трутовик ложный осиновый

стволовыми вредителями:

Вид вредителя	Порода	Встречаемость (% заселенных деревьев)	Степень заселения (слабая, средняя, сильная)

Повреждено огнём:

Вид пожара	Порода	Состояние корневых лап		Состояние корневой шейки		Подсушивание луба	
		% поврежденных огнём корней	% деревьев с данным повреждением	ожог корневой шейки по окружности (1/4; 2/4; 3/4; более 3/4)	% деревьев с данным повреждением	по окружности (1/4; 2/4; 3/4; более 3/4)	% деревьев с данным повреждением

Поражено болезнями:

Вид	Порода	Встречаемость (% поражённых деревьев)	Степень поражения (слабая, средняя, сильная)
Бактериальная водянка берёзы	Береза	7	единичная
Трутовик ложный осиновый	Осина	3	единичная
Губка корневая	Ель	4	единичная

2.3. Выборке подлежит 73,8 % деревьев, 76,3 % от запаса

в том числе:

ослабленных	_____ %	(причины назначения)	_____ ;
сильно ослабленных	<u>3,9</u> %	(причины назначения)	<u>358</u> ;
усыхающих	<u>4,7</u> %	(причины назначения)	<u>391</u> <u>466</u> ;
свежего сухостоя	<u>11,8</u> %		
свежего ветровала:	<u>10,3</u> %		
свежего бурелома	<u>3,4</u> %		
старого ветровала:	_____ %		
старого бурелома	_____ %		
старого сухостоя	<u>42,2</u> %		
аварийных	_____ %		

358 - Трутовик ложный осиновый

391 - Бактериальные заболевания берёзы

466 - Губка корневая


2.4. Полнота лесного насаждения после уборки деревьев, подлежащих рубке, составит 0,2
Критическая полнота для данной категории лесных насаждений составляет 0,3

Результаты проведения лесопатологического обследования в лесных насаждениях,
поврежденных вредителями леса (хвое-листогрызущими) за 05.09.2017 г.

Субъект Российской Федерации Тверская область Лесничество (лесопарк) Старицкое
Участковое лесничество Кошинское Урочище (лесная дача) Больше-Кошинское

1	2	3	4	5	6	7	Таксационная характеристика лесного насаждения							17	18	Распределение деревьев по категориям состояния, % от запаса				23	Назначенные мероприятия				
							8	9	10	11	12	13	14			15	16	19	20		21	22	24	25	26
Номер квартала	Номер выдела	Площадь выдела, га	Целевое назначение лесов	Категория защитных лесов	Номер лесопатологического выдела	Площадь лесопатологического выдела, га	состав	порода	возраст	средняя высота, м	средний диаметр, см	тип леса	полнота	бонитет	запас, км/га	Доля поврежденных деревьев, % от количества	до 25	26-49	50-75	более 75	Фаза развития вредителя	вид	Площадь, га	Сроки проведения	
42																									

Показатели, не соответствующие таксационному описанию отмечаются "**".
Исполнитель работ по проведению лесопатологического обследования:

ФИО Иванов О.Г. Подпись 

Должность инженер-лесопатолог

Организация Филиал ФБУ "Рослесозащита"-Центр защиты леса Тверской области"


Дата составления документа 08.11.2017 Телефон 32-15-77

Результаты проведения лесопатологического обследования лесных насаждений с использованием авиационных средств

Субъект Российской Федерации Тверская область Лесничество (лесопарк) Старицкое
 Участковое лесничество Кошинское Урочище (лесная дача) Больше-Кошинское
 Государственный и регистрационный знаки летательного аппарата _____
 Изготовитель, тип летательного аппарата _____
 Серийный идентификационный номер воздушного судна _____
 Дата вылета _____ Местное время вылета _____ Пункт вылета _____ Время полета _____

Номер квартала	Номер вылета	Номер лесопатологического вылета	Площадь лесопатологического вылета, га	Перечень таксационных вылетов, входящих в вылет, га	Порезаемая порода	Доля усыхающих и погибших деревьев, %								Степень повреждения полога, %		Тип распределения поврежденных (погибших) деревьев (равномерное, групповое, куртинное, сплошное усыхание) поврежденные	Причина повреждения	Назначенные мероприятия		
						Усыхающие	Свежий сухостой	Старый сухостой	Свежий ветровал	Старый ветровал	Старый бурелом	Аварийные деревья	Дефолиация	Деромазия	вид			Площадь, га	Сроки проведения	
1	2	3	4	5	6	7	8	9	10	11	12	13	14	15	16	17	18	19	20	21
42																				

Исполнитель работ по проведению лесопатологического обследования:

ФИО Иванов О.Г. Подпись 
 Дата составления документа 08.11.2017 Телефон 32-15-77

Результаты проведения лесопатологического обследования лесных насаждений с использованием авиационных средств

Субъект Российской Федерации Тверская область Лесничество (лесопарк) Старицкое
 Участковое лесничество Кошинское Урочище (лесная дача) Больше-Кошинское

Номер лесного квартала	Номер лесотаксационного выдела	Площадь лесотаксационного выдела, га	Номер лесопатологического выдела	Площадь лесопатологического выдела, га	Краткая таксационная характеристика лесных насаждений по данным лесоустройства										Краткая характеристика материалов дистанционного зондирования Земли				Дата дешифрирования (дд.мм.гггг.)	Предполагаемая причина повреждения	Назначенные мероприятия		
					Породный состав	Средний возраст	Средняя высота, м	Средний диаметр, см	Тип леса/тип лесорастительных условий	Относительная полнота	Войнит	Общий запас древесины, куб.м/га	Тип и наименование летательного аппарата	Наименование съемочной аппаратуры	Режим съемки (панхроматический/мультиспектральный/гиперспектральный/красный/БИК/ИК)	Пространственное разрешение (для каждого режима), м	Дата съемки (дд.мм.гггг.)	Дата дешифрирования (дд.мм.гггг.)			вид	Площадь, га	Сроки проведения (мм.гггг.-мм.гггг.)
1	2	3	4	5	6	7	8	9	10	11	12	13	14	15	16	17	18	19	20	21	22	23	
42																							

Исполнитель работ по проведению лесопатологического обследования:

ФИО инженер-лесопатолог Иванов О.Г. Подпись 
 Дата составления документа 08.11.2017 Телефон 32-15-77

**Ведомость перечета деревьев назначенных в рубку
Временная пробная площадь**

Субъект РФ Тверская область
Лесничество (лесопарк) Старицкое Кошинское Больше-Кошинское
Квартал 42 Выдел 4 Площадь, 6,60 га,
Номер очага вредных организмов _____ Размер пробной площади 0,70 га,

Таксационная характеристика:

тип леса ЕКИС состав 7Б10С2Е возраст 75 бонитет 1
полнота 0,8 запас на га 250 возобновление _____

Время и причина ослабления насаждения: _____ Прошлые года

Бактериальные заболевания берёзы, Трутовик ложный осиновый

Тип очага вредных организмов: _____ эпизодический, _____ хронический (подчеркнуть)

Фаза развития очага: _____ начальная, _____ нарастания численности, _____ собственно вспышка, _____ кризис
(подчеркнуть)

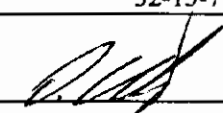
Состояние лесного насаждения, намечаемые мероприятия: _____ усыхающее
_____ ССР

Средневзвешенная категория состояния насаждения составляет _____ 4,01

ССР - Сплошная санитарная рубка

Исполнитель работ по проведению лесопатологического обследования:

Дата составления документа: 08.11.2017 Телефон 32-15-77

ФИО Иванов О.Г. Подпись 
Должность инженер-лесопатолог
Организация Филиал ФБУ "Рослесозащита" - "Центр защиты леса Тверской области"

ВЕДОМОСТЬ ПЕРЕЧЕТА ДЕРЕВЬЕВ

Порода: Береза

Ступени толщины, см	Количество деревьев по категориям состояния, шт.																Всего деревьев по ступеням толщины	
	I	II	III	IV		V		VI			ветровал, бурелом			аварийные деревья			шт.	в том числе подлежат рубке, %
				НЗ	З	НЗ	З	НЗ	З	О	НЗ	З	О	НЗ	З	О		
	2	3	4	5	6	7	8	9	10	11	12	13	14	15	16	17	18	19
1																		
8																		
12																		
16																		
20																		
24	2		3	2				14									21	67
28																		
32	2		3	2				14			2						23	70
36	3	1				7		9			2						22	82
40	4			4				10			3						21	62
44		2				5		7			6						20	90
48																		
52																		
56																		
60																		
Итого число стволов, шт.	11	3	6	8		12		54			13						107	73,8
Итого, % от числа стволов	6,5	1,8	3,6	4,8		7,1		32,1			8						64	47,0
Итого запас, кбм	11	5	4	8		16		54			19						117	51,2
Итого, % от запаса	6,6	2,6	2,2	4,7		9,4		31,1			11						67	51,2

Порода: Осина

Ступени толщины, см	Количество деревьев по категориям состояния, шт.																Всего деревьев по ступеням толщины	
	I	II	III	IV		V		VI			ветровал, бурелом			аварийные деревья			шт.	в том числе подлежат рубке, %
				НЗ	З	НЗ	З	НЗ	З	О	НЗ	З	О	НЗ	З	О		
	2	3	4	5	6	7	8	9	10	11	12	13	14	15	16	17	18	19
1																		
8																		
12																		
16																		
20			3														3	100
24	1	1		2				1									5	60
28			2					2									4	100
32	1			2													3	67
36			1					3									4	100
40			2	1													3	100
44																		
48																		
52																		
56																		
Итого число стволов, шт.	2	1	8	5				6									22	86,4
Итого, % от числа стволов	1,2	0,6	4,8	3,0				3,6									13	11,3
Итого запас, кбм	1	0	7	5				6									19	9,8
Итого, % от запаса	0,8	0,3	3,9	2,6				3,3									11	9,8

Порода: Ель

Ступени толщины, см	Количество деревьев по категориям состояния, шт.															Всего деревьев по ступеням толщины		
	I	II	III	IV		V		VI			ветровал, бурелом			аварийные деревья			шт.	в том числе подлежат рубке, %
				НЗ	З	НЗ	З	НЗ	З	О	НЗ	З	О	НЗ	З	О		
1	2	3	4	5	6	7	8	9	10	11	12	13	14	15	16	17	18	19
8																		
12																		
16																		
20	1							2			2						5	80
24			3	1							1						5	40
28	2		2			1											5	20
32		1		3				6			4						14	93
36	1	1	2														4	
40						2		4									6	100
44																		
48																		
52																		
56																		
60																		
Итого число стволов, шт.	4	2	7	4		3		12			7						39	66,7
Итого, % от числа стволов	2,4	1,2	4,2	2,4		1,8		7,1			4,2						23	15,5
Итого запас, кбм	3	2	6	4		4		14			5						38	15,3
Итого, % от запаса	1,8	1,4	3,3	2,0		2,4		7,9			3,0						22	15,3

О. С. К.

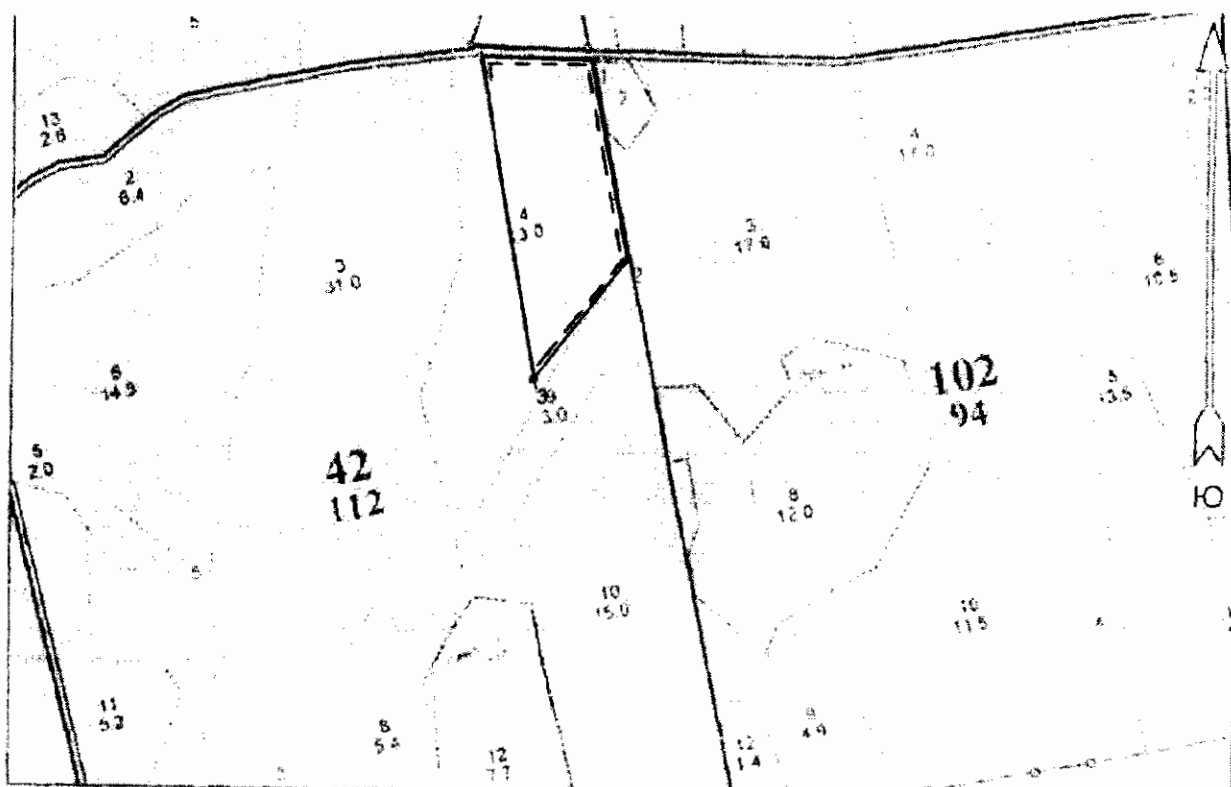
Итоговая

Ступени толщины, см	Количество деревьев по категориям состояния, шт.																Всего деревьев по ступеням толщины	
	I	II	III	IV		V		VI			ветровал, бурелом			аварийные деревья			шт.	в том числе подлежат рубке, %
				НЗ	З	НЗ	З	НЗ	З	О	НЗ	З	О	НЗ	З	О		
	2	3	4	5	6	7	8	9	10	11	12	13	14	15	16	17	18	19
1																		
8																		
12																		
16																		
20	1		3					2			2						8	88
24	3	1	6	5				15			1						31	61
28	2		4			1		2									9	56
32	3	1	3	7				20			6						40	78
36	4	2	3			7		12			2						30	73
40	4		2	5		2		14			3						30	73
44		2				5		7			6						20	90
48																		
52																		
56																		
60																		
Итого число стволов, шт.	17	6	21	17		15		72			20						168	73,8
Итого, % от числа стволов	10,1	3,6	12,5	10,1		8,9		42,9			11,9						100	73,8
Итого запас, кубм	16	7	16	16		21		73			24						174	76,3
Итого, % от запаса	9,3	4,3	9,4	9,4		11,8		42,2			13,7						100	76,3

Примечание: НЗ - незаселенное, З - заселенное, О - отработанное вредителями.

Средняя по породе; Береза-4,08; Осина-3,55; Ель-3,97

Абрис участка
Кошинское участковое лесничество (по м/л Большекошинское)
Кв. 42 выд. 4, пл. 6,6 га.



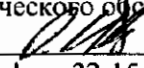
Номера точек	Координаты		Румбы линий	Длина, м
1-2	56 50,080	33 58,722	ЮВ: 20°	300,00
2-3	56 49,918	33 58,718	ЮЗ: 37°	228,00
3-4	56 49,870	33 58,623	СЗ: 10°	488,00
4-1	56 50,099	33 58,549	ЮВ: 88°	169,00

№ выдела	Ленты (круговые площадки) перече́та				
	№ ленты (площадки)	Длина, м	Ширина, м	Радиус, м	Площадь, га
4	1	300,00	10,00		0,30
	2	228,00	10,00		0,23
	3	169,00	10,00		0,17

Условные обозначения: — границы участка; == ленточный перечет.

Исполнитель работ по проведению лесопатологического обследования:

ФИО: Иванов О.Г.

Подпись 

Дата составления документа: 08.11.2017 г. Телефон: 32-15-77