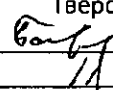


"УТВЕРЖДАЮ"  
Министр лесного хозяйства  
Тверской области  
 В.В. Барышков  
"30" \_\_\_\_\_ 20 17 года

Акт  
лесопатологического обследования № 1014  
лесных насаждений Старицкого лесничества (лесопарка)  
Тверской области (субъект Российской Федерации)

Способ лесопатологического обследования:

1. Визуальный
2. Инструментальный

Место проверки

Участковое лесничество	Урочище (дача)	Квартал (кварталы)	Выдел (выделы)	Площадь, га
Кошинское	Больше-Кошинское	14	4	16,5
Кошинское	Больше-Кошинское	14	5	6,9

Лесопатологическое обследование проведено на общей площади 23,4 га.

1. **Визуальное лесопатологическое обследование.\***

Наземное  Дистанционное

1.1. На площади 16,5 га фактическая таксационная характеристика лесного насаждения соответствует (не соответствует) таксационному описанию (нужное подчеркнуть).

Причины несоответствия \_\_\_\_\_

Список участков с выявленными несоответствиями приведен в приложении 1 к настоящему Акту.

1.2. Лесные насаждения с нарушенной и утраченной устойчивостью выявлены на площади 6,5 га:

Участковое лесничество	Урочище (дача)	Площадь, га		Причина ослабления (гибели)
		с нарушенной устойчивостью	с утраченной устойчивостью	
Кошинское	Больше-Кошинское		6,5	466
	Итого		6,5	

Состояние обследованных лесных насаждений приведено в приложениях 1.1-1.4 к Акту в зависимости от метода проведения ЛПО.

1.3. В обследованных лесных участках прогнозируется:

Прогноз	Площадь, га
Ослабление лесных насаждений	
Усыхание лесных насаждений различной степени	
Развитие очагов вредных организмов	

1.4. Обнаружено загрязнение лесного участка отходами и выбросами:

Промышленными  Бытовыми

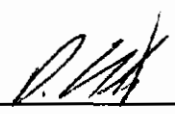
Вид загрязнения	Размеры загрязнения			Объем, кубм	Площадь загрязнения
	длина, м	ширина, м	высота, м		

**ЗАКЛЮЧЕНИЕ**

Оценка текущего санитарного и лесопатологического состояния лесных насаждений, назначенные профилактические мероприятия по защите лесов, агитационные мероприятия: В квартале № 14 выделе № 4 на площади 6,5 га участкового лесничества Кошинское наблюдается усыхание насаждения, необходимо проведение инструментального обследования  
На остальной площади (10 га) мероприятия не назначаются.

Исполнитель работ по проведению лесопатологического обследования:

ФИО инженер-лесопатолог Иванов О.Г.

Подпись 

Дата обследования 05.09.2017

\*Раздел включается в акт, в случае проведения лесопатологического обследования визуальным способом.

2. Инструментальное обследование лесного участка.\*

2.1. Фактическая таксационная характеристика лесного насаждения соответствует  
(не соответствует) (нужное подчеркнуть) таксационному описанию. Причины несоответствия:

Ведомость лесных участков с выявленными несоответствиями таксационным описаниям  
приведена в приложении 1 к Акту.

2.2. Состояние насаждений: с нарушенной устойчивостью   
с утраченной устойчивостью

причины повреждения:  
Губка корневая, Трутовик ложный осиновый

стволовыми вредителями:

Вид вредителя	Порода	Встречаемость (% заселенных деревьев)	Степень заселения (слабая, средняя, сильная)

Повреждено огнём:

Вид пожара	Порода	Состояние корневых лап		Состояние корневой шейки		Подсушивание луба	
		% поврежденных огнём корней	% деревьев с данным повреждением	ожог корневой шейки по окружности (1/4; 2/4; 3/4; более 3/4)	% деревьев с данным повреждением	по окружности (1/4; 2/4; 3/4; более 3/4)	% деревьев с данным повреждением

Поражено болезнями:

Вид	Порода	Встречаемость (% поражённых деревьев)	Степень поражения (слабая, средняя, сильная)
Губка корневая	Ель	8	единичная
Трутовик ложный осиновый	Осина	3	единичная
Бактериальная водянка берёзы	Береза	3	единичная

2.3. Выборке подлежат 59 % деревьев, 60,1 % от запаса

в том числе:

ослабленных	_____ %	(причины назначения)	_____ ;			
сильно ослабленных	<u>1,7</u> %	(причины назначения)	<u>358</u> ;			
усыхающих	<u>10,7</u> %	(причины назначения)	<table border="1"><tr><td>466</td><td>391</td><td>_____</td></tr></table> ;	466	391	_____
466	391	_____				
свежего сухостоя	<u>8,2</u> %					
свежего ветровала:	<u>5,6</u> %					
свежего бурелома	<u>2,1</u> %					
старого ветровала:	_____ %					
старого бурелома	_____ %					
старого сухостоя	<u>31,9</u> %					
аварийных	_____ %					

358 - Трутовик ложный осиновый

466 - Губка корневая

391 - Бактериальные заболевания берёзы

2.4. Полнота лесного насаждения после уборки деревьев, подлежащих рубке, составит 0,4  
Критическая полнота для данной категории лесных насаждений составляет 0,5

## ЗАКЛЮЧЕНИЕ

С целью предотвращения негативных процессов или снижения ущерба от их воздействия назначено:

Участковое лесничество	Урочище (дача)	Квартал	Выдел	Площадь выдела, га	Вид мероприятия	Площадь мероприятия, га	Порода	Запас на выдел, куб.м	Крайние сроки проведения
Кошинское	Больше-Кошинское	14	4	16,5	ССР	6,5	Е,ОС,Б	1495	2017

Ведомость перечета деревьев, назначенных в рубку, и лесного участка прилагаются (приложение 2 и 3 к Акту).

Меры по обеспечению возобновления:


искусственное лесовозобновление

Мероприятия, необходимые для предупреждения повреждения или поражения смежных насаждений

Сведения для расчета степени повреждения:

год образования старого сухостоя Прошлые года ;  
основная причина повреждения древесины 466 ;  
дата проведения обследований 05.09.2017 ;

Исполнитель работ по проведению лесопатологического обследования:

ФИО Иванов О.Г. Подпись   
Должность инженер-лесопатолог  
Организация Филиал ФБУ "Рослесозащита" - "Центр защиты леса Тверской области"

\* Раздел включается в акт в случае проведения лесопатологического обследования обследования инструментальным способом.

\* 466 - Губка корневая

Приложение 1  
к акту лесопатологического обследования

Ведомость лесных участков с выявленными несоответствиями таксационным описаниям

Источники данных	Год проведения лесосурьей	Номер квартала	Номер выдела	Площадь выдела, га	Целевое назначение лесов	Категория защитных лесов	Номер лесопатологического выдела	Площадь лесопатологического выдела, га	Таксационная характеристика										Заложено пробных площадей		
									состав	Е	8E10C1B	возраст, лет	средняя высота, м	средний диаметр, см	тип леса	тип условий	местопроизрастания	полнота	бонитет	запас, куб. м/га	количества, шт
ТО	2005	14	4	16,5	Эксплуатационные		1	6,5		Е	8E10C1B	47	17	16	ЕКИС	С3	0,9	1	230	4	0,72
Ф	2005	14	4	16,5	Эксплуатационные		1	6,5		Е	8E10C1B	47	17	16	ЕКИС	С3	0,9	1	230		

Примечание:

ТО - таксационные описания

Ф - фактическая характеристика лесного насаждения

Исполнитель работ по проведению лесопатологического обследования:

ФИО

Иванов О.Г.

Подпись

Должность

инженер-лесопатолог

Организация

Филиал ФБУ "Гослесозащита" - "Центр защиты леса Тверской области"







**Приложение 1.3**  
к акту лесопатологического обследования


**Результаты проведения лесопатологического обследования лесных насаждений с использованием авиационных средств**

Субъект Российской Федерации Тверская область Лесничество (лесопарк) Старицкое  
 Участковое лесничество Кошинское Урочище (лесная дача) Больше-Кошинское  
 Государственный и регистрационный знаки летательного аппарата \_\_\_\_\_  
 Изготовитель, тип летательного аппарата \_\_\_\_\_  
 Серийный идентификационный номер воздушного судна \_\_\_\_\_

Дата вылета \_\_\_\_\_ Местное время вылета \_\_\_\_\_ Пункт вылета \_\_\_\_\_ Время полета \_\_\_\_\_

Номер квартала	Номер вылета	Номер лесопатологического вылета	Площадь лесопатологического вылета, га	Перечень таксационных вылетов, входящих в лесопатологический вылет	Повреждаемая порода	Доля усыхающих и погибших деревьев, %								Степень повреждения полога, %		Тип распределения поврежденных (погибших) деревьев (равномерное, групповое, куртинное, сплошное усыхание) повреждение	Причина повреждения	Назначенные мероприятия						
						Усыхающие	Свежий сухостой	Старый сухостой	Свежий ветровал	Старый ветровал	Свежий бурелом	Старый бурелом	Аварийные деревья	Диффузия	Деромация			вид	Площадь, га	Сроки проведения				
1	2	3	4	5	6	7	8	9	10	11	12	13	14	15	16	17	18	19	20	21				
14																								

Исполнитель работ по проведению лесопатологического обследования:

ФИО Иванов О.Г. Подпись   
 Дата составления документа 08.11.2017 Телефон 32-15-77





**Ведомость перечета деревьев назначенных в рубку  
Временная пробная площадь**

Субъект РФ Тверская область  
Лесничество (лесопарк) Старицкое Кошинское Больше-Кошинское  
Квартал 14 Выдел 4 Площадь, 6,50 га,  
Номер очага вредных организмов \_\_\_\_\_ Размер пробной площади 0,72 га,

Таксационная характеристика:

тип леса ЕКИС состав 8Е1ОС1Б возраст 47 бонитет 1  
полнота 0,9 запас на га 230 возобновление \_\_\_\_\_

Время и причина ослабления насаждения: \_\_\_\_\_ Прошлые года

Губка корневая, Трутовик ложный осиновый

Тип очага вредных организмов: \_\_\_\_\_ эпизодический, хронический (подчеркнуть)

Фаза развития очага: \_\_\_\_\_ начальная, нарастания численности, собственно вспышка, кризис  
(подчеркнуть)

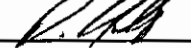
Состояние лесного насаждения, намечаемые мероприятия: \_\_\_\_\_ сильно ослабленное  
\_\_\_\_\_ ССР

Средневзвешенная категория состояния насаждения составляет \_\_\_\_\_ 3,44

ССР - Сплошная санитарная рубка

Исполнитель работ по проведению лесопатологического обследования:

Дата составления документа: 08.11.2017 Телефон 32-15-77

ФИО Иванов О.Г. Подпись   
Должность инженер-лесопатолог  
Организация Филиал ФБУ "Рослесозащита"- "Центр защиты леса Тверской области"

ВЕДОМОСТЬ ПЕРЕЧЕТА ДЕРЕВЬЕВ

Порода: Ель

Ступени толщины, см	Количество деревьев по категориям состояния, шт.																Всего деревьев по ступеням толщины		
	I	II	III	IV		V		VI			ветровал, бурелом			аварийные деревья			шт.	в том числе подлежат рубке, %	
				НЗ	З	НЗ	З	НЗ	З	О	НЗ	З	О	НЗ	З	О			
1	2	3	4	5	6	7	8	9	10	11	12	13	14	15	16	17	18	19	
8																			
12																			
16																			
20	3			4				11			2						20	85	
24	4	9				4					2						19	32	
28	5	4	3	5				14			2						33	64	
32	15	5		4		2		15			1						42	52	
36	1		3	5		2		15			5						31	87	
40	4																4		
44																			
48																			
52																			
56																			
60																			
Итого число стволов, шт.	32	18	6	18		8		55			12						149	62,4	
Итого, % от числа стволов	15,2	8,6	2,9	8,6		3,8		26,2			6						71	44,3	
Итого запас, кбм	30	13	6	16		7		49			11						132	49,8	
Итого, % от запаса	18,1	7,5	3,8	9,5		4,0		29,7			7						79	49,8	

Порода: Осина

Ступени толщины, см	Количество деревьев по категориям состояния, шт.																Всего деревьев по ступеням толщины		
	I	II	III	IV		V		VI			ветровал, бурелом			аварийные деревья			шт.	в том числе подлежат рубке, %	
				НЗ	З	НЗ	З	НЗ	З	О	НЗ	З	О	НЗ	З	О			
1	2	3	4	5	6	7	8	9	10	11	12	13	14	15	16	17	18	19	
8																			
12																			
16	2																2		
20				2		1		4									7	100	
24	1		3	1													5	80	
28		3	2					2									7	57	
32	2	2		1		2		1									8	50	
36																			
40																			
44																			
48																			
52																			
56																			
Итого число стволов, шт.	5	5	5	4		3		7									29	65,5	
Итого, % от числа стволов	2,4	2,4	2,4	1,9		1,4		3,3									14	9,0	
Итого запас, кбм	3	4	3	2		2		4									18	6,5	
Итого, % от запаса	1,7	2,4	1,7	1,2		1,4		2,2									11	6,5	

Порода: Береза

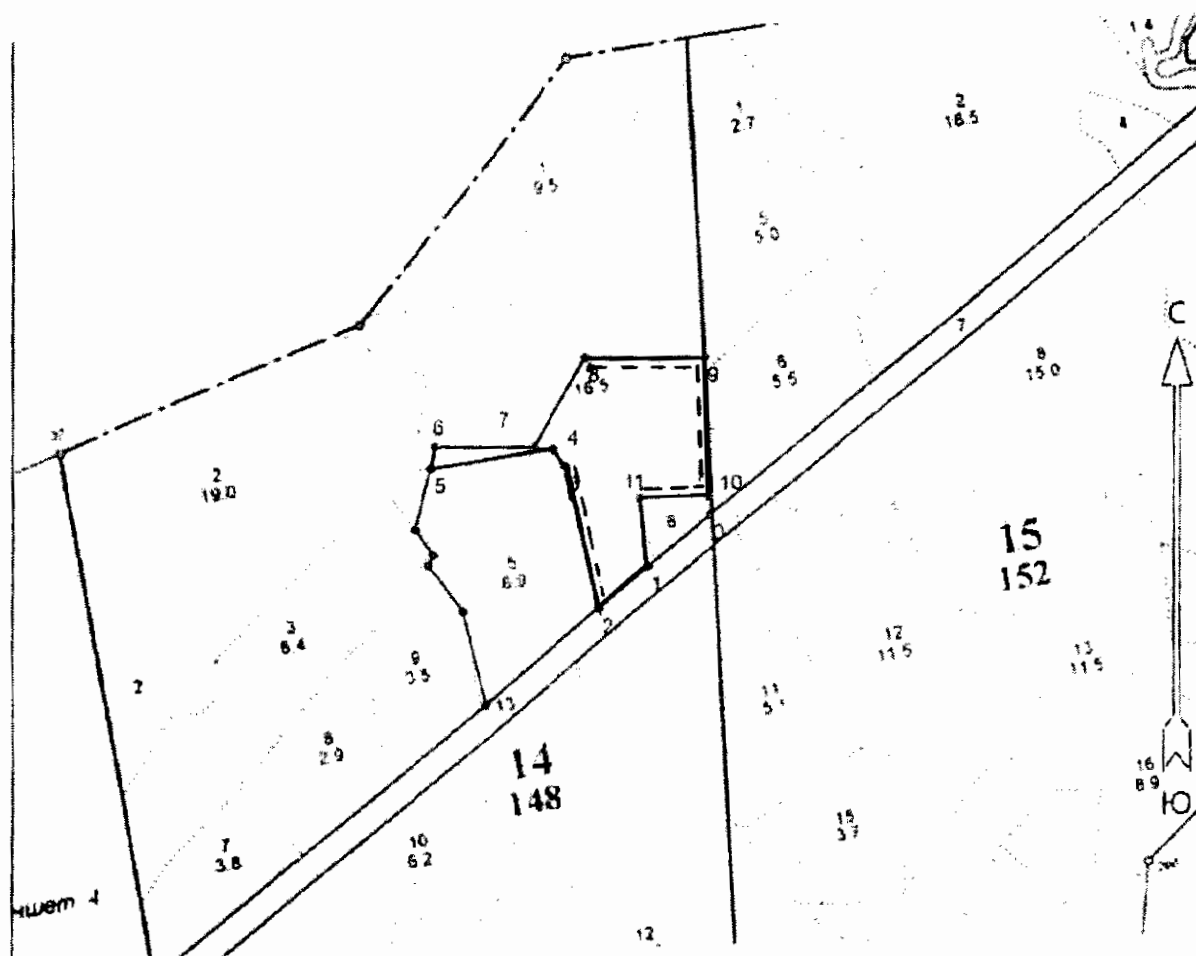
Ступени толщины, см	Количество деревьев по категориям состояния, шт.																Всего деревьев по ступеням толщины		
	I	II	III	IV		V		VI			ветровал, бурелом			аварийные деревья			шт.	в том числе подлежат рубке, %	
				НЗ	З	НЗ	З	НЗ	З	О	НЗ	З	О	НЗ	З	О			
1	2	3	4	5	6	7	8	9	10	11	12	13	14	15	16	17	18	19	
8																			
12																			
16	1					2												3	67
20		2	2	3							2							9	22
24	1					2												3	67
28		2	2	2							2							8	25
32				5		4												9	44
36																			
40																			
44																			
48																			
52																			
56																			
60																			
Итого число стволов, шт.	2	4	4	10		8						4						32	37,5
Итого, % от числа стволов	1,0	1,9	1,9	4,8		3,8						1,9						15	5,7
Итого запас, кубм	1	2	2	6		5						2						17	3,8
Итого, % от запаса	0,4	1,1	1,1	3,8		2,7						1,1						10	3,8

## Итоговая

Ступени толщины, см	Количество деревьев по категориям состояния, шт.																Всего деревьев по ступеням толщины	
	I	II	III	IV		V		VI			ветровал, бурелом			аварийные деревья			шт.	в том числе подлежат рубке, %
				НЗ	З	НЗ	З	НЗ	З	О	НЗ	З	О	НЗ	З	О		
1	2	3	4	5	6	7	8	9	10	11	12	13	14	15	16	17	18	19
8																		
12																		
16	3					2											5	40
20	3	2	2	9		1		15			4						36	72
24	6	9	3	1		6					2						27	44
28	5	9	7	7				16			4						48	56
32	17	7		10		8		16			1						59	51
36	1		3	5		2		15			5						31	87
40	4																4	
44																		
48																		
52																		
56																		
60																		
Итого число стволов, шт.	39	27	15	32		19		62			16						210	59,0
Итого, % от числа стволов	18,6	12,9	7,1	15,2		9,0		29,5			7,6						100	59,0
Итого запас, кубм	34	18	11	24		14		53			13						166	60,1
Итого, % от запаса	20,2	11,1	6,6	14,5		8,2		31,9			7,6						100	60,1

Примечание: НЗ - незаселенное, З - заселенное, О - отработанное вредителями.  
Средняя по породе: Ель-3,41; Осина-3,31; Береза-3,81

Абрис участка  
Кошинское участковое лесничество (по м/л Большекошинское)  
Кв. 14 выд. 4, пл. 6,5 га.



Номера точек	Координаты		Румбы линий	Длина, м
0-1	56 51,014	34 09,719	ЮЗ: 50°	123,00
1-2	56 50,984	34 09,620	ЮЗ: 49°	98,00
2-3	56 50,954	34 09,523	СЗ: 13°	224,00
3-4	56 51,072	34 09,516	СЗ: 35°	33,00
4-5	56 51,091	34 09,498	ЮЗ: 81°	188,00
5-6	56 51,092	34 09,318	СВ: 11°	33,00
6-7	56 51,109	34 09,322	ЮВ: 90°	150,00
7-8	56 51,097	34 09,459	СВ: 30°	155,00
8-9	56 51,130	34 09,536	ЮВ: 90°	181,00
9-10	56 51,129	34 09,747	ЮВ: 2°	209,00
10-11	56 51,031	34 09,722	ЮЗ: 88°	105,00
11-1	56 51,036	34 09,614	ЮВ: 7°	106,00

№ выдела	Ленты (круговые площадки) перече́та				
	№ ленты (площадки)	Длина, м	Ширина, м	Радиус, м	Площадь, га
4	1	224,00	10,00		0,22
	2	181,00	10,00		0,18
	3	209,00	10,00		0,21
	4	105,00	10,00		0,11

Условные обозначения: — границы участка; — — ленточный перечет.

Исполнитель работ по проведению лесопатологического обследования:

ФИО: Иванов О.Г.

Подпись

Дата составления документа: 08.11.2017 г. Телефон: 32-15-77

**1. Визуальное лесопатологическое обследование.\***

Наземное  Дистанционное

1.1. На площади 6,9 га фактическая таксационная характеристика лесного насаждения соответствует (не соответствует) таксационному описанию (нужное подчеркнуть).

Причины несоответствия \_\_\_\_\_

Список участков с выявленными несоответствиями приведен в приложении 1 к настоящему Акту.

1.2. Лесные насаждения с нарушенной и утраченной устойчивостью выявлены на площади 6,7 га:

Участковое лесничество	Урочище (дача)	Площадь, га		Причина ослабления (гибели)
		с нарушенной устойчивостью	с утраченной устойчивостью	
Кошинское	Больше-Кошинское		6,7	391
Итого			6,7	

Состояние обследованных лесных насаждений приведено в приложениях 1.1-1.4 к Акту в зависимости от метода проведения ЛПО.

1.3. В обследованных лесных участках прогнозируется:

Прогноз	Площадь, га
Ослабление лесных насаждений	
Усыхание лесных насаждений различной степени	
Развитие очагов вредных организмов	

1.4. Обнаружено загрязнение лесного участка отходами и выбросами:

Промышленными  Бытовыми

Вид загрязнения	Размеры загрязнения			Объем, кубм	Площадь загрязнения
	длина, м	ширина, м	высота, м		

**ЗАКЛЮЧЕНИЕ**

Оценка текущего санитарного и лесопатологического состояния лесных насаждений, назначенные профилактические мероприятия по защите лесов, агитационные мероприятия: В квартале № 14 выделе № 5 на площади 6,7 га участкового лесничества Кошинское наблюдается усыхание насаждения, необходимо проведение инструментального обследования  
На остальной площади (0,2 га) мероприятия не назначаются.

Исполнитель работ по проведению лесопатологического обследования:

ФИО инженер-лесопатолог Иванов О.Г.

Подпись 

Дата обследования 05.09.2017

\*Раздел включается в акт, в случае проведения лесопатологического обследования визуальным способом.



2. Инструментальное обследование лесного участка.\*

2.1. Фактическая таксационная характеристика лесного насаждения соответствует  
(не соответствует) (нужное подчеркнуть) таксационному описанию. Причины несоответствия:

Ведомость лесных участков с выявленными несоответствиями таксационным описаниям  
приведена в приложении 1 к Акту.

2.2. Состояние насаждений: с нарушенной устойчивостью   
с утраченной устойчивостью

причины повреждения:

Бактериальные заболевания берёзы, Трутовик ложный осиновый

стволовыми вредителями:

Вид вредителя	Порода	Встречаемость (% заселенных деревьев)	Степень заселения (слабая, средняя, сильная)

Повреждено огнём:

Вид пожара	Порода	Состояние корневых лап		Состояние корневой шейки		Подсушивание луба	
		% поврежденных огнём корней	% деревьев с данным повреждением	ожег корневой шейки по окружности (1/4; 2/4; 3/4; более 3/4)	% деревьев с данным повреждением	по окружности (1/4; 2/4; 3/4; более 3/4)	% деревьев с данным повреждением

Поражено болезнями:

Вид	Порода	Встречаемость (% поражённых деревьев)	Степень поражения (слабая, средняя, сильная)
Бактериальная водянка берёзы	Берёза	7	единичная
Трутовик ложный осиновый	Осина	3	единичная
Губка корневая	Ель	4	единичная

2.3. Выборке подлежит 74,1 % деревьев, 78,9 % от запаса

в том числе:

ослабленных	_____ %	(причины назначения)	_____ ;			
сильно ослабленных	<u>8,1</u> %	(причины назначения)	<u>358</u> ;			
усыхающих	<u>7,8</u> %	(причины назначения)	<table border="1" style="display: inline-table;"><tr><td>391</td><td>466</td><td> </td></tr></table> ;	391	466	
391	466					
свежего сухостоя	<u>6,3</u> %					
свежего ветровала:	<u>5,6</u> %					
свежего бурелома	<u>1,1</u> %					
старого ветровала:	_____ %					
старого бурелома	_____ %					
старого сухостоя	<u>49,9</u> %					
аварийных	_____ %					

358 - Трутовик ложный осиновый

391 - Бактериальные заболевания берёзы

466 - Губка корневая

2.4. Полнота лесного насаждения после уборки деревьев, подлежащих рубке, составит 0,2  
Критическая полнота для данной категории лесных насаждений составляет 0,3

## ЗАКЛЮЧЕНИЕ

С целью предотвращения негативных процессов или снижения ущерба от их воздействия назначено:

Участковое лесничество	Урочище (дача)	Квартал	Выдел	Площадь выдела, га	Вид мероприятия	Площадь мероприятия, га	Порода	Запас на выдел, куб.м	Крайние сроки проведения
Кошинское	Больше-Кошинское	14	5	6,9	ССР	6,7	Б,ОС,Е	1407	2017

Ведомость перечета деревьев, назначенных в рубку, и лесного участка прилагаются (приложение 2 и 3 к Акту).

Меры по обеспечению возобновления:

искусственное лесовозобновление

Мероприятия, необходимые для предупреждения повреждения или поражения смежных насаждений

Сведения для расчета степени повреждения:

год образования старого сухостоя

Прошлые года :

основная причина повреждения древесины

391 :

дата проведения обследований

05.09.2017 :

Исполнитель работ по проведению лесопатологического обследования:

ФИО Иванов О.Г.

Подпись

Должность инженер-лесопатолог

Организация Филиал ФБУ "Рослесозащита"- "Центр защиты леса Тверской области"

\* Раздел включается в акт в случае проведения лесопатологического обследования обследования инструментальным способом.

\* 391 - Бактериальные заболевания берёзы

Приложение 1  
к акту лесопатологического обследования

Ведомость лесных участков с выявленными несоответствиями таксационным описаниям

Источник данных	Год проведения лесосурьейства	Номер квартала	Номер выдела	Площадь выдела, га	Целевое назначение лесов	Категория защитных лесов	Номер выдела лесопатологического	Площадь выдела лесопатологического	Таксационная характеристика										Заложено пробных площадей	
									состав	порода	возраст, лет	средняя высота, м	средний диаметр, см	тип леса	тип условий местопрорастания	полнота	бонитет	запас, куб. м/га	количество, шт	общая площадь, га
ТО	2005	14	5	6,9	Эксплуатационные		1	6,7	Б	55	23	20	ЕКИС	С3	0,8	1	210	4	0,72	
Ф	2005	14	5	6,9	Эксплуатационные		1	6,7	Б	55	23	20	ЕКИС	С3	0,8	1	210			

Примечание:

ТО - таксационные описания

Ф - фактическая характеристика лесного насаждения

Исполнитель работ по проведению лесопатологического обследования:

ФИО

Иванов О.Г.

Подпись

Должность

инженер-лесопатолог

Организация

Филиал ФБУ "Рослесозащита" - "Центр защиты леса Тверской области"



**Ведомость перечета деревьев назначенных в рубку  
Временная пробная площадь**

Субъект РФ Тверская область  
Лесничество (лесопарк) Старицкое Кошнинское Больше-Кошинское  
Квартал 14 Выдел 5 Площадь, 6,70 га,  
Номер очага вредных организмов \_\_\_\_\_ Размер пробной площади 0,72 га,

Таксационная характеристика:

тип леса ЕКИС состав ЗБЗОС4Е возраст 55 бонитет 1  
полнота 0,8 запас на га 210 возобновление \_\_\_\_\_

Время и причина ослабления насаждения: \_\_\_\_\_ Прошлые года

Бактериальные заболевания берёзы, Трутовик ложный осиновый  
\_\_\_\_\_  
\_\_\_\_\_

Тип очага вредных организмов: эпизодический, хронический (подчеркнуть)  
Фаза развития очага: начальная, нарастания численности, собственно вспышка, кризис  
(подчеркнуть)

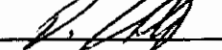
Состояние лесного насаждения, намечаемые мероприятия: \_\_\_\_\_ усыхающее  
\_\_\_\_\_ ССР

Средневзвешенная категория состояния насаждения составляет \_\_\_\_\_ 3,97  
\_\_\_\_\_  
\_\_\_\_\_

ССР - Сплошная санитарная рубка

Исполнитель работ по проведению лесопатологического обследования:

Дата составления документа: 08.11.2017 Телефон 32-15-77

ФИО Иванов О.Г. Подпись   
Должность инженер-лесопатолог  
Организация Филиал ФБУ "Рослесозащита"-Центр защиты леса Тверской области"

## ВЕДОМОСТЬ ПЕРЕЧЕТА ДЕРЕВЬЕВ

Порода: Береза

Степени толщины, см	Количество деревьев по категориям состояния, шт.																Всего деревьев по ступеням толщины	
	I	II	III	IV		V		VI			ветровал, бурелом			аварийные деревья			шт.	в том числе подлежат рубке, %
				НЗ	З	НЗ	З	НЗ	З	О	НЗ	З	О	НЗ	З	О		
1	2	3	4	5	6	7	8	9	10	11	12	13	14	15	16	17	18	19
8																		
12																		
16																		
20	3			2				3									8	38
24	2	1				2		2			2						9	67
28		2	2	3				4			6						17	59
32		1		2		2		10			1						16	81
36						1		8			1						10	100
40								3									3	100
44																		
48																		
52																		
56																		
60																		
Итого число стволов, шт.	5	4	2	7		5		30			10						63	71,4
Итого, % от числа стволов	2,3	1,8	0,9	3,2		2,3		13,6			5						29	20,5
Итого запас, кбм	2	3	1	4		4		26			7						45	23,8
Итого, % от запаса	1,1	1,7	0,8	2,7		2,4		17,0			4						30	23,8

Порода: Осина

Степени толщины, см	Количество деревьев по категориям состояния, шт.																Всего деревьев по ступеням толщины	
	I	II	III	IV		V		VI			ветровал, бурелом			аварийные деревья			шт.	в том числе подлежат рубке, %
				НЗ	З	НЗ	З	НЗ	З	О	НЗ	З	О	НЗ	З	О		
1	2	3	4	5	6	7	8	9	10	11	12	13	14	15	16	17	18	19
8																		
12	4																4	
16		3		2		2		4									11	73
20	2		5	1				1									9	78
24		4	2			2		3									11	64
28	2	1		3		2		9									17	82
32	5		6														11	55
36	1		3														4	75
40	1							2									3	67
44																		
48																		
52																		
56																		
Итого число стволов, шт.	15	8	16	6		6		19									70	67,1
Итого, % от числа стволов	6,8	3,6	7,3	2,7		2,7		8,6									32	21,4
Итого запас, кбм	10	3	12	3		3		12									43	19,6
Итого, % от запаса	6,7	2,1	8,1	1,8		1,8		7,9									28	19,6

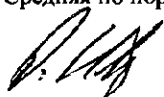
Порода: Ель

Ступени толщины, см	Количество деревьев по категориям состояния, шт.																Всего деревьев по ступеням толщины	
	I	II	III	IV		V		VI			ветровал, бурелом			аварийные деревья			шт.	в том числе подлежат рубке, %
				НЗ	З	НЗ	З	НЗ	З	О	НЗ	З	О	НЗ	З	О		
1	2	3	4	5	6	7	8	9	10	11	12	13	14	15	16	17	18	19
8																		
12																		
16	1							2			2						5	80
20			3	1				9			1						14	79
24	2	3	2	2		1		13									23	70
28		1	2	3				6			4						16	81
32	1	1						15									17	88
36				4		2		6									12	100
40																		
44																		
48																		
52																		
56																		
60																		
Итого число стволов, шт.	4	5	7	10		3		51			7						87	81,6
Итого, % от числа стволов	1,8	2,3	3,2	4,5		1,4		23,2			3,2						40	32,3
Итого запас, кубм	2	3	3	9		3		38			4						62	35,4
Итого, % от запаса	1,5	2,2	2,3	5,9		2,1		25,0			2,4						41	35,4

Итоговая

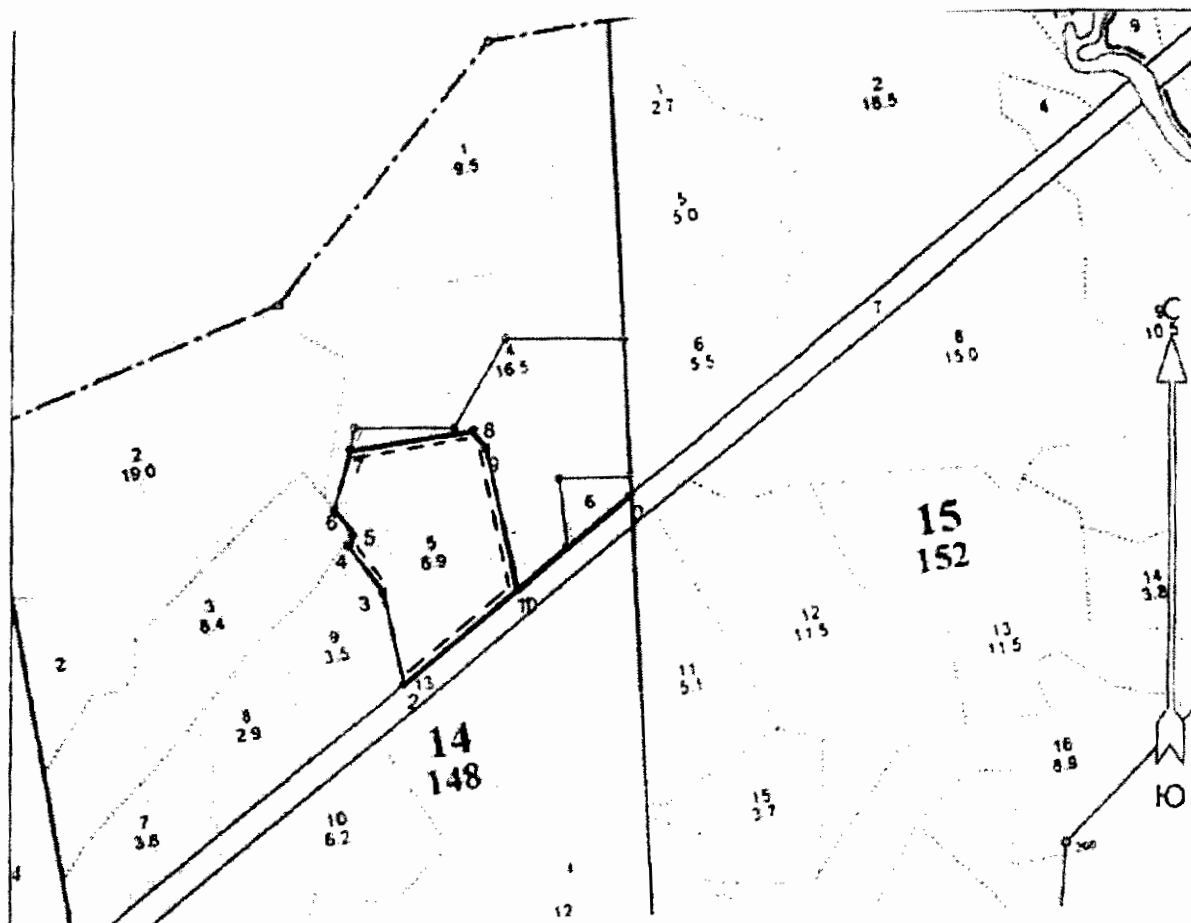
Ступени толщины, см	Количество деревьев по категориям состояния, шт.																Всего деревьев по ступеням толщины	
	I	II	III	IV		V		VI			ветровал, бурелом			аварийные деревья			шт.	в том числе подлежат рубке, %
				НЗ	З	НЗ	З	НЗ	З	О	НЗ	З	О	НЗ	З	О		
1	2	3	4	5	6	7	8	9	10	11	12	13	14	15	16	17	18	19
8																		
12	4																4	
16	1	3		2		2		6			2						16	75
20	5		8	4				13			1						31	68
24	4	8	4	2		5		18			2						43	67
28	2	4	4	9		2		19			10						50	74
32	6	2	6	2		2		25			1						44	77
36	1		3	4		3		14			1						26	96
40	1							5									6	83
44																		
48																		
52																		
56																		
60																		
Итого число стволов, шт.	24	17	25	23		14		100			17						220	74,1
Итого, % от числа стволов	10,9	7,7	11,4	10,5		6,4		45,5			7,7						100	74,1
Итого запас, кбм	14	9	17	16		10		75			10						151	78,9
Итого, % от запаса	9,4	5,9	11,3	10,5		6,3		49,9			6,7						100	78,9

Примечание: НЗ - незаселенное, З - заселенное, О - отработанное вредителями.  
Средняя по породе: Береза-4,16; Осина-3,26; Ель-4,37





Абрис участка  
Кошинское участковое лесничество (по м/л Большекошинское)  
Кв. 14 выд. 5, пл. 6,7 га.



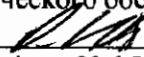
Номера точек	Координаты		Румбы линий	Длина, м
0-1	56 51,015	34 09,719	ЮЗ: 50°	221,00
1-2	56 50,953	34 09,522	ЮЗ: 50°	224,00
2-3	56 50,894	34 09,327	СЗ: 14°	143,00
3-4	56 50,975	34 09,325	СЗ:36°	87,00
4-5	56 51,071	34 09,287	СВ: 22°	17,00
5-6	56 51,025	34 09,299	СЗ:34°	47,00
6-7	56 51,056	34 09,268	СВ:13°	97,00
7-8	56 51,094	34 09,295	СВ: 81°	187,00
8-9	56 51,091	34 09,498	ЮВ: 36°	32,00
9-1	56 51,070	34 09,517	ЮВ13°	222,00

№ выдела	Ленты (круговые площадки) перечета				
	№ ленты (площадки)	Длина, м	Ширина, м	Радиус, м	Площадь, га
5	1	224,00	10,00		0,22
	2	87,00	10,00		0,09
	3	187,00	10,00		0,19
	4	222,00	10,00		0,22

Условные обозначения: — границы участка; — — ленточный перечет.

Исполнитель работ по проведению лесопатологического обследования:

ФИО: Иванов О.Г.

Подпись 

Дата составления документа: 08.11.2017 г. Телефон: 32-15-77