

УТВЕРЖДАЮ:
Министр лесного хозяйства хозяйства

Тверской области

(должность)

Барышков В.В. *Барышков*

(Ф.И.О., подпись)

16.11.2017

(Дата)

Акт
лесопатологического обследования № 896

лесных насаждений Торопецкого лесничества (лесопарка)
Тверской области (субъект Российской Федерации)

Способ лесопатологического обследования: 1. Визуальный
2. Инструментальный

Место проведения

Участковое лесничество	Урочище (дача)	Квартал (кварталы)	Выдел (выделы)	Площадь, га
Бобровское	Жуковское	126	13	3,5
Бобровское	Жуковское	126	21	10,0
Бобровское	Жуковское	126	17	6,3
Бобровское	Жуковское	126	18	45,0
Бобровское	Жуковское	126	7	31,0

Лесопатологическое обследование проведено на общей площади 95,8 га.

1. Визуальное лесопатологическое обследование.*

Наземное Дистанционное

1.1. На площади 3,5 га фактическая таксационная характеристика лесного насаждения соответствует (не соответствует) таксационному описанию (нужное подчеркнуть). Причины несоответствия _____

Список участков с выявленными несоответствиями приведен в приложении 1 к настоящему Акту.

1.2. Лесные насаждения с нарушенной и утраченной устойчивостью выявлены на площади 1,6 га:

Участковое лесничество	Урочище (дача)	Площадь, га		Причина ослабления (гибели)
		с нарушенной устойчивостью	с утраченной устойчивостью	
Бобровское	Жуковское		1,6	882 881
Итого			1,6	

Состояние обследованных лесных насаждений приведено в приложениях 1.1 – 1.4 к Акту в зависимости от метода проведения ЛПО.

1.3. В обследованных лесных участках прогнозируется:

Прогноз	Площадь, га
Ослабление лесных насаждений	
Усыхание лесных насаждений различной степени	
Развитие очагов вредных организмов	

1.4. Обнаружено загрязнение лесного участка отходами и выбросами:

промышленными

бытовыми

Вид загрязнения	Размеры загрязнения			Объем, кубм	Площадь загрязнения, га
	длина, м	ширина, м	высота, м		

ЗАКЛЮЧЕНИЕ

Оценка текущего санитарного и лесопатологического состояния лесных насаждений, назначенные профилактические мероприятия по защите лесов, агитационные мероприятия:

В результате стихийного бедствия - шквалистого ветра 02.08.2017 в кв. 126 выд. 13

Бобровского участкового лесничества по л/у Жуковского по результатам глазомерной оценки по состоянию деревьев в соответствии со шкалой категорий состояния деревьев выявлено, что 75 % деревьев получили механические повреждения, их доля по признакам повреждения:

код (881) 10 % - воздействие сильных ветров, повлекшее наклон более 10°, изгиб или вывал;

код (882) 65 % - воздействие шквалистых ветров текущего года, повлекшее слом стволов.

Насаждение по категории состояния относится к категории погибших (с утраченной устойчивостью)

В соответствии с пунктом 46 приложения 1 Приказа Минприроды России от 16 сентября 2016 г. № 480 в границах, указанных в абрисе участка (прил.3) назначается санитарно-оздоровительное мероприятие:

сплошная санитарная рубка (ССР) на площади 1,6 га

на оставшейся площади выдела 1,9 га мероприятия не назначаются

Исполнитель работ по проведению лесопатологического обследования:

Ф.И.О.

Евгений В.И.

Подпись

Евгений В.И.

1. Визуальное лесопатологическое обследование.*

Наземное Дистанционное

1.1. На площади 10,0 га фактическая таксационная характеристика лесного насаждения соответствует (не соответствует) таксационному описанию (нужное подчеркнуть). Причины несоответствия _____

Список участков с выявленными несоответствиями приведен в приложении 1 к настоящему Акту.

1.2. Лесные насаждения с нарушенной и утраченной устойчивостью выявлены на площади 4,6 га:

Участковое лесничество	Урочище (дача)	Площадь, га		Причина ослабления (гибели)
		с нарушенной устойчивостью	с утраченной устойчивостью	
Бобровское	Жуковское	4,6		882 881
Итого		4,6		

Состояние обследованных лесных насаждений приведено в приложениях 1.1 – 1.4 к Акту в зависимости от метода проведения ЛПО.

1.3. В обследованных лесных участках прогнозируется:

Прогноз	Площадь, га
Ослабление лесных насаждений	
Усыхание лесных насаждений различной степени	
Развитие очагов вредных организмов	

1.4. Обнаружено загрязнение лесного участка отходами и выбросами:

промышленными

бытовыми

Вид загрязнения	Размеры загрязнения			Объем, кубм	Площадь загрязнения, га
	длина, м	ширина, м	высота, м		

ЗАКЛЮЧЕНИЕ

Оценка текущего санитарного и лесопатологического состояния лесных насаждений, назначенные профилактические мероприятия по защите лесов, агитационные мероприятия:

В результате стихийного бедствия - шквалистого ветра 02.08.2017 в кв. 126 выд. 21 Бобровского участкового лесничества по л/у Жуковского по результатам глазомерной оценки по состоянию деревьев в соответствии со шкалой категорий состояния деревьев выявлено, что 95 % деревьев получили механические повреждения, их доля по признакам повреждения:

код (881) 25 % - воздействие сильных ветров, повлекшее наклон более 10°, изгиб или вывал;

код (882) 70 % - воздействие шквалистых ветров текущего года, повлекшее слом стволов.

Насаждение по категории состояния относится к категории погибших (с утраченной устойчивостью)

В соответствии с пунктом 46 приложения 1 Приказа Минприроды России от 16 сентября 2016 г. № 480 в границах, указанных в абрисе участка (прил.3) назначается санитарно-оздоровительное мероприятие: выборочная санитарная рубка (ВСР) на площади 4,6 га на оставшейся площади выдела 5,4 га мероприятия не назначаются

Исполнитель работ по проведению лесопатологического обследования:

Ф.И.О.

Борис В.И.

Подпись

Борис В.И.

1. Визуальное лесопатологическое обследование.*

Наземное Дистанционное

1.1. На площади 31,0 га фактическая таксационная характеристика лесного насаждения соответствует (не соответствует) таксационному описанию (нужное подчеркнуть). Причины несоответствия _____

Список участков с выявленными несоответствиями приведен в приложении 1 к настоящему Акту.

1.2. Лесные насаждения с нарушенной и утраченной устойчивостью выявлены на площади 3,6 га:

Участковое лесничество	Урочище (дача)	Площадь, га		Причина ослабления (гибели)
		с нарушенной устойчивостью	с утраченной устойчивостью	
Бобровское	Жуковское		3,6	882 882
Итого			3,6	

Состояние обследованных лесных насаждений приведено в приложениях 1.1 – 1.4 к Акту в зависимости от метода проведения ЛПО.

1.3. В обследованных лесных участках прогнозируется:

Прогноз	Площадь, га
Ослабление лесных насаждений	
Усыхание лесных насаждений различной степени	
Развитие очагов вредных организмов	

1.4. Обнаружено загрязнение лесного участка отходами и выбросами:

промышленными

бытовыми

Вид загрязнения	Размеры загрязнения			Объем, кубм	Площадь загрязнения, га
	длина, м	ширина, м	высота, м		

ЗАКЛЮЧЕНИЕ

Оценка текущего санитарного и лесопатологического состояния лесных насаждений, назначенные профилактические мероприятия по защите лесов, агитационные мероприятия:

В результате стихийного бедствия - шквалистого ветра 02.08.2017 в кв. 126 выд. 7

Бобровского участкового лесничества по л/у Жуковского по результатам

глазомерной оценки по состоянию деревьев в соответствии со шкалой категорий состояния деревьев

выявлено, что 75 % деревьев получили механические повреждения, их доля по признакам повреждения:

код (881) 10 % - воздействие сильных ветров, повлекшее наклон более 10°, изгиб или вывал;

код (882) 65 % - воздействие шквалистых ветров текущего года, повлекшее слом стволов.

Насаждение по категории состояния относится к категории погибших (с утраченной устойчивостью)

В соответствии с пунктом 46 приложения 1 Приказа Минприроды России от 16 сентября 2016 г. № 480

в границах, указанных в абрисе участка (прил.3) назначается санитарно-оздоровительное мероприятие:

сплошная санитарная рубка (ССР) на площади 3,6 га

на оставшейся площади выдела 27,4 га мероприятия не назначаются

Исполнитель работ по проведению лесопатологического обследования: *Евгений В.И.*

Ф.И.О.

Подпись _____

* Раздел включается в акт, в случае проведения лесопатологического обследования визуальным способом.

1. Визуальное лесопатологическое обследование.*

Наземное Дистанционное

1.1. На площади 6,3 га фактическая таксационная характеристика лесного насаждения соответствует (не соответствует) таксационному описанию (нужное подчеркнуть). Причины несоответствия _____

Список участков с выявленными несоответствиями приведен в приложении 1 к настоящему Акту.

1.2. Лесные насаждения с нарушенной и утраченной устойчивостью выявлены на площади 6,3 га:

Участковое лесничество	Урочище (дача)	Площадь, га		Причина ослабления (гибели)
		с нарушенной устойчивостью	с утраченной устойчивостью	
Бобровское	Жуковское		6,3	882 881
Итого			6,3	

Состояние обследованных лесных насаждений приведено в приложениях 1.1 – 1.4 к Акту в зависимости от метода проведения ЛПО.

1.3. В обследованных лесных участках прогнозируется:

Прогноз	Площадь, га
Ослабление лесных насаждений	
Усыхание лесных насаждений различной степени	
Развитие очагов вредных организмов	

1.4. Обнаружено загрязнение лесного участка отходами и выбросами:

промышленными

бытовыми

Вид загрязнения	Размеры загрязнения			Объём, кубм	Площадь загрязнения, га
	длина, м	ширина, м	высота, м		

ЗАКЛЮЧЕНИЕ

Оценка текущего санитарного и лесопатологического состояния лесных насаждений, назначенные профилактические мероприятия по защите лесов, агитационные мероприятия:

В результате стихийного бедствия - шквалистого ветра 02.08.2017 в кв. 126 выд. 17 Бобровского участкового лесничества по л/у Жуковского по результатам глазомерной оценки по состоянию деревьев в соответствии со шкалой категорий состояния деревьев выявлено, что 65 % деревьев получили механические повреждения, их доля по признакам повреждения:

код (881) 5 % - воздействие сильных ветров, повлекшее наклон более 10°, изгиб или вывал;

код (882) 60 % - воздействие шквалистых ветров текущего года, повлекшее слом стволов.

Насаждение по категории состояния относится к категории погибших (с утраченной устойчивостью)

В соответствии с пунктом 46 приложения 1 Приказа Минприроды России от 16 сентября 2016 г. № 480 в границах, указанных в абрисе участка (прил.3) назначается санитарно-оздоровительное мероприятие: сплошная санитарная рубка (ССР) на площади 6,3 га

Исполнитель работ по проведению лесопатологического обследования:

Ф.И.О.

Евдокимов В.В.

Подпись

Евдокимов В.В.

1. Визуальное лесопатологическое обследование.*

Наземное Дистанционное

1.1. На площади 45,0 га фактическая таксационная характеристика лесного насаждения соответствует (не соответствует) таксационному описанию (нужное подчеркнуть). Причины несоответствия _____

Список участков с выявленными несоответствиями приведен в приложении 1 к настоящему Акту.

1.2. Лесные насаждения с нарушенной и утраченной устойчивостью выявлены на площади 35,1 га:

Участковое лесничество	Урочище (дача)	Площадь, га		Причина ослабления (гибели)
		с нарушенной устойчивостью	с утраченной устойчивостью	
Бобровское	Жуковское		35,1	882 881
Итого			35,1	

Состояние обследованных лесных насаждений приведено в приложениях 1.1 – 1.4 к Акту в зависимости от метода проведения ЛПО.

1.3. В обследованных лесных участках прогнозируется:

Прогноз	Площадь, га
Ослабление лесных насаждений	
Усыхание лесных насаждений различной степени	
Развитие очагов вредных организмов	

1.4. Обнаружено загрязнение лесного участка отходами и выбросами:

промышленными

бытовыми

Вид загрязнения	Размеры загрязнения			Объём, кубм	Площадь загрязнения, га
	длина, м	ширина, м	высота, м		

ЗАКЛЮЧЕНИЕ

Оценка текущего санитарного и лесопатологического состояния лесных насаждений, назначенные профилактические мероприятия по защите лесов, агитационные мероприятия:

В результате стихийного бедствия - шквального ветра 02.08.2017 в кв. 126 выд. 18 Бобровского участкового лесничества по лу Жуковского по результатам глазомерной оценки по состоянию деревьев в соответствии со шкалой категорий состояния деревьев выявлено, что 70 % деревьев получили механические повреждения, их доля по признакам повреждения: код (881) 10 % - воздействие сильных ветров, повлекшее наклон более 10°, изгиб или вывал; код (882) 60 % - воздействие шквальных ветров текущего года, повлекшее слом стволов. Насаждение по категории состояния относится к категории погибших (с утраченной устойчивостью) В соответствии с пунктом 46 приложения 1 Приказа Минприроды России от 16 сентября 2016 г. № 480 в границах, указанных в абрисе участка (прил.3) назначается санитарно-оздоровительное мероприятие: сплошная санитарная рубка (ССР) на площади 35,1 га на оставшейся площади выдела 9,9 га мероприятия не назначаются

Исполнитель работ п
Ф.И.О.

Евдокимов В.Т.

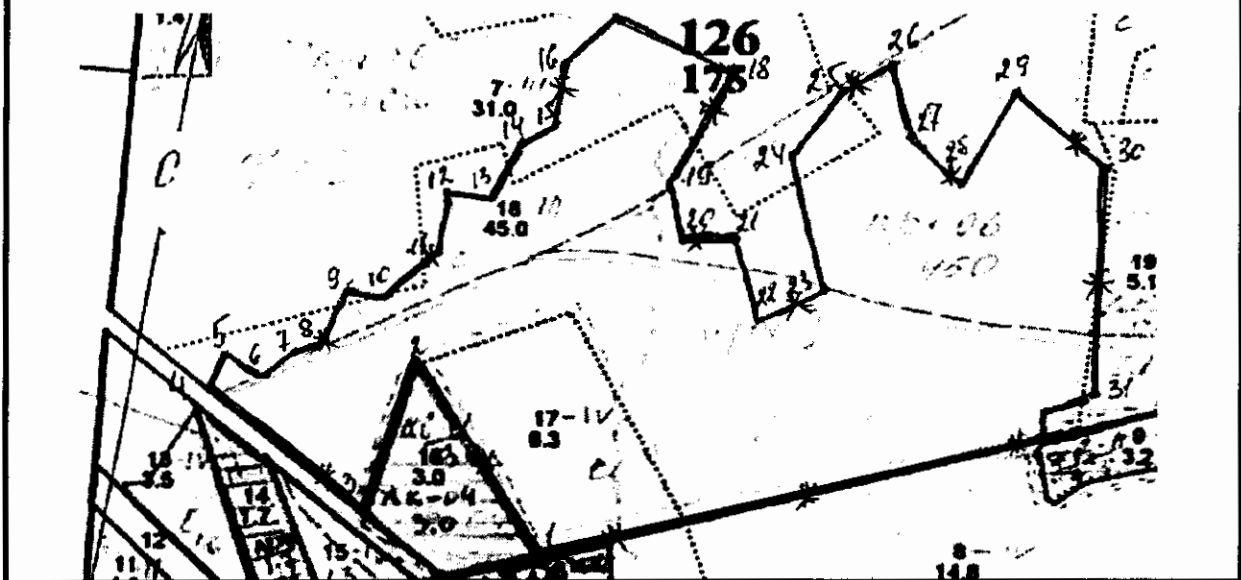
Подпись

Евдокимов

Абрис участка

Бобровское участковое лесничество (по л/у Жуковское), квартал 126 выдела 7,17,18
общая площадь 45,0 га

М 1:10000



№ выдела	Ленты (круговой площадки) перечета				
	№ ленты (площадки)	длина, м	ширина, м	радиус, м	площадь, га
7,17,18	визуальное ЛПО				45,0
Номера точек	Координаты		Румбы линий		Длина, м
	№ ленты (площадки)	длина, м	ширина, м	радиус, м	
0-1	N 56° 47.989	E 32° 14.831	СВ: 67°	117	
1-2	N 56° 48.010	E 32° 14.940	СЗ: 37°	301	
2-3	N 56° 48.153	E 32° 14.787	ЮЗ: 06°	217	
3-4	N 56° 48.039	E 32° 14.733	СЗ: 56°	265,2	
4-5	N 56° 48.127	E 32° 14.538	ЮВ: 14°	52,7	
5-6	N 56° 48.150	E 32° 14.566	ЮВ: 67°	53,6	
6-7	N 56° 48.139	E 32° 14.606	СВ: 39°	44,8	
7-8	N 56° 48.147	E 32° 14.641	СВ: 51°	40,5	
8-9	N 56° 48.157	E 32° 14.714	СВ: 14°	75,4	
9-10	N 56° 48.193	E 32° 14.728	СВ: 85°	50	
10-11	N 56° 48.183	E 32° 14.756	СВ: 35°	87,4	
11-12	N 56° 48.225	E 32° 14.806	СВ: 01°	88,5	
12-13	N 56° 48.282	E 32° 14.793	ЮВ: 88°	54,5	
13-14	N 56° 48.280	E 32° 14.845	СВ: 16°	85,5	
14-15	N 56° 48.301	E 32° 14.868	СВ: 48°	51	
15-16	N 56° 48.321	E 32° 14.918	СЗ: 06°	82	
16-17	N 56° 48.378	E 32° 14.924	СВ: 37°	97,3	
17-18	N 56° 48.418	E 32° 15.001	ЮВ: 72°	165,7	
18-19	N 56° 48.376	E 32° 15.136	ЮЗ: 18°	176	
19-20	N 56° 48.294	E 32° 15.070	ЮВ: 22°	87	
20-21	N 56° 48.252	E 32° 15.122	СВ: 75°	66,6	
21-22	N 56° 48.259	E 32° 15.175	ЮВ: 20°	122,4	
22-23	N 56° 48.205	E 32° 15.241	СВ: 54°	97,8	
23-24	N 56° 48.237	E 32° 15.322	СЗ: 22°	197,7	
24-25	N 56° 48.324	E 32° 15.212	СВ: 24°	101	
25-26	N 56° 48.365	E 32° 15.279	СВ: 49°	75,6	
26-27	N 56° 48.381	E 32° 15.349	ЮВ: 23°	103,2	
27-28	N 56° 48.337	E 32° 15.406	ЮВ: 56°	91,1	
28-29	N 56° 48.322	E 32° 15.483	СВ: 18°	141,3	
29-30	N 56° 48.389	E 32° 15.499	ЮВ: 57°	159,9	
30-31	N 56° 48.310	E 32° 15.624	ЮВ: 07°	322,2	
31-32	N 56° 48.140	E 32° 15.609	ЮЗ: 63°	69,9	
32-33	N 56° 48.130	E 32° 15.574	ЮВ: 05°	35,8	
33-1	N 56° 48.111	E 32° 15.578	ЮЗ: 67°	647,5	

Условные обозначения:

— граница участка границы выделов

* - место глазомерной оценки

Исполнитель работ по проведению лесопатологического обследования:

Ф.И.О. Егоров В.Г. Подпись

Дата составления документа 12.11.2017 Телефон

Егоров
52-31-93