

УТВЕРЖДАЮ:
Министр лесного хозяйства хозяйства
Тверской области

(должность)

Барышков В.В. *Bar*

(Ф.И.О., подпись)

16.11.2017

(Дата)

Акт
лесопатологического обследования № 895

лесных насаждений Торопецкого лесничества (лесопарка)
Тверской области (субъект Российской Федерации)

Способ лесопатологического обследования:

1. Визуальный

2. Инструментальный

Место проведения

Участковое лесничество	Урочище (дача)	Квартал (кварталы)	Выдел (выделы)	Площадь, га
Бобровское	Жуковское	125	17	4,0
Бобровское	Жуковское	125	13	9,5
Бобровское	Жуковское	125	3	22,0

Лесопатологическое обследование проведено на общей площади 35,5 га.

1. Визуальное лесопатологическое обследование.*

Наземное Дистанционное

1.1. На площади 22,0 га фактическая таксационная характеристика лесного насаждения соответствует (не соответствует) таксационному описанию (нужное подчеркнуть). Причины несоответствия _____

Список участков с выявленными несоответствиями приведен в приложении 1 к настоящему Акту.

1.2. Лесные насаждения с нарушенной и утраченной устойчивостью выявлены на площади 20,9 га:

Участковое лесничество	Урочище (дача)	Площадь, га		Причина ослабления (гибели)
		с нарушенной устойчивостью	с утраченной устойчивостью	
Бобровское	Жуковское		20,9	882 881
Итого			20,9	

Состояние обследованных лесных насаждений приведено в приложениях 1.1 – 1.4 к Акту в зависимости от метода проведения ЛПО.

1.3. В обследованных лесных участках прогнозируется:

Прогноз	Площадь, га
Ослабление лесных насаждений	
Усыхание лесных насаждений различной степени	
Развитие очагов вредных организмов	

1.4. Обнаружено загрязнение лесного участка отходами и выбросами:

промышленными

бытовыми

Вид загрязнения	Размеры загрязнения			Объем, кубм	Площадь загрязнения, га
	длина, м	ширина, м	высота, м		

ЗАКЛЮЧЕНИЕ

Оценка текущего санитарного и лесопатологического состояния лесных насаждений, назначенные профилактические мероприятия по защите лесов, агитационные мероприятия:

В результате стихийного бедствия - шквалистого ветра 02.08.2017 в кв. 125 выд. 3

Бобровского участкового лесничества по л/у Жуковского по результатам глазомерной оценки по состоянию деревьев в соответствии со шкалой категорий состояния деревьев

выявлено, что 70 % деревьев получили механические повреждения, их доля по признакам повреждения:

код (881) 10 % - воздействие сильных ветров, повлекшее наклон более 10°, изгиб или вывал;

код (882) 60 % - воздействие шквалистых ветров текущего года, повлекшее слом стволов.

Насаждение по категории состояния относится к категории погибших (с утраченной устойчивостью)

В соответствии с пунктом 46 приложения 1 Приказа Минприроды России от 16 сентября 2016 г. № 480

в границах, указанных в абрисе участка (прил.3) назначается санитарно-оздоровительное мероприятие:

сплошная санитарная рубка (ССР) на площади 20,9 га

на оставшейся площади выдела 1,1 га мероприятия не назначаются

Исполнитель работ по проведению лесопатологического обследования:

Ф.И.О.

Евдокимов В.В.

Подпись

Евдокимов В.В.

1. Визуальное лесопатологическое обследование.*

Наземное Дистанционное

1.1. На площади 9,5 га фактическая таксационная характеристика лесного насаждения соответствует (не соответствует) таксационному описанию (нужное подчеркнуть). Причины несоответствия _____

Список участков с выявленными несоответствиями приведен в приложении 1 к настоящему Акту.

1.2. Лесные насаждения с нарушенной и утраченной устойчивостью выявлены на площади 1,5 га:

Участковое лесничество	Урочище (дача)	Площадь, га		Причина ослабления (гибели)
		с нарушенной устойчивостью	с утраченной устойчивостью	
Бобровское	Жуковское		1,5	881 882
Итого			1,5	

Состояние обследованных лесных насаждений приведено в приложениях 1.1 – 1.4 к Акту в зависимости от метода проведения ЛПО.

1.3. В обследованных лесных участках прогнозируется:

Прогноз	Площадь, га
Ослабление лесных насаждений	
Усыхание лесных насаждений различной степени	
Развитие очагов вредных организмов	

1.4. Обнаружено загрязнение лесного участка отходами и выбросами:

промышленными

бытовыми

Вид загрязнения	Размеры загрязнения			Объем, кубм	Площадь загрязнения, га
	длина, м	ширина, м	высота, м		

ЗАКЛЮЧЕНИЕ

Оценка текущего санитарного и лесопатологического состояния лесных насаждений, назначенные профилактические мероприятия по защите лесов, агитационные мероприятия:

В результате стихийного бедствия	- шквалистого ветра	02.08.2017	в кв. 125 выд. 13
Бобровского	участкового лесничества по л/у Жуковского	по результатам	
глазомерной оценки по состоянию деревьев в соответствии со шкалой категорий состояния деревьев			
выявлено, что 70 % деревьев получили механические повреждения, их доля по признакам повреждения:			
код (881)	50 % - воздействие сильных ветров, повлекшее наклон более 10°, изгиб или вывал;		
код (882)	20 % - воздействие шквалистых ветров текущего года, повлекшее слом стволов.		
Насаждение по категории состояния относится к категории погибших (с утраченной устойчивостью)			
В соответствии с пунктом 46 приложения 1 Приказа Минприроды России от 16 сентября 2016 г. № 480 в границах, указанных в абрисе участка (прил.3) назначается санитарно-оздоровительное мероприятие:			
сплошная санитарная рубка (ССР)	на площади	1,5 га	
на оставшейся площади выдела	8,0 га мероприятия не назначаются		

Исполнитель работ по проведению лесопатологического обследования:

Ф.И.О.

Евгений В.С.

Подпись

Евгений В.С.

1. Визуальное лесопатологическое обследование.*

Наземное Дистанционное

1.1. На площади 4,0 га фактическая таксационная характеристика лесного насаждения соответствует (не соответствует) таксационному описанию (нужное подчеркнуть). Причины несоответствия _____

Список участков с выявленными несоответствиями приведен в приложении 1 к настоящему Акту.

1.2. Лесные насаждения с нарушенной и утраченной устойчивостью выявлены на площади 1,0 га:

Участковое лесничество	Урочище (дача)	Площадь, га		Причина ослабления (гибели)
		с нарушенной устойчивостью	с утраченной устойчивостью	
Бобровское	Жуковское		1,0	881 882
Итого			1,0	

Состояние обследованных лесных насаждений приведено в приложениях 1.1 – 1.4 к Акту в зависимости от метода проведения ЛПО.

1.3. В обследованных лесных участках прогнозируется:

Прогноз	Площадь, га
Ослабление лесных насаждений	
Усыхание лесных насаждений различной степени	
Развитие очагов вредных организмов	

1.4. Обнаружено загрязнение лесного участка отходами и выбросами:

промышленными

бытовыми

Вид загрязнения	Размеры загрязнения			Объем, кубм	Площадь загрязнения, га
	длина, м	ширина, м	высота, м		

ЗАКЛЮЧЕНИЕ

Оценка текущего санитарного и лесопатологического состояния лесных насаждений, назначенные профилактические мероприятия по защите лесов, агитационные мероприятия:

В результате стихийного бедствия	- шквалистого ветра	02.08.2017	в кв. 125 выд. 17
Бобровского участкового лесничества	по л/у Жуковского	по результатам	
глазомерной оценки по состоянию деревьев в соответствии со шкалой категорий состояния деревьев			
выявлено, что 65 % деревьев получили механические повреждения, их доля по признакам повреждения:			
код (881)	60 % - воздействие сильных ветров, повлекшее наклон более 10°, изгиб или вывал;		
код (882)	5 % - воздействие шквалистых ветров текущего года, повлекшее слом стволов.		
Насаждение по категории состояния относится к категории погибших (с утраченной устойчивостью)			
В соответствии с пунктом 46 приложения 1 Приказа Минприроды России от 16 сентября 2016 г. № 480 в границах, указанных в абрисе участка (прил.3) назначается санитарно-оздоровительное мероприятие:			
сплошная санитарная рубка (ССР)	на площади	1,0 га	
на оставшейся площади выдела	3,0 га	мероприятия не назначаются	

Исполнитель работ по проведению лесопатологического обследования:

Ф.И.О.

Евгений В.И.

Подпись

Евгений В.И.

* Раздел включается в акт, в случае проведения лесопатологического обследования визуальным способом.

к акту лесопатологического обследования

Результаты проведения лесопатологического обследования лесных насаждений за

Субъект Российской Федерации **Тверская область**

Лесничество (лесопарк) **Торопецкое**

Участковое лесничество **Бобровское**

Урочище (лесная дача) **Жуковское**

Номер квартала	Номер выдела	Площадь выдела, га	Целевое назначение	Лесовые назначения	Категория защитных лесов	Номер лесопатологического выдела	Площадь лесопатологического выдела, га	Таксационная характеристика лесного насаждения										Число деревьев на пробе, шт.	Распределение деревьев по категориям состояния, %										Признаки повреждения деревьев	Доля поврежденных деревьев, %	Причина ослабления, повреждения	Поджегит рубки, %	Назначенные мероприятия					
								Состав	Порода	Возраст	Средняя высота, м	Средний диаметр, см	Тип леса	Полнота	Бонитет	Запас, куб. м/га	Ослабленные		Ослабленные	Ослабленные	Усыхающие	Свежий сухостой	Свежий сухостой	Свежий ветровал	Свежий ветровал	Свежий бурелом	Свежий бурелом	Аварийные деревья						Повреждения	Повреждения	Повреждения		
1	2	3	4	5	6	7	8	9	10	11	12	13	14	15	16	17	18	19	20	21	22	23	24	25	26	27	28	29	30	31	32	33	34	35				
125	17	4,0	Э			1,0	5	Олч	65	21	22	Блч	0,6	2	190								60	5			217	65	881									
Итого по выделу:																																						
125	13	9,5	Э			1,5	4	Е	60	22	24	Бжис	0,7	1	260												215		882									
Итого по выделу:																																						
125	3	22,0	Э			1	20,9	9	С	70	23	24	Сбр	0,7	2	280											221	70	882									
Итого по выделу:																																						
Всего 35,5																																						

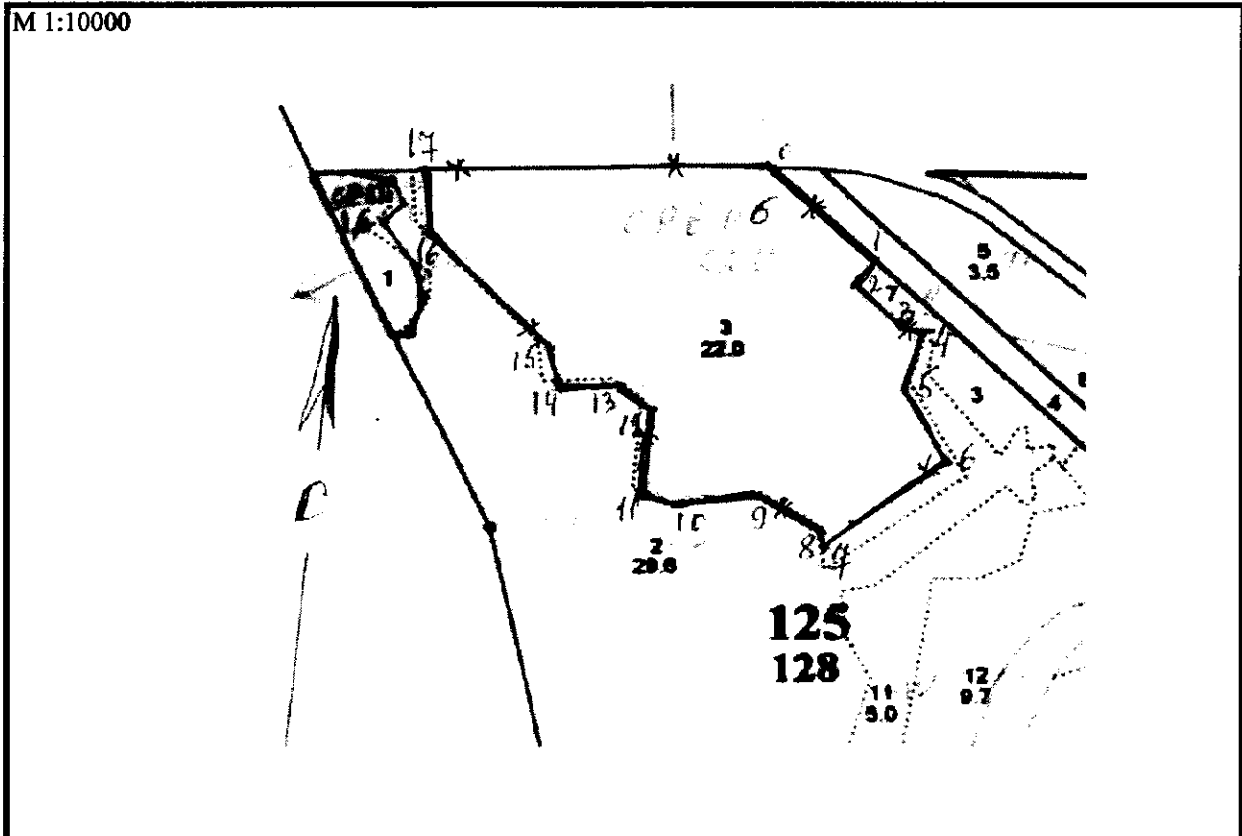
графа 4 Э* эксплуатационные леса
 графа 5 132 защитные полосы лесов вдоль дорог 133 зеленые и лесопарковые зоны 135 леса, в 1, 2 и 3 зон округов санитарной охраны лечебно-оздоровительных местностей
 графа 9 С Сосна Е Ель Б Береза Ох Осина Олч Ольха черная Илч Ива древовидная
 графа 13 Сосны (лиственничная, брусничная, черничная, сфагновая) Еч, Ежес, Елрч, Ели Ельнич (черничная, кисличная, доломитная, приручейная)
 графа 29 882 воздействия шквальных и ураганных ветров текущего года, подожжение слом стволов деревьев 881 воздействия сильных ветров текущего года, подожжение наклон более 10°, коряб или вывал деревьев
 графа 31 205 обрыв коряб (вывал) свесов 215 слом ствола в обл. кроны свесов 221 расщепление ствола в верхней части 222 расщепление ствола у комля
 графа 33 ССР сплошная санитарная рубка БСР выборочная санитарная рубка УНД уборка неликвидной древесины

Показатели, не соответствующие таксационному описанию, отмечаются «*».
 120 леса, расположенные в водозащитных зонах
 190 особо защитные участки

Исполнитель работ по проведению ЛПО: Ф.И.О. Борисов В.С. Подпись [подпись] Телефон 52-31-93.
 Дата составления документа 12.11.2014.

Абрис участка

Бобровское участковое лесничество (по л/у Жуковское), квартал 125 выдела 3
общая площадь 20,9 га



№ выдела	Ленты (круговой площадки) перечета				
	№ ленты (площадки)	длина, м	ширина, м	радиус, м	площадь, га
3	визуальное ЛПО				20,9

Номера точек	Координаты		Румбы линий	Длина, м
0-1	N 56° 48.383	E 32° 13.799	ЮВ: 52°	190
1-2	N 56° 48.340	E 32° 13.928	ЮЗ: 28°	40
2-3	N 56° 48.295	E 32° 13.897	ЮВ: 51°	80
3-4	N 56° 48.266	E 32° 13.955	ЮВ: 82°	30
4-5	N 56° 48.260	E 32° 13.978	ЮЗ: 09°	85
5-6	N 56° 48.216	E 32° 13.953	ЮВ: 34°	118
6-7	N 56° 48.160	E 32° 14.008	ЮЗ: 46°	200
7-8	N 56° 48.094	E 32° 13.853	СЗ: 15°	20
8-9	N 56° 48.104	E 32° 13.849	СЗ: 65°	90
9-10	N 56° 48.135	E 32° 13.781	ЮЗ: 75°	100
10-11	N 56° 48.129	E 32° 13.685	СЗ: 74°	50
11-12	N 56° 48.145	E 32° 13.617	СЗ: 01°	120
12-13	N 56° 48.197	E 32° 13.632	СЗ: 58°	50
13-14	N 56° 48.217	E 32° 13.600	ЮЗ: 80°	80
14-15	N 56° 48.222	E 32° 13.522	СЗ: 16°	60
15-16	N 56° 48.251	E 32° 13.510	СЗ: 48°	220
16-17	N 56° 48.343	E 32° 13.365	СЗ: 10°	100
17-0	N 56° 48.382	E 32° 13.410	СВ: 82°	417

Условные обозначения: — граница участка границы выделов

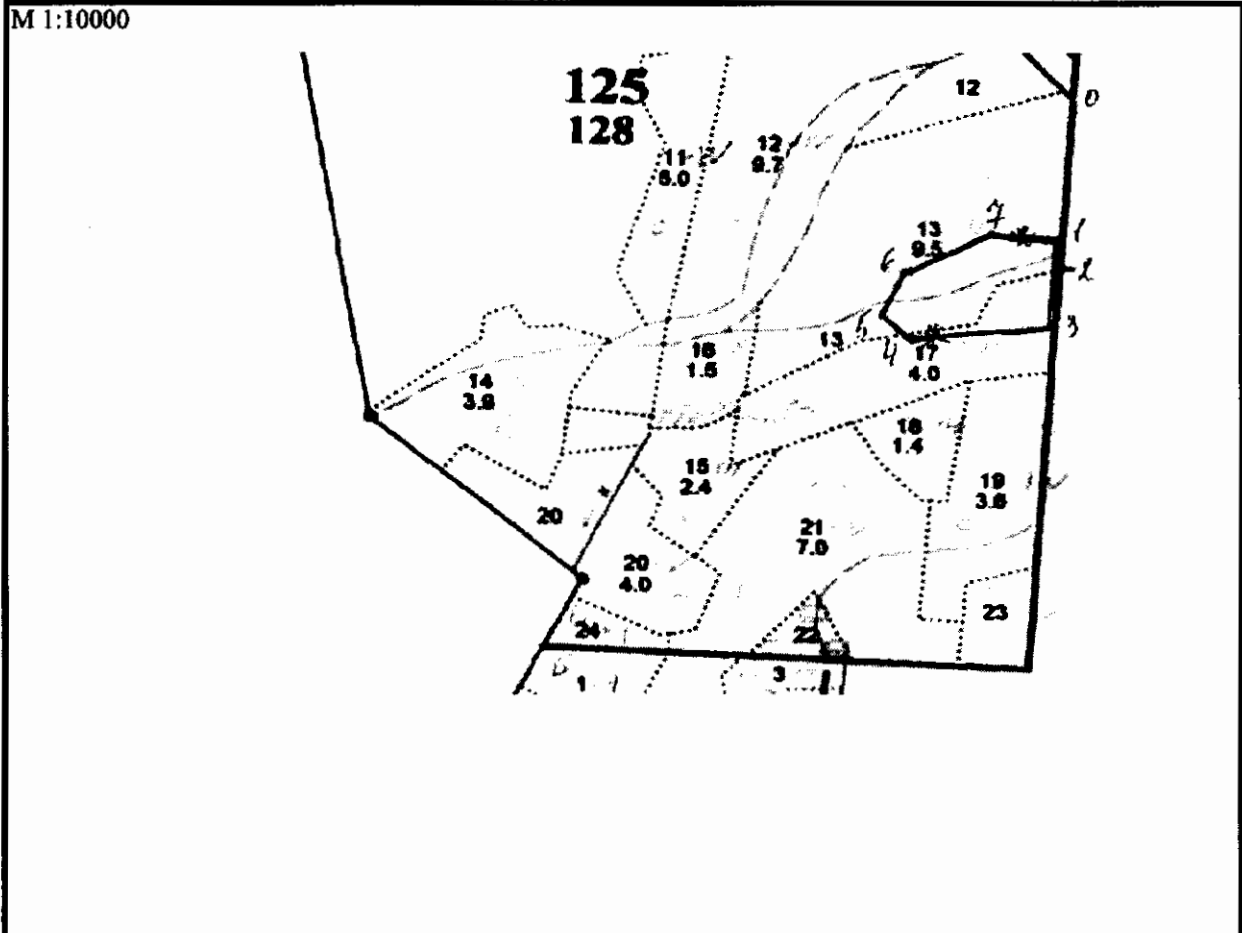
* - место глазомерной оценки

Исполнитель работ по проведению лесопатологического обследования:

Ф.И.О. Егоров В.Г. Подпись *Егоров В.Г.*
Дата составления документа 12.11.2017 Телефон 52-31-93

Абрис участка

Бобровское участковое лесничество (по л/у Жуковское), квартал 125 выдела 13,17
общая площадь 2,5 га



№ выдела	Ленты (круговой площадки) перечета				
	№ ленты (площадки)	длина, м	ширина, м	радиус, м	площадь, га
13,17	визуальное ЛПО				2,5

Номера точек	Координаты		Румбы линий	Длина, м
0-1	N 56° 48.039	E 32° 14.403	ЮВ: 05°	190
1-2	N 56° 47.934	E 32° 14.407	ЮВ: 05°	49,7
2-3	N 56° 47.912	E 32° 14.391	ЮВ: 05°	75,2
3-4	N 56° 47.870	E 32° 14.392	ЮЗ: 72°	167,4
4-5	N 56° 47.858	E 32° 14.230	СЗ: 57°	55,2
5-6	N 56° 47.873	E 32° 14.179	СВ: 13°	62,7
6-7	N 56° 47.898	E 32° 14.220	СВ: 51°	117,3
7-1	N 56° 47.947	E 32° 14.363	СВ: 73°	71

Условные обозначения: — граница участка границы выделов
* - место глазомерной оценки

Исполнитель работ по проведению лесопатологического обследования:
Ф.И.О. Егоров В.Г. Подпись *Егоров В.Г.*
Дата составления документа 12.11.2017 Телефон 52-31-93