


"УТВЕРЖДАЮ"
Министр лесного хозяйства
Тверской области


"16" 11 2017 г. Барышков В.В.

Акт
лесопатологического обследования № 886
лесных насаждений Тороневского лесничества (лесопарка)
Тверской области (субъекта Российской Федерации)

Способ лесопатологического обследования:

1. Визуальный
2. Инструментальный

Место проведения

Участковое лесничество	Урочище (дача)	Квартал (кварталы)	Выдел (выделы)	Площадь, га
Западнодвинское		164	26	1,6
Западнодвинское		164	30	3,3

Лесопатологическое обследование проведено на общей площади 4,9 га.

1. Визуальное лесопатологическое обследование.*

Наземное Дистанционное

1.1. На площади 1,6 га фактическая таксационная характеристика лесного насаждения соответствует (не соответствует) таксационному описанию (нужное подчеркнуть).

Причины несоответствия _____

Список участков с выявленными несоответствиями приведен в приложении 1 к настоящему Акту.

1.2. Лесные насаждения с нарушенной и утраченной устойчивостью выявлены на площади 0,6 га:

Участковое лесничество	Урочище (дача)	Площадь, га		Причина ослабления (гибели)
		с нарушенной устойчивостью	с утраченной устойчивостью	
Западнодвинское			0,6	466
	Итого		0,6	

Состояние обследованных лесных насаждений приведено в приложениях 1.1-1.4 к Акту в зависимости от метода проведения ЛПО.

1.3. В обследованных лесных участках прогнозируется:

Прогноз	Площадь, га
Ослабление лесных насаждений	
Усыхание лесных насаждений различной степени	
Развитие очагов вредных организмов	

1.4. Обнаружено загрязнение лесного участка отходами и выбросами:

Промышленными Бытовыми

Вид загрязнения	Размеры загрязнения			Объем, кубм	Площадь загрязнения
	длина, м	ширина, м	высота, м		

ЗАКЛЮЧЕНИЕ

Оценка текущего санитарного и лесопатологического состояния лесных насаждений, назначенные профилактические мероприятия по защите лесов, агитационные мероприятия:

В квартале № 164 выделе № 26 площадь 0,6 участковое лесничество Западнодвинское

наблюдается усыхание насаждения, необходимо проведение инструментального лесопатологического обследования, на оставшейся площади выдела 1,0 га мероприятия не назначаются

Исполнитель работ по проведению лесопатологического обследования:

ФИО инженер-лесопатолог Егоров В.Г.

Подпись _____

Дата обследования _____

02.08.2017

*Раздел включается в акт, в случае проведения лесопатологического обследования визуальным способом.

2. Инструментальное обследование лесного участка.*

2.1. Фактическая таксационная характеристика лесного насаждения соответствует
(не соответствует) (нужное подчеркнуть) таксационному описанию. Причины несоответствия:

Ведомость лесных участков с выявленными несоответствиями таксационным описаниям приведена в приложении 1 к Акту.

2.2. Состояние насаждений: с нарушенной устойчивостью
с утраченной устойчивостью

причины повреждения:

Губка корневая, Трутовик ложный осиновый

стволовыми вредителями:

Вид вредителя	Порода	Встречаемость (% заселенных деревьев)	Степень заселения (слабая, средняя, сильная)

Повреждено огнём:

Вид пожара	Порода	Состояние корневых лап		Состояние корневой шейки		Подсушивание луба	
		% поврежденных огнём корней	% деревьев с данным повреждением	ожог корневой шейки по окружности (1/4; 2/4; 3/4; более 3/4)	% деревьев с данным повреждением	по окружности (1/4; 2/4; 3/4; более 3/4)	% деревьев с данным повреждением

Поражено болезнями:

Вид	Порода	Встречаемость (% заражённых деревьев)	Степень повреждения (слабая, средняя, сильная)
Губка корневая	Ель	4	единичная
Трутовик ложный осиновый	Осина	3	единичная

2.3. Выборке подлежит 40,1 % от запаса 30,0 % деревьев,

в том числе:

ослабленных	_____ %	(причины назначения)	_____ ;
сильно ослабленных	_____ %	(причины назначения)	_____ ;
усыхающих	<u>19,4</u> %	(причины назначения)	<u>466 358</u> ;
свежего сухостоя	<u>7,6</u> %		
свежего ветровала:	_____ %		
свежего бурелома	_____ %		
старого ветровала:	_____ %		
старого бурелома	_____ %		
старого сухостоя	<u>13,1</u> %		
аварийных	_____ %		

466 - Губка корневая

358 - Трутовик ложный осиновый

2.4. Полнота лесного насаждения после уборки деревьев, подлежащих рубке, составит 0,5
Критическая полнота для данной категории лесных насаждений составляет 0,4

Рябенко

ЗАКЛЮЧЕНИЕ

С целью предотвращения негативных процессов или снижения ущерба от их воздействия назначено:

Участковое лесничество	Урочище (дача)	Квартал	Выдел	Площадь выдела, га	Вид мероприятия	Площадь мероприятия, га	Порода	Запас на выдел, куб.м	Крайние сроки проведения
Западнодвинское		164	26	1,6	ССР	0,6	Е.Б.ОС	130	2017

Ведомость перечета деревьев, назначенных в рубку, и лесного участка прилагаются (приложение 2 и 3 к Акту).

Меры по обеспечению возобновления:

Искусственное лесовосстановление

Мероприятия, необходимые для предупреждения повреждения или поражения смежных насаждений

Сведения для расчета степени повреждения:

год образования старого сухостоя

Прошлые года

основная причина повреждения древесины

466

дата проведения обследований

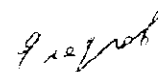
02.08.2017

Исполнитель работ по проведению лесопатологического обследования:

ФИО

Егоров В.Г.

Подпись



Должность

инженер-лесопатолог

Организация

ГБУ «ЛПЦ - Тверьлес»

* Раздел включается в акт в случае проведения лесопатологического обследования обследования инструментальным способом.

Ведомость перечета деревьев, назначенных в рубку

ВРЕМЕННАЯ ПРОБНАЯ ПЛОЩАДЬ № _____

Субъект РФ Тверская область
Лесничество (лесопарк) Торопецкое Уч.лесничество Западнодвинское
Квартал 164 Выдел 26 Площадь, 0,6 га,
Номер очага вредных организмов _____ Размер пробной площади 0,6 га,
сплошной (подеревный) пересчет

Таксационная характеристика:

тип леса Екис состав 5Е2Б2ОС1ОЛС возраст 60 бонитет 1
полнота 0,6 запас на га 210 возобновление _____

Время и причина ослабления насаждения: _____ Прошлые года

Губка корневая, Трутовик ложный осиновый

Тип очага вредных организмов: _____ эпизодический, хронический (подчеркнуть)

Фаза развития очага: _____ начальная, нарастания численности, собственно вспышка, кризис
(подчеркнуть)

Состояние лесного насаждения, намечаемые мероприятия: _____ сильно ослабленное

ССР

Средневзвешенная категория состояния насаждения составляет _____ 3,0

ССР - сплошная санитарная рубка

Исполнитель работ по проведению лесопатологического обследования:

Дата составления документа: 23.10.2017 Телефон 52-31-93

ФИО Егоров В.Г. Подпись 

Должность инженер-лесопатолог

Организация ГБУ «ЛПЦ - Тверьлес»

ВЕДОМОСТЬ ПЕРЕЧЕТА ДЕРЕВЬЕВ

Порода: **Ель**

Ступени толщины, см	Количество деревьев по категориям состояния, шт.																Всего деревьев по ступеням толщины	
	I	II	III	IV		V		VI			ветровал, бурелом			аварийные деревья			шт.	в том числе подлежат рубке, %
				НЗ	З	НЗ	З	НЗ	З	О	НЗ	З	О	НЗ	З	О		
1	2	3	4	5	6	7	8	9	10	11	12	13	14	15	16	17	18	19
8																		
12																		
16	7	2	5														14	
20	6	6	7	4		2		4									29	34,5
24	7	8	6	2		1		4									28	25,0
28		4	4	5		1		3									17	52,9
32		4	2	3		1		2									12	50,0
36		2		2		1		3									8	75,0
40				1													1	100,0
44				2													2	100,0
48																		
52																		
56																		
60																		
Итого число стволов, шт.	20	26	24	19		6		16									111	
Итого, % от числа стволов	8,7	11,4	10,5	8,3		2,6		7,0									48,5	17,9
Итого запас, кубм	7	16	11	18		4		12									67	
Итого, % от запаса	5,1	12,3	8,6	13,7		3,3		8,9									51,9	25,9

Порода: **Береза**

Ступени толщины, см	Количество деревьев по категориям состояния, шт.																Всего деревьев по ступеням толщины	
	I	II	III	IV		V		VI			ветровал, бурелом			аварийные деревья			шт.	в том числе подлежат рубке, %
				НЗ	З	НЗ	З	НЗ	З	О	НЗ	З	О	НЗ	З	О		
1	2	3	4	5	6	7	8	9	10	11	12	13	14	15	16	17	18	19
8																		
12																		
16		1	2					2									5	40,0
20		3	3			1		1									8	25,0
24	4	5	2														11	
28	3		3			3		1									10	40,0
32	4		2			2		2									10	40,0
36																		
40																		
44																		
48																		
52																		
56																		
Итого число стволов, шт.	11	9	12			6		6									44	
Итого, % от числа стволов	4,8	3,9	5,2			2,6		2,6									19,2	5,2
Итого запас, кубм	7,7	3,5	6,1			4,2		3,2									24,7	
Итого, % от запаса	5,9	2,7	4,7			3,2		2,5									19,0	5,7

Рябов

Порода: **Осина**

Ступени толщины, см	Количество деревьев по категориям состояния, шт.																Всего деревьев по ступеням толщины	
	I	II	III	IV		V		VI			ветровал. бурелом			аварийные деревья			шт.	в том числе подлежат рубке, %
				НЗ	З	НЗ	З	НЗ	З	О	НЗ	З	О	НЗ	З	О		
1	2	3	4	5	6	7	8	9	10	11	12	13	14	15	16	17	18	19
8																		
12																		
16	2	5															7	
20	1	3		1		1		1									7	42,9
24	3	7	2	1		1		1									15	20,0
28	2	3	2	2		1		2									12	41,7
32		2		4													6	66,7
36				1													1	100,0
40																		
44																		
48																		
52																		
56																		
60																		
Итого число стволов, шт.	8	20	4	9		3		4									48	
Итого, % от числа стволов	3,5	8,7	1,7	3,9		1,3		1,7									21,0	6,9
Итого запас, кубм	3,5	9,2	2,3	7,4		1,5		2,2									26,1	
Итого, % от запаса	2,7	7,1	1,8	5,7		1,1		1,7									20,1	8,5

Порода: **Ольха серая**

Ступени толщины, см	Количество деревьев по категориям состояния, шт.																Всего деревьев по ступеням толщины	
	I	II	III	IV		V		VI			ветровал. бурелом			аварийные деревья			шт.	в том числе подлежат рубке, %
				НЗ	З	НЗ	З	НЗ	З	О	НЗ	З	О	НЗ	З	О		
1	2	3	4	5	6	7	8	9	10	11	12	13	14	15	16	17	18	19
8																		
12																		
16	1	1	5														7	
20	2	1	1														4	
24	2	2	4														8	
28		3	2														5	
32		2															2	
36																		
40																		
44																		
48																		
52																		
56																		
60																		
Итого число стволов, шт.	5	9	12														26	
Итого, % от числа стволов	2,2	3,9	5,2														11,4	
Итого запас, кубм	1,8	5,5	4,5														11,8	
Итого, % от запаса	1,4	4,2	3,5														9,0	

Рябов

Итоговая

Ступени толщины, см	Количество деревьев по категориям состояния, шт.																Всего деревьев по ступеням		
	I	II	III	IV		V		VI			ветровал, бурелом			аварийные деревья			шт.	в том числе подлежат рубке, %	
				НЗ	З	НЗ	З	НЗ	З	О	НЗ	З	О	НЗ	З	О			
1	2	3	4	5	6	7	8	9	10	11	12	13	14	15	16	17	18	19	
8																			
12																			
16	10	9	12					2										33	6,1
20	9	13	11	5		4		6										48	31,3
24	16	22	14	3		2		5										62	16,1
28	5	10	11	7		5		6										44	40,9
32	4	8	4	7		3		4										30	46,7
36		2		3		1		3										9	77,8
40				1														1	100,0
44				2														2	100,0
48																			
52																			
56																			
60																			
Итого число стволов, шт.	44	64	52	28		15		26										229	69
Итого, % от числа стволов	19,2	27,9	22,7	13,0		6,6		11,4										100	30,0
Итого запас, кубм	19,6	34,2	24,1	25,1		9,9		17,0										129,9	52,0
Итого, % от запаса	15,1	26,3	18,6	19,3		7,6		13,1										100	40,1

Примечание: НЗ - незаселенное, З - заселенное, О - отработанные вредителями.
Средняя по породе: Ель-3,3; Береза-2,8; Осина-2,9; Ольха серая-2,2

9.12.2006

1. Визуальное лесопатологическое обследование.*

Наземное Дистанционное

1.1. На площади 3,3 га фактическая таксационная характеристика лесного насаждения соответствует (не соответствует) таксационному описанию (нужное подчеркнуть).

Причины несоответствия _____

Список участков с выявленными несоответствиями приведен в приложении I к настоящему Акту.

1.2. Лесные насаждения с нарушенной и утраченной устойчивостью выявлены на площади 1,4 га:

Участковое лесничество	Урочище (дача)	Площадь, га		Причина ослабления (гибели)
		с нарушенной устойчивостью	с утраченной устойчивостью	
Западнодвинское			1,4	466
	Итого		1,4	

Состояние обследованных лесных насаждений приведено в приложениях 1.1-1.4 к Акту в зависимости от метода проведения ЛПО.

1.3. В обследованных лесных участках прогнозируется:

Прогноз	Площадь, га
Ослабление лесных насаждений	
Усыхание лесных насаждений различной степени	
Развитие очагов вредных организмов	

1.4. Обнаружено загрязнение лесного участка отходами и выбросами:

Промышленными Бытовыми

Вид загрязнения	Размеры загрязнения			Объем, кубм	Площадь загрязнения
	длина, м	ширина, м	высота, м		

ЗАКЛЮЧЕНИЕ

Оценка текущего санитарного и лесопатологического состояния лесных насаждений, назначенные профилактические мероприятия по защите лесов, агитационные мероприятия:

В квартале № 164 выделе № 30 площадь 1,4 участковое лесничество Западнодвинское

наблюдается усыхание насаждения, необходимо проведение инструментального лесопатологического обследования, на оставшейся площади выдела 1,9 га мероприятия не назначаются

Исполнитель работ по проведению лесопатологического обследования:

ФИО инженер-лесопатолог Егоров В.Г.

Подпись _____

Дата обследования _____

02.08.2017

*Раздел включается в акт, в случае проведения лесопатологического обследования визуальным способом.

2. Инструментальное обследование лесного участка.*

2.1. Фактическая таксационная характеристика лесного насаждения соответствует
(не соответствует) (нужное подчеркнуть) таксационному описанию. Причины несоответствия:

Ведомость лесных участков с выявленными несоответствиями таксационным описаниям
приведена в приложении 1 к Акту.

2.2. Состояние насаждений: с нарушенной устойчивостью
с утраченной устойчивостью

причины повреждения:
Губка корневая, Трутовик ложный осиновый

стволовыми вредителями:

Вид вредителя	Порода	Встречаемость (% заселенных деревьев)	Степень заселения (слабая, средняя, сильная)

Повреждено огнём:

Вид пожара	Порода	Состояние корневых лап		Состояние корневой шейки		Подсушивание луба	
		% поврежденных огнём корней	% деревьев с данным повреждением	ожог корневой шейки по окружности (1/4; 2/4; 3/4; более 3/4)	% деревьев с данным повреждением	по окружности (1/4; 2/4; 3/4; более 3/4)	% деревьев с данным повреждением

Поражено болезнями:

Вид	Порода	Встречаемость (% заражённых деревьев)	Степень поражения (слабая, средняя, сильная)
Губка корневая	Ель	4	единичная
Трутовик ложный осиновый	Осина	5	единичная

2.3. Выборке подлежит 42,5 % от запаса 31,0 % деревьев.

в том числе:

ослабленных	_____ %	(причины назначения)	_____ ;
сильно ослабленных	_____ %	(причины назначения)	_____ ;
усыхающих	<u>19,0</u> %	(причины назначения)	<u>466 358</u> ;
свежего сухостоя	<u>10,1</u> %		
свежего ветровала:	<u>2,3</u> %		
свежего бурелома	_____ %		
старого ветровала:	_____ %		
старого бурелома	_____ %		
старого сухостоя	<u>11,1</u> %		
аварийных	_____ %		

466 - Губка корневая

358 - Трутовик ложный осиновый

2.4. Полнота лесного насаждения после уборки деревьев, подлежащих рубке, составит 0,4
Критическая полнота для данной категории лесных насаждений составляет 0,5

Г. Лавров

ЗАКЛЮЧЕНИЕ

С целью предотвращения негативных процессов или снижения ущерба от их воздействия назначено:

Участковое лесничество	Урочище (дача)	Квартал	Выдел	Площадь выдела, га	Вид мероприятия	Площадь мероприятия, га	Порода	Запас на выдел, куб.м	Крайние сроки проведения
Западнодвинское		164	30	3,3	ССР	1,4	Е.Б.ОС, ОЛС	253	2017

Ведомость перечета деревьев, назначенных в рубку, и лесного участка прилагаются (приложение 2 и 3 к Акту).

Меры по обеспечению возобновления:

Искусственное лесовосстановление

Мероприятия, необходимые для предупреждения повреждения или поражения смежных насаждений

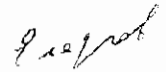
Сведения для расчета степени повреждения:

год образования старого сухостоя	<u>Прошлые года</u>
основная причина повреждения древесины	<u>466</u>
дата проведения обследований	<u>02.08.2017</u>

Исполнитель работ по проведению лесопатологического обследования:

ФИО Егоров В.Г.
Должность инженер-лесопатолог
Организация ГБУ «ЛПЦ - Тверьлес»

Подпись



* Раздел включается в акт в случае проведения лесопатологического обследования обследования инструментальным способом.

Ведомость перечета деревьев, назначенных в рубку

ВРЕМЕННАЯ ПРОБНАЯ ПЛОЩАДЬ № _____

Субъект РФ Тверская область

Лесничество (лесопарк) Торопецкое Уч.лесничество Западнодвинское

Квартал 164 Выдел 30 Площадь 1,4 га,

Номер очага вредных организмов _____ Размер пробной площади 1,4 га,
сплошной (подеревный) пересчет

Таксационная характеристика:

тип леса Екис состав 5Е2Б2ОС1О1С возраст 60 бонитет 1

полнота 0,6 запас на га 210 возобновление _____

Время и причина ослабления насаждения: _____ Прошлые года

Губка корневая, Трутовик ложный осиновый

Тип очага вредных организмов: _____ эпизодический, хронический (подчеркнуть)

Фаза развития очага: _____ начальная, нарастания численности, собственно вспышка, кризис
(подчеркнуть)

Состояние лесного насаждения, намечаемые мероприятия: _____ сильно ослабленное

ССР

Средневзвешенная категория состояния насаждения составляет _____ 3,2

ССР - сплошная санитарная рубка

Исполнитель работ по проведению лесопатологического обследования:

Дата составления документа: 23.10.2017 Телефон 52-31-93

ФИО Егоров В.Г. Подпись 

Должность инженер-лесопатолог

Организация ГБУ «ЛПЦ - Тверьлес»

ВЕДОМОСТЬ ПЕРЕЧЕТА ДЕРЕВЬЕВ

Порода: **Ель**

Ступени толщины, см	Количество деревьев по категориям состояния, шт.																Всего деревьев по ступеням толщины				
	I		II		III		IV		V		VI			ветровал, бурелом			аварийные деревья			шт.	в том числе подлежат рубке, %
					НЗ	З	НЗ	З	НЗ	З	О	НЗ	З	О	НЗ	З	О				
1	2	3	4	5	6	7	8	9	10	11	12	13	14	15	16	17	18	19			
8																					
12																					
16	14	4	10														28				
20	12	12	14	8		4		4			1						55	30,9			
24	14	16	12	4		2		4			1						53	20,8			
28		8	8	10		2		3			1						32	50,0			
32		8	4	6		2		2			1						23	47,8			
36		4		4		2		3									13	69,2			
40				2													2	100,0			
44				4													4	100,0			
48																					
52																					
56																					
60																					
Итого число стволов, шт.	40	52	48	38		12		16			4						210				
Итого, % от числа стволов	9,2	11,9	11,0	8,7		2,8		3,7			0,9						48,2	16,1			
Итого запас, кубм	13	32	22	35		9		12			3						126				
Итого, % от запаса	5,3	12,6	8,8	14,0		3,4		4,6			1,0						49,7	23,0			

Порода: **Береза**

Ступени толщины, см	Количество деревьев по категориям состояния, шт.																Всего деревьев по ступеням толщины				
	I		II		III		IV		V		VI			ветровал, бурелом			аварийные деревья			шт.	в том числе подлежат рубке, %
					НЗ	З	НЗ	З	НЗ	З	О	НЗ	З	О	НЗ	З	О				
1	2	3	4	5	6	7	8	9	10	11	12	13	14	15	16	17	18	19			
8																					
12																					
16	9	1	2					2									14	14,3			
20	8	3	3			1		1									16	12,5			
24	4	5	2			2		4			1						18	38,9			
28	3	4	3			3		1			1						15	33,3			
32	4	2	2			2		2			1						13	38,5			
36		1	2			3		2			1						9	66,7			
40			1														1				
44																					
48																					
52																					
56																					
Итого число стволов, шт.	28	16	15			11		12			4						86				
Итого, % от числа стволов	6,4	3,7	3,4			2,5		2,8			0,9						19,7	6,2			
Итого запас, кубм	11,8	9,3	10,2			8,8		7,6			3,3						50,9				
Итого, % от запаса	4,6	3,7	4,0			3,5		3,0			1,3						20,1	7,8			

Handwritten signature

Порода: **Осина**

Ступени толщины, см	Количество деревьев по категориям состояния, шт.																Всего деревьев по ступеням толщины	
	I	II	III	IV		V		VI			ветровал. бурелом			аварийные деревья			шт.	в том числе подлежат рубке, %
				НЗ	З	НЗ	З	НЗ	З	О	НЗ	З	О	НЗ	З	О		
1	2	3	4	5	6	7	8	9	10	11	12	13	14	15	16	17	18	19
8																		
12																		
16	2	5															7	
20	1	3	6	1		3		4									18	44,4
24	3	7	2	1		2		1									16	25,0
28	2	3	2	2		2		2									13	46,2
32		2	4	4		3		4									17	64,7
36			5	1													6	16,7
40				2													2	100,0
44				1													1	100,0
48																		
52																		
56																		
60																		
Итого число стволов, шт.	8	20	19	12		10		11									80	
Итого, % от числа стволов	1,8	4,6	4,4	2,8		2,3		2,5									18,3	7,6
Итого запас, хбм	3,5	9,2	14,6	12,6		6,2		7,0									53,1	
Итого, % от запаса	1,4	3,6	5,7	5,0		2,5		2,8									21,0	10,3

Порода: **Ольха серая**

Ступени толщины, см	Количество деревьев по категориям состояния, шт.																Всего деревьев по ступеням толщины	
	I	II	III	IV		V		VI			ветровал. бурелом			аварийные деревья			шт.	в том числе подлежат рубке, %
				НЗ	З	НЗ	З	НЗ	З	О	НЗ	З	О	НЗ	З	О		
1	2	3	4	5	6	7	8	9	10	11	12	13	14	15	16	17	18	19
8																		
12																		
16	8	7	5			1		1									22	9,1
20	2	5	5			1		1									14	14,3
24	2	2	4			1		1									10	20,0
28	4	3	2			1		1									11	18,2
32		2	1														3	
36																		
40																		
44																		
48																		
52																		
56																		
60																		
Итого число стволов, шт.	16	19	17			4		4									60	
Итого, % от числа стволов	3,7	4,4	3,9			0,9		0,9									13,8	1,8
Итого запас, хбм	5,8	7,8	6,7			1,7		1,7									23,6	
Итого, % от запаса	2,3	3,1	2,7			0,7		0,7									9,3	1,4

Г. Лазарев

Итоговая

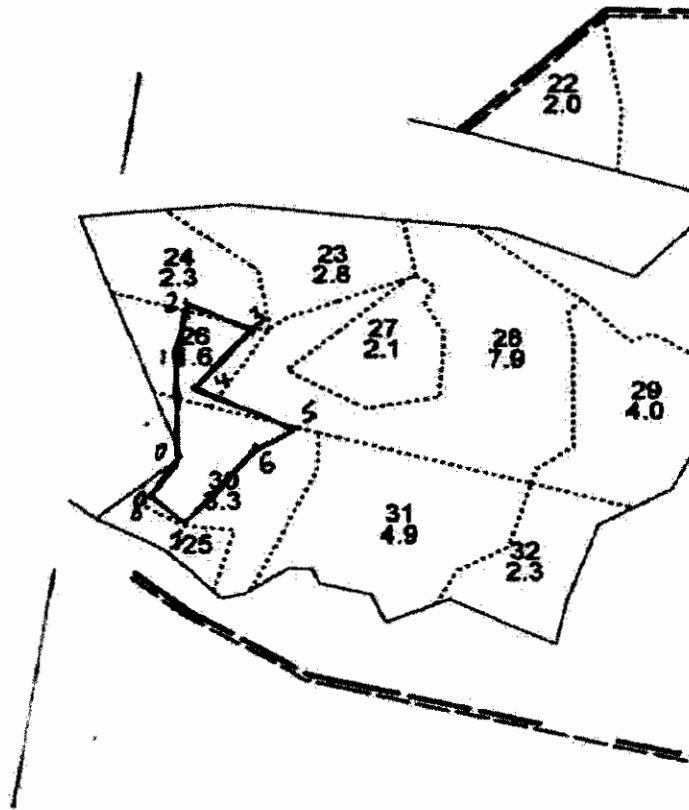
Ступени толщины, см	Количество деревьев по категориям состояния, шт.																Всего деревьев по ступеням	
	I	II	III	IV		V		VI			ветровал. бурелом			аварийные деревья			шт.	в том числе подлежат рубке. %
				НЗ	З	НЗ	З	НЗ	З	О	НЗ	З	О	НЗ	З	О		
	2	3	4	5	6	7	8	9	10	11	12	13	14	15	16	17	18	19
1																		
8																		
12																		
16	33	17	17			1		3									71	5,6
20	23	23	28	9		9		10			1						103	28,2
24	23	30	20	5		7		10			2						97	24,7
28	9	18	15	12		8		7			2						71	40,8
32	4	14	11	10		7		8			2						56	48,2
36		5	7	5		5		5			1						28	57,1
40			1	4													5	80,0
44				5													5	100,0
48																		
52																		
56																		
60																		
Итого число стволов, шт.	92	107	99	50		37		43			8						436	138
Итого. % от числа стволов	21,1	24,5	22,7	11,5		8,5		9,2			1,8						100	31,0
Итого запас, кубм	34,4	58,3	53,7	48,1		25,2		27,8			5,9						253,4	107,0
Итого, % от запаса	13,6	23,0	21,2	19,0		10,1		11,1			2,3						100	42,5

Примечание: НЗ - незаселенное, З - заселенное, О - отработанное вредителями.
Средняя по породе: Ель-3,2; Береза-3,1; Осина-3,4; Ольха серая-2,5

Г. Л. Л. Л.

Западнодвинское участковое лесничество (с/п.п. Западнодвинское), квартал 164 выдела 30,26общая
площадь 2,0га

М 1:10000



№ выдела	Ленты (круговой площадки) перече́та				
	№ ленты (площадки)	длина, м	ширина, м	радиус, м	площадь, га
26,3	сплошной перече́т				2,0

Номера точек	Координаты		Румбы линий	Длина, м
	N	E		
0 - 1	N 56° 46.625	E 031° 59.134	СЗ: 13°	151
1 - 2	N 56° 46.718	E 031° 59.125	СЗ: 1°	80
2 - 3	N 56° 46.741	E 031° 59.137	ЮВ: 70°	90
3 - 4	N 56° 46.730	E 031° 59.211	ЮЗ: 36°	101
4 - 5	N 56° 46.686	E 031° 59.149	ЮВ: 71°	142
5 - 6	N 56° 46.652	E 031° 59.287	ЮЗ: 51°	53
6 - 7	N 56° 46.633	E 031° 59.246	ЮЗ: 31°	130
7 - 8	N 56° 46.581	E 031° 59.146	СЗ: 57°	51
8 - 0	N 56° 46.604	E 031° 59.105	СВ: 37°	29,5

— граница участка

Условные обозначения:

Исполнитель работ по проведению лесопатологического обследования:

Ф.И.О. Егоров В.Г.

Подпись

Дата составле: 23.10.2017

Телефон

52-31-93