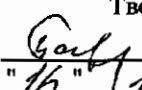


"УТВЕРЖДАЮ"
Министр лесного хозяйства
Тверской области
 Барышков В.В.
"16" / 11 2017 г.

Акт
лесопатологического обследования № 884
лесных насаждений Торопецкого лесничества (лесопарка)
Тверской области (субъекта Российской Федерации)

Способ лесопатологического обследования:

1. Визуальный
2. Инструментальный

Место проведения

| Участковое лесничество | Урочище (дача) | Квартал (кварталы) | Выдел (выделы) | Площадь, га |
|------------------------|----------------|-----------------------|----------------|-------------|
| Западнодвинское | | 50 | 25 | 1,5 |
| Западнодвинское | | 50 | 26 | 4,4 |
| Западнодвинское | | 50 | 31 | 6,7 |
| | | | | |
| | | | | |

Лесопатологическое обследование проведено на общей площади 12,6 га.

2017

1. Визуальное лесопатологическое обследование.*

Наземное

Дистанционное

1.1. На площади 1,5 га фактическая таксационная характеристика лесного насаждения соответствует (не соответствует) таксационному описанию (нужное подчеркнуть).

Причины несоответствия _____

Список участков с выявленными несоответствиями приведен в приложении 1 к настоящему Акту.

1.2. Лесные насаждения с нарушенной и утраченной устойчивостью выявлены на площади 1,5 га:

| Участковое лесничество | Урочище (дача) | Площадь, га | | Причина ослабления (гибели) |
|------------------------|----------------|----------------------------|----------------------------|-----------------------------|
| | | с нарушенной устойчивостью | с утраченной устойчивостью | |
| Западнодвинское | | | 1,5 | 466 |
| | | | | |
| | Итого | | 1,5 | |

Состояние обследованных лесных насаждений приведено в приложениях 1.1-1.4 к Акту в зависимости от метода проведения ЛПО.

1.3. В обследованных лесных участках прогнозируется:

| Прогноз | Площадь, га |
|--|-------------|
| Ослабление лесных насаждений | |
| Усыхание лесных насаждений различной степени | |
| Развитие очагов вредных организмов | |

1.4. Обнаружено загрязнение лесного участка отходами и выбросами:

Промышленными

Бытовыми

| Вид загрязнения | Размеры загрязнения | | | Объем, кубм | Площадь загрязнения |
|-----------------|---------------------|-----------|-----------|-------------|---------------------|
| | длина, м | ширина, м | высота, м | | |
| | | | | | |
| | | | | | |

ЗАКЛЮЧЕНИЕ

Оценка текущего санитарного и лесопатологического состояния лесных насаждений, назначенные профилактические мероприятия по защите лесов, агитационные мероприятия:

В квартале № 50 выделе № 25 площадь 1,5 участковое лесничество Западнодвинское

наблюдается усыхание насаждения, необходимо проведение инструментального лесопатологического обследования, на всей площади выдела

Исполнитель работ по проведению лесопатологического обследования:

ФИО Инженер-лесопатолог Егоров В.Г.

Подпись



Дата обследования

04.08.2017

*Раздел включается в акт, в случае проведения лесопатологического обследования визуальным способом.

2. Инструментальное обследование лесного участка.*

2.1. Фактическая таксационная характеристика лесного насаждения соответствует
 (не соответствует) (нужное подчеркнуть) таксационному описанию. Причины несоответствия:

Ведомость лесных участков с выявленными несоответствиями таксационным описаниям
 приведена в приложении 1 к Акту.

2.2. Состояние насаждений: с нарушенной устойчивостью
 с утраченной устойчивостью

причины повреждения:
Губка корневая, Трутовик ложный осиновый

стволовыми вредителями:

| Вид вредителя | Порода | Встречаемость (% заселенных деревьев) | Степень заселения (слабая, средняя, сильная) |
|---------------|--------|---------------------------------------|--|
| | | | |
| | | | |
| | | | |

Повреждено огнём:

| Вид пожара | Порода | Состояние корневых лап | | Состояние корневой шейки | | Подсушивание луба | |
|------------|--------|-----------------------------|----------------------------------|--|----------------------------------|--|----------------------------------|
| | | % поврежденных огнём корней | % деревьев с данным повреждением | ожог корневой шейки по окружности (1/4; 2/4; 3/4; более 3/4) | % деревьев с данным повреждением | по окружности (1/4; 2/4; 3/4; более 3/4) | % деревьев с данным повреждением |
| | | | | | | | |
| | | | | | | | |
| | | | | | | | |

Поражено болезнями:

| Вид | Порода | Встречаемость (% заражённых деревьев) | Степень заражения (слабая, средняя, сильная) |
|--------------------------|--------|---------------------------------------|--|
| Губка корневая | Ель | 8 | единичная |
| Трутовик ложный осиновый | Осина | 9 | единичная |

2.3. Выборке подлежит 38,7 % от запаса 34,9 % деревьев,

в том числе:

| | | | |
|--------------------|----------------|----------------------|------------------|
| ослабленных | _____ %, | (причины назначения) | _____ ; |
| сильно ослабленных | _____ %, | (причины назначения) | _____ ; |
| усыхающих | <u>34,8</u> %, | (причины назначения) | <u>466 358</u> ; |
| свежего сухостоя | <u>2,5</u> %, | | |
| свежего ветровала: | _____ %, | | |
| свежего бурелома | _____ %, | | |
| старого ветровала: | _____ %, | | |
| старого бурелома | _____ %, | | |
| старого сухостоя | <u>1,4</u> %, | | |
| аварийных | _____ %. | | |

466 - Губка корневая

358 - Трутовик ложный осиновый

2.4. Полнота лесного насаждения после уборки деревьев, подлежащих рубке, составит
 Критическая полнота для данной категории лесных насаждений составляет

0,5 0,4

Евгенов

ЗАКЛЮЧЕНИЕ

С целью предотвращения негативных процессов или снижения ущерба от их воздействия назначено:

| Участковое лесничество | Урочище (дача) | Квартал | Выдел | Площадь выдела, га | Вид мероприятия | Площадь мероприятия, га | Порода | Запас на выдел, куб.м | Крайние сроки проведения |
|------------------------|----------------|---------|-------|--------------------|-----------------|-------------------------|-------------|-----------------------|--------------------------|
| Западнодвинское | | 50 | 25 | 1,5 | ССР | 1,5 | Е,ОЛС, Б | 346 | 2017 |

Ведомость перечета деревьев, назначенных в рубку, и лесного участка прилагаются (приложение 2 и 3 к Акту).

Меры по обеспечению возобновления:

Искусственное лесовосстановление

Мероприятия, необходимые для предупреждения повреждения или поражения смежных насаждений

Сведения для расчета степени повреждения:

год образования старого сухостоя Прошлые года ;
основная причина повреждения древесины 466 ;
дата проведения обследований 04.08.2017 ;

Исполнитель работ по проведению лесопатологического обследования:

ФИО Егоров В.Г.
Должность инженер-лесопатолог
Организация ГБУ «ЛПЦ - Тверьлес»

Подпись Егоров

* Раздел включается в акт в случае проведения лесопатологического обследования обследования инструментальным способом.

Ведомость перерчета деревьев, назначенных в рубку
ВРЕМЕННАЯ ПРОБНАЯ ПЛОЩАДЬ № _____

Субъект РФ Тверская область
Лесничество (лесопарк) Торопецкое Уч.лесничество Западнодвинское
Квартал 50 Выдел 25 Площадь, 1,5 га,
Номер очага вредных организмов _____ Размер пробной площади 1,5 га,
сплошной (подеревный) перерчет

Таксационная характеристика:

тип леса ЕКИС состав БЕЗОЛС1Б возраст 70 бонитет 1
полнота 0,7 запас на га 240 возобновление _____

Время и причина ослабления насаждения: _____ Прошлые года

Губка корневая, Трутовик ложный осиновый

Тип очага вредных организмов: _____ эпизодический, хронический (подчеркнуть)

Фаза развития очага: _____ начальная, нарастания численности, собственно вспышка, кризис
(подчеркнуть)


Состояние лесного насаждения, намечаемые мероприятия: _____ сильно ослабленное
ССР

Средневзвешенная категория состояния насаждения составляет _____ 2,8

ССР - сплошная санитарная рубка

Исполнитель работ по проведению лесопатологического обследования:

Дата составления документа: 25.10.2017 Телефон 52-31-93

ФИО Егоров В.Г. Подпись 
Должность инженер-лесопатолог
Организация ГБУ «ЛПЦ - Тверьлес»

ВЕДОМОСТЬ ПЕРЕЧЕТА ДЕРЕВЬЕВ

Порода: Ель

| Ступени толщины, см | Количество деревьев по категориям состояния, шт. | | | | | | | | | | | | | | | | Всего деревьев по ступеням толщины | |
|---------------------------|--|------|-----|------|---|-----|---|-----|----|----|-------------------|----|----|-------------------|----|----|------------------------------------|-------------------------------|
| | I | II | III | IV | | V | | VI | | | ветровал, бурелом | | | аварийные деревья | | | шт. | в том числе подлежат рубке, % |
| | | | | НЗ | З | НЗ | З | НЗ | З | О | НЗ | З | О | НЗ | З | О | | |
| 1 | 2 | 3 | 4 | 5 | 6 | 7 | 8 | 9 | 10 | 11 | 12 | 13 | 14 | 15 | 16 | 17 | 18 | 19 |
| 8 | | | | | | | | | | | | | | | | | | |
| 12 | | 3 | 3 | | | | 2 | | | 2 | | | | | | | 10 | 40,0 |
| 16 | 5 | 4 | 2 | 3 | | | 4 | | | 6 | | | | | | | 24 | 54,2 |
| 20 | 3 | 8 | 14 | 15 | | | 1 | | | 1 | | | | | | | 42 | 40,5 |
| 24 | 6 | 4 | 3 | 28 | | | 1 | | | | | | | | | | 42 | 69,0 |
| 28 | 2 | 5 | 5 | 32 | | | | | | | | | | | | | 44 | 72,7 |
| 32 | 3 | 6 | 1 | 31 | | | | | | | | | | | | | 41 | 75,6 |
| 36 | 5 | 14 | 3 | 18 | | | | | | | | | | | | | 40 | 45,0 |
| 40 | 6 | 1 | 4 | 10 | | | | | | | | | | | | | 21 | 47,6 |
| 44 | | 3 | 3 | 2 | | | | | | | | | | | | | 8 | 25,0 |
| 48 | | | | | | | | | | | | | | | | | | |
| 52 | | | | | | | | | | | | | | | | | | |
| 56 | | | | | | | | | | | | | | | | | | |
| 60 | | | | | | | | | | | | | | | | | | |
| Итого число стволов, шт. | 30 | 48 | 38 | 139 | | 8 | | 9 | | | | | | | | | 272 | |
| Итого, % от числа стволов | 5,6 | 8,9 | 7,1 | 25,9 | | 1,5 | | 1,7 | | | | | | | | | 50,7 | 29,1 |
| Итого запас, кубм | 26 | 42 | 29 | 120 | | 2 | | 2 | | | | | | | | | 221 | |
| Итого, % от запаса | 7,7 | 12,3 | 8,3 | 34,8 | | 0,5 | | 0,5 | | | | | | | | | 64,0 | 35,8 |

Порода: Оляха серая

| Ступени толщины, см | Количество деревьев по категориям состояния, шт. | | | | | | | | | | | | | | | | Всего деревьев по ступеням толщины | |
|---------------------------|--|------|------|----|---|-----|---|-----|----|----|-------------------|----|----|-------------------|----|----|------------------------------------|-------------------------------|
| | I | II | III | IV | | V | | VI | | | ветровал, бурелом | | | аварийные деревья | | | шт. | в том числе подлежат рубке, % |
| | | | | НЗ | З | НЗ | З | НЗ | З | О | НЗ | З | О | НЗ | З | О | | |
| 1 | 2 | 3 | 4 | 5 | 6 | 7 | 8 | 9 | 10 | 11 | 12 | 13 | 14 | 15 | 16 | 17 | 18 | 19 |
| 8 | | | | | | | | | | | | | | | | | | |
| 12 | 12 | 14 | 2 | | | | | | | | | | | | | | 28 | |
| 16 | 9 | 25 | 3 | | | 8 | | | | 3 | | | | | | | 48 | 22,9 |
| 20 | 4 | 12 | 8 | | | 9 | 1 | | | 1 | | | | | | | 35 | 31,4 |
| 24 | 1 | 3 | 6 | | | 5 | | | | 1 | | | | | | | 16 | 37,5 |
| 28 | 9 | 37 | 2 | | | | | | | | | | | | | | 48 | |
| 32 | 6 | 8 | 4 | | | | | | | 1 | | | | | | | 19 | 5,3 |
| 36 | 4 | 2 | 7 | | | | | | | | | | | | | | 13 | |
| 40 | | 1 | | | | | | | | | | | | | | | 1 | |
| 44 | | | | | | | | | | | | | | | | | | |
| 48 | | | | | | | | | | | | | | | | | | |
| 52 | | | | | | | | | | | | | | | | | | |
| 56 | | | | | | | | | | | | | | | | | | |
| Итого число стволов, шт. | 45 | 102 | 32 | | | 23 | | 6 | | | | | | | | | 208 | |
| Итого, % от числа стволов | 8,4 | 19,0 | 6,0 | | | 4,3 | | 1,1 | | | | | | | | | 38,7 | 5,4 |
| Итого запас, кубм | 21,7 | 48,5 | 20,4 | | | 6,9 | | 2,3 | | | | | | | | | 99,8 | |
| Итого, % от запаса | 6,3 | 14,0 | 5,9 | | | 2,0 | | 0,7 | | | | | | | | | 28,9 | 2,7 |

Егорова

Порода: **Береза**

| Ступени толщины, см | Количество деревьев по категориям состояния, шт. | | | | | | | | | | | | | | | | Всего деревьев по ступеням толщины | |
|---------------------------|--|------|-----|----|---|----|---|----|-----|----|-------------------|----|----|-------------------|----|----|------------------------------------|-------------------------------|
| | I | II | III | IV | | V | | VI | | | ветровал, бурелом | | | аварийные деревья | | | шт. | в том числе подлежат рубке, % |
| | | | | НЗ | З | НЗ | З | НЗ | З | О | НЗ | З | О | НЗ | З | О | | |
| | 2 | 3 | 4 | 5 | 6 | 7 | 8 | 9 | 10 | 11 | 12 | 13 | 14 | 15 | 16 | 17 | 18 | 19 |
| 1 | | | | | | | | | | | | | | | | | | |
| 8 | | | | | | | | | | | | | | | | | | |
| 12 | | | | | | | | | | | | | | | | | | |
| 16 | 2 | 5 | 2 | | | | | | | 1 | | | | | | | 10 | 10,0 |
| 20 | 3 | 14 | 7 | | | | | | | | | | | | | | 24 | |
| 24 | 2 | 4 | 3 | | | | | | | 1 | | | | | | | 10 | 10,0 |
| 28 | 2 | 1 | 4 | | | | | | | | | | | | | | 7 | |
| 32 | 1 | 2 | 1 | | | | | | | | | | | | | | 4 | |
| 36 | | 1 | 1 | | | | | | | | | | | | | | 2 | |
| 40 | | | | | | | | | | | | | | | | | | |
| 44 | | | | | | | | | | | | | | | | | | |
| 48 | | | | | | | | | | | | | | | | | | |
| 52 | | | | | | | | | | | | | | | | | | |
| 56 | | | | | | | | | | | | | | | | | | |
| 60 | | | | | | | | | | | | | | | | | | |
| Итого число стволов, шт. | 10 | 27 | 18 | | | | | | 2 | | | | | | | | 57 | |
| Итого, % от числа стволов | 1,9 | 5,0 | 3,4 | | | | | | 0,4 | | | | | | | | 10,6 | 0,4 |
| Итого запас, кубм | 4,5 | 10,9 | 8,8 | | | | | | 0,7 | | | | | | | | 24,9 | |
| Итого, % от запаса | 1,3 | 3,2 | 2,5 | | | | | | 0,2 | | | | | | | | 7,2 | 0,2 |

Еленов

Итоговая

| Ступени толщины, см | Количество деревьев по категориям состояния, шт. | | | | | | | | | | | | | | | | Всего деревьев по ступеням | |
|---------------------------|--|-------|------|-------|---|-----|---|-----|----|----|-------------------|----|----|-------------------|----|----|----------------------------|-------------------------------|
| | I | II | III | IV | | V | | VI | | | ветровал, бурелом | | | аварийные деревья | | | шт. | в том числе подлежат рубке, % |
| | | | | НЗ | З | НЗ | З | НЗ | З | О | НЗ | З | О | НЗ | З | О | | |
| | 2 | 3 | 4 | 5 | 6 | 7 | 8 | 9 | 10 | 11 | 12 | 13 | 14 | 15 | 16 | 17 | 18 | 19 |
| 1 | | | | | | | | | | | | | | | | | | |
| 8 | | | | | | | | | | | | | | | | | | |
| 12 | 12 | 17 | 5 | | | | 2 | | | 2 | | | | | | | 38 | 10,5 |
| 16 | 16 | 34 | 7 | 3 | | 8 | 4 | | | 10 | | | | | | | 82 | 30,5 |
| 20 | 10 | 34 | 29 | 15 | | 9 | 2 | | | 2 | | | | | | | 101 | 27,7 |
| 24 | 9 | 11 | 12 | 28 | | 5 | 1 | | | 2 | | | | | | | 68 | 52,9 |
| 28 | 13 | 43 | 11 | 32 | | | | | | | | | | | | | 99 | 32,3 |
| 32 | 10 | 16 | 6 | 31 | | | | | | 1 | | | | | | | 64 | 50,0 |
| 36 | 9 | 17 | 11 | 18 | | | | | | | | | | | | | 55 | 32,7 |
| 40 | 6 | 2 | 4 | 10 | | | | | | | | | | | | | 22 | 45,5 |
| 44 | | 3 | 3 | 2 | | | | | | | | | | | | | 8 | 25,0 |
| 48 | | | | | | | | | | | | | | | | | | |
| 52 | | | | | | | | | | | | | | | | | | |
| 56 | | | | | | | | | | | | | | | | | | |
| 60 | | | | | | | | | | | | | | | | | | |
| Итого число стволов, шт. | 85 | 177 | 88 | 139 | | 31 | | 17 | | | | | | | | | 537 | 187 |
| Итого, % от числа стволов | 15,8 | 33,0 | 16,4 | 25,9 | | 5,8 | | 3,2 | | | | | | | | | 100 | 34,9 |
| Итого запас, кубм | 52,7 | 101,8 | 57,9 | 120,4 | | 8,6 | | 4,5 | | | | | | | | | 345,8 | 133,6 |
| Итого, % от запаса | 15,2 | 29,4 | 16,7 | 34,8 | | 2,5 | | 1,4 | | | | | | | | | 100 | 38,7 |

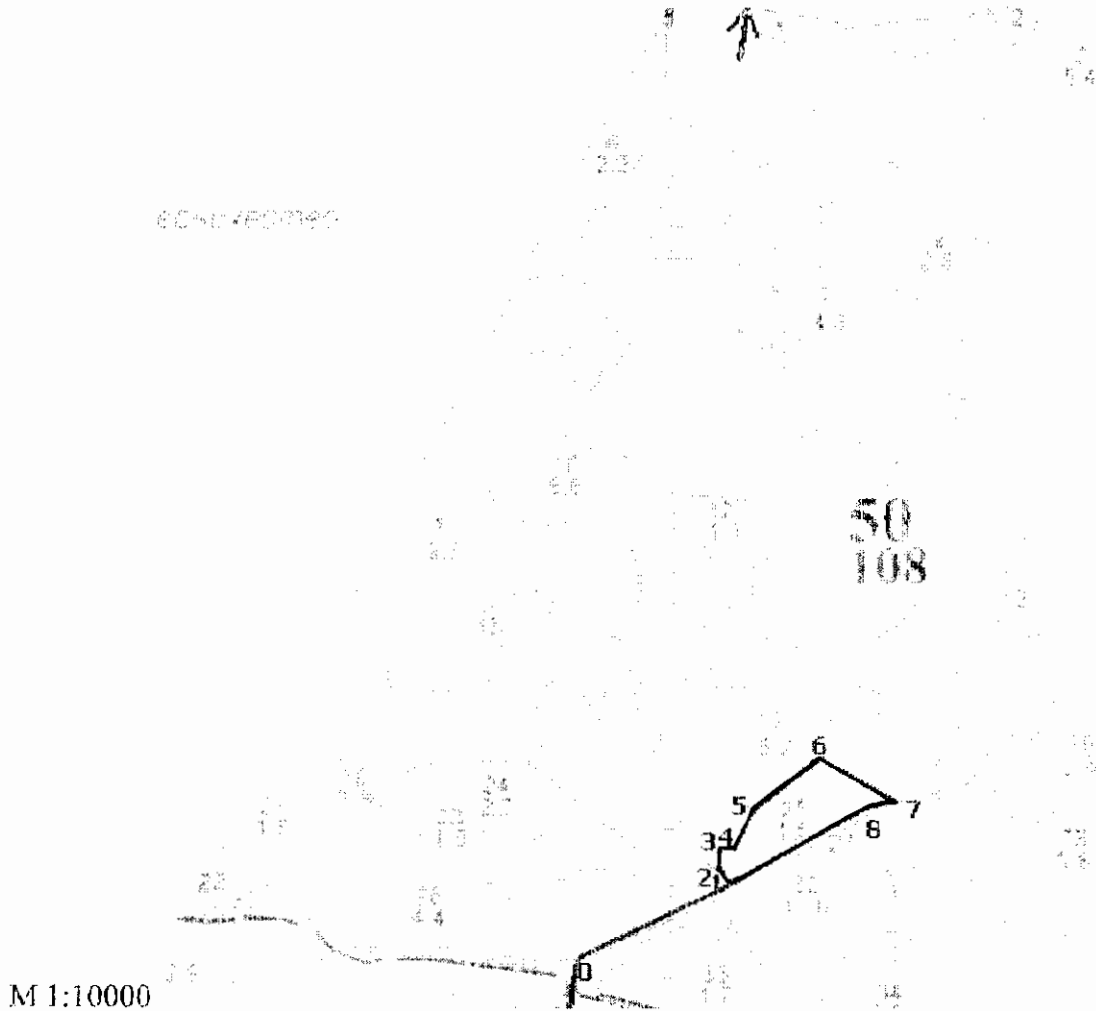
Примечание: НЗ - незаселенное, З - заселенное, О - отработанное вредителями.
Средняя по породе: Ель-3,1; Ольха серая-2,3; Береза-2,3

Е. С. Соловьев

Абрис участка

Западнодвинское участковое лесничество квартал 50, выдел 25 площадь 1,5га

м 1:10000



| № выдела | Ленты (круговой площадки) перечета | | | | |
|----------|------------------------------------|----------|-----------|-----------|-------------|
| | № ленты (площадки) | длина, м | ширина, м | радиус, м | площадь, га |
| 25 | <i>сплошной перелом</i> | | | | 1,5 |
| | | | | | |
| | | | | | |

| Номера точек | Координаты | Румбы линий | Длина, м |
|--------------|------------|-------------|----------|
| 0-1 | | СВ:54(54) | 224 |
| 1-2 | | СЗ:47(313) | 27 |
| 2-3 | | СЗ:19(350) | 24 |
| 3-4 | | СВ:75(73) | 21 |

В. Лорин

| | | | |
|-----|--|------------|-----|
| 4-5 | | СВ:14(14) | 52 |
| 5-6 | | СВ:42(42) | 115 |
| 6-7 | | ЮВ:70(111) | 116 |
| 7-8 | | ЮЗ:68(248) | 38 |
| 8-1 | | ЮЗ:51(231) | 207 |

Условные обозначения — *траншея участка*

Исполнитель работ по проведению лесопатологического обследования:

Ф.И.О. *Егоров В. С.* Подпись *Егоров*

Дата составления документа *26.10.2017* Телефон *52-31-93*

1. **Визуальное лесопатологическое обследование.***

Наземное Дистанционное

1.1. На площади 4,4 га фактическая таксационная характеристика лесного насаждения соответствует (не соответствует) таксационному описанию (нужное подчеркнуть).

Причины несоответствия Несоответствие таксационного описания (4,4 га)

Список участков с выявленными несоответствиями приведен в приложении 1 к настоящему Акту.

1.2. Лесные насаждения с нарушенной и утраченной устойчивостью выявлены на площади 4,4 га:

| Участковое лесничество | Урочище (дача) | Площадь, га | | Причина ослабления (гибели) |
|------------------------|----------------|----------------------------|----------------------------|-----------------------------|
| | | с нарушенной устойчивостью | с утраченной устойчивостью | |
| Западнодвинское | | 4,4 | | 466 |
| | | | | |
| | Итого | 4,4 | | |

Состояние обследованных лесных насаждений приведено в приложениях 1.1-1.4 к Акту в зависимости от метода проведения ЛПО.

1.3. В обследованных лесных участках прогнозируется:

| Прогноз | Площадь, га |
|--|-------------|
| Ослабление лесных насаждений | |
| Усыхание лесных насаждений различной степени | |
| Развитие очагов вредных организмов | |

1.4. Обнаружено загрязнение лесного участка отходами и выбросами:

Промышленными Бытовыми

| Вид загрязнения | Размеры загрязнения | | | Объем, кубм | Площадь загрязнения |
|-----------------|---------------------|-----------|-----------|-------------|---------------------|
| | длина, м | ширина, м | высота, м | | |
| | | | | | |
| | | | | | |

ЗАКЛЮЧЕНИЕ

Оценка текущего санитарного и лесопатологического состояния лесных насаждений, назначенные профилактические мероприятия по защите лесов, агитационные мероприятия:

В квартале № 50 выделе № 26 площадь 4,4 участковое лесничество Западнодвинское

наблюдается усыхание насаждения, необходимо проведение инструментального лесопатологического обследования, на всей площади выдела

Исполнитель работ по проведению лесопатологического обследования:

ФИО инженер-лесопатолог Егоров В.Г.

Подпись

Егоров

Дата обследования

02.08.2017

*Раздел включается в акт, в случае проведения лесопатологического обследования визуальным способом.

2. Инструментальное обследование лесного участка.*

2.1. Фактическая таксационная характеристика лесного насаждения соответствует
(не соответствует) (нужное подчеркнуть) таксационному описанию. Причины несоответствия:
Несоответствие таксационного описания на части выдела (4,4 га)

Ведомость лесных участков с выявленными несоответствиями таксационным описаниям
приведена в приложении 1 к Акту.

2.2. Состояние насаждений: с нарушенной устойчивостью
с утраченной устойчивостью

причины повреждения:
Губка корневая

стволовыми вредителями:

| Вид вредителя | Порода | Встречаемость (% заселенных деревьев) | Степень заселения (слабая, средняя, сильная) |
|---------------|--------|---------------------------------------|--|
| | | | |
| | | | |
| | | | |

Повреждено огнём:

| Вид пожара | Порода | Состояние корневых лап | | Состояние корневой шейки | | Подсушивание луба | |
|------------|--------|-----------------------------|----------------------------------|--|----------------------------------|--|----------------------------------|
| | | % поврежденных огнём корней | % деревьев с данным повреждением | ожог корневой шейки по окружности (1/4; 2/4; 3/4; более с 3/4) | % деревьев с данным повреждением | по окружности (1/4; 2/4; 3/4; более 3/4) | % деревьев с данным повреждением |
| | | | | | | | |
| | | | | | | | |
| | | | | | | | |

Поражено болезнями:

| Вид | Порода | Встречаемость (% заражённых деревьев) | Степень заражения (слабая, средняя, сильная) |
|----------------|--------|---------------------------------------|--|
| Губка корневая | Ель | 4 | единичная |
| | | | |
| | | | |

2.3. Выборке подлежит 9,0 % от запаса 13,1 % деревьев,

в том числе:

| | | | |
|--------------------|---------------|----------------------|--------------|
| ослабленных | _____ %, | (причины назначения) | _____ ; |
| сильно ослабленных | _____ %, | (причины назначения) | _____ ; |
| усыхающих | <u>3,4</u> %, | (причины назначения) | <u>466</u> ; |
| свежего сухостоя | <u>0,9</u> %, | | |
| свежего ветровала: | _____ %, | | |
| свежего бурелома | _____ %, | | |
| старого ветровала: | _____ %, | | |
| старого бурелома | _____ %, | | |
| старого сухостоя | <u>4,7</u> %, | | |
| аварийных | _____ %. | | |

466 - Губка корневая

2.4. Полнота лесного насаждения после уборки деревьев, подлежащих рубке, составит
Критическая полнота для данной категории лесных насаждений составляет

0,5 0,6
Егор

ЗАКЛЮЧЕНИЕ

С целью предотвращения негативных процессов или снижения ущерба от их воздействия назначено:

| Участковое лесничество | Урочище (дача) | Квартал | Выдел | Площадь выдела, га | Вид мероприятия | Площадь мероприятия, га | Порода | Запас на выдел, куб.м | Крайние сроки проведения |
|------------------------|----------------|---------|-------|--------------------|-----------------|-------------------------|--------|-----------------------|--------------------------|
| Западнодвинское | | 50 | 26 | 4,4 | ВСП | 4,4 | Б,Б,ОС | 111 | 2017 |

Ведомость перечета деревьев, назначенных в рубку, и лесного участка прилагаются (приложение 2 и 3 к Акту).

Меры по обеспечению возобновления:

Мероприятия, необходимые для предупреждения повреждения или поражения смежных насаждений

Сведения для расчета степени повреждения:

| | |
|--|-----------------------|
| год образования старого сухостоя | <u>Прошлые года</u> : |
| основная причина повреждения древесины | <u>466</u> : |
| дата проведения обследований | <u>02.08.2017</u> : |

Исполнитель работ по проведению лесопатологического обследования:

| | |
|-------------|-----------------------------|
| ФИО | <u>Егоров В.Г.</u> |
| Должность | <u>инженер-лесопатолог</u> |
| Организация | <u>ГБУ «ЛПЦ - Тверьлес»</u> |

Подпись 

* Раздел включается в акт в случае проведения лесопатологического обследования обследования инструментальным способом.

Ведомость лесных участков с выявленными несоответствиями таксационным описаниям

| Источник данных | Год проведения обследования | Номер квартала | Номер выдела | Площадь выдела, га | Целевое назначение лесов | Категория защитных лесов | Номер выдела лесопатологического | Площадь выдела лесопатологического | Выдела, га | Таксационная характеристика | | | | | | | | | | Заложено пробных площадей | |
|-----------------|-----------------------------|----------------|--------------|--------------------|--------------------------|--------------------------|----------------------------------|------------------------------------|------------|-----------------------------|--------|--------------|-------------------|---------------------|----------|-------------|--------------|---------|---------|---------------------------|-----------------|
| | | | | | | | | | | состав | порода | возраст, лет | средняя высота, м | средний диаметр, см | тип леса | тип условий | местоположен | полнота | бонитет | запас, куб. м/га | колличества, шт |
| ТО | 2006 | 50 | 26 | 4,4 | Эксплуатационные леса | | 1 | 4,4 | | Е | 95 | 24 | 28 | ЕПРЧ | С4 | 0,6 | 2 | 240 | 1 | 4,4 | |
| | | | | Е | | | | | | 75 | 24 | 28 | ЕПРЧ | С4 | 0,6 | 2 | 240 | | | | |
| Ф | | | | 4,4 | | | | | | | | | | | | | | | | | |

Примечание: несоответствие таксационному описанию из-за ошибки лесоустройства

ТО - таксационные описания

Ф - фактическая характеристика лесного насаждения


Исполнитель работ по проведению лесопатологического обследования:

ФИО инженер-лесопатолог Егоров В.Г.

Должность инженер-лесопатолог

Организация ГБУ «ЛПЦ - Тверьлес»

Подпись



Ведомость перечета деревьев, назначенных в рубку
ВРЕМЕННАЯ ПРОБНАЯ ПЛОЩАДЬ № _____

Субъект РФ Тверская область
Лесничество (лесопарк) Торопецкое Уч.лесничество Западнодвинское
Квартал 50 Выдел 26 Площадь, 4,4 га,
Номер очага вредных организмов _____ Размер пробной площади 0,4 га,
ленточный перечет

Таксационная характеристика:

тип леса ЕПРЧ состав 5ЕЗБ20С возраст 75 бонитет 2
полнота 0,6 запас на га 240 возобновление _____

Время и причина ослабления насаждения: _____ Прошлые года

Губка корневая

Тип очага вредных организмов: _____ эпизодический, хронический (подчеркнуть)
Фаза развития очага: _____ начальная, нарастания численности, собственно вспышка, кризис
(подчеркнуть)

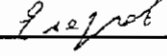
Состояние лесного насаждения, намечаемые мероприятия: _____ ослабленное
_____ ВСП

Средневзвешенная категория состояния насаждения составляет _____ 2,3

ВСП - выборочная санитарная рубка

Исполнитель работ по проведению лесопатологического обследования:

Дата составления документа: 25.10.2017 Телефон 52-31-93

ФИО Егоров В.Г. Подпись 
Должность инженер-лесопатолог
Организация ГБУ «ЛПЦ - Тверьлес»

ВЕДОМОСТЬ ПЕРЕЧЕТА ДЕРЕВЬЕВ

Порода: Ель

| Ступени толщины, см | Количество деревьев по категориям состояния, шт. | | | | | | | | | | | | | | | | Всего деревьев по ступеням толщины | |
|---------------------------|--|------|------|-----|---|-----|---|-----|----|----|-------------------|----|----|-------------------|----|----|------------------------------------|-------------------------------|
| | I | II | III | IV | | V | | VI | | | ветровал, бурелом | | | аварийные деревья | | | шт. | в том числе подлежат рубке, % |
| | | | | НЗ | З | НЗ | З | НЗ | З | О | НЗ | З | О | НЗ | З | О | | |
| 1 | 2 | 3 | 4 | 5 | 6 | 7 | 8 | 9 | 10 | 11 | 12 | 13 | 14 | 15 | 16 | 17 | 18 | 19 |
| 8 | | | | | | | | | | | | | | | | | | |
| 12 | | | | | | | | | | | | | | | | | | |
| 16 | 2 | 2 | | | | | | | | | | | | | | | 4 | |
| 20 | 2 | 9 | 1 | 1 | | 1 | | 1 | | | | | | | | | 15 | 20,0 |
| 24 | 5 | 2 | 1 | | | 1 | | 2 | | | | | | | | | 11 | 27,3 |
| 28 | 1 | 2 | 7 | 1 | | | | 2 | | | | | | | | | 13 | 23,1 |
| 32 | 3 | | 5 | | | | | | | | | | | | | | 8 | |
| 36 | 1 | 4 | 1 | | | | | | | | | | | | | | 6 | |
| 40 | | 2 | 2 | | | | | | | | | | | | | | 4 | |
| 44 | 2 | | | | | | | | | | | | | | | | 2 | |
| 48 | | | | | | | | | | | | | | | | | | |
| 52 | | | | | | | | | | | | | | | | | | |
| 56 | | | | | | | | | | | | | | | | | | |
| 60 | | | | | | | | | | | | | | | | | | |
| Итого число стволов, шт. | 16 | 21 | 17 | 2 | | 2 | | 5 | | | | | | | | | 63 | |
| Итого, % от числа стволов | 10,5 | 13,8 | 11,2 | 1,3 | | 1,3 | | 3,3 | | | | | | | | | 41,4 | 5,9 |
| Итого запас, кубм | 13 | 15 | 16 | 1 | | 1 | | 3 | | | | | | | | | 48 | |
| Итого, % от запаса | 14,3 | 16,2 | 17,6 | 1,2 | | 0,9 | | 3,1 | | | | | | | | | 53,3 | 5,2 |

Порода: Береза

| Ступени толщины, см | Количество деревьев по категориям состояния, шт. | | | | | | | | | | | | | | | | Всего деревьев по ступеням толщины | |
|---------------------------|--|------|-----|----|---|----|---|-----|----|----|-------------------|----|----|-------------------|----|----|------------------------------------|-------------------------------|
| | I | II | III | IV | | V | | VI | | | ветровал, бурелом | | | аварийные деревья | | | шт. | в том числе подлежат рубке, % |
| | | | | НЗ | З | НЗ | З | НЗ | З | О | НЗ | З | О | НЗ | З | О | | |
| 1 | 2 | 3 | 4 | 5 | 6 | 7 | 8 | 9 | 10 | 11 | 12 | 13 | 14 | 15 | 16 | 17 | 18 | 19 |
| 8 | | | | | | | | | | | | | | | | | | |
| 12 | | | | | | | | | | | | | | | | | | |
| 16 | | 2 | 1 | | | | | 5 | | | | | | | | | 8 | 62,5 |
| 20 | 2 | 17 | 2 | | | | | 1 | | | | | | | | | 22 | 4,5 |
| 24 | 2 | 2 | 2 | | | | | | | | | | | | | | 6 | |
| 28 | 1 | 6 | 3 | | | | | | | | | | | | | | 10 | |
| 32 | 1 | 4 | 3 | | | | | | | | | | | | | | 8 | |
| 36 | | 1 | | | | | | | | | | | | | | | 1 | |
| 40 | | | | | | | | | | | | | | | | | | |
| 44 | | | | | | | | | | | | | | | | | | |
| 48 | | | | | | | | | | | | | | | | | | |
| 52 | | | | | | | | | | | | | | | | | | |
| 56 | | | | | | | | | | | | | | | | | | |
| Итого число стволов, шт. | 6 | 32 | 11 | | | | | 6 | | | | | | | | | 55 | |
| Итого, % от числа стволов | 3,9 | 21,1 | 7,2 | | | | | 3,9 | | | | | | | | | 36,2 | 3,9 |
| Итого запас, кубм | 2,9 | 14,3 | 6,0 | | | | | 1,1 | | | | | | | | | 24,3 | |
| Итого, % от запаса | 3,2 | 15,9 | 6,6 | | | | | 1,3 | | | | | | | | | 27,0 | 1,3 |

Егорь

Порода: **Осина**

| Ступени толщины, см | Количество деревьев по категориям состояния, шт. | | | | | | | | | | | | | | | | Всего деревьев по ступеням толщины | |
|---------------------------|--|------|-----|-----|---|----|---|----|-----|----|-------------------|----|----|-------------------|----|----|------------------------------------|-------------------------------|
| | I | II | III | IV | | V | | VI | | | ветровал, бурелом | | | аварийные деревья | | | шт. | в том числе подлежат рубке, % |
| | | | | НЗ | З | НЗ | З | НЗ | З | О | НЗ | З | О | НЗ | З | О | | |
| 1 | 2 | 3 | 4 | 5 | 6 | 7 | 8 | 9 | 10 | 11 | 12 | 13 | 14 | 15 | 16 | 17 | 18 | 19 |
| 8 | | | | | | | | | | | | | | | | | | |
| 12 | | | | | | | | | | 1 | | | | | | | 1 | 100,0 |
| 16 | | 5 | | 1 | | | | | | 1 | | | | | | | 7 | 28,6 |
| 20 | 1 | 9 | 2 | | | | | | | | | | | | | | 12 | |
| 24 | 1 | 2 | 1 | | | | | | | | | | | | | | 4 | |
| 28 | 2 | 1 | | 1 | | | | | | | | | | | | | 4 | 25,0 |
| 32 | | 2 | 1 | 1 | | | | | | | | | | | | | 4 | 25,0 |
| 36 | 1 | | 1 | | | | | | | | | | | | | | 2 | |
| 40 | | | | | | | | | | | | | | | | | | |
| 44 | | | | | | | | | | | | | | | | | | |
| 48 | | | | | | | | | | | | | | | | | | |
| 52 | | | | | | | | | | | | | | | | | | |
| 56 | | | | | | | | | | | | | | | | | | |
| 60 | | | | | | | | | | | | | | | | | | |
| Итого число стволов, шт. | 5 | 19 | 5 | 3 | | | | | 2 | | | | | | | | 34 | |
| Итого, % от числа стволов | 3,3 | 12,5 | 3,3 | 2,0 | | | | | 1,3 | | | | | | | | 22,4 | 3,3 |
| Итого запас, кубм | 3,8 | 8,0 | 3,7 | 2,0 | | | | | 0,3 | | | | | | | | 17,7 | |
| Итого, % от запаса | 4,2 | 8,9 | 4,1 | 2,2 | | | | | 0,3 | | | | | | | | 19,7 | 2,5 |

Евгений

Итоговая

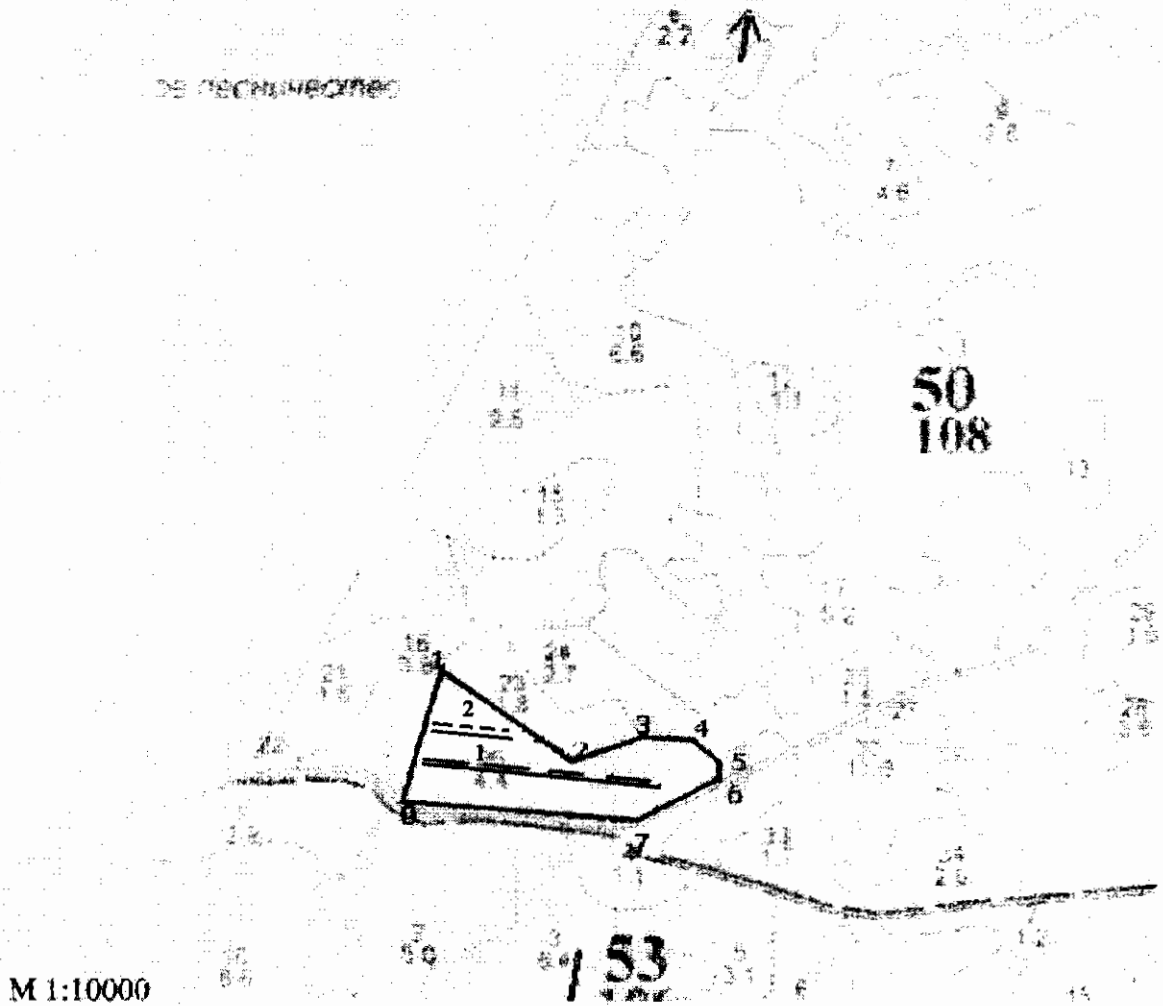
| Ступени толщины, см | Количество деревьев по категориям состояния, шт. | | | | | | | | | | | | | | | | Всего деревьев по ступеням | |
|---------------------------|--|------|------|-----|---|-----|---|-----|----|----|-------------------|----|----|-------------------|----|----|----------------------------|-------------------------------|
| | I | II | III | IV | | V | | VI | | | ветровал, бурелом | | | аварийные деревья | | | шт. | в том числе подлежат рубке, % |
| | | | | НЗ | З | НЗ | З | НЗ | З | О | НЗ | З | О | НЗ | З | О | | |
| 1 | 2 | 3 | 4 | 5 | 6 | 7 | 8 | 9 | 10 | 11 | 12 | 13 | 14 | 15 | 16 | 17 | 18 | 19 |
| 8 | | | | | | | | | | | | | | | | | | |
| 12 | | | | | | | | | | 1 | | | | | | | 1 | 100,0 |
| 16 | 2 | 9 | 1 | 1 | | | | 5 | | 1 | | | | | | | 19 | 36,8 |
| 20 | 5 | 35 | 5 | 1 | | 1 | | 2 | | | | | | | | | 49 | 8,2 |
| 24 | 8 | 6 | 4 | | | 1 | | 2 | | | | | | | | | 21 | 14,3 |
| 28 | 4 | 9 | 10 | 2 | | | | 2 | | | | | | | | | 27 | 14,8 |
| 32 | 4 | 6 | 9 | 1 | | | | | | | | | | | | | 20 | 5,0 |
| 36 | 2 | 5 | 2 | | | | | | | | | | | | | | 9 | |
| 40 | | 2 | 2 | | | | | | | | | | | | | | 4 | |
| 44 | 2 | | | | | | | | | | | | | | | | 2 | |
| 48 | | | | | | | | | | | | | | | | | | |
| 52 | | | | | | | | | | | | | | | | | | |
| 56 | | | | | | | | | | | | | | | | | | |
| 60 | | | | | | | | | | | | | | | | | | |
| Итого число стволов, шт. | 27 | 72 | 33 | 5 | | 2 | | 13 | | | | | | | | | 152 | 20 |
| Итого, % от числа стволов | 17,8 | 47,4 | 21,7 | 3,3 | | 1,3 | | 8,5 | | | | | | | | | 100 | 13,1 |
| Итого запас, кубм | 19,6 | 36,9 | 25,6 | 3,1 | | 0,8 | | 4,2 | | | | | | | | | 90,1 | 8,1 |
| Итого, % от запаса | 21,7 | 40,9 | 28,4 | 3,4 | | 0,9 | | 4,7 | | | | | | | | | 100 | 9,0 |

Примечание: НЗ - незаселенное, З - заселенное, О - отработанное вредителями.
Средняя по породе: Ель-2,3; Береза-2,3; Осина-2,3

Абрис участка

Западнодвинское участковое лесничество квартал 50, выдел 26 площадь 4,4га

М 1:10000



| № выдела | Ленты (круговой площадки) перечета | | | | |
|----------|------------------------------------|----------|-----------|-----------|-------------|
| | № ленты (площадки) | длина, м | ширина, м | радиус, м | площадь, га |
| 26 | 1 | 300 | 10 | | 0,30 |
| | 2 | 100 | 10 | | 0,10 |
| | | | | Итого: | 0,40 |

| Номера точек | Координаты | Румбы линий | Длина, м |
|--------------|------------------------|-------------|----------|
| 0-1 | 56.53.32.8/032.01.16.2 | СВ:6(6) | 185 |
| 1-2 | 56.53.37.9/032.01.18.4 | ЮВ:65(115) | 219 |
| 2-3 | 56.53.33.8/032.01.29.0 | СВ:58(58) | 98 |
| 3-4 | 56.53.35.1/032.01.34.2 | СВ:85(84) | 64 |

Егорев

| | | | |
|-----|------------------------|------------|-----|
| 4-5 | 56.53.35.1/032.01.38.3 | ЮВ:57(122) | 51 |
| 5-6 | 56.53.33.8/032.01.40.4 | ЮВ:2(178) | 19 |
| 6-7 | 56.53.33.0/032.01.39.8 | ЮЗ:52(232) | 126 |
| 7-0 | 56.53.31.6/032.01.34.6 | ЮЗ:85(265) | 309 |

Условные обозначения — граница участка
 == граница участка

Исполнитель работ по проведению лесопатологического обследования:

Ф.И.О. Егоров В. В. Подпись Егоров

Дата составления документа 26.10.2017 Телефон 5231-93

1. Визуальное лесопатологическое обследование.*

Наземное Дистанционное

1.1. На площади 6,7 га фактическая таксационная характеристика лесного насаждения соответствует (не соответствует) таксационному описанию (нужное подчеркнуть).

Причины несоответствия _____

Список участков с выявленными несоответствиями приведен в приложении 1 к настоящему Акту.

1.2. Лесные насаждения с нарушенной и утраченной устойчивостью выявлены на площади 3,3 га:

| Участковое лесничество | Урочище (дача) | Площадь, га | | Причина ослабления (гибели) |
|------------------------|----------------|----------------------------|----------------------------|-----------------------------|
| | | с нарушенной устойчивостью | с утраченной устойчивостью | |
| Западнодвинское | | | 3,3 | 466 |
| Итого | | | 3,3 | |

Состояние обследованных лесных насаждений приведено в приложениях 1.1-1.4 к Акту в зависимости от метода проведения ЛПО.

1.3. В обследованных лесных участках прогнозируется:

| Прогноз | Площадь, га |
|--|-------------|
| Ослабление лесных насаждений | |
| Усыхание лесных насаждений различной степени | |
| Развитие очагов вредных организмов | |

1.4. Обнаружено загрязнение лесного участка отходами и выбросами:

Промышленными Бытовыми

| Вид загрязнения | Размеры загрязнения | | | Объем, кубм | Площадь загрязнения |
|-----------------|---------------------|-----------|-----------|-------------|---------------------|
| | длина, м | ширина, м | высота, м | | |
| | | | | | |
| | | | | | |

ЗАКЛЮЧЕНИЕ

Оценка текущего санитарного и лесопатологического состояния лесных насаждений, назначенные профилактические мероприятия по защите лесов, агитационные мероприятия:

В квартале № 50 выделе № 31 площадь 3,3 участковое лесничество Западнодвинское

наблюдается усыхание насаждения, необходимо проведение инструментального лесопатологического обследования, на оставшейся площади выдела 3,4 га мероприятия не назначаются

Исполнитель работ по проведению лесопатологического обследования:

ФИО Инженер-лесопатолог Егоров В.Г.

Подпись

Дата обследования

04.08.2017

*Раздел включается в акт, в случае проведения лесопатологического обследования визуальным способом.

2. Инструментальное обследование лесного участка.*

2.1. Фактическая таксационная характеристика лесного насаждения соответствует
(не соответствует) (нужное подчеркнуть) таксационному описанию. Причины несоответствия:

Ведомость лесных участков с выявленными несоответствиями таксационным описаниям
приведена в приложении 1 к Акту.

2.2. Состояние насаждений: с нарушенной устойчивостью
с утраченной устойчивостью

причины повреждения:

Губка корневая, Трутовик ложный осиновый

стволовыми вредителями:

| Вид вредителя | Порода | Встречаемость (% заселенных деревьев) | Степень заселения (слабая, средняя, сильная) |
|---------------|--------|---------------------------------------|--|
| | | | |
| | | | |
| | | | |
| | | | |

Повреждено огнём:

| Вид пожара | Порода | Состояние корневых лап | | Состояние корневой шейки | | Подсушивание луба | |
|------------|--------|-----------------------------|----------------------------------|--|----------------------------------|--|----------------------------------|
| | | % поврежденных огнём корней | % деревьев с данным повреждением | Ожог корневой шейки по окружности (1/4; 2/4; 3/4; более 3/4) | % деревьев с данным повреждением | по окружности (1/4; 2/4; 3/4; более 3/4) | % деревьев с данным повреждением |
| | | | | | | | |
| | | | | | | | |
| | | | | | | | |
| | | | | | | | |

Поражено болезнями:

| Вид | Порода | Встречаемость (% заражённых деревьев) | Степень заражения (слабая, средняя, сильная) |
|--------------------------|--------|---------------------------------------|--|
| Губка корневая | Ель | 8 | единичная |
| Трутовик ложный осиновый | Оси́на | 9 | единичная |
| | | | |

2.3. Выборке подлежит 47,3 % от запаса 36,2 % деревьев,

в том числе:

ослабленных _____ %, (причины назначения) _____ ;
 сильно ослабленных _____ %, (причины назначения) _____ ;
 усыхающих 44,3 %, (причины назначения) 466 358 ;
 свежего сухостоя 0,6 %,
 свежего ветровала: _____ %,
 свежего бурелома _____ %,
 старого ветровала: _____ %,
 старого бурелома _____ %,
 старого сухостоя 2,4 %,
 аварийных _____ %.

466 - Губка корневая

358 - Трутовик ложный осиновый

2.4. Полнота лесного насаждения после уборки деревьев, подлежащих рубке, составит
Критическая полнота для данной категории лесных насаждений составляет

0,5 0,3

ЗАКЛЮЧЕНИЕ

С целью предотвращения негативных процессов или снижения ущерба от их воздействия назначено:

| Участковое лесничество | Урочище (дача) | Квартал | Выдел | Площадь выдела, га | Вид мероприятия | Площадь мероприятия, га | Порода | Запас на выдел, куб.м | Крайние сроки проведения |
|------------------------|----------------|---------|-------|--------------------|-----------------|-------------------------|--------|-----------------------|--------------------------|
| Западнодвинское | | 50 | 31 | 6,7 | ССР | 3,3 | ББ,ОС | 816 | 2017 |

Ведомость перечета деревьев, назначенных в рубку, и лесного участка прилагаются (приложение 2 и 3 к Акту).

Меры по обеспечению возобновления:

Искусственное лесовосстановление

Мероприятия, необходимые для предупреждения повреждения или поражения смежных насаждений

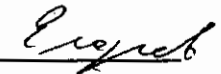
Сведения для расчета степени повреждения:

| | |
|--|-----------------------|
| год образования старого сухостоя | <u>Прошлые года</u> ; |
| основная причина повреждения древесины | <u>466</u> ; |
| дата проведения обследований | <u>04.08.2017</u> ; |

Исполнитель работ по проведению лесопатологического обследования:

| | |
|-------------|-----------------------------|
| ФИО | <u>Егоров В.Г.</u> |
| Должность | <u>инженер-лесопатолог</u> |
| Организация | <u>ГБУ «ЛПЦ - Тверьлес»</u> |

Подпись



* Раздел включается в акт в случае проведения лесопатологического обследования обследования инструментальным способом.

Ведомость перечета деревьев, назначенных в рубку

ВРЕМЕННАЯ ПРОБНАЯ ПЛОЩАДЬ № _____

Субъект РФ Тверская область

Лесничество (лесопарк) Торопецкое Уч.лесничество Западнодвинское

Квартал 50 Выдел 31 Площадь, 3,3 га,

Номер очага вредных организмов _____ Размер пробной площади 3,3 га,
сплошной (подеревный) перечет

Таксационная характеристика:

тип леса ЕКИС состав БЕЗБ10С возраст 95 бонитет 2

полнота 0,6 запас на га 250 возобновление _____

Время и причина ослабления насаждения: _____ Прошлые года

Губка корневая, Трутовик ложный осяновый

Тип очага вредных организмов: _____ эпизодический, хронический (подчеркнуть)

Фаза развития очага: _____ начальная, нарастания численности, собственно вспышка, кризис
(подчеркнуть)

Состояние лесного насаждения, намечаемые мероприятия: _____ сильно ослабленное

_____ ССР

Средневзвешенная категория состояния насаждения составляет _____ 3,0

ССР - сплошная санитарная рубка

Исполнитель работ по проведению лесопатологического обследования:

Дата составления документа: 25.10.2017 Телефон 52-31-93

ФИО Егоров В.Г. Подпись 

Должность инженер-лесопатолог

Организация ГБУ «ЛПЦ - Тверьлес»

ВЕДОМОСТЬ ПЕРЕЧЕТА ДЕРЕВЬЕВ

Порода: Ель

| Ступени толщины, см | Количество деревьев по категориям состояния, шт. | | | | | | | | | | | | | | | | Всего деревьев по ступеням толщины | |
|---------------------------|--|-----|------|------|---|-----|---|-----|----|----|-------------------|----|----|-------------------|----|----|------------------------------------|-------------------------------|
| | I | II | III | IV | | V | | VI | | | ветровал, бурелом | | | аварийные деревья | | | шт. | в том числе подлежат рубке, % |
| | | | | НЗ | З | НЗ | З | НЗ | З | О | НЗ | З | О | НЗ | З | О | | |
| 1 | 2 | 3 | 4 | 5 | 6 | 7 | 8 | 9 | 10 | 11 | 12 | 13 | 14 | 15 | 16 | 17 | 18 | 19 |
| 8 | | | | | | | | | | | | | | | | | | |
| 12 | 2 | 5 | 8 | | | | 2 | | | 2 | | | | | | | 19 | 21,1 |
| 16 | 2 | 3 | 11 | 3 | | | 2 | | | 5 | | | | | | | 26 | 38,5 |
| 20 | 4 | 5 | 14 | 7 | | | 3 | | | 1 | | | | | | | 34 | 32,4 |
| 24 | 12 | 6 | 19 | 37 | | | 3 | | | 11 | | | | | | | 88 | 58,0 |
| 28 | 2 | 7 | 25 | 52 | | | 1 | | | 15 | | | | | | | 102 | 66,7 |
| 32 | 3 | 9 | 17 | 85 | | | | | | | | | | | | | 114 | 74,6 |
| 36 | 4 | 1 | 27 | 72 | | | | | | | | | | | | | 104 | 69,2 |
| 40 | 1 | 1 | 14 | 16 | | | | | | | | | | | | | 32 | 50,0 |
| 44 | | 5 | 3 | 14 | | | | | | | | | | | | | 22 | 63,6 |
| 48 | | 2 | 2 | 8 | | | | | | | | | | | | | 12 | 66,7 |
| 52 | | | | | | | | | | | | | | | | | | |
| 56 | | | | | | | | | | | | | | | | | | |
| 60 | | | | | | | | | | | | | | | | | | |
| Итого число стволов, шт. | 30 | 44 | 140 | 294 | | 11 | | 34 | | | | | | | | | 553 | |
| Итого, % от числа стволов | 2,8 | 4,1 | 13,1 | 27,6 | | 1,0 | | 3,2 | | | | | | | | | 51,8 | 31,8 |
| Итого запас, кубм | 19 | 39 | 125 | 322 | | 4 | | 18 | | | | | | | | | 527 | |
| Итого, % от запаса | 2,4 | 4,8 | 15,3 | 39,5 | | 0,5 | | 2,2 | | | | | | | | | 64,5 | 42,2 |

Порода: Береза

| Ступени толщины, см | Количество деревьев по категориям состояния, шт. | | | | | | | | | | | | | | | | Всего деревьев по ступеням толщины | |
|---------------------------|--|-------|------|----|---|-----|---|-----|----|----|-------------------|----|----|-------------------|----|----|------------------------------------|-------------------------------|
| | I | II | III | IV | | V | | VI | | | ветровал, бурелом | | | аварийные деревья | | | шт. | в том числе подлежат рубке, % |
| | | | | НЗ | З | НЗ | З | НЗ | З | О | НЗ | З | О | НЗ | З | О | | |
| 1 | 2 | 3 | 4 | 5 | 6 | 7 | 8 | 9 | 10 | 11 | 12 | 13 | 14 | 15 | 16 | 17 | 18 | 19 |
| 8 | | | | | | | | | | | | | | | | | | |
| 12 | 12 | 5 | 2 | | | | | | | | | | | | | | 19 | |
| 16 | 16 | 29 | 15 | | | 1 | | 2 | | | | | | | | | 63 | 4,8 |
| 20 | 11 | 37 | 27 | | | 1 | | 1 | | 1 | | | | | | | 78 | 3,8 |
| 24 | 29 | 47 | 16 | | | | | | | | | | | | | | 92 | |
| 28 | 24 | 17 | 2 | | | | | | | | | | | | | | 43 | |
| 32 | 12 | 38 | 4 | | | | | | | | | | | | | | 54 | |
| 36 | 4 | 16 | 7 | | | | | | | | | | | | | | 27 | |
| 40 | | 11 | 17 | | | | | | | | | | | | | | 28 | |
| 44 | | | | | | | | | | | | | | | | | | |
| 48 | | | | | | | | | | | | | | | | | | |
| 52 | | | | | | | | | | | | | | | | | | |
| 56 | | | | | | | | | | | | | | | | | | |
| Итого число стволов, шт. | 108 | 200 | 90 | | | 2 | | 4 | | | | | | | | | 404 | |
| Итого, % от числа стволов | 10,1 | 18,7 | 8,4 | | | 0,2 | | 0,4 | | | | | | | | | 37,9 | 0,6 |
| Итого запас, кубм | 48,7 | 111,8 | 53,7 | | | 0,5 | | 0,9 | | | | | | | | | 215,6 | |
| Итого, % от запаса | 6,0 | 13,7 | 6,6 | | | 0,1 | | 0,1 | | | | | | | | | 26,4 | 0,2 |

Р. М. Руб

Порода: Осина

| Ступени толщины, см | Количество деревьев по категориям состояния, шт. | | | | | | | | | | | | | | | | Всего деревьев по ступеням толщины | |
|---------------------------|--|------|------|------|---|----|---|-----|----|----|-------------------|----|----|-------------------|----|----|------------------------------------|-------------------------------|
| | I | II | III | IV | | V | | VI | | | ветровал, бурелом | | | аварийные деревья | | | шт. | в том числе подлежат рубке, % |
| | | | | НЗ | З | НЗ | З | НЗ | З | О | НЗ | З | О | НЗ | З | О | | |
| 1 | 2 | 3 | 4 | 5 | 6 | 7 | 8 | 9 | 10 | 11 | 12 | 13 | 14 | 15 | 16 | 17 | 18 | 19 |
| 8 | | | | | | | | | | | | | | | | | | |
| 12 | | | | | | | | | | | | | | | | | | |
| 16 | 7 | 9 | 2 | | | | | | | 1 | | | | | | | 19 | 5,3 |
| 20 | 7 | 2 | 8 | 1 | | | | | | | | | | | | | 18 | 5,6 |
| 24 | 4 | 9 | 3 | 5 | | | | | | 1 | | | | | | | 22 | 27,3 |
| 28 | 2 | 6 | 4 | 9 | | | | | | | | | | | | | 21 | 42,9 |
| 32 | 1 | 2 | 1 | 15 | | | | | | | | | | | | | 19 | 78,9 |
| 36 | | 1 | 1 | 5 | | | | | | | | | | | | | 7 | 71,4 |
| 40 | | | | 4 | | | | | | | | | | | | | 4 | 100,0 |
| 44 | | | | | | | | | | | | | | | | | | |
| 48 | | | | | | | | | | | | | | | | | | |
| 52 | | | | | | | | | | | | | | | | | | |
| 56 | | | | | | | | | | | | | | | | | | |
| 60 | | | | | | | | | | | | | | | | | | |
| Итого число стволов, шт. | 21 | 29 | 19 | 39 | | | | 2 | | | | | | | | | 110 | |
| Итого, % от числа стволов | 2,0 | 2,7 | 1,8 | 3,6 | | | | 0,2 | | | | | | | | | 10,3 | 3,8 |
| Итого запас, кубм | 8,5 | 15,2 | 10,2 | 39,3 | | | | 0,7 | | | | | | | | | 73,8 | |
| Итого, % от запаса | 1,0 | 1,9 | 1,3 | 4,8 | | | | 0,1 | | | | | | | | | 9,0 | 4,9 |

Слепов

Итоговая

| Ступени толщины, см | Количество деревьев по категориям состояния, шт. | | | | | | | | | | | | | | | | Всего деревьев по ступеням | | | | |
|---------------------------|--|-------|-------|-------|-----|---|-----|---|------|----|----|----|----|-------------------|----|----|----------------------------|-------|-------|-----|-------------------------------|
| | I | | II | | III | | IV | | V | | VI | | | ветровал, бурелом | | | аварийные деревья | | | шт. | в том числе подлежат рубке, % |
| | | | | | НЗ | З | НЗ | З | НЗ | З | О | НЗ | З | О | НЗ | З | О | | | | |
| 1 | 2 | 3 | 4 | 5 | 6 | 7 | 8 | 9 | 10 | 11 | 12 | 13 | 14 | 15 | 16 | 17 | 18 | 19 | | | |
| 8 | | | | | | | | | | | | | | | | | | | | | |
| 12 | 14 | 10 | 10 | | | | 2 | | | 2 | | | | | | | | 38 | 10,5 | | |
| 16 | 25 | 41 | 28 | 3 | | 1 | 2 | 2 | | 6 | | | | | | | | 108 | 13,0 | | |
| 20 | 22 | 44 | 49 | 8 | | 1 | 3 | 1 | | 2 | | | | | | | | 130 | 11,5 | | |
| 24 | 45 | 62 | 38 | 42 | | | 3 | | | 12 | | | | | | | | 202 | 28,2 | | |
| 28 | 28 | 30 | 31 | 61 | | | 1 | | | 15 | | | | | | | | 166 | 46,4 | | |
| 32 | 16 | 49 | 22 | 100 | | | | | | | | | | | | | | 187 | 53,5 | | |
| 36 | 8 | 18 | 35 | 77 | | | | | | | | | | | | | | 138 | 55,8 | | |
| 40 | 1 | 12 | 31 | 20 | | | | | | | | | | | | | | 64 | 31,3 | | |
| 44 | | 5 | 3 | 14 | | | | | | | | | | | | | | 22 | 63,6 | | |
| 48 | | 2 | 2 | 8 | | | | | | | | | | | | | | 12 | 66,7 | | |
| 52 | | | | | | | | | | | | | | | | | | | | | |
| 56 | | | | | | | | | | | | | | | | | | | | | |
| 60 | | | | | | | | | | | | | | | | | | | | | |
| Итого число стволов, шт. | 159 | 273 | 249 | 333 | | | 13 | | 40 | | | | | | | | | 1067 | 386 | | |
| Итого, % от числа стволов | 14,9 | 25,6 | 23,3 | 31,3 | | | 1,2 | | 3,7 | | | | | | | | | 100 | 36,2 | | |
| Итого запас, кубм | 76,6 | 165,9 | 188,5 | 361,2 | | | 4,2 | | 19,6 | | | | | | | | | 816,0 | 385,0 | | |
| Итого, % от запаса | 9,4 | 20,3 | 23,1 | 44,3 | | | 0,6 | | 2,4 | | | | | | | | | 100 | 47,3 | | |

Примечание:

НЗ - незаселенное, З - заселенное, О - отработанное вредителями.

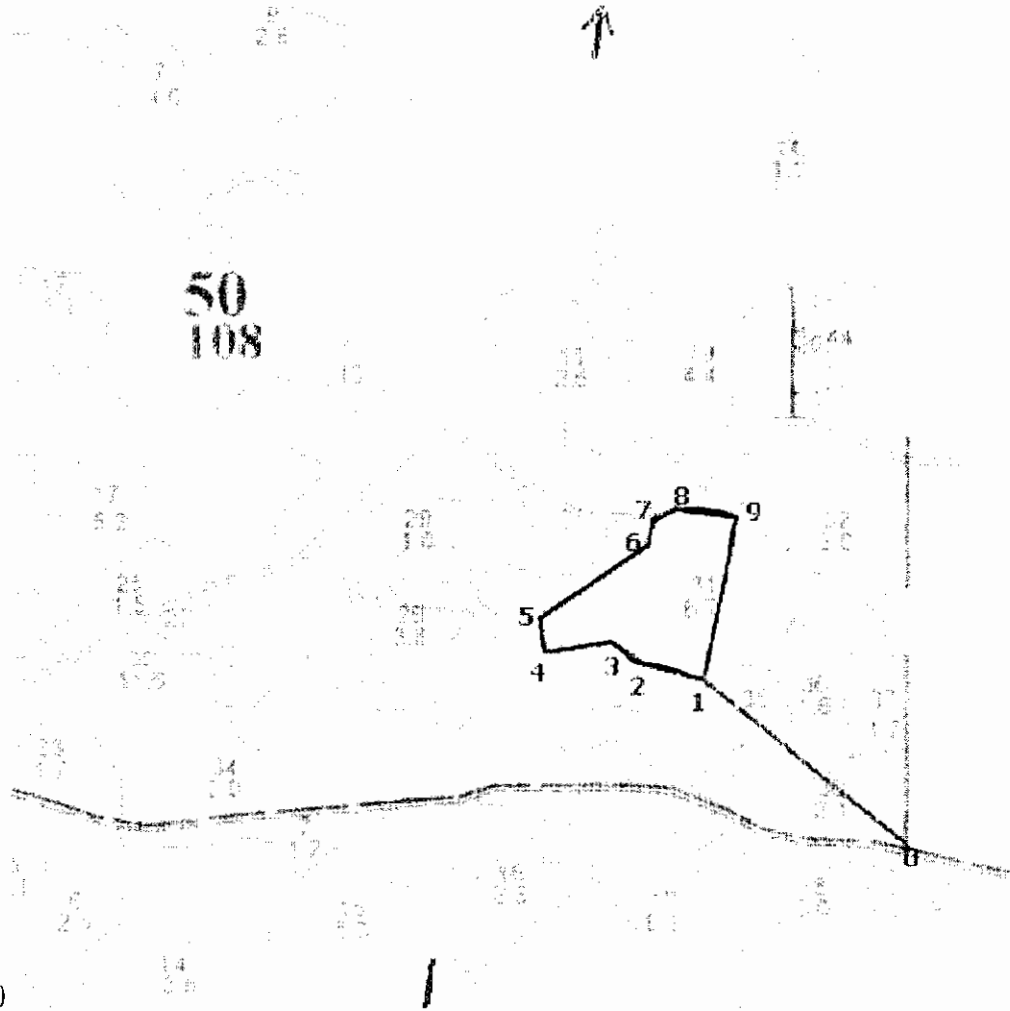
Средняя по породе: Ель-3,5; Береза-2; Осина-3,1

Рябов

Абрис участка

Западнодвинское участковое лесничество квартал 50, выдел 31 площадь 3,3га

М 1:10000



М 1:10000

| № выдела | Ленты (круговой площадки) перечета | | | | |
|----------|------------------------------------|----------|-----------|-----------|-------------|
| | № ленты (площадки) | длина, м | ширина, м | радиус, м | площадь, га |
| 31 | сплошной выдел | | | | 3,3 |
| | | | | | |
| | | | | | |

| Номера точек | Координаты | Румбы линий | Длина, м |
|--------------|------------------------|-------------|----------|
| 0-1 | | СЗ:61(299) | 345 |
| 1-2 | 56,53,33,9/032,02,35,5 | СЗ:85(275) | 82 |
| 2-3 | 56,53,34,6/032,02,30,7 | СЗ:64(296) | 49 |
| 3-4 | 56,53,35,5/032,02,28,5 | ЮЗ:72(252) | 91 |

Е. Лопухов

| | | | |
|-----|------------------------|------------|-----|
| 4-5 | 56.53.35,2/032.02.23.3 | СЗ:20(340) | 46 |
| 5-6 | 56.53.36,6/032.02.22,8 | СВ:47(47) | 168 |
| 6-7 | 56.53.39,6/032.02.31,3 | СВ:8(9) | 42 |
| 7-8 | 56.53.41,2/032.02.32,5 | СВ:59(59) | 37 |
| 8-9 | 56.53.41.2/032.02.33,5 | СВ:90(90) | 75 |
| 9-1 | 56.53.40,8/032.02.38,1 | ЮЗ:2(182) | 220 |

Условные обозначения — граница участка

Исполнитель работ по проведению лесопатологического обследования:

Ф.И.О. Егоров В.В. Подпись Егоров

Дата составления документа 26.10.2017 Телефон 52-51-93