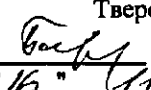


"УТВЕРЖДАЮ"  
Министр лесного хозяйства  
Тверской области  
 Барышков В.В.  
"16" "11" 2017 г.

Акт  
лесопатологического обследования № 882  
лесных насаждений Торопецкого лесничества (лесопарка)  
Тверской области (субъекта Российской Федерации)

Способ лесопатологического обследования:

1. Визуальный   
2. Инструментальный

Место проведения

Участковое лесничество	Урочище (дача)	Квартал (кварталы)	Выдел (выделы)	Площадь, га
Западнодвинское		130	12	1,2

Лесопатологическое обследование проведено на общей площади 1,2 га.

1. **Визуальное лесопатологическое обследование.\***

Наземное  Дистанционное

1.1. На площади 1,2 га фактическая таксационная характеристика лесного насаждения соответствует (не соответствует) таксационному описанию (нужное подчеркнуть).

Причины несоответствия \_\_\_\_\_

Список участков с выявленными несоответствиями приведен в приложении 1 к настоящему Акту.

1.2. Лесные насаждения с нарушенной и утраченной устойчивостью выявлены на площади 1,2 га:

Участковое лесничество	Урочище (дача)	Площадь, га		Причина ослабления (гибели)
		с нарушенной устойчивостью	с утраченной устойчивостью	
Западнодвинское		1,2		371
<b>Итого</b>		<b>1,2</b>		

Состояние обследованных лесных насаждений приведено в приложениях 1.1-1.4 к Акту в зависимости от метода проведения ЛПО.

1.3. В обследованных лесных участках прогнозируется:

Прогноз	Площадь, га
Ослабление лесных насаждений	
Усыхание лесных насаждений различной степени	
Развитие очагов вредных организмов	

1.4. Обнаружено загрязнение лесного участка отходами и выбросами:

Промышленными  Бытовыми

Вид загрязнения	Размеры загрязнения			Объем, кубм	Площадь загрязнения
	длина, м	ширина, м	высота, м		

**ЗАКЛЮЧЕНИЕ**

Оценка текущего санитарного и лесопатологического состояния лесных насаждений, назначенные профилактические мероприятия по защите лесов, агитационные мероприятия:

**В квартале № 130 выделе № 12 площадь 1,2 участковое лесничество Западнодвинское наблюдается усыхание насаждения, необходимо проведение инструментального лесопатологического обследования**

Исполнитель работ по проведению лесопатологического обследования:

ФИО инженер-лесопатолог Егоров В.Г.

Подпись \_\_\_\_\_

Дата обследования \_\_\_\_\_

02.08.2017

\*Раздел включается в акт, в случае проведения лесопатологического обследования визуальным способом.

2. Инструментальное обследование лесного участка.\*

2.1. Фактическая таксационная характеристика лесного насаждения соответствует  
 (не соответствует) (нужное подчеркнуть) таксационному описанию. Причны несоответствия:

Ведомость лесных участков с выявленными несоответствиями таксационным описаниям  
 приведена в приложении 1 к Акту.

2.2. Состояние насаждений: с нарушенной устойчивостью   
 с утраченной устойчивостью

причины повреждения:  
Рак смоляной

стволовыми вредителями:

Вид вредителя	Порода	Встречаемость (% заселенных деревьев)	Степень заселения (слабая, средняя, сильная)

Повреждено огнём:

Вид пожара	Порода	Состояние корневых лап		Состояние корневой шейки		Подсушивание луба	
		% поврежденных корней	% деревьев с данным повреждением	ожог корневой шейки по окружности (1/4; 2/4; 3/4; более 3/4)	% деревьев с данным повреждением	по окружности (1/4; 2/4; 3/4; более 3/4)	% деревьев с данным повреждением

Поражено болезнями:

Вид	Порода	Встречаемость (% зараженных деревьев)	Степень повреждения (слабая, средняя, сильная)
Рак смоляной	Сосна	4	единичная

2.3. Выборке подлежит 16,7 % от запаса 9,3 % деревьев,

в том числе:

ослабленных	_____ %,	(причины назначения)	_____ ;
сильно ослабленных	_____ %,	(причины назначения)	_____ ;
усыхающих	<u>10,6</u> %,	(причины назначения)	<u>371</u> ;
свежего сухостоя	<u>1,4</u> %,		
свежего ветровала:	_____ %,		
свежего бурелома	_____ %,		
старого ветровала:	_____ %,		
старого бурелома	_____ %,		
старого сухостоя	<u>4,7</u> %,		
аварийных	_____ %.		

371 - Рак смоляной

2.4. Полнота лесного насаждения после уборки деревьев, подлежащих рубке, составит  
 Критическая полнота для данной категории лесных насаждений составляет

*9,2*  
0,6  
0,3

## ЗАКЛЮЧЕНИЕ

С целью предотвращения негативных процессов или снижения ущерба от их воздействия назначено:

Участковое лесничество	Урочище (дача)	Квартал	Выдел	Площадь выдела, га	Вид мероприятия	Площадь мероприятия, га	Порода	Запас на выдел, куб.м	Крайние сроки проведения
Западноввинское		130	12	1,2	ВСП	1,2	С	44	2017

Ведомость перечета деревьев, назначенных в рубку, и лесного участка прилагаются (приложение 2 и 3 к Акту).

Меры по обеспечению возобновления:

---

---

---

Мероприятия, необходимые для предупреждения повреждения или поражения смежных насаждений

---

---

---

Сведения для расчета степени повреждения:

год образования старого сухостоя Прошлые года ;  
основная причина повреждения древесины 371 ;  
дата проведения обследований 02.08.2017 ;

Исполнитель работ по проведению лесопатологического обследования:

ФИО Егоров В.Г.  
Должность инженер-лесопатолог  
Организация ГБУ «ЛПЦ - Тверьлес»

Подпись 

\* Раздел включается в акт в случае проведения лесопатологического обследования обследования инструментальным способом.



**Ведомость перечета деревьев, назначенных в рубку**  
ВРЕМЕННАЯ ПРОБНАЯ ПЛОЩАДЬ № \_\_\_\_\_

Субъект РФ Тверская область  
Лесничество (лесопарк) Торопецкое Уч.лесничество Западнодвинское  
Квартал 130 Выдел 12 Площадь, 1,2 га,  
Номер очага вредных организмов \_\_\_\_\_ Размер пробной площади 1,2 га,  
сплошной (подеревный) перечет

Таксационная характеристика:

тип леса СЧЕР состав 8С2Б возраст 60 бонитет 1  
полнота 0,7 запас на га 220 возобновление \_\_\_\_\_

Время и причина ослабления насаждения: \_\_\_\_\_ Прошлые года

Рак смоляной  
\_\_\_\_\_  
\_\_\_\_\_

Тип очага вредных организмов: \_\_\_\_\_ эпизодический, хронический (подчеркнуть)  
Фаза развития очага: \_\_\_\_\_ начальная, нарастания численности, собственно вспышка, кризис  
(подчеркнуть)

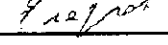
Состояние лесного насаждения, намечаемые мероприятия: \_\_\_\_\_ ослабленное  
\_\_\_\_\_ ВСП

Средневзвешенная категория состояния насаждения составляет \_\_\_\_\_ 2,3

ВСП - выборочная санитарная рубка

Исполнитель работ по проведению лесопатологического обследования:

Дата составления документа: 26.10.2017 Телефон 52-31-93

ФИО Егоров В.Г. Подпись   
Должность инженер-лесопатолог  
Организация ГБУ «ЛПЦ - Тверьлес»

## ВЕДОМОСТЬ ПЕРЕЧЕТА ДЕРЕВЬЕВ

Порода: Сосна

Ступени толщины, см	Количество деревьев по категориям состояния, шт.																Всего деревьев по ступеням толщины		
	I	II	III	IV		V		VI			ветровал, бурелом			аварийные деревья			шт.	в том числе подлежат рубке, %	
				НЗ	З	НЗ	З	НЗ	З	О	НЗ	З	О	НЗ	З	О			
1	2	3	4	5	6	7	8	9	10	11	12	13	14	15	16	17	18	19	
8																			
12																			
16	15	4	11															30	
20	12	13	15															40	
24	14	16	12															42	
28	16	9	17															42	
32	12		5			1		4										22	22,7
36		8	7			2		6										30	50,0
40	9	6		4														19	21,1
44	8			3														11	27,3
48				2														2	100,0
52																			
56																			
60																			
Итого число стволов, шт.	86	56	67	16		3		10									238		
Итого, % от числа стволов	27,7	18,0	21,5	5,1		1,0		3,2									76,5	9,3	
Итого запас, кубм	68	40	39	26		4		12									189		
Итого, % от запаса	27,3	16,0	15,9	10,6		1,4		4,7									76,0	16,7	

Порода: Береза

Ступени толщины, см	Количество деревьев по категориям состояния, шт.																Всего деревьев по ступеням толщины		
	I	II	III	IV		V		VI			ветровал, бурелом			аварийные деревья			шт.	в том числе подлежат рубке, %	
				НЗ	З	НЗ	З	НЗ	З	О	НЗ	З	О	НЗ	З	О			
1	2	3	4	5	6	7	8	9	10	11	12	13	14	15	16	17	18	19	
8																			
12																			
16		5	5															10	
20		3																3	
24		7	5															12	
28	3	8	4															15	
32		6	9															15	
36		8																8	
40	5	1																6	
44		4																4	
48																			
52																			
56																			
Итого число стволов, шт.	8	42	23														73		
Итого, % от числа стволов	2,6	13,5	7,4														23,5		
Итого запас, кубм	9,9	35,4	14,4														59,6		
Итого, % от запаса	4,0	14,2	5,8														24,0		

Рязань

## Итоговая

Ступени толщины, см	Количество деревьев по категориям состояния, шт.																Всего деревьев по ступеням	
	I	II	III	IV		V		VI			ветровал, бурелом			аварийные деревья			шт.	в том числе подлежат рубке, %
				НЗ	З	НЗ	З	НЗ	З	О	НЗ	З	О	НЗ	З	О		
1	2	3	4	5	6	7	8	9	10	11	12	13	14	15	16	17	18	19
8																		
12																		
16	15	9	16														40	
20	20	20	15														55	
24	21	27	23														71	
28	25	21	25	10													81	12,3
32	20	7	14	8		1		4									54	24,1
36	4	20	7	12		2		6									51	39,2
40	14	10		9													33	27,3
44	8	4		5													17	29,4
48				2													2	100,0
52																		
56																		
60																		
Итого число стволов, шт.	94	98	90	16		3		10									404	29
Итого, % от числа стволов	23,3	24,3	22,3	3,4		0,8		2,8									100	9,3
Итого запас, кубм	77,7	75,2	53,8	26,3		3,6		11,7									248,2	41,5
Итого, % от запаса	31,3	30,3	21,7	10,6		1,4		4,7									100	16,7

Примечание: НЗ - незаселенное, З - заселенное, О - отработанное вредителями.  
Средняя по породе: Сосна-2,4; Береза-2,1

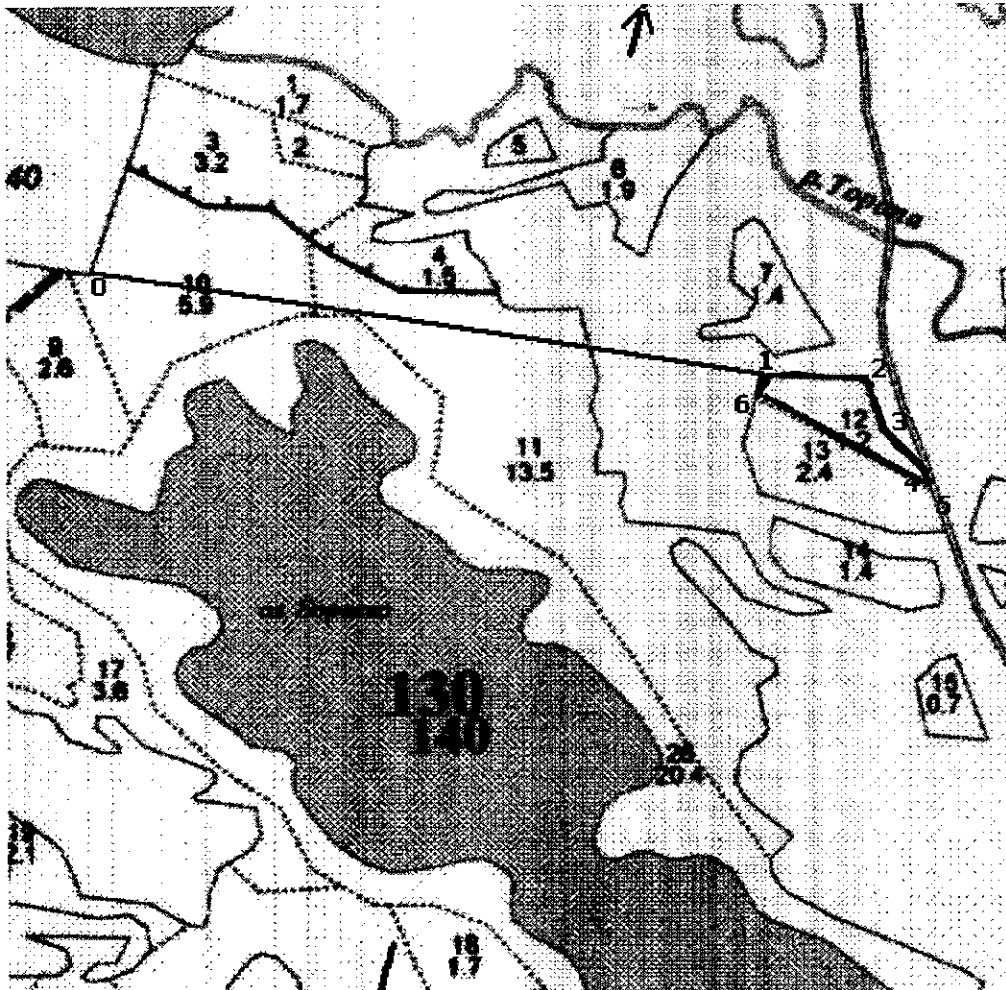
*Г. Лазарев*



### Абрис участка

Западнодвинское участковое лесничество квартал 130, выдел 12 площадь 1,2га

М 1:10000



№ выдела	Ленты (круговой площадки) перечета				
	№ ленты (площадки)	длина, м	ширина, м	радиус, м	площадь, га
12	Сплошной перечет				1,2

Номера точек	Координаты	Румбы линий	Длина, м
0-1		СВ:84(84)	894
1-2	56,43,47,6/031,46,37,5	СВ:77(78)	135
2-3	56,43,47,9/031,46,44,5	ЮВ:31(148)	66
3-4	56,43,45,7/031,46,46,8	ЮВ:60(119)	83
4-5	56,43,43,6/031,46,49,5	ЮВ:29(152)	22

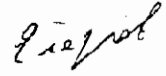
5-6	56,43,42,7/031,46,49,8	СЗ:76(284)	258
6-1	56,43,46,5/031,46,36,6	СВ:3(2)	25

Условные обозначения — граница участка

Исполнитель работ по проведению лесопатологического обследования:

Ф.И.О. Егорев В.Т.

Подпись



Дата составления документа 23.10.2014

Телефон

52-31-93..