


"УТВЕРЖДАЮ"  
Министр лесного хозяйства  
Тверской области

 Барышков В.В.  
"16" / 11 / 2017 г.

Акт  
лесопатологического обследования № 880  
лесных насаждений Торопецкого лесничества (лесопарка)  
Тверской области (субъекта Российской Федерации)

Способ лесопатологического обследования:

1. Визуальный   
2. Инструментальный

**Место проведения**

Участковое лесничество	Урочище (дача)	Квартал (кварталы)	Выдел (выделы)	Площадь, га
Скворцовское		94	30	4,5

Лесопатологическое обследование проведено на общей площади 4,5 га.

**1. Визуальное лесопатологическое обследование.\***

Наземное  Дистанционное

1.1. На площади 4,5 га фактическая таксационная характеристика лесного насаждения соответствует (не соответствует) таксационному описанию (нужное подчеркнуть).

Причины несоответствия Несоответствие таксационного описания на части выдела (2,5 га)

Список участков с выявленными несоответствиями приведен в приложении 1 к настоящему Акту.

1.2. Лесные насаждения с нарушенной и утраченной устойчивостью выявлены на площади 2,5 га:

Участковое лесничество	Урочище (дача)	Площадь, га		Причина ослабления (гибели)
		с нарушенной устойчивостью	с утраченной устойчивостью	
Скворцовское			2,5	466,358
Итого			2,5	

Состояние обследованных лесных насаждений приведено в приложениях 1.1-1.4 к Акту в зависимости от метода проведения ЛПО.

1.3. В обследованных лесных участках прогнозируется:

Прогноз	Площадь, га
Ослабление лесных насаждений	
Усыхание лесных насаждений различной степени	
Развитие очагов вредных организмов	

1.4. Обнаружено загрязнение лесного участка отходами и выбросами:

Промышленными  Бытовыми

Вид загрязнения	Размеры загрязнения			Объем, кубм	Площадь загрязнения
	длина, м	ширина, м	высота, м		

**ЗАКЛЮЧЕНИЕ**

Оценка текущего санитарного и лесопатологического состояния лесных насаждений, назначенные профилактические мероприятия по защите лесов, агитационные мероприятия:

**В квартале № 94 выделе № 30 площадь 2,5 участковое лесничество Скворцовское**

**наблюдается усыхание насаждения, необходимо проведение инструментального лесопатологического обследования, на оставшейся площади выдела 2,0 га мероприятия не назначаются**

Исполнитель работ по проведению лесопатологического обследования:

ФИО инженер-лесопатолог Егоров В.Г.

Подпись

Дата обследования

15.06.2017

\*Раздел включается в акт, в случае проведения лесопатологического обследования визуальным способом.

**2. Инструментальное обследование лесного участка.\***

2.1. Фактическая таксационная характеристика лесного насаждения соответствует  
(не соответствует) (нужное подчеркнуть) таксационному описанию. Причины несоответствия:

Несоответствие таксационного описания на части выдела (2,5 га)

Ведомость лесных участков с выявленными несоответствиями таксационным описаниям приведена в приложении 1 к Акту.

2.2. Состояние насаждений: с нарушенной устойчивостью   
с утраченной устойчивостью

причины повреждения:

Губка корневая

стволовыми вредителями:

Вид вредителя	Порода	Встречаемость (% заселенных деревьев)	Степень заселения (слабая, средняя, сильная)

Повреждено огнём:

Вид пожара	Порода	Состояние корневых лап		Состояние корневой шейки		Подсушивание луба	
		% поврежденных огнём корней	% деревьев с данным повреждением см	ожог корневой шейки по окружности (1/4; 2/4; 3/4; более 3/4)	% деревьев с данным повреждением см	по окружности (1/4; 2/4; 3/4; более 3/4)	% деревьев с данным повреждением см

Поражено болезнями:

Вид	Порода	Встречаемость (% заражённых деревьев)	Степень повреждения (слабая, средняя, сильная)
Губка корневая	Ель	3	единичная
Трутовик ложный осиновый	Осина	3	единичная

2.3. Выборке подлежит 46,2 % от запаса 39,5 % деревьев,  
в том числе:

ослабленных	_____ %,	(причины назначения)	_____ ;
сильно ослабленных	_____ %,	(причины назначения)	_____ ;
усыхающих	<u>30,7</u> %,	(причины назначения)	<u>466</u> <u>358</u> ;
свежего сухостоя	<u>10,2</u> %,		
свежего ветровала:	<u>5,3</u> %,		
свежего бурелома	_____ %,		
старого ветровала:	_____ %,		
старого бурелома	_____ %,		
старого сухостоя	_____ %,		
аварийных	_____ %.		

466 - Губка корневая

358 - Трутовик ложный осиновый

2.4. Полнота лесного насаждения после уборки деревьев, подлежащих рубке, составит 0,2  
Критическая полнота для данной категории лесных насаждений составляет 0,5

*Елезов*

## ЗАКЛЮЧЕНИЕ

С целью предотвращения негативных процессов или снижения ущерба от их воздействия назначено:

Участковое лесничество	Урочище (дача)	Квартал	Выдел	Площадь выдела, га	Вид мероприятия	Площадь мероприятия, га	Порода	Запас на выдел, куб.м	Крайние сроки проведения
Скворцовское		94	30	4,5	ССР	2,5	ЕБ,ОС	509	2017

Ведомость перечета деревьев, назначенных в рубку, и лесного участка прилагаются (приложение 2 и 3 к Акту).

Меры по обеспечению возобновления:

### Искусственное лесовосстановление

Мероприятия, необходимые для предупреждения повреждения или поражения смежных насаждений

Сведения для расчета степени повреждения:

год образования старого сухостоя

Прошлые года

основная причина повреждения древесины

466

дата проведения обследований

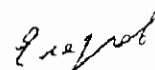
15.06.2017

Исполнитель работ по проведению лесопатологического обследования:

ФИО

Егоров В.Г.

Подпись



Должность

инженер-лесопатолог

Организация

ГБУ «ЛПЦ - Тверьлес»

\* Раздел включается в акт в случае проведения лесопатологического обследования обследования инструментальным способом.

**Ведомость лесных участков с выявленными несоответствиями таксационным описаниям**

Источник данных	Год проведения лесосурьвеста	Номер квартала	Номер выдела	Площадь выдела, га		Целевое назначение лесов	Категория защитных лесов	Номер выдела лесопатологического выдела	Площадь выдела лесопатологического выдела, га	Выдела, га	Таксационная характеристика										Заложено пробных площадей		
				4,5	4,5						состав	попада	возраст, лет	средняя высота, м	средний диаметр, см	тип леса	тип условий местопрор	полнота	бонитет	запас, куб. м/га	кол-во, шт	общая площадь, га	
ТО	2008	94	30	4,5	4,5	Эксплуатационные леса		1	2,5	5Е3Б20с	Е	75	25	28	ЕКИС	С3	0,5	1	240	1	240	1	2,5
Ф										5Е3Б20с	Е	75	25	28	ЕКИС	С3	0,4	1	240	1	240	1	2,5

Примечание: Несоответствие таксационного описания на части выдела

ТО - таксационные описания

Ф - фактическая характеристика лесного насаждения

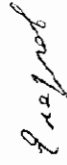
Исполнитель работ по проведению лесопатологического обследования:

ФИО инженер-лесопатолог Егоров В.Г.

Должность инженер-лесопатолог

Организация ГБУ «ЛПЦ - Тверьлес»

Подпись





**Ведомость перечета деревьев, назначенных в рубку**  
ВРЕМЕННАЯ ПРОБНАЯ ПЛОЩАДЬ № \_\_\_\_\_

Субъект РФ Тверская область  
Лесничество (лесопарк) Торопецкое Уч.лесничество Скворцовское  
Квартал 94 Выдел 30 Площадь, 2,5 га.  
Номер очага вредных организмов \_\_\_\_\_ Размер пробной площади 2,5 га,  
сплошной (подеревный) пересчет  
Таксационная характеристика:  
тип леса ЕКИС состав 5ЕЗБ20с возраст 75 бонитет 1  
полнота 0,4 запас на га 200 возобновление \_\_\_\_\_

Время и причина ослабления насаждения: \_\_\_\_\_ Прошлые года

Губка корневая  
\_\_\_\_\_  
\_\_\_\_\_

Тип очага вредных организмов: \_\_\_\_\_ эпизодический, хронический (подчеркнуть)

Фаза развития очага: \_\_\_\_\_ начальная, нарастания численности, собственно вспышка, кризис  
(подчеркнуть)

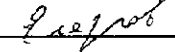
Состояние лесного насаждения, намечаемые мероприятия: \_\_\_\_\_ сильно ослабленное  
\_\_\_\_\_ ССР

Средневзвешенная категория состояния насаждения составляет \_\_\_\_\_ 2,9  
\_\_\_\_\_  
\_\_\_\_\_

ССР - сплошная санитарная рубка

Исполнитель работ по проведению лесопатологического обследования:

Дата составления документа: 24.10.2017 Телефон 52-31-93

ФИО Егоров В.Г. Подпись   
Должность инженер-лесопатолог  
Организация ГБУ «ЛПЦ - Тверьлес»

## ВЕДОМОСТЬ ПЕРЕЧЕТА ДЕРЕВЬЕВ

Порода: **Ель**

Ступени толщины, см	Количество деревьев по категориям состояния, шт.																Всего деревьев по ступеням толщины		
	I	II	III	IV		V		VI			ветровал. бурелом			аварийные деревья			шт.	в том числе подлежат рубке, %	
				НЗ	З	НЗ	З	НЗ	З	О	НЗ	З	О	НЗ	З	О			
1	2	3	4	5	6	7	8	9	10	11	12	13	14	15	16	17	18	19	
8																			
12	2	2		5													9	55,6	
16	8	2	2	7													19	36,8	
20	12	4	5	20													41	48,8	
24	20	11		15													46	32,6	
28	32	3	5	11		1					3						55	27,3	
32	30	10		9							2						51	21,6	
36	12	8	5	12													37	32,4	
40		3	2	8		4											17	70,6	
44		1		6		3					2						12	91,7	
48				5													5	100,0	
52																			
56																			
60																			
Итого число стволов, шт.	116	44	19	98		8					7						292		
Итого, % от числа стволов	20,7	7,9	3,4	17,5		1,4					1,3						52,1	20,2	
Итого запас, кбм	86	38	16	89		14					9						25		
Итого, % от запаса	16,9	7,4	3,1	17,4		2,8					1,7						49,3	21,9	

Порода: **Береза**

Ступени толщины, см	Количество деревьев по категориям состояния, шт.																Всего деревьев по ступеням толщины		
	I	II	III	IV		V		VI			ветровал. бурелом			аварийные деревья			шт.	в том числе подлежат рубке, %	
				НЗ	З	НЗ	З	НЗ	З	О	НЗ	З	О	НЗ	З	О			
1	2	3	4	5	6	7	8	9	10	11	12	13	14	15	16	17	18	19	
8																			
12	4																4		
16	8	3	1			4											16	25,0	
20	15	3				5											23	21,7	
24	12	6				11											29	37,9	
28	6		15			18											39	46,2	
32	7	9	9			11											36	30,6	
36	12		6			1					3						22	18,2	
40	6		5			3											14	21,4	
44		7				1											8	12,5	
48	2																2		
52																			
56																			
Итого число стволов, шт.	72	28	36			54					3						193		
Итого, % от числа стволов	12,9	5,0	6,4			9,6					0,5						34,5	10,1	
Итого запас, кбм	51,7	26,5	33,9			37,7					3,7						153,5		
Итого, % от запаса	10,2	5,2	6,7			7,4					0,7						30,2	8,1	

Зеленов



Порода: **Осина**

Ступени толщины, см	Количество деревьев по категориям состояния, шт.																Всего деревьев по ступеням толщины	
	I	II	III	IV		V		VI			ветровал, бурелом			аварийные деревья			шт.	в том числе подлежат рубке, %
				НЗ	З	НЗ	З	НЗ	З	О	НЗ	З	О	НЗ	З	О		
1	2	3	4	5	6	7	8	9	10	11	12	13	14	15	16	17	18	19
8																		
12																		
16																		
20																		
24	4																4	
28	5																5	
32	2		8	10													20	50,0
36		2	3	12													17	70,6
40				11													11	100,0
44				5													10	100,0
48				6								5					10	100,0
52												2					8	100,0
56																		
60																		
Итого число стволов, шт.	11	2	11	44								7					75	
Итого, % от числа стволов	2,0	0,4	2,0	7,9								1,3					13,4	9,2
Итого запас, кубм	7,3	2,6	11,7	67,8								15,0					104,4	
Итого, % от запаса	1,4	0,5	2,3	13,3								2,9					20,5	16,2

*Е. С. Сидоров*

## Итоговая

Ступени толщины, см	Количество деревьев по категориям состояния, шт.																Всего деревьев по ступеням		
	I	II	III	IV		V		VI			ветровал, бурелом			аварийные деревья			шт.	в том числе подлежат рубке, %	
				НЗ	З	НЗ	З	НЗ	З	О	НЗ	З	О	НЗ	З	О			
1	2	3	4	5	6	7	8	9	10	11	12	13	14	15	16	17	18	19	
8																			
12	6	2		5														13	38,5
16	16	5	3	7		4												35	31,4
20	27	7	5	20		5												64	39,1
24	36	17		15		11												79	32,9
28	43	3	20	11		19					3							99	33,3
32	39	19	17	19		11					2							107	29,9
36	24	10	14	24		1					3							76	36,8
40	6	3	7	19		7												42	61,9
44		8		11		4					7							30	73,3
48	2			11							2							15	86,7
52																			
56																			
60																			
Итого число стволов, шт.	199	74	66	142		62					17						560	221	
Итого, % от числа стволов	35,5	13,2	11,8	25,4		11,0					3,1						100	39,5	
Итого запас, кубм	144,9	66,9	61,5	156,4		51,8					27,2						508,7	235,4	
Итого, % от запаса	28,5	13,1	12,1	30,7		10,2					5,3						100	46,2	

Примечание: НЗ - незаселенное, З - заселенное, О - отработанные вредителями.  
Средняя по породе: Ель-2,7; Береза-2,7; Осина-3,8

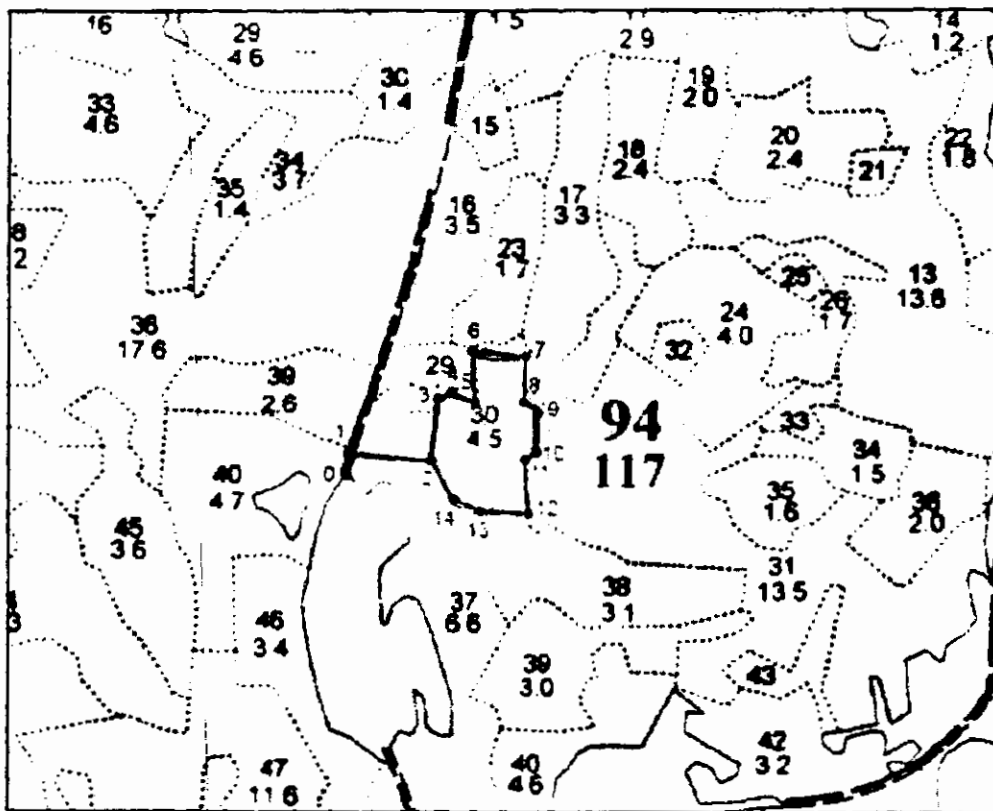
*Федоров*

Абрис участка

М 1:10000

Чертеж отвода делянки под сплошную санитарную рубку Торопецкое лесничество, Скворцовское участковое лесничество кв.94дел.1 Площадь 2,5 га выдел 30 на 2017 год

Магнитное склонение 10° С




0-1	N56°29'23,06"	E31°22'16,56"	С3:6	31
1-2	N56°29'24,03"	E31°22'16,77"	СВ:85	115
2-3	N56°29'23,29"	E31°22'23,70"	С3:3	91
3-4	N56°29'26,31"	E31°22'24,36"	СВ:52	20
4-5	N56°29'26,75"	E31°22'25,32"	ЮВ:73	36
5-6	N56°29'26,53"	E31°22'27,39"	С3:13	73
6-7	N56°29'28,82"	E31°22'26,68"	СВ:86	76
7-8	N56°29'28,51"	E31°22'31,75"	ЮВ:8	64

*Скворцов*

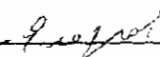
8-9	N56°29'26,34"	E31°22'31,76"	ЮВ:61	27
9-10	N56°29'25,90"	E31°22'32,50"	ЮВ:8	56
10-11	N56°29'24,25"	E31°22'32,26"	ЮЗ:49	20
11-12	N56°29'23,96"	E31°22'31,11"	ЮВ:14	75
12-13	N56°29'21,30"	E31°22'31,51"	ЮЗ:82	69
13-14	N56°29'21,51"	E31°22'27,31"	СЗ:76	40
14-2	N56°29'21,81"	E31°22'25,45"	СЗ:40	63

№ выдела	Ленты (круговой площадки) перечета				
	№ ленты (площадки)	длина, м	ширина, м	радиус, м	площадь, га
30	Сплошной перечёт				2,5

Условные обозначения  Граница участка

Исполнитель работ по проведению лесопатологического обследования:

Ф.И.О. Егоров В.Г.

Подпись 

Дата составления документа 24.10.2017

Телефон 52-31-93