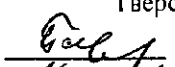


"УТВЕРЖДАЮ"  
Министр лесного хозяйства  
Тверской области  
 Барышков В.В.  
"16" / 11 / 2017 г.

Акт  
лесопатологического обследования № 875  
лесных насаждений Торопецкого лесничества (лесопарка)  
Тверской области (субъекта Российской Федерации)

Способ лесопатологического обследования:

1. Визуальный   
2. Инструментальный

Место проведения

Участковое лесничество	Урочище (дача)	Квартал (кварталы)	Выдел (выделы)	Площадь, га
Андреапольское	Ольховское	32	18	4,2

Лесопатологическое обследование проведено на общей площади 4,2 га.

1. **Визуальное лесопатологическое обследование.\***

Наземное

Дистанционное

1.1. На площади 4,2 га фактическая таксационная характеристика лесного насаждения соответствует (не соответствует) таксационному описанию (нужное подчеркнуть).

Причины несоответствия \_\_\_\_\_

Список участков с выявленными несоответствиями приведен в приложении 1 к настоящему Акту.

1.2. Лесные насаждения с нарушенной и утраченной устойчивостью выявлены на площади 3,4 га:

Участковое лесничество	Урочище (дача)	Площадь, га		Причина ослабления (гибели)
		с нарушенной устойчивостью	с утраченной устойчивостью	
Андреапольское	Ольховское		3,4	466
	<b>Итого</b>		3,4	

Состояние обследованных лесных насаждений приведено в приложениях 1.1-1.4 к Акту в зависимости от метода проведения ЛПО.

1.3. В обследованных лесных участках прогнозируется:

Прогноз	Площадь, га
Ослабление лесных насаждений	
Усыхание лесных насаждений различной степени	
Развитие очагов вредных организмов	

1.4. Обнаружено загрязнение лесного участка отходами и выбросами:

Промышленными

Бытовыми

Вид загрязнения	Размеры загрязнения			Объем, кубм	Площадь загрязнения
	длина, м	ширина, м	высота, м		

**ЗАКЛЮЧЕНИЕ**

Оценка текущего санитарного и лесопатологического состояния лесных насаждений, назначенные профилактические мероприятия по защите лесов, агитационные мероприятия:

**В квартале № 32 выделе № 18 площадь 3,4 участковое лесничество Андреапольское**

**наблюдается усыхание насаждения, необходимо проведение инструментального лесопатологического обследования, на оставшейся площади выдела 0,8 га мероприятия не назначаются**

Исполнитель работ по проведению лесопатологического обследования:

ФИО инженер-лесопатолог Егоров В.Г.

Подпись \_\_\_\_\_

Дата обследования \_\_\_\_\_

04.08.2017

\*Раздел включается в акт, в случае проведения лесопатологического обследования визуальным способом.

2. Инструментальное обследование лесного участка.\*

2.1. Фактическая таксационная характеристика лесного насаждения соответствует  
 (не соответствует) (нужное подчеркнуть) таксационному описанию. Причины несоответствия:

Ведомость лесных участков с выявленными несоответствиями таксационным описаниям приведена в приложении 1 к Акту.

2.2. Состояние насаждений: с нарушенной устойчивостью   
 с утраченной устойчивостью

причины повреждения:  
**Губка корневая**

стволовыми вредителями:

Вид вредителя	Порода	Встречаемость (% заселенных деревьев)	Степень заселения (слабая, средняя, сильная)

Повреждено огнём:

Вид пожара	Порода	Состояние корневых лап		Состояние корневой шейки		Подсушивание луба	
		% поврежденных огнём корней	% деревьев с данным повреждением	ожог корневой шейки по окружности (1/4; 2/4; 3/4; более 3/4)	% деревьев с данным повреждением	по окружности (1/4; 2/4; 3/4; более 3/4)	% деревьев с данным повреждением

Поражено болезнями:

Вид	Порода	Встречаемость (% заражённых деревьев)	Степень повреждения (слабая, средняя, сильная)
Губка корневая	Ель	4	единичная

2.3. Выборке подлежит 49,9 % от запаса 29,5 % деревьев,

в том числе:

ослабленных	_____ %	(причины назначения)	_____ ;
сильно ослабленных	_____ %	(причины назначения)	_____ ;
усыхающих	<u>36,7</u> %	(причины назначения)	<u>466</u> ;
свежего сухостоя	<u>3,3</u> %		
свежего ветровала:	<u>7,9</u> %		
свежего бурелома	_____ %		
старого ветровала:	_____ %		
старого бурелома	_____ %		
старого сухостоя	<u>2,0</u> %		
аварийных	_____ %		

466 - Губка корневая

*С. С. С.*

2.4. Полнота лесного насаждения после уборки деревьев, подлежащих рубке, составит 0,4  
 Критическая полнота для данной категории лесных насаждений составляет 0,5

## ЗАКЛЮЧЕНИЕ

С целью предотвращения негативных процессов или снижения ущерба от их воздействия назначено:

Участковое лесничество	Урочище (дача)	Квартал	Выдел	Площадь выдела, га	Вид мероприятия	Площадь мероприятия, га	Порода	Запас на выдел, куб.м	Крайние сроки проведения
Андреапольское	Ольховское	32	18	4,2	ССР	3,4	Б.ОС	952	2017

Ведомость перече́та деревьев, назначенных в рубку, и лесного участка прилагаются (приложение 2 и 3 к Акту).

Меры по обеспечению возобновления:

### Искусственное лесовосстановление

Мероприятия, необходимые для предупреждения повреждения или поражения смежных насаждений

Сведения для расчета степени повреждения:

год образования старого сухостоя

Прошлые года

основная причина повреждения древесины

466

дата проведения обследований

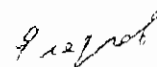
04.08.2017

Исполнитель работ по проведению лесопатологического обследования:

ФИО

Егоров В.Г.

Подпись



Должность

инженер-лесопатолог

Организация

ГБУ «ЛПЦ - Тверьлес»

\* Раздел включается в акт в случае проведения лесопатологического обследования обследования инструментальным способом.



**Ведомость перечета деревьев, назначенных в рубку**  
ВРЕМЕННАЯ ПРОБНАЯ ПЛОЩАДЬ № \_\_\_\_\_

Субъект РФ Тверская область

Лесничество (лесопарк) Торопецкое Уч.лесничество Андреапольское

Квартал 32 Выдел 18 Площадь, 3,4 га.

Номер очага вредных организмов \_\_\_\_\_ Размер пробной площади 0,4 га,  
ленточный пересчет

Таксационная характеристика:

тип леса ЕКНС состав 7Е2Б1ОС возраст 70 бонитет 1

полнота 0,7 запас на га 280 возобновление \_\_\_\_\_

Время и причина ослабления насаждения: \_\_\_\_\_ Прошлые года

Губка корневая

Тип очага вредных организмов: \_\_\_\_\_ эпизодический, хронический (подчеркнуть)

Фаза развития очага: \_\_\_\_\_ начальная, нарастания численности, собственно вспышка, кризис  
(подчеркнуть)

Состояние лесного насаждения, намечаемые мероприятия: \_\_\_\_\_ сильно ослабленное

ССР

Средневзвешенная категория состояния насаждения составляет \_\_\_\_\_ 3,1

ССР - сплошная санитарная рубка

Исполнитель работ по проведению лесопатологического обследования:

Дата составления документа: 23.10.2017 Телефон 52-31-93

ФИО Егоров В.Г. Подпись 

Должность инженер-лесопатолог

Организация ГБУ «ЛПЦ - Тверьлес»

## ВЕДОМОСТЬ ПЕРЕЧЕТА ДЕРЕВЬЕВ

Порода: Ель

Ступени толщины, см	Количество деревьев по категориям состояния, шт.																Всего деревьев по ступеням толщины		
	I	II	III	IV		V		VI			ветровал, бурелом			аварийные деревья			шт.	в том числе подлежат рубке, %	
				НЗ	З	НЗ	З	НЗ	З	О	НЗ	З	О	НЗ	З	О			
1	2	3	4	5	6	7	8	9	10	11	12	13	14	15	16	17	18	19	
8																			
12	2	2																4	
16	3	4	5															12	
20	12	8	4	6														30	20,0
24	8	6	9	4		1		1										29	20,7
28		5	9	1		3		1			3							22	36,4
32			2	6		1		1			1							11	81,8
36				4							1							5	100,0
40				4														4	100,0
44				5														5	100,0
48				3														3	100,0
52																			
56																			
60																			
Итого число стволов, шт.	25	25	29	33		5		3			5							125	
Итого, % от числа стволов	13,9	13,9	16,1	18,3		2,8		1,7			2,8							69,4	25,6
Итого запас, кубм	9	10	15	42		4		2			5							86	
Итого, % от запаса	7,5	9,0	13,6	36,7		3,3		2,0			4,1							76,1	46,1

Порода: Береза

Ступени толщины, см	Количество деревьев по категориям состояния, шт.																Всего деревьев по ступеням толщины		
	I	II	III	IV		V		VI			ветровал, бурелом			аварийные деревья			шт.	в том числе подлежат рубке, %	
				НЗ	З	НЗ	З	НЗ	З	О	НЗ	З	О	НЗ	З	О			
1	2	3	4	5	6	7	8	9	10	11	12	13	14	15	16	17	18	19	
8																			
12																		4	
16		4																10	
20	3	7																11	
24	5	5	1															4	
28	4																	4	
32	3		1															4	
36	1	1																2	
40																			
44																			
48																			
52																			
56																			
Итого число стволов, шт.	16	17	2															35	
Итого, % от числа стволов	8,9	9,4	1,1															19,4	
Итого запас, кубм	10,0	5,5	1,4															17,9	
Итого, % от запаса	8,8	5,7	1,2															15,8	

9.12.2017

Порода: **Осина**

Ступени толщины, см	Количество деревьев по категориям состояния, шт.																Всего деревьев по ступеням толщины	
	I	II	III	IV		V		VI			ветровал. бурелом			аварийные деревья			шт.	в том числе подлежат рубке, %
				НЗ	З	НЗ	З	НЗ	З	О	НЗ	З	О	НЗ	З	О		
1	2	3	4	5	6	7	8	9	10	11	12	13	14	15	16	17	18	19
8																		
12																		
16		4															4	
20		5									1						6	16,7
24			1								2						3	66,7
28			3								3						6	50,0
32											1						1	100,0
36																		
40																		
44																		
48																		
52																		
56																		
60																		
Итого число стволов, шт.		9	4								7						20	
Итого, % от числа стволов		5,0	2,2								3,9						11,1	3,9
Итого запас, кбм		2,3	2,6								4,3						9,1	
Итого, % от запаса		2,0	2,3								3,8						8,1	3,8

*9.12.2017*



Итоговая

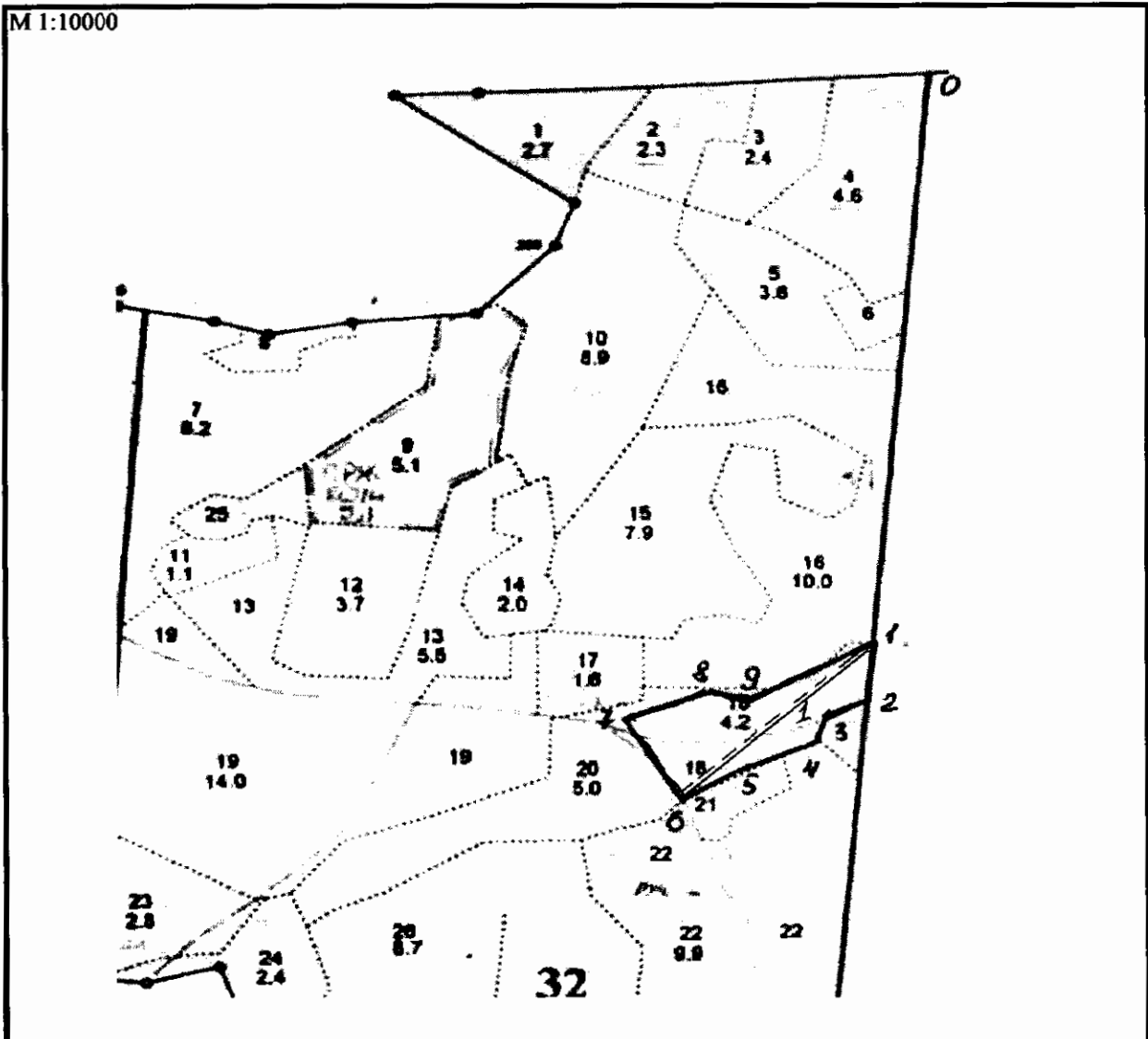
Ступени толщины, см	Количество деревьев по категориям состояния, шт.															Всего деревьев по ступеням		
	I	II	III	IV		V		VI			ветровал, бурелом			аварийные деревья			шт.	в том числе подлежат рубке, %
				НЗ	З	НЗ	З	НЗ	З	О	НЗ	З	О	НЗ	З	О		
1	2	3	4	5	6	7	8	9	10	11	12	13	14	15	16	17	18	19
8																		
12	2	2															4	
16	3	12	5														20	
20	15	20	4	6							1						46	15,2
24	13	13	11	4		1		1			2						45	17,8
28	4	12	12	1		3		1			6						39	28,2
32	3	4	3	6		1		1			2						20	50,0
36	1	10		4							1						16	31,3
40				4													4	100,0
44				5													5	100,0
48				3													3	100,0
52																		
56																		
60																		
Итого число стволов, шт.	41	51	35	33		5		3			12						202	53
Итого, % от числа стволов	20,3	25,2	17,3	22,2		2,8		1,7			2,8						100	29,5
Итого запас, кубм	18,6	18,9	19,3	41,6		3,7		2,3			8,9						113,2	56,5
Итого, % от запаса	16,4	16,7	17,1	36,7		3,3		2,0			7,9						100	49,9

Примечание: НЗ - незаселенное, З - заселенное, О - отработанное вредителями.  
Средняя по породе: Ель-3,4; Береза-1,5; Осина-3,7

*9.12.2006*

**Абрис участка**  
**Андреапольское участковое лесничество (по л/у Ольховское), квартал 32 выдела 18**  
**общая площадь 3,4 га**

М 1:10000



№ выдела	Ленты (круговой площадки) перечета				
	№ ленты (площадки)	длина, м	ширина, м	радиус, м	площадь, га
32	1	400	10		0,4
Номера точек	Координаты		Румбы линий	Длина, м	
0-1	N 56° 40.037	E 32° 00.678	ЮВ: 04°	855	
1-2	N 56° 39.576	E 32° 00.613	ЮВ: 04°	91	
2-3	N 56° 39.524	E 32° 00.613	ЮЗ: 50°	60	
3-4	N 56° 39.515	E 32° 00.560	ЮЗ: 06°	50	
4-5	N 56° 39.497	E 32° 00.540	ЮЗ: 60°	103	
5-6	N 56° 39.468	E 32° 00.436	ЮЗ: 47°	100	
6-7	N 56° 39.437	E 32° 00.366	СЗ: 40°	150	
7-8	N 56° 39.515	E 32° 00.307	СВ: 59°	125	
8-9	N 56° 39.536	E 32° 00.422	СВ: 90°	40	
9-1	N 56° 39.536	E 32° 00.468	СВ: 54°	200	

Условные обозначения:

— граница участка

----- пробная площадка

Исполнитель работ по проведению лесопатологического обследования:

Ф.И.О. Егоров В.Г.

Подпись

Дата составления документа

23.10.2017

Телефон

52-31-93