


"УТВЕРЖДАЮ"  
Министр лесного хозяйства  
Тверской области  
 Барышков В.В.  
" 16 " 11 2017 г.

**Акт**  
лесопатологического обследования № 862  
лесных насаждений Торопецкого лесничества (лесопарка)  
Тверской области (субъекта Российской Федерации)

Способ лесопатологического обследования:

1. Визуальный   
2. Инструментальный

**Место проведения**

| Участковое лесничество | Урочище (дача) | Квартал<br>(кварталы) | Выдел (выделы) | Площадь, га |
|------------------------|----------------|-----------------------|----------------|-------------|
| Скворцовское           |                | 136                   | 16             | 13,9        |
| Скворцовское           |                | 136                   | 36             | 6,7         |
| Скворцовское           |                | 136                   | 38             | 4,9         |
| Скворцовское           |                | 136                   | 45             | 4,5         |
| Скворцовское           |                | 136                   | 66             | 5,3         |
|                        |                |                       |                |             |
|                        |                |                       |                |             |

Лесопатологическое обследование проведено на общей площади 35,3 га.

1. Визуальное лесопатологическое обследование.\*

Наземное

Дистанционное

1.1. На площади 13,9 га фактическая таксационная характеристика лесного насаждения соответствует (не соответствует) таксационному описанию (нужное подчеркнуть).

Причины несоответствия \_\_\_\_\_

Список участков с выявленными несоответствиями приведен в приложении 1 к настоящему Акту.

1.2. Лесные насаждения с нарушенной и утраченной устойчивостью выявлены на площади 2,3 га:

| Участковое лесничество | Урочище (дача) | Площадь, га                |                            | Причина ослабления (гибели) |
|------------------------|----------------|----------------------------|----------------------------|-----------------------------|
|                        |                | с нарушенной устойчивостью | с утраченной устойчивостью |                             |
| Скворцовское           |                |                            | 2,3                        | 466                         |
| Итого                  |                |                            | 2,3                        |                             |

Состояние обследованных лесных насаждений приведено в приложениях 1.1-1.4 к Акту в зависимости от метода проведения ЛПО.

1.3. В обследованных лесных участках прогнозируется:

| Прогноз                                      | Площадь, га |
|--|-------------|
| Ослабление лесных насаждений                 |             |
| Усыхание лесных насаждений различной степени |             |
| Развитие очагов вредных организмов           |             |

1.4. Обнаружено загрязнение лесного участка отходами и выбросами:

Промышленными

Бытовыми

| Вид загрязнения | Размеры загрязнения |           |           | Объем, кубм | Площадь загрязнения |
|-----------------|---------------------|-----------|-----------|-------------|---------------------|
|                 | длина, м            | ширина, м | высота, м |             |                     |
|                 |                     |           |           |             |                     |
|                 |                     |           |           |             |                     |

**ЗАКЛЮЧЕНИЕ**

Оценка текущего санитарного и лесопатологического состояния лесных насаждений, назначенные профилактические мероприятия по защите лесов, агитационные мероприятия:

**В квартале № 136 выделе № 16 площадь 2,3 участковое лесничество Скворцовское**

**наблюдается усыхание насаждения, необходимо проведение инструментального лесопатологического обследования, на оставшейся площади выдела 11,6 га мероприятия не рекомендуются.**

Исполнитель работ по проведению лесопатологического обследования:

ФИО Инженер-лесопатолог Егоров В.Г.

Подпись \_\_\_\_\_

Дата обследования \_\_\_\_\_

15.06.2017

\*Раздел включается в акт, в случае проведения лесопатологического обследования визуальным способом.

2. Инструментальное обследование лесного участка.\*

2.1. Фактическая таксационная характеристика лесного насаждения соответствует  
(не соответствует) (нужное подчеркнуть) таксационному описанию. Причины несоответствия:

Ведомость лесных участков с выявленными несоответствиями таксационным описаниям приведена в приложении 1 к Акту.

2.2. Состояние насаждений: с нарушенной устойчивостью   
с утраченной устойчивостью

причины повреждения:

Губка корневая

стволовыми вредителями:

| Вид вредителя | Порода | Встречаемость (% заселенных деревьев) | Степень заселения (слабая, средняя, сильная) |
|---------------|--------|---------------------------------------|--|
|               |        |                                       |  |
|               |        |                                       |  |
|               |        |                                       |  |

Повреждено огнём:

| Вид пожара | Порода | Состояние корневых лап      |                                     | Состояние корневой шейки                                     |                                     | Подсушивание луба                        |                                     |
|------------|--------|-----------------------------|-------------------------------------|--|-------------------------------------|--|-------------------------------------|
|            |        | % поврежденных огнём корней | % деревьев с данным повреждением см | ожог корневой шейки по окружности (1/4; 2/4; 3/4; более 3/4) | % деревьев с данным повреждением см | по окружности (1/4; 2/4; 3/4; более 3/4) | % деревьев с данным повреждением см |
|            |        |                             |                                     |  |                                     |  |                                     |
|            |        |                             |                                     |  |                                     |  |                                     |
|            |        |                             |                                     |  |                                     |  |                                     |

Поражено болезнями:

| Вид            | Порода | Встречаемость (% заражённых деревьев) | Степень повреждения (слабая, средняя, сильная) |
|----------------|--------|---------------------------------------|--|
| Губка корневая | Ель    | 4                                     |  |
|                |        |                                       |  |
|                |        |                                       |  |

2.3. Выборке подлежит 41,0 % от запаса 29,5 % деревьев,

в том числе:

|                    |                |                      |              |
|--------------------|----------------|----------------------|--------------|
| ослабленных        | _____ %,       | (причины назначения) | _____ ;      |
| сильно ослабленных | _____ %,       | (причины назначения) | _____ ;      |
| усыхающих          | <u>35,1</u> %, | (причины назначения) | <u>466</u> ; |
| свежего сухостоя   | <u>2,7</u> %,  |                      |              |
| свежего ветровала: | _____ %,       |                      |              |
| свежего бурелома   | _____ %,       |                      |              |
| старого ветровала: | _____ %,       |                      |              |
| старого бурелома   | _____ %,       |                      |              |
| старого сухостоя   | <u>3,2</u> %,  |                      |              |
| аварийных          | _____ %.       |                      |              |

466 - Губка корневая

2.4. Полнота лесного насаждения после уборки деревьев, подлежащих рубке, составит  
Критическая полнота для данной категории лесных насаждений составляет

0,5 0,4

*Рябенко*

## ЗАКЛЮЧЕНИЕ

С целью предотвращения негативных процессов или снижения ущерба от их воздействия назначено:

| Участковое лесничество | Урочище (дача) | Квартал | Выдел | Площадь выдела, га | Вид мероприятия | Площадь мероприятия, га | Порода | Запас на выдел, куб.м | Крайние сроки проведения |
|------------------------|----------------|---------|-------|--------------------|-----------------|-------------------------|--------|-----------------------|--------------------------|
| Скворцовское           |                | 136     | 16    | 13,9               | ССР             | 2,3                     | Е.Б    | 517                   | 2017                     |

Ведомость перечета деревьев, назначенных в рубку, и лесного участка прилагаются (приложение 2 и 3 к Акту).

Меры по обеспечению возобновления:

**Искусственное лесовосстановление**

Мероприятия, необходимые для предупреждения повреждения или поражения смежных насаждений

Сведения для расчета степени повреждения:

год образования старого сухостоя

Прошлые года :

основная причина повреждения древесины

466 :

дата проведения обследований

15.06.2017 :

Исполнитель работ по проведению лесопатологического обследования:

ФИО

Егоров В.Г.

Подпись \_\_\_\_\_

Должность

инженер-лесопатолог

Организация

ГБУ «ЛПЦ - Тверьлес»

\* Раздел включается в акт в случае проведения лесопатологического обследования инструментальным способом.

Результаты проведения лесопатологического обследования лесных насаждений за 15.06.2017 г.

Субъект Российской Федерации  
Участковое лесничество

Тверская область  
Скворцовское

Лесничество (лесопарк)  
Урочища (лесная дача)

Торопецкое

| № квартала   | № участка | № выдела | Площадь выдела, га | Целевое назначение лесов | Категория защитных лесов | № участка лесопатологического выдела | Площадь лесопатологического выдела, га | состав | возраст | средняя высота, м | средний диаметр, см | тип леса | Таксационная характеристика |         |                   | Число деревьев на пробе, шт. | Распределение запаса насаждения по категориям состояния деревьев, % |             |             |             |              |                          |             |                    |           |                 | Признаки повреждения деревьев | Доля поврежденных деревьев, % | Причина ослабления, повреждения | Полуживит рубке, % | Назначенные мероприятия |                 |                 |                 |                |                |                   |             |  |  |  |
|--------------|-----------|----------|--------------------|--------------------------|--------------------------|--------------------------------------|--|--------|---------|-------------------|---------------------|----------|-----------------------------|---------|-------------------|------------------------------|---|-------------|-------------|-------------|--------------|--------------------------|-------------|--------------------|-----------|-----------------|-------------------------------|-------------------------------|---------------------------------|--------------------|-------------------------|-----------------|-----------------|-----------------|----------------|----------------|-------------------|-------------|--|--|--|
|              |           |          |                    |                          |                          |                                      |  |        |         |                   |                     |          | состав                      | возраст | средняя высота, м |                              | средний диаметр, см   | тип леса    | полнота     | фонитет     | запас, км/га | без признаков ослабления | ослабленные | сильно ослабленные | усыхающие | свежий сухостой |                               |                               |                                 |                    |                         | старый сухостой | свежий ветровал | старый ветровал | свежий бурелом | старый бурелом | аварийные деревья |             |  |  |  |
| 1            | 136       | 16       | 13,9               |                          | Защитные леса            |                                      | 2,3                                    | 7Е     | 75      | 24                | 26                  | ЕХИС     | 0,6                         | 1       | 240               | 326                          | 4,4   | 12,8        | 16,2        | 35,1        | 2,7          | 2,2                      | 23          | 24                 | 25        | 26              | 27                            | 28                            | 29                              | 30                 | 31                      | 32              | 33              | 34              |                | Площадь, га    |                   |             |  |  |  |
|              |           |          |                    |                          | неустойчивые леса        |                                      |  | 2Б     |         |                   |                     |          |                             |         |                   | 155                          | 4,5   | 7,3         | 4,9         |             |              |                          |             |                    |           |                 |                               |                               |                                 | 503                | 28,8                    | 466             | 40,0            | ССР             |                | 2,3            |                   |             |  |  |  |
|              |           |          |                    |                          |                          |                                      |  | 1ОЛС   |         |                   |                     |          |                             |         |                   | 82                           | 3,7   | 3,8         | 1,3         |             |              |                          | 1,0         |                    |           |                 |                               |                               |                                 | 832                | 0,7                     |                 |                 |                 |                |                |                   |             |  |  |  |
| <b>Итого</b> |           |          |                    |                          |                          |                                      |  |        |         |                   |                     |          |                             |         |                   | <b>563</b>                   | <b>12,6</b>   | <b>23,9</b> | <b>22,5</b> | <b>35,1</b> | <b>2,7</b>   | <b>3,2</b>               |             |                    |           |                 |                               |                               |                                 |                    |                         |                 |                 |                 |                | <b>29,5</b>    |                   | <b>41,0</b> |  |  |  |

Показатели, не соответствующие таксационному описанию отмечаются \*\*.  
Исполнитель работ по проведению лесопатологического обследования:

*Е.И.Александров*

ФИО Егоров В.Г. Подпись

Должность январь-лесопатолог

Организация ГБУ «ЛПЦ - Тверьлес»

Дата составления документа 24.10.2017

Телефон 52-31-93

466 - Губка коровал  
503 - Деревьями злам, жеткы (патологическая) (51-75%)  
803 - Выходит голым

### Ведомость перечета деревьев, назначенных в рубку

ВРЕМЕННАЯ ПРОБНАЯ ПЛОЩАДЬ № \_\_\_\_\_

Субъект РФ Тверская область

Лесничество (лесопарк) Торопецкое Уч.лесничество Скворцовское

Квартал 136 Выдел 16 Площадь, 2,3 га,

Номер очага вредных организмов \_\_\_\_\_ Размер пробной площади 2,3 га,  
сплошной (подеревный) перечет

Таксационная характеристика:

тип леса ЕКИС состав 7Е2Б1ОЛС возраст 75 бонитет 1

полнота 0,6 запас на га 240 возобновление \_\_\_\_\_

Время и причина ослабления насаждения: \_\_\_\_\_ Прошлые года

Губка корневая

Тип очага вредных организмов: \_\_\_\_\_ эпизодический, хронический (подчеркнуть)

Фаза развития очага: \_\_\_\_\_ начальная, нарастания численности, собственно вспышка, кризис  
(подчеркнуть)

Состояние лесного насаждения, намечаемые мероприятия: \_\_\_\_\_ сильно ослабленное

ССР

Средневзвешенная категория состояния насаждения составляет \_\_\_\_\_ 2,9

ССР - сплошная санитарная рубка

Исполнитель работ по проведению лесопатологического обследования:

Дата составления документа: 24.10.2017 Телефон 52-31-93

ФИО Егоров В.Г. Подпись 

Должность инженер-лесопатолог

Организация ГБУ «ЛПЦ - Тверьлес»

## ВЕДОМОСТЬ ПЕРЕЧЕТА ДЕРЕВЬЕВ

Порода: Ель

| Ступени толщины,<br>см    | Количество деревьев по категориям состояния, шт. |      |      |      |   |     |   |     |    |    |                   |    |    |                   |    |    | Всего деревьев по ступеням толщины |                               |      |
|---------------------------|--|------|------|------|---|-----|---|-----|----|----|-------------------|----|----|-------------------|----|----|------------------------------------|-------------------------------|------|
|                           | I  | II   | III  | IV   |   | V   |   | VI  |    |    | ветровал, бурелом |    |    | аварийные деревья |    |    | шт.                                | в том числе подлежат рубке, % |      |
|                           |  |      |      | НЗ   | З | НЗ  | З | НЗ  | З  | О  | НЗ                | З  | О  | НЗ                | З  | О  |                                    |                               |      |
| 1                         | 2  | 3    | 4    | 5    | 6 | 7   | 8 | 9   | 10 | 11 | 12                | 13 | 14 | 15                | 16 | 17 | 18                                 | 19                            |      |
| 8                         |  |      |      |      |   |     |   |     |    |    |                   |    |    |                   |    |    |                                    |                               |      |
| 12                        | 3  | 8    | 2    |      |   | 12  |   |     |    |    |                   |    |    |                   |    |    |                                    | 25                            | 48,0 |
| 16                        | 5  | 10   | 5    |      |   | 14  |   |     |    |    |                   |    |    |                   |    |    |                                    | 34                            | 41,2 |
| 20                        |  | 3    | 15   |      |   | 10  |   |     |    |    |                   |    |    |                   |    |    |                                    | 28                            | 35,7 |
| 24                        | 6  | 3    | 7    |      |   | 12  |   |     |    |    |                   |    |    |                   |    |    |                                    | 28                            | 42,9 |
| 28                        | 3  | 8    | 7    | 16   |   |     |   |     |    |    |                   |    |    |                   |    |    |                                    | 34                            | 47,1 |
| 32                        | 3  | 3    | 9    | 14   |   | 1   |   | 1   |    |    |                   |    |    |                   |    |    |                                    | 31                            | 51,6 |
| 36                        | 5  | 9    | 3    | 12   |   |     |   |     |    |    |                   |    |    |                   |    |    |                                    | 29                            | 41,4 |
| 40                        |  | 7    | 7    | 29   |   |     |   | 1   |    | 1  |                   |    |    |                   |    |    |                                    | 45                            | 68,9 |
| 44                        | 3  | 8    | 8    | 17   |   |     |   | 2   |    |    |                   |    |    |                   |    |    |                                    | 38                            | 50,0 |
| 48                        |  | 3    | 8    | 12   |   |     |   | 1   |    |    |                   |    |    |                   |    |    |                                    | 24                            | 54,2 |
| 52                        |  | 1    | 2    | 7    |   |     |   |     |    |    |                   |    |    |                   |    |    |                                    | 10                            | 70,0 |
| 56                        |  |      |      |      |   |     |   |     |    |    |                   |    |    |                   |    |    |                                    |                               |      |
| 60                        |  |      |      |      |   |     |   |     |    |    |                   |    |    |                   |    |    |                                    |                               |      |
| Итого число стволов, шт.  | 28   | 63   | 73   | 107  |   | 49  |   | 6   |    |    |                   |    |    |                   |    |    |                                    | 326                           |      |
| Итого, % от числа стволов | 5,0  | 11,2 | 13,0 | 19,0 |   | 8,7 |   | 1,1 |    |    |                   |    |    |                   |    |    |                                    | 57,9                          | 28,8 |
| Итого запас, кбм          | 23   | 66   | 84   | 181  |   | 14  |   | 11  |    |    |                   |    |    |                   |    |    |                                    | 379                           |      |
| Итого, % от запаса        | 4,4  | 12,8 | 16,2 | 35,1 |   | 2,7 |   | 2,2 |    |    |                   |    |    |                   |    |    |                                    | 73,4                          | 40,0 |

Порода: Береза

| Ступени толщины,<br>см    | Количество деревьев по категориям состояния, шт. |      |      |    |   |    |   |     |    |    |                   |    |    |                   |    |    | Всего деревьев по ступеням толщины |                               |      |
|---------------------------|--|------|------|----|---|----|---|-----|----|----|-------------------|----|----|-------------------|----|----|------------------------------------|-------------------------------|------|
|                           | I  | II   | III  | IV |   | V  |   | VI  |    |    | ветровал, бурелом |    |    | аварийные деревья |    |    | шт.                                | в том числе подлежат рубке, % |      |
|                           |  |      |      | НЗ | З | НЗ | З | НЗ  | З  | О  | НЗ                | З  | О  | НЗ                | З  | О  |                                    |                               |      |
| 1                         | 2  | 3    | 4    | 5  | 6 | 7  | 8 | 9   | 10 | 11 | 12                | 13 | 14 | 15                | 16 | 17 | 18                                 | 19                            |      |
| 8                         |  |      |      |    |   |    |   |     |    |    |                   |    |    |                   |    |    |                                    |                               |      |
| 12                        | 4  | 2    | 9    |    |   |    |   |     |    |    |                   |    |    |                   |    |    |                                    | 15                            |      |
| 16                        | 9  | 10   | 7    |    |   |    |   |     |    |    |                   |    |    |                   |    |    |                                    | 26                            |      |
| 20                        | 6  | 8    | 9    |    |   |    |   |     |    |    |                   |    |    |                   |    |    |                                    | 23                            |      |
| 24                        | 8  | 6    | 4    |    |   |    |   |     |    |    |                   |    |    |                   |    |    |                                    | 18                            |      |
| 28                        | 7  | 8    | 15   |    |   |    |   |     |    |    |                   |    |    |                   |    |    |                                    | 30                            |      |
| 32                        | 9  | 2    | 2    |    |   |    |   |     |    |    |                   |    |    |                   |    |    |                                    | 13                            |      |
| 36                        | 4  | 3    | 5    |    |   |    |   | 2   |    |    |                   |    |    |                   |    |    |                                    | 14                            | 14,3 |
| 40                        |  | 4    | 2    |    |   |    |   | 1   |    |    |                   |    |    |                   |    |    |                                    | 7                             | 14,3 |
| 44                        |  | 5    |      |    |   |    |   | 1   |    |    |                   |    |    |                   |    |    |                                    | 6                             | 16,7 |
| 48                        |  | 3    |      |    |   |    |   |     |    |    |                   |    |    |                   |    |    |                                    | 3                             |      |
| 52                        |  |      |      |    |   |    |   |     |    |    |                   |    |    |                   |    |    |                                    |                               |      |
| 56                        |  |      |      |    |   |    |   |     |    |    |                   |    |    |                   |    |    |                                    |                               |      |
| Итого число стволов, шт.  | 47   | 51   | 53   |    |   |    |   | 4   |    |    |                   |    |    |                   |    |    |                                    | 155                           |      |
| Итого, % от числа стволов | 8,3  | 9,1  | 9,4  |    |   |    |   | 0,7 |    |    |                   |    |    |                   |    |    |                                    | 27,5                          | 0,7  |
| Итого запас, кбм          | 23,3   | 37,6 | 25,5 |    |   |    |   | 5,4 |    |    |                   |    |    |                   |    |    |                                    | 91,8                          |      |
| Итого, % от запаса        | 4,5  | 7,3  | 4,9  |    |   |    |   | 1,0 |    |    |                   |    |    |                   |    |    |                                    | 17,8                          | 1,0  |

Р. Л. Л.

Порода: **Ольха серая**

| Ступени толщины,<br>см    | Количество деревьев по категориям состояния, шт. |      |     |    |   |    |   |    |    |    |                   |    |    |                   |    |    | Всего деревьев по ступеням толщины |                               |
|---------------------------|--|------|-----|----|---|----|---|----|----|----|-------------------|----|----|-------------------|----|----|------------------------------------|-------------------------------|
|                           | I  | II   | III | IV |   | V  |   | VI |    |    | ветровал, бурелом |    |    | аварийные деревья |    |    | шт.                                | в том числе подлежат рубке, % |
|                           |  |      |     | НЗ | З | НЗ | З | НЗ | З  | О  | НЗ                | З  | О  | НЗ                | З  | О  |                                    |                               |
| 1                         | 2  | 3    | 4   | 5  | 6 | 7  | 8 | 9  | 10 | 11 | 12                | 13 | 14 | 15                | 16 | 17 | 18                                 | 19                            |
| 8                         |  |      |     |    |   |    |   |    |    |    |                   |    |    |                   |    |    |                                    |                               |
| 12                        |  |      |     |    |   |    |   |    |    |    |                   |    |    |                   |    |    |                                    |                               |
| 16                        |  | 8    | 5   |    |   |    |   |    |    |    |                   |    |    |                   |    |    |                                    | 13                            |
| 20                        | 9  | 9    | 3   |    |   |    |   |    |    |    |                   |    |    |                   |    |    |                                    | 21                            |
| 24                        | 7  | 7    | 2   |    |   |    |   |    |    |    |                   |    |    |                   |    |    |                                    | 16                            |
| 28                        | 6  | 6    | 3   |    |   |    |   |    |    |    |                   |    |    |                   |    |    |                                    | 15                            |
| 32                        | 5  | 3    | 2   |    |   |    |   |    |    |    |                   |    |    |                   |    |    |                                    | 10                            |
| 36                        | 3  | 4    |     |    |   |    |   |    |    |    |                   |    |    |                   |    |    |                                    | 7                             |
| 40                        |  |      |     |    |   |    |   |    |    |    |                   |    |    |                   |    |    |                                    |                               |
| 44                        |  |      |     |    |   |    |   |    |    |    |                   |    |    |                   |    |    |                                    |                               |
| 48                        |  |      |     |    |   |    |   |    |    |    |                   |    |    |                   |    |    |                                    |                               |
| 52                        |  |      |     |    |   |    |   |    |    |    |                   |    |    |                   |    |    |                                    |                               |
| 56                        |  |      |     |    |   |    |   |    |    |    |                   |    |    |                   |    |    |                                    |                               |
| 60                        |  |      |     |    |   |    |   |    |    |    |                   |    |    |                   |    |    |                                    |                               |
| Итого число стволов, шт.  | 30   | 37   | 15  |    |   |    |   |    |    |    |                   |    |    |                   |    |    |                                    | 82                            |
| Итого, % от числа стволов | 5,3  | 6,6  | 2,7 |    |   |    |   |    |    |    |                   |    |    |                   |    |    |                                    | 14,6                          |
| Итого запас, кбм          | 19,1   | 19,8 | 6,8 |    |   |    |   |    |    |    |                   |    |    |                   |    |    |                                    | 45,7                          |
| Итого, % от запаса        | 3,7  | 3,8  | 1,3 |    |   |    |   |    |    |    |                   |    |    |                   |    |    |                                    | 8,8                           |

*Александр*



## Итоговая

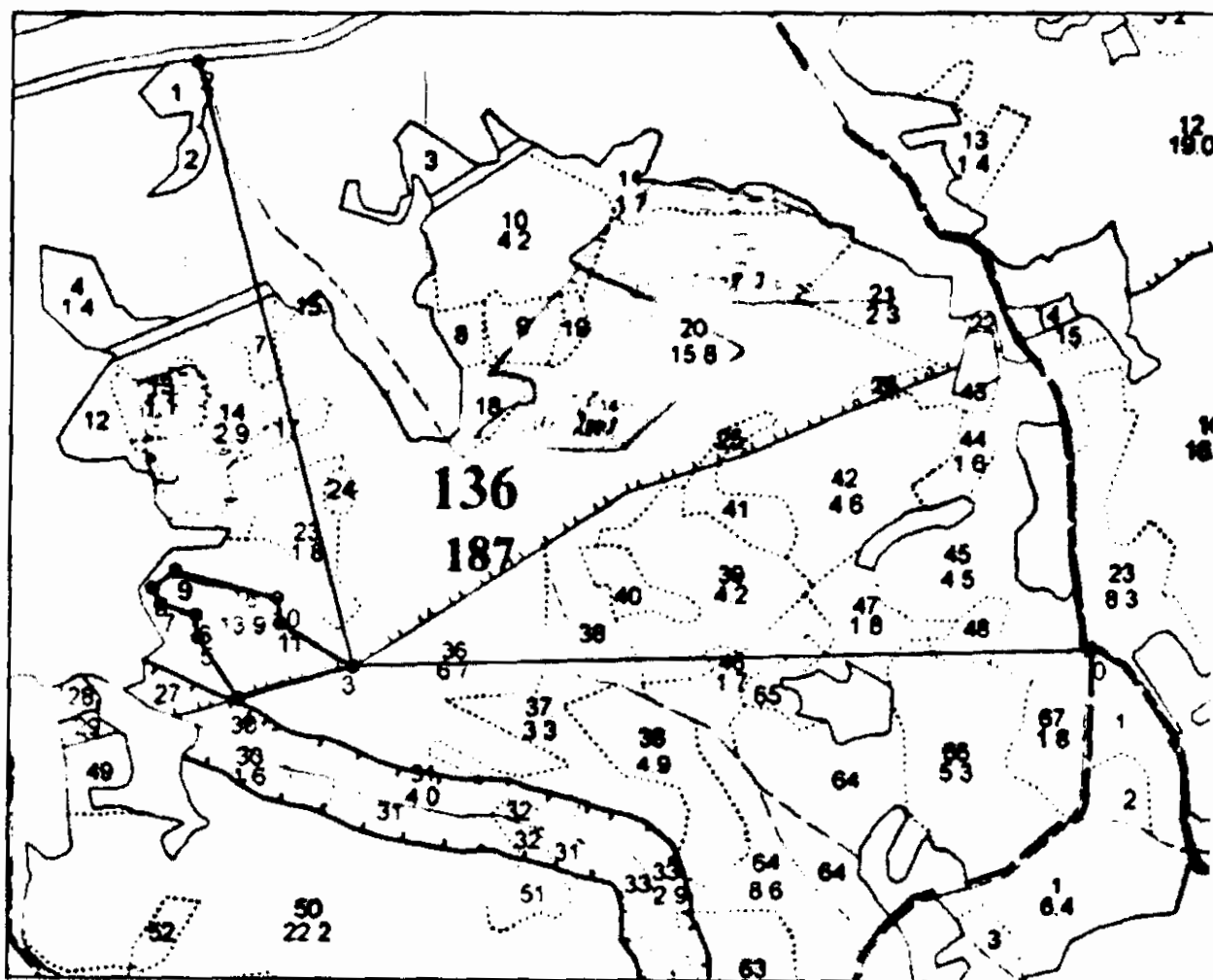
| Ступени толщины,<br>см    | Количество деревьев по категориям состояния, шт. |       |       |       |   |      |   |      |    |    |                   |    |    |                   |    |    | Всего деревьев по ступеням |                               |
|---------------------------|--|-------|-------|-------|---|------|---|------|----|----|-------------------|----|----|-------------------|----|----|----------------------------|-------------------------------|
|                           | I  | II    | III   | IV    |   | V    |   | VI   |    |    | ветровал, бурелом |    |    | аварийные деревья |    |    | шт.                        | в том числе подлежат рубке, % |
|                           |  |       |       | НЗ    | З | НЗ   | З | НЗ   | З  | О  | НЗ                | З  | О  | НЗ                | З  | О  |                            |                               |
| 1                         | 2  | 3     | 4     | 5     | 6 | 7    | 8 | 9    | 10 | 11 | 12                | 13 | 14 | 15                | 16 | 17 | 18                         | 19                            |
| 8                         |  |       |       |       |   |      |   |      |    |    |                   |    |    |                   |    |    |                            |                               |
| 12                        | 7  | 10    | 11    |       |   | 12   |   |      |    |    |                   |    |    |                   |    |    | 40                         | 30,0                          |
| 16                        | 14   | 28    | 17    |       |   | 14   |   |      |    |    |                   |    |    |                   |    |    | 73                         | 19,2                          |
| 20                        | 15   | 20    | 27    |       |   | 10   |   |      |    |    |                   |    |    |                   |    |    | 72                         | 13,9                          |
| 24                        | 21   | 16    | 13    |       |   | 12   |   |      |    |    |                   |    |    |                   |    |    | 62                         | 19,4                          |
| 28                        | 16   | 22    | 25    | 16    |   |      |   |      |    |    |                   |    |    |                   |    |    | 79                         | 20,3                          |
| 32                        | 17   | 8     | 13    | 14    |   | 1    |   | 1    |    |    |                   |    |    |                   |    |    | 54                         | 29,6                          |
| 36                        | 12   | 16    | 8     | 12    |   |      |   | 2    |    |    |                   |    |    |                   |    |    | 50                         | 28,0                          |
| 40                        |  | 11    | 9     | 29    |   |      |   | 2    |    | 1  |                   |    |    |                   |    |    | 52                         | 61,5                          |
| 44                        | 3  | 13    | 8     | 17    |   |      |   | 3    |    |    |                   |    |    |                   |    |    | 44                         | 45,5                          |
| 48                        |  | 6     | 8     | 12    |   |      |   | 1    |    |    |                   |    |    |                   |    |    | 27                         | 48,1                          |
| 52                        |  | 1     | 2     | 7     |   |      |   |      |    |    |                   |    |    |                   |    |    | 10                         | 70,0                          |
| 56                        |  |       |       |       |   |      |   |      |    |    |                   |    |    |                   |    |    |                            |                               |
| 60                        |  |       |       |       |   |      |   |      |    |    |                   |    |    |                   |    |    |                            |                               |
| Итого число стволов, шт.  | 105  | 151   | 141   | 107   |   | 49   |   | 10   |    |    |                   |    |    |                   |    |    | 563                        | 166                           |
| Итого, % от числа стволов | 18,7   | 26,8  | 25,0  | 19,0  |   | 8,7  |   | 2,0  |    |    |                   |    |    |                   |    |    | 100                        | 29,5                          |
| Итого запас, кубм         | 65,0   | 123,5 | 116,3 | 181,4 |   | 13,7 |   | 16,7 |    |    |                   |    |    |                   |    |    | 516,5                      | 211,8                         |
| Итого, % от запаса        | 12,6   | 23,9  | 22,5  | 35,1  |   | 2,7  |   | 3,2  |    |    |                   |    |    |                   |    |    | 100                        | 41,0                          |

Примечание: НЗ - незаселенное, З - заселенное, О - отработанное вредителями.  
Средняя по породе: Ель-3,3; Береза-2,2; Ольха серая-1,7

*Г. Л. М. М.*

Абрис участка

М 1:10000 Схем чертеж участка намеченного под СРС на 2107г  
Скворцовское уч-вое л-во кв 136 в 16 пл 2,3га  
Магнитное склонение восточное 10градусов



|     |               |               |  |       |      |
|-----|---------------|---------------|--|-------|------|
| 0-3 | N56°26'57,33" | E31°27'36,59" |  | Ю3:79 | 1067 |
| 2-3 | N56°27'23,48" | E31°26'21,18" |  | ЮВ:25 | 890  |
| 3-4 | N56°26'56,26" | E31°26'34,68" |  | ЮЗ:64 | 170  |
| 4-5 | N56°26'54,49" | E31°26'24,74" |  | СЗ:44 | 105  |
| 5-6 | N56°26'57,34" | E31°26'21,32" |  | СЗ:15 | 33   |

*Скворцов*

|       |               |               |  |       |  |     |
|-------|---------------|---------------|--|-------|--|-----|
| 6-7   | N56°26'58,44" | E31°26'21,18" |  | СЗ:83 |  | 53  |
| 7-8   | N56°26'58,90" | E31°26'18,26" |  | СЗ:37 |  | 26  |
| 8-9   | N56°26'59,70" | E31°26'17,54" |  | СВ:43 |  | 42  |
| 9-10  | N56°27'00,48" | E31°26'19,56" |  | ЮВ:85 |  | 150 |
| 10-11 | N56°26'59,24" | E31°26'28,04" |  | ЮВ:18 |  | 37  |
| 11-3  | N56°26'58,21" | E31°26'28,32" |  | ЮВ:59 |  | 121 |

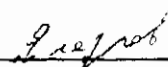
| № выдела | Ленты (круговой площадки) перече́та |          |           |           |             |
|----------|-------------------------------------|----------|-----------|-----------|-------------|
|          | № ленты (площадки)                  | длина, м | ширина, м | радиус, м | площадь, га |
| 16       | Сплошной пере́чет                   |          |           |           | 2,3         |
|          |                                     |          |           |           |             |
|          |                                     |          |           |           |             |
|          |                                     |          |           |           |             |

Условные обозначения ————— граница участка

Исполнитель работ по проведению лесопатологического обследования:

Ф.И.О. Егоров В.Г.

Подпись



Дата составления документа 12.10.2017

Телефон 52-31-93

1. **Визуальное лесопатологическое обследование.\***

Наземное  Дистанционное

1.1. На площади 6,7 га фактическая таксационная характеристика лесного насаждения соответствует (не соответствует) таксационному описанию (нужное подчеркнуть).

Причины несоответствия Несоответствие таксационного описания на части выдела (5,1 га)

Список участков с выявленными несоответствиями приведен в приложении 1 к настоящему Акту.

1.2. Лесные насаждения с нарушенной и утраченной устойчивостью выявлены на площади 5,1 га:

| Участковое лесничество | Урочище (дача) | Площадь, га                |                            | Причина ослабления (гибели) |
|------------------------|----------------|----------------------------|----------------------------|-----------------------------|
|                        |                | с нарушенной устойчивостью | с утраченной устойчивостью |                             |
| Скворцовское           |                |                            | 5,1                        | 466                         |
| Итого                  |                |                            | 5,1                        |                             |

Состояние обследованных лесных насаждений приведено в приложениях 1.1-1.4 к Акту в зависимости от метода проведения ЛПО.

1.3. В обследованных лесных участках прогнозируется:

| Прогноз                                      | Площадь, га |
|--|-------------|
| Ослабление лесных насаждений                 |             |
| Усыхание лесных насаждений различной степени |             |
| Развитие очагов вредных организмов           |             |

1.4. Обнаружено загрязнение лесного участка отходами и выбросами:

Промышленными  Бытовыми

| Вид загрязнения | Размеры загрязнения |           |           | Объем, кубм | Площадь загрязнения |
|-----------------|---------------------|-----------|-----------|-------------|---------------------|
|                 | длина, м            | ширина, м | высота, м |             |                     |
|                 |                     |           |           |             |                     |
|                 |                     |           |           |             |                     |

**ЗАКЛЮЧЕНИЕ**

Оценка текущего санитарного и лесопатологического состояния лесных насаждений, назначенные профилактические мероприятия по защите лесов, агитационные мероприятия:

В квартале № 136 выделе № 36 площадь 5,1 участковое лесничество Скворцовское наблюдается усыхание насаждения, необходимо проведение инструментального лесопатологического обследования, на оставшейся площади выдела 1,6 га мероприятия не назначаются

Исполнитель работ по проведению лесопатологического обследования:

ФИО инженер-лесопатолог Егоров В.Г.

Подпись 

Дата обследования 15.06.2017

\*Раздел включается в акт, в случае проведения лесопатологического обследования визуальным способом.

2. Инструментальное обследование лесного участка.\*

2.1. Фактическая таксационная характеристика лесного насаждения соответствует  
(не соответствует) (нужное подчеркнуть) таксационному описанию. Причины несоответствия:

Несоответствие таксационного описания на части выдела (5,1 га)

Ведомость лесных участков с выявленными несоответствиями таксационным описаниям приведена в приложении 1 к Акту.

2.2. Состояние насаждений: с нарушенной устойчивостью   
с утраченной устойчивостью

причины повреждения:

Губка корневая

стволовыми вредителями:

| Вид вредителя | Порода | Встречаемость (% заселенных деревьев) | Степень заселения (слабая, средняя, сильная) |
|---------------|--------|---------------------------------------|--|
|               |        |                                       |  |
|               |        |                                       |  |
|               |        |                                       |  |

Повреждено огнём:

| Вид пожара | Порода | Состояние корневых лап      |                                     | Состояние корневой шейки                             |                                     | Подсушивание луба                        |                                     |
|------------|--------|-----------------------------|-------------------------------------|--|-------------------------------------|--|-------------------------------------|
|            |        | % поврежденных огнём корней | % деревьев с данным повреждением см | ожог корневой шейки по окружности (1/4; 2/4; 3/4; 4) | % деревьев с данным повреждением см | по окружности (1/4; 2/4; 3/4; более 3/4) | % деревьев с данным повреждением см |
|            |        |                             |                                     |  |                                     |  |                                     |
|            |        |                             |                                     |  |                                     |  |                                     |
|            |        |                             |                                     |  |                                     |  |                                     |

Поражено болезнями:

| Вид            | Порода | Встречаемость (% заражённых деревьев) | Степень повреждения (слабая, средняя, сильная) |
|----------------|--------|---------------------------------------|--|
| Губка корневая | Ель    | 4                                     | единичная                                      |
|                |        |                                       |  |

2.3. Выборке подлежит 43,3 % от запаса 41,9 % деревьев,

в том числе:

ослабленных \_\_\_\_\_ %, (причины назначения) \_\_\_\_\_ ;  
 сильно ослабленных \_\_\_\_\_ %, (причины назначения) \_\_\_\_\_ ;  
 усыхающих 26,6 %, (причины назначения) 466 ;  
 свежего сухостоя 1,5 %,  
 свежего ветровала: 13,0 %,  
 свежего бурелома \_\_\_\_\_ %,  
 старого ветровала: \_\_\_\_\_ %,  
 старого бурелома \_\_\_\_\_ %,  
 старого сухостоя 2,2 %,  
 аварийных \_\_\_\_\_ %.

466 - Губка корневая

2.4. Полнота лесного насаждения после уборки деревьев, подлежащих рубке, составит \_\_\_\_\_  
Критическая полнота для данной категории лесных насаждений составляет \_\_\_\_\_

0,5

0,3

*Губка*

## ЗАКЛЮЧЕНИЕ

С целью предотвращения негативных процессов или снижения ущерба от их воздействия назначено:

| Участковое лесничество | Урочище (дача) | Квартал | Выдел | Площадь выдела, га | Вид мероприятия | Площадь мероприятия, га | Порода | Запас на выдел, куб.м | Крайние сроки проведения |
|------------------------|----------------|---------|-------|--------------------|-----------------|-------------------------|--------|-----------------------|--------------------------|
| Скворцовское           |                | 136     | 36    | 6,7                | ССР             | 5,1                     | Е.Б    | 1224                  | 2017                     |

Ведомость перечета деревьев, назначенных в рубку, и лесного участка прилагаются (приложение 2 и 3 к Акту).

Меры по обеспечению возобновления:

**Искусственное лесовосстановление**

Мероприятия, необходимые для предупреждения повреждения или поражения смежных насаждений

Сведения для расчета степени повреждения:

|  |                       |
|--|-----------------------|
| год образования старого сухостоя       | <u>Прошлые года</u> ; |
| основная причина повреждения древесины | <u>466</u> ;          |
| дата проведения обследований           | <u>15.06.2017</u> ;   |

Исполнитель работ по проведению лесопатологического обследования:

|             |                             |
|-------------|-----------------------------|
| ФИО         | <u>Егоров В.Г.</u>          |
| Должность   | <u>инженер-лесопатолог</u>  |
| Организация | <u>ГБУ «ЛПЦ - Тверьлес»</u> |

Подпись 

\* Раздел включается в акт в случае проведения лесопатологического обследования обследования инструментальным способом.

**Ведомость лесных участков с выявленными несоответствиями таксационным описаниям**

| Источник данных | Год проведения лесосурейств | Номер квартала | Номер выдела | Площадь выдела, га | Целевое назначение лесов | Категория защитных лесов | Номер выдела лесопатологического | Площадь выдела лесопатологического | Выдела, га | Таксационная характеристика |        |              |                   |                     |          |             |            |         |         | Заложено пробных площадей |                 |
|-----------------|-----------------------------|----------------|--------------|--------------------|--------------------------|--------------------------|----------------------------------|------------------------------------|------------|-----------------------------|--------|--------------|-------------------|---------------------|----------|-------------|------------|---------|---------|---------------------------|-----------------|
|                 |                             |                |              |                    |                          |                          |                                  |                                    |            | состав                      | порода | возраст, лет | средняя высота, м | средний диаметр, см | тип леса | тип условий | местополож | полнота | бонитет | запас, куб. м/га          | колличество, шт |
| ТО              | 2008                        | 136            | 36           | 6,7                | Эксплуатационные леса    |                          | 1                                | 5,1                                |            | 7Е2Б10с                     | Е      | 75           | 24                | 26                  | ЕКИС     | С3          | 0,6        | 1       | 240     | 1                         | 5,1             |
|                 |                             |                |              | 6,7                |                          |                          |                                  |                                    |            |                             |        |              |                   |                     |          |             |            |         |         |                           |                 |

Примечание: Несоответствие таксационного описания на части выдела

ТО - таксационные описания

Ф - фактическая характеристика лесного насаждения

Исполнитель работ по проведению лесопатологического обследования:

ФИО

инженер-лесопатолог Егоров В.Г.

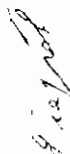
Подпись

Должность

инженер-лесопатолог

Организация

ГБУ «ЛПЦ - Тверьлес»



15.06.2017 г.

Результаты проведения лесопатологического обследования лесных насаждений за

Субъект Российской Федерации  
Участковое лесничество

Тверская область  
Скворцовское

Лесничество (лесопарк)  
Урочища (лесная дача)

Торопецкое

| Номер квартала | Номер выдела | Площадь выдела, га | Лесное назначение лесов | Категория защитных лесов | Номер лесопатологического выдела | Площадь лесопатологического выдела, га | состав * | Таксационная характеристика |         |                   |                     |          |         | число деревьев на пробе, шт. | Распределение запаса насаждения по категориям состояния деревьев, % |              |                          |             |                    |             |                  |                  |                 |                 | Признаки повреждения деревьев | Доля поврежденных деревьев, % | Причина ослабления, повреждения | Подлежит рубке, % | Назначенные мероприятия |                |                   |     |            |  |  |  |  |  |  |  |  |  |  |  |  |  |  |
|----------------|--------------|--------------------|-------------------------|--------------------------|----------------------------------|--|----------|-----------------------------|---------|-------------------|---------------------|----------|---------|------------------------------|---|--------------|--------------------------|-------------|--------------------|-------------|------------------|------------------|-----------------|-----------------|-------------------------------|-------------------------------|---------------------------------|-------------------|-------------------------|----------------|-------------------|-----|------------|--|--|--|--|--|--|--|--|--|--|--|--|--|--|
|                |              |                    |                         |                          |                                  |  |          | порода                      | возраст | средняя высота, м | средний диаметр, см | тип леса | плотота |                              | бонитет   | запас, км/га | без признаков ослабления | ослабленные | сильно ослабленные | ухаживающие | свежий сухойстой | старый сухойстой | свежий ветровал | старый ветровал |                               |                               |                                 |                   | свежий бурелом          | старый бурелом | аварийные деревья | внд | Прочая, га |  |  |  |  |  |  |  |  |  |  |  |  |  |  |
| 1              | 2            | 6,7                |                         |                          | 1                                | 5,1                                    | 8Б       | 75                          | 24      | 26                | ЕКИС                | 0,6      | 1       | 240                          | 17  | 18           | 19                       | 20          | 21                 | 22          | 23               | 24               | 25              | 26              | 27                            | 28                            | 29                              | 30                | 31                      | 32             | 33                | 34  |            |  |  |  |  |  |  |  |  |  |  |  |  |  |  |
| 136            | 36           | 6,7                |                         |                          | 1                                | 5,1                                    | 8Б       | 75                          | 24      | 26                | ЕКИС                | 0,6      | 1       | 240                          | 124   | 18,9         | 12,2                     | 13,9        | 26,6               | 1,5         | 2,2              | 5,1              | 7,9             |                 |                               | 803                           | 33,1                            | 466               | 35,4                    | 5,1            |                   |     |            |  |  |  |  |  |  |  |  |  |  |  |  |  |  |
|                |              |                    |                         |                          |                                  |  | 2Б       |                             |         |                   |                     |          |         |                              | 36  | 3,7          | 5,8                      | 2,3         |                    |             |                  |                  |                 |                 |                               |                               | 832                             | 8,8               |                         | 7,9            |                   |     |            |  |  |  |  |  |  |  |  |  |  |  |  |  |  |
| <b>Итого</b>   |              |                    |                         |                          |                                  |  |          |                             |         |                   |                     |          |         |                              | 160   | 22,6         | 18,0                     | 16,2        | 26,6               | 1,5         | 2,2              | 13,0             |                 |                 |                               |                               |                                 | 41,9              |                         | 43,3           |                   |     |            |  |  |  |  |  |  |  |  |  |  |  |  |  |  |

Показатели, не соответствующие таксационному описанию отмечаются \*\*

466 - Губка порыва

803 - Наличие на стволе в обломках разломов ринн, хвн, образований (<1/2 стр. ствола)

Исполнитель работ по проведению лесопатологического обследования:

*[Подпись]*

ФИО Егоров В.Г.

Подпись

Должность инженер-лесовод

Организация ГБУ «ЛПЦ - Тверьлес»

Дата составления документа 24.10.2017

Телефон

52-31-93



**Ведомость перечета деревьев, назначенных в рубку**  
**ВРЕМЕННАЯ ПРОБНАЯ ПЛОЩАДЬ № \_\_\_\_\_**

Субъект РФ Тверская область

Лесничество (лесопарк) Торопецкое Уч.лесничество Скворцовское

Квартал 136 Выдел 36 Площадь, 5,1 га,

Номер очага вредных организмов \_\_\_\_\_ Размер пробной площади 0,6 га,  
ленточный пересчет

Таксационная характеристика:

тип леса ЕКИС состав 8Е2Б возраст 75 бонитет 1

полнота 0,6 запас на га 240 возобновление \_\_\_\_\_

Время и причина ослабления насаждения: \_\_\_\_\_ Прошлые года

Губка корневая

Тип очага вредных организмов: \_\_\_\_\_ эпизодический, хронический (подчеркнуть)

Фаза развития очага: \_\_\_\_\_ начальная, нарастания численности, собственно вспышка, кризис  
(подчеркнуть)

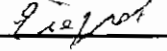
Состояние лесного насаждения, намечаемые мероприятия: \_\_\_\_\_ сильно ослабленное  
\_\_\_\_\_ ССР

Средневзвешенная категория состояния насаждения составляет \_\_\_\_\_ 2,9

ССР - сплошная санитарная рубка

Исполнитель работ по проведению лесопатологического обследования:

Дата составления документа: 24.10.2017 Телефон 52-31-93

ФИО Егоров В.Г. Подпись   
Должность инженер-лесопатолог  
Организация ГБУ «ЛПЦ - Тверьлес»

## ВЕДОМОСТЬ ПЕРЕЧЕТА ДЕРЕВЬЕВ

Порода: Ель

| Ступени толщины,<br>см    | Количество деревьев по категориям состояния, шт. |      |      |      |   |     |   |     |    |    |                   |    |    |                   |    |    | Всего деревьев по ступеням толщины |                               |
|---------------------------|--|------|------|------|---|-----|---|-----|----|----|-------------------|----|----|-------------------|----|----|------------------------------------|-------------------------------|
|                           | I  | II   | III  | IV   |   | V   |   | VI  |    |    | ветровал, бурелом |    |    | аварийные деревья |    |    | шт.                                | в том числе подлежат рубке, % |
|                           |  |      |      | НЗ   | З | НЗ  | З | НЗ  | З  | О  | НЗ                | З  | О  | НЗ                | З  | О  |                                    |                               |
| 1                         | 2  | 3    | 4    | 5    | 6 | 7   | 8 | 9   | 10 | 11 | 12                | 13 | 14 | 15                | 16 | 17 | 18                                 | 19                            |
| 8                         |  |      |      |      |   |     |   |     |    |    |                   |    |    |                   |    |    |                                    |                               |
| 12                        |  |      |      |      |   |     |   |     |    |    |                   |    |    |                   |    |    |                                    |                               |
| 16                        | 2  |      |      |      |   |     |   |     |    |    |                   |    |    |                   |    |    | 2                                  |                               |
| 20                        | 9  |      |      |      |   |     |   |     |    |    | 3                 |    |    |                   |    |    | 12                                 | 25,0                          |
| 24                        |  | 8    | 6    | 13   |   |     |   |     |    |    |                   |    |    |                   |    |    | 27                                 | 48,1                          |
| 28                        | 9  | 5    | 4    | 14   |   |     |   |     |    |    |                   |    |    |                   |    |    | 32                                 | 43,8                          |
| 32                        | 8  | 4    |      | 5    |   | 2   |   | 3   |    |    |                   |    |    |                   |    |    | 22                                 | 45,5                          |
| 36                        | 6  |      |      | 4    |   |     |   |     |    |    | 2                 |    |    |                   |    |    | 12                                 | 50,0                          |
| 40                        |  | 3    | 4    | 3    |   |     |   |     |    |    | 2                 |    |    |                   |    |    | 12                                 | 41,7                          |
| 44                        |  |      | 3    | 2    |   |     |   |     |    |    |                   |    |    |                   |    |    | 5                                  | 40,0                          |
| 48                        |  |      |      |      |   |     |   |     |    |    |                   |    |    |                   |    |    |                                    |                               |
| 52                        |  |      |      |      |   |     |   |     |    |    |                   |    |    |                   |    |    |                                    |                               |
| 56                        |  |      |      |      |   |     |   |     |    |    |                   |    |    |                   |    |    |                                    |                               |
| 60                        |  |      |      |      |   |     |   |     |    |    |                   |    |    |                   |    |    |                                    |                               |
| Итого число стволов, шт.  | 34   | 20   | 17   | 41   |   | 2   |   | 3   |    |    | 7                 |    |    |                   |    |    | 124                                |                               |
| Итого, % от числа стволов | 21,3   | 12,5 | 10,6 | 25,6 |   | 1,3 |   | 1,9 |    |    | 4,4               |    |    |                   |    |    | 77,5                               | 33,1                          |
| Итого запас, кбм          | 26   | 17   | 19   | 37   |   | 2   |   | 3   |    |    | 7                 |    |    |                   |    |    | 111                                |                               |
| Итого, % от запаса        | 18,9   | 12,2 | 13,9 | 26,6 |   | 1,5 |   | 2,2 |    |    | 5,1               |    |    |                   |    |    | 80,4                               | 35,4                          |

Порода: Береза

| Ступени толщины,<br>см    | Количество деревьев по категориям состояния, шт. |     |     |    |   |    |   |    |    |    |                   |    |    |                   |    |    | Всего деревьев по ступеням толщины |                               |
|---------------------------|--|-----|-----|----|---|----|---|----|----|----|-------------------|----|----|-------------------|----|----|------------------------------------|-------------------------------|
|                           | I  | II  | III | IV |   | V  |   | VI |    |    | ветровал, бурелом |    |    | аварийные деревья |    |    | шт.                                | в том числе подлежат рубке, % |
|                           |  |     |     | НЗ | З | НЗ | З | НЗ | З  | О  | НЗ                | З  | О  | НЗ                | З  | О  |                                    |                               |
| 1                         | 2  | 3   | 4   | 5  | 6 | 7  | 8 | 9  | 10 | 11 | 12                | 13 | 14 | 15                | 16 | 17 | 18                                 | 19                            |
| 8                         |  |     |     |    |   |    |   |    |    |    |                   |    |    |                   |    |    |                                    |                               |
| 12                        |  |     |     |    |   |    |   |    |    |    |                   |    |    |                   |    |    |                                    |                               |
| 16                        |  |     |     |    |   |    |   |    |    |    |                   |    |    |                   |    |    |                                    |                               |
| 20                        |  |     | 4   |    |   |    |   |    |    |    | 1                 |    |    |                   |    |    | 5                                  | 20,0                          |
| 24                        |  | 4   |     |    |   |    |   |    |    |    | 3                 |    |    |                   |    |    | 7                                  | 42,9                          |
| 28                        | 4  | 3   |     |    |   |    |   |    |    |    | 5                 |    |    |                   |    |    | 12                                 | 41,7                          |
| 32                        |  | 1   | 2   |    |   |    |   |    |    |    | 2                 |    |    |                   |    |    | 5                                  | 40,0                          |
| 36                        | 2  |     |     |    |   |    |   |    |    |    | 2                 |    |    |                   |    |    | 4                                  | 50,0                          |
| 40                        |  | 2   |     |    |   |    |   |    |    |    | 1                 |    |    |                   |    |    | 3                                  | 33,3                          |
| 44                        |  |     |     |    |   |    |   |    |    |    |                   |    |    |                   |    |    |                                    |                               |
| 48                        |  |     |     |    |   |    |   |    |    |    |                   |    |    |                   |    |    |                                    |                               |
| 52                        |  |     |     |    |   |    |   |    |    |    |                   |    |    |                   |    |    |                                    |                               |
| 56                        |  |     |     |    |   |    |   |    |    |    |                   |    |    |                   |    |    |                                    |                               |
| Итого число стволов, шт.  | 6  | 10  | 6   |    |   |    |   |    |    |    | 14                |    |    |                   |    |    | 36                                 |                               |
| Итого, % от числа стволов | 3,8  | 6,3 | 3,8 |    |   |    |   |    |    |    | 8,8               |    |    |                   |    |    | 22,5                               | 8,8                           |
| Итого запас, кбм          | 5,1  | 8,0 | 3,1 |    |   |    |   |    |    |    | 11,0              |    |    |                   |    |    | 27,2                               |                               |
| Итого, % от запаса        | 3,7  | 5,8 | 2,3 |    |   |    |   |    |    |    | 7,9               |    |    |                   |    |    | 19,6                               | 7,9                           |

9.10.2008

## Итоговая

| Ступени толщины,<br>см    | Количество деревьев по категориям состояния, шт. |      |      |      |   |     |   |     |    |    |                   |    |    |                   |    |    | Всего деревьев по ступеням |                               |
|---------------------------|--|------|------|------|---|-----|---|-----|----|----|-------------------|----|----|-------------------|----|----|----------------------------|-------------------------------|
|                           | I  | II   | III  | IV   |   | V   |   | VI  |    |    | ветровал, бурелом |    |    | аварийные деревья |    |    | шт.                        | в том числе подлежат рубке, % |
|                           |  |      |      | НЗ   | З | НЗ  | З | НЗ  | З  | О  | НЗ                | З  | О  | НЗ                | З  | О  |                            |                               |
|                           | 2  | 3    | 4    | 5    | 6 | 7   | 8 | 9   | 10 | 11 | 12                | 13 | 14 | 15                | 16 | 17 | 18                         | 19                            |
| 1                         |  |      |      |      |   |     |   |     |    |    |                   |    |    |                   |    |    |                            |                               |
| 8                         |  |      |      |      |   |     |   |     |    |    |                   |    |    |                   |    |    |                            |                               |
| 12                        |  |      |      |      |   |     |   |     |    |    |                   |    |    |                   |    |    |                            |                               |
| 16                        | 2  |      |      |      |   |     |   |     |    |    |                   |    |    |                   |    |    | 2                          |                               |
| 20                        | 9  |      | 4    |      |   |     |   |     |    |    | 4                 |    |    |                   |    |    | 17                         | 23,5                          |
| 24                        |  | 12   | 6    | 13   |   |     |   |     |    |    | 3                 |    |    |                   |    |    | 34                         | 47,1                          |
| 28                        | 13   | 8    | 4    | 14   |   |     |   |     |    |    | 5                 |    |    |                   |    |    | 44                         | 43,2                          |
| 32                        | 8  | 5    | 2    | 5    |   | 2   |   | 3   |    |    | 2                 |    |    |                   |    |    | 27                         | 44,4                          |
| 36                        | 8  |      |      | 4    |   |     |   |     |    |    | 4                 |    |    |                   |    |    | 16                         | 50,0                          |
| 40                        |  | 5    | 4    | 3    |   |     |   |     |    |    | 3                 |    |    |                   |    |    | 15                         | 40,0                          |
| 44                        |  |      | 3    | 2    |   |     |   |     |    |    |                   |    |    |                   |    |    | 5                          | 40,0                          |
| 48                        |  |      |      |      |   |     |   |     |    |    |                   |    |    |                   |    |    |                            |                               |
| 52                        |  |      |      |      |   |     |   |     |    |    |                   |    |    |                   |    |    |                            |                               |
| 56                        |  |      |      |      |   |     |   |     |    |    |                   |    |    |                   |    |    |                            |                               |
| 60                        |  |      |      |      |   |     |   |     |    |    |                   |    |    |                   |    |    |                            |                               |
| Итого число стволов, шт.  | 40   | 30   | 23   | 41   |   | 2   |   | 3   |    |    | 21                |    |    |                   |    |    | 160                        | 67                            |
| Итого, % от числа стволов | 25,0   | 18,8 | 14,4 | 25,6 |   | 1,3 |   | 1,9 |    |    | 13,1              |    |    |                   |    |    | 100                        | 41,9                          |
| Итого запас, кубм         | 31,3   | 24,9 | 22,4 | 36,8 |   | 2,0 |   | 3,1 |    |    | 18,1              |    |    |                   |    |    | 138,6                      | 60,0                          |
| Итого, % от запаса        | 22,6   | 18,0 | 16,2 | 26,6 |   | 1,5 |   | 2,2 |    |    | 13,0              |    |    |                   |    |    | 100                        | 43,3                          |

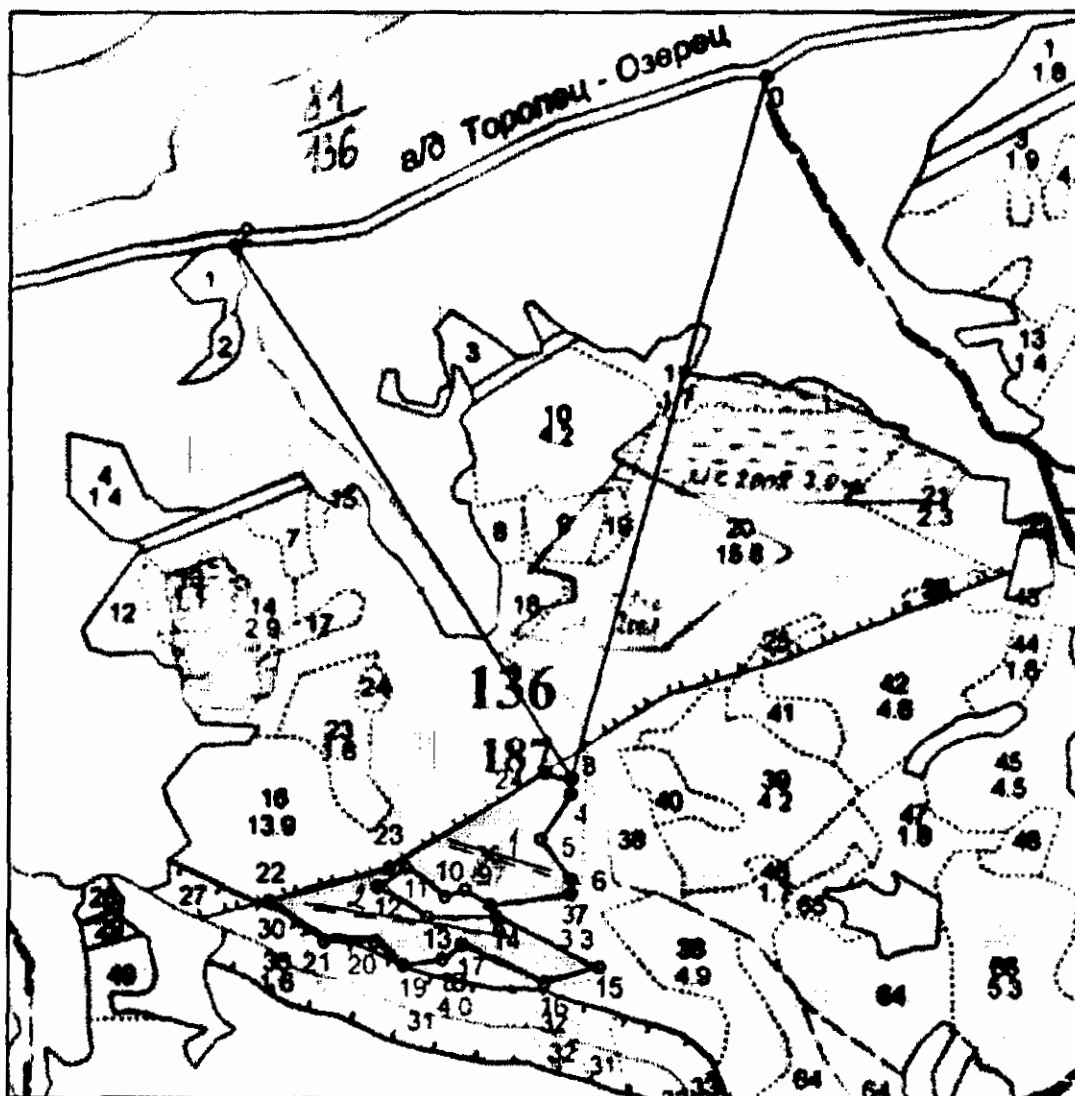
Примечание: НЗ - незаселенное, З - заселенное, О - отработанное вредителями.  
Средняя по породе: Ель-2,9; Береза-3,1

*Г. С. Сидоров*

Абрис участка

М 1:10000

Схем чертеж участка намеченного под СРС на 2017г Скворцовское уч-во л-во кв 136в 36 Пл 5.1 га Магнитное склонение Восточное 10гр.



|     |               |               |       |      |
|-----|---------------|---------------|-------|------|
| 0-3 | N56°27'32,16" | E31°27'03,40" | ЮЗ:6  | 1008 |
| 2-3 | N56°27'23,48" | E31°26'21,18" | ЮВ:43 | 877  |
| 3-4 | N56°27'00,11" | E31°26'50,11" | ЮВ:9  | 21   |
| 4-5 | N56°26'59,42" | E31°26'50,07" | ЮЗ:24 | 75   |

*Г. Иванов*

|       |               |               |  |       |  |     |
|-------|---------------|---------------|--|-------|--|-----|
| 5-6   | N56°26'57,38" | E31°26'47,56" |  | ЮВ:47 |  | 70  |
| 6-7   | N56°26'55,53" | E31°26'49,95" |  | ЮВ:10 |  | 20  |
| 7-8   | N56°26'54,86" | E31°26'49,92" |  | ЮЗ:72 |  | 115 |
| 8-9   | N56°26'54,35" | E31°26'43,18" |  | СЗ:69 |  | 42  |
| 9-10  | N56°26'55,10" | E31°26'41,13" |  | ЮЗ:61 |  | 30  |
| 10-11 | N56°26'54,80" | E31°26'39,40" |  | СЗ:64 |  | 67  |
| 11-12 | N56°26'56,06" | E31°26'36,23" |  | ЮЗ:47 |  | 47  |
| 12-13 | N56°26'55,21" | E31°26'33,83" |  | ЮВ:69 |  | 81  |
| 13-14 | N56°26'53,88" | E31°26'37,93" |  | СВ:80 |  | 98  |
| 14-15 | N56°26'53,43" | E31°26'43,22" |  | ЮВ:75 |  | 159 |
| 15-16 | N56°26'51,22" | E31°26'51,64" |  | ЮЗ:64 |  | 80  |
| 16-17 | N56°26'50,52" | E31°26'47,04" |  | СЗ:76 |  | 128 |
| 17-18 | N56°26'52,19" | E31°26'40,19" |  | ЮЗ:43 |  | 34  |
| 18-19 | N56°26'51,55" | E31°26'38,56" |  | ЮЗ:72 |  | 56  |
| 19-20 | N56°26'51,43" | E31°26'35,42" |  | СЗ:60 |  | 50  |
| 20-21 | N56°26'52,51" | E31°26'33,45" |  | ЮЗ:80 |  | 71  |
| 21-22 | N56°26'52,63" | E31°26'29,26" |  | СЗ:65 |  | 94  |
| 22-23 | N56°26'54,49" | E31°26'24,74" |  | СВ:64 |  | 172 |
| 23-24 | N56°26'56,26" | E31°26'34,68" |  | СВ:49 |  | 256 |
| 24-3  | N56°27'00,41" | E31°26'47,96" |  | ЮВ:86 |  | 37  |

| № выдела | Ленты (круговой площадки) перечета |          |           |           |             |
|----------|------------------------------------|----------|-----------|-----------|-------------|
|          | № ленты (площадки)                 | длина, м | ширина, м | радиус, м | площадь, га |
| 36       | 1                                  | 300      | 10        |           | 0,3         |
|          | 2                                  | 300      | 10        |           | 0,3         |
|          |                                    |          |           |           |             |
|          |                                    |          |           |           |             |

Условные обозначения — граница участка - - - пробная площадь

Исполнитель работ по проведению лесопатологического обследования:

Ф.И.О. Егоров В.Г.

Подпись

Дата составления документа

12,10,2017

Телефон 52-31-93

**1. Визуальное лесопатологическое обследование.\***

Наземное  Дистанционное

1.1. На площади 4,9 га фактическая таксационная характеристика лесного насаждения соответствует (не соответствует) таксационному описанию (нужное подчеркнуть).

Причины несоответствия Несоответствие таксационного описания на части выдела (1,7 га)

Список участков с выявленными несоответствиями приведен в приложении 1 к настоящему Акту.

1.2. Лесные насаждения с нарушенной и утраченной устойчивостью выявлены на площади 1,7 га:

| Участковое лесничество | Урочище (дача) | Площадь, га                |                            | Причина ослабления (гибели) |
|------------------------|----------------|----------------------------|----------------------------|-----------------------------|
|                        |                | с нарушенной устойчивостью | с утраченной устойчивостью |                             |
| Скворцовское           |                |                            | 1,7                        | 466                         |
|                        |                |                            |                            |                             |
|                        | Итого          |                            | 1,7                        |                             |

Состояние обследованных лесных насаждений приведено в приложениях 1.1-1.4 к Акту в зависимости от метода проведения ЛПО.

1.3. В обследованных лесных участках прогнозируется:

| Прогноз                                      | Площадь, га |
|--|-------------|
| Ослабление лесных насаждений                 |             |
| Усыхание лесных насаждений различной степени |             |
| Развитие очагов вредных организмов           |             |

1.4. Обнаружено загрязнение лесного участка отходами и выбросами:

Промышленными  Бытовыми

| Вид загрязнения | Размеры загрязнения |           |           | Объем, кубм | Площадь загрязнения |
|-----------------|---------------------|-----------|-----------|-------------|---------------------|
|                 | длина, м            | ширина, м | высота, м |             |                     |
|                 |                     |           |           |             |                     |
|                 |                     |           |           |             |                     |

**ЗАКЛЮЧЕНИЕ**

Оценка текущего санитарного и лесопатологического состояния лесных насаждений, назначенные профилактические мероприятия по защите лесов, агитационные мероприятия:

В квартале № 136 выделе № 38 площадь 1,7 участковое лесничество Скворцовское наблюдается усыхание насаждения, необходимо проведение инструментального лесопатологического обследования, на оставшейся площади выдела 3,2 га мероприятия не рекомендуются.

Исполнитель работ по проведению лесопатологического обследования:

ФИО Инженер-лесопатолог Егоров В.Г.

Подпись 

Дата обследования

15.06.2017

\*Раздел включается в акт, в случае проведения лесопатологического обследования визуальным способом.

2. Инструментальное обследование лесного участка.\*

2.1. Фактическая таксационная характеристика лесного насаждения соответствует  
(не соответствует) (нужное подчеркнуть) таксационному описанию. Причины несоответствия:  
Несоответствие таксационного описания на части выдела (1,7 га)

Ведомость лесных участков с выявленными несоответствиями таксационным описаниям  
приведена в приложении 1 к Акту.

2.2. Состояние насаждений: с нарушенной устойчивостью   
с утраченной устойчивостью

причины повреждения:  
Губка корневая, Трутовик ложный осиновый

стволовыми вредителями:

| Вид вредителя | Порода | Встречаемость (% заселенных деревьев) | Степень заселения (слабая, средняя, сильная) |
|---------------|--------|---------------------------------------|--|
|               |        |                                       |  |
|               |        |                                       |  |
|               |        |                                       |  |

Повреждено огнём:

| Вид пожара | Порода | Состояние корневых лап      |                                  | Состояние корневой шейки                                     |                                  | Подсушивание луба                        |                                  |
|------------|--------|-----------------------------|----------------------------------|--|----------------------------------|--|----------------------------------|
|            |        | % поврежденных огнём корней | % деревьев с данным повреждением | ожог корневой шейки по окружности (1/4; 2/4; 3/4; более 3/4) | % деревьев с данным повреждением | по окружности (1/4; 2/4; 3/4; более 3/4) | % деревьев с данным повреждением |
|            |        |                             |                                  |  |                                  |  |                                  |
|            |        |                             |                                  |  |                                  |  |                                  |
|            |        |                             |                                  |  |                                  |  |                                  |

Поражено болезнями:

| Вид                      | Порода | Встречаемость (% зараженных деревьев) | Степень повреждения (слабая, средняя, сильная) |
|--------------------------|--------|---------------------------------------|--|
| Губка корневая           | Ель    | 4                                     | единичная                                      |
| Трутовик ложный осиновый | Осина  | 4                                     | единичная                                      |
|                          |        |                                       |  |

2.3. Выборке подлежит 52,6 % от запаса 35,0 % деревьев,

в том числе:

|                    |                |                      |                  |
|--------------------|----------------|----------------------|------------------|
| ослабленных        | _____ %,       | (причины назначения) | _____ ;          |
| сильно ослабленных | _____ %,       | (причины назначения) | _____ ;          |
| усыхающих          | <u>41,7</u> %, | (причины назначения) | <u>466 358</u> ; |
| свежего сухостоя   | <u>1,4</u> %,  |                      |                  |
| свежего ветровала: | <u>4,4</u> %,  |                      |                  |
| свежего бурелома   | _____ %,       |                      |                  |
| старого ветровала: | _____ %,       |                      |                  |
| старого бурелома   | _____ %,       |                      |                  |
| старого сухостоя   | <u>5,1</u> %,  |                      |                  |
| аварийных          | _____ %.       |                      |                  |

466 - Губка корневая

358 - Трутовик ложный осиновый

2.4. Полнота лесного насаждения после уборки деревьев, подлежащих рубке, составит  
Критическая полнота для данной категории лесных насаждений составляет

0,5

0,3

*Рябов*

## ЗАКЛЮЧЕНИЕ

С целью предотвращения негативных процессов или снижения ущерба от их воздействия назначено:

| Участковое лесничество | Урочище (дача) | Квартал | Выдел | Площадь выдела, га | Вид мероприятия | Площадь мероприятия, га | Порода | Запас на выдел, куб.м | Крайние сроки проведения |
|------------------------|----------------|---------|-------|--------------------|-----------------|-------------------------|--------|-----------------------|--------------------------|
| Скворцовское           |                | 136     | 38    | 4,9                | ССР             | 1,7                     | Е,ОС,Б | 424                   | 2017                     |

Ведомость перечета деревьев, назначенных в рубку, и лесного участка прилагаются (приложение 2 и 3 к Акту).

Меры по обеспечению возобновления:

**Искусственное лесовосстановление**

---

---

---

Мероприятия, необходимые для предупреждения повреждения или поражения смежных насаждений

---

---

---

Сведения для расчета степени повреждения:

год образования старого сухостоя Прошлые года ;  
основная причина повреждения древесины 466 ;  
дата проведения обследований 15.06.2017 ;

Исполнитель работ по проведению лесопатологического обследования:

ФИО Егоров В.Г.  
Должность инженер-лесопатолог  
Организация ГБУ «ЛПЦ - Тверьлес»

Подпись 

\* Раздел включается в акт в случае проведения лесопатологического обследования обследования инструментальным способом.



**Ведомость лесных участков с выявленными несоответствиями таксационным описаниям**

| Источник данных | Год проведения лесосурьейства | Номер квартала | Номер выдела | Площадь выдела, га | Целевое назначение лесов | Категория защитных лесов | Номер выдела лесопатологического | Площадь выдела лесопатологического | Выдела, га | Таксационная характеристика |        |              |                   |                     |          |             |            |         |         | Заложено пробных площадей |                |                   |   |
|-----------------|-------------------------------|----------------|--------------|--------------------|--------------------------|--------------------------|----------------------------------|------------------------------------|------------|-----------------------------|--------|--------------|-------------------|---------------------|----------|-------------|------------|---------|---------|---------------------------|----------------|-------------------|---|
|                 |                               |                |              |                    |                          |                          |                                  |                                    |            | состав                      | попада | возраст, лет | средняя высота, м | средний диаметр, см | тип леса | тип условий | местополож | полнота | бонитет | запас, куб. м/га          | количество, шт | общая площадь, га |   |
| ТО              | 2007                          | 136            | 38           | 4,9                | Эксплуатационные леса    |                          |                                  |                                    | 1,7        | SE30C1B10JLC                | E      | 85           | 26                | 32                  | ЕКИС С3  | 0,6         | 1          | 250     |         | 1,7                       |                |                   |   |
|                 |                               |                |              |                    |                          |                          |                                  |                                    |            |                             |        |              |                   |                     |          |             |            |         |         |                           |                | БЕЗ0С1В           | E |
| Ф               |                               |                |              | 4,9                |                          |                          |                                  |                                    |            |                             |        |              |                   |                     |          |             |            |         |         |                           |                |                   |   |

Примечание: Несответствие таксационного описания на части выдела

ТО - таксационные описания

Ф - фактическая характеристика лесного насаждения

Исполнитель работ по проведению лесопатологического обследования:

ФИО Инженер-лесопатолог Егоров В.Г. Подпись \_\_\_\_\_  
 Должность инженер-лесопатолог  
 Организация ГБУ «ЛПЦ - Тверьлес»

*В.Г. Егоров*

Результаты проведения лесопатологического обследования лесных насаждений за 15.06.2017 г.

Субъект Российской Федерации  
Участковое лесничество

Тверская область  
Сквириновское

Лесничество (лесопарк)  
Урочища (лесная дача)

Торопецкое

| 1            | 2  | 3   | 4 | 5 | 6 | 7   | Таксационная характеристика |              |                                  |  |          |        |           |                   | Распределение запаса насаждения по категориям состояния деревьев, % |          |         |         |              |                             |                          |             | 30  | 31 | 32 | 33 | 34  |                    |           |              |              |                 |                 |
|--------------|----|-----|---|---|---|-----|-----------------------------|--------------|----------------------------------|--|----------|--------|-----------|-------------------|---|----------|---------|---------|--------------|-----------------------------|--------------------------|-------------|-----|----|----|----|-----|--------------------|-----------|--------------|--------------|-----------------|-----------------|
|              |    |     |   |   |   |     | Номер квартала              | Номер выдела | Номер лесопатологического выдела | Площадь лесопатологического выдела, га | состав * | порода | возраст * | средняя высота, м | средний диаметр, см   | тип леса | полнота | бонитет | запас, км/га | число деревьев на проб, шт. | без признаков ослабления | ослабленные |     |    |    |    |     | сильно ослабленные | умывающие | свежий сухой | старый сухой | свежий ветровал | старый ветровал |
| 136          | 38 | 4,9 |   |   |   | 1,7 | 8                           | 9            | 10                               | 11                                     | 12       | 13     | 14        | 15                | 16  | 17       | 18      | 19      | 20           | 21                          | 22                       | 23          | 24  | 25 | 26 | 27 | 28  | 29                 | 30        | 31           | 32           | 33              | 34              |
|              |    |     |   |   |   |     | 6E                          | 75           | 26                               | 32                                     | ЕКИС     | 0,6    | 1         | 250               | 301   | 6,2      | 10,7    | 14,8    | 24,8         | 0,7                         | 1,2                      | 4,1         |     |    |    |    | 503 | 22,1               | 466       | 30,8         | ССР          | 1,7             |                 |
|              |    |     |   |   |   |     | 3ОС                         |              |                                  |  |          |        |           |                   | 94  | 0,6      | 4,0     | 6,0     | 16,9         | 2,9                         | 2,9                      |             |     |    |    |    | 801 | 11,2               | 358       | 19,8         |              |                 |                 |
|              |    |     |   |   |   |     | 1Б                          |              |                                  |  |          |        |           |                   | 69  | 0,7      | 2,0     | 2,2     |              | 0,7                         | 1,0                      | 0,3         |     |    |    |    |     | 1,7                |           | 2,0          |              |                 |                 |
| <b>Итого</b> |    |     |   |   |   |     |                             |              |                                  |  |          |        |           |                   |   | 464      | 7,5     | 16,7    | 23,0         | 41,7                        | 1,4                      | 5,1         | 4,4 |    |    |    |     | 35,0               |           | 52,6         |              |                 |                 |

Показатели, не соответствующие таксационному описанию отмечаются \*\*

Исполнитель работ по проведению лесопатологического обследования:

ФИО Егоров В.Г. Подпись

Должность инженер-лесопатолог

Организация ГБУ «ЛПЦ - Тверьлес»

Дата составления документа 24.10.2017 Телефон 52-31-93

466 - Губка коры вяза

503 - Деревья без зам., листья (пестляничков) (61-75%)

358 - Трутовые дыры в осинках

801 - Наличие поврежденных тел на столе

## Ведомость перечета деревьев, назначенных в рубку

ВРЕМЕННАЯ ПРОБНАЯ ПЛОЩАДЬ № \_\_\_\_\_

Субъект РФ Тверская область

Лесничество (лесопарк) Торопецкое Уч.лесничество Скворцовское

Квартал 136 Выдел 38 Площадь, 1,7 га,

Номер очага вредных организмов \_\_\_\_\_ Размер пробной площади 1,7 га,  
сплошной (подеревный) перечет

Таксационная характеристика:

тип леса ЕКИС состав БЕЗОС1Б возраст 75 бонитет 1

полнота 0,6 запас на га 250 возобновление \_\_\_\_\_

Время и причина ослабления насаждения: \_\_\_\_\_ Прошлые года

Губка корневая, Трутовик ложный осиновый

Тип очага вредных организмов: \_\_\_\_\_ эпизодический, хронический (подчеркнуть)

Фаза развития очага: \_\_\_\_\_ начальная, нарастания численности, собственно вспышка, кризис  
(подчеркнуть)

Состояние лесного насаждения, намечаемые мероприятия: \_\_\_\_\_ сильно ослабленное

ССР

Средневзвешенная категория состояния насаждения составляет \_\_\_\_\_ 3,3

ССР - сплошная санитарная рубка

Исполнитель работ по проведению лесопатологического обследования: \_\_\_\_\_

Дата составления документа: 24.10.2017 Телефон 52-31-93

ФИО Егоров В.Г. Подпись \_\_\_\_\_

Должность инженер-лесопатолог

Организация ГБУ «ЛПЦ - Тверьлес»

## ВЕДОМОСТЬ ПЕРЕЧЕТА ДЕРЕВЬЕВ

Порода: Ель

| Ступени толщины,<br>см    | Количество деревьев по категориям состояния, шт. |      |      |      |   |     |   |     |    |    |                   |    |    |                   |    |    | Всего деревьев по ступеням толщины |                               |
|---------------------------|--|------|------|------|---|-----|---|-----|----|----|-------------------|----|----|-------------------|----|----|------------------------------------|-------------------------------|
|                           | I  | II   | III  | IV   |   | V   |   | VI  |    |    | ветровал, бурелом |    |    | аварийные деревья |    |    | шт.                                | в том числе подлежат рубке, % |
|                           |  |      |      | НЗ   | З | НЗ  | З | НЗ  | З  | О  | НЗ                | З  | О  | НЗ                | З  | О  |                                    |                               |
| 1                         | 2  | 3    | 4    | 5    | 6 | 7   | 8 | 9   | 10 | 11 | 12                | 13 | 14 | 15                | 16 | 17 | 18                                 | 19                            |
| 8                         |  | 2    | 3    |      |   |     |   |     |    |    |                   |    |    |                   |    |    | 5                                  |                               |
| 12                        | 10   | 6    | 9    |      |   |     |   |     |    |    |                   |    |    |                   |    |    | 25                                 |                               |
| 16                        | 2  | 16   | 6    |      |   |     |   |     |    |    |                   |    |    |                   |    |    | 24                                 |                               |
| 20                        |  | 3    | 11   |      |   |     |   |     |    |    |                   |    |    |                   |    |    | 14                                 |                               |
| 24                        | 6  | 13   | 15   |      |   |     |   |     |    |    | 2                 |    |    |                   |    |    | 36                                 | 5,6                           |
| 28                        | 9  | 12   | 6    | 17   |   |     |   |     |    |    | 3                 |    |    |                   |    |    | 47                                 | 42,6                          |
| 32                        | 14   | 10   | 14   | 29   |   |     |   |     |    |    | 1                 |    |    |                   |    |    | 68                                 | 44,1                          |
| 36                        | 1  | 6    | 12   | 19   |   | 1   |   | 1   |    |    | 2                 |    |    |                   |    |    | 42                                 | 54,8                          |
| 40                        |  | 3    | 5    | 13   |   | 1   |   | 1   |    |    | 1                 |    |    |                   |    |    | 24                                 | 66,7                          |
| 44                        |  | 1    | 3    | 7    |   |     |   | 1   |    |    | 4                 |    |    |                   |    |    | 16                                 | 75,0                          |
| 48                        |  |      |      |      |   |     |   |     |    |    |                   |    |    |                   |    |    |                                    |                               |
| 52                        |  |      |      |      |   |     |   |     |    |    |                   |    |    |                   |    |    |                                    |                               |
| 56                        |  |      |      |      |   |     |   |     |    |    |                   |    |    |                   |    |    |                                    |                               |
| 60                        |  |      |      |      |   |     |   |     |    |    |                   |    |    |                   |    |    |                                    |                               |
| Итого число стволов, шт.  | 42   | 72   | 84   | 85   |   | 2   |   | 3   |    |    | 13                |    |    |                   |    |    | 301                                |                               |
| Итого, % от числа стволов | 9,1  | 15,5 | 18,1 | 18,3 |   | 0,4 |   | 0,6 |    |    | 2,8               |    |    |                   |    |    | 64,9                               | 22,1                          |
| Итого запас, кубм         | 26   | 45   | 63   | 105  |   | 3   |   | 5   |    |    | 17                |    |    |                   |    |    | 265                                |                               |
| Итого, % от запаса        | 6,2  | 10,7 | 14,8 | 24,8 |   | 0,7 |   | 1,2 |    |    | 4,1               |    |    |                   |    |    | 62,5                               | 30,8                          |

Порода: Осина

| Ступени толщины,<br>см    | Количество деревьев по категориям состояния, шт. |      |      |      |   |    |   |      |    |    |                   |    |    |                   |    |    | Всего деревьев по ступеням толщины |                               |
|---------------------------|--|------|------|------|---|----|---|------|----|----|-------------------|----|----|-------------------|----|----|------------------------------------|-------------------------------|
|                           | I  | II   | III  | IV   |   | V  |   | VI   |    |    | ветровал, бурелом |    |    | аварийные деревья |    |    | шт.                                | в том числе подлежат рубке, % |
|                           |  |      |      | НЗ   | З | НЗ | З | НЗ   | З  | О  | НЗ                | З  | О  | НЗ                | З  | О  |                                    |                               |
| 1                         | 2  | 3    | 4    | 5    | 6 | 7  | 8 | 9    | 10 | 11 | 12                | 13 | 14 | 15                | 16 | 17 | 18                                 | 19                            |
| 8                         |  |      |      |      |   |    |   |      |    |    |                   |    |    |                   |    |    |                                    |                               |
| 12                        | 1  |      |      |      |   |    |   |      |    |    |                   |    |    |                   |    |    | 1                                  |                               |
| 16                        |  |      |      | 1    |   |    |   |      |    |    |                   |    |    |                   |    |    | 1                                  | 100,0                         |
| 20                        |  | 1    |      |      |   |    |   |      |    |    |                   |    |    |                   |    |    | 1                                  |                               |
| 24                        | 1  | 1    | 4    | 1    |   |    |   |      |    |    |                   |    |    |                   |    |    | 7                                  | 14,3                          |
| 28                        | 1  | 2    | 3    | 2    |   |    |   |      |    |    |                   |    |    |                   |    |    | 8                                  | 25,0                          |
| 32                        |  | 3    | 8    | 6    |   |    |   |      |    |    |                   |    |    |                   |    |    | 17                                 | 35,3                          |
| 36                        | 1  | 5    | 3    | 9    |   |    |   | 2    |    |    |                   |    |    |                   |    |    | 20                                 | 55,0                          |
| 40                        |  | 2    | 2    | 12   |   |    |   |      |    |    |                   |    |    |                   |    |    | 16                                 | 75,0                          |
| 44                        |  | 1    | 2    | 10   |   |    |   | 1    |    |    |                   |    |    |                   |    |    | 14                                 | 78,6                          |
| 48                        |  |      | 1    | 4    |   |    |   | 2    |    |    |                   |    |    |                   |    |    | 7                                  | 85,7                          |
| 52                        |  |      |      | 1    |   |    |   | 1    |    |    |                   |    |    |                   |    |    | 2                                  | 100,0                         |
| 56                        |  |      |      |      |   |    |   |      |    |    |                   |    |    |                   |    |    |                                    |                               |
| Итого число стволов, шт.  | 4  | 15   | 23   | 46   |   |    |   | 6    |    |    |                   |    |    |                   |    |    | 94                                 |                               |
| Итого, % от числа стволов | 0,9  | 3,2  | 5,0  | 9,9  |   |    |   | 1,3  |    |    |                   |    |    |                   |    |    | 20,3                               | 11,2                          |
| Итого запас, кубм         | 2,6  | 16,8 | 25,4 | 71,6 |   |    |   | 12,4 |    |    |                   |    |    |                   |    |    | 128,8                              |                               |
| Итого, % от запаса        | 0,6  | 4,0  | 6,0  | 16,9 |   |    |   | 2,9  |    |    |                   |    |    |                   |    |    | 30,4                               | 19,8                          |

Г. А. Волков

Порода: Береза

| Ступени толщины,<br>см    | Количество деревьев по категориям состояния, шт. |     |     |    |   |     |   |     |    |    |                   |    |    |                   |    |    | Всего деревьев по ступеням толщины |                               |
|---------------------------|--|-----|-----|----|---|-----|---|-----|----|----|-------------------|----|----|-------------------|----|----|------------------------------------|-------------------------------|
|                           | I  | II  | III | IV |   | V   |   | VI  |    |    | ветровал, бурелом |    |    | аварийные деревья |    |    | шт.                                | в том числе подлежат рубке, % |
|                           |  |     |     | НЗ | З | НЗ  | З | НЗ  | З  | О  | НЗ                | З  | О  | НЗ                | З  | О  |                                    |                               |
| 1                         | 2  | 3   | 4   | 5  | 6 | 7   | 8 | 9   | 10 | 11 | 12                | 13 | 14 | 15                | 16 | 17 | 18                                 | 19                            |
| 8                         | 1  | 7   |     |    |   |     |   |     |    |    |                   |    |    |                   |    |    | 8                                  |                               |
| 12                        | 5  | 1   | 1   |    |   |     |   |     |    |    |                   |    |    |                   |    |    | 7                                  |                               |
| 16                        | 3  | 2   | 2   |    |   |     |   |     |    |    |                   |    |    |                   |    |    | 7                                  |                               |
| 20                        | 5  | 4   | 8   |    |   |     |   |     |    |    |                   |    |    |                   |    |    | 17                                 |                               |
| 24                        |  | 4   | 3   |    |   |     |   |     |    |    |                   |    |    |                   |    |    | 7                                  |                               |
| 28                        | 1  | 7   | 2   |    |   | 1   |   |     |    |    |                   |    |    |                   |    |    | 11                                 | 9,1                           |
| 32                        |  | 1   | 2   |    |   |     |   | 1   |    |    |                   |    |    |                   |    |    | 4                                  | 25,0                          |
| 36                        |  |     | 1   |    |   | 1   |   | 2   |    |    |                   |    |    |                   |    |    | 4                                  | 75,0                          |
| 40                        |  |     | 1   |    |   | 1   |   | 1   |    |    | 1                 |    |    |                   |    |    | 4                                  | 75,0                          |
| 44                        |  |     |     |    |   |     |   |     |    |    |                   |    |    |                   |    |    |                                    |                               |
| 48                        |  |     |     |    |   |     |   |     |    |    |                   |    |    |                   |    |    |                                    |                               |
| 52                        |  |     |     |    |   |     |   |     |    |    |                   |    |    |                   |    |    |                                    |                               |
| 56                        |  |     |     |    |   |     |   |     |    |    |                   |    |    |                   |    |    |                                    |                               |
| 60                        |  |     |     |    |   |     |   |     |    |    |                   |    |    |                   |    |    |                                    |                               |
| Итого число стволов, шт.  | 15   | 26  | 20  |    |   | 3   |   | 4   |    |    | 1                 |    |    |                   |    |    | 69                                 |                               |
| Итого, % от числа стволов | 3,2  | 5,6 | 4,3 |    |   | 0,6 |   | 0,9 |    |    | 0,2               |    |    |                   |    |    | 14,9                               | 1,7                           |
| Итого запас, кубм         | 3,0  | 8,7 | 9,5 |    |   | 3,1 |   | 4,5 |    |    | 1,4               |    |    |                   |    |    | 30,2                               |                               |
| Итого, % от запаса        | 0,7  | 2,0 | 2,2 |    |   | 0,7 |   | 1,0 |    |    | 0,3               |    |    |                   |    |    | 7,1                                | 2,0                           |

*С. С. Сидоров*

## Итоговая

| Ступени толщины,<br>см       | Количество деревьев по категориям состояния, шт. |      |      |       |   |     |   |      |    |    |                      |    |    |                      |    | Всего деревьев по ступеням |       |  |
|------------------------------|--|------|------|-------|---|-----|---|------|----|----|----------------------|----|----|----------------------|----|----------------------------|-------|--|
|                              | I  | II   | III  | IV    |   | V   |   | VI   |    |    | ветровал,<br>бурелом |    |    | аварийные<br>деревья |    |                            | шт.   | в том<br>числе<br>подлежат<br>рубке, % |
|                              |  |      |      | НЗ    | З | НЗ  | З | НЗ   | З  | О  | НЗ                   | З  | О  | НЗ                   | З  | О                          |       |  |
| 1                            | 2  | 3    | 4    | 5     | 6 | 7   | 8 | 9    | 10 | 11 | 12                   | 13 | 14 | 15                   | 16 | 17                         | 18    | 19                                     |
| 8                            | 1  | 9    | 3    |       |   |     |   |      |    |    |                      |    |    |                      |    |                            | 13    |  |
| 12                           | 16   | 7    | 10   |       |   |     |   |      |    |    |                      |    |    |                      |    |                            | 33    |  |
| 16                           | 5  | 18   | 8    | 1     |   |     |   |      |    |    |                      |    |    |                      |    |                            | 32    | 3,1                                    |
| 20                           | 5  | 8    | 19   |       |   |     |   |      |    |    |                      |    |    |                      |    |                            | 32    |  |
| 24                           | 7  | 18   | 22   | 1     |   |     |   |      |    |    | 2                    |    |    |                      |    |                            | 50    | 6,0                                    |
| 28                           | 11   | 21   | 11   | 19    |   | 1   |   |      |    |    | 3                    |    |    |                      |    |                            | 66    | 34,8                                   |
| 32                           | 14   | 14   | 24   | 35    |   |     |   | 1    |    |    | 1                    |    |    |                      |    |                            | 89    | 41,6                                   |
| 36                           | 2  | 11   | 16   | 28    |   | 2   |   | 5    |    |    | 2                    |    |    |                      |    |                            | 66    | 56,1                                   |
| 40                           |  | 5    | 8    | 25    |   | 2   |   | 2    |    |    | 2                    |    |    |                      |    |                            | 44    | 70,5                                   |
| 44                           |  | 2    | 5    | 17    |   |     |   | 2    |    |    | 4                    |    |    |                      |    |                            | 30    | 76,7                                   |
| 48                           |  |      | 1    | 4     |   |     |   | 2    |    |    |                      |    |    |                      |    |                            | 7     | 85,7                                   |
| 52                           |  |      |      | 1     |   |     |   | 1    |    |    |                      |    |    |                      |    |                            | 2     | 100,0                                  |
| 56                           |  |      |      |       |   |     |   |      |    |    |                      |    |    |                      |    |                            |       |  |
| 60                           |  |      |      |       |   |     |   |      |    |    |                      |    |    |                      |    |                            |       |  |
| Итого число<br>стволов, шт.  | 61   | 113  | 127  | 131   |   | 5   |   | 13   |    |    | 14                   |    |    |                      |    |                            | 464   | 163                                    |
| Итого, % от числа<br>стволов | 13,1   | 24,4 | 27,4 | 28,2  |   | 1,1 |   | 2,8  |    |    | 3,0                  |    |    |                      |    |                            | 100   | 35,0                                   |
| Итого запас, кубм            | 32,0   | 70,8 | 97,7 | 176,8 |   | 6,2 |   | 22,1 |    |    | 18,6                 |    |    |                      |    |                            | 424,2 | 223,7                                  |
| Итого, % от запаса           | 7,5  | 16,7 | 23,0 | 41,7  |   | 1,4 |   | 5,1  |    |    | 4,4                  |    |    |                      |    |                            | 100   | 52,6                                   |

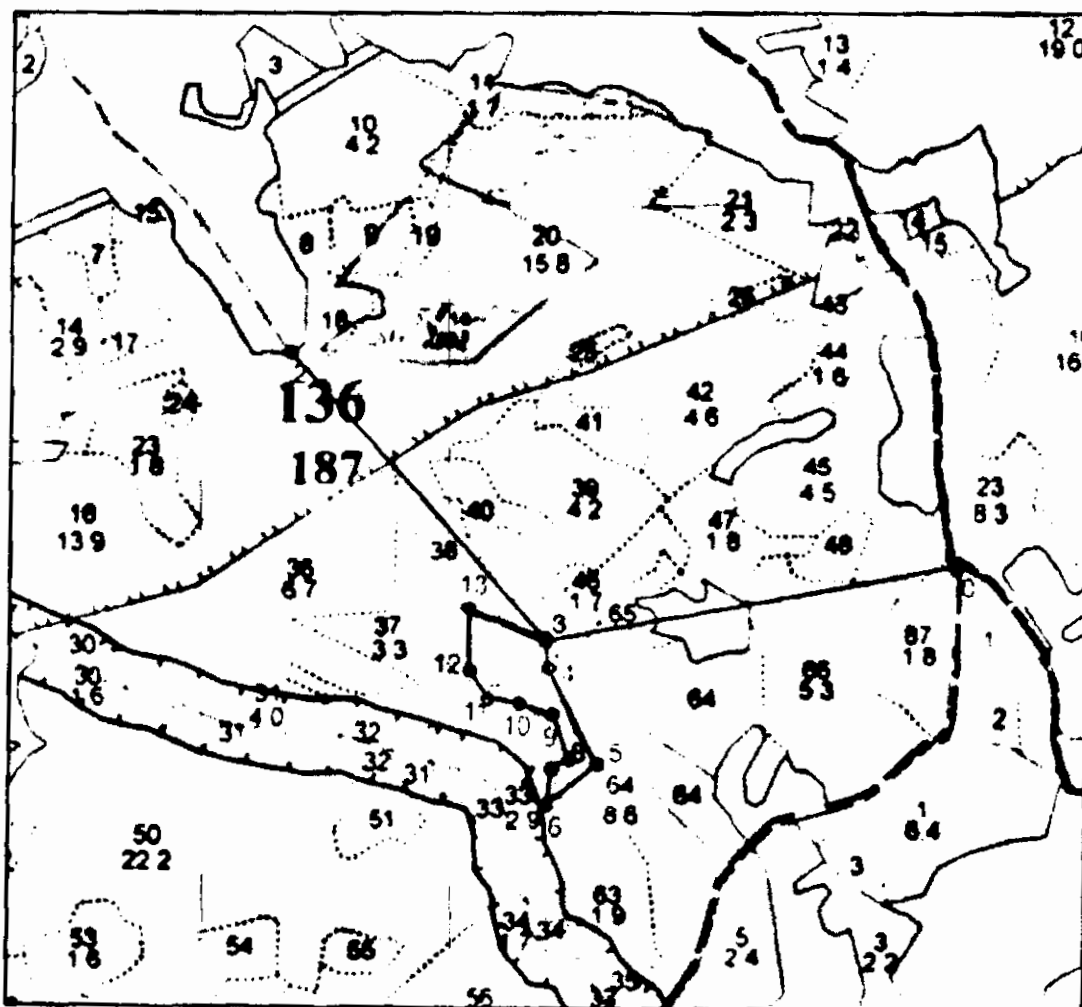
Примечание: НЗ - незаселенное, З - заселенное, О - отработанное вредителями.  
Средняя по породе: Ель-3,2; Осина-3,6; Береза-3,1

*Р. Л. В. 2010*

Абрис участка

М 1:10000

Схем чертеж участка намеченного под СРС на 2017г  
Скворцовское уч-вое л-во кв 136 в 38 пл-1.7  
магнитное склонение восточное 10градусов



|     |               |               |       |     |
|-----|---------------|---------------|-------|-----|
| 0-3 | N56°26'57,33" | E31°27'36,59" | Ю3:70 | 584 |
| 2-3 | N56°27'06,33" | E31°26'41,39" | ЮВ:52 | 537 |
| 3-4 | N56°26'53,58" | E31°27'03,09" | ЮВ:15 | 40  |

*Г. Л. Лавров*

|       |               |               |  |       |  |     |
|-------|---------------|---------------|--|-------|--|-----|
| 4-5   | N56°26'52,25" | E31°27'03,24" |  | ЮВ:38 |  | 150 |
| 5-6   | N56°26'47,97" | E31°27'07,35" |  | ЮЗ:43 |  | 90  |
| 6-7   | N56°26'46,21" | E31°27'03,10" |  | СЗ:2  |  | 49  |
| 7-8   | N56°26'47,77" | E31°27'03,52" |  | СВ:51 |  | 28  |
| 8-9   | N56°26'48,17" | E31°27'04,93" |  | СЗ:32 |  | 64  |
| 9-10  | N56°26'50,13" | E31°27'03,56" |  | СЗ:82 |  | 49  |
| 10-11 | N56°26'50,70" | E31°27'00,80" |  | ЮЗ:87 |  | 45  |
| 11-12 | N56°26'50,98" | E31°26'57,98" |  | СЗ:43 |  | 48  |
| 12-13 | N56°26'52,29" | E31°26'56,57" |  | СЗ:11 |  | 88  |
| 13-3  | N56°26'55,04" | E31°26'56,67" |  | ЮВ:78 |  | 117 |

| № выдела | Ленты (круговой площадки) пересчета |          |           |           |             |
|----------|-------------------------------------|----------|-----------|-----------|-------------|
|          | № ленты (площадки)                  | длина, м | ширина, м | радиус, м | площадь, га |
| 38       | Сплошной пересчет                   |          |           |           | 1,7         |
|          |                                     |          |           |           |             |
|          |                                     |          |           |           |             |

Условные обозначения ————— граница участка

Исполнитель работ по проведению лесопатологического обследования:

Ф.И.О. Егоров В.Г.

Подпись

*Егоров*

Дата составления документа 12,10,2017

Телефон

52-31-93



**1. Визуальное лесопатологическое обследование.\***

Наземное

Дистанционное

1.1. На площади 4,5 га фактическая таксационная характеристика лесного насаждения соответствует (не соответствует) таксационному описанию (нужное подчеркнуть).

Причины несоответствия \_\_\_\_\_

Список участков с выявленными несоответствиями приведен в приложении 1 к настоящему Акту.

1.2. Лесные насаждения с нарушенной и утраченной устойчивостью выявлены на площади 2,2 га:

| Участковое лесничество | Урочище (дача) | Площадь, га                |                            | Причина ослабления (гибели) |
|------------------------|----------------|----------------------------|----------------------------|-----------------------------|
|                        |                | с нарушенной устойчивостью | с утраченной устойчивостью |                             |
| Скворцовское           |                |                            | 2,2                        | 466                         |
| Итого                  |                |                            | 2,2                        |                             |

Состояние обследованных лесных насаждений приведено в приложениях 1.1-1.4 к Акту в зависимости от метода проведения ЛПО.

1.3. В обследованных лесных участках прогнозируется:

| Прогноз                                      | Площадь, га |
|--|-------------|
| Ослабление лесных насаждений                 |             |
| Усыхание лесных насаждений различной степени |             |
| Развитие очагов вредных организмов           |             |

1.4. Обнаружено загрязнение лесного участка отходами и выбросами:

Промышленными

Бытовыми

| Вид загрязнения | Размеры загрязнения |           |           | Объем, кубм | Площадь загрязнения |
|-----------------|---------------------|-----------|-----------|-------------|---------------------|
|                 | длина, м            | ширина, м | высота, м |             |                     |
|                 |                     |           |           |             |                     |
|                 |                     |           |           |             |                     |

**ЗАКЛЮЧЕНИЕ**

Оценка текущего санитарного и лесопатологического состояния лесных насаждений, назначенные профилактические мероприятия по защите лесов, агитационные мероприятия:

**В квартале № 136 выделе № 45 площадь 2,2 участковое лесничество Скворцовское наблюдается усыхание насаждения, необходимо проведение инструментального лесопатологического обследования, на оставшейся площади выдела 2,3 га мероприятия не назначаются**

Исполнитель работ по проведению лесопатологического обследования:

ФИО Инженер-лесопатолог Егоров В.Г.

Подпись \_\_\_\_\_

Дата обследования \_\_\_\_\_

15,06,2017

\*Раздел включается в акт, в случае проведения лесопатологического обследования визуальным способом.

**2. Инструментальное обследование лесного участка.\***

2.1. Фактическая таксационная характеристика лесного насаждения соответствует  
(не соответствует) (нужное подчеркнуть) таксационному описанию. Причины несоответствия:

Ведомость лесных участков с выявленными несоответствиями таксационным описаниям приведена в приложении 1 к Акту.

2.2. Состояние насаждений: с нарушенной устойчивостью   
с утраченной устойчивостью

причины повреждения:

Губка корневая

стволовыми вредителями:

| Вид вредителя | Порода | Встречаемость (% заселенных деревьев) | Степень заселения (слабая, средняя, сильная) |
|---------------|--------|---------------------------------------|--|
|               |        |                                       |  |
|               |        |                                       |  |
|               |        |                                       |  |

Повреждено огнём:

| Вид пожара | Порода | Состояние корневых лап      |                                     | Состояние корневой шейки                                    |                                     | Подсушивание луба                      |                                     |
|------------|--------|-----------------------------|-------------------------------------|---|-------------------------------------|--|-------------------------------------|
|            |        | % поврежденных огнём корней | % деревьев с данным повреждением см | ожог корневой шейки по окружности (1/4; 2/4;3/4; более 3/4) | % деревьев с данным повреждением см | по окружности (1/4;2/4;3/4; более 3/4) | % деревьев с данным повреждением см |
|            |        |                             |                                     |   |                                     |  |                                     |
|            |        |                             |                                     |   |                                     |  |                                     |
|            |        |                             |                                     |   |                                     |  |                                     |

Поражено болезнями:

| Вид                      | Порода | Встречаемость (% заражённых деревьев) | Степень заражения (слабая, средняя, сильная) |
|--------------------------|--------|---------------------------------------|--|
| Губка корневая           | Ель    | 2                                     | единичная                                    |
| Трутовик ложный осиновый | Осина  | 3                                     | единичная                                    |

2.3. Выборке подлежит 45,7 % от запаса 32,4 % деревьев,

в том числе:

|                    |                |                      |                         |
|--------------------|----------------|----------------------|-------------------------|
| ослабленных        | _____ %,       | (причины назначения) | _____ ;                 |
| сильно ослабленных | _____ %,       | (причины назначения) | _____ ;                 |
| усыхающих          | <u>29,5</u> %, | (причины назначения) | <u>466</u> <u>358</u> ; |
| свежего сухостоя   | <u>4,2</u> %,  |                      |                         |
| свежего ветровала: | <u>4,7</u> %,  |                      |                         |
| свежего бурелома   | _____ %,       |                      |                         |
| старого ветровала: | _____ %,       |                      |                         |
| старого бурелома   | _____ %,       |                      |                         |
| старого сухостоя   | <u>7,3</u> %,  |                      |                         |
| аварийных          | _____ %.       |                      |                         |

466 - Губка корневая

358 - Трутовик ложный осиновый

2.4. Полнота лесного насаждения после уборки деревьев, подлежащих рубке, составит 0,3  
Критическая полнота для данной категории лесных насаждений составляет 0,5

*Е. Лавров*

## ЗАКЛЮЧЕНИЕ

С целью предотвращения негативных процессов или снижения ущерба от их воздействия назначено:

| Участковое лесничество | Урочище (дача) | Квартал | Выдел | Площадь выдела, га | Вид мероприятия | Площадь мероприятия, га | Порода | Запас на выдел, куб.м | Крайние сроки проведения |
|------------------------|----------------|---------|-------|--------------------|-----------------|-------------------------|--------|-----------------------|--------------------------|
| Скворцовское           |                | 136     | 45    | 4,5                | ССР             | 2,2                     | Е.Б.ОС | 405                   | 2017                     |

Ведомость перечета деревьев, назначенных в рубку, и лесного участка прилагаются (приложение 2 и 3 к Акту).

Меры по обеспечению возобновления:

**Искусственное лесовосстановление**

---

---

---

Мероприятия, необходимые для предупреждения повреждения или поражения смежных насаждений

---

---

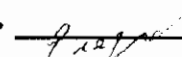
---

Сведения для расчета степени повреждения:

|  |                     |   |
|--|---------------------|---|
| год образования старого сухостоя       | <u>Прошлые года</u> | : |
| основная причина повреждения древесины | <u>466</u>          | : |
| дата проведения обследований           | <u>15,06,2017</u>   | : |

Исполнитель работ по проведению лесопатологического обследования:

|             |                             |
|-------------|-----------------------------|
| ФИО         | <u>Егоров В.Г.</u>          |
| Должность   | <u>инженер-лесопатолог</u>  |
| Организация | <u>ГБУ «ЛПЦ - Тверьлес»</u> |

Подпись 

\* Раздел включается в акт в случае проведения лесопатологического обследования обследования инструментальным способом.

Результаты проведения лесопатологического обследования лесных насаждений за **15.06.2017 г.**

Субъект Российской Федерации Тверская область Лесничество (лесопарк) Торопецкое  
 Участковое лесничество Скворцовское Урочища (лесная дача)

| Номер квартала | Номер выдела | Площадь выдела, га | Эксплуатационные леса | Категория защитных лесов | Номер лесопатологического выдела | Площадь лесопатологического выдела, га | Таксационная характеристика |        |         |                   |                     |          |         |         |               |                              | Распределение запаса насаждения по категориям состояния деревьев, % | Признаки повреждения деревьев | Доля поврежденных деревьев, % | Причина ослабления, повреждения | Подлежит рубке, % | Назначенные мероприятия |                          |             |                    |           |                 |                 |                 |                 |                |                |                   |             |
|----------------|--------------|--------------------|-----------------------|--------------------------|----------------------------------|--|-----------------------------|--------|---------|-------------------|---------------------|----------|---------|---------|---------------|------------------------------|---|-------------------------------|-------------------------------|---------------------------------|-------------------|-------------------------|--------------------------|-------------|--------------------|-----------|-----------------|-----------------|-----------------|-----------------|----------------|----------------|-------------------|-------------|
|                |              |                    |                       |                          |                                  |  | состав                      | порода | возраст | средняя высота, м | средний диаметр, см | тип леса | полнота | бонитет | запас, куб/га | число деревьев на пробе, шт. |   |                               |                               |                                 |                   |                         | без признаков ослабления | ослабленные | сильно ослабленные | усыхающие | свежий сухостой | старый сухостой | свежий ветровал | старый ветровал | свежий бурелом | старый бурелом | аварийные деревья |             |
| 1              | 2            | 4,5                |                       |                          | 9                                | 2,2                                    | 8                           | 9      | 10      | 11                | 12                  | 13       | 14      | 15      | 16            | 17                           | 18  | 19                            | 20                            | 21                              | 22                | 23                      | 24                       | 25          | 26                 | 27        | 28              | 29              | 30              | 31              | 32             | 33             | 34                | Площадь, га |
| 136            | 45           |                    | 2,2                   |                          |                                  |  | 5Е                          | 75     | 24      | 26                | ЕКИС                | 0,5      | 1       | 200     | 221           | 4,6                          | 14,5  | 6,2                           | 15,7                          | 3,3                             | 3,9               | 1,6                     |                          |             |                    | 502       | 16,2            | 466             | 24,5            | ССР             | 2,2            |                |                   |             |
|                |              |                    | 3Б                    |                          |                                  |  |                             |        |         |                   |                     |          |         |         | 183           | 8,0                          | 9,5   | 6,9                           |                               | 0,8                             | 1,3               | 2,7                     |                          |             |                    |           |                 | 5,0             |                 | 4,8             |                |                |                   |             |
|                |              |                    | 2ОС                   |                          |                                  |  |                             |        |         |                   |                     |          |         |         | 96            | 0,4                          | 3,1   | 1,0                           | 13,8                          |                                 | 2,1               | 0,5                     |                          |             |                    | 801       | 11,2            | 358             | 16,4            |                 |                |                |                   |             |
| <b>Итого</b>   |              |                    |                       |                          |                                  |  |                             |        |         |                   |                     |          |         |         | <b>500</b>    | <b>12,9</b>                  | <b>27,2</b>   | <b>14,1</b>                   | <b>29,5</b>                   | <b>4,2</b>                      | <b>7,3</b>        | <b>4,7</b>              |                          |             |                    |           | <b>32,4</b>     |                 |                 | <b>45,7</b>     |                |                |                   |             |

Показатели, не соответствующие таксационному описанию отмечаются \*\*\*  
 Исполнитель работ по проведению лесопатологического обследования: **466 - Губка корневая**  
**502 - Десертовая яловк. листвы (паталогическая) (25-50%)**

ФИО Егоров В.Г. Подпись 

Должность инженер-лесопатолог

Организация ГБУ «ЛПЦ - Тверьлес»

Дата составления документа 24.10.2017 Телефон 52-31-93

358 - Трутовые ложный основной  
 801 - Наличие плодовых тел на стволе

## Ведомость перечета деревьев, назначенных в рубку

ВРЕМЕННАЯ ПРОБНАЯ ПЛОЩАДЬ № \_\_\_\_\_

Субъект РФ Тверская область  
Лесничество (лесопарк) Торопецкое Уч.лесничество Скворцовское  
Квартал 136 Выдел 45 Площадь, 2,2 га,  
Номер очага вредных организмов \_\_\_\_\_ Размер пробной площади 2,2 га,  
сплошной (подеревный) перечет

Таксационная характеристика:

тип леса ЕКИС состав 5ЕЗБ2ОС возраст 75 бонитет 1  
полнота 0,5 запас на га 200 возобновление \_\_\_\_\_

Время и причина ослабления насаждения: \_\_\_\_\_ Прошлые года

Губка корневая

Тип очага вредных организмов: \_\_\_\_\_ эпизодический, хронический (подчеркнуть)

Фаза развития очага: \_\_\_\_\_ начальная, нарастания численности, собственно вспышка, кризис  
(подчеркнуть)

Состояние лесного пасаждения, намечаемые мероприятия: \_\_\_\_\_ сильно ослабленное  
\_\_\_\_\_ ССР

Средневзвешенная категория состояния насаждения составляет \_\_\_\_\_ 3,1

ССР - сплошная санитарная рубка

Исполнитель работ по проведению лесопатологического обследования:

Дата составления документа: 24.10.2017 Телефон 52-31-93

ФИО Егоров В.Г. Подпись \_\_\_\_\_  
Должность инженер-лесопатолог  
Организация ГБУ «ЛПЦ - Тверьлес»

## ВЕДОМОСТЬ ПЕРЕЧЕТА ДЕРЕВЬЕВ

Порода: **Ель**

| Ступени толщины,<br>см    | Количество деревьев по категориям состояния, шт. |      |     |      |   |     |   |     |    |    |                   |    |    |                   |    |    | Всего деревьев по ступеням толщины |                               |
|---------------------------|--|------|-----|------|---|-----|---|-----|----|----|-------------------|----|----|-------------------|----|----|------------------------------------|-------------------------------|
|                           | I  | II   | III | IV   |   | V   |   | VI  |    |    | ветровал, бурелом |    |    | аварийные деревья |    |    | шт.                                | в том числе подлежат рубке, % |
|                           |  |      |     | НЗ   | З | НЗ  | З | НЗ  | З  | О  | НЗ                | З  | О  | НЗ                | З  | О  |                                    |                               |
| 1                         | 2  | 3    | 4   | 5    | 6 | 7   | 8 | 9   | 10 | 11 | 12                | 13 | 14 | 15                | 16 | 17 | 18                                 | 19                            |
| 8                         |  | 1    |     |      |   |     |   |     |    |    |                   |    |    |                   |    |    | 1                                  |                               |
| 12                        | 4  | 4    |     |      |   |     |   |     |    |    |                   |    |    |                   |    |    | 8                                  |                               |
| 16                        | 1  | 13   |     |      |   |     |   |     |    |    |                   |    |    |                   |    |    | 14                                 |                               |
| 20                        | 7  | 5    |     |      |   |     |   |     |    |    |                   |    |    |                   |    |    | 12                                 |                               |
| 24                        | 9  | 8    | 11  | 7    |   | 5   |   | 4   |    |    | 1                 |    |    |                   |    |    | 45                                 | 37,8                          |
| 28                        | 6  | 12   | 10  | 8    |   | 1   |   | 1   |    |    | 1                 |    |    |                   |    |    | 39                                 | 28,2                          |
| 32                        | 2  | 15   | 12  | 8    |   | 2   |   | 1   |    |    | 2                 |    |    |                   |    |    | 42                                 | 31,0                          |
| 36                        | 1  | 9    |     | 7    |   | 1   |   | 5   |    |    | 1                 |    |    |                   |    |    | 24                                 | 58,3                          |
| 40                        | 2  | 7    |     | 9    |   | 4   |   | 3   |    |    | 1                 |    |    |                   |    |    | 26                                 | 65,4                          |
| 44                        |  | 1    |     | 6    |   |     |   |     |    |    |                   |    |    |                   |    |    | 7                                  | 85,7                          |
| 48                        |  |      |     | 2    |   |     |   |     |    |    |                   |    |    |                   |    |    | 2                                  | 100,0                         |
| 52                        |  |      |     | 1    |   |     |   |     |    |    |                   |    |    |                   |    |    | 1                                  | 100,0                         |
| 56                        |  |      |     |      |   |     |   |     |    |    |                   |    |    |                   |    |    |                                    |                               |
| 60                        |  |      |     |      |   |     |   |     |    |    |                   |    |    |                   |    |    |                                    |                               |
| Итого число стволов, шт.  | 32   | 75   | 33  | 48   |   | 13  |   | 14  |    |    | 6                 |    |    |                   |    |    | 221                                |                               |
| Итого, % от числа стволов | 6,4  | 15,0 | 6,6 | 9,6  |   | 2,6 |   | 2,8 |    |    | 1,2               |    |    |                   |    |    | 44,2                               | 16,2                          |
| Итого запас, кубм         | 19   | 59   | 25  | 64   |   | 14  |   | 16  |    |    | 6                 |    |    |                   |    |    | 202                                |                               |
| Итого, % от запаса        | 4,6  | 14,5 | 6,2 | 15,7 |   | 3,3 |   | 3,9 |    |    | 1,6               |    |    |                   |    |    | 49,8                               | 24,5                          |

Порода: **Береза**

| Ступени толщины,<br>см    | Количество деревьев по категориям состояния, шт. |      |      |    |   |     |   |     |    |    |                   |    |    |                   |    |    | Всего деревьев по ступеням толщины |                               |
|---------------------------|--|------|------|----|---|-----|---|-----|----|----|-------------------|----|----|-------------------|----|----|------------------------------------|-------------------------------|
|                           | I  | II   | III  | IV |   | V   |   | VI  |    |    | ветровал, бурелом |    |    | аварийные деревья |    |    | шт.                                | в том числе подлежат рубке, % |
|                           |  |      |      | НЗ | З | НЗ  | З | НЗ  | З  | О  | НЗ                | З  | О  | НЗ                | З  | О  |                                    |                               |
| 1                         | 2  | 3    | 4    | 5  | 6 | 7   | 8 | 9   | 10 | 11 | 12                | 13 | 14 | 15                | 16 | 17 | 18                                 | 19                            |
| 8                         |  |      |      |    |   |     |   |     |    |    |                   |    |    |                   |    |    |                                    |                               |
| 12                        | 14   | 9    | 5    |    |   |     |   |     |    |    |                   |    |    |                   |    |    | 28                                 |                               |
| 16                        | 15   | 7    | 2    |    |   |     |   |     |    |    |                   |    |    |                   |    |    | 24                                 |                               |
| 20                        | 12   | 4    | 8    |    |   |     |   | 1   |    |    |                   |    |    |                   |    |    | 25                                 | 4,0                           |
| 24                        | 14   | 1    | 6    |    |   |     |   | 4   |    |    |                   |    |    |                   |    |    | 25                                 | 16,0                          |
| 28                        | 2  | 2    | 5    |    |   | 2   |   |     |    |    | 4                 |    |    |                   |    |    | 15                                 | 40,0                          |
| 32                        | 6  | 1    | 1    |    |   |     |   | 4   |    |    | 4                 |    |    |                   |    |    | 16                                 | 50,0                          |
| 36                        | 4  | 8    | 2    |    |   | 2   |   |     |    |    | 2                 |    |    |                   |    |    | 18                                 | 22,2                          |
| 40                        | 6  | 6    | 4    |    |   |     |   |     |    |    | 2                 |    |    |                   |    |    | 18                                 | 11,1                          |
| 44                        |  | 4    | 6    |    |   |     |   |     |    |    |                   |    |    |                   |    |    | 10                                 |                               |
| 48                        |  | 4    |      |    |   |     |   |     |    |    |                   |    |    |                   |    |    | 4                                  |                               |
| 52                        |  |      |      |    |   |     |   |     |    |    |                   |    |    |                   |    |    |                                    |                               |
| 56                        |  |      |      |    |   |     |   |     |    |    |                   |    |    |                   |    |    |                                    |                               |
| Итого число стволов, шт.  | 73   | 46   | 39   |    |   | 4   |   | 9   |    |    | 12                |    |    |                   |    |    | 183                                |                               |
| Итого, % от числа стволов | 14,6   | 9,2  | 7,8  |    |   | 0,8 |   | 1,8 |    |    | 2,4               |    |    |                   |    |    | 36,6                               | 5,0                           |
| Итого запас, кубм         | 32,3   | 38,5 | 27,9 |    |   | 3,4 |   | 5,4 |    |    | 10,9              |    |    |                   |    |    | 118,4                              |                               |
| Итого, % от запаса        | 8,0  | 9,5  | 6,9  |    |   | 0,8 |   | 1,3 |    |    | 2,7               |    |    |                   |    |    | 29,2                               | 4,8                           |

Порода: **Осина**

| Ступени толщины,<br>см    | Количество деревьев по категориям состояния, шт. |      |     |      |   |    |   |     |    |    |                   |    |    |                   |    | Всего деревьев по ступеням толщины |      |                               |       |
|---------------------------|--|------|-----|------|---|----|---|-----|----|----|-------------------|----|----|-------------------|----|------------------------------------|------|-------------------------------|-------|
|                           | I  | II   | III | IV   |   | V  |   | VI  |    |    | ветровал, бурелом |    |    | аварийные деревья |    |                                    | шт.  | в том числе подлежат рубке, % |       |
|                           |  |      |     | НЗ   | З | НЗ | З | НЗ  | З  | О  | НЗ                | З  | О  | НЗ                | З  | О                                  |      |                               |       |
| 1                         | 2  | 3    | 4   | 5    | 6 | 7  | 8 | 9   | 10 | 11 | 12                | 13 | 14 | 15                | 16 | 17                                 | 18   | 19                            |       |
| 8                         |  |      |     |      |   |    |   |     |    |    |                   |    |    |                   |    |                                    |      | 2                             |       |
| 12                        | 1  | 1    |     |      |   |    |   |     |    |    |                   |    |    |                   |    |                                    |      | 10                            |       |
| 16                        | 1  | 6    | 3   |      |   |    |   |     |    |    |                   |    |    |                   |    |                                    |      | 7                             |       |
| 20                        | 1  | 2    | 4   |      |   |    |   |     |    |    |                   |    |    |                   |    |                                    |      | 13                            | 7,7   |
| 24                        |  | 7    | 5   |      |   |    |   | 1   |    |    |                   |    |    |                   |    |                                    |      | 19                            | 84,2  |
| 28                        |  | 3    |     | 15   |   |    |   |     |    |    | 1                 |    |    |                   |    |                                    |      | 18                            | 77,8  |
| 32                        | 1  | 3    |     | 12   |   |    |   | 1   |    | 1  |                   |    |    |                   |    |                                    |      | 13                            | 84,6  |
| 36                        |  | 2    |     | 9    |   |    |   | 1   |    |    | 1                 |    |    |                   |    |                                    |      | 6                             | 100,0 |
| 40                        |  |      |     | 3    |   |    |   | 3   |    |    |                   |    |    |                   |    |                                    |      | 5                             | 100,0 |
| 44                        |  |      |     | 5    |   |    |   |     |    |    |                   |    |    |                   |    |                                    |      | 3                             | 100,0 |
| 48                        |  |      |     | 3    |   |    |   |     |    |    |                   |    |    |                   |    |                                    |      |                               |       |
| 52                        |  |      |     |      |   |    |   |     |    |    |                   |    |    |                   |    |                                    |      |                               |       |
| 56                        |  |      |     |      |   |    |   |     |    |    |                   |    |    |                   |    |                                    |      |                               |       |
| 60                        |  |      |     |      |   |    |   |     |    |    |                   |    |    |                   |    |                                    |      |                               |       |
| Итого число стволов, шт.  | 4  | 24   | 12  | 47   |   |    |   | 7   |    |    | 2                 |    |    |                   |    |                                    | 96   |                               |       |
| Итого, % от числа стволов | 0,8  | 4,8  | 2,4 | 9,4  |   |    |   | 1,4 |    |    | 0,4               |    |    |                   |    |                                    | 19,2 | 11,2                          |       |
| Итого запас, кбм          | 1,6  | 12,7 | 4,2 | 56,0 |   |    |   | 8,5 |    |    | 2,0               |    |    |                   |    |                                    | 85,0 |                               |       |
| Итого, % от запаса        | 0,4  | 3,1  | 1,0 | 13,8 |   |    |   | 2,1 |    |    | 0,5               |    |    |                   |    |                                    | 21,0 | 16,4                          |       |

*Евгений*

## Итоговая

| Ступени толщины,<br>см    | Количество деревьев по категориям состояния, шт. |       |      |       |   |      |   |      |    |    |                   |    |    |                   |    |    | Всего деревьев по ступеням |                               |
|---------------------------|--|-------|------|-------|---|------|---|------|----|----|-------------------|----|----|-------------------|----|----|----------------------------|-------------------------------|
|                           | I  | II    | III  | IV    |   | V    |   | VI   |    |    | ветровал, бурелом |    |    | аварийные деревья |    |    | шт.                        | в том числе подлежат рубке, % |
|                           |  |       |      | НЗ    | З | НЗ   | З | НЗ   | З  | О  | НЗ                | З  | О  | НЗ                | З  | О  |                            |                               |
| 1                         | 2  | 3     | 4    | 5     | 6 | 7    | 8 | 9    | 10 | 11 | 12                | 13 | 14 | 15                | 16 | 17 | 18                         | 19                            |
| 8                         |  | 1     |      |       |   |      |   |      |    |    |                   |    |    |                   |    |    | 1                          |                               |
| 12                        | 19   | 14    | 5    |       |   |      |   |      |    |    |                   |    |    |                   |    |    | 38                         |                               |
| 16                        | 17   | 26    | 5    |       |   |      |   |      |    |    |                   |    |    |                   |    |    | 48                         |                               |
| 20                        | 20   | 11    | 12   |       |   |      |   | 1    |    |    |                   |    |    |                   |    |    | 44                         | 2,3                           |
| 24                        | 23   | 16    | 22   | 7     |   | 5    |   | 9    |    |    | 1                 |    |    |                   |    |    | 83                         | 26,5                          |
| 28                        | 8  | 17    | 15   | 23    |   | 3    |   | 1    |    |    | 6                 |    |    |                   |    |    | 73                         | 45,2                          |
| 32                        | 9  | 19    | 13   | 20    |   | 2    |   | 6    |    | 1  | 6                 |    |    |                   |    |    | 76                         | 46,1                          |
| 36                        | 5  | 19    | 2    | 16    |   | 3    |   | 6    |    |    | 4                 |    |    |                   |    |    | 55                         | 52,7                          |
| 40                        | 8  | 13    | 4    | 12    |   | 4    |   | 6    |    |    | 3                 |    |    |                   |    |    | 50                         | 50,0                          |
| 44                        |  | 5     | 6    | 11    |   |      |   |      |    |    |                   |    |    |                   |    |    | 22                         | 50,0                          |
| 48                        |  | 4     |      | 5     |   |      |   |      |    |    |                   |    |    |                   |    |    | 9                          | 55,6                          |
| 52                        |  |       |      | 1     |   |      |   |      |    |    |                   |    |    |                   |    |    | 1                          | 100,0                         |
| 56                        |  |       |      |       |   |      |   |      |    |    |                   |    |    |                   |    |    |                            |                               |
| 60                        |  |       |      |       |   |      |   |      |    |    |                   |    |    |                   |    |    |                            |                               |
| Итого число стволов, шт.  | 109  | 145   | 84   | 95    |   | 17   |   | 30   |    |    | 20                |    |    |                   |    |    | 500                        | 162                           |
| Итого, % от числа стволов | 21,8   | 29,0  | 16,8 | 19,0  |   | 3,4  |   | 6,0  |    |    | 4,0               |    |    |                   |    |    | 100                        | 32,4                          |
| Итого запас, кубм         | 52,4   | 110,1 | 57,2 | 119,6 |   | 17,0 |   | 29,6 |    |    | 19,2              |    |    |                   |    |    | 405,0                      | 185,3                         |
| Итого, % от запаса        | 12,9   | 27,2  | 14,1 | 29,5  |   | 4,2  |   | 7,3  |    |    | 4,7               |    |    |                   |    |    | 100                        | 45,7                          |

Примечание: НЗ - незаселенное, З - заселенное, О - отработанное вредителями.

Средняя по породе: Ель-3,2; Береза-2,5; Осина-3,7

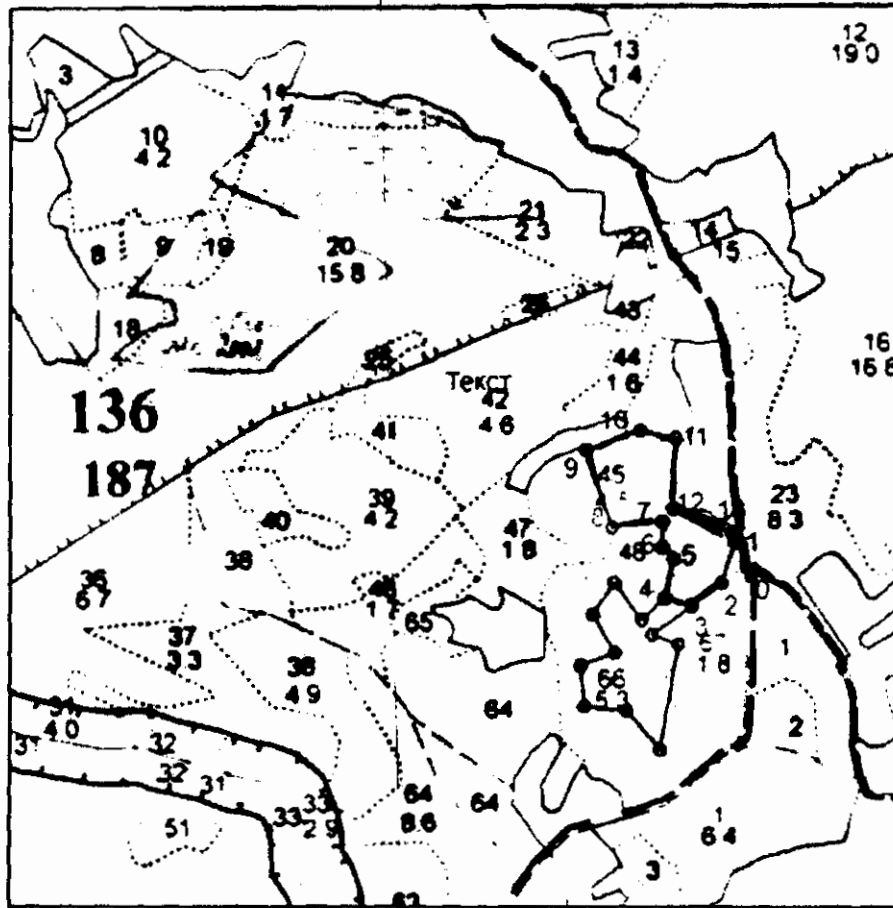
*Р. Л. Л.*



Абрис участка

М 1:10000

**Чертеж отвода делянки** сплошная САНИТАРНАЯ РУБКА Скворцовское уч-вое д-во кв.136 дел.1 Площадь 2.2га выд 45  
на 2017 год  
Магнитное склонение восточное 10градусов



|     |               |               |  |       |  |    |
|-----|---------------|---------------|--|-------|--|----|
| 0-1 | N56°26'57,33" | E31°27'36,59" |  | СЗ:43 |  | 45 |
| 1-2 | N56°26'58,59" | E31°27'35,13" |  | ЮЗ:8  |  | 60 |
| 2-3 | N56°26'56,73" | E31°27'34,06" |  | ЮЗ:44 |  | 52 |
| 3-4 | N56°26'55,65" | E31°27'31,60" |  | СЗ:84 |  | 39 |
| 4-5 | N56°26'55,99" | E31°27'29,36" |  | СВ:2  |  | 56 |

*Г. Лавров*

|       |               |               |  |       |  |     |
|-------|---------------|---------------|--|-------|--|-----|
| 5-6   | N56°26'57,81" | E31°27'29,98" |  | СЗ:55 |  | 22  |
| 6-7   | N56°26'58,37" | E31°27'29,04" |  | СЗ:10 |  | 35  |
| 7-8   | N56°26'59,57" | E31°27'29,02" |  | ЮЗ:74 |  | 70  |
| 8-9   | N56°26'59,37" | E31°27'24,81" |  | СЗ:29 |  | 113 |
| 9-10  | N56°27'02,84" | E31°27'22,64" |  | СВ:60 |  | 81  |
| 10-11 | N56°27'03,76" | E31°27'27,08" |  | ЮВ:88 |  | 50  |
| 11-12 | N56°27'03,31" | E31°27'29,98" |  | ЮВ:8  |  | 98  |
| 12-13 | N56°27'00,23" | E31°27'29,77" |  | ЮВ:78 |  | 90  |
| 13-1  | N56°26'59,10" | E31°27'34,86" |  | ЮВ:23 |  | 13  |

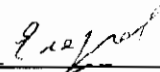
| № выдела | Ленты (круговой площадки) перече́та |          |           |           |             |
|----------|-------------------------------------|----------|-----------|-----------|-------------|
|          | № ленты (площадки)                  | длина, м | ширина, м | радиус, м | площадь, га |
| 45       | Сплошной пере́чёт                   |          |           |           | 2,2         |
|          |                                     |          |           |           |             |
|          |                                     |          |           |           |             |
|          |                                     |          |           |           |             |

Условные обозначения  граница участка

Исполнитель работ по проведению лесопатологического обследования:

Ф.И.О. Егоров В.Г.

Подпись



Дата составления документа 12.10.2017

Телефон 52-31-93

1. Визуальное лесопатологическое обследование.\*

Наземное  Дистанционное

1.1. На площади 5,3 га фактическая таксационная характеристика лесного насаждения соответствует (не соответствует) таксационному описанию (нужное подчеркнуть).

Причины несоответствия Несоответствие таксационного описания на части выдела (1,8 га)

Список участков с выявленными несоответствиями приведен в приложении 1 к настоящему Акту.

1.2. Лесные насаждения с нарушенной и утраченной устойчивостью выявлены на площади 1,8 га:

| Участковое лесничество | Урочище (дача) | Площадь, га                |                            | Причина ослабления (гибели) |
|------------------------|----------------|----------------------------|----------------------------|-----------------------------|
|                        |                | с нарушенной устойчивостью | с утраченной устойчивостью |                             |
| Скворцовское           |                |                            | 1,8                        | 358,466                     |
| Итого                  |                |                            | 1,8                        |                             |

Состояние обследованных лесных насаждений приведено в приложениях 1.1-1.4 к Акту в зависимости от метода проведения ЛПО.

1.3. В обследованных лесных участках прогнозируется:

| Прогноз                                      | Площадь, га |
|--|-------------|
| Ослабление лесных насаждений                 |             |
| Усыхание лесных насаждений различной степени |             |
| Развитие очагов вредных организмов           |             |

1.4. Обнаружено загрязнение лесного участка отходами и выбросами:

Промышленными  Бытовыми

| Вид загрязнения | Размеры загрязнения |           |           | Объем, кубм | Площадь загрязнения |
|-----------------|---------------------|-----------|-----------|-------------|---------------------|
|                 | длина, м            | ширина, м | высота, м |             |                     |
|                 |                     |           |           |             |                     |
|                 |                     |           |           |             |                     |

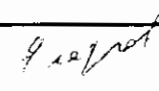
**ЗАКЛЮЧЕНИЕ**

Оценка текущего санитарного и лесопатологического состояния лесных насаждений, назначенные профилактические мероприятия по защите лесов, агитационные мероприятия:

В квартале № 136 выделе № 66 площадь 1,8 участковое лесничество Скворцовское наблюдается усыхание насаждения, необходимо проведение инструментального лесопатологического обследования, на оставшейся площади выдела 3,5 га мероприятия не назначаются

Исполнитель работ по проведению лесопатологического обследования:

ФИО Инженер-лесопатолог Егоров В.Г.

Подпись 

Дата обследования

15.06.2017

\*Раздел включается в акт, в случае проведения лесопатологического обследования визуальным способом.

2. Инструментальное обследование лесного участка.\*

2.1. Фактическая таксационная характеристика лесного насаждения соответствует  
(не соответствует) (нужное подчеркнуть) таксационному описанию. Причины несоответствия:

Несоответствие таксационного описания на части выдела (1,8 га)

Ведомость лесных участков с выявленными несоответствиями таксационным описаниям  
приведена в приложении 1 к Акту.

2.2. Состояние насаждений: с нарушенной устойчивостью   
с утраченной устойчивостью

причины повреждения:

Трутовик ложный осинный, Губка корневая

стволовыми вредителями:

| Вид вредителя | Порода | Встречаемость (% заселенных деревьев) | Степень заселения (слабая, средняя, сильная) |
|---------------|--------|---------------------------------------|--|
|               |        |                                       |  |
|               |        |                                       |  |
|               |        |                                       |  |

Повреждено огнём:

| Вид пожара | Порода | Состояние корневых лап      |                                     | Состояние корневой шейки                                     |                                     | Подсушивание луба                        |                                     |
|------------|--------|-----------------------------|-------------------------------------|--|-------------------------------------|--|-------------------------------------|
|            |        | % поврежденных огнём корней | % деревьев с данным повреждением см | ОЖОГ корневой шейки по окружности (1/4; 2/4; 3/4; более 3/4) | % деревьев с данным повреждением см | по окружности (1/4; 2/4; 3/4; более 3/4) | % деревьев с данным повреждением см |
|            |        |                             |                                     |  |                                     |  |                                     |
|            |        |                             |                                     |  |                                     |  |                                     |
|            |        |                             |                                     |  |                                     |  |                                     |

Поражено болезнями:

| Вид                     | Порода | Встречаемость (% заражённых деревьев) | Степень повреждения(слабая, средняя, сильная) |
|-------------------------|--------|---------------------------------------|---|
| Губка корневая          | Ель    | 4                                     | единичная                                     |
| Трутовик ложный осинный | Осина  | 6                                     | единичная                                     |

2.3. Выборке подлежит 51,5 % от запаса 36,8 % деревьев,

в том числе:

|                    |                |                      |                         |
|--------------------|----------------|----------------------|-------------------------|
| ослабленных        | _____ %,       | (причины назначения) | _____ ;                 |
| сильно ослабленных | _____ %,       | (причины назначения) | _____ ;                 |
| усыхающих          | <u>24,1</u> %, | (причины назначения) | <u>466</u> <u>358</u> ; |
| свежего сухостоя   | <u>6,0</u> %,  |                      |                         |
| свежего ветровала: | <u>10,9</u> %, |                      |                         |
| свежего бурелома   | _____ %,       |                      |                         |
| старого ветровала: | _____ %,       |                      |                         |
| старого бурелома   | _____ %,       |                      |                         |
| старого сухостоя   | <u>10,5</u> %, |                      |                         |
| аварийных          | _____ %.       |                      |                         |

466 - Губка корневая

358 - Трутовик ложный осинный

2.4. Полнота лесного насаждения после уборки деревьев, подлежащих рубке, составит  
Критическая полнота для данной категории лесных насаждений составляет

0,3

0,2

*Г. С. Сидоров*

## ЗАКЛЮЧЕНИЕ

С целью предотвращения негативных процессов или снижения ущерба от их воздействия назначено:

| Участковое лесничество | Урочище (дача) | Квартал | Выдел | Площадь выдела, га | Вид мероприятия | Площадь мероприятия, га | Порода         | Запас на выдел, куб.м | Крайние сроки проведения |
|------------------------|----------------|---------|-------|--------------------|-----------------|-------------------------|----------------|-----------------------|--------------------------|
| Скворцовское           |                | 136     | 66    | 5,3                | ССР             | 1,8                     | Б,ОЛС,<br>ОС,Е | 243                   | 2017                     |

Ведомость перечета деревьев, назначенных в рубку, и лесного участка прилагаются (приложение 2 и 3 к Акту).

Меры по обеспечению возобновления:

**Искусственное лесовосстановление**

---

---

---

Мероприятия, необходимые для предупреждения повреждения или поражения смежных насаждений

---

---

---

Сведения для расчета степени повреждения:

год образования старого сухостоя

Прошлые года :

основная причина повреждения древесины

358 :

дата проведения обследований

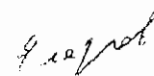
15.06.2017 :

Исполнитель работ по проведению лесопатологического обследования:

ФИО

Егоров В.Г.

Подпись



Должность

инженер-лесопатолог

Организация

ГБУ «ЛПЦ - Тверьлес»

\* Раздел включается в акт в случае проведения лесопатологического обследования обследования инструментальным способом.

**Ведомость лесных участков с выявленными несоответствиями таксационным описаниям**

| Источник данных | Год проведения лесосурьейства | Номер квартала | Номер выдела | Площадь выдела, га | Целевое назначение лесов | Категория защитных лесов | Номер выдела лесопатологического | Площадь выдела лесопатологического | Выдела, га | Таксационная характеристика |        |              |                   |                     |          |             |             |         |         | Заложено пробных площадей |            |
|-----------------|-------------------------------|----------------|--------------|--------------------|--------------------------|--------------------------|----------------------------------|------------------------------------|------------|-----------------------------|--------|--------------|-------------------|---------------------|----------|-------------|-------------|---------|---------|---------------------------|------------|
|                 |                               |                |              |                    |                          |                          |                                  |                                    |            | состав                      | порода | возраст, лет | средняя высота, м | средний диаметр, см | тип леса | тип условий | местопроизр | полнота | бонитет | запас, куб. м/га          | кол-во, шт |
| ТО              | 2007                          | 136            | 66           | 5,3                | Эксплуатационные леса    |                          |                                  |                                    | 1,8        | 4Б20ЛС10С3Е                 | Б      | 55           | 23                | 24                  | ЕКИС     | С3          | 0,6         | 1       | 150     | 1,8                       |            |
|                 |                               |                |              | Б                  |                          |                          |                                  |                                    |            |                             | 60     | 23           | 24                | ЕКИС                | С3       | 0,5         | 1           | 135     |         |                           |            |
| Ф               |                               |                |              | 5,3                |                          |                          |                                  |                                    |            | 4Б20ЛС10С3Е                 | Б      | 60           | 23                | 24                  | ЕКИС     | С3          | 0,5         | 1       | 135     |                           |            |

Примечание: Несответствие таксационного описания на части выдела

ТО - таксационные описания

Ф - фактическая характеристика лесного насаждения

Исполнитель работ по проведению лесопатологического обследования:

ФИО Инженер-лесопатолог Егоров В.Г. Подпись \_\_\_\_\_  
 Должность инженер-лесопатолог  
 Организация ГБУ «ЛПЦ - Тверьлес»

*Handwritten signature*



**Ведомость перечета деревьев, назначенных в рубку**

ВРЕМЕННАЯ ПРОБНАЯ ПЛОЩАДЬ № \_\_\_\_\_

Субъект РФ Тверская область

Лесничество (лесопарк) Торопецкое Уч.лесничество Скворцовское

Квартал 136 Выдел 66 Площадь, 1,8 га,

Номер очага вредных организмов \_\_\_\_\_ Размер пробной площади 1,8 га,  
сплошной (подеревный) перечет

Таксационная характеристика:

тип леса ЕКИС состав 4Б2ОЛС1ОС3Е возраст 60 бонитет 1

полнота 0,5 запас на га 135 возобновление \_\_\_\_\_

Время и причина ослабления насаждения: \_\_\_\_\_ Прошлые года

Трутовик ложный осинный, Губка корневая

Тип очага вредных организмов: \_\_\_\_\_ эпизодический, хронический (подчеркнуть)

Фаза развития очага: \_\_\_\_\_ начальная, нарастания численности, собственно вспышка, кризис  
(подчеркнуть)

Состояние лесного насаждения, намечаемые мероприятия: \_\_\_\_\_ сильно ослабленное

\_\_\_\_\_ ССР

Средневзвешенная категория состояния насаждения составляет \_\_\_\_\_ 3,4

ССР - сплошная санитарная рубка

Исполнитель работ по проведению лесопатологического обследования:

Дата составления документа: 24.10.2017 Телефон 52-31-93

ФИО Егоров В.Г. Подпись 

Должность инженер-лесопатолог

Организация ГБУ «ЛПЦ - Тверьлес»



## ВЕДОМОСТЬ ПЕРЕЧЕТА ДЕРЕВЬЕВ

Порода: Береза

| Степени толщины,<br>см    | Количество деревьев по категориям состояния, шт. |     |      |    |   |    |     |    |     |    |                   |    |     |                   |    |    | Всего деревьев по ступеням толщины |                               |
|---------------------------|--|-----|------|----|---|----|-----|----|-----|----|-------------------|----|-----|-------------------|----|----|------------------------------------|-------------------------------|
|                           | I  | II  | III  | IV |   | V  |     | VI |     |    | ветровал, бурелом |    |     | аварийные деревья |    |    | шт.                                | в том числе подлежат рубке, % |
|                           |  |     |      | НЗ | З | НЗ | З   | НЗ | З   | О  | НЗ                | З  | О   | НЗ                | З  | О  |                                    |                               |
| 1                         | 2  | 3   | 4    | 5  | 6 | 7  | 8   | 9  | 10  | 11 | 12                | 13 | 14  | 15                | 16 | 17 | 18                                 | 19                            |
| 8                         |  | 3   | 4    |    |   |    |     |    |     |    |                   |    |     |                   |    |    | 7                                  |                               |
| 12                        | 1  | 1   | 3    |    |   |    |     |    |     |    |                   |    |     |                   |    |    | 5                                  |                               |
| 16                        | 18   | 5   | 7    |    |   |    |     |    |     |    |                   |    |     |                   |    |    | 30                                 |                               |
| 20                        | 14   | 2   | 7    |    |   |    |     |    |     |    |                   |    |     |                   |    |    | 23                                 |                               |
| 24                        | 11   | 1   | 9    |    |   |    |     |    |     |    | 4                 |    |     |                   |    |    | 25                                 | 16,0                          |
| 28                        | 8  | 4   | 6    |    |   |    |     |    |     |    | 6                 |    |     |                   |    |    | 24                                 | 25,0                          |
| 32                        |  | 3   | 8    |    |   | 4  |     | 1  |     |    | 5                 |    |     |                   |    |    | 21                                 | 47,6                          |
| 36                        | 1  | 2   | 10   |    |   | 1  |     | 2  |     |    | 4                 |    |     |                   |    |    | 20                                 | 35,0                          |
| 40                        |  | 1   | 1    |    |   |    |     | 1  |     |    | 1                 |    |     |                   |    |    | 4                                  | 50,0                          |
| 44                        |  |     | 2    |    |   |    |     | 3  |     |    | 1                 |    |     |                   |    |    | 6                                  | 66,7                          |
| 48                        |  |     |      |    |   |    |     |    |     |    |                   |    |     |                   |    |    |                                    |                               |
| 52                        |  |     |      |    |   |    |     |    |     |    |                   |    |     |                   |    |    |                                    |                               |
| 56                        |  |     |      |    |   |    |     |    |     |    |                   |    |     |                   |    |    |                                    |                               |
| 60                        |  |     |      |    |   |    |     |    |     |    |                   |    |     |                   |    |    |                                    |                               |
| Итого число стволов, шт.  | 53   | 22  | 57   |    |   |    | 5   |    | 7   |    |                   |    | 21  |                   |    |    | 165                                |                               |
| Итого, % от числа стволов | 14,8   | 6,1 | 15,9 |    |   |    | 1,4 |    | 2,0 |    |                   |    | 5,9 |                   |    |    | 46,1                               | 9,3                           |
| Итого запас, кубм         | 18   | 11  | 34   |    |   |    | 4   |    | 10  |    |                   |    | 17  |                   |    |    | 94                                 |                               |
| Итого, % от запаса        | 7,4  | 4,4 | 13,9 |    |   |    | 1,8 |    | 4,0 |    |                   |    | 7,1 |                   |    |    | 38,6                               | 12,9                          |

Порода: Ольха серая

| Степени толщины,<br>см    | Количество деревьев по категориям состояния, шт. |     |      |    |   |    |     |    |     |    |                   |    |     |                   |    |    | Всего деревьев по ступеням толщины |                               |
|---------------------------|--|-----|------|----|---|----|-----|----|-----|----|-------------------|----|-----|-------------------|----|----|------------------------------------|-------------------------------|
|                           | I  | II  | III  | IV |   | V  |     | VI |     |    | ветровал, бурелом |    |     | аварийные деревья |    |    | шт.                                | в том числе подлежат рубке, % |
|                           |  |     |      | НЗ | З | НЗ | З   | НЗ | З   | О  | НЗ                | З  | О   | НЗ                | З  | О  |                                    |                               |
| 1                         | 2  | 3   | 4    | 5  | 6 | 7  | 8   | 9  | 10  | 11 | 12                | 13 | 14  | 15                | 16 | 17 | 18                                 | 19                            |
| 8                         |  |     |      |    |   |    |     |    |     |    |                   |    |     |                   |    |    |                                    |                               |
| 12                        | 1  | 1   | 3    |    |   |    |     |    |     |    |                   |    |     |                   |    |    | 5                                  |                               |
| 16                        | 1  | 5   | 1    |    |   |    |     |    |     |    | 1                 |    |     |                   |    |    | 8                                  | 12,5                          |
| 20                        | 1  | 2   | 1    |    |   |    |     |    |     |    | 1                 |    |     |                   |    |    | 5                                  | 20,0                          |
| 24                        | 1  | 1   | 7    |    |   |    |     |    |     |    | 3                 |    |     |                   |    |    | 12                                 | 25,0                          |
| 28                        |  | 4   | 1    |    |   |    |     |    |     |    |                   |    |     |                   |    |    | 5                                  |                               |
| 32                        | 1  | 3   | 4    |    |   |    |     | 1  |     |    | 3                 |    |     |                   |    |    | 12                                 | 33,3                          |
| 36                        |  | 2   | 5    |    |   | 1  |     | 2  |     |    |                   |    |     |                   |    |    | 10                                 | 30,0                          |
| 40                        | 1  | 1   | 1    |    |   |    |     | 1  |     |    | 4                 |    |     |                   |    |    | 8                                  | 62,5                          |
| 44                        |  |     | 2    |    |   |    |     | 3  |     |    | 3                 |    |     |                   |    |    | 8                                  | 75,0                          |
| 48                        |  |     |      |    |   |    |     |    |     |    |                   |    |     |                   |    |    |                                    |                               |
| 52                        |  |     |      |    |   |    |     |    |     |    |                   |    |     |                   |    |    |                                    |                               |
| 56                        |  |     |      |    |   |    |     |    |     |    |                   |    |     |                   |    |    |                                    |                               |
| Итого число стволов, шт.  | 6  | 19  | 25   |    |   |    | 1   |    | 7   |    |                   |    | 15  |                   |    |    | 73                                 |                               |
| Итого, % от числа стволов | 1,7  | 5,3 | 7,0  |    |   |    | 0,3 |    | 2,0 |    |                   |    | 4,2 |                   |    |    | 20,4                               | 6,5                           |
| Итого запас, кубм         | 3,0  | 9,8 | 13,8 |    |   |    | 1,1 |    | 4,2 |    |                   |    | 9,3 |                   |    |    | 41,3                               |                               |
| Итого, % от запаса        | 1,2  | 4,1 | 5,7  |    |   |    | 0,4 |    | 1,7 |    |                   |    | 3,8 |                   |    |    | 17,0                               | 5,9                           |

9.12.2017

Порода: Осина

| Ступени толщины,<br>см    | Количество деревьев по категориям состояния, шт. |     |     |      |     |     |    |   |    |    |    |    |    |                   |    |    | Всего деревьев по ступеням толщины |       |  |     |                               |
|---------------------------|--|-----|-----|------|-----|-----|----|---|----|----|----|----|----|-------------------|----|----|------------------------------------|-------|--|-----|-------------------------------|
|                           | I  |     | II  |      | III |     | IV |   | V  |    | VI |    |    | ветровал, бурелом |    |    | аварийные деревья                  |       |  | шт. | в том числе подлежат рубке, % |
|                           |  |     |     |      | НЗ  | З   | НЗ | З | НЗ | З  | О  | НЗ | З  | О                 | НЗ | З  | О                                  |       |  |     |                               |
| 1                         | 2  | 3   | 4   | 5    | 6   | 7   | 8  | 9 | 10 | 11 | 12 | 13 | 14 | 15                | 16 | 17 | 18                                 | 19    |  |     |                               |
| 8                         |  |     | 1   |      |     |     |    |   |    |    |    |    |    |                   |    |    | 1                                  |       |  |     |                               |
| 12                        |  | 1   |     |      |     |     |    |   |    |    |    |    |    |                   |    |    | 1                                  |       |  |     |                               |
| 16                        |  |     | 1   |      |     |     |    |   |    |    |    |    |    |                   |    |    | 1                                  |       |  |     |                               |
| 20                        |  | 1   | 3   | 2    |     |     |    |   |    |    |    |    |    |                   |    |    | 6                                  | 33,3  |  |     |                               |
| 24                        |  | 1   | 1   |      |     | 1   |    |   |    |    |    |    |    |                   |    |    | 3                                  | 33,3  |  |     |                               |
| 28                        |  | 2   | 1   | 1    |     | 1   |    |   |    |    |    |    |    |                   |    |    | 5                                  | 40,0  |  |     |                               |
| 32                        |  | 2   | 2   | 3    |     | 2   |    |   |    |    |    |    |    |                   |    |    | 7                                  | 71,4  |  |     |                               |
| 36                        |  | 1   |     | 3    |     | 1   |    |   |    |    |    |    |    |                   |    |    | 5                                  | 80,0  |  |     |                               |
| 40                        |  |     | 1   | 4    |     |     |    |   |    |    |    |    |    |                   |    |    | 5                                  | 80,0  |  |     |                               |
| 44                        |  |     |     | 2    |     |     |    |   |    |    |    |    |    |                   |    |    | 2                                  | 100,0 |  |     |                               |
| 48                        |  |     |     | 2    |     |     |    |   |    |    |    |    |    |                   |    |    | 2                                  | 100,0 |  |     |                               |
| 52                        |  |     |     | 1    |     |     |    |   |    |    |    |    |    |                   |    |    | 1                                  | 100,0 |  |     |                               |
| 56                        |  |     |     |      |     |     |    |   |    |    |    |    |    |                   |    |    |                                    |       |  |     |                               |
| 60                        |  |     |     |      |     |     |    |   |    |    |    |    |    |                   |    |    |                                    |       |  |     |                               |
| Итого число стволов, шт.  |  | 8   | 8   | 18   |     | 5   |    |   |    |    |    |    |    |                   |    |    | 39                                 |       |  |     |                               |
| Итого, % от числа стволов |  | 2,2 | 2,2 | 5,0  |     | 1,4 |    |   |    |    |    |    |    |                   |    |    | 10,9                               | 6,4   |  |     |                               |
| Итого запас, кубм         |  | 5,5 | 3,9 | 26,4 |     | 4,4 |    |   |    |    |    |    |    |                   |    |    | 40,2                               |       |  |     |                               |
| Итого, % от запаса        |  | 2,3 | 1,6 | 10,9 |     | 1,8 |    |   |    |    |    |    |    |                   |    |    | 16,6                               | 12,7  |  |     |                               |

Порода: Ель

| Ступени толщины,<br>см    | Количество деревьев по категориям состояния, шт. |      |     |      |     |     |    |      |    |    |    |    |    |                   |    |    | Всего деревьев по ступеням толщины |      |  |     |                               |
|---------------------------|--|------|-----|------|-----|-----|----|------|----|----|----|----|----|-------------------|----|----|------------------------------------|------|--|-----|-------------------------------|
|                           | I  |      | II  |      | III |     | IV |      | V  |    | VI |    |    | ветровал, бурелом |    |    | аварийные деревья                  |      |  | шт. | в том числе подлежат рубке, % |
|                           |  |      |     |      | НЗ  | З   | НЗ | З    | НЗ | З  | О  | НЗ | З  | О                 | НЗ | З  | О                                  |      |  |     |                               |
| 1                         | 2  | 3    | 4   | 5    | 6   | 7   | 8  | 9    | 10 | 11 | 12 | 13 | 14 | 15                | 16 | 17 | 18                                 | 19   |  |     |                               |
| 8                         | 2  |      | 1   |      |     |     |    |      |    |    |    |    |    |                   |    |    | 3                                  |      |  |     |                               |
| 12                        |  | 1    |     | 3    |     |     |    |      |    |    |    |    |    |                   |    |    | 4                                  | 75,0 |  |     |                               |
| 16                        | 1  |      | 1   | 6    |     |     |    |      |    |    |    |    |    |                   |    |    | 8                                  | 75,0 |  |     |                               |
| 20                        |  | 1    | 3   | 4    |     |     |    |      |    |    |    |    |    |                   |    |    | 8                                  | 50,0 |  |     |                               |
| 24                        | 3  | 1    |     | 6    |     |     |    |      |    |    |    |    |    |                   |    |    | 10                                 | 60,0 |  |     |                               |
| 28                        | 1  | 2    |     | 5    |     |     |    | 2    |    |    |    |    |    |                   |    |    | 10                                 | 70,0 |  |     |                               |
| 32                        | 1  | 2    |     | 9    |     |     |    |      |    |    |    |    |    |                   |    |    | 12                                 | 75,0 |  |     |                               |
| 36                        |  | 6    |     | 5    |     | 1   |    | 4    |    | 1  |    |    |    |                   |    |    | 17                                 | 64,7 |  |     |                               |
| 40                        | 1  |      |     | 4    |     | 2   |    | 2    |    |    |    |    |    |                   |    |    | 9                                  | 88,9 |  |     |                               |
| 44                        |  |      |     |      |     |     |    |      |    |    |    |    |    |                   |    |    |                                    |      |  |     |                               |
| 48                        |  |      |     |      |     |     |    |      |    |    |    |    |    |                   |    |    |                                    |      |  |     |                               |
| 52                        |  |      |     |      |     |     |    |      |    |    |    |    |    |                   |    |    |                                    |      |  |     |                               |
| 56                        |  |      |     |      |     |     |    |      |    |    |    |    |    |                   |    |    |                                    |      |  |     |                               |
| 60                        |  |      |     |      |     |     |    |      |    |    |    |    |    |                   |    |    |                                    |      |  |     |                               |
| Итого число стволов, шт.  | 9  | 13   | 5   | 42   |     | 3   |    | 9    |    |    |    |    |    |                   |    |    | 81                                 |      |  |     |                               |
| Итого, % от числа стволов | 2,5  | 3,6  | 1,4 | 11,7 |     | 0,8 |    | 2,5  |    |    |    |    |    |                   |    |    | 22,6                               | 15,0 |  |     |                               |
| Итого запас, кубм         | 5,2  | 12,5 | 1,2 | 32,1 |     | 4,8 |    | 11,7 |    |    |    |    |    |                   |    |    | 67,5                               |      |  |     |                               |
| Итого, % от запаса        | 2,2  | 5,2  | 0,5 | 13,2 |     | 2,0 |    | 4,8  |    |    |    |    |    |                   |    |    | 27,8                               | 20,0 |  |     |                               |

9.12.2014

| Итоговая                  |      | Количество деревьев по категориям состояния, шт. |      |      |   |      |   |      |    |    |                   |    |    |                   |    |    | Всего деревьев по ступеням |                               |
|---------------------------|------|--|------|------|---|------|---|------|----|----|-------------------|----|----|-------------------|----|----|----------------------------|-------------------------------|
| Ступени толщины, см       | I    | II   | III  | IV   |   | V    |   | VI   |    |    | ветровал, бурелом |    |    | аварийные деревья |    |    | шт.                        | в том числе подлежат рубке, % |
|                           |      |  |      | НЗ   | З | НЗ   | З | НЗ   | З  | О  | НЗ                | З  | О  | НЗ                | З  | О  |                            |                               |
| 1                         | 2    | 3  | 4    | 5    | 6 | 7    | 8 | 9    | 10 | 11 | 12                | 13 | 14 | 15                | 16 | 17 | 18                         | 19                            |
| 8                         | 2    | 3  | 6    |      |   |      |   |      |    |    |                   |    |    |                   |    |    | 11                         |                               |
| 12                        | 2    | 4  | 6    | 3    |   |      |   |      |    |    |                   |    |    |                   |    |    | 15                         | 20,0                          |
| 16                        | 20   | 10   | 10   | 6    |   |      |   |      |    |    | 1                 |    |    |                   |    |    | 47                         | 14,9                          |
| 20                        | 15   | 6  | 14   | 6    |   |      |   |      |    |    | 1                 |    |    |                   |    |    | 42                         | 16,7                          |
| 24                        | 15   | 4  | 17   | 6    |   | 1    |   |      |    |    | 7                 |    |    |                   |    |    | 50                         | 28,0                          |
| 28                        | 9    | 12   | 8    | 6    |   | 1    |   | 2    |    |    | 6                 |    |    |                   |    |    | 44                         | 34,1                          |
| 32                        | 2    | 10   | 12   | 12   |   | 6    |   | 2    |    |    | 8                 |    |    |                   |    |    | 52                         | 53,8                          |
| 36                        | 1    | 11   | 15   | 8    |   | 4    |   | 8    |    | 1  | 4                 |    |    |                   |    |    | 52                         | 48,1                          |
| 40                        | 2    | 2  | 3    | 8    |   | 2    |   | 4    |    |    | 5                 |    |    |                   |    |    | 26                         | 73,1                          |
| 44                        |      |  | 4    | 2    |   |      |   | 6    |    |    | 4                 |    |    |                   |    |    | 16                         | 75,0                          |
| 48                        |      |  |      | 2    |   |      |   |      |    |    |                   |    |    |                   |    |    | 2                          | 100,0                         |
| 52                        |      |  |      | 1    |   |      |   |      |    |    |                   |    |    |                   |    |    | 1                          | 100,0                         |
| 56                        |      |  |      |      |   |      |   |      |    |    |                   |    |    |                   |    |    |                            |                               |
| 60                        |      |  |      |      |   |      |   |      |    |    |                   |    |    |                   |    |    |                            |                               |
| Итого число стволов, шт.  | 68   | 62   | 95   | 60   |   | 14   |   | 23   |    |    | 36                |    |    |                   |    |    | 358                        | 133                           |
| Итого, % от числа стволов | 19,0 | 17,3   | 26,5 | 16,8 |   | 3,9  |   | 6,3  |    |    | 10,1              |    |    |                   |    |    | 100                        | 32,9                          |
| Итого запас, кубм         | 26,2 | 38,5   | 52,7 | 58,5 |   | 14,7 |   | 25,6 |    |    | 26,5              |    |    |                   |    |    | 242,7                      | 125,3                         |
| Итого, % от запаса        | 10,8 | 15,9   | 21,7 | 24,1 |   | 6,0  |   | 10,5 |    |    | 10,9              |    |    |                   |    |    | 100                        | 51,6                          |

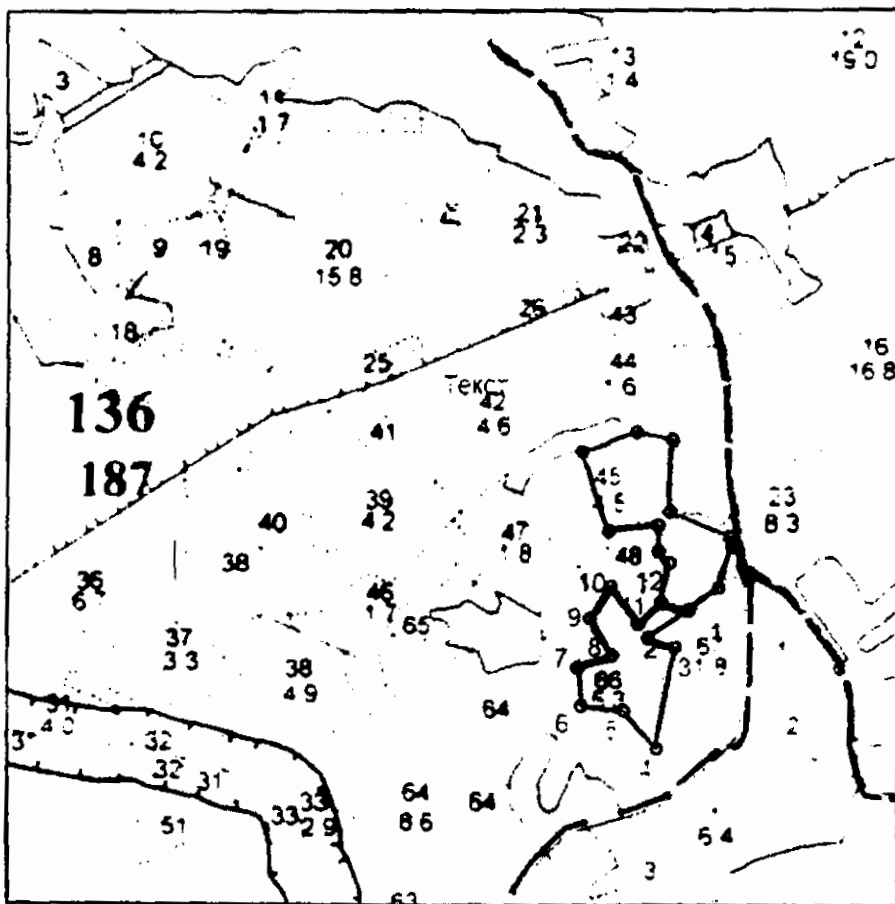
Примечание: НЗ - незаселенное, З - заселенное, О - отработанное вредителями.  
Средняя по породе: Береза-3,2; Ольха серая-3,3; Осина-3,7; Ель-3,6

*Handwritten signature*

### Абрис участка

М 1:10000

**Чертеж отвода делянки сплошная САНИТАРНАЯ РУБКА Скворцовское уч-вое л-во кв.136дел.2Площадь 1,8га выд 66 на2017год**  
Магнитное склонение восточное 10градусов



|     |               |               |  |       |     |
|-----|---------------|---------------|--|-------|-----|
| 1-2 | N56°26'55,65" | E31°27'31,60" |  | Ю3:45 | 67  |
| 2-3 | N56°26'54,36" | E31°27'28,23" |  | Ю8:80 | 39  |
| 3-4 | N56°26'53,90" | E31°27'30,29" |  | Ю3:0  | 146 |
| 4-5 | N56°26'49,16" | E31°27'28,79" |  | С3:51 | 71  |
| 5-6 | N56°26'50,91" | E31°27'26,01" |  | Ю3:86 | 60  |
| 6-7 | N56°26'51,17" | E31°27'22,45" |  | С3:15 | 55  |

*Сидоров*

|       |               |               |  |       |  |    |
|-------|---------------|---------------|--|-------|--|----|
| 7-8   | N56°26'53,05" | E31°27'21,99" |  | СВ:60 |  | 51 |
| 8-9   | N56°26'53,67" | E31°27'24,93" |  | СЗ:40 |  | 61 |
| 9-10  | N56°26'55,47" | E31°27'22,96" |  | СВ:24 |  | 53 |
| 10-11 | N56°26'56,80" | E31°27'24,77" |  | ЮВ:47 |  | 64 |
| 11-12 | N56°26'54,96" | E31°27'27,32" |  | СВ:37 |  | 43 |
| 12-1  | N56°26'55,99" | E31°27'29,36" |  | ЮВ:84 |  | 39 |

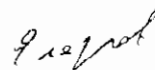
| № выдела | Ленты (круговой площадки) перече́та |          |           |           |             |
|----------|-------------------------------------|----------|-----------|-----------|-------------|
|          | № ленты (площадки)                  | длина, м | ширина, м | радиус, м | площадь, га |
| 66       | Сплошной перече́т                   |          |           |           | 1,8         |
|          |                                     |          |           |           |             |
|          |                                     |          |           |           |             |
|          |                                     |          |           |           |             |

Условные обозначения -

Исполнитель работ по проведению лесопатологического обследования:

Ф.И.О. Егоров В.Г.

Подпись



Дата составления документа 12.10.2017

Телефон 52-31-92