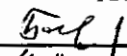


"УТВЕРЖДАЮ"  
Министр лесного хозяйства  
Тверской области  
 Барышков В.В.  
"16" / 11 2017 г.

Акт  
лесопатологического обследования № 861  
лесных насаждений Торопецкого лесничества (лесопарка)  
Тверской области (субъекта Российской Федерации)

Способ лесопатологического обследования:

1. Визуальный   
2. Инструментальный

Место проведения

Участковое лесничество	Урочище (дача)	Квартал (кварталы)	Выдел (выделы)	Площадь, га
Скворцовское		32	17	14,1

Лесопатологическое обследование проведено на общей площади 14,1 га.

1. **Визуальное лесопатологическое обследование.\***

Наземное  Дистанционное

1.1. На площади **14,1** га фактическая таксационная характеристика лесного насаждения соответствует (не соответствует) таксационному описанию (нужное подчеркнуть).

Причины несоответствия Несоответствие таксационного описания на части выдела (3 га)

Список участков с выявленными несоответствиями приведен в приложении 1 к настоящему Акту.

1.2. Лесные насаждения с нарушенной и утраченной устойчивостью выявлены на площади 3,0 га:

Участковое лесничество	Урочище (дача)	Площадь, га		Причина ослабления (гибели)
		с нарушенной устойчивостью	с утраченной устойчивостью	
Скворцовское			3,0	466,358
<b>Итого</b>			3,0	

Состояние обследованных лесных насаждений приведено в приложениях 1.1-1.4 к Акту в зависимости от метода проведения ЛПО.

1.3. В обследованных лесных участках прогнозируется:

Прогноз	Площадь, га
Ослабление лесных насаждений	
Усыхание лесных насаждений различной степени	
Развитие очагов вредных организмов	

1.4. Обнаружено загрязнение лесного участка отходами и выбросами:

Промышленными  Бытовыми

Вид загрязнения	Размеры загрязнения			Объем, кубм	Площадь загрязнения
	длина, м	ширина, м	высота, м		

**ЗАКЛЮЧЕНИЕ**

Оценка текущего санитарного и лесопатологического состояния лесных насаждений, назначенные профилактические мероприятия по защите лесов, агитационные мероприятия:

**В квартале № 32 выделе № 17 площадь 3 участковое лесничество Скворцовское**

**наблюдается усыхание насаждения, необходимо проведение инструментального**

**лесопатологического обследования, на оставшейся площади выдела 11,1 га мероприятия**

**не назначаются**

Исполнитель работ по проведению лесопатологического обследования:

ФИО инженер-лесопатолог Егоров В.Г.

Подпись 

Дата обследования

15.06.2017

\*Раздел включается в акт, в случае проведения лесопатологического обследования визуальным способом.

**2. Инструментальное обследование лесного участка.\***

2.1. Фактическая таксационная характеристика лесного насаждения соответствует (не соответствует) (нужное подчеркнуть) таксационному описанию. Причины несоответствия:

Несоответствие таксационного описания на части выдела (3 га)

Ведомость лесных участков с выявленными несоответствиями таксационным описаниям приведена в приложении 1 к Акту.

2.2. Состояние насаждений: с нарушенной устойчивостью   
с утраченной устойчивостью

причины повреждения:

Губка корневая

стволовыми вредителями:

Вид вредителя	Порода	Встречаемость (% заселенных деревьев)	Степень заселения (слабая, средняя, сильная)

Повреждено огнём:

Вид пожара	Порода	Состояние корневых лап		Состояние корневой шейки		Подсушивание луба	
		% поврежденных огнём корней	% деревьев с данным повреждением	ожог корневой шейки по окружности (1/4; 2/4; 3/4; более 3/4)	% деревьев с данным повреждением	по окружности (1/4; 2/4; 3/4; более 3/4)	% деревьев с данным повреждением

Поражено болезнями:

Вид	Порода	Встречаемость (% зараженных деревьев)	Степень повреждения (слабая, средняя, сильная)
Губка корневая	Ель	4	единичная
Трутовик ложный осиновый	Осина	3	единичная

2.3. Выборке подлежит 41,9 % от запаса 34,3 % деревьев,

в том числе:

ослабленных	_____ %	(причины назначения)	_____ ;
сильно ослабленных	_____ %	(причины назначения)	_____ ;
усыхающих	<u>14,9</u> %	(причины назначения)	<u>466 358</u> ;
свежего сухостоя	<u>14,3</u> %		
свежего ветровала:	<u>7,7</u> %		
свежего бурелома	_____ %		
старого ветровала:	_____ %		
старого бурелома	_____ %		
старого сухостоя	<u>5,0</u> %		
аварийных	_____ %		

466 - Губка корневая

358 - Трутовик ложный осиновый

2.4. Полнота лесного насаждения после уборки деревьев, подлежащих рубке, составит \_\_\_\_\_  
Критическая полнота для данной категории лесных насаждений составляет \_\_\_\_\_

0,4  
0,5

## ЗАКЛЮЧЕНИЕ

С целью предотвращения негативных процессов или снижения ущерба от их воздействия назначено:

Участковое лесничество	Урочище (дача)	Квартал	Выдел	Площадь выдела, га	Вид мероприятия	Площадь мероприятия, га	Порода	Запас на выдел, куб.м	Крайние сроки проведения
Скворцовское		32	17	14,1	ССР	3,0	Е.Б.ОС	749	2017

Ведомость перечета деревьев, назначенных в рубку, и лесного участка прилагаются (приложение 2 и 3 к Акту).

Меры по обеспечению возобновления:

**Искусственное лесовосстановление**

---

---

---

Мероприятия, необходимые для предупреждения повреждения или поражения смежных насаждений

---

---

---

Сведения для расчета степени повреждения:

год образования старого сухостоя

Прошлые года

основная причина повреждения древесины

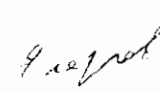
466

дата проведения обследований

15.06.2017

Исполнитель работ по проведению лесопатологического обследования:

ФИО Егоров В.Г.

Подпись 

Должность инженер-лесопатолог

Организация ГБУ «ЛПЦ - Тверьлес»

\* Раздел включается в акт в случае проведения лесопатологического обследования обследования инструментальным способом.

**Ведомость лесных участков с выявленными несоответствиями таксационным описаниям**

Источник данных	Год проведения лесоустройства	Номер квартала	Номер выдела	Площадь выдела, га	Целевое назначение лесов	Категория защитных лесов	Номер выдела лесопатологического	Площадь выдела лесопатологического	Таксационная характеристика											Заложено пробных площадей	
									состав	попоя	возраст, лет	средняя высота, м	средний диаметр, см	тип леса	тип условий	местопроизр	полнота	бонитет	запас, куб. м/га	колличество, шт	общая площадь, га
ТО	2008	32	17	14,1	Эксплуатационные леса		1	3,0	5Е4В1ЮС	Е	90	26	30	ЕКИС	С3	0,6	1	270	1	3,0	
				6ЕЗБ1ЮС					Е	80	24	28	ЕКИС	С3	0,6	1	250				
Ф				14,1																	

Примечание: Несответствие таксационного описания на части выдела

ТО - таксационные описания

Ф - фактическая характеристика лесного насаждения

Исполнитель работ по проведению лесопатологического обследования:

ФИО

инженер-лесопатолог Егоров В.Г.

Подпись

Должность

инженер-лесопатолог

Организация

ГБУ «ЛПЦ - Тверьлес»



Результаты проведения лесопатологического обследования лесных насаждений за 15.06.2017 г.

Субъект Российской Федерации  
Участковое лесничество

Тверская область  
Сквириловское

Лесничество (лесопарк)  
Урочища (лесная дача)

Торопецкое

Номер квартала	Номер выдела	Площадь выдела, га	Целевое назначение лесов	Категория защитных лесов	Номер лесопатологического выдела	Площадь лесопатологического выдела, га	Таксационная характеристика								Число деревьев на пробе, шт.	Распределение запаса насаждения по категориям состояния деревьев, %										Признаки повреждения деревьев	Доля поврежденных деревьев, %	Причина ослабления, повреждения	Подлежит рубке, %	Назначенные мероприятия					
							состав *	порода	возраст *	средняя высота, м *	средний диаметр, см *	тип леса	полнота	бонитет		запас, км/га *	без признаков ослабления	ослабленные	сильно ослабленные	умывающие	свежий сухойстой	старый сухойстой	свежий ветровал	старый ветровал	свежий бурелом					старый бурелом	аварийные деревья	Площадь, га	вида		
1	2	3	4	5	6	7	8	9	10	11	12	13	14	15	16	17	18	19	20	21	22	23	24	25	26	27	28	29	30	31	32	33	34		
32	17	14,1			1	3,0	6Е	80	24	28	ЕКИС	0,6	1	250	373	212	5,1	7,1	8,4	8,5	5,0	0,4					503	18,0	466	22,3	ССР	3,0			
							3Б								289	8,3	7,0	6,4	2,6			7,3					832	10,3		9,9					
							1ОС								68	1,1	0,4	1,7	6,5	3,2							801	6,0	358	9,7					
<b>Итого</b>															730	30,6	12,5	15,2	14,9	14,3	5,0	7,7						466	34,3	41,9					

Показатели, не соответствующие таксационному описанию отменяются \*\*

Исполнитель работ по проведению лесопатологического обследования:

ФИО Егоров В.Г. Подпись  
 Должность инженер-лесопатолог  
 Организация ГБУ «ЛПЦ - Тверьлес»  
 Дата составления документа 24.10.2017 Телефон 52-31-93

466 - Губка короеца  
 503 - Деформация веток, листья (патологическая) (51-75%)

832 - Наличие гнили  
 358 - Трутовики, ложный осинец  
 801 - Наличие плодовых тел на стволе

## Ведомость неречета деревьев, назначенных в рубку

ВРЕМЕННАЯ ПРОБНАЯ ПЛОЩАДЬ № \_\_\_\_\_

Субъект РФ Тверская область

Лесничество (лесопарк) Торопецкое Уч.лесничество Скворцовское

Квартал 32 Выдел 17 Площадь, 3,0 га,

Номер очага вредных организмов \_\_\_\_\_ Размер пробной площади 3,0 га,  
сплошной (подеревный) перенет

Таксационная характеристика:

тип леса ЕКИС состав БЕЗБИОС возраст 80 бонитет 1

полнота 0,6 запас на га 250 возобновление \_\_\_\_\_

Время и причина ослабления насаждения: \_\_\_\_\_ Прошлые года

Губка корневая

Тип очага вредных организмов: \_\_\_\_\_ эпизодический, хронический (подчеркнуть)

Фаза развития очага: \_\_\_\_\_ начальная, нарастания численности, собственно вспышка, кризис  
(подчеркнуть)

Состояние лесного насаждения, намечаемые мероприятия: \_\_\_\_\_ сильно ослабленное

ССР

Средневзвешенная категория состояния насаждения составляет \_\_\_\_\_ 2,9

ССР - сплошная санитарная рубка

Исполнитель работ по проведению лесопатологического обследования:

Дата составления документа: 24.10.2017 Телефон 52-31-93

ФИО Егоров В.Г. Подпись \_\_\_\_\_

Должность инженер-лесопатолог

Организация ГБУ «ЛПЦ - Тверьлес»

## ВЕДОМОСТЬ ПЕРЕЧЕТА ДЕРЕВЬЕВ

Порода: **Ель**

Ступени толщины, см	Количество деревьев по категориям состояния, шт.																Всего деревьев по ступеням толщины	
	I	II	III	IV		V		VI			ветровал, бурелом			аварийные деревья			шт.	в том числе подлежат рубке, %
				НЗ	З	НЗ	З	НЗ	З	О	НЗ	З	О	НЗ	З	О		
1	2	3	4	5	6	7	8	9	10	11	12	13	14	15	16	17	18	19
8																		
12	2	2						5									9	55,6
16	8	2	2					7									19	36,8
20	12	4	5			8		12			1						42	50,0
24	20	11	9			7		8									55	27,3
28	32	3	5			1		7			1						49	18,4
32	30	10	8			8		4									60	20,0
36	12	8	5	6		4		5									40	37,5
40	16	3	2	8		4		1			1						35	40,0
44	9	1	8	6		3		1									28	35,7
48	10		3	5		2		3									23	43,5
52				5		8											13	100,0
56																		
60																		
Итого число стволов, шт.	151	44	47	30		45		53			3						373	
Итого, % от числа стволов	20,7	6,0	6,4	4,1		6,2		7,3			0,4						51,1	18,0
Итого запас, кубм	159	38	53	63		64		37			3						417	
Итого, % от запаса	21,2	5,1	7,1	8,4		8,5		5,0			0,4						55,7	22,3

Порода: **Береза**

Ступени толщины, см	Количество деревьев по категориям состояния, шт.																Всего деревьев по ступеням толщины	
	I	II	III	IV		V		VI			ветровал, бурелом			аварийные деревья			шт.	в том числе подлежат рубке, %
				НЗ	З	НЗ	З	НЗ	З	О	НЗ	З	О	НЗ	З	О		
1	2	3	4	5	6	7	8	9	10	11	12	13	14	15	16	17	18	19
8																		
12	4																4	
16	8	3	1			4											16	25,0
20	17	13	14			5											49	10,2
24	16	16	12			11											55	20,0
28	12	11	10			7					9						49	32,7
32	7	15	4			5					6						37	29,7
36	11	6	6			2					9						34	32,4
40	3	5	5								8						21	38,1
44	5	2	6								6						19	31,6
48	2										3						5	60,0
52																		
56																		
Итого число стволов, шт.	85	71	58			34					41						289	
Итого, % от числа стволов	11,6	9,7	7,9			4,7					5,6						39,6	10,3
Итого запас, кубм	62,1	52,7	47,6			19,3					54,3						236,0	
Итого, % от запаса	8,3	7,0	6,4			2,6					7,3						31,5	9,9

9.12.2017



Порода: **Осина**

Ступени толщины, см	Количество деревьев по категориям состояния, шт.																Всего деревьев по ступеням толщины	
	I	II	III	IV		V		VI			ветровал, бурелом			аварийные деревья			шт.	в том числе подлежат рубке, %
				НЗ	З	НЗ	З	НЗ	З	О	НЗ	З	О	НЗ	З	О		
1	2	3	4	5	6	7	8	9	10	11	12	13	14	15	16	17	18	19
8																		
12																		
16																		
20																		
24	4																4	
28	5																5	
32	2		8	5		5											20	50,0
36		2	3	6		6											17	70,6
40				5		6											11	100,0
44				5													5	100,0
48				6													6	100,0
52																		
56																		
60																		
Итого число стволов, шт.	11	2	11	27		17											68	
Итого, % от числа стволов	1,5	0,3	1,5	3,7		2,3											9,3	6,0
Итого запас, кубм	8,0	2,8	12,6	48,7		23,9											95,9	
Итого, % от запаса	1,1	0,4	1,7	6,5		3,2											12,8	9,7

*Р. С. Сидоров*

## Итоговая

Ступени толщины, см	Количество деревьев по категориям состояния, шт.																Всего деревьев по ступеням	
	I	II	III	IV		V		VI			ветровал, бурелом			аварийные деревья			шт.	в том числе подлежат рубке. %
				НЗ	З	НЗ	З	НЗ	З	О	НЗ	З	О	НЗ	З	О		
1	2	3	4	5	6	7	8	9	10	11	12	13	14	15	16	17	18	19
8																		
12	6	2						5									13	38,5
16	16	5	3			4		7									35	31,4
20	29	17	19			13		12			1						91	28,6
24	40	27	21			18		8									114	22,8
28	49	14	15			8		7			10						103	24,3
32	39	25	20	5		18		4			6						117	28,2
36	23	16	14	12		12		5			9						91	41,8
40	19	8	7	13		10		1			9						67	49,3
44	14	3	14	11		3		1			6						52	40,4
48	12		3	11		2		3			3						34	55,9
52				5		8											13	100,0
56																		
60																		
Итого число стволов, шт.	247	117	116	57		96		53			44						730	250
Итого, % от числа стволов	33,8	16,0	15,9	7,8		13,2		7,3			6,0						100	34,3
Итого запас, кубм	228,7	93,3	113,6	111,9		106,7		37,2			57,1						748,5	312,8
Итого, % от запаса	30,6	12,5	15,2	14,9		14,3		5,0			7,7						100	41,9

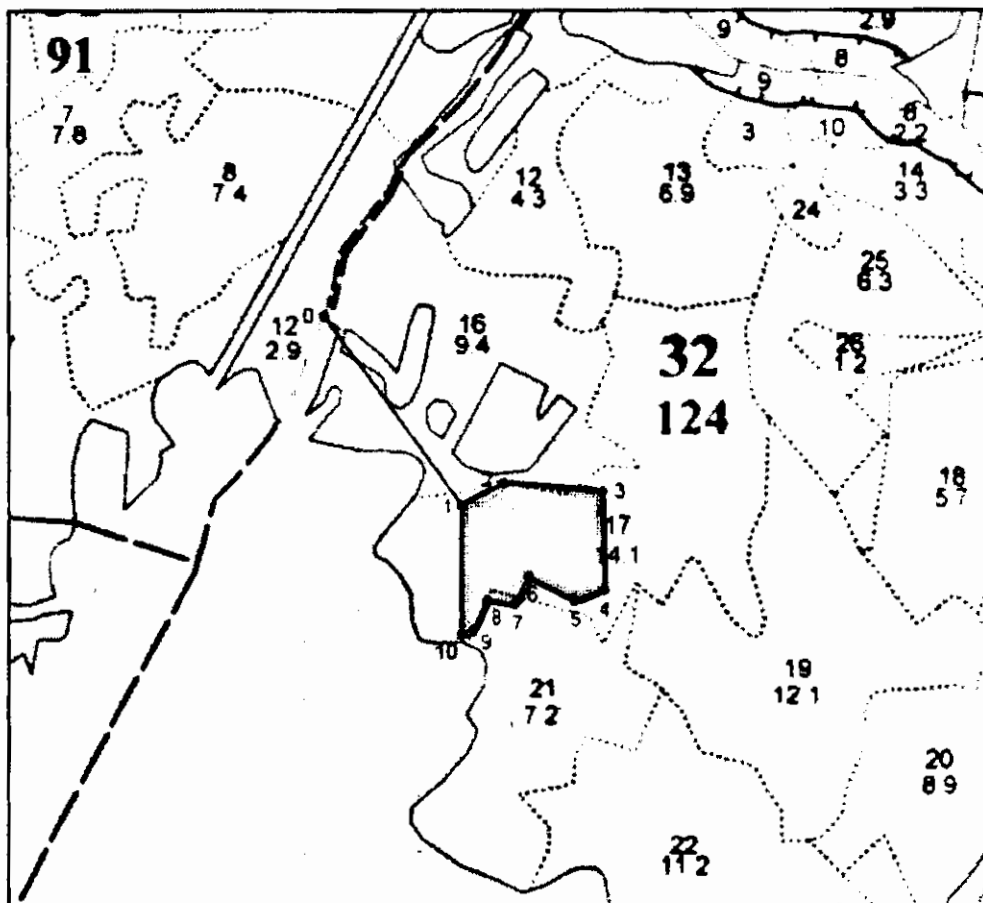
Примечание: НЗ - незаселенное, З - заселенное, О - отработанное вредителями.  
Средняя по породе: Ель-2,8; Береза-2,9; Осина-3,8

*9.12.2017*

### Абрис участка

М 1:10000

Чертеж отвода делянки под сплошную санитарную рубку Торопецкое лесничество,  
Скворцовское участковое лесничество Кв.32дел.1Площадь 3.0 га выдел 17 на2017 год  
Магнитное склонение восточное 10°



0-1	N56°33'33,54"	E31°11'07,36"		ЮВ:46		328
1-2	N56°33'24,87"	E31°11'19,17"		СВ:53		68
2-3	N56°33'25,84"	E31°11'22,25"		СВ:85		139
3-4	N56°33'25,35"	E31°11'30,53"		ЮВ:11		135
4-5	N56°33'21,16"	E31°11'30,64"		ЮЗ:62		45
5-6	N56°33'20,72"	E31°11'28,34"		СЗ:73		72

*Златов*

6-7	N56°33'21,56"	E31°11'24,16"		ЮЗ:17		41
7-8	N56°33'20,54"	E31°11'22,88"		ЮЗ:87		40
8-9	N56°33'20,66"	E31°11'21,02"		ЮЗ:15		43
9-10	N56°33'19,43"	E31°11'20,12"		ЮЗ:58		19
10-1	N56°33'19,59"	E31°11'18,89"		СЗ:10		175

№ выдела	Ленты (круговой площадки) перчета				
	№ ленты (площадки)	длина, м	ширина, м	радиус, м	площадь, га
17	сплошной	перчет			3,0

Условные обозначения — ГРАНИЦА УЧАСТКА

Исполнитель работ по проведению лесопатологического обследования:

Ф.И.О. Егоров В.Г.

Подпись

*Егоров*

Дата составления документа

24.10.2017

Телефон 52-31-93