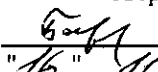


"УТВЕРЖДАЮ"
Министр лесного хозяйства
Тверской области

 Барышков В.В.
"16" 11 2017 г.

Акт
лесопатологического обследования № 847
лесных насаждений Торопецкого лесничества (лесопарка)
Тверской области (субъекта Российской Федерации)

Способ лесопатологического обследования: 1. Визуальный
2. Инструментальный

Место проведения

Участковое лесничество	Урочище (дача)	Квартал (кварталы)	Выдел (выделы)	Площадь, га
Западнодвинское		231	4	8,5

Лесопатологическое обследование проведено на общей площади 8,5 га.

1. **Визуальное лесопатологическое обследование.***

Наземное

Дистанционное

1.1. На площади 8,5 га фактическая таксационная характеристика лесного насаждения соответствует (не соответствует) таксационному описанию (нужное подчеркнуть).

Причины несоответствия _____

Список участков с выявленными несоответствиями приведен в приложении 1 к настоящему Акту.

1.2. Лесные насаждения с нарушенной и утраченной устойчивостью выявлены на площади 8,5 га:

Участковое лесничество	Урочище (дача)	Площадь, га		Причина ослабления (гибели)
		с нарушенной устойчивостью	с утраченной устойчивостью	
Западнодвинское		8,5		466
Итого		8,5		

Состояние обследованных лесных насаждений приведено в приложениях 1.1-1.4 к Акту в зависимости от метода проведения ЛПО.

1.3. В обследованных лесных участках прогнозируется:

Прогноз	Площадь, га
Ослабление лесных насаждений	
Усыхание лесных насаждений различной степени	
Развитие очагов вредных организмов	

1.4. Обнаружено загрязнение лесного участка отходами и выбросами:

Промышленными

Бытовыми

Вид загрязнения	Размеры загрязнения			Объем, кубм	Площадь загрязнения
	длина, м	ширина, м	высота, м		

ЗАКЛЮЧЕНИЕ

Оценка текущего санитарного и лесопатологического состояния лесных насаждений, назначенные профилактические мероприятия по защите лесов, агитационные мероприятия:

В квартале № 231 выделе № 4 площадь 8,5 участковое лесничество Западнодвинское

наблюдается усыхание насаждения, необходимо проведение инструментального лесопатологического обследования, на всей площади выдела

Исполнитель работ по проведению лесопатологического обследования:

ФИО инженер-лесопатолог Егоров В.Г.

Подпись _____

Дата обследования _____

02.08.2017

*Раздел включается в акт, в случае проведения лесопатологического обследования визуальным способом.

2. Инструментальное обследование лесного участка.*

2.1. Фактическая таксационная характеристика лесного насаждения соответствует
(не соответствует) (нужное подчеркнуть) таксационному описанию. Причины несоответствия:

Ведомость лесных участков с выявленными несоответствиями таксационным описаниям приведена в приложении 1 к Акту.

2.2. Состояние насаждений: с нарушенной устойчивостью
с утраченной устойчивостью

причины повреждения:

Губка корневая, Трутовик ложный осиновый

стволовыми вредителями:

Вид вредителя	Порода	Встречаемость (% заселенных деревьев)	Степень заселения (слабая, средняя, сильная)

Повреждено огнём:

Вид пожара	Порода	Состояние корневых лап		Состояние корневой шейки		Подсушивание луба	
		% поврежденных огнём корней	% деревьев с данным повреждением	ожог корневой шейки по окружности (1/4; 2/4; 3/4; более 3/4)	% деревьев с данным повреждением	по окружности (1/4; 2/4; 3/4; более 3/4)	% деревьев с данным повреждением

Поражено болезнями:

Вид	Порода	Встречаемость (% заражённых деревьев)	Степень повреждения (слабая, средняя, сильная)
Губка корневая	Ель	2	Единичная
Трутовик ложный осиновый	Осина	1	Единичная

2.3. Выборке подлежит 8,6 % от запаса 9,8 % деревьев,

в том числе:

ослабленных	_____ %,	(причины назначения)	_____ ;
сильно ослабленных	_____ %,	(причины назначения)	_____ ;
усыхающих	<u>6,0</u> %,	(причины назначения)	<u>466 358</u> ;
свежего сухостоя	<u>0,8</u> %,		
свежего ветровала:	_____ %,		
свежего бурелома	_____ %,		
старого ветровала:	_____ %,		
старого бурелома	_____ %,		
старого сухостоя	<u>1,8</u> %,		
аварийных	_____ %.		

466 - Губка корневая

358 - Трутовик ложный осиновый

2.4. Полнота лесного насаждения после уборки деревьев, подлежащих рубке, составит 0,6
Критическая полнота для данной категории лесных насаждений составляет 0,5

9.12.2018

ЗАКЛЮЧЕНИЕ

С целью предотвращения негативных процессов или снижения ущерба от их воздействия назначено:

Участковое лесничество	Урочище (дача)	Квартал	Выдел	Площадь выдела, га	Вид мероприятия	Площадь мероприятия, га	Порода	Запас на выдел, куб.м	Крайние сроки проведения
Западнодвинское		231	4	8,5	ВСП	8,5	Е,Б,ОС	138	2017

Ведомость перечета деревьев, назначенных в рубку, и лесного участка прилагаются (приложение 2 и 3 к Акту).

Меры по обеспечению возобновления:

Мероприятия, необходимые для предупреждения повреждения или поражения смежных насаждений

Сведения для расчета степени повреждения:

год образования старого сухостоя Прошлые года
основная причина повреждения древесины 466
дата проведения обследований 02.08.2017

Исполнитель работ по проведению лесопатологического обследования:

ФИО Егоров В.Г.
Должность инженер-лесопатолог
Организация ГБУ «ЛПЦ - Тверьлес»

Подпись 

* Раздел включается в акт в случае проведения лесопатологического обследования обследования инструментальным способом.

Ведомость лесных участков с выявленными несоответствиями таксационным описаниям

Источник данных	Год проведения лесосурьства	Номер квартала	Номер выдела	Площадь выдела, га	Целевое назначение лесов	Категория защитных лесов	Номер выдела лесопатологического	Площадь выдела лесопатологического	Таксационная характеристика											Заложено пробных площадей			
									состав	порода	возраст, лет	средняя высота, м	средний диаметр, см	тип леса	тип условий	местопроизр	полнота	бонитет	запас, куб. м/га	количество, шт	общая площадь, га		
ТО	2006	231	4	8,5	Эксплуатационные леса		1	8,5	6Е1Б1ЮС20ЛС	Е	75	23	28	ЕКИС	С3	0,6	1	190	1	8,5			
																						6Е2Б20С	Е
Ф																							

Примечание:

ТО - таксационные описания

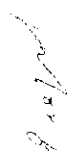
Ф - фактическая характеристика лесного насаждения

Исполнитель работ по проведению лесопатологического обследования:

ФИО инженер-лесопатолог Егоров В.Г. Подпись

Должность инженер-лесопатолог

Организация ГБУ «ЛПЦ - Тверьлес»



02.08.2017 г.

Результаты проведения лесопатологического обследования лесных насаждений за

Субъект Российской Федерации
Участковое лесничество

Тверская область
Западоволжское

Лесничество (лесопарк)
Урочища (лесная дача)

Торопецкое

№ квартала	№ выдела	№ выдела, га	№ лесов	Категория защитных лесов	№ выдела, га	Площадь лесопатологического выдела, га	состав *	Таксационная характеристика						число деревьев на проб. шт.	Распределение запаса насаждения по категориям состояния деревьев, %												Признаки повреждения деревьев	Доля поврежденных деревьев, %	Причина ослабления, повреждения	Подлежит рубке, %	Назначенные мероприятия					
								возраст	средняя высота, м	средний диаметр, см	тип леса	полнота	тонн/га		без признаков ослабления	ослабленные	сильно ослабленные	убыточные	свежий сухой	старый сухой	свежий ветровал	старый ветровал	свежий бурелом	старый бурелом	важные деревья	вкл					площадь, га					
1	2	8,5	8	9	10	11	12	13	14	15	16	17	18	19	20	21	22	23	24	25	26	27	28	29	30	31	32	33	34							
231	4	8,5	6	Е	75	23	28	ЕКИС	0,6	1	190	113	15,0	23,5	19,0	3,0	0,8	1,6						502	4,9	466	4,6	ВСР	8,5							
			2	Б								59	4,4	7,3	4,7									801	2,4	358	0,8									
			2	ОС								33	5,0	6,0	6,5	3,0		0,2						832	2,4		3,2									
Итого												205	24,5	36,8	30,2	6,0	0,8	1,8							9,7		8,6									

Показатели, не соответствующие таксационному описанию отмечаются ***

Исполнитель работ по проведению лесопатологического обследования:

ФИО Егоров В.Г.

Подпись

Должность инженер-лесопатолог

Организация ГБУ «ЛПЦ - Тверьлес»

Дата составления документа 02.10.2017

Телефон

52-31-93

466 - Губка коричнев

502 - Деревья хвоя, листва (пятилисточковая) (25-50%)

358 - Трутовики, ложный осинорыб

801 - Наличие гололозов тся на стволе

832 - Наличие гнили

Ведомость перечета деревьев, назначенных в рубку

ВРЕМЕННАЯ ПРОБНАЯ ПЛОЩАДЬ № _____

Субъект РФ Тверская область

Лесничество (лесопарк) Торопецкое Уч.лесничество Западнодвинское

Квартал 231 Выдел 4 Площадь, 8,5 га.

Номер очага вредных организмов _____ Размер пробной площади 0,6 га.
ленточный перечет

Таксационная характеристика:

тип леса ЕКИС состав 6Е2Б2ОС возраст 75 бонитет 1

полнота 0,6 запас на га 190 возобновление _____

Время и причина ослабления насаждения: _____ Прошлые года

Губка корневая, Трутовик ложный осиновый

Тип очага вредных организмов: _____ эпизодический, хронический (подчеркнуть)

Фаза развития очага: _____ начальная, нарастания численности, собственно вспышка, кризис
(подчеркнуть)

Состояние лесного насаждения, намечаемые мероприятия: _____ ослабленное

ВСП

Средневзвешенная категория состояния насаждения составляет _____ 2,2

ВСП - выборочная санитарная рубка

Исполнитель работ по проведению лесопатологического обследования:

Дата составления документа: 02.10.2017 Телефон 52-31-93

ФИО Егоров В.Г. Подпись _____

Должность инженер-лесопатолог

Организация ГБУ «ЛПЦ - Тверьлес»

ВЕДОМОСТЬ ПЕРЕЧЕТА ДЕРЕВЬЕВ

Порода: **Ель**

Степени толщины, см	Количество деревьев по категориям состояния, шт.																Всего деревьев по ступеням толщины	
	I	II	III	IV		V		VI			ветровал, бурелом			аварийные деревья			шт.	в том числе подлежат рубке, %
				НЗ	З	НЗ	З	НЗ	З	О	НЗ	З	О	НЗ	З	О		
1	2	3	4	5	6	7	8	9	10	11	12	13	14	15	16	17	18	19
8																		
12	2	4															6	
16	2	3	5	1						1							12	16,7
20	7	2	6	2						1							18	16,7
24	5	7	9	1													22	4,5
28	8	8	5							2							23	8,7
32	3	4	8	1													16	6,3
36	2	5	2	1													10	10,0
40	1	3	1														5	
44		1															1	
48																		
52																		
56																		
60																		
Итого число стволов, шт.	30	37	36	6				4									113	
Итого, % от числа стволов	14,6	18,0	17,6	2,9				2,0									55,1	4,9
Итого запас, кубм	17	27	22	3				2									71	
Итого, % от запаса	15,0	23,5	19,0	3,0				1,6									62,1	4,6

Порода: **Береза**

Степени толщины, см	Количество деревьев по категориям состояния, шт.																Всего деревьев по ступеням толщины	
	I	II	III	IV		V		VI			ветровал, бурелом			аварийные деревья			шт.	в том числе подлежат рубке, %
				НЗ	З	НЗ	З	НЗ	З	О	НЗ	З	О	НЗ	З	О		
1	2	3	4	5	6	7	8	9	10	11	12	13	14	15	16	17	18	19
8																		
12	2	3															5	
16	3	15	1				4										23	17,4
20	1	9	2				1										13	7,7
24	2	2	4														8	
28	2	2	1														5	
32	1	1	1														3	
36	1																1	
40			1														1	
44																		
48																		
52																		
56																		
Итого число стволов, шт.	12	32	10			5											59	
Итого, % от числа стволов	5,9	15,6	4,9			2,4											28,8	2,4
Итого запас, кубм	5,0	8,3	5,3			1,0											19,7	
Итого, % от запаса	4,4	7,3	4,7			0,8											17,2	0,8

Порода: **Осина**

Ступени толщины, см	Количество деревьев по категориям состояния, шт.																Всего деревьев по ступеням толщины		
	I	II	III	IV		V		VI			ветровал, бурелом			аварийные деревья			шт.	в том числе подлежат рубке. %	
				НЗ	З	НЗ	З	НЗ	З	О	НЗ	З	О	НЗ	З	О			
1	2	3	4	5	6	7	8	9	10	11	12	13	14	15	16	17	18	19	
8																			
12																			
16	2	1	1	1						1								6	33,3
20	1	2	2															5	
24	3	1	1															5	
28	2	1	1															4	
32	1	2	1	2														6	33,3
36	1	1	1	1														4	25,0
40		1	2															3	
44																			
48																			
52																			
56																			
60																			
Итого число стволов, шт.	10	9	9	4					1									33	
Итого, % от числа стволов	4,9	4,4	4,4	2,0					0,4									16,0	2,4
Итого запас, кубм	5,8	6,8	7,4	3,4					0,2									23,6	
Итого, % от запаса	5,0	6,0	6,5	3,0					0,2									20,7	3,2

Р. Сидоров

Итоговая

Ступени толщины, см	Количество деревьев по категориям состояния, шт.																Всего деревьев по ступеням	
	I	II	III	IV		V		VI			ветровал, бурелом			аварийные деревья			шт.	в том числе подлежат рубке, %
				НЗ	З	НЗ	З	НЗ	З	О	НЗ	З	О	НЗ	З	О		
1	2	3	4	5	6	7	8	9	10	11	12	13	14	15	16	17	18	19
8																		
12	4	7															11	
16	7	19	7	2			4			2							41	19,5
20	9	13	10	2			1			1							36	11,1
24	10	10	14	1													35	2,9
28	12	11	7							2							32	6,3
32	5	7	10	3													25	12,0
36	4	6	3	2													15	13,3
40	1	4	4														9	
44		1															1	
48																		
52																		
56																		
60																		
Итого число стволов, шт.	52	78	55	10			5			5							205	20
Итого, % от числа стволов	25,4	38,0	26,8	4,9			2,4			2,4							100	9,7
Итого запас, кбм	27,9	42,0	34,5	6,8			1,0			2,0							114,1	9,8
Итого, % от запаса	24,5	36,8	30,2	6,0			0,8			1,8							100	8,6

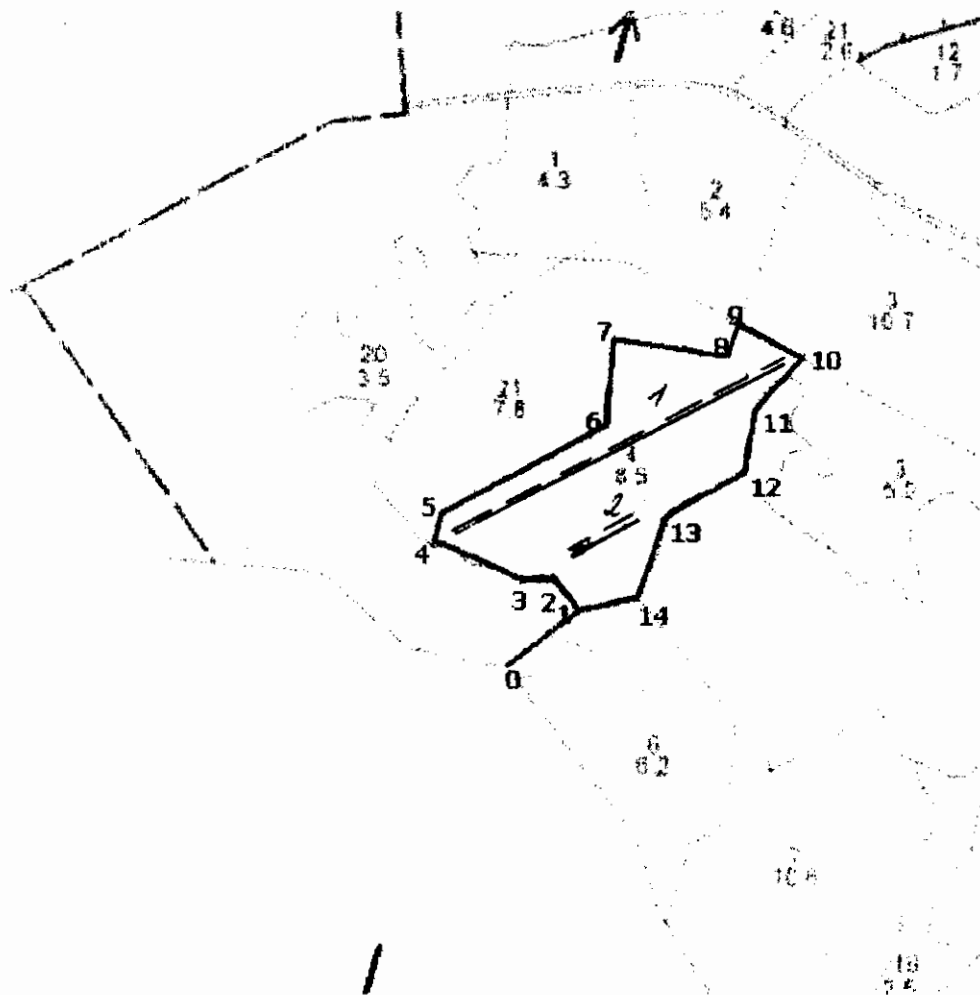
Примечание: НЗ - незаселенное, З - заселенное, О - отработанное вредителями.
Средняя по породе: Ель-2,2; Береза-2,2; Осина-2,4

9.12.2010

Абрис участка

Западнодвинское участковое лесничество квартал 231, выдел 4 площадь 8,5га

М 1:10000



№ выдела	Ленты (круговой площадки) перечета				
	№ ленты (площадки)	длина, м	ширина, м	радиус, м	площадь, га
4	1	500	10		0,5
	2	100	10		0,1
					Итого: 0,6

Номера точек	Координаты	Румбы линий	Длина, м
0-1		СВ:38(38)	123
1-2	56,38,24,6/031,53,43,9	СЗ:56(304)	53
2-3	56,38,25,2/031,53,42,6	ЮЗ:78(258)	45
3-4	56,38,25,7/031,53,38,9	СЗ:82(278)	127
4-5	56,38,26,7/031,53,32,6	СЗ:3(357)	38

Handwritten signature

5-6	56,38,28,4/031,53,33,2	СВ:47(47)	256
6-7	56,38,32,4/031,53,45,9	СЗ:11(349)	117
7-8	56,38,36,1/031,53,47,1	СВ:84(84)	156
8-9	56,38,35,6/031,53,55,3	СВ:6(6)	45
9-10	56,38,36,9/031,53,56,1	ЮВ:78(102)	98
10-11	56,38,35,4/031,54,01,4	ЮЗ:28(208)	94
11-12	56,38,33,3/031,53,57,7	ЮВ:6(174)	86
12-13	56,38,30,4/031,53,56,1	ЮЗ:46(226)	121
13-14	56,38,28,7/031,53,51,5	ЮЗ:5(185)	118
14-1	56,38,25,0/031,53,48,0	ЮЗ:64(244)	81

Условные обозначения: ————— граница участка == пробная площадь

Исполнитель работ по проведению лесопатологического обследования:

Ф.И.О. Егоров В.Г. Подпись

Дата составления документа 23.10.2017 Телефон

52-31-93

В.Г. Егоров