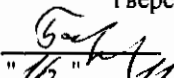


"УТВЕРЖДАЮ"  
Министр лесного хозяйства  
Тверской области  
  
Барышков В.В.  
"16" 11 2017 г.

Акт  
лесопатологического обследования № 842  
лесных насаждений Торопецкого лесничества (лесопарка)  
Тверской области (субъекта Российской Федерации)

Способ лесопатологического обследования:

1. Визуальный
2. Инструментальный

Место проведения

Участковое лесничество	Урочище (дача)	Квартал (кварталы)	Выдел (выделы)	Площадь, га
Западнодвинское		215	14	7,5

Лесопатологическое обследование проведено на общей площади 7,5 га.

**1. Визуальное лесопатологическое обследование.\***

Наземное

Дистанционное

1.1. На площади 7,5 га фактическая таксационная характеристика лесного насаждения соответствует (не соответствует) таксационному описанию (нужное подчеркнуть).

Причины несоответствия \_\_\_\_\_

Список участков с выявленными несоответствиями приведен в приложении 1 к настоящему Акту.

1.2. Лесные насаждения с нарушенной и утраченной устойчивостью выявлены на площади 7,5 га:

Участковое лесничество	Урочище (дача)	Площадь, га		Причина ослабления (гибели)
		с нарушенной устойчивостью	с утраченной устойчивостью	
Западнодвинское		7,5		371,466
	Итого	7,5		

Состояние обследованных лесных насаждений приведено в приложениях 1.1-1.4 к Акту в зависимости от метода проведения ЛПО.

1.3. В обследованных лесных участках прогнозируется:

Прогноз	Площадь, га
Ослабление лесных насаждений	
Усыхание лесных насаждений различной степени	
Развитие очагов вредных организмов	

1.4. Обнаружено загрязнение лесного участка отходами и выбросами:

Промышленными

Бытовыми

Вид загрязнения	Размеры загрязнения			Объем, кубм	Площадь загрязнения
	длина, м	ширина, м	высота, м		

**ЗАКЛЮЧЕНИЕ**

Оценка текущего санитарного и лесопатологического состояния лесных насаждений, назначенные профилактические мероприятия по защите лесов, агитационные мероприятия:

**В квартале № 215 выделе № 14 площадь 7,5 участковое лесничество Западнодвинское**

**наблюдается усыхание насаждения, необходимо проведение инструментального лесопатологического обследования на всей площади**

Исполнитель работ по проведению лесопатологического обследования:

ФИО инженер-лесопатолог Егоров В.Г.

Подпись \_\_\_\_\_

Дата обследования \_\_\_\_\_

02.08.2017

\*Раздел включается в акт, в случае проведения лесопатологического обследования визуальным способом.

**2. Инструментальное обследование лесного участка.\***

2.1. Фактическая таксационная характеристика лесного насаждения соответствует  
(не соответствует) (нужное подчеркнуть) таксационному описанию. Причины несоответствия:

Ведомость лесных участков с выявленными несоответствиями таксационным описаниям  
приведена в приложении I к Акту.

2.2. Состояние насаждений: с нарушенной устойчивостью   
с утраченной устойчивостью

причины повреждения:  
**Рак смоляной, Губка корневая**

стволовыми вредителями:

Вид вредителя	Порода	Встречаемость (% заселенных деревьев)	Степень заселения (слабая, средняя, сильная)

Повреждено огнём:

Вид пожара	Порода	Состояние корневых лап		Состояние корневой шейки		Подсушивание луба	
		% поврежденных огнём корней	% деревьев с данным повреждением	ожог корневой шейки по окружности (1/4; 2/4; 3/4; более 3/4)	% деревьев с данным повреждением	по окружности (1/4; 2/4; 3/4; более 3/4)	% деревьев с данным повреждением

Поражено болезнями:

Вид	Порода	Встречаемость (% заражённых деревьев)	Степень поражения (слабая, средняя, сильная)
<b>Рак смоляной</b>	<b>Сосна</b>	<b>4</b>	<b>единичная</b>
<b>Губка корневая</b>	<b>Сосна</b>	<b>2</b>	<b>единичная</b>

2.3. Выборке подлежит 8,4 % от запаса 8,0 % деревьев,

в том числе:

ослабленных	_____ %,	(причины назначения)	_____ :
сильно ослабленных	_____ %,	(причины назначения)	_____ :
усыхающих	<u>4,5</u> %,	(причины назначения)	<u>466</u> <u>371</u> :
свежего сухостоя	<u>2,0</u> %,		
свежего ветровала:	_____ %,		
свежего бурелома	_____ %,		
старого ветровала:	_____ %,		
старого бурелома	_____ %,		
старого сухостоя	<u>1,9</u> %,		
аварийных	_____ %.		

**466 - Губка корневая**

**371 - Рак смоляной**

2.4. Полнота лесного насаждения после уборки деревьев, подлежащих рубке, составит  
Критическая полнота для данной категории лесных насаждений составляет

0,3 0,6

*Г. С. Сидоров*

## ЗАКЛЮЧЕНИЕ

С целью предотвращения негативных процессов или снижения ущерба от их воздействия назначено:

Участковое лесничество	Урочище (дача)	Квартал	Выдел	Площадь выдела, га	Вид мероприятия	Площадь мероприятия, га	Порода	Запас на выдел, куб.м	Крайние сроки проведения
Западнодвинское		215	14	7,5	ВСП	7,5	С	152	2017

Ведомость перечета деревьев, назначенных в рубку, и лесного участка прилагаются (приложение 2 и 3 к Акту).

Меры по обеспечению возобновления:

---

---

---

Мероприятия, необходимые для предупреждения повреждения или поражения смежных насаждений

---

---

---

Сведения для расчета степени повреждения:

год образования старого сухостоя

Прошлые года

основная причина повреждения древесины

466

дата проведения обследований

02.08.2017

Исполнитель работ по проведению лесопатологического обследования:

ФИО

Егоров В.Г.

Подпись

Егоров

Должность

инженер-лесопатолог

Организация

ГБУ «ЛПЦ - Тверьлес»

\* Раздел включается в акт в случае проведения лесопатологического обследования инструментальным способом.



## Ведомость перечета деревьев, назначенных в рубку

ВРЕМЕННАЯ ПРОБНАЯ ПЛОЩАДЬ № \_\_\_\_\_

Субъект РФ Тверская область

Лесничество (лесопарк) Торопецкое Уч.лесничество Западнодвинское

Квартал 215 Выдел 14 Площадь, 7,5 га.

Номер очага вредных организмов \_\_\_\_\_ Размер пробной площади 0,7 га.  
ленточный пересчет

Таксационная характеристика:

тип леса СЧЕР состав 7С2Е1Б возраст 70 бонитет 1

полнота 0,6 запас на га 240 возобновление \_\_\_\_\_

Время и причина ослабления насаждения: \_\_\_\_\_ Прошлые года

Рак смоляной, Губка корневая

Тип очага вредных организмов: \_\_\_\_\_ эпизодический, хронический \_\_\_\_\_ (подчеркнуть)

Фаза развития очага: \_\_\_\_\_ начальная, нарастания численности, собственно вспышка, кризис \_\_\_\_\_ (подчеркнуть)

Состояние лесного насаждения, намечаемые мероприятия: \_\_\_\_\_ ослабленное  
\_\_\_\_\_ ВСП

Средневзвешенная категория состояния насаждения составляет \_\_\_\_\_ 2,2

ВСП - выборочная санитарная рубка

Исполнитель работ по проведению лесопатологического обследования:

Дата составления документа: 23.10.2017 Телефон 52-31-93

ФИО Егоров В.Г. Подпись \_\_\_\_\_

Должность инженер-лесопатолог

Организация ГБУ «ЛПЦ - Тверьлес»

## ВЕДОМОСТЬ ПЕРЕЧЕТА ДЕРЕВЬЕВ

Порода: **Сосна**

Ступени толщины, см	Количество деревьев по категориям состояния, шт.																Всего деревьев по ступеням толщины	
	I	II	III	IV		V		VI			ветровал, бурелом			аварийные деревья			шт.	в том числе подлежат рубке, %
				НЗ	З	НЗ	З	НЗ	З	О	НЗ	З	О	НЗ	З	О		
1	2	3	4	5	6	7	8	9	10	11	12	13	14	15	16	17	18	19
8																		
12																		
16	9	4	11														24	
20	5	13	15														33	
24	11	9	12	5													37	13,5
28		9	17	3				2									31	16,1
32	6	5	5	2		1		2									21	23,8
36		2	2	1		2											7	42,9
40	8	9	4														21	
44																		
48																		
52																		
56																		
60																		
Итого число стволов, шт.	39	51	66	11		3		4									174	
Итого, % от числа стволов	17,3	22,7	29,3	4,9		1,3		1,8									77,3	8,0
Итого запас, кбм	28	38	39	8		4		3									121	
Итого, % от запаса	15,7	21,6	22,2	4,5		2,0		1,9									68,0	8,4

Порода: **Ель**

Ступени толщины, см	Количество деревьев по категориям состояния, шт.																Всего деревьев по ступеням толщины	
	I	II	III	IV		V		VI			ветровал, бурелом			аварийные деревья			шт.	в том числе подлежат рубке, %
				НЗ	З	НЗ	З	НЗ	З	О	НЗ	З	О	НЗ	З	О		
1	2	3	4	5	6	7	8	9	10	11	12	13	14	15	16	17	18	19
8																		
12																		
16																		
20																		
24																		
28	3																3	
32	3	6															9	
36	3	4															7	
40	1	3															4	
44		1															1	
48																		
52																		
56																		
Итого число стволов, шт.	10	14															24	
Итого, % от числа стволов	4,4	6,2															10,7	
Итого запас, кбм	14,1	24,6															38,7	
Итого, % от запаса	7,9	13,9															21,8	

Порода: Береза

Ступени толщины, см	Количество деревьев по категориям состояния, шт.																Всего деревьев по ступеням толщины		
	I	II	III	IV		V		VI			ветровал, бурелом			аварийные деревья			шт.	в том числе подлежат рубке. %	
				НЗ	З	НЗ	З	НЗ	З	О	НЗ	З	О	НЗ	З	О			
1	2	3	4	5	6	7	8	9	10	11	12	13	14	15	16	17	18	19	
8																			
12																			
16																			
20		4																4	
24		4	6															10	
28		4	4															8	
32																			
36		3																3	
40		2																2	
44																			
48																			
52																			
56																			
60																			
Итого число стволов, шт.		17	10															27	
Итого, % от числа стволов		7,6	4,4															12,0	
Итого запас, кубм		12,6	5,5															18,1	
Итого, % от запаса		7,1	3,1															10,2	

*9.12.2011*



## Итоговая

Ступени толщины, см	Количество деревьев по категориям состояния, шт.																Всего деревьев по ступеням	
	I	II	III	IV		V		VI			ветровал. бурелом			аварийные деревья			шт.	в том числе подлежат рубке. %
				НЗ	З	НЗ	З	НЗ	З	О	НЗ	З	О	НЗ	З	О		
1	2	3	4	5	6	7	8	9	10	11	12	13	14	15	16	17	18	19
8																		
12																		
16	9	4	11														24	
20	5	17	15														37	
24	11	13	18	5													47	10,6
28	3	13	21	3				2									42	11,9
32	9	11	5	2		1		2									30	16,7
36	3	9	2	1		2											17	17,6
40	9	14	4														27	
44		1															1	
48																		
52																		
56																		
60																		
Итого число стволов, шт.	49	82	76	11		3		4									225	18
Итого, % от числа стволов	21,8	36,4	33,8	4,9		1,3		1,8									100	8,0
Итого запас, кубм	41,9	75,6	45,0	8,0		3,6		3,4									177,4	15,0
Итого, % от запаса	23,6	42,6	25,3	4,5		2,0		1,9									100	8,4

Примечание: НЗ - незаселенное, З - заселенное, О - оработанное вредителями.

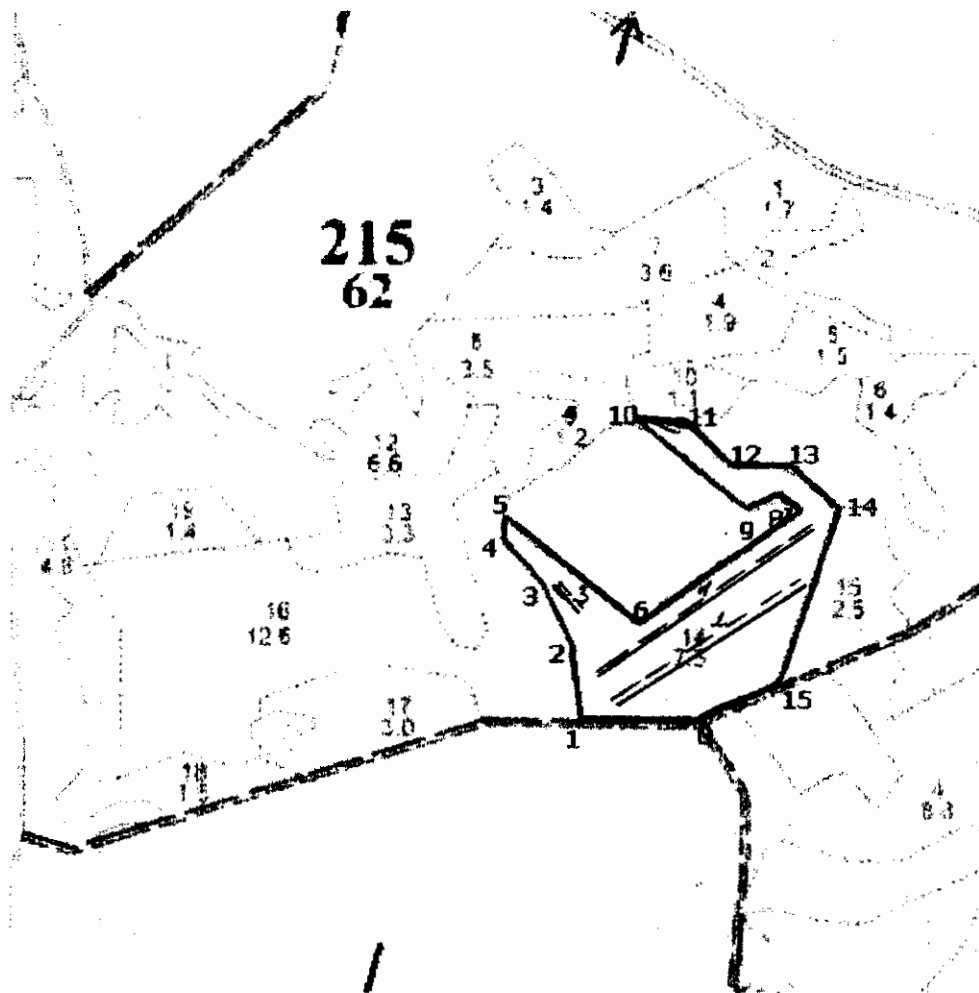
Средняя по породе: Сосна-2,4; Ель-1,6; Береза-2,3

*Г. Л. Л.*

### Абрис участка

Западнодвинское участковое лесничество квартал 215, выдел 14 площадь 7,5га

М 1:10000



№ выдела	Ленты (круговой площадки) перечега				
	№ ленты (площадки)	длина, м	ширина, м	радиус, м	площадь, га
14	1	350	10		0,35
	2	300	10		0,3
	3	50	10		0,05
					Итого: 0,7

Номера точек	Координаты	Румбы линий	Длина, м
0-1	56,38,49,3/031,46,04,2	ЮЗ:75(255)	159
1-2	56,38,49,3/031,45,54,9	СЗ:22(338)	107
2-3	56,38,52,7/031,45,53,8	СЗ:42(318)	93
3-4	56,38,55,5/031,45,51,5	СЗ:57(303)	79
4-5	56,38,57,3/031,45,48,4	СЗ:10(350)	29

*Handwritten signature*

5-6	56,38,58,2/031,45,48,4	ЮВ:67(113)	232
6-7	56,38,53,8/031,45,59,4	СВ:41(41)	267
7-8	56,38,58,9/031,46,12,2	СЗ:73(286)	40
8-9	56,38,59,4/031,46,10,0	ЮЗ:50(230)	44
9-10	56,38,58,9/031,46,07,7	СЗ:66(294)	198
10-11	56,39,02,9/031,45,58,3	СВ:85(85)	78
11-12	56,39,02,4/031,46,02,7	ЮВ:63(117)	79
12-13	56,39,00,5/031,46,06,6	СВ:75(75)	80
13-14	56,39,00,7/031,46,11,1	ЮВ:64(116)	85
14-15	56,38,59,0/031,46,14,9	ЮЗ:4(184)	249
15-0	56,38,51,2/031,46,10,4	ЮЗ:49(229)	121

Условные обозначения: — граница участка

== пробная площадь

Исполнитель работ по проведению лесопатологического обследования:

Ф.И.О. Егоров В.Г. Подпись

Дата составления документа 23.10.2017 Телефон

52-31-93