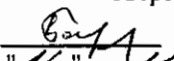


"УТВЕРЖДАЮ"
Министр лесного хозяйства
Тверской области


Барышков В.В.
"16" 11 2017 г.

Акт
лесопатологического обследования № 841
лесных насаждений Торопецкого лесничества (лесопарка)
Тверской области (субъекта Российской Федерации)

Способ лесопатологического обследования:

1. Визуальный
2. Инструментальный

Место проведения

Участковое лесничество	Урочище (дача)	Квартал (кварталы)	Выдел (выделы)	Площадь, га
Западнодвинское		134	5	7,6
Западнодвинское		134	21	2,5

Лесопатологическое обследование проведено на общей площади 10,1 га.

1. Визуальное лесопатологическое обследование.*

Наземное

Дистанционное

1.1. На площади 7,6 га фактическая таксационная характеристика лесного насаждения соответствует (не соответствует) таксационному описанию (нужное подчеркнуть).

Причины несоответствия _____

Список участков с выявленными несоответствиями приведен в приложении 1 к настоящему Акту.

1.2. Лесные насаждения с нарушенной и утраченной устойчивостью выявлены на площади 7,6 га:

Участковое лесничество	Урочище (дача)	Площадь, га		Причина ослабления (гибели)
		с нарушенной устойчивостью	с утраченной устойчивостью	
Западнодвинское		7,6		466,371
	Итого	7,6		

Состояние обследованных лесных насаждений приведено в приложениях 1.1-1.4 к Акту в зависимости от метода проведения ЛПО.

1.3. В обследованных лесных участках прогнозируется:

Прогноз	Площадь, га
Ослабление лесных насаждений	
Усыхание лесных насаждений различной степени	
Развитие очагов вредных организмов	

1.4. Обнаружено загрязнение лесного участка отходами и выбросами:

Промышленными

Бытовыми

Вид загрязнения	Размеры загрязнения			Объем, кубм	Площадь загрязнения
	длина, м	ширина, м	высота, м		

ЗАКЛЮЧЕНИЕ

Оценка текущего санитарного и лесопатологического состояния лесных насаждений, назначенные профилактические мероприятия по защите лесов, агитационные мероприятия:

В квартале № 134 выделе № 5 площадь 7,6 участкового лесничества Западнодвинское

наблюдается усыхание насаждения, необходимо проведение инструментального лесопатологического обследования

Исполнитель работ по проведению лесопатологического обследования:

ФИО инженер-лесопатолог Егоров В.Г.

Подпись _____

Дата обследования _____

02.08.2017

*Раздел включается в акт, в случае проведения лесопатологического обследования визуальным способом.

2. Инструментальное обследование лесного участка.*

2.1. Фактическая таксационная характеристика лесного насаждения соответствует
(не соответствует) (нужное подчеркнуть) таксационному описанию. Причины несоответствия:

Ведомость лесных участков с выявленными несоответствиями таксационным описаниям приведена в приложении 1 к Акту.

2.2. Состояние насаждений: с нарушенной устойчивостью
с утраченной устойчивостью

причины повреждения:
Губка корневая, Рак смоляной

стволовыми вредителями:

Вид вредителя	Порода	Встречаемость (% заселенных деревьев)	Степень заселения (слабая, средняя, сильная)

Повреждено огнём:

Вид пожара	Порода	Состояние корневых лап		Состояние корневой шейки		Подсушивание луба	
		% поврежденных огнём корней	% деревьев с данным повреждением	ожог корневой шейки по окружности (1/4; 2/4; 3/4; более 3/4)	% деревьев с данным повреждением	по окружности (1/4; 2/4; 3/4; более 3/4)	% деревьев с данным повреждением

Поражено болезнями:

Вид	Порода	Встречаемость (% заражённых деревьев)	Степень повреждения (слабая, средняя, сильная)
Рак смоляной	Сосна	2	единичная
Губка корневая	Сосна	1	единичная

2.3. Выборке подлежит 10,3 % от запаса 9,2 % деревьев,

в том числе:

ослабленных _____ %, (причины назначения) _____ ;
 сильно ослабленных _____ %, (причины назначения) _____ ;
 усыхающих 8,5 %, (причины назначения) 466 371 ;
 свежего сухостоя _____ %,
 свежего ветровала: _____ %,
 свежего бурелома _____ %,
 старого ветровала: _____ %,
 старого бурелома _____ %,
 старого сухостоя 1,8 %,
 аварийных _____ %.

466 - Губка корневая
371 - Рак смоляной

2.4. Полнота лесного насаждения после уборки деревьев, подлежащих рубке, составит _____
Критическая полнота для данной категории лесных насаждений составляет _____

0,3 0,6

Рябов

ЗАКЛЮЧЕНИЕ

С целью предотвращения негативных процессов или снижения ущерба от их воздействия назначено:

Участковое лесничество	Урочище (дача)	Квартал	Выдел	Площадь выдела, га	Вид мероприятия	Площадь мероприятия, га	Порода	Запас на выдел, куб.м	Крайние сроки проведения
Западнодвинское		134	5	7,6	ВСП	7,6	С	242,9	2017

Ведомость перечета деревьев, назначенных в рубку, и лесного участка прилагаются (приложение 2 и 3 к Акту).

Меры по обеспечению возобновления:

Мероприятия, необходимые для предупреждения повреждения или поражения смежных насаждений

Сведения для расчета степени повреждения:

год образования старого сухостоя

Прошлые года

основная причина повреждения древесины

466

дата проведения обследований

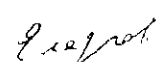
02.08.2017

Исполнитель работ по проведению лесопатологического обследования:

ФИО

Егоров В.Г.

Подпись



Должность

инженер-лесопатолог

Организация

ГБУ «ЛПЦ - Тверьлес»

* Раздел включается в акт в случае проведения лесопатологического обследования обследования инструментальным способом.

02.08.2017 г.

Результаты проведения лесопатологического обследования лесных насаждений за

Субъект Российской Федерации
Участковое лесничество

Тверская область
Западнодвинское

Лесничество (лесопарк)
Урочища (лесная дача)

Торопецкое

Номер квартала	Номер выдела	Площадь выдела, га	Площадь лесопатологического выдела, га	Состав	порода	возраст	средняя высота, м	средний диаметр, см	тип леса	полнота	бонитет	Распределение запаса насаждения по категориям состояния деревьев, %										Назначенные мероприятия																				
												без признаков ослабления	ослабленные	сильно ослабленные	ухажившие	свежий сухостой	старый сухостой	свежий ветровал	старый ветровал	свежий бурелом	старый бурелом		аварийные деревья	Признаки повреждения деревьев	Доля поврежденных деревьев, %	Причина ослабления, повреждена	Подлежит рубке, %															
134	5	7,6	7,6	8	9	10	11	12	13	14	15	16	17	18	19	20	21	22	23	24	25	26	27	28	29	30	31	32	33	34	Площадь, га											
				2 Б	7 С	70	25	28	СЧЕР	0,7	1	310	130	11,4	24,1	27,1	8,5		1,8						803	9,2	466	10,3	ВСР	7,6												
				1 ОС									37	17,4	9,7										503		371															
													28												154																	
Итого													195	11,4	51,2	27,1	8,5	1,8																							10,3	

Доказано, не соответствующее таксационному описанию отмечается ***

Исполнитель работ по проведению лесопатологического обследования:

466 - Губка хворшая
803 - Наличие на стволе в области развилки развилки раз, иск, образовавший (<1/2 окр-ствала)
371 - Руб свежий
503 - Длительная хвор, жесткая (патологическая) (51-75%)

ФИО Егоров В.Г.

Подпись

Должность инженер-лесопатолог

Организация ГБУ «ЛПЦ - Тверьлес»

Дата составления документа 23.10.2017

Телефон 52-31-93

154 - Сухолюбивая, подсушена

Ведомость перечета деревьев, назначенных в рубку

ВРЕМЕННАЯ ПРОБНАЯ ПЛОЩАДЬ № _____

Субъект РФ Тверская область
Лесничество (лесопарк) Торопецкое Уч.лесничество Западнодвинское
Квартал 134 Выдел 5 Площадь, 7,6 га,
Номер очага вредных организмов _____ Размер пробной площади 0,8 га,
сплошной (подеревный) перечет

Таксационная характеристика:

тип леса СЧЕР состав 7С2Б1ОС возраст 70 бонитет 1
полнота 0,7 запас на га 310 возобновление _____

Время и причина ослабления насаждения: _____ Прошлые года

Рак смоляной

Тип очага вредных организмов: _____ эпизодический, хронический (подчеркнуть)

Фаза развития очага: _____ начальная, нарастания численности, собственно вспышка, кризис
(подчеркнуть)

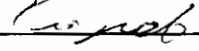
Состояние лесного насаждения, намечаемые мероприятия: _____ ослабленное
_____ ВСП

Средневзвешенная категория состояния насаждения составляет _____ 2,4

ВСП - выборочная санитарная рубка

Исполнитель работ по проведению лесопатологического обследования:

Дата составления документа: 23.10.2017 Телефон 52-31-93

ФИО Егоров В.Г. Подпись 
Должность инженер-лесопатолог
Организация ГБУ «ЛПЦ - Тверьлес»

ВЕДОМОСТЬ ПЕРЕЧЕТА ДЕРЕВЬЕВ

Порода: **Сосна**

Ступени толщины, см	Количество деревьев по категориям состояния, шт.																Всего деревьев по ступеням толщины	
	I	II	III	IV		V		VI			ветровал, бурелом			аварийные деревья			шт.	в том числе подлежат рубке, %
				НЗ	З	НЗ	З	НЗ	З	О	НЗ	З	О	НЗ	З	О		
	2	3	4	5	6	7	8	9	10	11	12	13	14	15	16	17	18	19
1																		
8																		
12																		
16																		
20								2									2	100,0
24	5							3									8	37,5
28	4	8	9					1									22	4,5
32	1	7	7					2									17	11,8
36	2	9	6														17	
40	1	9	8														18	
44	2	5	9	5													21	23,8
48	2	3	5	3													13	23,1
52	4	3	3	2													12	16,7
56																		
60																		
Итого число стволов, шт.	21	44	47	10				8									130	
Итого, % от числа стволов	10,8	22,6	24,1	5,1				4,1									66,7	9,2
Итого запас, кубм	28	59	66	21				5									179	
Итого, % от запаса	11,4	24,1	27,1	8,5				1,8									72,9	10,3

Порода: **Береза**

Ступени толщины, см	Количество деревьев по категориям состояния, шт.																Всего деревьев по ступеням толщины	
	I	II	III	IV		V		VI			ветровал, бурелом			аварийные деревья			шт.	в том числе подлежат рубке, %
				НЗ	З	НЗ	З	НЗ	З	О	НЗ	З	О	НЗ	З	О		
	2	3	4	5	6	7	8	9	10	11	12	13	14	15	16	17	18	19
1																		
8																		
12																		
16																		
20		5															5	
24		3															3	
28		7															7	
32		2															2	
36		6															6	
40		9															9	
44		1															1	
48		4															4	
52																		
56																		
Итого число стволов, шт.		37															37	
Итого, % от числа стволов		19,0															19,0	
Итого запас, кубм		42,6															42,6	
Итого, % от запаса		17,4															17,4	

Рисов

Порода: **Осина**

Ступени толщины, см	Количество деревьев по категориям состояния, шт.																Всего деревьев по ступеням толщины	
	I	II	III	IV		V		VI			ветровал, бурелом			аварийные деревья			шт.	в том числе подлежат рубке, %
				НЗ	З	НЗ	З	НЗ	З	О	НЗ	З	О	НЗ	З	О		
1	2	3	4	5	6	7	8	9	10	11	12	13	14	15	16	17	18	19
8																		
12																		
16		5																5
20		3																3
24		7																7
28		2																2
32		6																6
36																		
40		1																1
44		4																4
48																		
52																		
56																		
60																		
Итого число стволов, шт.		28																28
Итого, % от числа стволов		14,4																14,4
Итого запас, кубм		23,8																23,8
Итого, % от запаса		9,7																9,7

Рюков

Итоговая

Ступени толщины, см	Количество деревьев по категориям состояния, шт.																Всего деревьев по ступеням	
	I	II	III	IV		V		VI			ветровал, бурелом			аварийные деревья			шт.	в том числе подлежат рубке, %
				НЗ	З	НЗ	З	НЗ	З	О	НЗ	З	О	НЗ	З	О		
1	2	3	4	5	6	7	8	9	10	11	12	13	14	15	16	17	18	19
8																		2,0
12																		2,0
16		5															5	
20		8						2									10	20,0
24	5	10						3									18	16,7
28	4	17	9					1									31	3,2
32	1	15	7					2									25	8,0
36	2	15	6														23	
40	1	19	8														28	
44	2	10	9	5													26	19,2
48	2	7	5	3													17	17,6
52	4	3	3	2													12	16,7
56																		2,0
60																		2,0
Итого число стволов, шт.	21	109	47	10				8									195	18
Итого, % от числа стволов	10,8	55,9	24,1	5,1				4,1									100	9,2
Итого запас, кубм	28,0	125,5	66,3	20,8				4,5									245,0	25,3
Итого, % от запаса	11,4	51,2	27,1	8,5				1,8									100	10,3

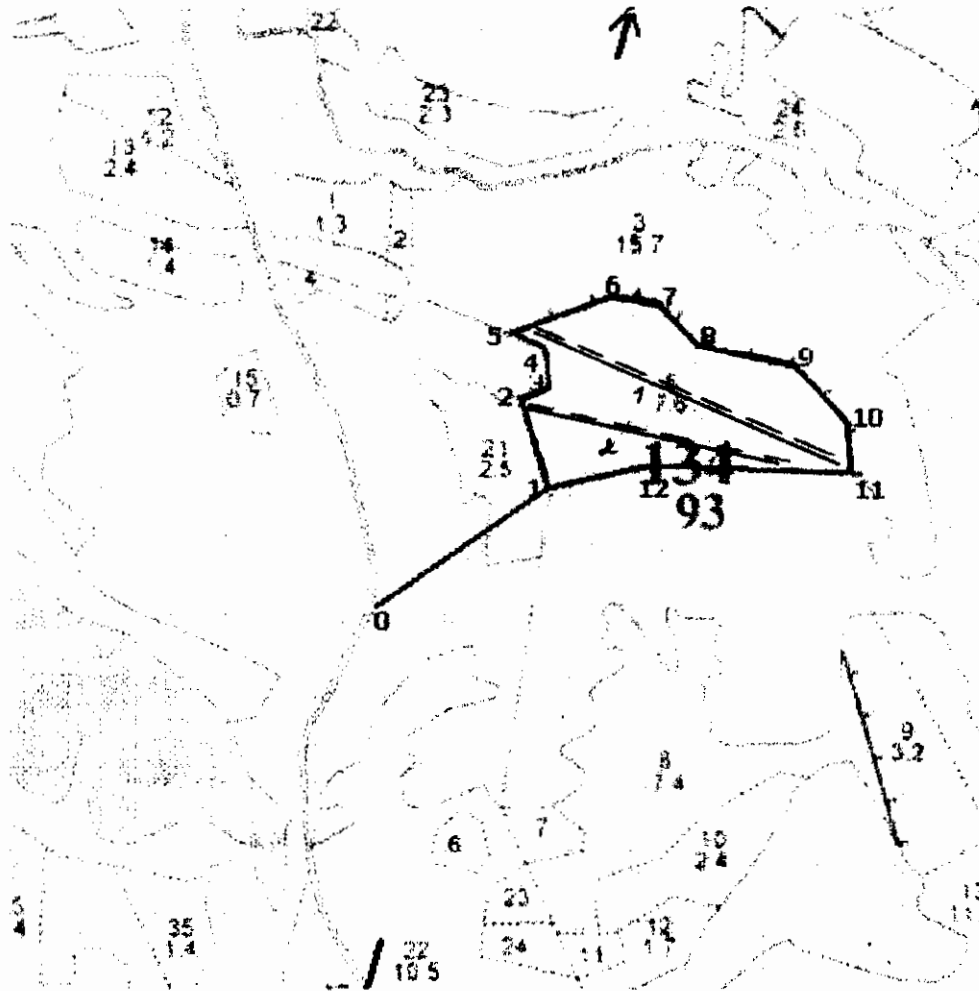
Примечание: НЗ - незаселенное, З - заселенное, О - отработанное вредителями.
Средняя по породе: Сосна-2,5; Береза-2; Осина-2

Рязань

Абрис участка

Западновдвинское участковое лесничество квартал 134, выдел 5 площадь 7,6га

М 1:10000





№ выдела	Ленты (круговой площадки) перечета				
	№ ленты (площадки)	длина, м	ширина, м	радиус, м	площадь, га
5	1	450	10		0,45
	2	350	10		0,35
					Итого: 0,8

Номера точек	Координаты	Румбы линий	Длина, м
0-1		СВ:41(41)	283
1-2	56,43,31,2/031,47,15,9	СЗ:32(327)	128
2-3	56,43,35,0/031,47,13,7	СВ:53(52)	43
3-4	56,43,35,6/031,47,15,9	СЗ:24(336)	54
4-5	56,43,36,9/031,47,13,1	СЗ:80(280)	50

Handwritten signature

5-6	56,43,37,7/031,47,10,1	СВ:56(56)	146
6-7	56,43,39,3/031,47,18,8	СВ:87(86)	65
7-8	56,43,38,9/031,47,23,0	ЮВ:60(121)	75
8-9	56,43,37,1/031,47,26,2	СВ:87(87)	136
9-10	56,43,35,9/031,47,34,5	ЮВ:59(121)	99
10-11	56,43,33,3/031,47,39,3	ЮВ:21(159)	72
11-12	56,43,31,0/031,47,39,6	ЮЗ:77(257)	279
12-1	56,43,31,3/031,47,22,9	ЮЗ:62(241)	139

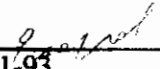
Условные обозначения:  граница участка

 пробная площадь

Исполнитель работ по проведению лесопатологического обследования:

Ф.И.О. Егоров В.Г. Подпись

Дата составления документа 23.10.2017 Телефон


52-31-93

1. **Визуальное лесопатологическое обследование.***

Наземное Дистанционное

1.1. На площади 2,5 га фактическая таксационная характеристика лесного насаждения соответствует (не соответствует) таксационному описанию (нужное подчеркнуть).

Причины несоответствия Несоответствие таксационного описания на части выдела (2,5 га)

Список участков с выявленными несоответствиями приведен в приложении 1 к настоящему Акту.

1.2. Лесные насаждения с нарушенной и утраченной устойчивостью выявлены на площади 2,5 га:

Участковое лесничество	Урочище (дача)	Площадь, га		Причина ослабления (гибели)
		с нарушенной устойчивостью	с утраченной устойчивостью	
Западнодвинское		2,5		466,371
	Итого	2,5		

Состояние обследованных лесных насаждений приведено в приложениях 1.1-1.4 к Акту в зависимости от метода проведения ЛПО.

1.3. В обследованных лесных участках прогнозируется:

Прогноз	Площадь, га
Ослабление лесных насаждений	
Усыхание лесных насаждений различной степени	
Развитие очагов вредных организмов	

1.4. Обнаружено загрязнение лесного участка отходами и выбросами:

Промышленными Бытовыми

Вид загрязнения	Размеры загрязнения			Объем, кубм	Площадь загрязнения
	длина, м	ширина, м	высота, м		

ЗАКЛЮЧЕНИЕ

Оценка текущего санитарного и лесопатологического состояния лесных насаждений, назначенные профилактические мероприятия по защите лесов, агитационные мероприятия:

В квартале № 134 выделе № 21 площадь 2,5 участкового лесничества Западнодвинское наблюдается усыхание насаждения, необходимо проведение инструментального лесопатологического обследования

Исполнитель работ по проведению лесопатологического обследования:

ФИО инженер-лесопатолог Егоров В.Г.

Подпись

Дата обследования

02.08.2017

*Раздел включается в акт, в случае проведения лесопатологического обследования визуальным способом.

2. Инструментальное обследование лесного участка.*

2.1. Фактическая таксационная характеристика лесного насаждения соответствует
 (не соответствует) (нужное подчеркнуть) таксационному описанию. Причины несоответствия:
Несоответствие таксационного описания на части выдела (2,5 га)

Ведомость лесных участков с выявленными несоответствиями таксационным описаниям
 приведена в приложении I к Акту.

2.2. Состояние насаждений: с нарушенной устойчивостью
 с утраченной устойчивостью

причины повреждения:
Губка корневая, Рак смоляной

стволовыми вредителями:

Вид вредителя	Порода	Встречаемость (% заселенных деревьев)	Степень заселения (слабая, средняя, сильная)

Повреждено огнём:

Вид пожара	Порода	Состояние корневых лап		Состояние корневой шейки		Подсушивание луба	
		% поврежденных огнём корней	% деревьев с данным повреждением	ожег корневой шейки по окружности (1/4; 2/4; 3/4; более 3/4)	% деревьев с данным повреждением	по окружности (1/4; 2/4; 3/4; более 3/4)	% деревьев с данным повреждением

Поражено болезнями:

Вид	Порода	Встречаемость (% заражённых деревьев)	Степень повреждения (слабая, средняя, сильная)
Губка корневая	Сосна	3	единичная
Рак смоляной	Сосна	4	единичная

2.3. Выборке подлежит 10,5 % от запаса 8,0 % деревьев,

в том числе:

ослабленных	_____ %,	(причины назначения)	_____ ;
сильно ослабленных	_____ %,	(причины назначения)	_____ ;
усыхающих	<u>8,2</u> %,	(причины назначения)	<u>466 371</u> ;
свежего сухостоя	<u>1,6</u> %,		
свежего ветровала:	_____ %,		
свежего бурелома:	_____ %,		
старого ветровала:	_____ %,		
старого бурелома:	_____ %,		
старого сухостоя	<u>0,7</u> %,		
аварийных	_____ %,		

466 - Губка корневая

371 - Рак смоляной

2.4. Полнота лесного насаждения после уборки деревьев, подлежащих рубке, составит 0,5
 Критическая полнота для данной категории лесных насаждений составляет 0,5

Е. Лавров

ЗАКЛЮЧЕНИЕ

С целью предотвращения негативных процессов или снижения ущерба от их воздействия назначено:

Участковое лесничество	Урочище (дача)	Квартал	Выдел	Площадь выдела, га	Вид мероприятия	Площадь мероприятия, га	Порода	Запас на выдел, куб. м	Крайние сроки проведения
Западнодвинское		134	21	2,5	ВСП	2,5	С	66,003	2017

Ведомость перечета деревьев, назначенных в рубку, и лесного участка прилагаются (приложение 2 и 3 к Акту).

Меры по обеспечению возобновления:

Мероприятия, необходимые для предупреждения повреждения или поражения смежных насаждений

Сведения для расчета степени повреждения:

год образования старого сухостоя

Прошлые года

основная причина повреждения древесины

466

дата проведения обследований

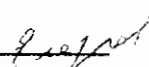
02.08.2017

Исполнитель работ по проведению лесопатологического обследования:

ФИО

Егоров В.Г.

Подпись



Должность

инженер-лесопатолог

Организация

ГБУ «ЛПЦ - Тверьлес»

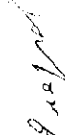
* Раздел включается в акт в случае проведения лесопатологического обследования обследования инструментальным способом.

Ведомость лесных участков с выявленными несоответствиями таксационным описаниям

Источник данных	Год проведения лесосурьства	Номер квартала	Номер выдела	Площадь выдела, га	Целевое назначение лесов	Категория защитных лесов	Номер выдела лесопатологического участка	Площадь лесопатологического участка, га	Таксационная характеристика										Заложено пробных площадей					
									состав	порода	возраст, лет	средняя высота, м	средний диаметр, см	тип леса	тип условий местопрораз	полнота	бонитет	запас, куб. м/га	количество, шт	общая площадь, га				
ТО	2008	134	21	2,5	Эксплуатационные леса		1	2,5	7С2Б1ОС	С	70	25	28	СЧЕР	ВЗ	0,7	1	310	1	1	2,5	1	2,5	
																								7С2Б1ОС
Ф				2,5																				

Примечание: Несоответствие таксационного описания на части выдела
ТО - таксационные описания
Ф - фактическая характеристика лесного насаждения

Исполнитель работ по проведению лесопатологического обследования:

ФИО инженер-лесопатолог Егоров В.Г. Подпись 
 Должность инженер-лесопатолог
 Организация ГБУ «ЛПЦ - Тверьлес»

Результаты проведения лесопатологического обследования лесных насаждений за 02.08.2017 г.

Субъект Российской Федерации
Участковое лесничество

Тверская область
Завидовское

Лесничество (лесопарк)
Урочища (лесная дача)

Торопецкое

Номер квартала	Номер выдела	Площадь выдела, га	Площадь лесопатологического выдела, га	Эксплуатационные леса	Категория защитных лесов	Номер лесопатологического выдела	Площадь лесопатологического выдела, га	Таксационная характеристика								Число деревьев на пробе, шт.	Распределение запаса насаждения по категориям состояния деревьев, %										Признаки поврежденная деревьев	Доля поврежденных деревьев, %	Причина ослабления, поврежденная	Подлежит рубке, %	Назначенные мероприятия				
								состав	порода	возраст	средняя высота, м	средний диаметр, см	тип леса	полнота *	бонитет		запас, км/га *	без признаков ослабления	ослабленные	сильно ослабленные	усыхающие	свежий сухойстой	старый сухойстой	свежий ветровал	старый ветровал	свежий бурелом					старый бурелом	аварийные деревья	503	803	154
134	21	2,5	1	2,5	7С	70	25	28	СЧЕР	0,6	1	250	131	5,6	6,9	5,9	8,2	1,6	0,7	29	503	803	154	371	466	31	32	33	34	2,5	Площадь, га	вид			
					10С								112	3,0	3,9	4,1																			
Итого													821	24,6	34,4	30,4	8,2	1,6	0,7								10,5								

Показатели, не соответствующие таксационному описанию отмечаются **

Исполнитель работ по проведению лесопатологического обследования:

ФИО Егоров В.Г. Подпись

Должность инженер-лесопатолог

Организация ГБУ «ЛПЦ – Тверьлес»

Дата составления документа 23.10.2017 Телефон 52-31-93

466 - Губца короеца

503 - Деструкция хвои, листвы (паталигическая) (51-75%)

371 - Рак смолыной

803 - Наличие на стволе в обл.кроны раковых рам. язв. образований (<1/2 окр.ствола)

154 - Сушобиты, позеленел

Ведомость перечета деревьев, назначенных в рубку

ВРЕМЕННАЯ ПРОБНАЯ ПЛОЩАДЬ № _____

Субъект РФ Тверская область

Лесничество (лесопарк) Торопецкое Уч.лесничество Западнодвинское

Квартал 134 Выдел 21 Площадь, 2,5 га.

Номер очага вредных организмов _____ Размер пробной площади 2,5 га.
сплошной (подеревный) перечет

Таксационная характеристика:

тип леса СЧЕР состав 7С2Б1ОС возраст 70 бонитет 1

полнота 0,6 запас на га 250 возобновление _____

Время и причина ослабления насаждения: _____ Прошлые года

Губка корневая, Рак смоляной

Тип очага вредных организмов: _____ эпизодический, хронический (подчеркнуть)

Фаза развития очага: _____ начальная, нарастания численности, собственно вспышка, кризис
(подчеркнуть)

Состояние лесного насаждения, намечаемые мероприятия: _____ ослабленное

ВСП

Средневзвешенная категория состояния насаждения составляет _____ 2,3

ВСП - выборочная санитарная рубка

Исполнитель работ по проведению лесопатологического обследования:

Дата составления документа: 23.10.2017 Телефон 52-31-93

ФИО Егоров В.Г. Подпись _____

Должность инженер-лесопатолог

Организация ГБУ «ЛПЦ - Тверьлес»

ВЕДОМОСТЬ ПЕРЕЧЕТА ДЕРЕВЬЕВ

Порода: Сосна

Ступени толщины, см	Количество деревьев по категориям состояния, шт.																Всего деревьев по ступеням толщины	
	I	II	III	IV		V		VI			ветровал, бурелом			аварийные деревья			шт.	в том числе подлежат рубке, %
				НЗ	З	НЗ	З	НЗ	З	О	НЗ	З	О	НЗ	З	О		
1	2	3	4	5	6	7	8	9	10	11	12	13	14	15	16	17	18	19
8																		
12																		
16	45	24	39														108	
20	22	23	25			5		2									77	9,1
24	24	26	22	9		4		3									88	18,2
28	22	28	27	8		1		1									87	11,5
32	19	27	18	5		2		2									73	12,3
36	11	19	17	6		1											54	13,0
40	11	15	8	4		2											40	15,0
44	4	11	9	5													29	17,2
48	2	3	5	3													13	23,1
52		3	3	3													9	33,3
56																		
60																		
Итого число стволов, шт.	160	179	173	43		15		8									578	
Итого, % от числа стволов	19,5	21,8	21,1	5,2		1,8		1,0									70,4	8,0
Итого запас, кубм	98	145	126	50		10		5									435	
Итого, % от запаса	16,0	23,6	20,4	8,2		1,6		0,7									70,6	10,5

Порода: Береза

Ступени толщины, см	Количество деревьев по категориям состояния, шт.																Всего деревьев по ступеням толщины	
	I	II	III	IV		V		VI			ветровал, бурелом			аварийные деревья			шт.	в том числе подлежат рубке, %
				НЗ	З	НЗ	З	НЗ	З	О	НЗ	З	О	НЗ	З	О		
1	2	3	4	5	6	7	8	9	10	11	12	13	14	15	16	17	18	19
8																		
12																		
16																		
20	15	5	5														25	
24	12	3	11														26	
28	17	7	5														29	
32	3	2	4														9	
36	8	6	5														19	
40		9	4														13	
44		1	5														6	
48		4															4	
52																		
56																		
Итого число стволов, шт.	55	37	39														131	
Итого, % от числа стволов	6,7	4,5	4,8														16,0	
Итого запас, кубм	34,3	42,6	36,1														113,0	
Итого, % от запаса	5,6	6,9	5,9														18,4	

Порода: **Осина**

Ступени толщины, см	Количество деревьев по категориям состояния, шт.																Всего деревьев по ступеням толщины		
	I	II	III	IV		V		VI			ветровал, бурелом			аварийные деревья			шт.	в том числе подлежат рубке, %	
				НЗ	З	НЗ	З	НЗ	З	О	НЗ	З	О	НЗ	З	О			
1	2	3	4	5	6	7	8	9	10	11	12	13	14	15	16	17	18	19	
8																			
12																			
16	15	5	5															25	
20	12	3	11															26	
24	17	7	5															29	
28	3	2	4															9	
32		6	5															11	
36			7															7	
40		1																1	
44		4																4	
48																			
52																			
56																			
60																			
Итого число стволов, шт.	47	28	37															112	
Итого, % от числа стволов	5,7	3,4	4,5															13,6	
Итого запас, кубм	18,3	23,8	25,4															67,6	
Итого, % от запаса	3,0	3,9	4,1															11,0	

9.12.2011

Итоговая

Ступени толщины, см	Количество деревьев по категориям состояния, шт.																Всего деревьев по ступеням	
	I	II	III	IV		V		VI			ветровал, бурелом			аварийные деревья			шт.	в том числе подлежат рубке. %
				НЗ	З	НЗ	З	НЗ	З	О	НЗ	З	О	НЗ	З	О		
1	2	3	4	5	6	7	8	9	10	11	12	13	14	15	16	17	18	19
8																		2,0
12																		2,0
16	60	29	44														133	
20	49	31	41			5		2									128	5,5
24	53	36	38	9		4		3									143	11,2
28	42	37	36	8		1		1									125	8,0
32	22	35	27	5		2		2									93	9,7
36	19	25	29	6		1											80	8,8
40	11	25	12	4		2											54	11,1
44	4	16	14	5													39	12,8
48	2	7	5	3													17	17,6
52		3	3	3													9	33,3
56																		2,0
60																		2,0
Итого число стволов, шт.	262	244	249	43		15		8									821	66
Итого, % от числа стволов	31,9	29,7	30,3	5,2		1,8		1,0									100	8,0
Итого запас, кбм	151,1	211,9	187,3	50,5		10,0		4,5									615,2	65,0
Итого, % от запаса	24,6	34,4	30,4	8,2		1,6		0,7									100	10,5

Примечание: НЗ - незаселенное, З - заселенное, О - отработанное вредителями.

Средняя по породе: Сосна-2,4; Береза-2; Осина-2,1

Р. Л. В. В. В.

5-6	56,43,35,6/031,47,04,3	СВ:34(34)	24
6-7	56,43,36,3/031,47,05,3	ЮВ:62(118)	51
7-8	56,43,35,3/031,47,07,9	СВ:78(78)	50
8-9	56,43,35,4/031,47,11,0	ЮВ:56(124)	28
9-10	56,43,34,7/031,47,34,7	СВ:62(62)	24
10-11	56,43,35,0/031,47,13,7	ЮВ:32(147)	128
11-12	56,43,31,2/031,47,15,9	ЮВ:12(168)	90
12-1	56,43,27,6/031,47,15,5	ЮЗ:69(249)	77

Условные обозначения: _____ граница участка

==== пробная площадь

Исполнитель работ по проведению лесопатологического обследования:

Ф.И.О. Егоров В.Г. Подпись

Дата составления документа 23.10.2017 Телефон

В.Г. Егоров
52-31-93