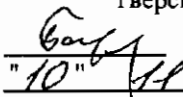


"УТВЕРЖДАЮ"  
Министр лесного хозяйства  
Тверской области  
 Барышков В.В.  
"10" 11 2017 г.

Акт  
лесопатологического обследования № 816  
лесных насаждений Торопецкого лесничества (лесопарка)  
Тверской области (субъекта Российской Федерации)

Способ лесопатологического обследования:

1. Визуальный
2. Инструментальный

Место проведения

| Участковое лесничество | Урочище (дача) | Квартал<br>(кварталы) | Выдел (выделы) | Площадь, га |
|------------------------|----------------|-----------------------|----------------|-------------|
| Речанское              |                | 92                    | 7              | 11,2        |
|                        |                |                       |                |             |
|                        |                |                       |                |             |
|                        |                |                       |                |             |

Лесопатологическое обследование проведено на общей площади 11,2 га.

1. **Визуальное лесопатологическое обследование.\***

Наземное  Дистанционное

1.1. На площади 11,2 га фактическая таксационная характеристика лесного насаждения соответствует (не соответствует) таксационному описанию (нужное подчеркнуть).

Причины несоответствия \_\_\_\_\_

Список участков с выявленными несоответствиями приведен в приложении 1 к настоящему Акту.

1.2. Лесные насаждения с нарушенной и утраченной устойчивостью выявлены на площади 8,4 га:

| Участковое лесничество | Урочище (дача) | Площадь, га                |                            | Причина ослабления (гибели) |
|------------------------|----------------|----------------------------|----------------------------|-----------------------------|
|                        |                | с нарушенной устойчивостью | с утраченной устойчивостью |                             |
| Речанское              |                |                            | 8,4                        | 466                         |
| Итого                  |                |                            | 8,4                        |                             |

Состояние обследованных лесных насаждений приведено в приложениях 1.1-1.4 к Акту в зависимости от метода проведения ЛПО.

1.3. В обследованных лесных участках прогнозируется:

| Прогноз                                      | Площадь, га |
|--|-------------|
| Ослабление лесных насаждений                 |             |
| Усыхание лесных насаждений различной степени |             |
| Развитие очагов вредных организмов           |             |

1.4. Обнаружено загрязнение лесного участка отходами и выбросами:

Промышленными  Бытовыми

| Вид загрязнения | Размеры загрязнения |           |           | Объем, кубм | Площадь загрязнения |
|-----------------|---------------------|-----------|-----------|-------------|---------------------|
|                 | длина, м            | ширина, м | высота, м |             |                     |
|                 |                     |           |           |             |                     |
|                 |                     |           |           |             |                     |

**ЗАКЛЮЧЕНИЕ**

Оценка текущего санитарного и лесопатологического состояния лесных насаждений, назначенные профилактические мероприятия по защите лесов, агитационные мероприятия:

В квартале № 92 выделе № 7 площадь 8,4 участковое лесничество Речанское  
наблюдается усыхание насаждения, необходимо проведение инструментального  
лесопатологического обследования, на оставшейся площади выдела 2,7 га мероприятия  
не назначаются

Исполнитель работ по проведению лесопатологического обследования:

ФИО Инженер-лесопатолог Егоров В.Г.

Подпись \_\_\_\_\_

Дата обследования 15.06.2017

\*Раздел включается в акт, в случае проведения лесопатологического обследования визуальным способом.

2. Инструментальное обследование лесного участка.\*

2.1. Фактическая таксационная характеристика лесного насаждения соответствует  
(не соответствует) (нужное подчеркнуть) таксационному описанию. Причины несоответствия:

Ведомость лесных участков с выявленными несоответствиями таксационным описаниям приведена в приложении 1 к Акту.

2.2. Состояние насаждений: с нарушенной устойчивостью   
с утраченной устойчивостью

причины повреждения:

Губка корневая

стволовыми вредителями:

| Вид вредителя | Порода | Встречаемость (% заселенных деревьев) | Степень заселения (слабая, средняя, сильная) |
|---------------|--------|---------------------------------------|--|
|               |        |                                       |  |
|               |        |                                       |  |
|               |        |                                       |  |

Повреждено огнём:

| Вид пожара | Порода | Состояние корневых лап      |                                  | Состояние корневой шейки                                     |                                  | Подсушивание луба                        |                                  |
|------------|--------|-----------------------------|----------------------------------|--|----------------------------------|--|----------------------------------|
|            |        | % поврежденных огнём корней | % деревьев с данным повреждением | ожог корневой шейки по окружности (1/4; 2/4; 3/4; более 3/4) | % деревьев с данным повреждением | по окружности (1/4; 2/4; 3/4; более 3/4) | % деревьев с данным повреждением |
|            |        |                             |                                  |  |                                  |  |                                  |
|            |        |                             |                                  |  |                                  |  |                                  |
|            |        |                             |                                  |  |                                  |  |                                  |

Поражено болезнями:

| Вид                      | Порода | Встречаемость (% зараженных деревьев) | Степень повреждения (слабая, средняя, сильная) |
|--------------------------|--------|---------------------------------------|--|
| Губка корневая           | Ель    | 9                                     | единичная                                      |
| Трутовик ложный осиновый | Осина  | 5                                     | единичная                                      |

2.3. Выборке подлежит 52,3 % от запаса 43,5 % деревьев,

в том числе:

|                    |                |                      |                         |
|--------------------|----------------|----------------------|-------------------------|
| ослабленных        | _____ %,       | (причины назначения) | _____ ;                 |
| сильно ослабленных | _____ %,       | (причины назначения) | _____ ;                 |
| усыхающих          | <u>19,4</u> %, | (причины назначения) | <u>466</u> <u>358</u> ; |
| свежего сухостоя   | <u>8,1</u> %,  |                      |                         |
| свежего ветровала: | <u>13,9</u> %, |                      |                         |
| свежего бурелома   | _____ %,       |                      |                         |
| старого ветровала: | _____ %,       |                      |                         |
| старого бурелома   | _____ %,       |                      |                         |
| старого сухостоя   | <u>10,9</u> %, |                      |                         |
| аварийных          | _____ %.       |                      |                         |

466 - Губка корневая

358 - Трутовик ложный осиновый

2.4. Полнота лесного насаждения после уборки деревьев, подлежащих рубке, составит 0,3  
Критическая полнота для данной категории лесных насаждений составляет 0,5

*Результат*

## ЗАКЛЮЧЕНИЕ

С целью предотвращения негативных процессов или снижения ущерба от их воздействия назначено:

| Участковое лесничество | Урочище (дача) | Квартал | Выдел | Площадь выдела, га | Вид мероприятия | Площадь мероприятия, га | Порода         | Запас на выдел, куб.м | Крайние сроки проведения |
|------------------------|----------------|---------|-------|--------------------|-----------------|-------------------------|----------------|-----------------------|--------------------------|
| Речанское              |                | 92      | 7     | 11,2               | ССР             | 8,4                     | Е,Б,ОЛ<br>С,ОС | 2184                  | 2017                     |

Ведомость перечета деревьев, назначенных в рубку, и лесного участка прилагаются (приложение 2 и 3 к Акту).

Меры по обеспечению возобновления:

**Искусственное лесовосстановление**

Мероприятия, необходимые для предупреждения повреждения или поражения смежных насаждений

Сведения для расчета степени повреждения:

|  |                     |   |
|--|---------------------|---|
| год образования старого сухостоя       | <u>Прошлые года</u> | : |
| основная причина повреждения древесины | <u>466</u>          | : |
| дата проведения обследований           | <u>15.06.2017</u>   | : |

Исполнитель работ по проведению лесопатологического обследования:

|             |                             |
|-------------|-----------------------------|
| ФИО         | <u>Егоров В.Г.</u>          |
| Должность   | <u>инженер-лесопатолог</u>  |
| Организация | <u>ГБУ «ЛПЦ - Тверьлес»</u> |

Подпись 

\* Раздел включается в акт в случае проведения лесопатологического обследования обследования инструментальным способом.



**Ведомость перечета деревьев, назначенных в рубку**  
ВРЕМЕННАЯ ПРОБНАЯ ПЛОЩАДЬ № \_\_\_\_\_

Субъект РФ Тверская область  
Лесничество (лесопарк) Торопецкое Уч.лесничество Речанское  
Квартал 92 Выдел 7 Площадь, 8,4 га,  
Номер очага вредных организмов \_\_\_\_\_ Размер пробной площади 0,6 га,  
лепточный пересчет

Таксационная характеристика:

тип леса ЕКИС состав 5Е2Б20ЛС10С возраст 70 бонитет 1  
полнота 0,7 запас на га 260 возобновление \_\_\_\_\_

Время и причина ослабления насаждения: \_\_\_\_\_ Прошлые года

Губка корневая  
\_\_\_\_\_  
\_\_\_\_\_

Тип очага вредных организмов: \_\_\_\_\_ эпизодический, хронический (подчеркнуть)

Фаза развития очага: \_\_\_\_\_ начальная, нарастания численности, собственно вспышка, кризис  
(подчеркнуть)

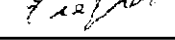
Состояние лесного насаждения, намечаемые мероприятия: \_\_\_\_\_ усыхающее  
\_\_\_\_\_ ССР

Средневзвешенная категория состояния насаждения составляет \_\_\_\_\_ 3,6

ССР - сплошная санитарная рубка

Исполнитель работ по проведению лесопатологического обследования:

Дата составления документа: 25.10.2017 Телефон 52-31-93

ФИО Егоров В.Г. Подпись   
Должность инженер-лесопатолог  
Организация ГБУ «ЛПЦ - Тверьлес»

## ВЕДОМОСТЬ ПЕРЕЧЕТА ДЕРЕВЬЕВ

Порода: Ель

| Ступени толщины,<br>см    | Количество деревьев по категориям состояния, шт. |     |     |      |   |     |   |     |    |    |                   |    |    |                   |    |    | Всего деревьев по ступеням толщины |                               |
|---------------------------|--|-----|-----|------|---|-----|---|-----|----|----|-------------------|----|----|-------------------|----|----|------------------------------------|-------------------------------|
|                           | I  | II  | III | IV   |   | V   |   | VI  |    |    | ветровал, бурелом |    |    | аварийные деревья |    |    | шт.                                | в том числе подлежат рубке, % |
|                           |  |     |     | НЗ   | З | НЗ  | З | НЗ  | З  | О  | НЗ                | З  | О  | НЗ                | З  | О  |                                    |                               |
| 1                         | 2  | 3   | 4   | 5    | 6 | 7   | 8 | 9   | 10 | 11 | 12                | 13 | 14 | 15                | 16 | 17 | 18                                 | 19                            |
| 8                         |  |     |     |      |   |     |   |     |    |    |                   |    |    |                   |    |    |                                    |                               |
| 12                        |  |     |     |      |   |     |   |     |    |    |                   |    |    |                   |    |    |                                    |                               |
| 16                        |  | 1   | 1   |      |   |     |   |     |    |    |                   |    |    |                   |    |    | 2                                  |                               |
| 20                        | 1  | 2   | 2   | 1    |   |     |   |     |    |    |                   |    |    |                   |    |    | 6                                  | 16,7                          |
| 24                        | 2  |     | 3   | 2    |   | 2   |   |     |    |    |                   |    |    |                   |    |    | 9                                  | 44,4                          |
| 28                        |  | 1   | 4   | 2    |   |     |   |     |    |    |                   |    |    |                   |    |    | 7                                  | 28,6                          |
| 32                        | 1  |     | 1   | 4    |   | 1   |   | 1   |    |    | 2                 |    |    |                   |    |    | 10                                 | 80,0                          |
| 36                        |  | 3   | 1   | 3    |   | 1   |   | 1   |    |    | 1                 |    |    |                   |    |    | 10                                 | 60,0                          |
| 40                        |  |     | 2   | 2    |   | 2   |   | 3   |    |    | 2                 |    |    |                   |    |    | 11                                 | 81,8                          |
| 44                        |  |     |     | 3    |   | 1   |   |     |    | 1  |                   |    |    |                   |    |    | 5                                  | 100,0                         |
| 48                        |  |     |     |      |   |     |   |     |    |    |                   |    |    |                   |    |    |                                    |                               |
| 52                        |  |     |     |      |   |     |   |     |    |    |                   |    |    |                   |    |    |                                    |                               |
| 56                        |  |     |     |      |   |     |   |     |    |    |                   |    |    |                   |    |    |                                    |                               |
| 60                        |  |     |     |      |   |     |   |     |    |    |                   |    |    |                   |    |    |                                    |                               |
| Итого число стволов, шт.  | 4  | 7   | 14  | 17   |   | 7   |   | 6   |    |    | 5                 |    |    |                   |    |    | 60                                 |                               |
| Итого, % от числа стволов | 2,6  | 4,5 | 9,0 | 10,9 |   | 4,5 |   | 3,8 |    |    | 3,2               |    |    |                   |    |    | 38,5                               | 22,4                          |
| Итого запас, кубм         | 2  | 6   | 11  | 21   |   | 9   |   | 10  |    |    | 7                 |    |    |                   |    |    | 65                                 |                               |
| Итого, % от запаса        | 1,7  | 4,0 | 7,9 | 14,9 |   | 6,4 |   | 6,9 |    |    | 4,9               |    |    |                   |    |    | 46,7                               | 33,1                          |

Порода: Береза

| Ступени толщины,<br>см    | Количество деревьев по категориям состояния, шт. |     |      |    |   |     |   |     |    |    |                   |    |    |                   |    |    | Всего деревьев по ступеням толщины |                               |
|---------------------------|--|-----|------|----|---|-----|---|-----|----|----|-------------------|----|----|-------------------|----|----|------------------------------------|-------------------------------|
|                           | I  | II  | III  | IV |   | V   |   | VI  |    |    | ветровал, бурелом |    |    | аварийные деревья |    |    | шт.                                | в том числе подлежат рубке, % |
|                           |  |     |      | НЗ | З | НЗ  | З | НЗ  | З  | О  | НЗ                | З  | О  | НЗ                | З  | О  |                                    |                               |
| 1                         | 2  | 3   | 4    | 5  | 6 | 7   | 8 | 9   | 10 | 11 | 12                | 13 | 14 | 15                | 16 | 17 | 18                                 | 19                            |
| 8                         |  |     |      |    |   |     |   |     |    |    |                   |    |    |                   |    |    |                                    |                               |
| 12                        |  |     |      |    |   |     |   |     |    |    |                   |    |    |                   |    |    |                                    |                               |
| 16                        | 2  | 1   | 1    |    |   |     |   |     |    |    |                   |    |    |                   |    |    | 4                                  |                               |
| 20                        |  | 1   | 2    |    |   |     |   |     |    |    |                   |    |    |                   |    |    | 3                                  |                               |
| 24                        | 2  |     | 1    |    |   | 1   |   |     |    |    |                   |    |    |                   |    |    | 4                                  | 25,0                          |
| 28                        | 1  | 3   | 1    |    |   |     |   |     |    |    |                   |    |    |                   |    |    | 5                                  |                               |
| 32                        | 2  |     | 2    |    |   | 2   |   |     |    |    |                   |    |    |                   |    |    | 6                                  | 33,3                          |
| 36                        |  | 1   | 3    |    |   |     |   | 3   |    |    |                   |    |    |                   |    |    | 7                                  | 42,9                          |
| 40                        |  | 2   | 4    |    |   |     |   |     |    |    |                   |    |    |                   |    |    | 6                                  |                               |
| 44                        |  |     |      |    |   |     |   | 1   |    |    |                   |    |    |                   |    |    | 1                                  | 100,0                         |
| 48                        |  |     |      |    |   |     |   |     |    |    |                   |    |    |                   |    |    |                                    |                               |
| 52                        |  |     |      |    |   |     |   |     |    |    |                   |    |    |                   |    |    |                                    |                               |
| 56                        |  |     |      |    |   |     |   |     |    |    |                   |    |    |                   |    |    |                                    |                               |
| Итого число стволов, шт.  | 7  | 8   | 14   |    |   | 3   |   | 4   |    |    |                   |    |    |                   |    |    | 36                                 |                               |
| Итого, % от числа стволов | 4,5  | 5,1 | 9,0  |    |   | 1,9 |   | 2,6 |    |    |                   |    |    |                   |    |    | 23,1                               | 4,5                           |
| Итого запас, кубм         | 3,9  | 6,9 | 13,8 |    |   | 2,4 |   | 5,7 |    |    |                   |    |    |                   |    |    | 32,5                               |                               |
| Итого, % от запаса        | 2,8  | 4,9 | 9,9  |    |   | 1,7 |   | 4,0 |    |    |                   |    |    |                   |    |    | 23,2                               | 5,7                           |

9.10.2007

Порода: **Ольха серая**

| Ступени толщины, см       | Количество деревьев по категориям состояния, шт. |      |     |    |   |    |   |    |    |    |                   |      |    |                   |    |    | Всего деревьев по ступеням толщины |                               |
|---------------------------|--|------|-----|----|---|----|---|----|----|----|-------------------|------|----|-------------------|----|----|------------------------------------|-------------------------------|
|                           | I  | II   | III | IV |   | V  |   | VI |    |    | ветровал, бурелом |      |    | аварийные деревья |    |    | шт.                                | в том числе подлежат рубке, % |
|                           |  |      |     | НЗ | З | НЗ | З | НЗ | З  | О  | НЗ                | З    | О  | НЗ                | З  | О  |                                    |                               |
| 1                         | 2  | 3    | 4   | 5  | 6 | 7  | 8 | 9  | 10 | 11 | 12                | 13   | 14 | 15                | 16 | 17 | 18                                 | 19                            |
| 8                         |  |      |     |    |   |    |   |    |    |    |                   |      |    |                   |    |    |                                    |                               |
| 12                        |  |      |     |    |   |    |   |    |    |    |                   |      |    |                   |    |    |                                    |                               |
| 16                        |  |      |     |    |   |    |   |    |    |    |                   |      |    |                   |    |    |                                    |                               |
| 20                        | 1  | 1    | 3   |    |   |    |   |    |    |    |                   | 2    |    |                   |    |    | 7                                  | 28,6                          |
| 24                        |  | 2    | 1   |    |   |    |   |    |    |    |                   | 5    |    |                   |    |    | 8                                  | 62,5                          |
| 28                        | 1  |      | 2   |    |   |    |   |    |    |    |                   | 4    |    |                   |    |    | 7                                  | 57,1                          |
| 32                        |  | 4    | 1   |    |   |    |   |    |    |    |                   | 3    |    |                   |    |    | 8                                  | 37,5                          |
| 36                        |  | 5    | 1   |    |   |    |   |    |    |    |                   | 4    |    |                   |    |    | 10                                 | 40,0                          |
| 40                        |  |      |     |    |   |    |   |    |    |    |                   |      |    |                   |    |    |                                    |                               |
| 44                        |  |      |     |    |   |    |   |    |    |    |                   |      |    |                   |    |    |                                    |                               |
| 48                        |  |      |     |    |   |    |   |    |    |    |                   |      |    |                   |    |    |                                    |                               |
| 52                        |  |      |     |    |   |    |   |    |    |    |                   |      |    |                   |    |    |                                    |                               |
| 56                        |  |      |     |    |   |    |   |    |    |    |                   |      |    |                   |    |    |                                    |                               |
| 60                        |  |      |     |    |   |    |   |    |    |    |                   |      |    |                   |    |    |                                    |                               |
| Итого число стволов, шт.  | 2  | 12   | 8   |    |   |    |   |    |    |    |                   | 18   |    |                   |    |    | 40                                 |                               |
| Итого, % от числа стволов | 1,3  | 7,7  | 5,1 |    |   |    |   |    |    |    |                   | 11,5 |    |                   |    |    | 25,6                               | 11,5                          |
| Итого запас, кубм         | 0,9  | 10,4 | 4,6 |    |   |    |   |    |    |    |                   | 12,6 |    |                   |    |    | 28,5                               |                               |
| Итого, % от запаса        | 0,7  | 7,4  | 3,3 |    |   |    |   |    |    |    |                   | 9,0  |    |                   |    |    | 20,4                               | 9,0                           |

Порода: **Осина**

| Ступени толщины, см       | Количество деревьев по категориям состояния, шт. |     |     |     |   |    |   |    |    |    |                   |    |    |                   |    |    | Всего деревьев по ступеням толщины |                               |      |
|---------------------------|--|-----|-----|-----|---|----|---|----|----|----|-------------------|----|----|-------------------|----|----|------------------------------------|-------------------------------|------|
|                           | I  | II  | III | IV  |   | V  |   | VI |    |    | ветровал, бурелом |    |    | аварийные деревья |    |    | шт.                                | в том числе подлежат рубке, % |      |
|                           |  |     |     | НЗ  | З | НЗ | З | НЗ | З  | О  | НЗ                | З  | О  | НЗ                | З  | О  |                                    |                               |      |
| 1                         | 2  | 3   | 4   | 5   | 6 | 7  | 8 | 9  | 10 | 11 | 12                | 13 | 14 | 15                | 16 | 17 | 18                                 | 19                            |      |
| 8                         |  |     |     |     |   |    |   |    |    |    |                   |    |    |                   |    |    |                                    |                               |      |
| 12                        |  |     |     |     |   |    |   |    |    |    |                   |    |    |                   |    |    |                                    |                               |      |
| 16                        |  | 2   |     |     |   |    |   |    |    |    |                   |    |    |                   |    |    |                                    | 2                             |      |
| 20                        |  |     | 1   |     |   |    |   |    |    |    |                   |    |    |                   |    |    |                                    | 1                             |      |
| 24                        |  | 1   | 1   | 2   |   |    |   |    |    |    |                   |    |    |                   |    |    |                                    | 4                             | 50,0 |
| 28                        |  | 2   | 3   | 2   |   |    |   |    |    |    |                   |    |    |                   |    |    |                                    | 7                             | 28,6 |
| 32                        |  |     | 1   | 4   |   |    |   |    |    |    |                   |    |    |                   |    |    |                                    | 5                             | 80,0 |
| 36                        |  |     | 1   |     |   |    |   |    |    |    |                   |    |    |                   |    |    |                                    | 1                             |      |
| 40                        |  |     |     |     |   |    |   |    |    |    |                   |    |    |                   |    |    |                                    |                               |      |
| 44                        |  |     |     |     |   |    |   |    |    |    |                   |    |    |                   |    |    |                                    |                               |      |
| 48                        |  |     |     |     |   |    |   |    |    |    |                   |    |    |                   |    |    |                                    |                               |      |
| 52                        |  |     |     |     |   |    |   |    |    |    |                   |    |    |                   |    |    |                                    |                               |      |
| 56                        |  |     |     |     |   |    |   |    |    |    |                   |    |    |                   |    |    |                                    |                               |      |
| 60                        |  |     |     |     |   |    |   |    |    |    |                   |    |    |                   |    |    |                                    |                               |      |
| Итого число стволов, шт.  |  | 5   | 7   | 8   |   |    |   |    |    |    |                   |    |    |                   |    |    | 20                                 |                               |      |
| Итого, % от числа стволов |  | 3,2 | 4,5 | 5,1 |   |    |   |    |    |    |                   |    |    |                   |    |    | 12,8                               | 5,1                           |      |
| Итого запас, кубм         |  | 2,2 | 5,1 | 6,3 |   |    |   |    |    |    |                   |    |    |                   |    |    | 13,6                               |                               |      |
| Итого, % от запаса        |  | 1,6 | 3,7 | 4,5 |   |    |   |    |    |    |                   |    |    |                   |    |    | 9,7                                | 4,5                           |      |

*Г. Лавров*



## Итоговая

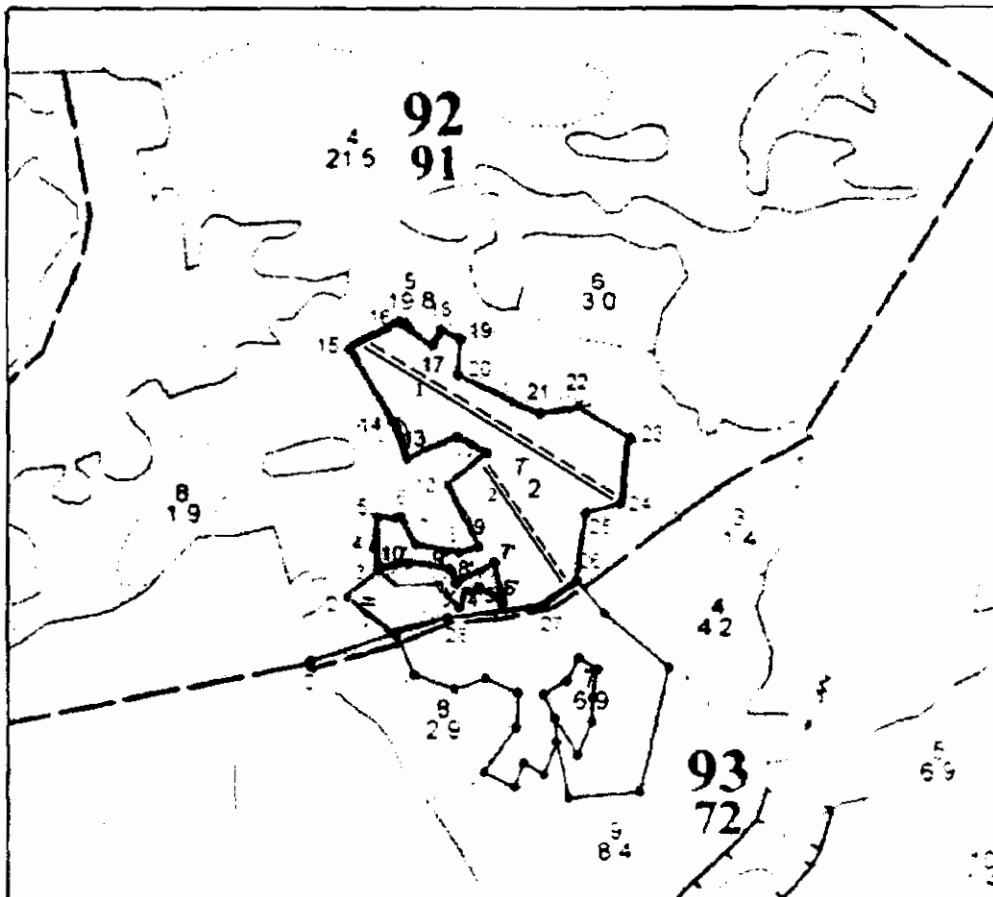
| Ступени толщины,<br>см    | Количество деревьев по категориям состояния, шт. |      |      |      |   |      |   |      |    |    |                   |    |    |                   |    |    | Всего деревьев по ступеням |                               |
|---------------------------|--|------|------|------|---|------|---|------|----|----|-------------------|----|----|-------------------|----|----|----------------------------|-------------------------------|
|                           | I  | II   | III  | IV   |   | V    |   | VI   |    |    | ветровал, бурелом |    |    | аварийные деревья |    |    | шт.                        | в том числе подлежат рубке, % |
|                           |  |      |      | НЗ   | З | НЗ   | З | НЗ   | З  | О  | НЗ                | З  | О  | НЗ                | З  | О  |                            |                               |
| 1                         | 2  | 3    | 4    | 5    | 6 | 7    | 8 | 9    | 10 | 11 | 12                | 13 | 14 | 15                | 16 | 17 | 18                         | 19                            |
| 8                         |  |      |      |      |   |      |   |      |    |    |                   |    |    |                   |    |    |                            |                               |
| 12                        |  |      |      |      |   |      |   |      |    |    |                   |    |    |                   |    |    |                            |                               |
| 16                        | 2  | 4    | 2    |      |   |      |   |      |    |    |                   |    |    |                   |    |    | 8                          |                               |
| 20                        | 2  | 4    | 8    | 1    |   |      |   |      |    |    | 2                 |    |    |                   |    |    | 17                         | 17,6                          |
| 24                        | 4  | 3    | 6    | 4    |   | 3    |   |      |    |    | 5                 |    |    |                   |    |    | 25                         | 48,0                          |
| 28                        | 2  | 6    | 10   | 4    |   |      |   |      |    |    | 4                 |    |    |                   |    |    | 26                         | 30,8                          |
| 32                        | 3  | 4    | 5    | 8    |   | 3    |   | 1    |    |    | 5                 |    |    |                   |    |    | 29                         | 58,6                          |
| 36                        |  | 9    | 6    | 3    |   | 1    |   | 4    |    |    | 5                 |    |    |                   |    |    | 28                         | 46,4                          |
| 40                        |  | 2    | 6    | 2    |   | 2    |   | 3    |    |    | 2                 |    |    |                   |    |    | 17                         | 52,9                          |
| 44                        |  |      |      | 3    |   | 1    |   | 1    |    | 1  |                   |    |    |                   |    |    | 6                          | 100,0                         |
| 48                        |  |      |      |      |   |      |   |      |    |    |                   |    |    |                   |    |    |                            |                               |
| 52                        |  |      |      |      |   |      |   |      |    |    |                   |    |    |                   |    |    |                            |                               |
| 56                        |  |      |      |      |   |      |   |      |    |    |                   |    |    |                   |    |    |                            |                               |
| 60                        |  |      |      |      |   |      |   |      |    |    |                   |    |    |                   |    |    |                            |                               |
| Итого число стволов, шт.  | 13   | 32   | 43   | 25   |   | 10   |   | 10   |    |    | 23                |    |    |                   |    |    | 156                        | 68                            |
| Итого, % от числа стволов | 8,3  | 20,5 | 27,6 | 16,0 |   | 6,4  |   | 6,4  |    |    | 14,7              |    |    |                   |    |    | 100                        | 43,5                          |
| Итого запас, кубм         | 7,1  | 25,1 | 34,6 | 27,1 |   | 11,3 |   | 15,3 |    |    | 19,4              |    |    |                   |    |    | 139,9                      | 73,1                          |
| Итого, % от запаса        | 5,1  | 18,0 | 24,7 | 19,4 |   | 8,1  |   | 10,9 |    |    | 13,9              |    |    |                   |    |    | 100                        | 52,3                          |

Примечание: НЗ - незаселенное, З - заселенное, О - отработанное вредителями.  
Средняя по породе: Ель-3,9; Береза-3; Ольха серая-3,5; Осина-3,3

*Р. Л. Л. Л.*

Абрис участка

М 1:10000 **Чертеж отвода делянки** под сплошную санитарную рубку  
Торопецкое лесничество, **Речанское участковое лесничество Кв.92 дел.2** Площадь 8,4  
**га выдел 7** на 2017 год *Магнитное склонение восточное 10 градусов*



|     |               |               |       |     |
|-----|---------------|---------------|-------|-----|
| 0-1 | N56°30'59,69" | E31°50'01,89" | СВ:62 | 124 |
| 1-2 | N56°31'00,86" | E31°50'08,74" | СЗ:63 | 84  |
| 2-3 | N56°31'02,63" | E31°50'04,71" | СВ:40 | 56  |
| 3-4 | N56°31'03,66" | E31°50'07,71" | СЗ:19 | 33  |
| 4-5 | N56°31'04,91" | E31°50'06,88" | СЗ:3  | 43  |
| 5-6 | N56°31'06,21" | E31°50'07,01" | СВ:77 | 31  |
| 6-7 | N56°31'06,36" | E31°50'09,09" | ЮВ:39 | 44  |
| 7-8 | N56°31'05,09" | E31°50'10,93" | ЮВ:89 | 60  |
| 8-9 | N56°31'04,92" | E31°50'14,29" | СВ:64 | 28  |

*Гладков*

|       |               |               |  |       |  |     |
|-------|---------------|---------------|--|-------|--|-----|
| 9-10  | N56°31'05,23" | E31°50'15,75" |  | C3:36 |  | 96  |
| 10-11 | N56°31'07,94" | E31°50'12,78" |  | CB:41 |  | 71  |
| 11-12 | N56°31'09,23" | E31°50'15,70" |  | C3:72 |  | 47  |
| 12-13 | N56°31'10,09" | E31°50'13,24" |  | Ю3:56 |  | 76  |
| 13-14 | N56°31'08,82" | E31°50'09,93" |  | C3:32 |  | 56  |
| 14-15 | N56°31'10,64" | E31°50'08,36" |  | C3:40 |  | 116 |
| 15-16 | N56°31'13,83" | E31°50'05,14" |  | CB:52 |  | 81  |
| 16-17 | N56°31'14,89" | E31°50'09,15" |  | ЮВ:62 |  | 54  |
| 17-18 | N56°31'13,69" | E31°50'12,15" |  | CB:16 |  | 24  |
| 18-19 | N56°31'14,37" | E31°50'12,73" |  | ЮВ:75 |  | 32  |
| 19-20 | N56°31'13,96" | E31°50'14,05" |  | ЮВ:6  |  | 49  |
| 20-21 | N56°31'12,24" | E31°50'14,21" |  | ЮВ:75 |  | 125 |
| 21-22 | N56°31'10,53" | E31°50'20,79" |  | CB:70 |  | 55  |
| 22-23 | N56°31'11,05" | E31°50'23,28" |  | ЮВ:69 |  | 86  |
| 23-24 | N56°31'09,12" | E31°50'27,70" |  | ЮВ:1  |  | 93  |
| 24-25 | N56°31'06,60" | E31°50'27,07" |  | Ю3:64 |  | 50  |
| 25-26 | N56°31'06,29" | E31°50'24,51" |  | ЮВ:2  |  | 94  |
| 26-27 | N56°31'03,01" | E31°50'23,45" |  | Ю3:44 |  | 60  |
| 27-28 | N56°31'01,94" | E31°50'20,26" |  | Ю3:73 |  | 134 |
| 28-1  | N56°31'01,59" | E31°50'12,84" |  | Ю3:63 |  | 75  |

НЭП-1-0,5га

|       |       |    |        |       |    |
|-------|-------|----|--------|-------|----|
| 3-1'  | ЮВ:62 | 39 | 6'-7'  | C3:21 | 57 |
| 1'-2' | CB:75 | 52 | 7'-8'  | Ю3:52 | 61 |
| 2'-3' | ЮВ:54 | 42 | 8'-9'  | C3:33 | 21 |
| 3'-4' | CB:15 | 24 | 9'-10' | Ю3:89 | 59 |
| 4'-5' | CB:62 | 19 | 10'-3  | Ю3:64 | 43 |
| 5'-6' | ЮВ:66 | 39 |        |       |    |

| № выдела | Ленты (круговой площадки) перечеа |          |           |           |             |
|----------|-----------------------------------|----------|-----------|-----------|-------------|
|          | № ленты (площадки)                | длина, м | ширина, м | радиус, м | площадь, га |
| 7        | 1                                 | 400      | 10        |           | 0,4         |
|          | 2                                 | 200      | 10        |           | 0,2         |
|          |                                   |          |           |           | итого : 0,6 |

Условные обозначения — граница участка == пробная площадь

Исполнитель работ по проведению лесопатологического обследования:

Ф.И.О. Егоров В.Г.

Подпись

*Егоров В.Г.*

Дата составления документа

25.10.2017

Телефон

52-31-93