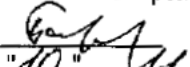


"УТВЕРЖДАЮ"  
Министр лесного хозяйства  
Тверской области

  
Барышков В.В.  
"10" 11 2017 г.

Акт  
лесопатологического обследования № 811  
лесных насаждений Торопецкого лесничества (лесопарка)  
Тверской области (субъекта Российской Федерации)

Способ лесопатологического обследования:

1. Визуальный
2. Инструментальный

Место проведения

Участковое лесничество	Урочище (дача)	Квартал (кварталы)	Выдел (выделы)	Площадь, га
Западнодвинское		231	8	4,5

Лесопатологическое обследование проведено на общей площади 4,5 га.

**1. Визуальное лесопатологическое обследование.\***

- Наземное                       Дистанционное

1.1. На площади 4,5 га фактическая таксационная характеристика лесного насаждения соответствует (не соответствует) таксационному описанию (нужное подчеркнуть).

Причины несоответствия \_\_\_\_\_

Список участков с выявленными несоответствиями приведен в приложении 1 к настоящему Акту.

1.2. Лесные насаждения с нарушенной и утраченной устойчивостью выявлены на площади 3,2 га:

Участковое лесничество	Урочище (дача)	Площадь, га		Причина ослабления (гибели)
		с нарушенной устойчивостью	с утраченной устойчивостью	
Западнодвинское			3,2	466
	Итого		3,2	

Состояние обследованных лесных насаждений приведено в приложениях 1.1-1.4 к Акту в зависимости от метода проведения ЛПО.

1.3. В обследованных лесных участках прогнозируется:

Прогноз	Площадь, га
Ослабление лесных насаждений	
Усыхание лесных насаждений различной степени	
Развитие очагов вредных организмов	

1.4. Обнаружено загрязнение лесного участка отходами и выбросами:

- Промышленными                       Бытовыми

Вид загрязнения	Размеры загрязнения			Объем, кубм	Площадь загрязнения
	длина, м	ширина, м	высота, м		

**ЗАКЛЮЧЕНИЕ**

Оценка текущего санитарного и лесопатологического состояния лесных насаждений, назначенные профилактические мероприятия по защите лесов, агитационные мероприятия:

**В квартале № 231 выделе № 8 площадь 3,2 участковое лесничество Западнодвинское**

**наблюдается усыхание насаждения, необходимо проведение инструментального лесопатологического обследования, на оставшейся площади выдела 1,3 га мероприятия не назначаются**

Исполнитель работ по проведению лесопатологического обследования:

ФИО инженер-лесопатолог Егоров В.Г.

Подпись \_\_\_\_\_

Дата обследования \_\_\_\_\_

04.08.2017

\*Раздел включается в акт, в случае проведения лесопатологического обследования визуальным способом.

2. Инструментальное обследование лесного участка.\*

2.1. Фактическая таксационная характеристика лесного насаждения соответствует  
 (не соответствует) (нужное подчеркнуть) таксационному описанию. Причины несоответствия:

Ведомость лесных участков с выявленными несоответствиями таксационным описаниям  
 приведена в приложении 1 к Акту.

2.2. Состояние насаждений: с нарушенной устойчивостью   
 с утраченной устойчивостью

причины повреждения:  
Губка корневая

стволовыми вредителями:

Вид вредителя	Порода	Встречаемость (% заселенных деревьев)	Степень заселения (слабая, средняя, сильная)

Повреждено огнём:

Вид пожара	Порода	Состояние корневых лап		Состояние корневой шейки		Подсушивание луба	
		% поврежденных огнём корней	% деревьев с данным повреждением см	ожог корневой шейки по окружности (1/4; 2/4; 3/4; более 3/4)	% деревьев с данным повреждением см	по окружности (1/4; 2/4; 3/4; более 3/4)	% деревьев с данным повреждением см

Поражено болезнями:

Вид	Порода	Встречаемость (% заражённых деревьев)	Степень повреждения (слабая, средняя, сильная)
<b>Губка корневая</b>	<b>Ель</b>	<b>9</b>	

2.3. Выборке подлежит 38,6 % от запаса 23,2 % деревьев,

в том числе:

ослабленных	_____ %,	(причины назначения)	_____ ;
сильно ослабленных	_____ %,	(причины назначения)	_____ ;
усыхающих	<u>29,5</u> %,	(причины назначения)	<u>466</u> ;
свежего сухостоя	<u>4,7</u> %,		
свежего ветровала:	_____ %,		
свежего бурелома	_____ %,		
старого ветровала:	_____ %,		
старого бурелома	_____ %,		
старого сухостоя	<u>4,4</u> %,		
аварийных	_____ %.		

466 - Губка корневая

2.4. Полнота лесного насаждения после уборки деревьев, подлежащих рубке, составит  
 Критическая полнота для данной категории лесных насаждений составляет

0,4  
0,5  
*Горюхов*

## ЗАКЛЮЧЕНИЕ

С целью предотвращения негативных процессов или снижения ущерба от их воздействия назначено:

Участковое лесничество	Урочище (дача)	Квартал	Выдел	Площадь выдела, га	Вид мероприятия	Площадь мероприятия, га	Порода	Запас на выдел, куб.м	Крайние сроки проведения
Западнодвинское		231	8	4,5	ССР	3,2	Е	704	2017

Ведомость перечета деревьев, назначенных в рубку, и лесного участка прилагаются (приложение 2 и 3 к Акту).

Меры по обеспечению возобновления:

**Искусственное лесовосстановление**

Мероприятия, необходимые для предупреждения повреждения или поражения смежных насаждений

Сведения для расчета степени повреждения:

год образования старого сухостоя	<u>Прошлые года</u>	:
основная причина повреждения древесины	<u>466</u>	:
дата проведения обследований	<u>04.08.2017</u>	:

Исполнитель работ по проведению лесопатологического обследования:

ФИО	<u>Егоров В.Г.</u>
Должность	<u>инженер-лесопатолог</u>
Организация	<u>ГБУ «ЛПЦ - Тверьлес»</u>

Подпись 

\* Раздел включается в акт в случае проведения лесопатологического обследования обследования инструментальным способом.



## Ведомость перечета деревьев, назначенных в рубку

ВРЕМЕННАЯ ПРОБНАЯ ПЛОЩАДЬ № \_\_\_\_\_

Субъект РФ Тверская область

Лесничество (лесопарк) Торопецкое Уч.лесничество Западнодвинское

Квартал 231 Выдел 8 Площадь, 3,2 га,

Номер очага вредных организмов \_\_\_\_\_ Размер пробной площади 0,3 га,  
ленточный перечет

Таксационная характеристика:

тип леса ЕКИС состав 9Е1Б возраст 75 бонитет 1

полнота 0,6 запас на га 220 возобновление \_\_\_\_\_

Время и причина ослабления насаждения: \_\_\_\_\_ Прошлые года

Губка корневая

Тип очага вредных организмов: \_\_\_\_\_ эпизодический, хронический (подчеркнуть)

Фаза развития очага: \_\_\_\_\_ начальная, нарастания численности, собственно вспышка, кризис  
(подчеркнуть)

Состояние лесного насаждения, намечаемые мероприятия: \_\_\_\_\_ сильно ослабленное

ССР

Средневзвешенная категория состояния насаждения составляет \_\_\_\_\_ 3,2

ССР - сплошная санитарная рубка

Исполнитель работ по проведению лесопатологического обследования:

Дата составления документа: 23.10.2017 Телефон 52-31-93

ФИО Егоров В.Г. Подпись 

Должность инженер-лесопатолог

Организация ГБУ «ЛПЦ - Тверь.лес»

## ВЕДОМОСТЬ ПЕРЕЧЕТА ДЕРЕВЬЕВ

Порода: Ель

Ступени толщины, см	Количество деревьев по категориям состояния, шт.																Всего деревьев по ступеням толщины	
	I	II	III	IV		V		VI			ветровал, бурелом			аварийные деревья			шт.	в том числе подлежат рубке, %
				НЗ	З	НЗ	З	НЗ	З	О	НЗ	З	О	НЗ	З	О		
1	2	3	4	5	6	7	8	9	10	11	12	13	14	15	16	17	18	19
8																		
12	2	2															4	
16	3	4	5			3											15	20,0
20	8	3	4			1		2									18	16,7
24		6	9			3		1									19	21,1
28			7			1		1									9	22,2
32			4	6				1									11	63,6
36		4		1													5	20,0
40				2													2	100,0
44				4													4	100,0
48																		
52																		
56																		
60																		
Итого число стволов, шт.	13	19	29	13		8		5									87	
Итого, % от числа стволов	11,6	17,0	25,9	11,6		7,1		4,5									77,7	23,2
Итого запас, кбм	3	10	16	19		3		3									55	
Итого, % от запаса	4,9	15,5	24,2	29,5		4,7		4,4									83,2	38,6

Порода: Береза

Ступени толщины, см	Количество деревьев по категориям состояния, шт.																Всего деревьев по ступеням толщины	
	I	II	III	IV		V		VI			ветровал, бурелом			аварийные деревья			шт.	в том числе подлежат рубке, %
				НЗ	З	НЗ	З	НЗ	З	О	НЗ	З	О	НЗ	З	О		
1	2	3	4	5	6	7	8	9	10	11	12	13	14	15	16	17	18	19
8																		
12																		
16		4															4	
20		7															7	
24	4	5	1														10	
28		2															2	
32																		
36																		
40			2														2	
44																		
48																		
52																		
56																		
Итого число стволов, шт.	4	18	3														25	
Итого, % от числа стволов	3,6	16,1	2,7														22,3	
Итого запас, кбм	1,7	6,1	3,3														11,1	
Итого, % от запаса	2,6	9,2	4,9														16,8	

Елюров

## Итоговая

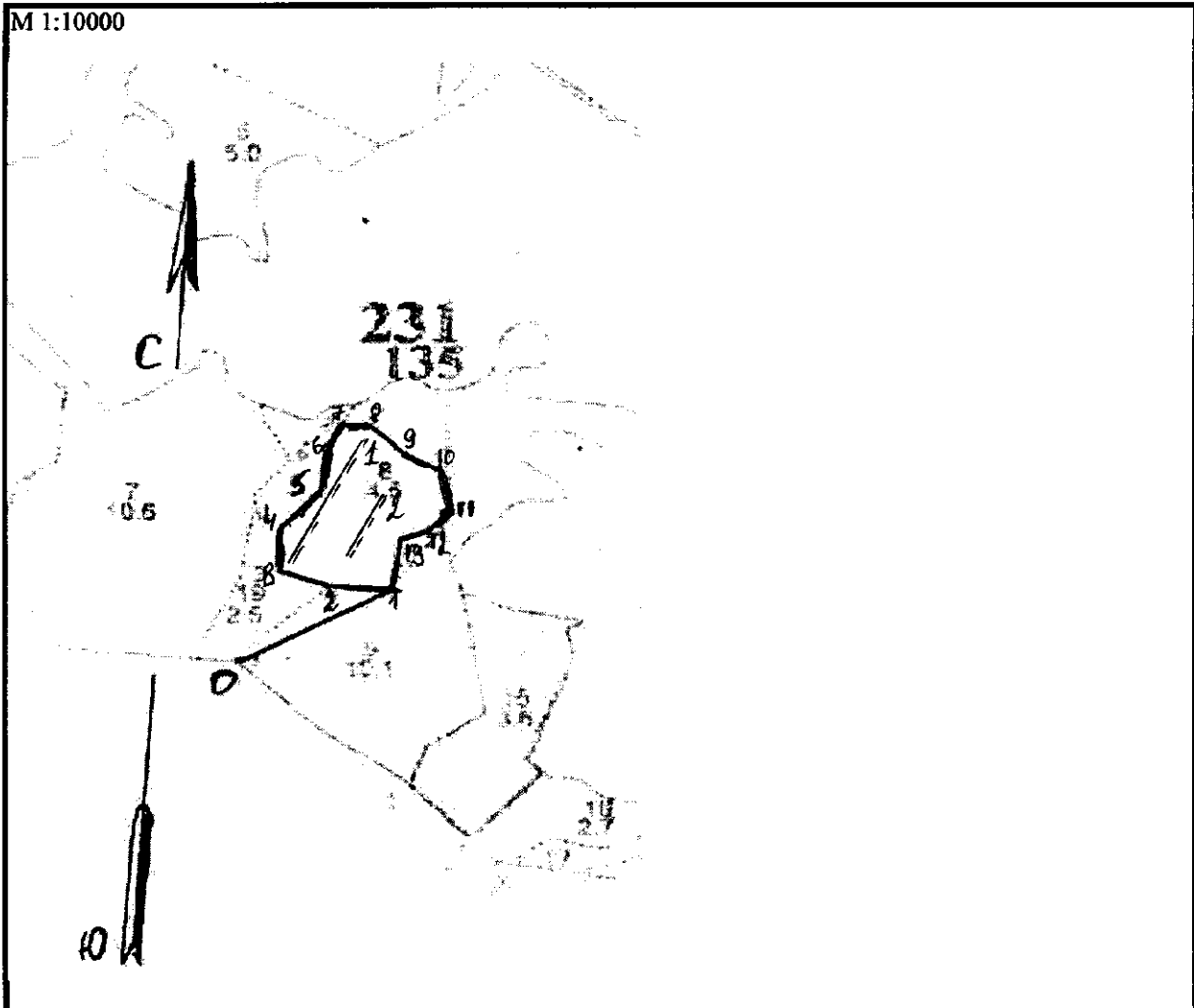
Ступени толщины, см	Количество деревьев по категориям состояния, шт.																Всего деревьев по ступеням	
	I	II	III	IV		V		VI			ветровал, бурелом			аварийные деревья			шт.	в том числе подлежат рубке, %
				НЗ	З	НЗ	З	НЗ	З	О	НЗ	З	О	НЗ	З	О		
	2	3	4	5	6	7	8	9	10	11	12	13	14	15	16	17	18	19
8																		
12	2	2															4	
16	4	12	5			3											24	12,5
20	10	15	4			1		2									32	9,4
24	7	18	11	1		3		1									41	12,2
28	1	9	10	3		1		1									25	20,0
32		4	7	8				1									20	45,0
36		13	2	1													16	6,3
40			2	2													4	50,0
44				4													4	100,0
48																		
52																		
56																		
60																		
Итого число стволов, шт.	17	37	32	13		8		5									170	26
Итого, % от числа стволов	10,0	21,8	18,8	17,0		7,8		8,5									100	23,2
Итого запас, кубм	5,0	16,3	19,2	19,5		3,1		2,9									66,0	25,5
Итого, % от запаса	7,5	24,8	29,1	29,5		4,7		4,4									100	38,6

Примечание: НЗ - незаселенное, З - заселенное, О - отработанные вредителями.  
Средняя по породе: Ель-3,3; Береза-2,1

*Рубев*



Западнодвинское участковое лесничество (по д. Западнодвинское), квартал 231 выдела 8 общая  
площадь 3,2га



№ выдела	Ленты (круговой площадки) перечета				
	№ ленты (площадки)	длина, м	ширина, м	радиус, м	площадь, га
8	1	200	10		0,3
	2	100	10		

Номера точек	Координаты		Румбы линий	Длина, м
0-1			СЗ: 57°	215
1-2	N 56° 38.144	E 031° 54.340	СЗ: 90°	93
2-3	N 56° 38.146	E 031° 54.266	СЗ: 85°	44
3-4	N 56° 38.164	E 031° 54.200	СЗ: 10°	78
4-5	N 56° 38.190	E 031° 54.203	СВ: 48°	79
5-6	N 56° 38.227	E 031° 54.254	СЗ: 11°	45
6-7	N 56° 38.267	E 031° 54.266	СВ: 23°	58
7-8	N 56° 38.290	E 031° 54.296	СВ: 85°	20
8-9	N 56° 38.291	E 031° 54.341	ЮВ: 54°	62
9-10	N 56° 38.271	E 031° 54.375	ЮВ: 71°	54
10-11	N 56° 38.235	E 031° 54.396	ЮВ: 26°	57
11-12	N 56° 38.205	E 031° 54.414	ЮЗ: 40°	53
12-13	N 56° 38.191	E 031° 54.375	ЮЗ: 66°	32
13-1	N 56° 38.182	E 031° 54.346	ЮЗ: 9°	60

Условные обозначения:

--- визиры;

— границы выделов

Исполнитель работ по проведению лесопатологического обследования:

Ф.И.О.

*Евсеев В.Т.*

Подпись

Дата составления документа

23.10.2017

Телефон

*Евсеев*  
52-91-93