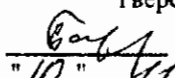


"УТВЕРЖДАЮ"
Министр лесного хозяйства
Тверской области
 Барышков В.В.
"10" 11 2017 г.

Акт
лесопатологического обследования № 810
лесных насаждений Торопецкого лесничества (лесопарка)
Тверской области (субъекта Российской Федерации)

Способ лесопатологического обследования:

1. Визуальный
2. Инструментальный

Место проведения

Участковое лесничество	Урочище (дача)	Квартал (кварталы)	Выдел (выделы)	Площадь, га
Западнодвинское		231	6	6,2

Лесопатологическое обследование проведено на общей площади 6,2 га.

1. **Визуальное лесопатологическое обследование.***

Наземное Дистанционное

1.1. На площади 6,2 га фактическая таксационная характеристика лесного насаждения соответствует (не соответствует) таксационному описанию (нужное подчеркнуть).

Причины несоответствия _____

Список участков с выявленными несоответствиями приведен в приложении I к настоящему Акту.

1.2. Лесные насаждения с нарушенной и утраченной устойчивостью выявлены на площади 4,8 га:

Участковое лесничество	Урочище (дача)	Площадь, га		Причина ослабления (гибели)
		с нарушенной устойчивостью	с утраченной устойчивостью	
Западнодвинское			4,8	466
		Итого	4,8	

Состояние обследованных лесных насаждений приведено в приложениях 1.1-1.4 к Акту в зависимости от метода проведения ЛПО.

1.3. В обследованных лесных участках прогнозируется:

Прогноз	Площадь, га
Ослабление лесных насаждений	
Усыхание лесных насаждений различной степени	
Развитие очагов вредных организмов	

1.4. Обнаружено загрязнение лесного участка отходами и выбросами:

Промышленными Бытовыми

Вид загрязнения	Размеры загрязнения			Объем, кубм	Площадь загрязнения
	длина, м	ширина, м	высота, м		

ЗАКЛЮЧЕНИЕ

Оценка текущего санитарного и лесопатологического состояния лесных насаждений, назначенные профилактические мероприятия по защите лесов, агитационные мероприятия:

В квартале № 231 выделе № 6 площадь 4,8 участковое лесничество Западнодвинское

наблюдается усыхание насаждения, необходимо проведение инструментального лесопатологического обследования, на оставшейся площади выдела 1,4 га мероприятия не назначаются

Исполнитель работ по проведению лесопатологического обследования:

ФИО инженер-лесопатолог Егоров В.Г.

Подпись _____

Дата обследования _____

04.08.2017

*Раздел включается в акт, в случае проведения лесопатологического обследования визуальным способом.

2. Инструментальное обследование лесного участка.*

2.1. Фактическая таксационная характеристика лесного насаждения соответствует
 (не соответствует) (нужное подчеркнуть) таксационному описанию. Причины несоответствия:

Ведомость лесных участков с выявленными несоответствиями таксационным описаниям
 приведена в приложении 1 к Акту.

2.2. Состояние насаждений: с нарушенной устойчивостью
 с утраченной устойчивостью

причины повреждения:

Губка корневая

стволовыми вредителями:

Вид вредителя	Порода	Встречаемость (% заселенных деревьев)	Степень заселения (слабая, средняя, сильная)

Повреждено огнём:

Вид пожара	Порода	Состояние корневых лап		Состояние корневой шейки		Подсушивание луба	
		% поврежденных огнём корней	% деревьев с данным повреждением	ожог корневой шейки по окружности (1/4; 2/4; 3/4; более 3/4)	% деревьев с данным повреждением	по окружности (1/4; 2/4; 3/4; более 3/4)	% деревьев с данным повреждением

Поражено болезнями:

Вид	Порода	Встречаемость (% заражённых деревьев)	Степень повреждения (слабая, средняя, сильная)
Губка корневая	Ель	4	единичная

2.3. Выборке подлежит 56,3 % от запаса 39,1 % деревьев,

в том числе:

ослабленных	_____ %,	(причины назначения)	_____ ;
сильно ослабленных	_____ %,	(причины назначения)	_____ ;
усыхающих	<u>20,0</u> %,	(причины назначения)	<u>466</u> ;
свежего сухостоя	<u>21,9</u> %,		
свежего ветровала:	<u>12,2</u> %,		
свежего бурелома	_____ %,		
старого ветровала:	_____ %,		
старого бурелома	_____ %,		
старого сухостоя	<u>2,2</u> %,		
аварийных	_____ %.		

466 - Губка корневая

2.4. Полнота лесного насаждения после уборки деревьев, подлежащих рубке, составит
 Критическая полнота для данной категории лесных насаждений составляет

0,5 0,3

Владимир

ЗАКЛЮЧЕНИЕ

С целью предотвращения негативных процессов или снижения ущерба от их воздействия назначено:

Участковое лесничество	Урочище (дача)	Квартал	Выдел	Площадь выдела, га	Вид мероприятия	Площадь мероприятия, га	Порода	Запас на выдел, куб.м	Крайние сроки проведения
Западнодвинское		231	6	6,2	ССР	4,8	Е,Б	1200	2017

Ведомость перечета деревьев, назначенных в рубку, и лесного участка прилагаются (приложение 2 и 3 к Акту).

Меры по обеспечению возобновления:

Искусственное лесовосстановление

Мероприятия, необходимые для предупреждения повреждения или поражения смежных насаждений

Сведения для расчета степени повреждения:

год образования старого сухостоя	<u>Прошлые года</u>	:
основная причина повреждения древесины	<u>466</u>	:
дата проведения обследований	<u>04.08.2017</u>	:

Исполнитель работ по проведению лесопатологического обследования:

ФИО Егоров В.Г.
Должность инженер-лесопатолог
Организация ГБУ «ЛПЦ - Тверьлес»

Подпись 

* Раздел включается в акт в случае проведения лесопатологического обследования обследования инструментальным способом.

Результаты проведения лесопатологического обследования лесных насаждений за 04.08.2017 г.

Субъект Российской Федерации
Участковое лесничество

Тверская область
Западнодвинское

Лесничество (лесопарк)
Урочища (лесная дача)

Торопецкое

№ квартала	№ выдела	Площадь выдела, га	Целевое назначение лесов	Категория защитных лесов	№ выдела	Площадь лесопатологического выдела, га	Таксационная характеристика										Число деревьев на пробе, шт.	Распределение запаса насаждения по категориям состояния деревьев, %										Признаки повреждения деревьев	Доля поврежденных деревьев, %	Причина ослабления, повреждения	Подлежит рубке, %	Назначенные мероприятия				
							состав	порода	возраст	средняя высота, м	средний диаметр, см	тип леса	полнота	бонитет	запас, км/га	без признаков ослабления		ослабленные	сильно ослабленные	ухаживаемые	свежий сухой	старый сухой	свежий ветровал	старый ветровал	свежий бурелом	старый бурелом	вазариные деревья					29	30	31	32	33
1	2	3	4	5	6	7	8	9	10	11	12	13	14	15	16	17	18	19	20	21	22	23	24	25	26	27	28	29	30	31	32	33	34	вид	площадь, га	
231	6	6,2	эксплуатационные леса		1	4,8	9Е	75	23	24	ЕКИС	0,6	0,6	1	250	128	17,0	3,6	14,9	20,0	21,9	2,2	12,2				503	29,6	466	44,1	ССР		4,8			
							1Б									41	1,3	4,5	2,4								832	9,5		12,2						
Итого																169	18,3	8,1	17,3	20,0	21,9	2,2	12,2					39,1		56,3						

Показатели, не соответствующие таксационному описанию отмечаются "+".
Исполнитель работ по проведению лесопатологического обследования:

ФИО Егоров В.Г. Подпись
Должность инженер-лесопатолог
Организация ГБУ «ЛПЦ - Тверьлес»
Дата составления документа 23.10.2017 Телефон 52-31-93

466 - Губка корневая
503 - Деревьями хвоя, листья (патологическая) (51-75%)
832 - Наличие гнили

Ведомость перечета деревьев, назначенных в рубку
ВРЕМЕННАЯ ПРОБНАЯ ПЛОЩАДЬ № _____

Субъект РФ Тверская область
Лесничество (лесопарк) Торопецкое Уч.лесничество Западновдвинское
Квартал 231 Выдел 6 Площадь, 4,8 га,
Номер очага вредных организмов _____ Размер пробной площади 0,5 га,
ленточный перечет

Таксационная характеристика:

тип леса ЕКИС состав 9Е1Б возраст 75 бонитет 1
полнота 0,6 запас на га 250 возобновление _____

Время и причина ослабления насаждения: _____ Прошлые года

Губка корневая

Тип очага вредных организмов: _____ эпизодический, хронический (подчеркнуть)

Фаза развития очага: _____ начальная, нарастания численности, собственно вспышка, кризис
(подчеркнуть)

Состояние лесного насаждения, намечаемые мероприятия: _____ сильно ослабленное

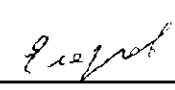
ССР

Средневзвешенная категория состояния насаждения составляет _____ 3,4

ССР - сплошная санитарная рубка

Исполнитель работ по проведению лесопатологического обследования:

Дата составления документа: _____ 23.10.2017 Телефон _____ 52-31-93

ФИО _____ Егоров В.Г. Подпись _____ 
Должность _____ инженер-лесопатолог
Организация _____ ГБУ «ЛПЦ - Тверьлес»

ВЕДОМОСТЬ ПЕРЕЧЕТА ДЕРЕВЬЕВ

Порода: **Ель**

Ступени толщины, см	Количество деревьев по категориям состояния, шт.															Всего деревьев по ступеням толщины		
	I	II	III	IV		V		VI			ветровал, бурелом			аварийные деревья			шт.	в том числе подлежат рубке, %
				НЗ	З	НЗ	З	НЗ	З	О	НЗ	З	О	НЗ	З	О		
1	2	3	4	5	6	7	8	9	10	11	12	13	14	15	16	17	18	19
8																		
12	2	2															4	
16	3	4	5														12	
20	8	3	4	6		3		2									26	42,3
24	8	6	9	4		1		1									29	20,7
28	1		7	1		3		1									13	38,5
32	1		8	6		1		1									17	47,1
36	1					4											5	80,0
40	2					5											7	71,4
44	3			1		5											9	66,7
48	1			3													4	75,0
52				2													2	100,0
56																		
60																		
Итого число стволов, шт.	30	15	33	23		22		5									128	
Итого, % от числа стволов	17,8	8,9	19,5	13,6		13,0		3,0									75,7	29,6
Итого запас, кубм	23	5	20	27		29		3									107	
Итого, % от запаса	17,0	3,6	14,9	20,0		21,9		2,2									79,5	44,1

Порода: **Береза**

Ступени толщины, см	Количество деревьев по категориям состояния, шт.															Всего деревьев по ступеням толщины		
	I	II	III	IV		V		VI			ветровал, бурелом			аварийные деревья			шт.	в том числе подлежат рубке, %
				НЗ	З	НЗ	З	НЗ	З	О	НЗ	З	О	НЗ	З	О		
1	2	3	4	5	6	7	8	9	10	11	12	13	14	15	16	17	18	19
8																		
12																		
16		4															4	
20		7															7	
24	4	5	1														10	
28		2															5	60,0
32												3					5	100,0
36												5					5	100,0
40												4					4	100,0
44												3					5	60,0
48												1					1	100,0
52																		
56																		
Итого число стволов, шт.	4	18	3								16						41	
Итого, % от числа стволов	2,4	10,7	1,8								9,5						24,3	9,5
Итого запас, кубм	1,7	6,1	3,3								16,4						27,5	
Итого, % от запаса	1,3	4,5	2,4								12,2						20,5	12,2

Итоговая

Ступени толщины, см	Количество деревьев по категориям состояния, шт.																Всего деревьев по ступеням	
	I	II	III	IV		V		VI			ветровал, бурелом			аварийные деревья			шт.	в том числе подлежат рубке, %
				НЗ	З	НЗ	З	НЗ	З	О	НЗ	З	О	НЗ	З	О		
1	2	3	4	5	6	7	8	9	10	11	12	13	14	15	16	17	18	19
8																		
12	2	2															4	
16	4	12	5														21	
20	10	15	4	6		3		2									40	27,5
24	15	18	11	5		1		1									51	13,7
28	2	9	10	4		3		1			3						32	34,4
32	1	4	11	8		1		1			5						31	48,4
36	1	9	2			4					4						20	40,0
40	2		2			5					3						12	66,7
44	3			1		5					1						10	70,0
48	1			3													4	75,0
52				2													2	100,0
56																		
60																		
Итого число стволов, шт.	34	33	36	23		22		5			16						227	66
Итого, % от числа стволов	15,0	14,5	15,9	13,6		4,7		3,0			9,5						100	30,8
Итого запас, кубм	24,6	10,9	23,3	26,9		29,4		2,9			16,4						134,4	39,1
Итого, % от запаса	18,3	8,1	17,3	20,0		21,9		2,2			12,2						100	56,3

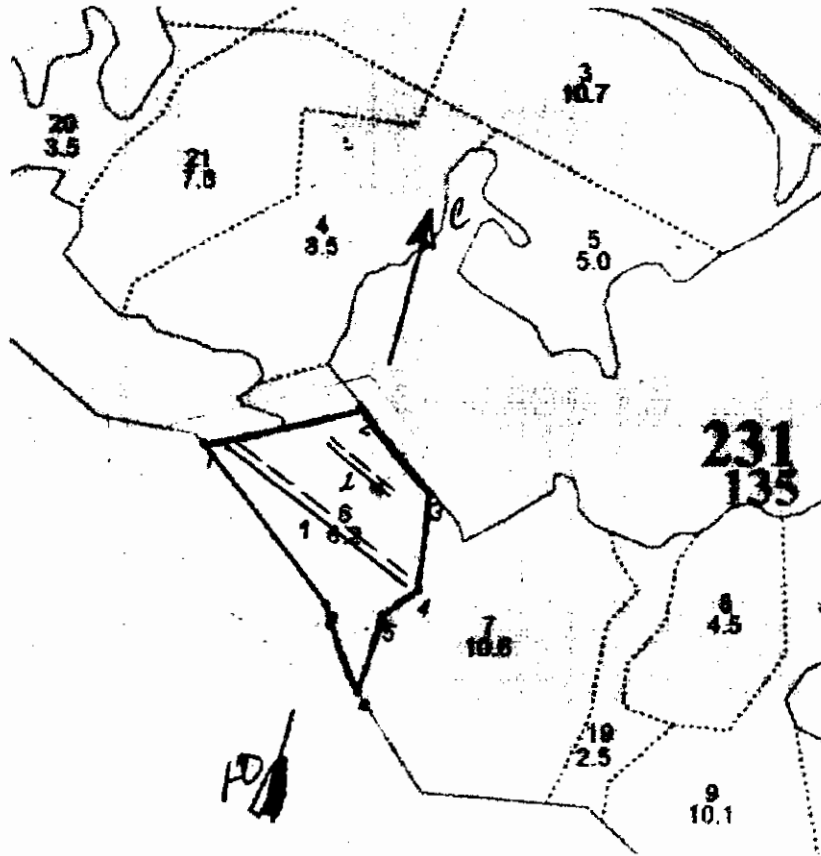
Примечание: НЗ - незаселенное, З - заселенное, О - отработанное вредителями.
Средняя по породе: Ель-3,4; Береза-3,8

Г. Л. Л. Л.

Абрис участка

Западнодвинское участковое лесничество квартал 231, выдел 6 площадь 5,6 га

М 1:10000



№ выдела	Ленты (круговой площадки) перечета				
	№ ленты (площадки)	длина, м	ширина, м	радиус, м	площадь, га
6	1	300	10		0,3
	2	100	10		0,1
					Итого: 0,4

Номера точек	Координаты	Румбы линий	Длина, м
0-1	56,38,20,5/031,53,43,7	СЗ:52	271
1-2	56,38021,6/031,53,43,2	СВ:62	215
2-3	56,38,22,4/031,53,49,0	ЮВ:54	150
3-4	56,38,18,4/031,53,57,5	ЮВ:8	131
4-5	56,38,15,2/031,53,56,8	ЮЗ:38	57
5-6	56,38,14,3/031,53,54,3	ЮЗ:3	109
6-0	56,38,12,1/031,53,52,5	СЗ:36	128

Суров

Условные обозначения: — граница участка == пробная площадь

Исполнитель работ по проведению лесопатологического обследования:

Ф.И.О. Егоров В.Г. Подпись

Дата составления документа 23.10.2017 Телефон 52-31-93