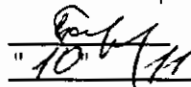


"УТВЕРЖДАЮ"
Министр лесного хозяйства
Тверской области

 Барышков В.В.
"10" / 11 2017 г.

Акт
лесопатологического обследования № 809
лесных насаждений Торопецкого лесничества (лесопарка)
Тверской области (субъекта Российской Федерации)

Способ лесопатологического обследования:

1. Визуальный
2. Инструментальный

Место проведения

Участковое лесничество	Урочище (дача)	Квартал (кварталы)	Выдел (выделы)	Площадь, га
Западнодвинское		112	9	4,9

Лесопатологическое обследование проведено на общей площади 4,9 га.

1. **Визуальное лесопатологическое обследование.***

Наземное Дистанционное

1.1. На площади 4,9 га фактическая таксационная характеристика лесного насаждения соответствует (не соответствует) таксационному описанию (нужное подчеркнуть).

Причины несоответствия _____

Список участков с выявленными несоответствиями приведен в приложении 1 к настоящему Акту.

1.2. Лесные насаждения с нарушенной и утраченной устойчивостью выявлены на площади 4,8 га:

Участковое лесничество	Урочище (дача)	Площадь, га		Причина ослабления (гибели)
		с нарушенной устойчивостью	с утраченной устойчивостью	
Западнодвинское			4,8	466,358
Итого			4,8	

Состояние обследованных лесных насаждений приведено в приложениях 1.1-1.4 к Акту в зависимости от метода проведения ЛПО.

1.3. В обследованных лесных участках прогнозируется:

Прогноз	Площадь, га
Ослабление лесных насаждений	
Усыхание лесных насаждений различной степени	
Развитие очагов вредных организмов	

1.4. Обнаружено загрязнение лесного участка отходами и выбросами:

Промышленными Бытовыми

Вид загрязнения	Размеры загрязнения			Объем, кубм	Площадь загрязнения
	длина, м	ширина, м	высота, м		

ЗАКЛЮЧЕНИЕ

Оценка текущего санитарного и лесопатологического состояния лесных насаждений, назначенные профилактические мероприятия по защите лесов, агитационные мероприятия:

В квартале № 112 выделе № 9 площадь 4,8 участковое лесничество Западнодвинское

наблюдается усыхание насаждения, необходимо проведение инструментального лесопатологического обследования, на оставшейся площади выдела 0,1 га мероприятия не назначаются

Исполнитель работ по проведению лесопатологического обследования:

ФИО инженер-лесопатолог Егоров В.Г.

Подпись _____

Дата обследования _____

04.08.2017

*Раздел включается в акт, в случае проведения лесопатологического обследования визуальным способом.

2. Инструментальное обследование лесного участка.*

2.1. Фактическая таксационная характеристика лесного насаждения соответствует
 (не соответствует) (нужное подчеркнуть) таксационному описанию. Причины несоответствия:

Ведомость лесных участков с выявленными несоответствиями таксационным описаниям
 приведена в приложении 1 к Акту.

2.2. Состояние насаждений: с нарушенной устойчивостью
 с утраченной устойчивостью

причины повреждения:

Губка корневая, Трутовик ложный осиновый

стволовыми вредителями:

Вид вредителя	Порода	Встречаемость (% заселенных деревьев)	Степень заселения (слабая, средняя, сильная)

Повреждено огнём:

Вид пожара	Порода	Состояние корневых лап		Состояние корневой шейки		Подсушивание луба	
		% поврежденных огнём корней	% деревьев с данным повреждением	ожог корневой шейки по окружности (1/4; 2/4; 3/4; более 3/4)	% деревьев с данным повреждением	по окружности (1/4; 2/4; 3/4; более 3/4)	% деревьев с данным повреждением

Поражено болезнями:

Вид	Порода	Встречаемость (% заражённых деревьев)	Степень повреждения (слабая, средняя, сильная)
Губка корневая	Ель	9	единичная
Трутовик ложный осиновый	Осина	3	единичная

2.3. Выборке подлежит 43,7 % от запаса 31,7 % деревьев,

в том числе:

ослабленных	_____ %,	(причины назначения)	_____ ;
сильно ослабленных	_____ %,	(причины назначения)	_____ ;
усыхающих	<u>21,9</u> %,	(причины назначения)	<u>466</u> <u>358</u> ;
свежего сухостоя	<u>7,5</u> %,		
свежего ветровала:	_____ %,		
свежего бурелома	_____ %,		
старого ветровала:	_____ %,		
старого бурелома	_____ %,		
старого сухостоя	<u>14,3</u> %,		
аварийных	_____ %.		

466 - Губка корневая

358 - Трутовик ложный осиновый

2.4. Полнота лесного насаждения после уборки деревьев, подлежащих рубке, составит
 Критическая полнота для данной категории лесных насаждений составляет

0,5 0,3

Результат

ЗАКЛЮЧЕНИЕ

С целью предотвращения негативных процессов или снижения ущерба от их воздействия назначено:

Участковое лесничество	Урочище (дача)	Квартал	Выдел	Площадь выдела, га	Вид мероприятия	Площадь мероприятия, га	Порода	Запас на выдел, куб.м	Крайние сроки проведения
Западнодвинское		112	9	4,9	ССР	4,8	Е.ОС	1008	2017

Ведомость перечета деревьев, назначенных в рубку, и лесного участка прилагаются (приложение 2 и 3 к Акту).

Меры по обеспечению возобновления:

Искусственное лесовосстановление

Мероприятия, необходимые для предупреждения повреждения или поражения смежных насаждений

Сведения для расчета степени повреждения:

год образования старого сухостоя	<u>Прошлые года</u>	:
основная причина повреждения древесины	<u>466</u>	:
дата проведения обследований	<u>04.08.2017</u>	:

Исполнитель работ по проведению лесопатологического обследования:

ФИО Егоров В.Г.
Должность инженер-лесопатолог
Организация ГБУ «ЛПЦ - Тверьлес»

Подпись 

* Раздел включается в акт в случае проведения лесопатологического обследования обследования инструментальным способом.

Ведомость перечета деревьев, назначенных в рубку
ВРЕМЕННАЯ ПРОБНАЯ ПЛОЩАДЬ № _____

Субъект РФ Тверская область

Лесничество (лесопарк) Торопецкое Уч.лесничество Западнодвинское

Квартал 112 Выдел 9 Площадь, 4,8 га,

Номер очага вредных организмов _____ Размер пробной площади 0,4 га,
ленточный пересчет

Таксационная характеристика:

тип леса ЕИС состав 6Е2Ос2Б возраст 70 бонитет 1

полнота 0,6 запас на га 210 возобновление _____

Время и причина ослабления насаждения: _____ Прошлые года

Губка корневая, Трутовик ложный осиновый

Тип очага вредных организмов: _____ эпизодический, хронический (подчеркнуть)

Фаза развития очага: _____ начальная, нарастания численности, собственно вспышка, кризис
(подчеркнуть)

Состояние лесного насаждения, намечаемые мероприятия: _____ сильно ослабленное

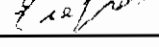
ССР

Средневзвешенная категория состояния насаждения составляет _____ 3,2

ССР - сплошная санитарная рубка

Исполнитель работ по проведению лесопатологического обследования:

Дата составления документа: 23.10.2017 Телефон 52-31-93

ФИО Егоров В.Г. Подпись 
Должность инженер-лесопатолог
Организация ГБУ "ЛПЦ-Тверьлес"

ВЕДОМОСТЬ ПЕРЕЧЕТА ДЕРЕВЬЕВ

Порода: Ель

Ступени толщины, см	Количество деревьев по категориям состояния, шт.															Всего деревьев по ступеням толщины			
	I	II	III	IV		V		VI			ветровал, бурелом			аварийные деревья			шт.	в том числе подлежат рубке, %	
				НЗ	З	НЗ	З	НЗ	З	О	НЗ	З	О	НЗ	З	О			
1	2	3	4	5	6	7	8	9	10	11	12	13	14	15	16	17	18	19	
8																			
12	2	2																4	
16	3	4	5															12	
20	8	3	4	6		3		2										26	42,3
24	8	6	9	4		1		1										29	20,7
28	1		7	1		3		1										13	38,5
32	1		8	6		1		1										17	47,1
36			1	4				4										9	88,9
40								4										4	100,0
44																			
48																			
52																			
56																			
60																			
Итого число стволов, шт.	23	15	34	21		8		13									114		
Итого, % от числа стволов	12,6	8,2	18,6	11,5		4,4		7,1									62,3	23,0	
Итого запас, кбм	9	5	21	16		5		15									71		
Итого, % от запаса	8,5	4,6	20,2	15,3		4,4		14,3									67,3	34,0	

Порода: Осина

Ступени толщины, см	Количество деревьев по категориям состояния, шт.															Всего деревьев по ступеням толщины			
	I	II	III	IV		V		VI			ветровал, бурелом			аварийные деревья			шт.	в том числе подлежат рубке, %	
				НЗ	З	НЗ	З	НЗ	З	О	НЗ	З	О	НЗ	З	О			
1	2	3	4	5	6	7	8	9	10	11	12	13	14	15	16	17	18	19	
8																			
12																			
16		4																4	
20		7				3												10	30,0
24	4	5	1			5												15	33,3
28		2		4														6	66,7
32				3														3	100,0
36				1														1	100,0
40																			
44																			
48																			
52																			
56																			
Итого число стволов, шт.	4	18	1	8		8											39		
Итого, % от числа стволов	2,2	9,8	0,5	4,4		4,4											21,3	8,8	
Итого запас, кбм	1,9	6,7	0,5	7,0		3,3											19,4		
Итого, % от запаса	1,8	6,3	0,5	6,6		3,1											18,3	9,7	

Рябов

Порода: Береза

Ступени толщины, см	Количество деревьев по категориям состояния, шт.																Всего деревьев по ступеням толщины		
	I	II	III	IV		V		VI			ветровал, бурелом			аварийные деревья			шт.	в том числе подлежат рубке, %	
				НЗ	З	НЗ	З	НЗ	З	О	НЗ	З	О	НЗ	З	О			
1	2	3	4	5	6	7	8	9	10	11	12	13	14	15	16	17	18	19	
8																			
12																			
16	1	4																5	
20	2	5																7	
24	3	5	1															9	
28	1		3															4	
32			3															3	
36			2															2	
40																			
44																			
48																			
52																			
56																			
60																			
Итого число стволов, шт.	7	14	9															30	
Итого, % от числа стволов	3,8	7,7	4,9															16,4	
Итого запас, кубм	2,9	4,6	7,8															15,3	
Итого, % от запаса	2,7	4,4	7,3															14,4	

Зеленый

Итоговая

Ступени толщины, см	Количество деревьев по категориям состояния, шт.																Всего деревьев по ступеням		
	I	II	III	IV		V		VI			ветровал, бурелом			аварийные деревья			шт.	в том числе подлежат рубке, %	
				НЗ	З	НЗ	З	НЗ	З	О	НЗ	З	О	НЗ	З	О			
1	2	3	4	5	6	7	8	9	10	11	12	13	14	15	16	17	18	19	
8																			
12	2	2																4	
16	4	12	5															21	
20	10	15	4	6		6		2										43	32,6
24	15	18	11	4		6		1										55	20,0
28	2	9	10	5		3		1										30	30,0
32	1	4	11	9		1		1										27	40,7
36		9	3	5				4										21	42,9
40								4										4	100,0
44																			
48																			
52																			
56																			
60																			
Итого число стволов, шт.	34	47	44	29		16		13									205	58	
Итого, % от числа стволов	16,6	22,9	21,5	15,9		8,8		7,1									100	31,7	
Итого запас, кубм	13,8	16,1	29,6	23,2		8,0		15,2									105,9	46,4	
Итого, % от запаса	13,0	15,2	27,9	21,9		7,5		14,3									100	43,7	

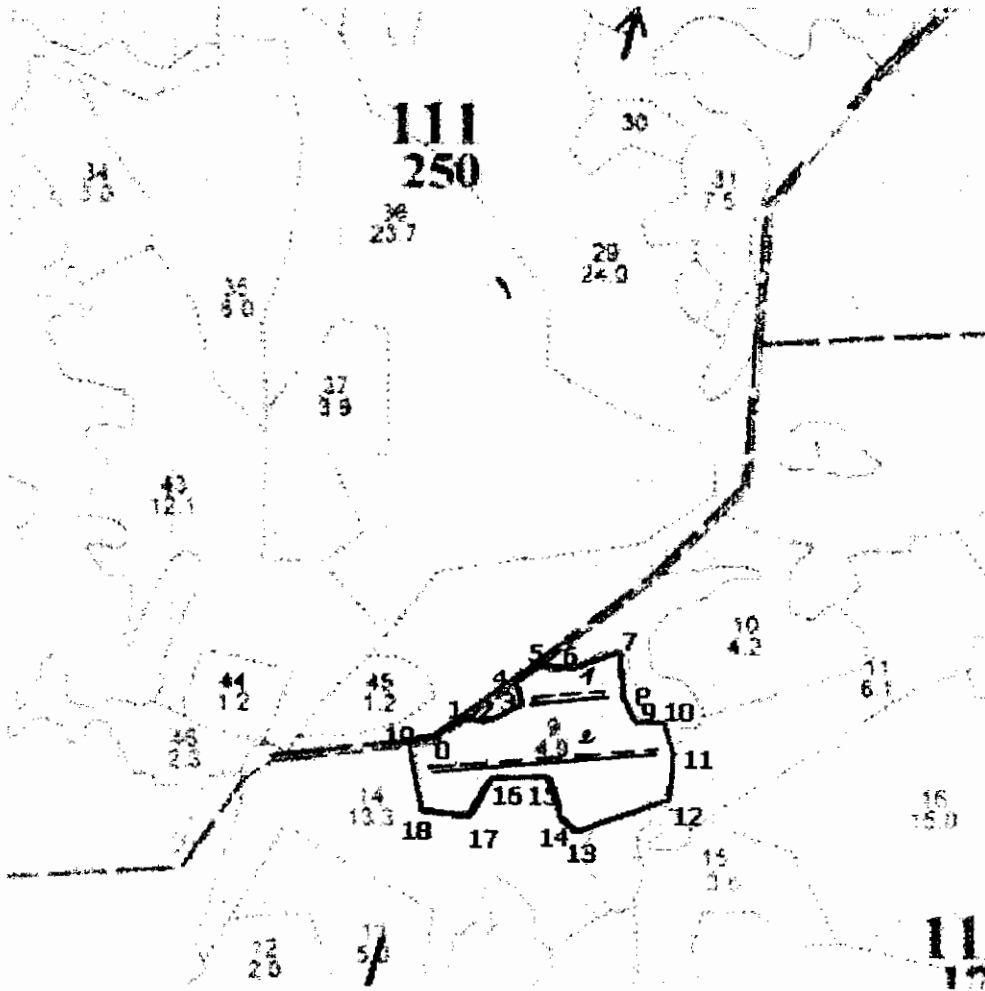
Примечание: НЗ - незаселенное, З - заселенное, О - отработанное вредителями.
Средняя по породе: Ель-3,5; Осина-3,2; Береза-2,3

Г. Лагунов

Абрис участка

Западнодвинское участковое лесничество квартал 112, выдел 9 площадь 4,9га

М 1:10000



№ выдела	Ленты (круговой площадки) перечета				
	№ ленты (площадки)	длина, м	ширина, м	радиус, м	площадь, га
9	1	100	10		01
	2	300	10		0,3
					Итого: 0,4

Номера точек	Координаты	Румбы линий	Длина, м
0-1	56,45,17,3/031,43,52,5	СВ:39(39)	36
1-2	56,45,18,4/031,43,55,1	СВ:75(75)	42
2-3	56,45,18,3/031,43,56,5	СВ:47(47)	51

Смирнов

3-4	56,45,19,3/031,43,59,5	СЗ:33(327)	34
4-5	56,45,20,1/031,43,59,0	СВ:39(41)	38
5-6	56,45,20,8/031,44,00,9	СВ:82(82)	43
6-7	56,45,20,6/031,44,02,0	СВ:55(55)	70
7-8	56,45,21,7/031,44,07,1	ЮВ:22(158)	64
8-9	56,45,20,0/031,44,07,3	ЮВ:43(137)	39
9-10	56,45,18,7/031,44,08,2	СВ:71(71)	35
10-11	56,45,18,3/031,44,10,9	ЮВ:33(147)	50
11-12	56,45,17,3/031,44,11,6	ЮВ:7(173)	59
12-13	56,45,14,7/031,44,11,5	ЮЗ:56(236)	129
13-14	56,45,13,7/031,44,05,2	СЗ:73(287)	25
14-15	56,45,14,0/031,44,02,8	СЗ:35(325)	62
15-16	56,45,15,9/031,44,02,1	ЮЗ:77(257)	72
16-17	56,45,16,1/031,43,57,6	ЮЗ:14(194)	66
17-18	56,45,14,1/031,43,55,8	ЮЗ:82(262)	64
18-19	56,45,14,2/031,43,52,0	СЗ:26(334)	97
19-0	56,45,17,2/031,43,51,1	СВ:68(64)	38

Условные обозначения: — граница участка

== пробная площадь

Исполнитель работ по проведению лесопатологического обследования:

Ф.И.О. Егоров В.Г.

Подпись

Дата составления документа 23.10.2017

Телефон

52-31-93