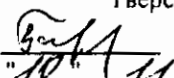


"УТВЕРЖДАЮ"
Министр лесного хозяйства
Тверской области
 Барышков В.В.
"10" 11 2017 г.

Акт
лесопатологического обследования № 779
лесных насаждений Торопецкого лесничества (лесопарка)
Тверской области (субъекта Российской Федерации)

Способ лесопатологического обследования:

- 1. Визуальный
- 2. Инструментальный

Место проведения

Участковое лесничество	Урочище (дача)	Квартал (кварталы)	Выдел (выделы)	Площадь, га
Западнодвинское		126	8	3,6
Западнодвинское		126	10	3,7
Западнодвинское		126	16	6,2
Западнодвинское		126	29	6,2

Лесопатологическое обследование проведено на общей площади 19,7 га.

1. **Визуальное лесопатологическое обследование.***

Наземное

Дистанционное

1.1. На площади 3,6 га фактическая таксационная характеристика лесного насаждения соответствует (не соответствует) таксационному описанию (нужное подчеркнуть).

Причины несоответствия _____

Список участков с выявленными несоответствиями приведен в приложении 1 к настоящему Акту.

1.2. Лесные насаждения с нарушенной и утраченной устойчивостью выявлены на площади 3,6 га:

Участковое лесничество	Урочище (дача)	Площадь, га		Причина ослабления (гибели)
		с нарушенной устойчивостью	с утраченной устойчивостью	
Западновинское		3,6		466,358
	Итого	3,6		

Состояние обследованных лесных насаждений приведено в приложениях 1.1-1.4 к Акту в зависимости от метода проведения ЛПО.

1.3. В обследованных лесных участках прогнозируется:

Прогноз	Площадь, га
Ослабление лесных насаждений	
Усыхание лесных насаждений различной степени	
Развитие очагов вредных организмов	

1.4. Обнаружено загрязнение лесного участка отходами и выбросами:

Промышленными

Бытовыми

Вид загрязнения	Размеры загрязнения			Объем, кубм	Площадь загрязнения
	длина, м	ширина, м	высота, м		

ЗАКЛЮЧЕНИЕ

Оценка текущего санитарного и лесопатологического состояния лесных насаждений, назначенные профилактические мероприятия по защите лесов, агитационные мероприятия:

В квартале № 126 выделе № 8 площадь 3,6 участковое лесничество Западновинское

наблюдается усыхание насаждения, необходимо проведение инструментального

лесопатологического обследования на всей площади выдела

Исполнитель работ по проведению лесопатологического обследования:

ФИО инженер-лесопатолог Егоров В.Г.

Подпись _____

Дата обследования _____

02.08.2017

*Раздел включается в акт, в случае проведения лесопатологического обследования визуальным способом.

2. Инструментальное обследование лесного участка.*

2.1. Фактическая таксационная характеристика лесного насаждения соответствует
 (не соответствует) (нужное подчеркнуть) таксационному описанию. Причны несоответствия:

Ведомость лесных участков с выявленными несоответствиями таксационным описаниям приведена в приложении I к Акту.

2.2. Состояние насаждений: с нарушенной устойчивостью
 с утраченной устойчивостью

причины повреждения:

Губка корневая

стволовыми вредителями:

Вид вредителя	Порода	Встречаемость (% заселенных деревьев)	Степень заселения (слабая, средняя, сильная)

Повреждено огнём:

Вид пожара	Порода	Состояние корневых лап		Состояние корневой шейки		Подсушивание луба	
		% поврежденных огнём корней	% деревьев с данным повреждением см	ожог корневой шейки по окружности (1/4; 2/4; 3/4; более 3/4)	% деревьев с данным повреждением см	по окружности (1/4; 2/4; 3/4; более 3/4)	% деревьев с данным повреждением см

Поражено болезнями:

Вид	Порода	Встречаемость (% заражённых деревьев)	Степень повреждения (слабая, средняя, сильная)
Губка корневая	Ель	3	единичная
Трутовик ложный осиновый	Осина	5	единичная

2.3. Выборке подлежит 10,5 % от запаса 13,2 % деревьев,

в том числе:

ослабленных	_____ %	(причины назначения)	_____ ;
сильно ослабленных	_____ %	(причины назначения)	_____ ;
усыхающих	<u>2,6</u> %	(причины назначения)	<u>466</u> <u>358</u> ;
свежего сухостоя	<u>5,3</u> %		
свежего ветровала:	_____ %		
свежего бурелома	_____ %		
старого ветровала:	_____ %		
старого бурелома	_____ %		
старого сухостоя	<u>2,6</u> %		
аварийных	_____ %		

466 - Губка корневая

358 - Трутовик ложный осиновый

2.4. Полнота лесного насаждения после уборки деревьев, подлежащих рубке, составит
 Критическая полнота для данной категории лесных насаждений составляет

0,5
0,5

Результат

ЗАКЛЮЧЕНИЕ

С целью предотвращения негативных процессов или снижения ущерба от их воздействия назначено:

Участковое лесничество	Урочище (дача)	Квартал	Выдел	Площадь выдела, га	Вид мероприятия	Площадь мероприятия, га	Порода	Запас на выдел, куб.м	Крайние сроки проведения
Западнодвинское		126	8	3,6	ВСП	3,6	Е.ОС	94	2017

Ведомость перечета деревьев, назначенных в рубку, и лесного участка прилагаются (приложение 2 и 3 к Акту).

Меры по обеспечению возобновления:

Мероприятия, необходимые для предупреждения повреждения или поражения смежных насаждений

Сведения для расчета степени повреждения:

год образования старого сухостоя

Прошлые года

основная причина повреждения древесины

466

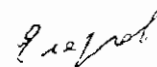
дата проведения обследований

02.08.2017

Исполнитель работ по проведению лесопатологического обследования:

ФИО Егоров В.Г.

Подпись



Должность инженер-лесопатолог

Организация ГБУ «ЛПЦ - Тверьлес»

* Раздел включается в акт в случае проведения лесопатологического обследования обследования инструментальным способом.

Результаты проведения лесопатологического обследования лесных насаждений за 02.08.2017 г.

Субъект Российской Федерации
Участковое лесничество

Тверская область
Западовдвинское

Лесничество (лесопарк)
Урочища (лесная дача)

Городецкое

Номер квартала	Номер выдела	Площадь выдела, га	Целевое назначение лесов	Категория защитных лесов	Номер лесопатологического выдела	Площадь лесопатологического выдела, га	Таксационная характеристика								Число деревьев на пробе, шт.	Распределение запаса насаждения по категориям состояния деревьев, %										Признаки поврежденная деревьев	Доля поврежденных деревьев, %	Причина ослабления, повреждения	Подлежит рубке, %	Назначенные мероприятия							
							состав	порода	возраст	средняя высота, м	средний диаметр, см	тип леса	полнота	фонитет		запас, км/га	без признаков ослабления	ослабленные	сильно ослабленные	убыточные	свежий сухой	старый сухой	свежий ветровал	старый ветровал	свежий бурелом					старый бурелом	важные деревья						
126	8	3,6			1	3,6	6Е	75	23	26	СКИС	0,6	1	250	73	17,2	13,8	23,0	2,6	2,6	21	22	23	24	25	26	27	28	29	30	31	32	33	34	Площадь, га	Вид	
			Эксплуатационные леса				2Б								27	2,9	10,0	7,6												503	8,5	466	5,9	ВСР	3,6		
							2ОС								28	2,1	7,6	5,4				4,1	0,5						801	4,7	358	4,6					
Итого															128	22,2	31,4	36,0	2,6	2,6	5,3	2,6	2,6							13,2	10,5						

Показатели, не соответствующие таксационному описанию отчисляются **

Исполнитель работ по проведению лесопатологического обследования:

466 - Губка короеца
503 - Дятловый хвост, листы (патогенческая) (51-75%)

ФИО Егоров В.Г.

Подпись

Должность инженер-лесопатолог

Организация ГБУ «ЛПЦ - Тверьлес»

Дата составления документа 20.10.2017

Телефон

52-31-93

Ведомость перечета деревьев, назначенных в рубку

ВРЕМЕННАЯ ПРОБНАЯ ПЛОЩАДЬ № _____

Субъект РФ Тверская область

Лесничество (лесопарк) Торопецкое Уч.лесничество Западнодвинское

Квартал 126 Выдел 8 Площадь, 3,6 га,

Номер очага вредных организмов _____ Размер пробной площади 0,4 га,
ленточный пересчет

Таксационная характеристика:

тип леса СКИС состав 6Е2Б2ОС возраст 75 бонитет 1

полнота 0,6 запас на га 250 возобновление _____

Время и причина ослабления насаждения: _____ Прошлые года

Губка корневая

Тип очага вредных организмов: _____ эпизодический, хронический (подчеркнуть)

Фаза развития очага: _____ начальная, нарастания численности, собственно вспышка, кризис
(подчеркнуть)

Состояние лесного насаждения, намечаемые мероприятия: _____ ослабленное

ВСП

Средневзвешенная категория состояния насаждения составляет _____ 2,4

ВСП - выборочная санитарная рубка

Исполнитель работ по проведению лесопатологического обследования:

Дата составления документа: 20.10.2017 Телефон 52-31-93

ФИО Егоров В.Г. Подпись _____

Должность инженер-лесопатолог

Организация ГБУ «ЛПЦ - Тверьлес»

ВЕДОМОСТЬ ПЕРЕЧЕТА ДЕРЕВЬЕВ

Порода: **Ель**

Ступени толщины, см	Количество деревьев по категориям состояния, шт.																Всего деревьев по ступеням толщины	
	I	II	III	IV		V		VI			ветровал, бурелом			аварийные деревья			шт.	в том числе подлежат рубке, %
				НЗ	З	НЗ	З	НЗ	З	О	НЗ	З	О	НЗ	З	О		
1	2	3	4	5	6	7	8	9	10	11	12	13	14	15	16	17	18	19
8																		
12																		
16		2	5														7	
20	6	2	7			2											17	11,8
24	4	1	6	2		1		4									18	38,9
28		2	5	2													9	22,2
32	5	6	2														13	
36	3		4														7	
40			2														2	
44																		
48																		
52																		
56																		
60																		
Итого число стволов, шт.	18	13	31	4		3		4									73	
Итого, % от числа стволов	14,1	10,2	24,2	3,1		2,3		3,1									57,0	8,5
Итого запас, кубм	18	14	24	3		1		2									62	
Итого, % от запаса	17,2	13,8	23,0	2,6		1,2		2,1									59,9	5,9

Порода: **Береза**

Ступени толщины, см	Количество деревьев по категориям состояния, шт.																Всего деревьев по ступеням толщины	
	I	II	III	IV		V		VI			ветровал, бурелом			аварийные деревья			шт.	в том числе подлежат рубке, %
				НЗ	З	НЗ	З	НЗ	З	О	НЗ	З	О	НЗ	З	О		
1	2	3	4	5	6	7	8	9	10	11	12	13	14	15	16	17	18	19
8																		
12																		
16																		
20		1	2														3	
24		2	5														7	
28	3		4														7	
32	1	2	1														4	
36		2	1														3	
40		3															3	
44																		
48																		
52																		
56																		
Итого число стволов, шт.	4	10	13														27	
Итого, % от числа стволов	3,1	7,8	10,2														21,1	
Итого запас, кубм	3,0	10,3	7,8														21,1	
Итого, % от запаса	2,9	10,0	7,6														20,4	

9.12.2017

Порода: **Осина**

Ступени толщины, см	Количество деревьев по категориям состояния, шт.																Всего деревьев по ступеням толщины	
	I	II	III	IV		V		VI			ветровал, бурелом			аварийные деревья			шт.	в том числе подлежат рубке, %
				НЗ	З	НЗ	З	НЗ	З	О	НЗ	З	О	НЗ	З	О		
	2	3	4	5	6	7	8	9	10	11	12	13	14	15	16	17	18	19
1																		
8																		
12																		
16																		
20		2															2	
24	3	5	2			2		1									13	23,1
28	1		2			1											4	25,0
32		1	2														3	
36		3	1			2											6	33,3
40																		
44																		
48																		
52																		
56																		
60																		
Итого число стволов, шт.	4	11	7			5		1									28	
Итого, % от числа стволов	3,1	8,6	5,5			3,9		0,8									21,9	4,7
Итого запас, кубм	2,1	7,9	5,6			4,2		0,5									20,3	
Итого, % от запаса	2,1	7,6	5,4			4,1		0,5									19,7	4,6

Р. Л. Г. 2006

Итоговая

Ступени толщины, см	Количество деревьев по категориям состояния, шт.																Всего деревьев по ступеням			
	I	II	III	IV		V		VI			ветровал, бурелом			аварийные деревья			шт.	в том числе подлежат рубке, %		
				НЗ	З	НЗ	З	НЗ	З	О	НЗ	З	О	НЗ	З	О				
1	2	3	4	5	6	7	8	9	10	11	12	13	14	15	16	17	18	19		
8																				
12																				
16		2	5															7		
20	6	5	9			2												22	9,1	
24	7	8	13	2		3		5										38	26,3	
28	4	2	11	2		1												20	15,0	
32	6	9	5															20		
36	3	5	6			2												16	12,5	
40		3	2															5		
44																				
48																				
52																				
56																				
60																				
Итого число стволов, шт.	26	34	51	4		8		5											128	17
Итого, % от числа стволов	20,3	26,6	39,8	3,1		6,2		3,9											100	13,2
Итого запас, кбм	22,8	32,4	37,1	2,7		5,5		2,6											103,1	10,8
Итого, % от запаса	22,2	31,4	36,0	2,6		5,3		2,6											100	10,5

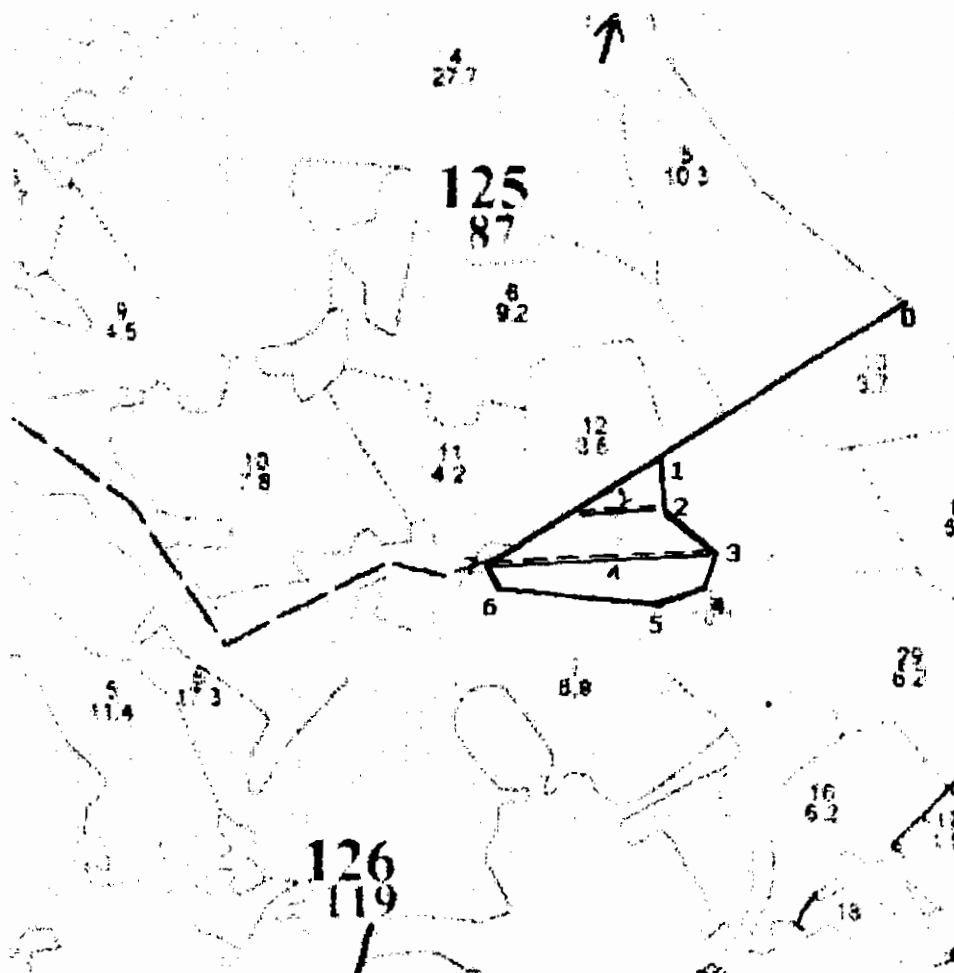
Примечание: НЗ - незаселенное, З - заселенное, О - отработанные вредителями.
Средняя по породе: Ель-2,3; Береза-2,2; Осина-2,9

Рябенко

Абрис участка

Западнодвинское участковое лесничество квартал 126, выдел 8 площадь 3,6га

М 1:10000



№ выдела	Ленты (круговой площадки) перечега				
	№ ленты (площадки)	длина, м	ширина, м	радиус, м	площадь, га
8	1	300	10		0,3
	2	100	10		0,1
				итого :	0,4

Номера точек	Координаты	Румбы линий	Длина, м
0-1		ЮЗ:43(223)	397
1-2	56,44,24,3/031,49,25,5	ЮВ:19(161)	72
2-3	56,44,22,0/031,49,26,2	ЮВ:66(114)	96

Рязань

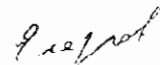
3-4	56,44,20,0/031,49,30,7	ЮЗ:3(183)	53
4-5	56,44,18,5/031,49,29,6	ЮЗ:59(239)	77
5-6	56,44,17,6/031,49,26,3	ЮЗ:81(261)	219
6-7	56,44,18,3/031,49,12,2	СЗ:42(318)	36
7-1	56,44,19,3/031,49,11,0	СВ:43(43)	287

Условные обозначения — граница участка == пробная площадь

Исполнитель работ по проведению лесопатологического обследования:

Ф.И.О. Егоров В.Г.

Подпись



Дата составления документа 20.10.2017

Телефон 52-31-93

1. **Визуальное лесопатологическое обследование.***

Наземное Дистанционное

1.1. На площади 3,7 га фактическая таксационная характеристика лесного насаждения соответствует (не соответствует) таксационному описанию (нужное подчеркнуть).

Причины несоответствия _____

Список участков с выявленными несоответствиями приведен в приложении 1 к настоящему Акту.

1.2. Лесные насаждения с нарушенной и утраченной устойчивостью выявлены на площади 3,7 га:

Участковое лесничество	Урочище (дача)	Площадь, га		Причина ослабления (гибели)
		с нарушенной устойчивостью	с утраченной устойчивостью	
Западнодвинское		3,7		466
	Итого	3,7		

Состояние обследованных лесных насаждений приведено в приложениях 1.1-1.4 к Акту в зависимости от метода проведения ЛПО.

1.3. В обследованных лесных участках прогнозируется:

Прогноз	Площадь, га
Ослабление лесных насаждений	
Усыхание лесных насаждений различной степени	
Развитие очагов вредных организмов	

1.4. Обнаружено загрязнение лесного участка отходами и выбросами:

Промышленными Бытовыми

Вид загрязнения	Размеры загрязнения			Объем, кубм	Площадь загрязнения
	длина, м	ширина, м	высота, м		

ЗАКЛЮЧЕНИЕ

Оценка текущего санитарного и лесопатологического состояния лесных насаждений, назначенные профилактические мероприятия по защите лесов, агитационные мероприятия:

В квартале № 126 выделе № 10 площадь 3,7 участковое лесничество Западнодвинское наблюдается усыхание насаждения, необходимо проведение инструментального лесопатологического обследования на всей площади выдела

Исполнитель работ по проведению лесопатологического обследования:

Ф.И.О инженер-лесопатолог Егоров В.Г.

Подпись _____

Дата обследования _____

02.08.2017

*Раздел включается в акт, в случае проведения лесопатологического обследования визуальным способом.

2. Инструментальное обследование лесного участка.*

2.1. Фактическая таксационная характеристика лесного насаждения соответствует
(не соответствует) (нужное подчеркнуть) таксационному описанию. Причины несоответствия:

Ведомость лесных участков с выявленными несоответствиями таксационным описаниям приведена в приложении 1 к Акту.

2.2. Состояние насаждений: с нарушенной устойчивостью
с утраченной устойчивостью

причины повреждения:

Губка корневая

стволовымн вредителями:

Вид вредителя	Порода	Встречаемость (% заселенных деревьев)	Степень заселения (слабая, средняя, сильная)

Повреждено огнём:

Вид пожара	Порода	Состояние корневых лап		Состояние корневой шейки		Подсушивание луба	
		% поврежденных огнём корней	% деревьев с данным повреждением см	ожог корневой шейки по окружности (1/4; 2/4; 3/4; более 3/4)	% деревьев с данным повреждением см	по окружности (1/4; 2/4; 3/4; более 3/4)	% деревьев с данным повреждением см

Поражено болезнями:

Вид	Порода	Встречаемость (% заражённых деревьев)	Степень повреждения (слабая, средняя, сильная)
Губка корневая	Ель	3	единичная
Трутовик ложный осиноый	Осина	2	единичная

2.3. Выборке подлежит 10,1 % от запаса 11,1 % деревьев,

в том числе:

ослабленных	_____ %	(причины назначения)	_____ ;
сильно ослабленных	_____ %	(причины назначения)	_____ ;
усыхающих	<u>4,6</u> %	(причины назначения)	<u>466 358</u> ;
свежего сухостоя	<u>4,1</u> %		
свежего ветровала:	_____ %		
свежего бурелома	_____ %		
старого ветровала:	_____ %		
старого бурелома	_____ %		
старого сухостоя	<u>1,4</u> %		
аварийных	_____ %		

466 - Губка корневая

358 - Трутовик ложный осиноый

2.4. Полнота лесного насаждения после уборки деревьев, подлежащих рубке, составит 0,6
Критическая полнота для данной категории лесных насаждений составляет 0,5

Handwritten signature

ЗАКЛЮЧЕНИЕ

С целью предотвращения негативных процессов или снижения ущерба от их воздействия назначено:

Участковое лесничество	Урочище (дача)	Квартал	Выдел	Площадь выдела, га	Вид мероприятия	Площадь мероприятия, га	Порода	Запас на выдел, куб.м	Крайние сроки проведения
Западнодвинское		126	10	3,7	ВСП	3,7	Б,ОС	102	2017

Ведомость перечета деревьев, назначенных в рубку, и лесного участка прилагаются (приложение 2 и 3 к Акту).

Меры по обеспечению возобновления:

Мероприятия, необходимые для предупреждения повреждения или поражения смежных насаждений

Сведения для расчета степени повреждения:

год образования старого сухостоя Прошлые года ;
основная причина повреждения древесины 466 ;
дата проведения обследований 02.08.2017 ;

Исполнитель работ по проведению лесопатологического обследования:

ФИО Егоров В.Г.
Должность инженер-лесопатолог
Организация ГБУ «ЛПЦ - Тверьлес»

Подпись 

* Раздел включается в акт в случае проведения лесопатологического обследования обследования инструментальным способом.

Результаты проведения лесопатологического обследования лесных насаждений за 02.08.2017 г.

Субъект Российской Федерации
Участковое лесничество

Тверская область
Западнодвинское

Лесничество (лесопарк)
Урочища (лесная дача)

Торопецкое

Номер квартала	Номер выдела	Площадь выдела, га	Целевое назначение лесов	Категория защитных лесов	Номер лесопатологического выдела	Площадь лесопатологического выдела, га	состав	Таксационная характеристика										Число деревьев на пробе, шт.	Распределение запаса насаждения по категориям состояния деревьев, %										Признаки повреждения деревьев	Доля поврежденных деревьев, %	Причина ослабления, повреждения	Плотность рубки, %	Назначенные мероприятия				
								возраст	средняя высота, м	средний диаметр, см	тип леса	полнота	тонитет	запас, км/га	ослабленные	сильно ослабленные	усыхающие		свежий сухостой	старый сухостой	свежий ветровал	старый ветровал	свежий бурелом	старый бурелом	аварийные деревья	Площадь, га	вид										
1	2	3	4	5	6	7	8	9	10	11	12	13	14	15	16	17	18	19	20	21	22	23	24	25	26	27	28	29	30	31	32	33	34				
126	10	3,7	Эксплуатационные леса		1	3,7	6Е	75	22	26	ЕКИС	0,7	1	270	82	17,5	22,2	13,8	2,9	3,2							503	7,4	466	6,1	ВСП	3,7					
							2Б								26	11,0	8,0										832										
							2ОС								27	3,6	11,0	2,8	1,7	0,9	1,4						801	3,7	358	4,0							
Итого																135	32,0	41,2	16,6	4,6	4,1	1,4						11,1		10,1							

Показатели, не соответствующие таксационному описанию отмечаются **

Исполнитель работ по проведению лесопатологического обследования:

466 - Губка карливая
503 - Деревяшка замк. листы (песталогицевова) (51-75%)

ФИО Егоров В.Г.

Подпись

Должность инженер-лесопатолог

832 - Нальские голые
358 - Трутовик листовидный основной

Организация ГБУ «ЛПЦ - Тверьлес»

801 - Нальские голые на стадии

Дата составления документа 20.10.2017

Телефон 52-31-93

Ведомость перечета деревьев, назначенных в рубку

ВРЕМЕННАЯ ПРОБНАЯ ПЛОЩАДЬ № _____

Субъект РФ Тверская область

Лесничество (лесопарк) Торопецкое Уч.лесничество Западнодвинское

Квартал 126 Выдел 10 Площадь, 3,7 га,

Номер очага вредных организмов _____ Размер пробной площади 0,4 га,
ленточный пересчет

Таксационная характеристика:

тип леса ЕКИС состав 6Е2Б2ОС возраст 75 бонитет 1

полнота 0,7 запас на га 270 возобновление _____

Время и причина ослабления насаждения: _____ Прошлые года

Губка корневая

Тип очага вредных организмов: _____ эпизодический, хронический (подчеркнуть)

Фаза развития очага: _____ начальная, нарастания численности, собственно вспышка, кризис
(подчеркнуть)

Состояние лесного насаждения, намечаемые мероприятия: _____ ослабленное

ВСП

Средневзвешенная категория состояния насаждения составляет _____ 2,1

ВСП - выборочная санитарная рубка

Исполнитель работ по проведению лесопатологического обследования:

Дата составления документа: 20.10.2017 Телефон 52-31-93

ФИО Егоров В.Г. Подпись _____

Должность инженер-лесопатолог

Организация ГБУ «ЛПЦ - Тверьлес»

ВЕДОМОСТЬ ПЕРЕЧЕТА ДЕРЕВЬЕВ

Порода: Ель

Ступени толщины, см	Количество деревьев по категориям состояния, шт.																Всего деревьев по ступеням толщины	
	I	II	III	IV		V		VI			ветровал, бурелом			аварийные деревья			шт.	в том числе подлежат рубке, %
				НЗ	З	НЗ	З	НЗ	З	О	НЗ	З	О	НЗ	З	О		
1	2	3	4	5	6	7	8	9	10	11	12	13	14	15	16	17	18	19
8																		
12																		
16	3	2	7														12	
20	4	6	2	1		2											15	20,0
24	7	9	3	2		1											22	13,6
28	1	2	6			3											12	25,0
32	5	4	3	1													13	7,7
36		2	1														3	
40	2	3															5	
44																		
48																		
52																		
56																		
60																		
Итого число стволов, шт.	22	28	22	4		6											82	
Итого, % от числа стволов	16,3	20,7	16,3	3,0		4,4											60,7	7,4
Итого запас, кубм	19	25	15	3		4											66	
Итого, % от запаса	17,5	22,2	13,8	2,9		3,2											59,7	6,1

Порода: Береза

Ступени толщины, см	Количество деревьев по категориям состояния, шт.																Всего деревьев по ступеням толщины	
	I	II	III	IV		V		VI			ветровал, бурелом			аварийные деревья			шт.	в том числе подлежат рубке, %
				НЗ	З	НЗ	З	НЗ	З	О	НЗ	З	О	НЗ	З	О		
1	2	3	4	5	6	7	8	9	10	11	12	13	14	15	16	17	18	19
8																		
12																		
16																		
20	3																3	
24	5	2															7	
28	2	3															5	
32	3	2															5	
36		2															2	
40	3	1															4	
44																		
48																		
52																		
56																		
Итого число стволов, шт.	16	10															26	
Итого, % от числа стволов	11,9	7,4															19,3	
Итого запас, кубм	12,2	8,9															21,0	
Итого, % от запаса	11,0	8,0															19,0	

Порода: Осина

Ступени толщины, см	Количество деревьев по категориям состояния, шт.																Всего деревьев по ступеням толщины	
	I	II	III	IV		V		VI			ветровал, бурелом			аварийные деревья			шт.	в том числе подлежат рубке, %
				НЗ	З	НЗ	З	НЗ	З	О	НЗ	З	О	НЗ	З	О		
1	2	3	4	5	6	7	8	9	10	11	12	13	14	15	16	17	18	19
8																		
12																		
16																		
20		1															1	
24	2	3	1	1													7	14,3
28	2	2	2					2									8	25,0
32		3	1			1											5	20,0
36	1	4		1													6	16,7
40																		
44																		
48																		
52																		
56																		
60																		
Итого число стволов, шт.	5	13	4	2		1		2									27	
Итого, % от числа стволов	3,7	9,6	3,0	1,5		0,7		1,5									20,0	3,7
Итого запас, кубм	4,0	12,2	3,1	1,9		1,1		1,5									23,7	
Итого, % от запаса	3,6	11,0	2,8	1,7		0,9		1,4									21,3	4,0

Handwritten signature or mark

Итоговая

Ступени толщины, см	Количество деревьев по категориям состояния, шт.															Всего деревьев по ступеням		
	I	II	III	IV		V		VI			ветровал, бурелом			аварийные деревья			шт.	в том числе подлежат рубке, %
				НЗ	З	НЗ	З	НЗ	З	О	НЗ	З	О	НЗ	З	О		
1	2	3	4	5	6	7	8	9	10	11	12	13	14	15	16	17	18	19
8																		
12																		
16	3	2	7														12	
20	7	7	2	1		2											19	15,8
24	14	14	4	3		1											36	11,1
28	5	7	8			3		2									25	20,0
32	8	9	4	1		1											23	8,7
36	1	8	1	1													11	9,1
40	5	4															9	
44																		
48																		
52																		
56																		
60																		
Итого число стволов, шт.	43	51	26	6		7		2									135	15
Итого, % от числа стволов	31,9	37,8	19,3	4,5		5,1		1,5									100	11,1
Итого запас, кубм	35,5	45,7	18,4	5,2		4,6		1,5									110,9	11,3
Итого, % от запаса	32,0	41,2	16,6	4,6		4,1		1,4									100	10,1

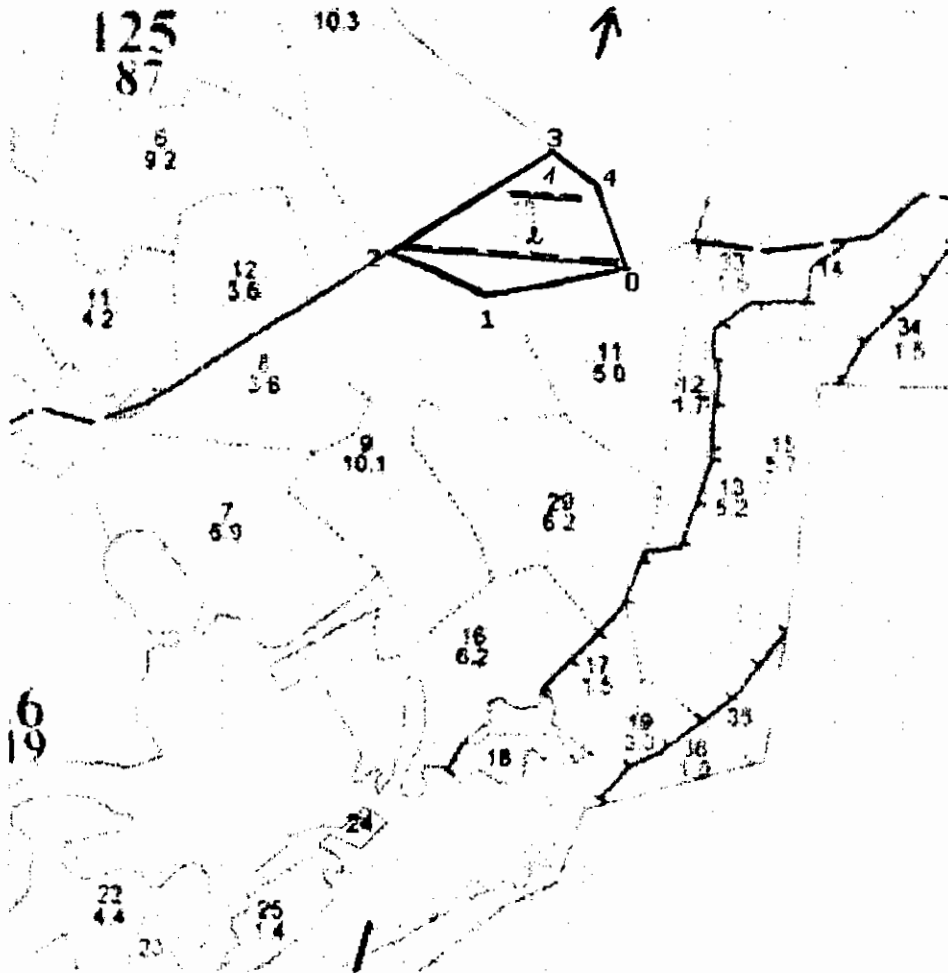
Примечание: НЗ - незаселенное, З - заселенное, О - отработанное вредителями.
Средняя по породе: Ель-2,2; Береза-1,4; Осина-2,4

Handwritten signature

Абрис участка

Западнодвинское участковое лесничество квартал 126, выдел 10 площадь 3,7га

М 1:10000



№ выдела	Ленты (круговой площадки) перече́та				
	№ ленты (площадки)	длина, м	ширина, м	радиус, м	площадь, га
10	1	100	10		0.1
	2	300	10		0.3
				итого :	0.4

Номера точек	Координаты	Румбы линий	Длина, м
0-1	56.44,26,0/031,49,51,7	ЮЗ:64(244)	200
1-2	56,44,24.8/031,49,40,4	СЗ:82(278)	150
2-3	56.44,26,6/031,49,32,0	СВ:43(43)	273

Рябов

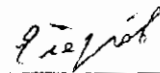
3-4	56,44,31,3/031,49,45,5	ЮВ:67(113)	74
4-5	56,44,29,9/031,49,48,8	ЮВ:36(145)	128

Условные обозначения — граница участка == пробная площадь

Исполнитель работ по проведению лесопатологического обследования:

Ф.И.О. Егоров В.Г.

Подпись



Дата составления документа 20.10.2017

Телефон 52-31-93

1. Визуальное лесопатологическое обследование.*

Наземное Дистанционное

1.1. На площади 6,2 га фактическая таксационная характеристика лесного насаждения соответствует (не соответствует) таксационному описанию (нужное подчеркнуть).

Причины несоответствия _____

Список участков с выявленными несоответствиями приведен в приложении 1 к настоящему Акту.

1.2. Лесные насаждения с нарушенной и утраченной устойчивостью выявлены на площади 6,2 га:

Участковое лесничество	Урочище (дача)	Площадь, га		Причина ослабления (гибели)
		с нарушенной устойчивостью	с утраченной устойчивостью	
Западнодвинское		6,2		466,358
	Итого	6,2		

Состояние обследованных лесных насаждений приведено в приложениях 1.1-1.4 к Акту в зависимости от метода проведения ЛПО.

1.3. В обследованных лесных участках прогнозируется:

Прогноз	Площадь, га
Ослабление лесных насаждений	
Усыхание лесных насаждений различной степени	
Развитие очагов вредных организмов	

1.4. Обнаружено загрязнение лесного участка отходами и выбросами:

Промышленными Бытовыми

Вид загрязнения	Размеры загрязнения			Объем, кубм	Площадь загрязнения
	длина, м	ширина, м	высота, м		

ЗАКЛЮЧЕНИЕ

Оценка текущего санитарного и лесопатологического состояния лесных насаждений, назначенные профилактические мероприятия по защите лесов, агитационные мероприятия:

В квартале № 126 выделе № 16 площадь 6,2 участковое лесничество Западнодвинское

наблюдается усыхание насаждения, необходимо проведение инструментального лесопатологического обследования, на всей части выдела

Исполнитель работ по проведению лесопатологического обследования:

ФИО инженер-лесопатолог Егоров В.Г.

Подпись _____

Дата обследования _____

02.08.2017

*Раздел включается в акт, в случае проведения лесопатологического обследования визуальным способом.

2. Инструментальное обследование лесного участка.*

2.1. Фактическая таксационная характеристика лесного насаждения соответствует
(не соответствует) (нужное подчеркнуть) таксационному описанию. Причины несоответствия:

Ведомость лесных участков с выявленными несоответствиями таксационным описаниям приведена в приложении 1 к Акту.

2.2. Состояние насаждений: с нарушенной устойчивостью
с утраченной устойчивостью

причины повреждения:

стволовыми вредителями:

Вид вредителя	Порода	Встречаемость (% заселенных деревьев)	Степень заселения (слабая, средняя, сильная)

Повреждено огнём:

Вид пожара	Порода	Состояние корневых лап		Состояние корневой шейки		Подсушивание луба	
		% поврежденных огнём корней	% деревьев с данным повреждением см	ожог корневой шейки по окружности (1/4; 2/4; 3/4; более 3/4)	% деревьев с данным повреждением см	по окружности (1/4; 2/4; 3/4; более 3/4)	% деревьев с данным повреждением см

Поражено болезнями:

Вид	Порода	Встречаемость (% заражённых деревьев)	Степень повреждения (слабая, средняя, сильная)
Губка корневая	Ель	3	единичная
Трутовик ложный осиновый	Осина	2	единичная

2.3. Выборке подлежит 9,4 % от запаса 6,5 % деревьев,

в том числе:

ослабленных	_____ %	(причины назначения)	_____ ;
сильно ослабленных	_____ %	(причины назначения)	_____ ;
усыхающих	<u>4,6</u> %	(причины назначения)	<u>466</u> <u>358</u> ;
свежего сухостоя	<u>2,3</u> %		
свежего ветровала:	_____ %		
свежего бурелома	_____ %		
старого ветровала:	_____ %		
старого бурелома	_____ %		
старого сухостоя	<u>2,5</u> %		
аварийных	_____ %		

466 - Губка корневая

358 - Трутовик ложный осиновый

2.4. Полнота лесного насаждения после уборки деревьев, подлежащих рубке, составит
Критическая полнота для данной категории лесных насаждений составляет

0,3 0,6

Роскош

ЗАКЛЮЧЕНИЕ

С целью предотвращения негативных процессов или снижения ущерба от их воздействия назначено:

Участковое лесничество	Урочище (дача)	Квартал	Выдел	Площадь выдела, га	Вид мероприятия	Площадь мероприятия, га	Порода	Запас на выдел, куб.м	Крайние сроки проведения
Западнодвинское		126	16	6,2	ВСП	6,2	ОС,Е	101	2017

Ведомость перечета деревьев, назначенных в рубку, и лесного участка прилагаются (приложение 2 и 3 к Акту).

Меры по обеспечению возобновления:

Мероприятия, необходимые для предупреждения повреждения или поражения смежных насаждений

Сведения для расчета степени повреждения:

год образования старого сухостоя

Прошлые года ;

основная причина повреждения древесины

02.08.2017 ;

дата проведения обследований

Исполнитель работ по проведению лесопатологического обследования:

ФИО Егоров В.Г.

Подпись 

Должность инженер-лесопатолог

Организация ГБУ «ЛПЦ - Тверьлес»

* Раздел включается в акт в случае проведения лесопатологического обследования обследования инструментальным способом.

Результаты проведения лесопатологического обследования лесных насаждений за 02.08.2017 г.

Субъект Российской Федерации Тверская область Лесничество (лесопарк) Торопецкое
 Участковое лесничество Западнодвинское Урочища (лесная дача) Урочище

Номер квартала	Номер выдела	Площадь выдела, га	Целевое назначение лесов	Категория защитных лесов	Номер лесопатологического выдела	Площадь лесопатологического выдела, га	Таксационная характеристика							Число деревьев на пробе, шт.	Распределение запаса насаждения по категориям состояния деревьев, %										Признаки повреждения деревьев	Доля поврежденных деревьев, %	Причина ослабления, повреждения	Подлежит рубке, %	Назначенные мероприятия						
							состав	возраст	средняя высота, м	средний диаметр, см	тип леса	полнота	фонитет		запас, куб/га	без признаков ослабления	ослабленные	сильно ослабленные	усыхающие	свежий сухостой	старый сухостой	свежий ветровал	старый ветровал	свежий бурелом						старый бурелом	важные деревья				
1	2	3	4	5	6	7	8	9	10	11	12	13	14	15	16	17	18	19	20	21	22	23	24	25	26	27	28	29	30	31	32	33	34	35	
126	16	6,2	лес		1	6,2	3Б	55	22	22	22	ЕКИС	0,7	2	170	57	11,3	10,5	8,5																
							3	ОЛС								63	10,4	9,4	8,0									832							
							2	ОС								39	3,1	8,7	5,6	0,4	1,8	0,6						801	2,0	358	2,8				
							2	Е								40	2,7	8,4	3,9	4,2	0,5	1,9					503	4,5	466	6,6					
Итого																201	27,5	36,9	26,0	4,6	2,3	2,5						6,5		9,4					

Показатели, не соответствующие таксационному описанию отбрасываются **
 Исполнитель работ по проведению лесопатологического обследования:

ФИО Егоров В.Г. Подпись Егоров В.Г.
 Должность инженер-лесопатолог
 Организация ГБУ «ЛПЦ - Тверьлес»
 Дата составления документа 20.10.2017 Телефон 52-31-93

801 - Наличие гнилых тел на стволе
 832 - Наличие гнили
 358 - Трутовые жевательные отверстия
 503 - Деформация хвои, листы (патологическая) (51-75%)
 466 - Губка коры

Ведомость перечета деревьев, назначенных в рубку

ВРЕМЕННАЯ ПРОБНАЯ ПЛОЩАДЬ № _____

Субъект РФ Тверская область

Лесничество (лесопарк) Торопецкое Уч.лесничество Западнодвинское

Квартал 126 Выдел 16 Площадь, 6,2 га,

Номер очага вредных организмов _____ Размер пробной площади 0,6 га,
ленточный пересчет

Таксационная характеристика:

тип леса ЕКИС состав ЗБЗОЛС2ОС2Е возраст 55 бонитет 2

полнота 0,7 запас на га 170 возобновление _____

Время и причина ослабления насаждения: _____ Прошлые года

Тип очага вредных организмов: _____ эпизодический, хронический (подчеркнуть)

Фаза развития очага: _____ начальная, нарастания численности, собственно вспышка, кризис (подчеркнуть)

Состояние лесного насаждения, намечаемые мероприятия: _____ ослабленное

_____ ВСП

Средневзвешенная категория состояния насаждения составляет _____ 2,2

ВСП - выборочная санитарная рубка

Исполнитель работ по проведению лесопатологического обследования:

Дата составления документа: 20.10.2017 Телефон 52-31-93

ФИО Егоров В.Г. Подпись _____

Должность инженер-лесопатолог

Организация ГБУ «ЛПЦ - Тверьлес»

ВЕДОМОСТЬ ПЕРЕЧЕТА ДЕРЕВЬЕВ

Порода: Береза

Ступени толщины, см	Количество деревьев по категориям состояния, шт.																Всего деревьев по ступеням толщины		
	I	II	III	IV		V		VI			ветровал, бурелом			аварийные деревья			шт.	в том числе подлежат рубке, %	
				НЗ	З	НЗ	З	НЗ	З	О	НЗ	З	О	НЗ	З	О			
1	2	3	4	5	6	7	8	9	10	11	12	13	14	15	16	17	18	19	
8																			
12																			
16	9	3	4															16	
20	4	1																5	
24	5	1	1															7	
28		4	3															7	
32	6	5	2															13	
36	2	3	4															9	
40																			
44																			
48																			
52																			
56																			
60																			
Итого число стволов, шт.	26	17	14															57	
Итого, % от числа стволов	12,9	8,5	7,0															28,4	
Итого запас, кбм	12	11	9															32	
Итого, % от запаса	11,3	10,5	8,5															30,3	

Порода: Ольха серая

Ступени толщины, см	Количество деревьев по категориям состояния, шт.																Всего деревьев по ступеням толщины		
	I	II	III	IV		V		VI			ветровал, бурелом			аварийные деревья			шт.	в том числе подлежат рубке, %	
				НЗ	З	НЗ	З	НЗ	З	О	НЗ	З	О	НЗ	З	О			
1	2	3	4	5	6	7	8	9	10	11	12	13	14	15	16	17	18	19	
8																			
12																			
16	4	7																11	
20	4	3	2															9	
24	6	2	5															13	
28	8	6	9															23	
32	3	5	1															9	
36																			
40																			
44																			
48																			
52																			
56																			
Итого число стволов, шт.	25	23	17															65	
Итого, % от числа стволов	12,4	11,4	8,5															32,3	
Итого запас, кбм	11,1	10,0	8,6															29,7	
Итого, % от запаса	10,4	9,4	8,0															27,8	

Порода: Осина

Ступени толщины, см	Количество деревьев по категориям состояния, шт.																Всего деревьев по ступеням толщины	
	I	II	III	IV		V		VI			ветровал, бурелом			аварийные деревья			шт.	в том числе подлежат рубке, %
				НЗ	З	НЗ	З	НЗ	З	О	НЗ	З	О	НЗ	З	О		
1	2	3	4	5	6	7	8	9	10	11	12	13	14	15	16	17	18	19
8																		
12																		
16	1	4															5	
20	1	3	2														6	
24	3	6	3	1													13	7,7
28	2	4	1					1									8	12,5
32		2	2			2											6	33,3
36			1														1	
40																		
44																		
48																		
52																		
56																		
60																		
Итого число стволов, шт.	7	19	9	1	2			1									39	
Итого, % от числа стволов	3,5	9,5	4,5	0,5	1,0			0,5									19,4	2,0
Итого запас, кубм	3,3	9,3	6,0	0,5	2,0			0,7									21,7	
Итого, % от запаса	3,1	8,7	5,6	0,4	1,8			0,6									20,3	2,8

Порода: Ель

Ступени толщины, см	Количество деревьев по категориям состояния, шт.																Всего деревьев по ступеням толщины	
	I	II	III	IV		V		VI			ветровал, бурелом			аварийные деревья			шт.	в том числе подлежат рубке, %
				НЗ	З	НЗ	З	НЗ	З	О	НЗ	З	О	НЗ	З	О		
1	2	3	4	5	6	7	8	9	10	11	12	13	14	15	16	17	18	19
8																		
12																		
16	1		2	1													4	25,0
20		6	4														10	
24	1	7	1		1												10	20,0
28	3	2	2	2													9	22,2
32		2	1	1				2									6	50,0
36				1													1	100,0
40																		
44																		
48																		
52																		
56																		
60																		
Итого число стволов, шт.	5	17	9	6	1			2									40	
Итого, % от числа стволов	2,5	8,5	4,5	3,0	0,5			1,0									19,9	4,5
Итого запас, кубм	2,9	8,9	4,1	4,5	0,5			2,0									23,1	
Итого, % от запаса	2,7	8,4	3,9	4,2	0,5			1,9									21,6	6,6

Итоговая

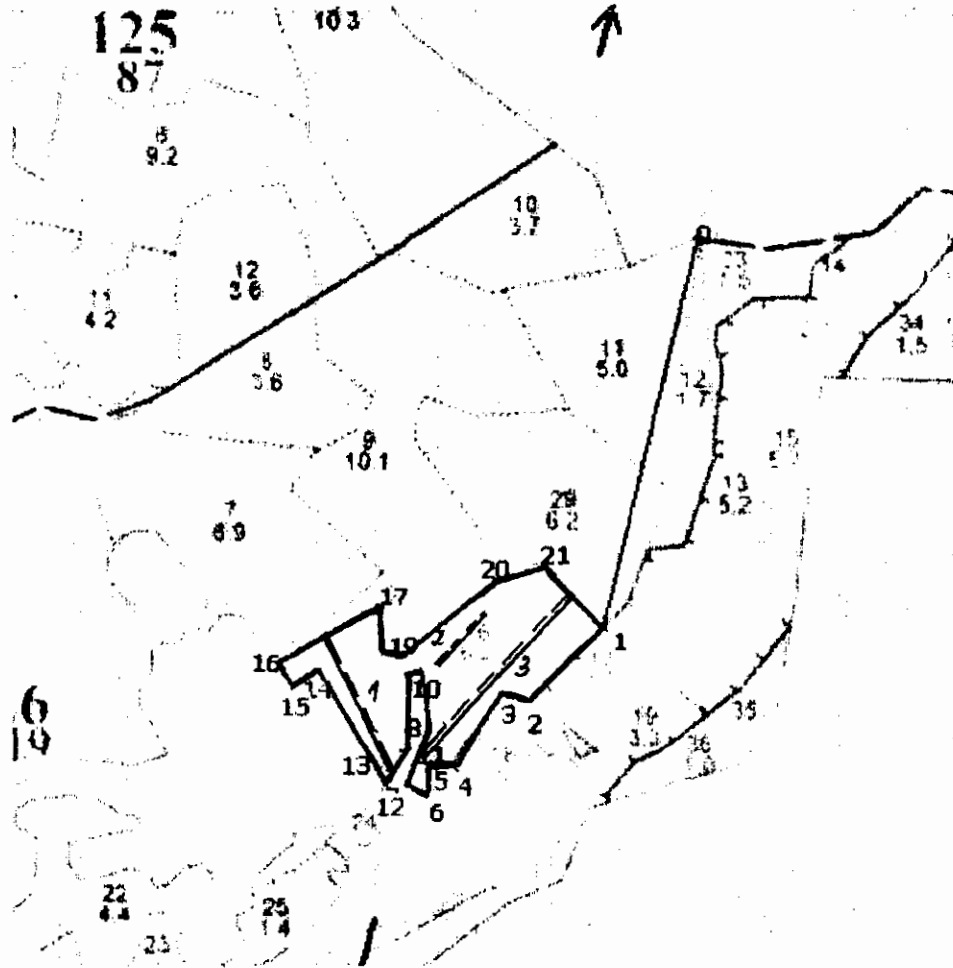
Ступени толщины, см	Количество деревьев по категориям состояния, шт.																Всего деревьев по ступеням		
	I	II	III	IV		V		VI			ветровал, бурелом			аварийные деревья			шт.	в том числе подлежат рубке, %	
				НЗ	З	НЗ	З	НЗ	З	О	НЗ	З	О	НЗ	З	О			
1	2	3	4	5	6	7	8	9	10	11	12	13	14	15	16	17	18	19	
8																			
12																			
16	15	14	6	1														36	2,8
20	9	13	8															30	
24	15	16	9	2		1												43	7,0
28	13	16	15	2				1										47	6,4
32	9	14	6	1		2		2										34	14,7
36	2	3	5	1														11	9,1
40																			
44																			
48																			
52																			
56																			
60																			
Итого число стволов, шт.	63	76	49	7	3	3												201	13
Итого, % от числа стволов	31,3	37,8	24,4	3,5	1,5	1,5												100	6,5
Итого запас, кубм	29,4	39,4	27,8	5,0	2,5	2,7												106,7	10,2
Итого, % от запаса	27,5	36,9	26,0	4,6	2,3	2,5												100	9,4

Примечание: НЗ - незаселенное, З - заселенное, О - отработанное вредителями.
Средняя по породе: Береза-1,9; Ольха серая-1,9; Осина-2,5; Ель-2,8

Абрис участка

Западнодвинское участковое лесничество квартал 126, выдел 16 площадь 6,2га

М 1:10000



№ выдела	Ленты (круговой площадки) перече́та				
	№ ленты (площадки)	длина, м	ширина, м	радиус, м	площадь, га
16	1	200	10		0.2
	2	100	10		0.1
	3	300	10		0.3
Итого:					0.6

Номера точек	Координаты	Румбы линий	Длина, м
0-1		ЮВ:1(179)	555
1-2	56,44,09,8/031,49,49,9	ЮЗ:30(210)	146
2-3	56,44,06,6/031,49,44,2	СЗ:87(273)	42
3-4	56,44,06,8/031,49,41,8	ЮЗ:17(197)	116
4-5	56,44,03,6/031,49,37,4	ЮЗ:79(259)	40

Handwritten signature

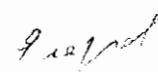
5-6	56,44,03,6/031,49,35,4	ЮВ:11(169)	40
6-7	56,44,02,4/031,49,36,0	СЗ:85(275)	31
7-8	56,44,02,5/031,49,33,4	СВ:7(8)	86
8-9	56,44,05,3/031,49,35,7	СЗ:23(337)	78
9-10	56,44,07,7/031,49,35,4	ЮЗ:61(241)	22
10-11	56,44,07,7/031,49,34,2	ЮВ:17(163)	98
11-12	56,44,05,2/031,49,34,0	ЮЗ:16(197)	62
12-13	56,44,02,8/031,49,32,1	СЗ:45(314)	52
13-14	56,44,04,2/031,49,30,4	СЗ:46(314)	133
14-15	56,44,27,8/031,49,26,3	ЮЗ:40(220)	42
15-16	56,44,06,9/031,49,24,1	СЗ:49(311)	38
16-17	56,44,08,0/031,49,22,9	СВ:45(45)	165
17-18	56,44,10,5/031,49,31,5	ЮВ:17(163)	66
18-19	56,44,08,9/031,49,31,1	ЮВ:88(92)	28
19-20	56,44,08,4/031,49,32,6	СВ:36(36)	174
20-21	56,44,12,0/031,49,41,1	СВ:60(60)	71
21-1	56,44,12,9/031,49,45,2	ЮВ:57(123)	118

Условные обозначения — граница участка == пробная площадь

Исполнитель работ по проведению лесопатологического обследования:

Ф.И.О. Егоров В.Г.

Подпись



Дата составления документа 20.10.2017

Телефон 52-31-93

1. **Визуальное лесопатологическое обследование.***

Наземное

Дистанционное

1.1. На площади 6,2 га фактическая таксационная характеристика лесного насаждения соответствует (не соответствует) таксационному описанию (нужное подчеркнуть).

Причины несоответствия _____

Список участков с выявленными несоответствиями приведен в приложении 1 к настоящему Акту.

1.2. Лесные насаждения с нарушенной и утраченной устойчивостью выявлены на площади 6,2 га:

Участковое лесничество	Урочище (дача)	Площадь, га		Причина ослабления (гибели)
		с нарушенной устойчивостью	с утраченной устойчивостью	
Западнодвинское		6,2		466
	Итого	6,2		

Состояние обследованных лесных насаждений приведено в приложениях 1.1-1.4 к Акту в зависимости от метода проведения ЛПО.

1.3. В обследованных лесных участках прогнозируется:

Прогноз	Площадь, га
Ослабление лесных насаждений	
Усыхание лесных насаждений различной степени	
Развитие очагов вредных организмов	

1.4. Обнаружено загрязнение лесного участка отходами и выбросами:

Промышленными

Бытовыми

Вид загрязнения	Размеры загрязнения			Объем, кубм	Площадь загрязнения
	длина, м	ширина, м	высота, м		

ЗАКЛЮЧЕНИЕ

Оценка текущего санитарного и лесопатологического состояния лесных насаждений, назначенные профилактические мероприятия по защите лесов, агитационные мероприятия:

В квартале № 126 выделе № 29 площадь 6,2 участковое лесничество Западнодвинское наблюдается усыхание насаждения, необходимо проведение инструментального лесопатологического обследования на всей площади выдела

Исполнитель работ по проведению лесопатологического обследования:

ФИО инженер-лесопатолог Егоров В.Г.

Подпись _____

Дата обследования _____

02.08.2017

*Раздел включается в акт, в случае проведения лесопатологического обследования визуальным способом.

2. Инструментальное обследование лесного участка.*

2.1. Фактическая таксационная характеристика лесного насаждения соответствует
(не соответствует) (нужное подчеркнуть) таксационному описанию. Причны несоответствия:

Ведомость лесных участков с выявленными несоответствиями таксационным описаниям приведена в приложении 1 к Акту.

2.2. Состояние насаждений: с нарушенной устойчивостью
с утраченной устойчивостью

причины повреждения:

Губка корневая

стволовыми вредителями:

Вид вредителя	Порода	Встречаемость (% заселенных деревьев)	Степень заселения (слабая, средняя, сильная)

Повреждено огнём:

Вид пожара	Порода	Состояние корневых лап		Состояние корневой шейки		Подсушивание луба	
		% поврежденных огнём корней	% деревьев с данным повреждением см	ожог корневой шейки по окружности (1/4; 2/4; 3/4; более 3/4)	% деревьев с данным повреждением см	по окружности (1/4; 2/4; 3/4; более 3/4)	% деревьев с данным повреждением см

Поражено болезнями:

Вид	Порода	Встречаемость (% заражённых деревьев)	Степень повреждения (слабая, средняя, сильная)
Губка корневая	Ель	5	единичная
Трутовик ложный осиновый	Осина	2	единичная

2.3. Выборке подлежит 9,9 % от запаса 8,5 % деревьев,

в том числе:

ослабленных	_____ %,	(причины назначения)	_____ ;
сильно ослабленных	_____ %,	(причины назначения)	_____ ;
усыхающих	<u>3,2</u> %,	(причины назначения)	<u>466 358</u> ;
свежего сухостоя	<u>2,2</u> %,		
свежего ветровала:	_____ %,		
свежего бурелома	_____ %,		
старого ветровала:	_____ %,		
старого бурелома	_____ %,		
старого сухостоя	<u>4,5</u> %,		
аварийных	_____ %.		

466 - Губка корневая

358 - Трутовик ложный осиновый

2.4. Полнота лесного насаждения после уборки деревьев, подлежащих рубке, составит

Критическая полнота для данной категории лесных насаждений составляет

0,5 0,6

Handwritten signature

ЗАКЛЮЧЕНИЕ

С целью предотвращения негативных процессов или снижения ущерба от их воздействия назначено:

Участковое лесничество	Урочище (дача)	Квартал	Выдел	Площадь выдела, га	Вид мероприятия	Площадь мероприятия, га	Порода	Запас на выдел, куб.м	Крайние сроки проведения
Западнодвинское		126	29	6,2	ВСП	6,2	Е,ОС	166	2017

Ведомость перечета деревьев, назначенных в рубку, и лесного участка прилагаются (приложение 2 и 3 к Акту).

Меры по обеспечению возобновления:

Мероприятия, необходимые для предупреждения повреждения или поражения смежных насаждений

Сведения для расчета степени повреждения:

год образования старого сухостоя Прошлые года ;
основная причина повреждения древесины 466 ;
дата проведения обследований 02.08.2017 ;

Исполнитель работ по проведению лесопатологического обследования:

ФИО Егоров В.Г.
Должность инженер-лесопатолог
Организация ГБУ «ЛПЦ - Тверьлес»

Подпись 

* Раздел включается в акт в случае проведения лесопатологического обследования обследования инструментальным способом.

Результаты проведения лесопатологического обследования лесных насаждений за 02.08.2017 г.

Субъект Российской Федерации
Участковое лесничество

Тверская область
Западнодвинское

Лесничество (лесопарк)
Урочища (лесная дача)

Торопецкое

№ квартала	№ выдела	Площадь выдела, га	№ выдела	Целевое назначение лесов	Категория защитных лесов	№ участка	Площадь лесопатологического выдела, га	состав	возраст	средняя высота, м	средний диаметр, см	тип леса	Таксационная характеристика				число деревьев на пробе, шт.	Распределение запаса насаждения по категориям состояния деревьев, %										Признаки повреждения деревьев	Доля поврежденных деревьев, %	Причина ослабления, повреждения	Подлежит рубке, %	Назначенные мероприятия					
													состав	возраст	средняя высота, м	средний диаметр, см		тип леса	полнота	тонитет	запас, км/га	без признаков ослабления	ослабленные	сильно ослабленные	урывающие	свежий сухой	старый сухой						свежий ветровал	старый ветровал	свежий бурелом	старый бурелом	аварийные деревья
1	2	3	6,2	4	5	6	7	8	9	10	11	12	13	14	15	16	17	18	19	20	21	22	23	24	25	26	27	28	29	30	31	32	33	34	Площадь, га		
126	29	6,2	1	4	5	6	6,2	8	9	10	11	12	13	14	15	16	17	18,8	18,9	19,4	2,5	0,8	3,9					503	5,5	466	7,2	ВСП	6,2				
								2 Б									40	7,6	7,4	2,9								832									
								2 ОС									39	3,3	10,7	3,1	0,7	1,4	0,6					801	3,0	358	2,7						
Итого																	198	27,7	36,9	25,4	3,2	2,2	4,5						8,5								

Показатели, не соответствующие таксационному описанию отменяются ***

Исполнитель работ по проведению лесопатологического обследования:

ФИО Егоров В.Г.

Подпись

Должность инженер-лесопатолог

466 - Губка порыва
503 - Деревьями замк, жесты (патологическая) (51-75%)
831 - Наличие гнили
358 - Трутовые ходы осколок
801 - Наличие плодовых тел на стволе

Организация ГБУ «ЛПЦ - Тверьлес»

Дата составления документа 20.10.2017

Телефон 52-31-93

Ведомость перечета деревьев, назначенных в рубку

ВРЕМЕННАЯ ПРОБНАЯ ПЛОЩАДЬ № _____

Субъект РФ Тверская область

Лесничество (лесопарк) Торопецкое Уч.лесничество Западновинское

Квартал 126 Выдел 29 Площадь, 6,2 га,

Номер очага вредных организмов _____ Размер пробной площади 0,6 га,
ленточный пересчет

Таксационная характеристика:

тип леса ЕКИС состав 6Е2Б2ОС возраст 75 бонитет 2

полнота 0,7 запас на га 270 возобновление _____

Время и причина ослабления насаждения: _____ Прошлые года

Губка корневая

Тип очага вредных организмов: _____ эпизодический, хронический (подчеркнуть)

Фаза развития очага: _____ начальная, нарастания численности, собственно вспышка, кризис
(подчеркнуть)

Состояние лесного насаждения, намечаемые мероприятия: _____ ослабленное

ВСП

Средневзвешенная категория состояния насаждения составляет _____ 2,2

ВСП - выборочная санитарная рубка

Исполнитель работ по проведению лесопатологического обследования:

Дата составления документа: 20.10.2017 Телефон 52-31-93

ФИО Егоров В.Г. Подпись _____

Должность инженер-лесопатолог

Организация ГБУ «ЛПЦ - Тверьлес»

ВЕДОМОСТЬ ПЕРЕЧЕТА ДЕРЕВЬЕВ

Порода: Ель

Ступени толщины, см	Количество деревьев по категориям состояния, шт.																Всего деревьев по ступеням толщины	
	I	II	III	IV		V		VI			ветровал, бурелом			аварийные деревья			шт.	в том числе подлежат рубке, %
				НЗ	З	НЗ	З	НЗ	З	О	НЗ	З	О	НЗ	З	О		
1	2	3	4	5	6	7	8	9	10	11	12	13	14	15	16	17	18	19
8																		
12		4	3															7
16	7	2	5															14
20	9	6	7			2												24
24	11	5	6	1		1												24
28		2	8	2				1										13
32	9	8	5	1				3										26
36		2	6															8
40		3																3
44																		
48																		
52																		
56																		
60																		
Итого число стволов, шт.	36	32	40	4	3	4												119
Итого, % от числа стволов	18,2	16,2	20,2	2,0	1,5	2,0												60,1
Итого запас, кбм	27	30	31	4	1	6												100
Итого, % от запаса	16,8	18,9	19,4	2,5	0,8	3,9												62,3

Порода: Береза

Ступени толщины, см	Количество деревьев по категориям состояния, шт.																Всего деревьев по ступеням толщины	
	I	II	III	IV		V		VI			ветровал, бурелом			аварийные деревья			шт.	в том числе подлежат рубке, %
				НЗ	З	НЗ	З	НЗ	З	О	НЗ	З	О	НЗ	З	О		
1	2	3	4	5	6	7	8	9	10	11	12	13	14	15	16	17	18	19
8																		
12																		
16																		
20	2	5	1															8
24	3	4	1															8
28	5		3															8
32	2	5	2															9
36	4	3																7
40																		
44																		
48																		
52																		
56																		
Итого число стволов, шт.	16	17	7															40
Итого, % от числа стволов	8,1	8,6	3,5															20,2
Итого запас, кбм	12,2	11,8	4,7															28,7
Итого, % от запаса	7,6	7,4	2,9															17,9

Порода: **Осина**

Ступени толщины, см	Количество деревьев по категориям состояния, шт.																Всего деревьев по ступеням толщины	
	I	II	III	IV		V		VI			ветровал, бурелом			аварийные деревья			шт.	в том числе подлежат рубке, %
				НЗ	З	НЗ	З	НЗ	З	О	НЗ	З	О	НЗ	З	О		
1	2	3	4	5	6	7	8	9	10	11	12	13	14	15	16	17	18	19
8																		
12																		
16																		
20	1	3	2														6	
24	2	4	2	1				2									11	27,3
28	2	1	3	1													7	14,3
32		2				1											3	33,3
36	2	4	1			1											8	12,5
40		4															4	
44																		
48																		
52																		
56																		
60																		
Итого число стволов, шт.	7	18	8	2		2		2									39	
Итого, % от числа стволов	3,5	9,1	4,0	1,0		1,0		1,0									19,7	3,0
Итого запас, кубм	5,2	17,1	4,9	1,2		2,3		1,0									31,6	
Итого, % от запаса	3,3	10,7	3,1	0,7		1,4		0,6									19,8	2,7

Handwritten signature or mark

Итоговая

Ступени толщины, см	Количество деревьев по категориям состояния, шт.																Всего деревьев по ступеням	
	I	II	III	IV		V		VI			ветровал, бурелом			аварийные деревья			шт.	в том числе подлежат рубке, %
				НЗ	З	НЗ	З	НЗ	З	О	НЗ	З	О	НЗ	З	О		
1	2	3	4	5	6	7	8	9	10	11	12	13	14	15	16	17	18	19
8																		
12		4	3														7	
16	7	2	5														14	
20	12	14	10			2											38	5,3
24	16	13	9	2		1		2									43	11,6
28	7	3	14	3				1									28	14,3
32	11	15	7	1		1		3									38	13,2
36	6	9	7			1											23	4,3
40		7															7	
44																		
48																		
52																		
56																		
60																		
Итого число стволов, шт.	59	67	55	6		5		6									198	17
Итого, % от числа стволов	29,8	33,8	27,8	3,0		2,5		3,0									100	8,5
Итого запас, кубм	44,3	59,1	40,7	5,1		3,5		7,3									159,9	15,9
Итого, % от запаса	27,7	36,9	25,4	3,2		2,2		4,5									100	9,9

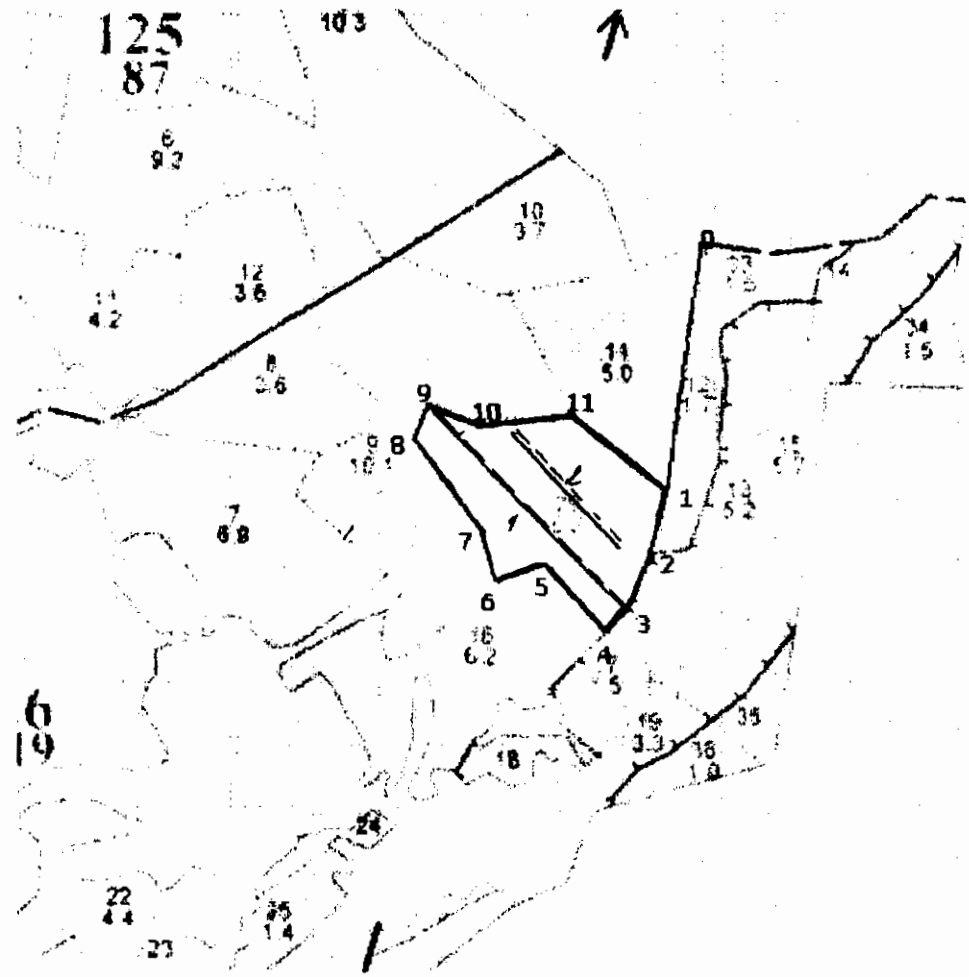
Примечание: НЗ - незаселенное, З - заселенное, О - отработанное вредителями.
Средняя по породе: Ель-2,3; Береза-1,7; Осина-2,4

Handwritten signature

Абрис участка

Западнодвинское участковое лесничество квартал 126, выдел 29 площадь 6,2га

М 1:10000



№ выдела	Ленты (круговой площадки) перечета				
	№ ленты (площадки)	длина, м	ширина, м	радиус, м	площадь, га
29	1	380	10		0.38
	2	220	10		0.22
				Итого :	0.6

Номера точек	Координаты	Румбы линий	Длина, м
0-1		ЮВ:7(173)	343
1-2	56,44,16,3/031,49,54,7	ЮВ:0(180)	91
2-3	56,44,13,5/031,49,53,6	ЮЗ:7(187)	86

Handwritten signature

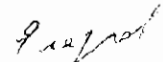
3-4	56,44,11,1/031,49,52,2	ЮЗ:30(210)	45
4-5	56,44,09,8/031,49,49,9	СЗ:57(303)	128
5-6	56,44,12,8/031,49,45,2	ЮЗ:56(236)	73
6-7	56,44,12,1/031,49,41,1	СЗ:31(329)	77
7-8	56,44,14,7/031,49,39,0	СЗ:52(308)	155
8-9	56,44,18,2/031,49,34,0	СВ:9(9)	52
9-10	56,44,20,1/031,49,34,9	ЮВ:83(97)	77
10-11	56,44,19,2/031,49,39,1	СВ:69(69)	131
11-1	56,44,19,5/031,49,46,6	ЮВ:68(112)	167

Условные обозначения — граница участка == пробная площадь

Исполнитель работ по проведению лесопатологического обследования:

Ф.И.О. Егоров В.Г.

Подпись



Дата составления документа 20.10.2017

Телефон 52-31-93