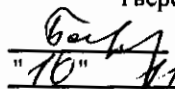


"УТВЕРЖДАЮ"
Министр лесного хозяйства
Тверской области
 Барышков В.В.
"10" / 11 / 2017 г.

Акт
лесопатологического обследования № 778
лесных насаждений Торопецкого лесничества (лесопарка)
Тверской области 1. Визуальный Российской Федерации)
2. Инструментальный

Способ лесопатологического обследования:

Место проведения

Участковое лесничество	Урочище (дача)	Квартал (кварталы)	Выдел (выделы)	Площадь, га
Западнодвинское		138	1	15,0

Лесопатологическое обследование проведено на общей площади 15,0 га.

1. Визуальное лесопатологическое обследование.*

Наземное Дистанционное

1.1. На площади 15,0 га фактическая таксационная характеристика лесного насаждения соответствует (не соответствует) таксационному описанию (нужное подчеркнуть).

Причины несоответствия _____

Список участков с выявленными несоответствиями приведен в приложении 1 к настоящему Акту.

1.2. Лесные насаждения с нарушенной и утраченной устойчивостью выявлены на площади 15,0 га:

Участковое лесничество	Урочище (дача)	Площадь, га		Причина ослабления (гибели)
		с нарушенной устойчивостью	с утраченной устойчивостью	
Западнодвинское		15		466
	Итого	15		

Состояние обследованных лесных насаждений приведено в приложениях 1.1-1.4 к Акту в зависимости от метода проведения ЛПО.

1.3. В обследованных лесных участках прогнозируется:

Прогноз	Площадь, га
Ослабление лесных насаждений	
Усыхание лесных насаждений различной степени	
Развитие очагов вредных организмов	

1.4. Обнаружено загрязнение лесного участка отходами и выбросами:

Промышленными Бытовыми

Вид загрязнения	Размеры загрязнения			Объем, кубм	Площадь загрязнения
	длина, м	ширина, м	высота, м		

ЗАКЛЮЧЕНИЕ

Оценка текущего санитарного и лесопатологического состояния лесных насаждений, назначенные профилактические мероприятия по защите лесов, агитационные мероприятия:

В квартале № 138 выделе № 1 площадь 15 участкового лесничества Западнодвинское

наблюдается усыхание насаждения, необходимо проведение инструментального лесопатологического обследования на всей площади

Исполнитель работ по проведению лесопатологического обследования:

ФИО инженер-лесопатолог Егоров В.Г.

Подпись _____

Дата обследования

02.08.2017

*Раздел включается в акт, в случае проведения лесопатологического обследования визуальным способом.

2. Инструментальное обследование лесного участка.*

2.1. Фактическая таксационная характеристика лесного насаждения соответствует
(не соответствует) (нужное подчеркнуть) таксационному описанию. Причины несоответствия:

Ведомость лесных участков с выявленными несоответствиями таксационным описаниям приведена в приложении 1 к Акту.

2.2. Состояние насаждений: с нарушенной устойчивостью
с утраченной устойчивостью

причины повреждения:

Губка корневая

стволовыми вредителями:

Вид вредителя	Порода	Встречаемость (% заселенных деревьев)	Степень заселения (слабая, средняя, сильная)

Повреждено огнём:

Вид пожара	Порода	Состояние корневых лап		Состояние корневой шейки		Подсушивание луба	
		% поврежденных огнём корней	% деревьев с данным повреждением	ожог корневой шейки по окружности (1/4; 2/4; 3/4; более 3/4)	% деревьев с данным повреждением	по окружности (1/4; 2/4; 3/4; более 3/4)	% деревьев с данным повреждением

Поражено болезнями:

Вид	Порода	Встречаемость (% заражённых деревьев)	Степень повреждения (слабая, средняя, сильная)
Губка корневая	Ель	3	единичные

2.3. Выборке подлежит 9,1 % от запаса 7,1 % деревьев,

в том числе:

ослабленных	_____ %,	(причины назначения)	_____ ;
сильно ослабленных	_____ %,	(причины назначения)	_____ ;
усыхающих	<u>6,5</u> %,	(причины назначения)	<u>466</u> ;
свежего сухостоя	<u>2,6</u> %,		
свежего ветровала:	_____ %,		
свежего бурелома	_____ %,		
старого ветровала:	_____ %,		
старого бурелома	_____ %,		
старого сухостоя	_____ %,		
аварийных	_____ %.		

466 - Губка корневая

2.4. Полнота лесного насаждения после уборки деревьев, подлежащих рубке, составит
Критическая полнота для данной категории лесных насаждений составляет

0,5 0,6

Handwritten signature

ЗАКЛЮЧЕНИЕ

С целью предотвращения негативных процессов или снижения ущерба от их воздействия назначено:

Участковое лесничество	Урочище (дача)	Квартал	Выдел	Площадь выдела, га	Вид мероприятия	Площадь мероприятия, га	Порода	Запас на выдел, куб.м	Крайние сроки проведения
Западнодвинское		138	1	15	ВСП	15,0	Е	314,29	2017

Ведомость перечета деревьев, назначенных в рубку, и лесного участка прилагаются (приложение 2 и 3 к Акту).

Меры по обеспечению возобновления:

Мероприятия, необходимые для предупреждения повреждения или поражения смежных насаждений

Сведения для расчета степени повреждения:

год образования старого сухостоя

Прошлые года

основная причина повреждения древесины

466

дата проведения обследований

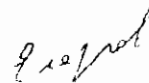
02.08.2017

Исполнитель работ по проведению лесопатологического обследования:

ФИО

Егоров В.Г.

Подпись



Должность

инженер-лесопатолог

Организация

ГБУ «ЛПЦ - Тверьлес»

* Раздел включается в акт в случае проведения лесопатологического обследования обследования инструментальным способом.

Результаты проведения лесопатологического обследования лесных насаждений за 02.08.2017 г.

Субъект Российской Федерации
Участковое лесничество

Тверская область
Западнодавское

Лесничество (лесопарк)
Урочища (лесная дача)

Торопецкое

№ квартала	№ выдела	Площадь выдела, га	№ выдела	Площадь лесопатологического выдела, га	Таксационная характеристика								Число деревьев на пробе, шт.	Распределение запаса насаждения по категориям состояния деревьев, %										Признаки повреждения деревьев	Доля поврежденных деревьев, %	Причина ослабления, повреждения	Подлежит рубке, %	Назначенные мероприятия													
					состав	порода	возраст	средняя высота, м	средний диаметр, см	тип леса	полнота	фонитет		запас, км/га	без признаков ослабления	ослабленные	очень ослабленные	усыхающие	свежий сухойстой	старый сухойстой	свежий ветровал	старый ветровал	свежий дувролом					старый дувролом	аварийные деревья	Признаки повреждения деревьев	Доля поврежденных деревьев, %	Причина ослабления, повреждения	Подлежит рубке, %	вид	Площадь, га						
138	1	15,0	1	15,0	8	9	10	11	12	26	ЕКИС	0,6	1	230	105	4,3	11,0	2,0	6,5	2,6	22	23	24	25	26	27	28	29	30	31	32	33	34	15,0	ВСП	9,1	Площадь, га				
															72	10,5	7,0																								
															32	6,9																									
Итого															411	25,8	43,5	21,6	6,5	2,6																					

Показатели, не соответствующие таксационному описанию отмечаются ***
Исполнитель работ по проведению лесопатологического обследования: 466 - Губца корневая
502 - Деструкция хвоя, листы (патология хвойных) (25-50%)

ФИО Егоров В.Г. Подпись
Должность инженер-лесопатолог
Организация ГБУ «ЛПЦ - Тверьлес»
Дата составления документа 23.10.2017 Телефон 52-31-93

Ведомость перечета деревьев, назначенных в рубку

ВРЕМЕННАЯ ПРОБНАЯ ПЛОЩАДЬ № _____

Субъект РФ Тверская область

Лесничество (лесопарк) Торопецкое Уч.лесничество Западнодвинское

Квартал 138 Выдел 1 Площадь, 15,0 га,

Номер очага вредных организмов _____ Размер пробной площади 1,4 га,
ленточный пересчет

Таксационная характеристика:

тип леса ЕКИС состав 5E2B2OC1OJC возраст 75 бонитет 1

полнота 0,6 запас на га 230 возобновление _____

Время и причина ослабления насаждения: Прошлые года

Губка корневая

Тип очага вредных организмов: _____ эпизодический, хронический (подчеркнуть)

Фаза развития очага: _____ начальная, нарастания численности, собственно вспышка, кризис
(подчеркнуть)

Состояние лесного насаждения, намечаемые мероприятия: _____ ослабленное

ВСП

Средневзвешенная категория состояния насаждения составляет _____ 2,2

ВСП - выборочная санитарная рубка

Исполнитель работ по проведению лесопатологического обследования:

Дата составления документа: 23.10.2017 Телефон 52-31-93

ФИО Егоров В.Г. Подпись 

Должность инженер-лесопатолог

Организация ГБУ «ЛПЦ - Тверьлес»

ВЕДОМОСТЬ ПЕРЕЧЕТА ДЕРЕВЬЕВ

Порода: **Ель**

Степени толщины, см	Количество деревьев по категориям состояния, шт.																Всего деревьев по ступеням толщины	
	I	II	III	IV		V		VI			ветровал, бурелом			аварийные деревья			шт.	в том числе подлежат рубке, %
				НЗ	З	НЗ	З	НЗ	З	О	НЗ	З	О	НЗ	З	О		
1	2	3	4	5	6	7	8	9	10	11	12	13	14	15	16	17	18	19
8																		
12																		
16		4															4	
20	14	6	11			1											32	3,1
24	11	8	15			1											35	2,9
28	7	9	14	4		1											35	14,3
32	17	11	3	5		1											37	16,2
36	1	7	4	9		2											23	47,8
40	4	6	5	1		2											18	16,7
44	5	3	2														10	
48	8																8	
52																		
56																		
60																		
Итого число стволов, шт.	67	54	54	19		8											202	
Итого, % от числа стволов	16,3	13,1	13,1	4,6		1,9											49,1	6,6
Итого запас, кбм	72	51	43	22		9											196	
Итого, % от запаса	21,5	15,1	12,7	6,5		2,6											58,3	9,1

Порода: **Береза**

Степени толщины, см	Количество деревьев по категориям состояния, шт.																Всего деревьев по ступеням толщины	
	I	II	III	IV		V		VI			ветровал, бурелом			аварийные деревья			шт.	в том числе подлежат рубке, %
				НЗ	З	НЗ	З	НЗ	З	О	НЗ	З	О	НЗ	З	О		
1	2	3	4	5	6	7	8	9	10	11	12	13	14	15	16	17	18	19
8																		
12																		
16	15	5	5														25	
20	12	3	11														26	
24	17	5	5														27	
28		7															7	
32		5															5	
36		7															7	
40		2															2	
44		6															6	
48																		
52																		
56																		
Итого число стволов, шт.	44	40	21														105	
Итого, % от числа стволов	10,7	9,7	5,1														25,5	
Итого запас, кбм	14,4	37,1	6,7														58,2	
Итого, % от запаса	4,3	11,0	2,0														17,3	

Порода: **Осина**

Ступени толщины, см	Количество деревьев по категориям состояния, шт.																Всего деревьев по ступеням толщины	
	I	II	III	IV		V		VI			ветровал, бурелом			аварийные деревья			шт.	в том числе подлежат рубке, %
				НЗ	З	НЗ	З	НЗ	З	О	НЗ	З	О	НЗ	З	О		
	2	3	4	5	6	7	8	9	10	11	12	13	14	15	16	17	18	19
8																		
12																		
16		5	5															10
20		3	11															14
24		7	5															12
28		2	4															6
32		2	5															7
36		3	7															10
40		8																8
44		5																5
48																		
52																		
56																		
60																		
Итого число стволов, шт.		35	37															72
Итого, % от числа стволов		8,5	9,0															17,5
Итого запас, кубм		35,3	23,4															58,7
Итого, % от запаса		10,5	7,0															17,4

Порода: **Ольха серая**

Ступени толщины, см	Количество деревьев по категориям состояния, шт.																Всего деревьев по ступеням толщины	
	I	II	III	IV		V		VI			ветровал, бурелом			аварийные деревья			шт.	в том числе подлежат рубке, %
				НЗ	З	НЗ	З	НЗ	З	О	НЗ	З	О	НЗ	З	О		
	2	3	4	5	6	7	8	9	10	11	12	13	14	15	16	17	18	19
8																		
12																		
16																		
20		6																6
24		7																7
28		6																6
32		9																9
36		4																4
40																		
44																		
48																		
52																		
56																		
60																		
Итого число стволов, шт.		32																32
Итого, % от числа стволов		7,8																7,8
Итого запас, кубм		23,3																23,3
Итого, % от запаса		6,9																6,9

9.12.2017

Итоговая

Ступени толщины, см	Количество деревьев по категориям состояния, шт.																Всего деревьев по ступеням		
	I	II	III	IV		V		VI			ветровал, бурелом			аварийные деревья			шт.	в том числе подлежат рубке, %	
				НЗ	З	НЗ	З	НЗ	З	О	НЗ	З	О	НЗ	З	О			
1	2	3	4	5	6	7	8	9	10	11	12	13	14	15	16	17	18	19	
8																			2,0
12																			2,0
16	15	14	10															39	
20	26	18	33			1												78	1,3
24	28	27	25			1												81	1,2
28	7	24	18	4		1												54	9,3
32	17	27	8	5		1												58	10,3
36	1	21	11	9		2												44	25,0
40	4	16	5	1		2												28	10,7
44	5	14	2															21	
48	8																	8	
52																			2,0
56																			2,0
60																			2,0
Итого число стволов, шт.	111	161	112	19		8												411	27
Итого, % от числа стволов	27,0	39,2	27,3	5,0		2,1												100	7,1
Итого запас, кубм	86,6	146,4	72,8	21,9		8,7												336,5	30,7
Итого, % от запаса	25,8	43,5	21,6	6,5		2,6												100	9,1

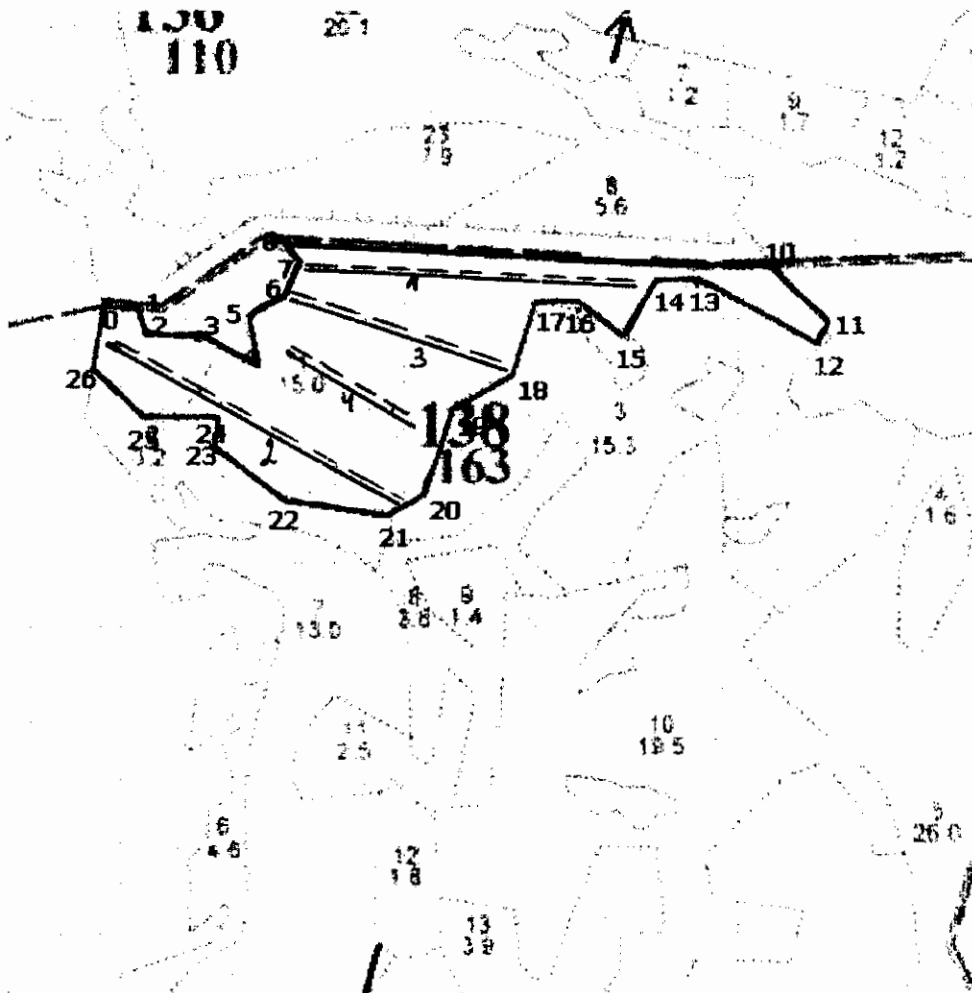
Примечание: НЗ - незаселенное, З - заселенное, О - отработанное вредителями.
Средняя по породе: Ель-2,2; Береза-1,9; Осина-2,4; Ольха серая-2

9.10.10

Абрис участка

Западнодвинское участковое лесничество квартал 138, выдел 1 площадь 15,0га

М 1:10000



№ выдела	Ленты (круговой площадки) перечета				
	№ ленты (площадки)	длина, м	ширина, м	радиус, м	площадь, га
1	1	450	10		0,45
	2	450	10		0,45
	3	300	10		0,3
	4	200	10		0,2

Итого: 1,4

Номера точек	Координаты	Румбы линий	Длина, м
0-1	56,42,00,7/031,48,00,5	СВ:81(81)	48
1-2	56,42,00,6/031,48,03,4	ЮВ:29(151)	33
2-3	56,41,59,5/031,48,04,6	СВ:79(79)	82
3-4	56,41,59,4/031,48,09,0	ЮВ:77(103)	84
4-5	56,41,58,2/031,48,13,7	СЗ:28(332)	71

5-6	56,42,00,4/031,48,12,2	СВ:47(47)	57
6-7	56,42,01,4/031,48,13,3	СВ:9(9)	52
7-8	56,42,03,0/031,48,16,6	СЗ:60(301)	34
8-9	56,42,03,6/031,48,13,9	СВ:78(78)	569
9-10	56,42,02,8/031,48,47,3	СВ:73(73)	93
10-11	56,42,03,0/031,48,54,6	ЮВ:61(119)	114
11-12	56,42,00,7/031,48,58,3	ЮЗ:9(189)	32
12-13	56,41,59,6/031,48,57,9	СЗ:76(284)	179
13-14	56,42,02,0/031,48,48,8	ЮЗ:75(255)	66
14-15	56,42,02,3/031,48,44,9	ЮЗ:16(196)	87
15-16	56,41,59,8/031,48,42,2	СЗ:66(294)	72
16-17	56,42,01,3/031,48,38,4	ЮЗ:75(255)	64
17-18	56,42,01,3/031,48,35,2	ЮЗ:2(181)	102
18-19	56,41,58,2/031,48,33,8	ЮЗ:45(225)	95
19-20	56,41,56,8/031,48,29,0	ЮЗ:3(183)	120
20-21	56,41,52,9/031,48,26,9	ЮЗ:46(226)	61
21-22	56,41,51,9/031,48,24,3	ЮЗ:84(264)	140
22-23	56,41,52,5/031,48,16,1	СЗ:68(292)	123
23-24	56,41,54,7/031,48,10,0	СЗ:3(357)	38
24-25	56,41,56,0/031,48,10,2	ЮЗ:75(254)	103
25-26	56,41,56,0/031,48,04,0	СЗ:61(299)	96
26-0	56,41,57,8/031,48,00,2	СЗ:4(355)	86

Условные обозначения: — граница участка == пробная площадь

Исполнитель работ по проведению лесопатологического обследования:

Ф.И.О. Егоров В.Г. Подпись

Дата составления документа 23.10.2017 Телефон

В.Г. Егоров
52-31-93