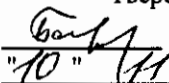


"УТВЕРЖДАЮ"
Министр лесного хозяйства
Тверской области

 Барышков В.В.
"10" / 11 / 2017 г.

Акт
лесопатологического обследования № 476
лесных насаждений Торопецкого лесничества (лесопарка)
Тверской области (субъекта Российской Федерации)

Способ лесопатологического обследования:

1. Визуальный
2. Инструментальный

Место проведения

Участковое лесничество	Урочище (дача)	Квартал (кварталы)	Выдел (выделы)	Площадь, га
Западнодвинское		122	32	6,3

Лесопатологическое обследование проведено на общей площади 6,3 га.

1. **Визуальное лесопатологическое обследование.***

Наземное Дистанционное

1.1. На площади 6,3 га фактическая таксационная характеристика лесного насаждения соответствует (не соответствует) таксационному описанию (нужное подчеркнуть).

Причины несоответствия _____

Список участков с выявленными несоответствиями приведен в приложении 1 к настоящему Акту.

1.2. Лесные насаждения с нарушенной и утраченной устойчивостью выявлены на площади 3,8 га:

Участковое лесничество	Урочище (дача)	Площадь, га		Причина ослабления (гибели)
		с нарушенной устойчивостью	с утраченной устойчивостью	
Западнодвинское		3,8		466
Итого		3,8		

Состояние обследованных лесных насаждений приведено в приложениях 1.1-1.4 к Акту в зависимости от метода проведения ЛПО.

1.3. В обследованных лесных участках прогнозируется:

Прогноз	Площадь, га
Ослабление лесных насаждений	
Усыхание лесных насаждений различной степени	
Развитие очагов вредных организмов	

1.4. Обнаружено загрязнение лесного участка отходами и выбросами:

Промышленными Бытовыми

Вид загрязнения	Размеры загрязнения			Объем, кубм	Площадь загрязнения
	длина, м	ширина, м	высота, м		

ЗАКЛЮЧЕНИЕ

Оценка текущего санитарного и лесопатологического состояния лесных насаждений, назначенные профилактические мероприятия по защите лесов, агитационные мероприятия:

В квартале № 122 выделе № 32 площадь 3,8 участковое лесничество Западнодвинское

наблюдается усыхание насаждения, необходимо проведение инструментального лесопатологического обследования, на оставшейся площади выдела 2,5 га мероприятия не назначаются

Исполнитель работ по проведению лесопатологического обследования:

ФИО инженер-лесопатолог Егоров В.Г.

Подпись _____

Дата обследования _____

02.08.2017

*Раздел включается в акт, в случае проведения лесопатологического обследования визуальным способом.

2. Инструментальное обследование лесного участка.*

2.1. Фактическая таксационная характеристика лесного насаждения соответствует
(не соответствует) (нужное подчеркнуть) таксационному описанию. Причины несоответствия:

Ведомость лесных участков с выявленными несоответствиями таксационным описаниям
приведена в приложении 1 к Акту.

2.2. Состояние насаждений: с нарушенной устойчивостью
с утраченной устойчивостью

причины повреждения:
Губка корневая, Рак смоляной

стволовыми вредителями:

Вид вредителя	Порода	Встречаемость (% заселенных деревьев)	Степень заселения (слабая, средняя, сильная)

Повреждено огнём:

Вид пожара	Порода	Состояние корневых лап		Состояние корневой шейки		Подсушивание луба	
		% поврежденных огнём корней	% деревьев с данным повреждением	ожог корневой шейки по окружности (1/4; 2/4; 3/4; более 3/4)	% деревьев с данным повреждением	по окружности (1/4; 2/4; 3/4; более 3/4)	% деревьев с данным повреждением

Поражено болезнями:

Вид	Порода	Встречаемость (% заражённых деревьев)	Степень повреждения (слабая, средняя, сильная)
Рак смоляной	Сосна	1	единичная
Губка корневая	Ель	2	единичная
Губка корневая	Сосна	2	единичная

2.3. Выборке подлежит 12,7 % от запаса 10,0 % деревьев,

в том числе:

ослабленных _____%, (причины назначения) _____ ;
 сильно ослабленных _____%, (причины назначения) _____ ;
 усыхающих 9,6 %, (причины назначения) 466 371 ;
 свежего сухостоя 3,1 %, _____ ;
 свежего ветровала: _____%, _____ ;
 свежего бурелома _____%, _____ ;
 старого ветровала: _____%, _____ ;
 старого бурелома _____%, _____ ;
 старого сухостоя _____%, _____ ;
 аварийных _____%, _____ .

466 - Губка корневая
371 - Рак смоляной

2.4. Полнота лесного насаждения после уборки деревьев, подлежащих рубке, составит _____
Критическая полнота для данной категории лесных насаждений составляет _____

0,3 0,6

Г. Яковлев

ЗАКЛЮЧЕНИЕ

С целью предотвращения негативных процессов или снижения ущерба от их воздействия назначено:

Участковое лесничество	Урочище (дача)	Квартал	Выдел	Площадь выдела, га	Вид мероприятия	Площадь мероприятия, га	Порода	Запас на выдел, куб.м	Крайние сроки проведения
Западновинское		122	32	6,3	ВСП	3,8	С,Е	136	2017

Ведомость перечета деревьев, назначенных в рубку, и лесного участка прилагаются (приложение 2 и 3 к Акту).

Меры по обеспечению возобновления:

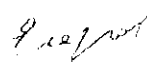
Мероприятия, необходимые для предупреждения повреждения или поражения смежных насаждений

Сведения для расчета степени повреждения:

год образования старого сухостоя Прошлые года ;
основная причина повреждения древесины 466 ;
дата проведения обследований 02.08.2017 ;

Исполнитель работ по проведению лесопатологического обследования:

ФИО Егоров В.Г.
Должность инженер-лесопатолог
Организация ГБУ «ЛПЦ - Тверьлес»

Подпись 

* Раздел включается в акт в случае проведения лесопатологического обследования обследования инструментальным способом.

Ведомость перечета деревьев, назначенных в рубку

ВРЕМЕННАЯ ПРОБНАЯ ПЛОЩАДЬ № _____

Субъект РФ Тверская область

Лесничество (лесопарк) Торопецкое Уч.лесничество Западнодвинское

Квартал 122 Выдел 32 Площадь, 3,8 га,

Номер очага вредных организмов _____ Размер пробной площади 0,4 га,
ленточный пересчет

Таксационная характеристика:

тип леса СЧЕР состав 6С2Е1Б1ОС возраст 70 бонитет 1

полнота 0,7 запас на га 280 возобновление _____

Время и причина ослабления насаждения: _____ Прошлые года

Губка корневая, Рак смоляной

Тип очага вредных организмов: _____ эпизодический, хронический (подчеркнуть)

Фаза развития очага: _____ начальная, нарастания численности, собственно вспышка, кризис
(подчеркнуть)

Состояние лесного насаждения, намечаемые мероприятия: _____ ослабленное

ВСП

Средневзвешенная категория состояния насаждения составляет _____ 2,5

ВСП - выборочная санитарная рубка

Исполнитель работ по проведению лесопатологического обследования:

Дата составления документа: 23.10.2017 Телефон 52-31-93

ФИО Егоров В.Г. Подпись 

Должность инженер-лесопатолог

Организация ГБУ «ЛПЦ - Тверьлес»

ВЕДОМОСТЬ ПЕРЕЧЕТА ДЕРЕВЬЕВ

Порода: Сосна

Ступени толщины, см	Количество деревьев по категориям состояния, шт.																Всего деревьев по ступеням толщины	
	I	II	III	IV		V		VI			ветровал, бурелом			аварийные деревья			шт.	в том числе подлежат рубке, %
				НЗ	З	НЗ	З	НЗ	З	О	НЗ	З	О	НЗ	З	О		
1	2	3	4	5	6	7	8	9	10	11	12	13	14	15	16	17	18	19
8																		
12																		
16		4															4	
20	7	6	5			1											19	5,3
24	6	3	3														12	
28	9	6	3	1		1											20	10,0
32		7	5	2													14	14,3
36	2		2	2		1											7	42,9
40	2																2	
44		2	7														9	
48																		
52																		
56																		
60																		
Итого число стволов, шт.	26	28	25	5		3											87	
Итого, % от числа стволов	17,3	18,7	16,7	3,3		2,0											58,0	5,3
Итого запас, кбм	18	20	27	5		2											72	
Итого, % от запаса	16,2	17,8	24,5	4,8		2,1											65,5	6,9

Порода: Ель

Ступени толщины, см	Количество деревьев по категориям состояния, шт.																Всего деревьев по ступеням толщины	
	I	II	III	IV		V		VI			ветровал, бурелом			аварийные деревья			шт.	в том числе подлежат рубке, %
				НЗ	З	НЗ	З	НЗ	З	О	НЗ	З	О	НЗ	З	О		
1	2	3	4	5	6	7	8	9	10	11	12	13	14	15	16	17	18	19
8																		
12																		
16		5				1											6	16,7
20		3				1											4	25,0
24		3				1											4	25,0
28		5	2	2													9	22,2
32		1	2	2													5	40,0
36																		
40																		
44																		
48																		
52																		
56																		
Итого число стволов, шт.		17	4	4		3											28	
Итого, % от числа стволов		11,3	2,7	2,7		2,0											18,7	4,7
Итого запас, кбм		9,4	5,3	5,3		1,1											21,0	
Итого, % от запаса		8,6	4,8	4,8		1,0											19,1	5,8

Порода: **Береза**

Ступени толщины, см	Количество деревьев по категориям состояния, шт.																Всего деревьев по ступеням толщины		
	I	II	III	IV		V		VI			ветровал, бурелом			аварийные деревья			шт.	в том числе подлежат рубке, %	
				НЗ	З	НЗ	З	НЗ	З	О	НЗ	З	О	НЗ	З	О			
1	2	3	4	5	6	7	8	9	10	11	12	13	14	15	16	17	18	19	
8																			
12																			
16	7																	7	
20	8																	8	
24																			
28			4															4	
32			5															5	
36																			
40																			
44																			
48																			
52																			
56																			
60																			
Итого число стволов, шт.	15		9															24	
Итого, % от числа стволов	10,0		6,0															16,0	
Итого запас, кбм	3,7		7,4															11,1	
Итого, % от запаса	3,4		6,7															10,1	

Порода: **Осина**

Ступени толщины, см	Количество деревьев по категориям состояния, шт.																Всего деревьев по ступеням толщины		
	I	II	III	IV		V		VI			ветровал, бурелом			аварийные деревья			шт.	в том числе подлежат рубке, %	
				НЗ	З	НЗ	З	НЗ	З	О	НЗ	З	О	НЗ	З	О			
1	2	3	4	5	6	7	8	9	10	11	12	13	14	15	16	17	18	19	
8																			
12																			
16																			
20		2																2	
24		3	2															5	
28		4																4	
32																			
36																			
40																			
44																			
48																			
52																			
56																			
60																			
Итого число стволов, шт.		9	2															11	
Итого, % от числа стволов		6,0	1,3															7,3	
Итого запас, кбм		4,8	1,0															5,8	
Итого, % от запаса		4,4	0,9															5,3	

Р. С. Сидоров

Итоговая

Ступени толщины, см	Количество деревьев по категориям состояния, шт.																Всего деревьев по ступеням	
	I	II	III	IV		V		VI			ветровал, бурелом			аварийные деревья			шт.	в том числе подлежат рубке, %
				НЗ	З	НЗ	З	НЗ	З	О	НЗ	З	О	НЗ	З	О		
1	2	3	4	5	6	7	8	9	10	11	12	13	14	15	16	17	18	19
8																		
12																		
16	7	9				1											17	5,9
20	15	11	5			2											33	6,1
24	6	9	5			1											21	4,8
28	9	15	9	3		1											37	10,8
32		8	12	4													24	16,7
36	2		2	2		1											7	42,9
40	2																2	
44		2	7														9	
48																		
52																		
56																		
60																		
Итого число стволов, шт.	41	54	40	9		6											150	15
Итого, % от числа стволов	27,3	36,0	26,7	6,0		4,0											100	10,0
Итого запас, кубм	21,5	33,7	40,4	10,6		3,4											109,6	14,0
Итого, % от запаса	19,6	30,8	36,9	9,6		3,1											100	12,7

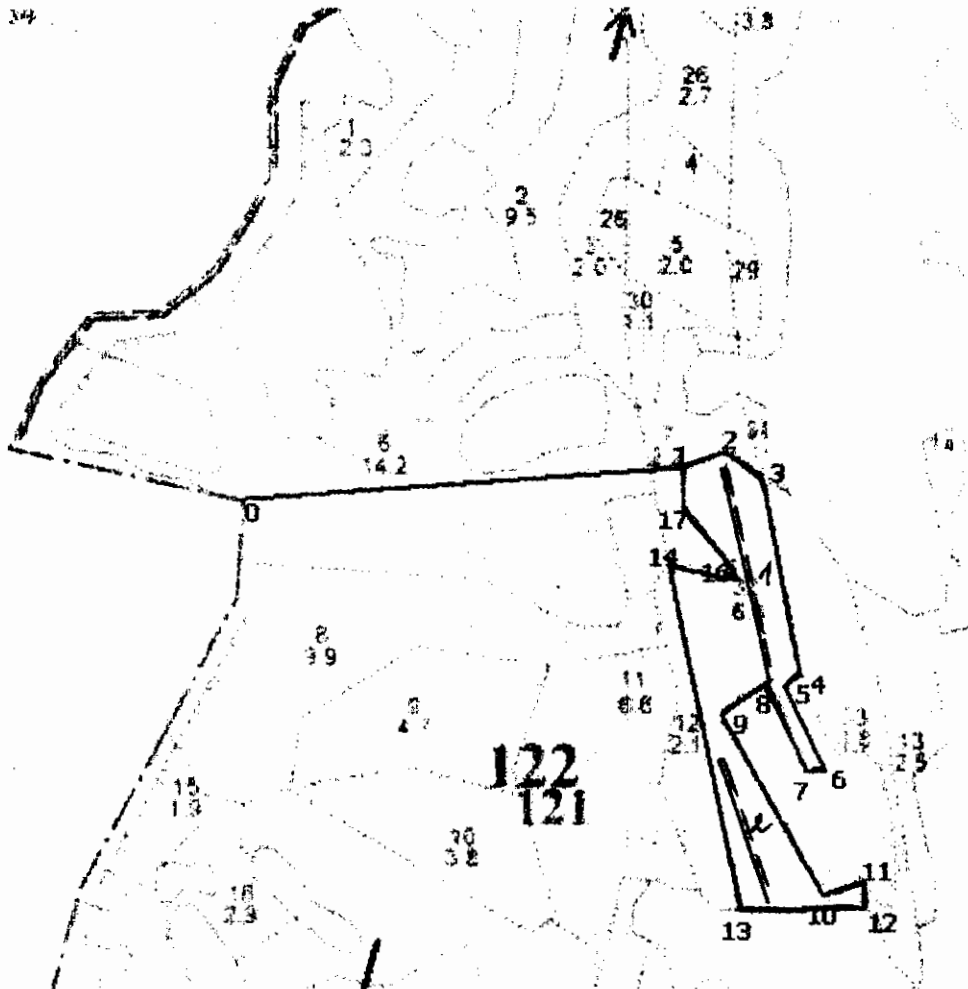
Примечание: НЗ - незаселенное, З - заселенное, О - отработанное вредителями.
Средняя по породе: Сосна-2,4; Ель-2,9; Береза-2,3; Осина-2,2

Рязань

Абрис участка

Западнодвинское участковое лесничество квартал 122, выдел 32 площадь 6,3га

М 1:10000



№ выдела	Ленты (круговой площадки) перечета				
	№ ленты (площадки)	длина, м	ширина, м	радиус, м	площадь, га
32	1	300	10		0,3
	2	200	10		0,2
					Итого: 0,5

Номера точек	Координаты	Румбы линий	Длина, м
0-1		СВ:71(71)	596
1-2	56,44,45,9/031,46,10,3	СВ:55(55)	62
2-3	56,44,46,8/031,46,14,1	ЮВ:71(109)	61

В. Куров