


"УТВЕРЖДАЮ"
Министр лесного хозяйства
Тверской области
 Барышков В.В.
"10" 11 2017 г.

Акт
лесопатологического обследования № 771
лесных насаждений Торопецкого лесничества (лесопарка)
Тверской области (субъекта Российской Федерации)

Способ лесопатологического обследования:

1. Визуальный
2. Инструментальный

Место проведения

Участковое лесничество	Урочище (дача)	Квартал (кварталы)	Выдел (выделы)	Площадь, га
Бологовское		291	6	2,5
Бологовское		291	7	7,9
Бологовское		291	12	3,7
Бологовское		291	13	2,3

Лесопатологическое обследование проведено на общей площади 16,4 га.

1. **Визуальное лесопатологическое обследование.***

Наземное

Дистанционное

1.1. На площади 2,5 га фактическая таксационная характеристика лесного насаждения соответствует (не соответствует) таксационному описанию (нужное подчеркнуть).

Причины несоответствия _____

Список участков с выявленными несоответствиями приведен в приложении 1 к настоящему Акту.

1.2. Лесные насаждения с нарушенной и утраченной устойчивостью выявлены на площади 2,5 га:

Участковое лесничество	Урочище (дача)	Площадь, га		Причина ослабления (гибели)
		с нарушенной устойчивостью	с утраченной устойчивостью	
Бологовское			2,5	466
	Итого		2,5	

Состояние обследованных лесных насаждений приведено в приложениях 1.1-1.4 к Акту в зависимости от метода проведения ЛПО.

1.3. В обследованных лесных участках прогнозируется:

Прогноз	Площадь, га
Ослабление лесных насаждений	
Усыхание лесных насаждений различной степени	
Развитие очагов вредных организмов	

1.4. Обнаружено загрязнение лесного участка отходами и выбросами:

Промышленными

Бытовыми

Вид загрязнения	Размеры загрязнения			Объем, кубм	Площадь загрязнения
	длина, м	ширина, м	высота, м		

ЗАКЛЮЧЕНИЕ

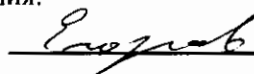
Оценка текущего санитарного и лесопатологического состояния лесных насаждений, назначенные профилактические мероприятия по защите лесов, агитационные мероприятия:

В квартале № 291 выделе № 6 площадь 2,5 участковое лесничество Бологовское наблюдается усыхание насаждения, необходимо проведение инструментального лесопатологического обследования на всей площади

Исполнитель работ по проведению лесопатологического обследования:

ФИО инженер-лесопатолог Егоров В.Г.

Подпись



Дата обследования

02.08.2017

*Раздел включается в акт, в случае проведения лесопатологического обследования визуальным способом.

2. Инструментальное обследование лесного участка.*

2.1. Фактическая таксационная характеристика лесного насаждения соответствует
 (не соответствует) (нужное подчеркнуть) таксационному описанию. Причины несоответствия:

Ведомость лесных участков с выявленными несоответствиями таксационным описаниям приведена в приложении 1 к Акту.

2.2. Состояние насаждений: с нарушенной устойчивостью
 с утраченной устойчивостью

причины повреждения:

Губка корневая

стволовыми вредителями:

Вид вредителя	Порода	Встречаемость (% заселенных деревьев)	Степень заселения (слабая, средняя, сильная)

Повреждено огнём:

Вид пожара	Порода	Состояние корневых лап		Состояние корневой шейки		Подсушивание луба	
		% поврежденных огнём корней	% деревьев с данным повреждением	окоп корневой шейки по окружности (1/4; 2/4; 3/4; более 3/4)	% деревьев с данным повреждением	по окружности (1/4; 2/4; 3/4; более 3/4)	% деревьев с данным повреждением

Поражено болезнями:

Вид	Порода	Встречаемость (% заражённых деревьев)	Степень заражения (слабая, средняя, сильная)
Губка корневая	Ель	4	

2.3. Выборке подлежит 37,8 % от запаса 31,0 % деревьев,

в том числе:

ослабленных	_____ %,	(причины назначения)	_____ ;
сильно ослабленных	_____ %,	(причины назначения)	_____ ;
усыхающих	<u>17,3</u> %,	(причины назначения)	<u>466</u> ;
свежего сухостоя	<u>5,3</u> %,		
свежего ветровала:	<u>11,4</u> %,		
свежего бурелома	_____ %,		
старого ветровала:	_____ %,		
старого бурелома	_____ %,		
старого сухостоя	<u>3,9</u> %,		
аварийных	_____ %.		

466 - Губка корневая

2.4. Полнота лесного насаждения после уборки деревьев, подлежащих рубке, составит
 Критическая полнота для данной категории лесных насаждений составляет

0,4
0,5

Скопцов

ЗАКЛЮЧЕНИЕ

С целью предотвращения негативных процессов или снижения ущерба от их воздействия назначено:

Участковое лесничество	Урочище (дача)	Квартал	Выдел	Площадь выдела, га	Вид мероприятия	Площадь мероприятия, га	Порода	Запас на выдел, куб.м	Крайние сроки проведения
Бологовское		291	6	2,5	ССР	2,5	Е,Б	514	2017

Ведомость перечета деревьев, назначенных в рубку, и лесного участка прилагаются (приложение 2 и 3 к Акту).

Меры по обеспечению возобновления:

Искусственное лесовосстановление

Мероприятия, необходимые для предупреждения повреждения или поражения смежных насаждений

Сведения для расчета степени повреждения:

год образования старого сухостоя	<u>Прошлые года</u>
основная причина повреждения древесины	<u>466</u>
дата проведения обследований	<u>02.08.2017</u>

Исполнитель работ по проведению лесопатологического обследования:

ФИО	<u>Егоров В.Г.</u>
Должность	<u>инженер-лесопатолог</u>
Организация	<u>ГБУ «ЛПЦ - Тверьлес»</u>

Подпись 

* Раздел включается в акт в случае проведения лесопатологического обследования обследования инструментальным способом.

02.08.2017 г.

Результаты проведения лесопатологического обследования лесных насаждений за

Субъект Российской Федерации
Участковое лесничество

Тверская область
Бологовское

Лесничество (лесопарк)
Урочища (лесная дача)

Торопецкое

Номер квартала	Номер выдела	Площадь выдела, га	Целевое назначение лесов	Категория защитных лесов	Номер лесопатологического выдела	Площадь лесопатологического выдела, га	Таксационная характеристика										Число деревьев на пробе, шт.	Распределение запаса насаждения по категориям состояния деревьев, %										Признаки поврежденная деревьев	Доля поврежденных деревьев, %	Причина ослабления, повреждения	Подлежит рубке, %	Назначенные мероприятия		
							состав	порода	возраст	средняя высота, м	средний диаметр, см	тип леса	плотность	запас, км/га	без признаков ослабленная	ослабленные		сильно ослабленные	убыточные	свежий сухой	старый сухой	свежий ветровал	старый ветровал	свежий бурелом	старый бурелом	аварийные деревья								
1	2	3	4	5	6	7	8	9	10	11	12	13	14	15	16	17	18	19	20	21	22	23	24	25	26	27	28	29	30	31	32	33	34	
291	6	2,5	Лесовос. назначение лесов	Защитные леса	1	2,5	8Б	60	21	22	ЕКНС	0,6	1	210	390	16,3	19,0	20,4	17,3	4,5	3,3						503	22,0	466	25,1	ССР	2,5		
							2Б									97	1,7	3,8	1,1	0,7	0,6	11,4					832	9,0	12,8					
																											160							
Итого																487	17,9	22,8	21,5	17,3	5,2	3,9	11,4					31,0		37,8				

Показатели, не соответствующие таксационному описанию отмечаются ***

Исполнитель работ по проведению лесопатологического обследования:

466 - Губка кортика
503 - Длительная зам. участки (патологическая) (51-75%)

ФИО Егоров В.Г. Подпись
Должность назначен-лесопатолог
Организация ГБУ «ЛПЦ - Тверьлес»
Дата составления документа 30.10.2017 Телефон 52-31-93

Ведомость перечета деревьев, назначенных в рубку

ВРЕМЕННАЯ ПРОБНАЯ ПЛОЩАДЬ № _____

Субъект РФ Тверская область
Лесничество (лесопарк) Торопецкое Уч.лесничество Бологовское
Квартал 291 Выдел 6 Площадь, 2,5 га,
Номер очага вредных организмов _____ Размер пробной площади 2,5 га,
сплошной (подеревный) перечет

Таксационная характеристика:

тип леса ЕКИС состав 8Е2Б возраст 60 бонитет 1
полнота 0,6 запас на га 210 возобновление _____

Время и причина ослабления насаждения: _____ Прошлые года

Губка корневая

Тип очага вредных организмов: _____ эпизодический, хронический (подчеркнуть)

Фаза развития очага: _____ начальная, нарастания численности, собственно вспышка, кризис
(подчеркнуть)

Состояние лесного насаждения, намечаемые мероприятия: _____ сильно ослабленное
_____ ССР

Средневзвешенная категория состояния насаждения составляет _____ 3,0

ССР - сплошная санитарная рубка

Исполнитель работ по проведению лесопатологического обследования:

Дата составления документа: 30.10.2017 Телефон 52-31-93

ФИО Егоров В.Г. Подпись 
Должность инженер-лесопатолог
Организация ГБУ «ЛПЦ - Тверьлес»

ВЕДОМОСТЬ ПЕРЕЧЕТА ДЕРЕВЬЕВ

Порода: Ель

Ступени толщины, см	Количество деревьев по категориям состояния, шт.																Всего деревьев по ступеням толщины	
	I	II	III	IV		V		VI			ветровал, бурелом			аварийные деревья			шт.	в том числе подлежат рубке, %
				НЗ	З	НЗ	З	НЗ	З	О	НЗ	З	О	НЗ	З	О		
1	2	3	4	5	6	7	8	9	10	11	12	13	14	15	16	17	18	19
8																		
12																		
16	15	4	11														30	
20	12	13	15	7		5											52	23,1
24	14	16	12	5		2		3									52	19,2
28	16	9	17	11		2		2									57	26,3
32	11	18	5	15		1		4									54	37,0
36	8	10	9	11		2		6									46	41,3
40	5	9	14	9		4		1									42	33,3
44	8	9	5	8		4											34	35,3
48	4	2	7	5													18	27,8
52		2	3														5	
56																		
60																		
Итого число стволов, шт.	93	92	98	71		20		16									390	
Итого, % от числа стволов	19,1	18,9	20,1	14,6		4,1		3,3									80,1	22,0
Итого запас, кубм	84	98	105	89		23		17									415	
Итого, % от запаса	16,3	19,0	20,4	17,3		4,5		3,3									80,7	25,1

Порода: Береза

Ступени толщины, см	Количество деревьев по категориям состояния, шт.																Всего деревьев по ступеням толщины	
	I	II	III	IV		V		VI			ветровал, бурелом			аварийные деревья			шт.	в том числе подлежат рубке, %
				НЗ	З	НЗ	З	НЗ	З	О	НЗ	З	О	НЗ	З	О		
1	2	3	4	5	6	7	8	9	10	11	12	13	14	15	16	17	18	19
8																		
12																		
16		5	5					2									12	16,7
20		3				1		1									5	40,0
24		7	5														12	
28	3	2	4			3		1									13	30,8
32	8	6				2		2									18	22,2
36												5					5	100,0
40		1										7					8	87,5
44		4										8					12	66,7
48												5					5	100,0
52												7					7	100,0
56																		
Итого число стволов, шт.	11	28	14			6		6			32						97	
Итого, % от числа стволов	2,3	5,7	2,9			1,2		1,2			6,6						19,9	9,0
Итого запас, кубм	8,6	19,4	5,5			3,8		2,9			58,7						98,9	
Итого, % от запаса	1,7	3,8	1,1			0,7		0,6			11,4						19,3	12,7

Евгенов

Итоговая

Ступени толщины, см	Количество деревьев по категориям состояния, шт.																Всего деревьев по ступеням		
	I	II	III	IV		V		VI			ветровал, бурелом			аварийные деревья			шт.	в том числе подлежат рубке, %	
				НЗ	З	НЗ	З	НЗ	З	О	НЗ	З	О	НЗ	З	О			
1	2	3	4	5	6	7	8	9	10	11	12	13	14	15	16	17	18	19	
8																			
12																			
16	15	9	16					2										42	4,8
20	12	16	15	7		6		1										57	24,6
24	14	23	17	5		2		3										64	15,6
28	19	11	21	11		5		3										70	27,1
32	19	24	5	15		3		6										72	33,3
36	8	10	9	11		2		6			5							51	47,1
40	5	10	14	9		4		1			7							50	42,0
44	8	13	5	8		4					8							46	43,5
48	4	2	7	5							5							23	43,5
52		2	3								7							12	58,3
56																			
60																			
Итого число стволов, шт	104	120	112	71		26		22			32							487	151
Итого, % от числа стволов	21,4	24,6	23,0	14,6		5,3		4,5			6,6							100	31,0
Итого запас, кубм	92,1	116,9	110,3	88,6		27,1		19,8			58,7							513,6	194,3
Итого, % от запаса	17,9	22,8	21,5	17,3		5,2		3,9			11,4							100	37,8

Примечание: НЗ - незаселенное, З - заселенное, О - отработанное вредителями.
Средняя по породе: Ель-2,8; Береза-4

Ельцов

1. Визуальное лесопатологическое обследование.*

Наземное

Дистанционное

1.1. На площади 7,9 га фактическая таксационная характеристика лесного насаждения соответствует (не соответствует) таксационному описанию (нужное подчеркнуть).

Причины несоответствия _____

Список участков с выявленными несоответствиями приведен в приложении 1 к настоящему Акту.

1.2. Лесные насаждения с нарушенной и утраченной устойчивостью выявлены на площади 1,6 га:

Участковое лесничество	Урочище (дача)	Площадь, га		Причина ослабления (гибели)
		с нарушенной устойчивостью	с утраченной устойчивостью	
Бологовское			1,6	466
	Итого		1,6	

Состояние обследованных лесных насаждений приведено в приложениях 1.1-1.4 к Акту в зависимости от метода проведения ЛПО.

1.3. В обследованных лесных участках прогнозируется:

Прогноз	Площадь, га
Ослабление лесных насаждений	
Усыхание лесных насаждений различной степени	
Развитие очагов вредных организмов	

1.4. Обнаружено загрязнение лесного участка отходами и выбросами:

Промышленными

Бытовыми

Вид загрязнения	Размеры загрязнения			Объем, кубм	Площадь загрязнения
	длина, м	ширина, м	высота, м		

ЗАКЛЮЧЕНИЕ

Оценка текущего санитарного и лесопатологического состояния лесных насаждений, назначенные профилактические мероприятия по защите лесов, агитационные мероприятия:

В квартале № 291 выделе № 7 площадь 1,6 участковое лесничество Бологовское наблюдается усыхание насаждения, необходимо проведение инструментального лесопатологического обследования, на оставшейся площади выдела 6,3 га мероприятия не назначаются

Исполнитель работ по проведению лесопатологического обследования:

ФИО инженер-лесопатолог Егоров В.Г.

Подпись

Дата обследования

02.08.2017

*Раздел включается в акт, в случае проведения лесопатологического обследования визуальным способом.

2. Инструментальное обследование лесного участка.*

2.1. Фактическая таксационная характеристика лесного насаждения соответствует
(не соответствует) (нужное подчеркнуть) таксационному описанию. Причины несоответствия:

Ведомость лесных участков с выявленными несоответствиями таксационным описаниям приведена в приложении 1 к Акту.

2.2. Состояние насаждений: с нарушенной устойчивостью
с утраченной устойчивостью

причины повреждения:

Губка корневая

стволовыми вредителями:

Вид вредителя	Порода	Встречаемость (% заселенных деревьев)	Степень заселения (слабая, средняя, сильная)

Повреждено огнём:

Вид пожара	Порода	Состояние корневых лап		Состояние корневой шейки		Подсушивание луба	
		% поврежденных огнём корней	% деревьев с данным повреждением	ожог корневой шейки по окружности (1/4; 2/4; 3/4; более 3/4)	% деревьев с данным повреждением	по окружности (1/4; 2/4; 3/4; более 3/4)	% деревьев с данным повреждением

Поражено болезнями:

Вид	Порода	Встречаемость (% заражённых деревьев)	Степень заражения (слабая, средняя, сильная)
Губка корневая	Ель	4	

2.3. Выборке подлежит 39,8 % от запаса 33,3 % деревьев,

в том числе:

ослабленных _____ %, (причины назначения) _____ ;
 сильно ослабленных _____ %, (причины назначения) _____ ;
 усыхающих 26,3 %, (причины назначения) 466 ;
 свежего сухостоя 5,5 %,
 свежего ветровала: _____ %, _____ ;
 свежего бурелома _____ %, _____ ;
 старого ветровала: _____ %, _____ ;
 старого бурелома _____ %, _____ ;
 старого сухостоя 8,0 %,
 аварийных _____ %.

466 - Губка корневая

2.4. Полнота лесного насаждения после уборки деревьев, подлежащих рубке, составит _____
Критическая полнота для данной категории лесных насаждений составляет _____

0,5 0,36

Рябенко

ЗАКЛЮЧЕНИЕ

С целью предотвращения негативных процессов или снижения ущерба от их воздействия назначено:

Участковое лесничество	Урочище (дача)	Квартал	Выдел	Площадь выдела, га	Вид мероприятия	Площадь мероприятия, га	Порода	Запас на выдел, куб.м	Крайние сроки проведения
Бологовское		291	7	7,9	ССР	1,6	Е	425	2017

Ведомость перечета деревьев, назначенных в рубку, и лесного участка прилагаются (приложение 2 и 3 к Акту).

Меры по обеспечению возобновления:

Искусственное лесовосстановление

Мероприятия, необходимые для предупреждения повреждения или поражения смежных насаждений

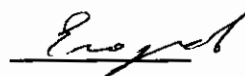
Сведения для расчета степени повреждения:

год образования старого сухостоя	<u>Прошлые года</u>
основная причина повреждения древесины	<u>466</u>
дата проведения обследований	<u>02.08.2017</u>

Исполнитель работ по проведению лесопатологического обследования:

ФИО	<u>Егоров В.Г.</u>
Должность	<u>инженер-лесопатолог</u>
Организация	<u>ГБУ «ЛПЦ - Тверьлес»</u>

Подпись



* Раздел включается в акт в случае проведения лесопатологического обследования обследования инструментальным способом.

Ведомость перечета деревьев, назначенных в рубку

ВРЕМЕННАЯ ПРОБНАЯ ПЛОЩАДЬ № _____

Субъект РФ Тверская область
Лесничество (лесопарк) Торопецкое Уч.лесничество Бологовское
Квартал 291 Выдел 7 Площадь, 1,6 га,
Номер очага вредных организмов _____ Размер пробной площади 1,6 га,
сплошной (подеревный) пересчет

Таксационная характеристика:

тип леса ЕКИС состав 10Е возраст 75 бонитет 1
полнота 0,6 запас на га 270 возобновление _____

Время и причина ослабления насаждения: _____ Прошлые года

Губка корневая

Тип очага вредных организмов: _____ эпизодический, хронический (подчеркнуть)

Фаза развития очага: _____ начальная, нарастания численности, собственно вспышка, кризис
(подчеркнуть)

Состояние лесного насаждения, намечаемые мероприятия: _____ сильно ослабленное
_____ ССР

Средневзвешенная категория состояния насаждения составляет _____ 2,9

ССР - сплошная санитарная рубка

Исполнитель работ по проведению лесопатологического обследования:

Дата составления документа: 30.10.2017 Телефон 52-31-93

ФИО Егоров В.Г. Подпись Егоров
Должность инженер-лесопатолог
Организация ГБУ «ЛПЦ - Тверьлес»

ВЕДОМОСТЬ ПЕРЕЧЕТА ДЕРЕВЬЕВ

Порода: Ель

Ступени толщины, см	Количество деревьев по категориям состояния, шт.																Всего деревьев по ступеням толщины	
	I	II	III	IV		V		VI			ветровал, бурелом			аварийные деревья			шт.	в том числе подлежат рубке, %
				НЗ	З	НЗ	З	НЗ	З	О	НЗ	З	О	НЗ	З	О		
1	2	3	4	5	6	7	8	9	10	11	12	13	14	15	16	17	18	19
8																		
12																		
16	15	4	11														30	
20	12	13	15	7		5		8									60	33,3
24	14	16	12	5		2		9									58	27,6
28	16	9	17	11		2		6									61	31,1
32	11	18	5	15		1		4									54	37,0
36	8	10	9	11		2		6									46	41,3
40	5	9	14	9		4		1									42	33,3
44	8	9	5	8		4		4									38	42,1
48	4			5													9	55,6
52			3	4													7	57,1
56				3													3	100,0
60																		
Итого число стволов, шт.	93	88	91	78		20		38									408	
Итого, % от числа стволов	22,8	21,6	22,3	19,1		4,9		9,3									100,0	33,3
Итого запас, кубм	84	86	87	112		23		34									425	
Итого, % от запаса	19,6	20,2	20,4	26,3		5,5		8,0									100,0	39,8

Гуров

Итоговая

Ступени толщины, см	Количество деревьев по категориям состояния, шт.																Всего деревьев по ступеням		
	I	II	III	IV		V		VI			ветровал, бурелом			аварийные деревья			шт.	в том числе подлежат рубке, %	
				НЗ	З	НЗ	З	НЗ	З	О	НЗ	З	О	НЗ	З	О			
1	2	3	4	5	6	7	8	9	10	11	12	13	14	15	16	17	18	19	
8																			
12																			
16	15	9	16					2									42	4,8	
20	12	16	15	7		6		9									65	33,8	
24	14	23	17	5		2		9									70	22,9	
28	19	11	21	11		5		7									74	31,1	
32	19	24	5	15		3		6									72	33,3	
36	8	10	9	16		2		6									51	47,1	
40	5	10	14	16		4		1									50	42,0	
44	8	13	5	16		4		4									50	48,0	
48	4			10													14	71,4	
52			3	11													14	78,6	
56				3													3	100,0	
60																			
Итого число стволов, шт.	93	88	91	78		20		38									505	136	
Итого, % от числа стволов	18,4	17,4	18,0	19,1		4,9		9,3									100	33,3	
Итого запас, кубм	83,5	86,1	86,7	111,9		23,2		34,0									425,4	169,1	
Итого, % от запаса	19,6	20,2	20,4	26,3		5,5		8,0									100	39,8	

Примечание: НЗ - незаселенное, З - заселенное, О - отработанное вредителями.

Средняя по породе: Ель-2,9

Е. Л. Руб

1. Визуальное лесопатологическое обследование.*

Наземное Дистанционное

1.1. На площади 3,7 га фактическая таксационная характеристика лесного насаждения соответствует (не соответствует) таксационному описанию (нужное подчеркнуть).

Причины несоответствия _____

Список участков с выявленными несоответствиями приведен в приложении 1 к настоящему Акту.

1.2. Лесные насаждения с нарушенной и утраченной устойчивостью выявлены на площади 3,5 га:

Участковое лесничество	Урочище (дача)	Площадь, га		Причина ослабления (гибели)
		с нарушенной устойчивостью	с утраченной устойчивостью	
Бологовское			3,5	466
	Итого		3,5	

Состояние обследованных лесных насаждений приведено в приложениях 1.1-1.4 к Акту в зависимости от метода проведения ЛПО.

1.3. В обследованных лесных участках прогнозируется:

Прогноз	Площадь, га
Ослабление лесных насаждений	
Усыхание лесных насаждений различной степени	
Развитие очагов вредных организмов	

1.4. Обнаружено загрязнение лесного участка отходами и выбросами:

Промышленными Бытовыми

Вид загрязнения	Размеры загрязнения			Объем, кубм	Площадь загрязнения
	длина, м	ширина, м	высота, м		

ЗАКЛЮЧЕНИЕ

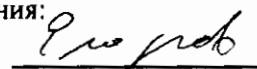
Оценка текущего санитарного и лесопатологического состояния лесных насаждений, назначенные профилактические мероприятия по защите лесов, агитационные мероприятия:

В квартале № 291 выделе № 12 площадь 3,5 участковое лесничество Бологовское наблюдается усыхание насаждения, необходимо проведение инструментального лесопатологического обследования, на оставшейся площади выдела 0,2 га мероприятия не назначаются

Исполнитель работ по проведению лесопатологического обследования:

ФИО инженер-лесопатолог Егоров В.Г.

Подпись



Дата обследования

02.08.2017

*Раздел включается в акт, в случае проведения лесопатологического обследования визуальным способом.

2. Инструментальное обследование лесного участка.*

2.1. Фактическая таксационная характеристика лесного насаждения соответствует
(не соответствует) (нужное подчеркнуть) таксационному описанию. Причины несоответствия:

Ведомость лесных участков с выявленными несоответствиями таксационным описаниям приведена в приложении 1 к Акту.

2.2. Состояние насаждений: с нарушенной устойчивостью
с утраченной устойчивостью

причины повреждения:

Губка корневая

стволовыми вредителями:

Вид вредителя	Порода	Встречаемость (% заселенных деревьев)	Степень заселения (слабая, средняя, сильная)

Повреждено огнём:

Вид пожара	Порода	Состояние корневых лап		Состояние корневой шейки		Подсушивание луба	
		% поврежденных огнём корней	% деревьев с данным повреждением	ожег корневой шейки по окружности (1/4; 2/4; 3/4; более 3/4)	% деревьев с данным повреждением	по окружности (1/4; 2/4; 3/4; более 3/4)	% деревьев с данным повреждением

Поражено болезнями:

Вид	Порода	Встречаемость (% заражённых деревьев)	Степень заражения (слабая, средняя, сильная)
Губка корневая	Ель	4	
Трутовик ложный осиновый	Осина	6	

2.3. Выборке подлежит 42,6 % от запаса 26,8 % деревьев,

в том числе:

ослабленных _____ %, (причины назначения) _____ ;
 сильно ослабленных _____ %, (причины назначения) _____ ;
 усыхающих 28,0 %, (причины назначения) 466 358 ;
 свежего сухостоя 4,5 %,
 свежего ветровала: 10,1 %,
 свежего бурелома _____ %,
 старого ветровала: _____ %,
 старого бурелома _____ %,
 старого сухостоя _____ %,
 аварийных _____ %.

466 - Губка корневая

358 - Трутовик ложный осиновый

2.4. Полнота лесного насаждения после уборки деревьев, подлежащих рубке, составит
Критическая полнота для данной категории лесных насаждений составляет

0,5

0,4

Евгенов

ЗАКЛЮЧЕНИЕ

С целью предотвращения негативных процессов или снижения ущерба от их воздействия назначено:

Участковое лесничество	Урочище (дача)	Квартал	Выдел	Площадь выдела, га	Вид мероприятия	Площадь мероприятия, га	Порода	Запас на выдел, куб.м	Крайние сроки проведения
Бологовское		291	12	3,7	ССР	3,5	Е,ОС,О ЛС	735	2017

Ведомость перечета деревьев, назначенных в рубку, и лесного участка прилагаются (приложение 2 и 3 к Акту).

Меры по обеспечению возобновления:

Искусственное лесовосстановление

Мероприятия, необходимые для предупреждения повреждения или поражения смежных насаждений

Сведения для расчета степени повреждения:

год образования старого сухостоя	<u>Прошлые года</u>
основная причина повреждения древесины	<u>466</u>
дата проведения обследований	<u>02.08.2017</u>

Исполнитель работ по проведению лесопатологического обследования:

ФИО	<u>Егоров В.Г.</u>
Должность	<u>инженер-лесопатолог</u>
Организация	<u>ГБУ «ЛПЦ - Тверьлес»</u>

Подпись Егоров

* Раздел включается в акт в случае проведения лесопатологического обследования обследования инструментальным способом.

Ведомость перечета деревьев, назначенных в рубку

ВРЕМЕННАЯ ПРОБНАЯ ПЛОЩАДЬ № _____

Субъект РФ Тверская область

Лесничество (лесопарк) Торопецкое Уч.лесничество Бологовское

Квартал 291 Выдел 12 Площадь, 3,5 га,

Номер очага вредных организмов _____ Размер пробной площади 0,4 га,
ленточный перечет

Таксационная характеристика:

тип леса ЕКИС состав 5Е2Б1ОС2Олс возраст 55 бонитет 1

полнота 0,7 запас на га 210 возобновление _____

Время и причина ослабления насаждения: _____ Прошлые года

Губка корневая

Тип очага вредных организмов: _____ эпизодический, хронический (подчеркнуть)

Фаза развития очага: _____ начальная, нарастания численности, собственно вспышка, кризис
(подчеркнуть)

Состояние лесного насаждения, намечаемые мероприятия: _____ сильно ослабленное
_____ ССР

Средневзвешенная категория состояния насаждения составляет _____ 3,1

ССР - сплошная санитарная рубка

Исполнитель работ по проведению лесопатологического обследования:

Дата составления документа: 30.10.2017 Телефон 52-31-93

ФИО Егоров В.Г. Подпись Егоров

Должность инженер-лесопатолог

Организация ГБУ «ЛПЦ - Тверьлес»

ВЕДОМОСТЬ ПЕРЕЧЕТА ДЕРЕВЬЕВ

Порода: Ель

Ступени толщины, см	Количество деревьев по категориям состояния, шт.																Всего деревьев по ступеням толщины	
	I	II	III	IV		V		VI			ветровал, бурелом			аварийные деревья			шт.	в том числе подлежат рубке, %
				НЗ	З	НЗ	З	НЗ	З	О	НЗ	З	О	НЗ	З	О		
1	2	3	4	5	6	7	8	9	10	11	12	13	14	15	16	17	18	19
8																		
12																		
16	7	2	5														14	
20	6	6	7			2											21	9,5
24	7	8	6			1											22	4,5
28		4	4	2		1											11	27,3
32			1	2		1											4	75,0
36			2	1		1											4	50,0
40				2													2	100,0
44				2													2	100,0
48				2													2	100,0
52				1													1	100,0
56																		
60																		
Итого число стволов, шт.	20	20	25	12		6											83	
Итого, % от числа стволов	13,4	13,4	16,8	8,1		4,0											55,7	12,1
Итого запас, кубм	7	9	13	21		4											54	
Итого, % от запаса	7,0	9,7	13,5	22,0		4,5											56,6	26,5

Порода: Береза

Ступени толщины, см	Количество деревьев по категориям состояния, шт.																Всего деревьев по ступеням толщины	
	I	II	III	IV		V		VI			ветровал, бурелом			аварийные деревья			шт.	в том числе подлежат рубке, %
				НЗ	З	НЗ	З	НЗ	З	О	НЗ	З	О	НЗ	З	О		
1	2	3	4	5	6	7	8	9	10	11	12	13	14	15	16	17	18	19
8																		
12																		
16		5															5	
20		3															3	
24		7															7	
28		2															2	
32		6															6	
36																		
40																		
44																		
48																		
52																		
56																		
Итого число стволов, шт.		23															23	
Итого, % от числа стволов		15,4															15,4	
Итого запас, кубм		12,1															12,1	
Итого, % от запаса		12,7															12,7	

Рублев

Порода: **Осина**

Ступени толщины, см	Количество деревьев по категориям состояния, шт.																Всего деревьев по ступеням толщины		
	I	II	III	IV		V		VI			ветровал, бурелом			аварийные деревья			шт.	в том числе подлежат рубке, %	
				НЗ	З	НЗ	З	НЗ	З	О	НЗ	З	О	НЗ	З	О			
1	2	3	4	5	6	7	8	9	10	11	12	13	14	15	16	17	18	19	
8																			
12																			
16																			
20																			
24																			
28				3	2													5	40,0
32				2	4													6	66,7
36																			
40																			
44																			
48																			
52																			
56																			
60																			
Итого число стволов, шт.				5	6													11	
Итого, % от числа стволов				3,4	4,0													7,4	4,0
Итого запас, кубм				4,4	5,7													10,1	
Итого, % от запаса				4,6	6,0													10,6	6,0

Порода: **Ольха серая**

Ступени толщины, см	Количество деревьев по категориям состояния, шт.																Всего деревьев по ступеням толщины		
	I	II	III	IV		V		VI			ветровал, бурелом			аварийные деревья			шт.	в том числе подлежат рубке, %	
				НЗ	З	НЗ	З	НЗ	З	О	НЗ	З	О	НЗ	З	О			
1	2	3	4	5	6	7	8	9	10	11	12	13	14	15	16	17	18	19	
8																			
12																			
16																			
20																			
24				3														5	40,0
28				5														9	44,4
32				2														7	71,4
36				3														6	50,0
40				3														5	40,0
44																			
48																			
52																			
56																			
60																			
Итого число стволов, шт.				16														32	
Итого, % от числа стволов				10,7														21,5	10,7
Итого запас, кубм				9,5														19,1	
Итого, % от запаса				10,0														20,1	10,1

Слово

Итоговая

Ступени толщины, см	Количество деревьев по категориям состояния, шт.																Всего деревьев по ступеням	
	I	II	III	IV		V		VI			ветровал, бурелом			аварийные деревья			шт.	в том числе подлежат рубке, %
				НЗ	З	НЗ	З	НЗ	З	О	НЗ	З	О	НЗ	З	О		
	2	3	4	5	6	7	8	9	10	11	12	13	14	15	16	17	18	19
1																		
8																		
12																		
16	7	7	5														19	
20	6	9	10			2					2						29	13,8
24	7	15	11			1					4						38	13,2
28		6	9	4		1					5						25	40,0
32		6	6	6		1					3						22	45,5
36			5	1		1					2						9	44,4
40				2													2	100,0
44				2													2	100,0
48				2													2	100,0
52				1													1	100,0
56																		
60																		
Итого число стволов, шт.	20	43	46	18		6					16						149	40
Итого, % от числа стволов	13,4	28,9	30,9	12,1		4,0					10,7						100	26,8
Итого запас, хбм	6,7	21,3	26,7	26,6		4,3					9,6						95,1	40,4
Итого, % от запаса	7,0	22,4	28,1	28,0		4,5					10,1						100	42,6

Примечание: НЗ - незаселенное, З - заселенное, О - отработанное вредителями.
Средняя по породе: Ель-3,1; Береза-2; Осина-3,6; Ольха серая-4

Елюров

1. Визуальное лесопатологическое обследование.*

Наземное

Дистанционное

1.1. На площади 2,3 га фактическая таксационная характеристика лесного насаждения соответствует (не соответствует) таксационному описанию (нужное подчеркнуть).

Причины несоответствия _____

Список участков с выявленными несоответствиями приведен в приложении I к настоящему Акту.

1.2. Лесные насаждения с нарушенной и утраченной устойчивостью выявлены на площади 2,2 га:

Участковое лесничество	Урочище (дача)	Площадь, га		Причина ослабления (гибели)
		с нарушенной устойчивостью	с утраченной устойчивостью	
Бологовское			2,2	466
	Итого		2,2	

Состояние обследованных лесных насаждений приведено в приложениях 1.1-1.4 к Акту в зависимости от метода проведения ЛПО.

1.3. В обследованных лесных участках прогнозируется:

Прогноз	Площадь, га
Ослабление лесных насаждений	
Усыхание лесных насаждений различной степени	
Развитие очагов вредных организмов	

1.4. Обнаружено загрязнение лесного участка отходами и выбросами:

Промышленными

Бытовыми

Вид загрязнения	Размеры загрязнения			Объем, кубм	Площадь загрязнения
	длина, м	ширина, м	высота, м		

ЗАКЛЮЧЕНИЕ

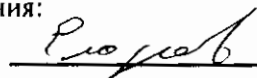
Оценка текущего санитарного и лесопатологического состояния лесных насаждений, назначенные профилактические мероприятия по защите лесов, агитационные мероприятия:

В квартале № 291 выделе № 13 площадь 2,2 участковое лесничество Бологовское наблюдается усыхание насаждения, необходимо проведение инструментального лесопатологического обследования, на оставшейся площади выдела 0,1 га мероприятия не назначаются

Исполнитель работ по проведению лесопатологического обследования:

ФИО инженер-лесопатолог Егоров В.Г.

Подпись



Дата обследования

02.08.2017

*Раздел включается в акт, в случае проведения лесопатологического обследования визуальным способом.

2. Инструментальное обследование лесного участка.*

2.1. Фактическая таксационная характеристика лесного насаждения соответствует
(не соответствует) (нужное подчеркнуть) таксационному описанию. Причины несоответствия:

Ведомость лесных участков с выявленными несоответствиями таксационным описаниям приведена в приложении 1 к Акту.

2.2. Состояние насаждений: с нарушенной устойчивостью
с утраченной устойчивостью

причины повреждения:

Губка корневая

стволовыми вредителями:

Вид вредителя	Порода	Встречаемость (% заселенных деревьев)	Степень заселения (слабая, средняя, сильная)

Повреждено огнём:

Вид пожара	Порода	Состояние корневых лап		Состояние корневой шейки		Подсушивание луба	
		% поврежденных огнём корней	% деревьев с данным повреждением	ожог корневой шейки по окружности (1/4; 2/4; 3/4; более 3/4)	% деревьев с данным повреждением	по окружности (1/4; 2/4; 3/4; более 3/4)	% деревьев с данным повреждением

Поражено болезнями:

Вид	Порода	Встречаемость (% заражённых деревьев)	Степень заражения (слабая, средняя, сильная)
Губка корневая	Ель	4	

2.3. Выборке подлежит 41,8 % от запаса 34,4 % деревьев,

в том числе:

ослабленных	_____ %,	(причины назначения)	_____ ;
сильно ослабленных	_____ %,	(причины назначения)	_____ ;
усыхающих	<u>21,2</u> %,	(причины назначения)	<u>466</u> ;
свежего сухостоя	<u>7,2</u> %,		
свежего ветровала:	<u>8,1</u> %,		
свежего бурелома	_____ %,		
старого ветровала:	_____ %,		
старого бурелома	_____ %,		
старого сухостоя	<u>5,3</u> %,		
аварийных	_____ %.		

466 - Губка корневая

2.4. Полнота лесного насаждения после уборки деревьев, подлежащих рубке, составит
Критическая полнота для данной категории лесных насаждений составляет

0,5

0,4

Е. Ю. Ю. Ю.

ЗАКЛЮЧЕНИЕ

С целью предотвращения негативных процессов или снижения ущерба от их воздействия назначено:

Участковое лесничество	Урочище (дача)	Квартал	Выдел	Площадь выдела, га	Вид мероприятия	Площадь мероприятия, га	Порода	Запас на выдел, куб. м	Крайние сроки проведения
Бологовское		291	13	2,3	ССР	2,2	Е,Б	377	2017

Ведомость перечета деревьев, назначенных в рубку, и лесного участка прилагаются (приложение 2 и 3 к Акту).

Меры по обеспечению возобновления:

Искусственное лесовосстановление

Мероприятия, необходимые для предупреждения повреждения или поражения смежных насаждений

Сведения для расчета степени повреждения:

год образования старого сухостоя	<u>Прошлые года</u>
основная причина повреждения древесины	<u>466</u>
дата проведения обследований	<u>02.08.2017</u>

Исполнитель работ по проведению лесопатологического обследования:

ФИО	<u>Егоров В.Г.</u>
Должность	<u>инженер-лесопатолог</u>
Организация	<u>ГБУ «ЛПЦ - Тверьлес»</u>

Подпись 

* Раздел включается в акт в случае проведения лесопатологического обследования инструментальным способом.

Результаты проведения лесопатологического обследования лесных насаждений за 02.08.2017 г.

Субъект Российской Федерации
Участковое лесничество

Тверская область
Бологовское

Лесничество (лесопарк)
Урочища (лесная дача)

Торолесное

Номер квартала	Номер выдела	Площадь выдела, га	Лесное назначение лесов	Категория защитных лесов	Номер лесопатологического выдела	Площадь лесопатологического выдела, га	Таксационная характеристика								Число деревьев на пробе, шт.	Распределение запаса насаждения по категориям состояния деревьев, %										Признаки повреждения деревьев	Доля поврежденных деревьев, %	Причина ослабления, повреждения	Полужит рубке, %	Назначение мероприятия					
							состав	порода	возраст	средняя высота, м	средний диаметр, см	тип леса	полнота	бонитет		запас, км/га	без признаков ослабления	ослабленные	сильно ослабленные	выходящие	свежий сухой	старый сухой	свежий ветровал	старый ветровал	свежий бурелом						старый бурелом	аварийные деревья			
1	2	2,3			1	2,2	8	9	10	11	12	13	14	15	16	17	18	19	20	21	22	23	24	25	26	27	28	29	30	31	32	33	34	Площадь, га	
291	13	2,3	лес		1	2,2	8Б	9	10	11	12	13	14	15	16	17	18	19	20	21	22	23	24	25	26	27	28	503	23,9	466	34,3	ССР	2,2		
			лес				2Б									97	2,3	5,1	1,5	1,0	0,8	5,7					160	10,5	7,5						
																											832								
Итого																418	21,4	17,7	19,2	21,2	7,2	5,3	8,1					34,4						41,8	

Показатели, не соответствующие таксационному описанию отмечаются **

Исполнитель работ по проведению лесопатологического обследования:

ФИО Егоров В.Г.
Должность инженер-лесопатолог
Организация ГБУ «ЛПЦ - Тверьлес»
Дата составления документа 30.10.2017

Подпись
Телефон 52-31-93

466 - Губка корневая
503 - Деревянная хвоя, листы (патологическая) (51,75%)
160 - Аккурность кроны
832 - Наличие гнили

Ведомость перечета деревьев, назначенных в рубку

ВРЕМЕННАЯ ПРОБНАЯ ПЛОЩАДЬ № _____

Субъект РФ Тверская область

Лесничество (лесопарк) Торопецкое Уч.лесничество Бологовское

Квартал 291 Выдел 13 Площадь 2,2 га,

Номер очага вредных организмов _____ Размер пробной площади 2,2 га,
сплошной (подеревный) пересчет

Таксационная характеристика:

тип леса ЕКИС состав 8Е2Б возраст 60 бонитет 1

полнота 0,6 запас на га 210 возобновление _____

Время и причина ослабления насаждения: _____ Прошлые года

Губка корневая

Тип очага вредных организмов: _____ эпизодический, хронический (подчеркнуть)

Фаза развития очага: _____ начальная, нарастания численности, собственно вспышка, кризис
(подчеркнуть)

Состояние лесного насаждения, намечаемые мероприятия: _____ сильно ослабленное

ССР

Средневзвешенная категория состояния насаждения составляет _____ 3,1

ССР - сплошная санитарная рубка

Исполнитель работ по проведению лесопатологического обследования:

Дата составления документа: 30.10.2017 Телефон 52-31-93

ФИО Егоров В.Г. Подпись 

Должность инженер-лесопатолог

Организация ГБУ «ЛПЦ - Тверьлес»

ВЕДОМОСТЬ ПЕРЕЧЕТА ДЕРЕВЬЕВ

Порода: Ель

Ступени толщины, см	Количество деревьев по категориям состояния, шт.																Всего деревьев по ступеням толщины	
	I	II	III	IV		V		VI			ветровал, бурелом			аварийные деревья			шт.	в том числе подлежат рубке, %
				НЗ	З	НЗ	З	НЗ	З	О	НЗ	З	О	НЗ	З	О		
1	2	3	4	5	6	7	8	9	10	11	12	13	14	15	16	17	18	19
8																		
12																		
16	15	4	11														30	
20	12	13	15	7		5											52	23,1
24	14	16	12	5		2		3									52	19,2
28	6	9	17	8		2		2									44	27,3
32	7	8	5	5		1		4				3					33	39,4
36	8	7	7	9		2		6				2					41	46,3
40	5	6	4	8		4		1				2					30	50,0
44	8		5	6		4											23	43,5
48	4			5													9	55,6
52			3	4													7	57,1
56																		
60																		
Итого число стволов, шт.	79	63	79	57		20		16			7						321	
Итого, % от числа стволов	18,9	15,1	18,9	13,6		4,8		3,8			1,7						76,8	23,9
Итого запас, кубм	72	47	67	80		23		17			9						315	
Итого, % от запаса	19,1	12,6	17,7	21,2		6,2		4,5			2,4						83,7	34,3

Порода: Береза

Ступени толщины, см	Количество деревьев по категориям состояния, шт.																Всего деревьев по ступеням толщины	
	I	II	III	IV		V		VI			ветровал, бурелом			аварийные деревья			шт.	в том числе подлежат рубке, %
				НЗ	З	НЗ	З	НЗ	З	О	НЗ	З	О	НЗ	З	О		
1	2	3	4	5	6	7	8	9	10	11	12	13	14	15	16	17	18	19
8																		
12																		
16		5	5					2									12	16,7
20		3				1		1			5						10	70,0
24		7	5								7						19	36,8
28	3	2	4			3		1			8						21	57,1
32	8	6				2		2			5						23	39,1
36											7						7	100,0
40		1															1	
44		4															4	
48																		
52																		
56																		
Итого число стволов, шт.	11	28	14			6		6			32						97	
Итого, % от числа стволов	2,6	6,7	3,3			1,4		1,4			7,7						23,2	10,5
Итого запас, кубм	8,6	19,4	5,5			3,8		2,9			21,3						61,5	
Итого, % от запаса	2,3	5,1	1,5			1,0		0,8			5,7						16,3	7,5

Елороб

Итоговая

Ступени толщины, см	Количество деревьев по категориям состояния, шт.																Всего деревьев по ступеням	
	I	II	III	IV		V		VI			ветровал, бурелом			аварийные деревья			шт.	в том числе подлежат рубке, %
				НЗ	З	НЗ	З	НЗ	З	О	НЗ	З	О	НЗ	З	О		
1	2	3	4	5	6	7	8	9	10	11	12	13	14	15	16	17	18	19
8																		
12																		
16	15	9	16					2									42	4,8
20	20	20	15	7		6		1			5						74	25,7
24	21	27	23	5		2		3			7						88	19,3
28	15	15	25	18		5		3			8						89	38,2
32	23	15	5	13		3		6			5	3					73	41,1
36	12	11	7	14		2		6			7	2					61	50,8
40	5	10	4	13		4		1				2					39	51,3
44	8	4	5	8		4											29	41,4
48	4			5													9	55,6
52			3	4													7	57,1
56																		
60																		
Итого число стволов, шт.	90	91	93	57		26		22			39						511	144
Итого, % от числа стволов	17,6	17,8	18,2	13,6		6,2		5,2			9,4						100	34,4
Итого запас, кубм	80,6	66,9	72,2	79,9		27,1		19,8			30,5						377,0	157,3
Итого, % от запаса	21,4	17,7	19,2	21,2		7,2		5,3			8,1						100	41,8

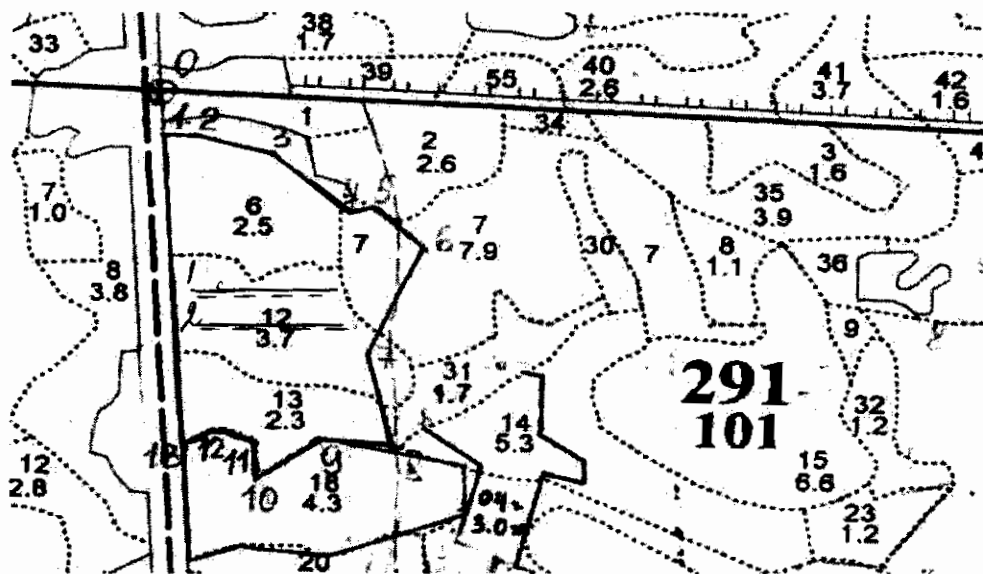
Примечание: НЗ - незаселенное, З - заселенное, О - отработанное вредителями.
Средняя по породе: Ель-3; Береза-3,3

Ель-3

Абрис участка

Бологовское участковое лесничество (по лу Бологовское), квартал 291 выдела 6,7,12,13 уч. 1
общая площадь 9,8 га

М 1:10000



№ выдела	Ленты (круговой площадки) перече́та				
	№ ленты (площадки)	длина, м	ширина, м	радиус, м	площадь, га
6	сплошной перечет				2,5
7	сплошной перечет				1,6
12	1	200	10		0,2
	2	200	10		0,2
13	сплошной перечет				2,2

Номера точек	Координаты		Румбы линий	Длина, м
	N	E		
0-1	56° 51.064	31° 53.404	ЮВ: 18°	63
1-2	56° 51.012	31° 53.410	СВ: 78°	40
2-3	56° 51.014	31° 53.449	ЮВ: 88°	90
3-4	56° 51.006	31° 53.496	ЮВ: 65°	124
4-5	56° 50.978	31° 53.627	СВ: 65°	26
5-6	56° 51.983	31° 53.642	ЮВ: 60°	82
6-7	56° 51.957	31° 53.706	ЮЗ: 10°	158
7-8	56° 51.882	31° 53.629	ЮВ: 28°	138
8-9	56° 51.806	31° 53.689	ЮЗ: 81°	89
9-10	56° 51.803	31° 53.597	ЮЗ: 39°	86
10-11	56° 51.722	31° 53.529	СЗ: 22°	47

11-12	N 56° 51.800	Абрикостов Абрикостов	СЗ: 80°	49
12-13	N 56° 50.810	E 31° 53.489	ЮЗ: 50°	46
13-1	N 56° 50.796	E 31° 53.446	СЗ: 18°	432

Условные обозначения:

_____ визиры;

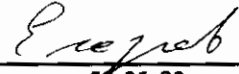
..... границы выделов

Исполнитель работ по проведению лесопатологического обследования:

Ф.И.О.

Егоров В.Г.

Подпись



Дата составления документа

30.10.2017

Телефон

52-31-93