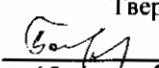


"УТВЕРЖДАЮ"
Министр лесного хозяйства
Тверской области
 Барышков В.В.
"10" 11 2017 г.

Акт
лесопатологического обследования № 722
лесных насаждений Торопецкого лесничества (лесопарка)
Тверской области 1. Визуальный (а Российской Федерации)
2. Инструментальный

Способ лесопатологического обследования:

Место проведения

Участковое лесничество	Урочище (дача)	Квартал (кварталы)	Выдел (выделы)	Площадь, га
Речанское		148	4	4,6
Речанское		148	17	2,6

Лесопатологическое обследование проведено на общей площади 7,2 га.



1. **Визуальное лесопатологическое обследование.***

- Наземное Дистанционное

1.1. На площади **4,6** га фактическая таксационная характеристика лесного насаждения соответствует (не соответствует) таксационному описанию (нужное подчеркнуть).

Причины несоответствия _____

Список участков с выявленными несоответствиями приведен в приложении 1 к настоящему Акту.

1.2. Лесные насаждения с нарушенной и утраченной устойчивостью выявлены на площади **3,1** га:

Участковое лесничество	Урочище (дача)	Площадь, га		Причина ослабления (гибели)
		с нарушенной устойчивостью	с утраченной устойчивостью	
Речанское			3,1	466
	Итого		3,1	

Состояние обследованных лесных насаждений приведено в приложениях 1.1-1.4 к Акту в зависимости от метода проведения ЛПО.

1.3. В обследованных лесных участках прогнозируется:

Прогноз	Площадь, га
Ослабление лесных насаждений	
Усыхание лесных насаждений различной степени	
Развитие очагов вредных организмов	

1.4. Обнаружено загрязнение лесного участка отходами и выбросами:

- Промышленными Бытовыми

Вид загрязнения	Размеры загрязнения			Объем, кубм	Площадь загрязнения
	длина, м	ширина, м	высота, м		

ЗАКЛЮЧЕНИЕ

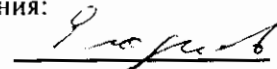
Оценка текущего санитарного и лесопатологического состояния лесных насаждений, назначенные профилактические мероприятия по защите лесов, агитационные мероприятия:

В квартале № 148 выделе № 4 площадь 3,1 участковое лесничество Речанское наблюдается усыхание насаждения, необходимо проведение инструментального лесопатологического обследования, на оставшейся площади выдела 1,5 га мероприятия не назначаются

Исполнитель работ по проведению лесопатологического обследования:

ФИО инженер-лесопатолог Егоров В.Г.

Подпись



Дата обследования

15.06.2017

*Раздел включается в акт, в случае проведения лесопатологического обследования визуальным способом.

2. Инструментальное обследование лесного участка.*

2.1. Фактическая таксационная характеристика лесного насаждения соответствует
(не соответствует) (нужное подчеркнуть) таксационному описанию. Причины несоответствия:

Ведомость лесных участков с выявленными несоответствиями таксационным описаниям приведена в приложении 1 к Акту.

2.2. Состояние насаждений: с нарушенной устойчивостью
с утраченной устойчивостью

причины повреждения:

Губка корневая

стволовыми вредителями:

Вид вредителя	Порода	Встречаемость (% заселенных деревьев)	Степень заселения (слабая, средняя, сильная)

Повреждено огнём:

Вид пожара	Порода	Состояние корневых лап		Состояние корневой шейки		Подсушивание луба	
		% поврежденных огнём корней	% деревьев с данным повреждением	ожог корневой шейки по окружности (1/4; 2/4; 3/4; более 3/4)	% деревьев с данным повреждением	по окружности (1/4; 2/4; 3/4; более 3/4)	% деревьев с данным повреждением

Поражено болезнями:

Вид	Порода	Встречаемость (% заражённых деревьев)	Степень повреждения (слабая, средняя, сильная)
Губка корневая	Ель	7	единичная

2.3. Выборке подлежит 38,9 % от запаса 36,7 % деревьев,

в том числе:

ослабленных	_____ %,	(причины назначения)	_____ ;
сильно ослабленных	_____ %,	(причины назначения)	_____ ;
усыхающих	<u>15,9</u> %,	(причины назначения)	<u>466</u> ;
свежего сухостоя	<u>5,4</u> %,		
свежего ветровала:	<u>13,1</u> %,		
свежего бурелома	_____ %,		
старого ветровала:	_____ %,		
старого бурелома	_____ %,		
старого сухостоя	<u>4,5</u> %,		
аварийных	_____ %.		

466 - Губка корневая

2.4. Полнота лесного насаждения после уборки деревьев, подлежащих рубке, составит
Критическая полнота для данной категории лесных насаждений составляет

0,5 0,4

Егор

ЗАКЛЮЧЕНИЕ

С целью предотвращения негативных процессов или снижения ущерба от их воздействия назначено:

Участковое лесничество	Урочище (дача)	Квартал	Выдел	Площадь выдела, га	Вид мероприятия	Площадь мероприятия, га	Порода	Запас на выдел, куб. м	Крайние сроки проведения
Речанское		148	4	4,6	ССР	3,1	Е,ОС,Б	992	2017

Ведомость перечета деревьев, назначенных в рубку, и лесного участка прилагаются (приложение 2 и 3 к Акту).

Меры по обеспечению возобновления:

Искусственное лесовосстановление

Мероприятия, необходимые для предупреждения повреждения или поражения смежных насаждений

Сведения для расчета степени повреждения:

год образования старого сухостоя	<u>Прошлые года</u>	:
основная причина повреждения древесины	<u>466</u>	:
дата проведения обследований	<u>15.06.2017</u>	:

Исполнитель работ по проведению лесопатологического обследования:

ФИО	<u>Егоров В.Г.</u>
Должность	<u>инженер-лесопатолог</u>
Организация	<u>ГБУ «ЛПЦ - Тверьлес»</u>

Подпись 

* Раздел включается в акт в случае проведения лесопатологического обследования обследования инструментальным способом.

Ведомость перечета деревьев, назначенных в рубку
ВРЕМЕННАЯ ПРОБНАЯ ПЛОЩАДЬ № _____

Субъект РФ Тверская область
Лесничество (лесопарк) Торопецкое Уч.лесничество Речанское
Квартал 148 Выдел 4 Площадь, 3,1 га,
Номер очага вредных организмов _____ Размер пробной площади 0,3 га,
ленточный пересчет

Таксационная характеристика:

тип леса ЕКИС состав 7Е2ОС1Б возраст 80 бонитет 1
полнота 0,7 запас на га 320 возобновление _____

Время и причина ослабления насаждения: _____ Прошлые года

Губка корневая

Тип очага вредных организмов: _____ эпизодический, хронический (подчеркнуть)

Фаза развития очага: _____ начальная, нарастания численности, собственно вспышка, кризис
(подчеркнуть)

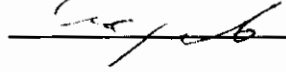
Состояние лесного насаждения, намечаемые мероприятия: _____ сильно ослабленное
_____ ССР

Средневзвешенная категория состояния насаждения составляет _____ 3,3

ССР - сплошная санитарная рубка

Исполнитель работ по проведению лесопатологического обследования:

Дата составления документа: 25.10.2017 Телефон 52-31-93

ФИО Егоров В.Г. Подпись 
Должность инженер-лесопатолог
Организация ГБУ «ЛПЦ - Тверьлес»

ВЕДОМОСТЬ ПЕРЕЧЕТА ДЕРЕВЬЕВ

Порода: **Ель**

Ступени толщины, см	Количество деревьев по категориям состояния, шт.																Всего деревьев по ступеням толщины	
	I	II	III	IV		V		VI			ветровал, бурелом			аварийные деревья			шт.	в том числе подлежат рубке, %
				НЗ	З	НЗ	З	НЗ	З	О	НЗ	З	О	НЗ	З	О		
1	2	3	4	5	6	7	8	9	10	11	12	13	14	15	16	17	18	19
8																		
12																		
16		4		1													5	20,0
20		10		7													17	41,2
24		10	4	5		3		2									24	41,7
28		13	3	2		3		4									25	36,0
32		9		3		1					2						15	40,0
36		4		2													6	33,3
40		2		1													3	33,3
44																		
48																		
52																		
56																		
60																		
Итого число стволов, шт.		52	7	21		7		6			2						95	
Итого, % от числа стволов		41,3	5,6	16,7		5,6		4,8			1,6						75,4	28,7
Итого запас, кубм		37	4	14		5		4			2						65	
Итого, % от запаса		41,9	4,8	15,9		5,4		4,5			2,3						75,0	28,1

Порода: **Осина**

Ступени толщины, см	Количество деревьев по категориям состояния, шт.																Всего деревьев по ступеням толщины	
	I	II	III	IV		V		VI			ветровал, бурелом			аварийные деревья			шт.	в том числе подлежат рубке, %
				НЗ	З	НЗ	З	НЗ	З	О	НЗ	З	О	НЗ	З	О		
1	2	3	4	5	6	7	8	9	10	11	12	13	14	15	16	17	18	19
8																		
12																		
16																		
20																		
24			2														2	
28			2								3						5	60,0
32			1								1						2	50,0
36											1						1	100,0
40											2						2	100,0
44																		
48																		
52																		
56																		
Итого число стволов, шт.			5								7						12	
Итого, % от числа стволов			4,0								5,6						9,5	5,6
Итого запас, кубм			3,3								7,5						10,9	
Итого, % от запаса			3,8								8,6						12,4	8,6

Порода: **Береза**

Ступени толщины, см	Количество деревьев по категориям состояния, шт.																Всего деревьев по ступеням толщины	
	I	II	III	IV		V		VI			ветровал, бурелом			аварийные деревья			шт.	в том числе подлежат рубке, %
				НЗ	З	НЗ	З	НЗ	З	О	НЗ	З	О	НЗ	З	О		
	2	3	4	5	6	7	8	9	10	11	12	13	14	15	16	17	18	19
1																		
8																		
12																		
16																		
20		4															4	
24	2		3									2					7	28,6
28		1	3														4	
32		3										1					4	25,0
36																		
40																		
44																		
48																		
52																		
56																		
60																		
Итого число стволов, шт.	2	8	6									3					19	
Итого, % от числа стволов	1,6	6,3	4,8									2,4					15,1	2,4
Итого запас, кубм	0,9	4,7	3,4									1,9					11,0	
Итого, % от запаса	1,1	5,4	3,9									2,2					12,6	2,2

Рублев

Итоговая

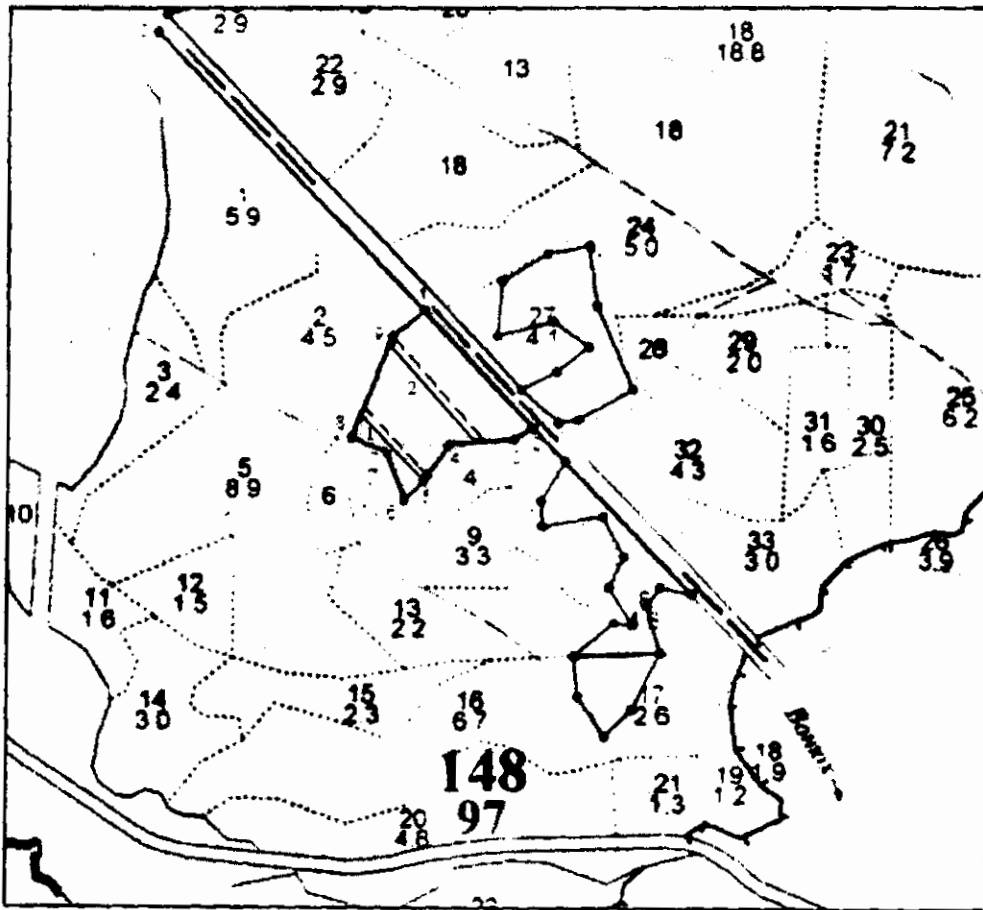
Ступени толщины, см	Количество деревьев по категориям состояния, шт.																Всего деревьев по ступеням	
	I	II	III	IV		V		VI			ветровал, бурелом			аварийные деревья			шт.	в том числе подлежат рубке, %
				НЗ	З	НЗ	З	НЗ	З	О	НЗ	З	О	НЗ	З	О		
	2	3	4	5	6	7	8	9	10	11	12	13	14	15	16	17	18	19
1																		
8																		
12																		
16		4		1													5	20,0
20		14		7													21	33,3
24	2	10	9	5		3		2			2						33	36,4
28		14	8	2		3		4			3						34	35,3
32		12	1	3		1					4						21	38,1
36		4		2							1						7	42,9
40		2		1							2						5	60,0
44																		
48																		
52																		
56																		
60																		
Итого число стволов, шт.	2	60	18	21		7		6			12						126	46
Итого, % от числа стволов	1,6	47,6	14,3	16,7		5,6		4,8			9,6						100	36,7
Итого запас, кубм	0,9	41,3	11,0	13,9		4,7		4,0			11,5						87,2	34,0
Итого, % от запаса	1,1	47,3	12,6	15,9		5,4		4,5			13,1						100	38,9

Примечание: НЗ - незаселенное, З - заселенное, О - отработанное вредителями.
Средняя по породе: Ель-3; Осина-4,4; Береза-2,7

Абрис участка

М 1:10000

Чертеж отвода делянки под сплошную санитарную рубку Торопецкое лесничество, Речанское участковое лесничество Кв.148дел.3 Площадь 3.1 га выдел 4 на 2017 год Магнитное склонение восточное 10°



0-1	N56°28'33,17"	E31°50'34,27"		ЮВ:54	536
1-2	N56°28'20,78"	E31°50'55,98"		ЮВ:54	223
2-3	N56°28'15,72"	E31°51'05,08"		ЮЗ:50	32
3-4	N56°28'15,14"	E31°51'02,97"		ЮЗ:75	93
4-5	N56°28'14,69"	E31°50'57,75"		ЮЗ:25	61

Handwritten signature

5-6	N56°28'13,44"	E31°50'55,67"		Ю3:35		38
6-7	N56°28'12,50"	E31°50'54,56"		С3:30		71
7-8	N56°28'14,54"	E31°50'52,49"		С3:78		54
8-9	N56°28'15,17"	E31°50'49,93"		СВ:12		151
9-1	N56°28'19,45"	E31°50'52,94"		СВ:43		57

№ выдела	Ленты (круговой площадки) перечета				
	№ ленты (площадки)	длина, м	ширина, м	радиус, м	площадь, га
4	1	120	10		0,12
	2	180	10		0,18
				итого:	0,3

Условные обозначения — граница участка == пробная площадь

Исполнитель работ по проведению лесопатологического обследования:

Ф.И.О. Егоров В.Г

Подпись

Дата составления документа

25.10.2017

Телефон

52-31-93

1. Визуальное лесопатологическое обследование.*

- Наземное Дистанционное

1.1. На площади 2,6 га фактическая таксационная характеристика лесного насаждения соответствует (не соответствует) таксационному описанию (нужное подчеркнуть).

Причины несоответствия _____

Список участков с выявленными несоответствиями приведен в приложении 1 к настоящему Акту.

1.2. Лесные насаждения с нарушенной и утраченной устойчивостью выявлены на площади 0,9 га:

Участковое лесничество	Урочище (дача)	Площадь, га		Причина ослабления (гибели)
		с нарушенной устойчивостью	с утраченной устойчивостью	
Речанское			0,9	466
	Итого		0,9	

Состояние обследованных лесных насаждений приведено в приложениях 1.1-1.4 к Акту в зависимости от метода проведения ЛПО.

1.3. В обследованных лесных участках прогнозируется:

Прогноз	Площадь, га
Ослабление лесных насаждений	
Усыхание лесных насаждений различной степени	
Развитие очагов вредных организмов	

1.4. Обнаружено загрязнение лесного участка отходами и выбросами:

- Промышленными Бытовыми

Вид загрязнения	Размеры загрязнения			Объем, кубм	Площадь загрязнения
	длина, м	ширина, м	высота, м		

ЗАКЛЮЧЕНИЕ

Оценка текущего санитарного и лесопатологического состояния лесных насаждений, назначенные профилактические мероприятия по защите лесов, агитационные мероприятия:

В квартале № 148 выделе № 17 площадь 0,9 участковое лесничество Речанское наблюдается усыхание насаждения, необходимо проведение инструментального лесопатологического обследования, на оставшейся площади выдела 1,7 га мероприятия не назначаются

Исполнитель работ по проведению лесопатологического обследования:

ФИО инженер-лесопатолог Егоров В.Г.

Подпись

Дата обследования

15.06.2017

*Раздел включается в акт, в случае проведения лесопатологического обследования визуальным способом.

2. Инструментальное обследование лесного участка.*

2.1. Фактическая таксационная характеристика лесного насаждения соответствует
(не соответствует) (нужное подчеркнуть) таксационному описанию. Причины несоответствия:

Ведомость лесных участков с выявленными несоответствиями таксационным описаниям
приведена в приложении 1 к Акту.

2.2. Состояние насаждений: с нарушенной устойчивостью
с утраченной устойчивостью

причины повреждения:
Губка корневая, Трутовик ложный осиновый

стволовыми вредителями:

Вид вредителя	Порода	Встречаемость (% заселенных деревьев)	Степень заселения (слабая, средняя, сильная)

Повреждено огнём:

Вид пожара	Порода	Состояние корневых лап		Состояние корневой шейки		Подсушивание луба	
		% поврежденных огнём корней	% деревьев с данным повреждением см	ожог корневой шейки по окружности (1/4; 2/4; 3/4; более 3/4)	% деревьев с данным повреждением см	по окружности (1/4; 2/4; 3/4; более 3/4)	% деревьев с данным повреждением см

Поражено болезнями:

Вид	Порода	Встречаемость (% заражённых деревьев)	Степень поражения (слабая, средняя, сильная)
Рак смоляной	Сосна	1	единичная
Губка корневая	Ель	9	единичная
Трутовик ложный осиновый	Осина	9	единичная

2.3. Выборке подлежит 42,5 % от запаса 36,6 % деревьев,

в том числе:

ослабленных	_____ %,	(причины назначения)	_____ ;
сильно ослабленных	_____ %,	(причины назначения)	_____ ;
усыхающих	<u>24,8</u> %,	(причины назначения)	<u>466</u> <u>371</u> <u>358</u> ;
свежего сухостоя	<u>12,2</u> %,		
свежего ветровала:	<u>2,8</u> %,		
свежего бурелома	_____ %,		
старого ветровала:	_____ %,		
старого бурелома	_____ %,		
старого сухостоя	<u>2,7</u> %,		
аварийных	_____ %.		

466 - Губка корневая

371 - Рак смоляной

358 - Трутовик ложный осиновый

2.4. Полнота лесного насаждения после уборки деревьев, подлежащих рубке, составит
Критическая полнота для данной категории лесных насаждений составляет

0,4
0,5

Рюков

ЗАКЛЮЧЕНИЕ

С целью предотвращения негативных процессов или снижения ущерба от их воздействия назначено:

Участковое лесничество	Урочище (дача)	Квартал	Выдел	Площадь выдела, га	Вид мероприятия	Площадь мероприятия, га	Порода	Запас на выдел, куб.м	Крайние сроки проведения
Речанское		148	17	2,6	ССР	0,9	Б,ОС,С	224	2017

Ведомость перечета деревьев, назначенных в рубку, и лесного участка прилагаются (приложение 2 и 3 к Акту).

Меры по обеспечению возобновления:

Искусственное лесовосстановление

Мероприятия, необходимые для предупреждения повреждения или поражения смежных насаждений

Сведения для расчета степени повреждения:

год образования старого сухостоя

Прошлые года :

основная причина повреждения древесины

466 :

дата проведения обследований

15.06.2017 :

Исполнитель работ по проведению лесопатологического обследования:

ФИО

Егоров В.Г.

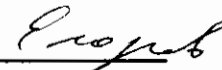
Должность

инженер-лесопатолог

Организация

ГБУ «ЛПЦ - Тверьлес»

Подпись



* Раздел включается в акт в случае проведения лесопатологического обследования обследования инструментальным способом.

Результаты проведения лесопатологического обследования лесных насаждений за 15.06.2017 г.

Субъект Российской Федерации
Участковое лесничество

Тверская область
Речанское

Лесничество (лесопарк)
Урочища (лесная дача)

Торопецкое

№ квартала	№ выдела	Площадь выдела, га	Целевое назначение лесов	Категория защитных лесов	№ лесопатологического выдела	Площадь лесопатологического выдела, га	Таксационная характеристика								Число деревьев на пробе, шт.	Распределение запаса насаждения по категориям состояния деревьев, %										Признаки повреждения деревьев	Доля поврежденных деревьев, %	Причина ослабления, поврежденная	Подлежит рубке, %	Назначенные мероприятия					
							состав	порода	возраст	средняя высота, м	средний диаметр, см	тип леса	полнота	бонитет		запас, км/га	без признаков ослабления	ослабленные	сильно ослабленные	ухажившие	свежий сухой	старый сухой	свежий ветровал	старый ветровал	свежий бурелом					старый бурелом	аварийные деревья				
1	2	3	4	5	6	7	8	9	10	11	12	13	14	15	16	17	18	19	20	21	22	23	24	25	26	27	28	29	30	31	32	33	34	Площадь, га	Вид
148	17	2,6			2	0,9	5Е	80	24	26	ЕКИС	0,6	1	260	131	0,9	8,1	13,1	17,4	4,3	2,7	2,8					503	25,8	466	27,2	ССР	0,9			
							2ОС								42		3,2	4,6	11,7								801	6,9	358	11,7					
							2Б								54	8,1	9,2	4,0									804,514	3,8	371	3,6					
							1С								33		4,0	2,3	2,6	1,0															
Итого															260	9,0	24,5	24,0	31,7	5,3	2,7	2,8						36,5		42,5					

Показатели, не соответствующие таксационному описанию отмечаются **

Исполнитель работ по проведению лесопатологического обследования:

ФИО Егоров В.Г. Подпись

Должность инженер-лесопатолог

Организация ГБУ «ЛПЦ - Тверьлес»

Дата составления документа 25.10.2017 Телефон 52-31-93

466 - Губка корня

503 - Дехронация хвои, листы (патологическая) (51-75%)

358 - Трутовики ложный осинный

801 - Наличие плодовых тел на стволе

804 - Наличие на стволе в обл. кроны разломов хв. и образований 1/2, 2/3 обл. ствола

514 - Уховершинность стубочности

371 - Рак смольной

Ведомость перечета деревьев, назначенных в рубку

ВРЕМЕННАЯ ПРОБНАЯ ПЛОЩАДЬ № _____

Субъект РФ Тверская область
Лесничество (лесопарк) Торопецкое Уч.лесничество Речанское
Квартал 148 Выдел 17 Площадь, 0,9 га,
Номер очага вредных организмов _____ Размер пробной площади 0,9 га,
сплошной (подеревный) перечет

Таксационная характеристика:

тип леса ЕКИС состав 5Е2Ос2Б1С возраст 80 бонитет 1
полнота 0,6 запас на га 260 возобновление _____

Время и причина ослабления насаждения: _____ Прошлые года

Губка корневая, Трутовик ложный осиновый

Тип очага вредных организмов: _____ эпизодический, хронический (подчеркнуть)

Фаза развития очага: _____ начальная, нарастания численности, собственно вспышка, кризис
(подчеркнуть)

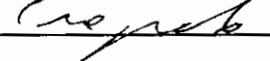
Состояние лесного насаждения, намечаемые мероприятия: _____ сильно ослабленное
_____ ССР

Средневзвешенная категория состояния насаждения составляет _____ 3,2

ССР - сплошная санитарная рубка

Исполнитель работ по проведению лесопатологического обследования:

Дата составления документа: 25.10.2017 Телефон 52-31-93

ФИО Егоров В.Г. Подпись 
Должность инженер-лесопатолог
Организация ГБУ «ЛПЦ - Тверьлес»

ВЕДОМОСТЬ ПЕРЕЧЕТА ДЕРЕВЬЕВ

Порода: **Ель**

Ступени толщины, см	Количество деревьев по категориям состояния, шт.															Всего деревьев по ступеням толщины			
	I	II	III	IV		V		VI			ветровал. бурелом			аварийные деревья			шт.	в том числе подлежат рубке, %	
				НЗ	З	НЗ	З	НЗ	З	О	НЗ	З	О	НЗ	З	О			
1	2	3	4	5	6	7	8	9	10	11	12	13	14	15	16	17	18	19	
8																			
12																			
16		4		2													6	33,3	
20		5				5		4									14	64,3	
24	1	6	9	7		3		1									27	40,7	
28	2	9	7	6		3		3			3						33	45,5	
32		6	6	7		3		2			4						28	57,1	
36			5	6		1											12	58,3	
40			4	1													5	20,0	
44				4													4	100,0	
48				2													2	100,0	
52																			
56																			
60																			
Итого число стволов, шт.	3	30	31	35		15		10			7						131		
Итого, % от числа стволов	1,2	11,5	11,9	13,5		5,8		3,8			2,7						50,4	25,8	
Итого запас, кбм	2	18	29	39		10		6			6						111		
Итого, % от запаса	0,9	8,1	13,1	17,4		4,3		2,7			2,8						49,3	27,2	

Порода: **Осина**

Ступени толщины, см	Количество деревьев по категориям состояния, шт.															Всего деревьев по ступеням толщины			
	I	II	III	IV		V		VI			ветровал. бурелом			аварийные деревья			шт.	в том числе подлежат рубке, %	
				НЗ	З	НЗ	З	НЗ	З	О	НЗ	З	О	НЗ	З	О			
1	2	3	4	5	6	7	8	9	10	11	12	13	14	15	16	17	18	19	
8																			
12																			
16																			
20																			
24		4															4		
28		2	8														10		
32		2	6	3													11	27,3	
36		2		5													7	71,4	
40				3													3	100,0	
44				5													5	100,0	
48				2													2	100,0	
52																			
56																			
Итого число стволов, шт.		10	14	18													42		
Итого, % от числа стволов		3,8	5,4	6,9													16,2	6,9	
Итого запас, кбм		7,1	10,3	26,2													43,6		
Итого, % от запаса		3,2	4,6	11,7													19,4	11,7	

Смирнов

Порода: **Береза**

Ступени толщины, см	Количество деревьев по категориям состояния, шт.																Всего деревьев по ступеням толщины	
	I	II	III	IV		V		VI			ветровал, бурелом			аварийные деревья			шт.	в том числе подлежат рубке, %
				НЗ	З	НЗ	З	НЗ	З	О	НЗ	З	О	НЗ	З	О		
1	2	3	4	5	6	7	8	9	10	11	12	13	14	15	16	17	18	19
8																		
12																		
16																		
20	1																1	
24	2	4															6	
28	10	4	3														17	
32	5	8	4														17	
36	2	7															9	
40	2		2														4	
44																		
48																		
52																		
56																		
60																		
Итого число стволов, шт.	22	23	9														54	
Итого, % от числа стволов	8,5	8,8	3,5														20,8	
Итого запас, кбм	18,3	20,7	8,9														47,9	
Итого, % от запаса	8,1	9,2	4,0														21,3	

Порода: **Сосна**

Ступени толщины, см	Количество деревьев по категориям состояния, шт.																Всего деревьев по ступеням толщины	
	I	II	III	IV		V		VI			ветровал, бурелом			аварийные деревья			шт.	в том числе подлежат рубке, %
				НЗ	З	НЗ	З	НЗ	З	О	НЗ	З	О	НЗ	З	О		
1	2	3	4	5	6	7	8	9	10	11	12	13	14	15	16	17	18	19
8																		
12																		
16																		
20		4		1													5	20,0
24		7		1		1											9	22,2
28		3	7	2		1											13	23,1
32		2		1		1											4	50,0
36				2													2	100,0
40																		
44																		
48																		
52																		
56																		
60																		
Итого число стволов, шт.		16	7	7		3											33	
Итого, % от числа стволов		6,2	2,7	2,7		1,2											12,7	3,8
Итого запас, кбм		9,1	5,1	5,9		2,2											22,3	
Итого, % от запаса		4,0	2,3	2,6		1,0											9,9	3,6

Итоговая

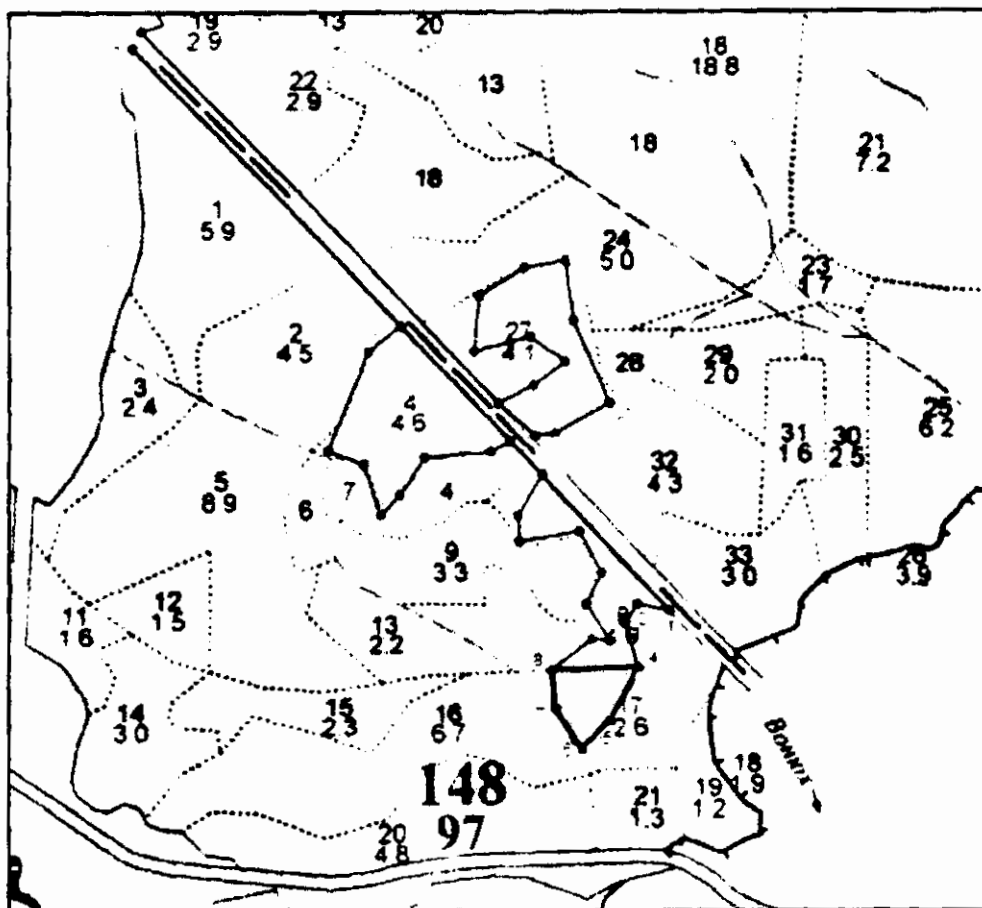
Ступени толщины, см	Количество деревьев по категориям состояния, шт.															Всего деревьев по ступеням		
	I	II	III	IV		V		VI			ветровал. бурелом			аварийные деревья			шт.	в том числе подлежат рубке. %
				НЗ	З	НЗ	З	НЗ	З	О	НЗ	З	О	НЗ	З	О		
	2	3	4	5	6	7	8	9	10	11	12	13	14	15	16	17	18	19
1																		
8																		
12																		
16		4		2													6	33,3
20	1	9		1		5		4									20	50,0
24	3	21	9	8		4		1									46	28,3
28	12	18	25	8		4		3			3						73	24,7
32	5	18	16	11		4		2			4						60	35,0
36	2	9	5	13		1											30	46,7
40	2		6	4													12	33,3
44				9													9	100,0
48				4													4	100,0
52																		
56																		
60																		
Итого число стволов, шт.	25	79	61	60	18			10			7						260	95
Итого, % от числа стволов	9,6	30,4	23,5	23,1	6,9			3,8			2,7						100	36,5
Итого запас, кубм	20,2	55,0	53,7	71,0	12,0			6,0			6,3						224,3	95,3
Итого, % от запаса	9,0	24,5	24,0	31,7	5,3			2,7			2,8						100	42,5

Примечание: НЗ - незаселенное, З - заселенное, О - отработанное вредителями.
Средняя по породе: Ель-3.6; Осина-3.4; Береза-1.8; Сосна-3.1

Абрис участка

М 1:10000

Чертеж отвода делянки под сплошную санитарную рубку Торопецкое лесничество, Речанское участковое лесничество кв.148дел.2 Площадь 0,9 га выдел 17 на 2017 год Магнитное склонение восточное 10°



0-1	N56°28'33,17"	E31°50'34,27"	ЮВ:54	1080
1-2	N56°28'08,20"	E31°51'18,81"	СЗ:89	45
2-3	N56°28'08,69"	E31°51'16,11"	ЮЗ:25	31
3-4	N56°28'07,74"	E31°51'15,46"	ЮВ:26	67
4-5	N56°28'06,02"	E31°51'15,76"	ЮЗ:17	86

Handwritten signature

5-6	N56°28'03,47"	E31°51'14,25"		ЮЗ:36		55
6-7	N56°28'01,91"	E31°51'11,77"		СЗ:44		67
7-8	N56°28'03,73"	E31°51'09,42"		СЗ:16		56
8-4	N56°28'05,80"	E31°51'09,70"		СВ:78		122

№ выдела	Ленты (круговой площадки) пересчета				
	№ ленты (площадки)	длина, м	ширина, м	радиус, м	площадь, га
17	сплошной пересчет				0,9

Условные обозначения — граница участка

Исполнитель работ по проведению лесопатологического обследования:

Ф.И.О. Егоров В.Г.

Подпись *Егоров*

Дата составления документа 25.10.2017

Телефон 52-31-93