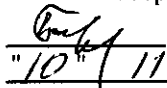


"УТВЕРЖДАЮ"  
Министр лесного хозяйства  
Тверской области

 Барышков В.В.  
"10" / 11 2017 г.

Акт  
лесопатологического обследования № 418  
лесных насаждений Торопецкого лесничества (лесопарка)  
Тверской области (субъекта Российской Федерации)

Способ лесопатологического обследования:

1. Визуальный   
2. Инструментальный

Место проведения

Участковое лесничество	Урочище (дача)	Квартал (кварталы)	Выдел (выделы)	Площадь, га
Скворцовское		41	4	13,3
Скворцовское		41	18	12,0

Лесопатологическое обследование проведено на общей площади 25,3 га.



1. Визуальное лесопатологическое обследование.\*

Наземное

Дистанционное

1.1. На площади 13,3 га фактическая таксационная характеристика лесного насаждения соответствует (не соответствует) таксационному описанию (нужное подчеркнуть).

Причины несоответствия \_\_\_\_\_

Список участков с выявленными несоответствиями приведен в приложении 1 к настоящему Акту.

1.2. Лесные насаждения с нарушенной и утраченной устойчивостью выявлены на площади 2,4 га:

Участковое лесничество	Урочище (дача)	Площадь, га		Причина ослабления (гибели)
		с нарушенной устойчивостью	с утраченной устойчивостью	
Скворцовское			2,4	466
	Итого		2,4	

Состояние обследованных лесных насаждений приведено в приложениях 1.1-1.4 к Акту в зависимости от метода проведения ЛПО.

1.3. В обследованных лесных участках прогнозируется:

Прогноз	Площадь, га
Ослабление лесных насаждений	
Усыхание лесных насаждений различной степени	
Развитие очагов вредных организмов	

1.4. Обнаружено загрязнение лесного участка отходами и выбросами:

Промышленными

Бытовыми

Вид загрязнения	Размеры загрязнения			Объем, кубм	Площадь загрязнения
	длина, м	ширина, м	высота, м		

**ЗАКЛЮЧЕНИЕ**

Оценка текущего санитарного и лесопатологического состояния лесных насаждений, назначенные профилактические мероприятия по защите лесов, агитационные мероприятия:

**В квартале № 41 выделе № 4 площадь 2,4 участковое лесничество Скворцовское наблюдается усыхание насаждения, необходимо проведение инструментального лесопатологического обследования, на оставшейся площади выдела 10,9 га мероприятия не назначаются.**

Исполнитель работ по проведению лесопатологического обследования:

ФИО инженер-лесопатолог Егоров В.Г.

Подпись \_\_\_\_\_

Дата обследования \_\_\_\_\_

15.06.2017

\*Раздел включается в акт, в случае проведения лесопатологического обследования визуальным способом.

2. Инструментальное обследование лесного участка.\*

2.1. Фактическая таксационная характеристика лесного насаждения соответствует  
(не соответствует) (нужное подчеркнуть) таксационному описанию. Причины несоответствия:

Ведомость лесных участков с выявленными несоответствиями таксационным описаниям приведена в приложении 1 к Акту.

2.2. Состояние насаждений: с нарушенной устойчивостью   
с утраченной устойчивостью

причины повреждения:

Губка корневая

стволовыми вредителями:

Вид вредителя	Порода	Встречаемость (% заселенных деревьев)	Степень заселения (слабая, средняя, сильная)

Повреждено огнём:

Вид пожара	Порода	Состояние корневых лап		Состояние корневой шейки		Подсушивание луба	
		% поврежденных огнём корней	% деревьев с данным повреждением	ожог корневой шейки по окружности (1/4; 2/4; 3/4; более 3/4)	% деревьев с данным повреждением	по окружности (1/4; 2/4; 3/4; более 3/4)	% деревьев с данным повреждением

Поражено болезнями:

Вид	Порода	Встречаемость (% заражённых деревьев)	Степень заражения (слабая, средняя, сильная)
Губка корневая	Ель	9	единичная

2.3. Выборке подлежит 34,5 % от запаса 21,6 % деревьев,

в том числе:

ослабленных	_____ %,	(причины назначения)	_____ ;
сильно ослабленных	_____ %,	(причины назначения)	_____ ;
усыхающих	<u>20,5</u> %,	(причины назначения)	<u>466</u> ;
свежего сухостоя	<u>6,2</u> %,		
свежего ветровала:	<u>1,3</u> %,		
свежего бурелома	_____ %,		
старого ветровала:	_____ %,		
старого бурелома	_____ %,		
старого сухостоя	<u>6,5</u> %,		
аварийных	_____ %.		

466 - Губка корневая

2.4. Полнота лесного насаждения после уборки деревьев, подлежащих рубке, составит 0,4  
Критическая полнота для данной категории лесных насаждений составляет 0,5

*Handwritten signature*

## ЗАКЛЮЧЕНИЕ

С целью предотвращения негативных процессов или снижения ущерба от их воздействия назначено:

Участковое лесничество	Урочище (дача)	Квартал	Выдел	Площадь выдела, га	Вид мероприятия	Площадь мероприятия, га	Порода	Запас на выдел, куб.м	Крайние сроки проведения
Скворцовское		41	4	13,3	ССР	2,4	Е	477	2017

Ведомость перечета деревьев, назначенных в рубку, и лесного участка прилагаются (приложение 2 и 3 к Акту).

Меры по обеспечению возобновления:

**Искусственное лесовосстановление**

Мероприятия, необходимые для предупреждения повреждения или поражения смежных насаждений

Сведения для расчета степени повреждения:

год образования старого сухостоя

Прошлые года

основная причина повреждения древесины

466

дата проведения обследований

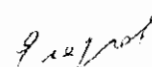
15.06.2017

Исполнитель работ по проведению лесопатологического обследования:

ФИО

Егоров В.Г.

Подпись



Должность

инженер-лесопатолог

Организация

ГБУ «ЛПЦ - Тверьлес»

\* Раздел включается в акт в случае проведения лесопатологического обследования обследования инструментальным способом.



## Ведомость перечета деревьев, назначенных в рубку

ВРЕМЕННАЯ ПРОБНАЯ ПЛОЩАДЬ № \_\_\_\_\_

Субъект РФ Тверская область

Лесничество (лесопарк) Торопецкое Уч.лесничество Скворцовское

Квартал 41 Выдел 4 Площадь, 2,4 га.

Номер очага вредных организмов \_\_\_\_\_ Размер пробной площади 2,4 га,  
сплошной (подеревный) пересчет

Таксационная характеристика:

тип леса ЕКИС состав 7Е2Б1ОС возраст 75 бонитет 1

полнота 0,6 запас на га 220 возобновление \_\_\_\_\_

Время и причина ослабления насаждения: \_\_\_\_\_ Прошлые года

Губка корневая

Тип очага вредных организмов: \_\_\_\_\_ эпизодический, хронический (подчеркнуть)

Фаза развития очага: \_\_\_\_\_ начальная, нарастания численности, соответственно вспышка, кризис  
(подчеркнуть)

Состояние лесного насаждения, намечаемые мероприятия: \_\_\_\_\_ сильно ослабленное

ССР

Средневзвешенная категория состояния насаждения составляет \_\_\_\_\_ 2,8

ССР - сплошная санитарная рубка

Исполнитель работ по проведению лесопатологического обследования:

Дата составления документа: 24.10.2017 Телефон 52-31-93

ФИО Егоров В.Г. Подпись 

Должность инженер-лесопатолог

Организация ГБУ «ЛПЦ - Тверьлес»

## ВЕДОМОСТЬ ПЕРЕЧЕТА ДЕРЕВЬЕВ

Порода: **Ель**

Ступени толщины, см	Количество деревьев по категориям состояния, шт.																Всего деревьев по ступеням толщины		
	I	II	III	IV		V		VI			ветровал. бурелом			аварийные деревья			шт.	в том числе подлежат рубке, %	
				НЗ	З	НЗ	З	НЗ	З	О	НЗ	З	О	НЗ	З	О			
1	2	3	4	5	6	7	8	9	10	11	12	13	14	15	16	17	18	19	
8																			
12	2	2																4	
16	8	2	2															12	
20	12	4	5					4										25	16,0
24	20	11	9					3										43	7,0
28	32	3	5	11				2			1							54	25,9
32	21	10	8	9		5		5			2							60	35,0
36	11	8	5	12		4		2			1							43	44,2
40	9	3	5	8		4		6										35	51,4
44		1		6		3		4			1							15	93,3
48				5		1												6	100,0
52				8		1												9	100,0
56																			
60																			
Итого число стволов, шт.	115	44	39	59		18		26			5							306	
Итого, % от числа стволов	22,9	8,8	7,8	11,8		3,6		5,2			1,0							61,0	21,6
Итого запас, кубм	91	38	34	98		29		31			6							327	
Итого, % от запаса	19,1	7,9	7,1	20,5		6,2		6,5			1,3							68,6	34,5

Порода: **Береза**

Ступени толщины, см	Количество деревьев по категориям состояния, шт.																Всего деревьев по ступеням толщины		
	I	II	III	IV		V		VI			ветровал. бурелом			аварийные деревья			шт.	в том числе подлежат рубке, %	
				НЗ	З	НЗ	З	НЗ	З	О	НЗ	З	О	НЗ	З	О			
1	2	3	4	5	6	7	8	9	10	11	12	13	14	15	16	17	18	19	
8																			
12																			
16		3																3	
20		13	4															17	
24	8	16	3															27	
28	5	11	2															18	
32	6	15	9															30	
36	2		6															8	
40	1		5															6	
44			6															6	
48																			
52																			
56																			
Итого число стволов, шт.	22	58	35															115	
Итого, % от числа стволов	4,4	11,6	7,0															22,9	
Итого запас, кубм	16,8	33,6	39,4															89,8	
Итого, % от запаса	3,5	7,0	8,3															18,8	

Г. Яков

## Итоговая

Ступени толщины, см	Количество деревьев по категориям состояния, шт.																Всего деревьев по ступеням		
	I	II	III	IV		V		VI			ветровал. бурелом			аварийные деревья			шт.	в том числе подлежат рубке. %	
				НЗ	З	НЗ	З	НЗ	З	О	НЗ	З	О	НЗ	З	О			
1	2	3	4	5	6	7	8	9	10	11	12	13	14	15	16	17	18	19	
8																			
12	2	2																4	
16	8	5	11															24	
20	12	17	17					4										50	8,0
24	32	34	18					3										87	3,4
28	42	22	12	11				2			1							90	15,6
32	29	31	25	9		5		5			2							106	19,8
36	13	11	14	12		4		2			1							57	33,3
40	10	8	10	8		4		6										46	39,1
44		3	6	6		3		4			1							23	60,9
48				5		1												6	100,0
52				8		1												9	100,0
56																			
60																			
Итого число стволов, шт.	148	133	113	59		18		26			5							502	108
Итого, % от числа стволов	29,5	26,5	22,5	11,8		3,6		5,2			1,0							100	21,6
Итого запас, кубм	115,0	102,0	95,3	97,8		29,5		30,9			6,3							476,8	164,5
Итого, % от запаса	24,1	21,4	20,0	20,5		6,2		6,5			1,3							100	34,5

Примечание: НЗ - незаселенное, З - заселенное, О - отработанное вредителями.  
Средняя по породе: Ель-3; Береза-2,3; Осина-2,2

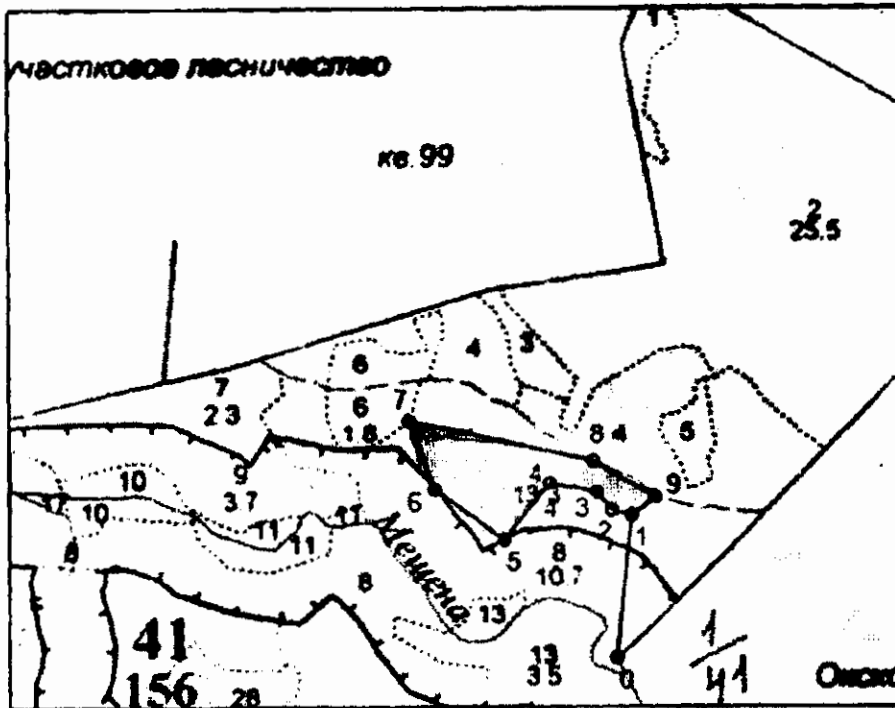
*Г. Л. Волков*



Абрис участка

М 1:10000

Чертеж отвода делянки сплошная санитарная рубка Скворцовское уч-вое л-во кв. 41 дел. 1 Площадь 2.4га на 2017 год Магнитное склонение восточное 10градусов



0-1	N56°32'45,91"	E31°17'31,17"		C3:42		202
1-2	N56°32'52,21"	E31°17'32,59"		C3:86		29
2-3	N56°32'52,48"	E31°17'30,83"		C3:50		32
3-4	N56°32'53,27"	E31°17'29,62"		C3:90		67
4-5	N56°32'53,51"	E31°17'26,12"		Ю3:30		100
5-6	N56°32'50,84"	E31°17'22,12"		C3:65		120
6-7	N56°32'53,15"	E31°17'16,36"		C3:30		100
7-8	N56°32'56,22"	E31°17'14,31"		ЮВ:88		264
8-9	N56°32'54,40"	E31°17'29,46"		ЮВ:70		100

*Глебов*

9-1	N56°32'52,83"	E31°17'34,57"		ЮЗ:43		41
-----	---------------	---------------	--	-------	--	----

№ выдела	Ленты (круговой площадки) перече́та				
	№ ленты (площадки)	длина, м	ширина, м	радиус, м	площадь, га
4	Сплошной пере́чёт				2,4

Условные обозначения  граница

Исполнитель работ по проведению лесопатологического обследования:

Ф.И.О. Егоров В.Г.

Подпись

*В.Г. Егоров*

Дата составления документа 2. 4.10. 2017

Телефон 52-31-93

**1. Визуальное лесопатологическое обследование.\***

Наземное  Дистанционное

1.1. На площади 12,0 га фактическая таксационная характеристика лесного насаждения соответствует (не соответствует) таксационному описанию (нужное подчеркнуть).

Причины несоответствия \_\_\_\_\_

Список участков с выявленными несоответствиями приведен в приложении I к настоящему Акту.

1.2. Лесные насаждения с нарушенной и утраченной устойчивостью выявлены на площади 7,0 га:

Участковое лесничество	Урочище (дача)	Площадь, га		Причина ослабления (гибели)
		с нарушенной устойчивостью	с утраченной устойчивостью	
Скворцовское			7,0	466
	Итого		7,0	

Состояние обследованных лесных насаждений приведено в приложениях 1.1-1.4 к Акту в зависимости от метода проведения ЛПО.

1.3. В обследованных лесных участках прогнозируется:

Прогноз	Площадь, га
Ослабление лесных насаждений	
Усыхание лесных насаждений различной степени	
Развитие очагов вредных организмов	

1.4. Обнаружено загрязнение лесного участка отходами и выбросами:

Промышленными  Бытовыми

Вид загрязнения	Размеры загрязнения			Объём, кубм	Площадь загрязнения
	длина, м	ширина, м	высота, м		

**ЗАКЛЮЧЕНИЕ**

Оценка текущего санитарного и лесопатологического состояния лесных насаждений, назначенные профилактические мероприятия по защите лесов, агитационные мероприятия:

**В квартале № 41 выделе № 18 площадь 7 участковое лесничество Скворцовское**

**наблюдается усыхание насаждения, необходимо проведение инструментального лесопатологического обследования, на оставшейся площади выдела 5,0 га мероприятия не назнача**

Исполнитель работ по проведению лесопатологического обследования:

ФИО инженер-лесопатолог Егоров В.Г.

Подпись \_\_\_\_\_

Дата обследования \_\_\_\_\_

15.06.2017

\*Раздел включается в акт, в случае проведения лесопатологического обследования визуальным способом.

2. Инструментальное обследование лесного участка.\*

2.1. Фактическая таксационная характеристика лесного насаждения соответствует  
(не соответствует) (нужное подчеркнуть) таксационному описанию. Причины несоответствия:

Ведомость лесных участков с выявленными несоответствиями таксационным описаниям приведена в приложении 1 к Акту.

2.2. Состояние насаждений: с нарушенной устойчивостью   
с утраченной устойчивостью

причины повреждения:  
Губка корневая, Трутовик ложный осиновый

стволовыми вредителями:

Вид вредителя	Порода	Встречаемость (% заселенных деревьев)	Степень заселения (слабая, средняя, сильная)

Повреждено огнём:

Вид пожара	Порода	Состояние корневых лап		Состояние корневой шейки		Подсушивание луба	
		% поврежденных огнём корней	% деревьев с данным повреждением	ожог корневой шейки по окружности (1/4; 2/4; 3/4; более 3/4)	% деревьев с данным повреждением	по окружности (1/4; 2/4; 3/4; более 3/4)	% деревьев с данным повреждением

Поражено болезнями:

Вид	Порода	Встречаемость (% заражённых деревьев)	Степень повреждения (слабая, средняя, сильная)
Губка корневая	Ель	9	единичная
Трутовик ложный осиновый	Осина	8	единичная

2.3. Выборке подлежит 46,3 % от запаса 40,1 % деревьев,

в том числе:

ослабленных	_____ %,	(причины назначения)	_____ ;
сильно ослабленных	_____ %,	(причины назначения)	_____ ;
усыхающих	<u>23,6</u> %,	(причины назначения)	<u>466</u> <u>358</u> ;
свежего сухостоя	<u>5,5</u> %,		
свежего ветровала:	<u>8,0</u> %,		
свежего бурелома	_____ %,		
старого ветровала:	_____ %,		
старого бурелома	_____ %,		
старого сухостоя	<u>9,2</u> %,		
аварийных	_____ %.		

466 - Губка корневая

358 - Трутовик ложный осиновый

2.4. Полнота лесного насаждения после уборки деревьев, подлежащих рубке, составит 0,3  
Критическая полнота для данной категории лесных насаждений составляет 0,5

*Г. Яковлев*

## ЗАКЛЮЧЕНИЕ

С целью предотвращения негативных процессов или снижения ущерба от их воздействия назначено:

Участковое лесничество	Урочище (дача)	Квартал	Выдел	Площадь выдела, га	Вид мероприятия	Площадь мероприятия, га	Порода	Запас на выдел, куб.м	Крайние сроки проведения
Скворцовское		41	18	12,0	ССР	7,0	Б,ОС,Б	1680	2017

Ведомость перечета деревьев, назначенных в рубку, и лесного участка прилагаются (приложение 2 и 3 к Акту).

Меры по обеспечению возобновления:

**Искусственное лесовосстановление**

---

---

Мероприятия, необходимые для предупреждения повреждения или поражения смежных насаждений

---

---

Сведения для расчета степени повреждения:

год образования старого сухостоя

Прошлые года ;

основная причина повреждения древесины

466 ;

дата проведения обследований

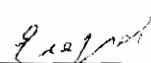
15.06.2017 ;

Исполнитель работ по проведению лесопатологического обследования:

ФИО

Егоров В.Г.

Подпись



Должность

инженер-лесопатолог

Организация

ГБУ «ЛПЦ - Тверьлес»

\* Раздел включается в акт в случае проведения лесопатологического обследования обследования инструментальным способом.



**Ведомость перечета деревьев, назначенных в рубку**

ВРЕМЕННАЯ ПРОБНАЯ ПЛОЩАДЬ № \_\_\_\_\_

Субъект РФ Тверская область

Лесничество (лесопарк) Торопецкое Уч.лесничество Скворцовское

Квартал 41 Выдел 18 Площадь, 7,0 га,

Номер очага вредных организмов \_\_\_\_\_ Размер пробной площади 0,7 га,  
ленточный пересчет

Таксационная характеристика:

тип леса ЕКИС состав 5Е3ОС2Б возраст 65 бонитет 1

полнота 0,6 запас на га 240 возобновление \_\_\_\_\_

Время и причина ослабления насаждения: \_\_\_\_\_ Прошлые года

Губка корневая, Трутовик ложный осиновый

Тип очага вредных организмов: \_\_\_\_\_ эпизодический, хронический (подчеркнуть)

Фаза развития очага: \_\_\_\_\_ начальная, нарастания численности, собственно вспышка, кризис  
(подчеркнуть)

Состояние лесного насаждения, намечаемые мероприятия: \_\_\_\_\_ сильно ослабленное

\_\_\_\_\_ ССР

Средневзвешенная категория состояния насаждения составляет \_\_\_\_\_ 3,1

ССР - сплошная санитарная рубка

Исполнитель работ по проведению лесопатологического обследования:

Дата составления документа: 24.10.2017 Телефон 52-31-93

ФИО Егоров В.Г. Подпись \_\_\_\_\_  
Должность инженер-лесопатолог  
Организация ГБУ «ЛПЦ - Тверьлес»

## ВЕДОМОСТЬ ПЕРЕЧЕТА ДЕРЕВЬЕВ

Порода: Ель

Ступени толщины, см	Количество деревьев по категориям состояния, шт.															Всего деревьев по ступеням толщины		
	I	II	III	IV		V		VI			ветровал, бурелом			аварийные деревья			шт.	в том числе подлежат рубке, %
				НЗ	З	НЗ	З	НЗ	З	О	НЗ	З	О	НЗ	З	О		
1	2	3	4	5	6	7	8	9	10	11	12	13	14	15	16	17	18	19
8																		
12																		
16	2																2	
20	9										3						12	25,0
24		8	6					6									20	30,0
28	9	5	4					7									25	28,0
32		4		5		2		3									14	71,4
36				8		1					2						11	100,0
40		3	4	3		1		1			2						14	50,0
44			3	2		1		1									7	57,1
48																		
52																		
56																		
60																		
Итого число стволов, шт.	20	20	17	18		5		18			7						105	
Итого, % от числа стволов	11,1	11,1	9,4	10,0		2,8		10,0			3,9						58,3	26,7
Итого запас, кубм	10	17	19	25		7		15			7						101	
Итого, % от запаса	6,0	10,3	11,7	15,5		4,4		9,2			4,3						61,5	33,4

Порода: Осина

Ступени толщины, см	Количество деревьев по категориям состояния, шт.															Всего деревьев по ступеням толщины		
	I	II	III	IV		V		VI			ветровал, бурелом			аварийные деревья			шт.	в том числе подлежат рубке, %
				НЗ	З	НЗ	З	НЗ	З	О	НЗ	З	О	НЗ	З	О		
1	2	3	4	5	6	7	8	9	10	11	12	13	14	15	16	17	18	19
8																		
12																		
16																		
20			4	1													5	20,0
24		4		3													7	42,9
28	4	3		5													12	41,7
32		1	4	4													9	44,4
36	4			2							1						7	42,9
40		2		1													3	33,3
44																		
48																		
52																		
56																		
Итого число стволов, шт.	8	10	8	16							1						43	
Итого, % от числа стволов	4,4	5,6	4,4	8,9							0,6						23,9	9,5
Итого запас, кубм	7,9	8,2	5,2	13,3							1,3						35,8	
Итого, % от запаса	4,8	5,0	3,1	8,1							0,8						21,9	8,9



Порода: **Береза**

Ступени толщины, см	Количество деревьев по категориям состояния, шт.																Всего деревьев по ступеням толщины	
	I	II	III	IV		V		VI			ветровал, бурелом			аварийные деревья			шт.	в том числе подлежат рубке, %
				НЗ	З	НЗ	З	НЗ	З	О	НЗ	З	О	НЗ	З	О		
	2	3	4	5	6	7	8	9	10	11	12	13	14	15	16	17	18	19
1																		
8																		
12																		
16																		
20																		
24		4															4	
28	4	2	3								2						11	18,2
32	2	2	3			2					1						10	30,0
36		5									2						7	28,6
40																		
44																		
48																		
52																		
56																		
60																		
Итого число стволов, шт.	6	13	6			2					5						32	
Итого, % от числа стволов	3,3	7,2	3,3			1,1					2,8						17,8	3,9
Итого запас, хбм	4,6	11,3	4,8			1,9					4,7						27,3	
Итого, % от запаса	2,8	6,9	2,9			1,1					2,9						16,6	4,0

*Г. И. И.*

## Итоговая

Ступени толщины, см	Количество деревьев по категориям состояния, шт.																Всего деревьев по ступеням	
	I	II	III	IV		V		VI			ветровал, бурелом			аварийные деревья			шт.	в том числе подлежат рубке, %
				НЗ	З	НЗ	З	НЗ	З	О	НЗ	З	О	НЗ	З	О		
1	2	3	4	5	6	7	8	9	10	11	12	13	14	15	16	17	18	19
8																		
12																		
16	2																2	
20	9		4	1							3						17	23,5
24		16	6	3				6									31	29,0
28	17	10	7	5				7			2						48	29,2
32	2	7	7	9		4		3			1						33	51,5
36	4	5		10		1					5						25	64,0
40		5	4	4		1		1			2						17	47,1
44			3	2		1		1									7	57,1
48																		
52																		
56																		
60																		
Итого число стволов, шт.	34	43	31	34		7		18			13						180	72
Итого, % от числа стволов	18,9	23,9	17,2	18,9		3,9		10,0			7,3						100	40,1
Итого запас, кубм	22,4	36,4	29,3	38,6		9,1		15,1			13,1						164,0	76,0
Итого, % от запаса	13,6	22,2	17,8	23,6		5,5		9,2			8,0						100	46,3

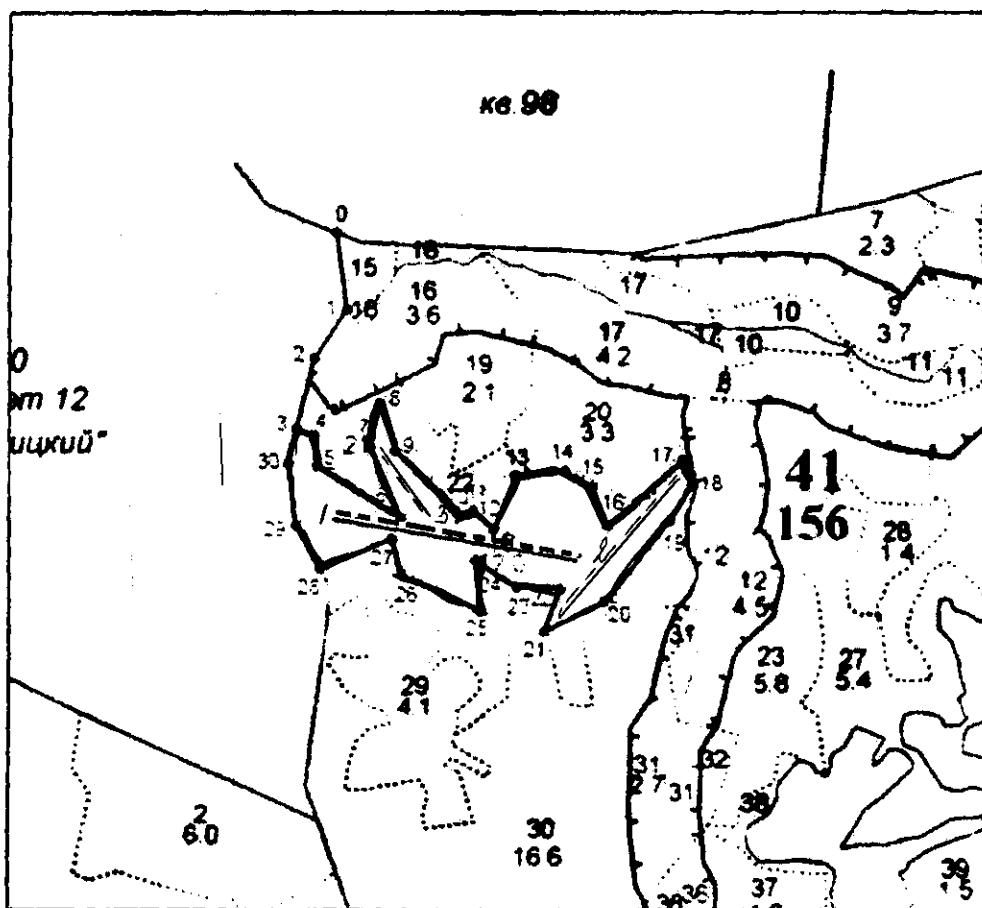
Примечание: НЗ - незаселенное, З - заселенное, О - отработанное вредителями.  
Средняя по породе: Ель-3,5; Осина-2,8; Береза-2,7

*Г. С. Сидоров*

**Абрис участка**

М 1:10000

**Чертеж отвода делянки под сплошную санитарную рубку Торопецкое лесничество, Скворцовское участковое лесничество Кв.41 дел.1 Площадь 7,0 га выдел 18 на 2017 год**  
Магнитное склонение восточное 10°





0-1	N56°32'56,76"	E31°16'16,21"	ЮВ:18	108
1-2	N56°32'53,20"	E31°16'17,13"	ЮЗ:24	80
2-3	N56°32'51,05"	E31°16'14,26"	ЮЗ:4	100
3-4	N56°32'48,04"	E31°16'12,91"	ЮВ:80	26
4-5	N56°32'47,82"	E31°16'14,21"	ЮВ:16	43
5-6	N56°32'46,23"	E31°16'14,90"	ЮВ:68	137
6-7	N56°32'44,17"	E31°16'21,77"	СЗ:34	108

*Handwritten signature or initials.*

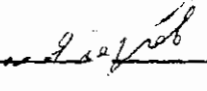
7-8	N56°32'47,11"	E31°16'19,06"	СВ:2	62
8-9	N56°32'49,03"	E31°16'19,29"	ЮВ:29	70
9-10	N56°32'47,10"	E31°16'21,02"	ЮВ:55	125
10-11	N56°32'44,39"	E31°16'26,12"	СВ:66	22
11-12	N56°32'44,96"	E31°16'27,37"	ЮВ:58	39
12-13	N56°32'43,64"	E31°16'29,19"	СВ:12	81
13-14	N56°32'46,26"	E31°16'30,84"	СВ:75	71
14-15	N56°32'46,23"	E31°16'34,78"	ЮВ:70	45
15-16	N56°32'45,28"	E31°16'37,05"	ЮВ:31	58
16-17	N56°32'43,65"	E31°16'39,00"	СВ:39	140
17-18	N56°32'46,65"	E31°16'44,75"	ЮВ:31	39
18-19	N56°32'45,48"	E31°16'45,53"	ЮЗ:22	58
19-20	N56°32'43,72"	E31°16'44,19"	ЮЗ:30	145
20-21	N56°32'40,22"	E31°16'37,69"	ЮЗ:55	94
21-22	N56°32'39,42"	E31°16'33,53"	СВ:12	61
22-23	N56°32'41,09"	E31°16'34,37"	ЮЗ:82	62
23-24	N56°32'41,02"	E31°16'31,21"	СЗ:67	68
24-25	N56°32'41,75"	E31°16'27,62"	ЮВ:15	70
25-26	N56°32'40,04"	E31°16'28,22"	СЗ:76	121
26-27	N56°32'41,57"	E31°16'21,39"	СЗ:26	52
27-28	N56°32'43,02"	E31°16'20,69"	ЮЗ:58	108
28-29	N56°32'41,79"	E31°16'14,89"	СЗ:39	68
29-30	N56°32'43,65"	E31°16'12,82"	СЗ:17	88
30-3	N56°32'46,41"	E31°16'12,30"	СВ:4	50

№ выдела	Ленты (круговой площадки) перчета				
	№ ленты (площадки)	длина, м	ширина, м	радиус, м	площадь, га
18	1	350	10		0,35
	2	250	10		0,25
	3	100	10		0,1
					0,7

Условные обозначения  Граница участка  пробная площадь

Исполнитель работ по проведению лесопатологического обследования:

Ф.И.О. Егоров В.Г.

Подпись 

Дата составления документа

24.10.2017

Телефон

52-31-93