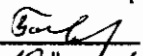


"УТВЕРЖДАЮ"
Министр лесного хозяйства
Тверской области

 Барышков В.В.
"10" 11 2017 г.

Акт
лесопатологического обследования № 716
лесных насаждений Торопецкого лесничества (лесопарка)
Тверской области (субъекта Российской Федерации)

Способ лесопатологического обследования:

1. Визуальный
2. Инструментальный

Место проведения

Участковое лесничество	Урочище (дача)	Квартал (кварталы)	Выдел (выделы)	Площадь, га
Скворцовское		29	30	5,5

Лесопатологическое обследование проведено на общей площади 5,5 га.

1. **Визуальное лесопатологическое обследование.***

Наземное Дистанционное

1.1. На площади 5,5 га фактическая таксационная характеристика лесного насаждения соответствует (не соответствует) таксационному описанию (нужное подчеркнуть).

Причины несоответствия _____

Список участков с выявленными несоответствиями приведен в приложении 1 к настоящему Акту.

1.2. Лесные насаждения с нарушенной и утраченной устойчивостью выявлены на площади 2,4 га:

Участковое лесничество	Урочище (дача)	Площадь, га		Причина ослабления (гибели)
		с нарушенной устойчивостью	с утраченной устойчивостью	
Скворцовское			2,4	466
Итого			2,4	

Состояние обследованных лесных насаждений приведено в приложениях 1.1-1.4 к Акту в зависимости от метода проведения ЛПО.

1.3. В обследованных лесных участках прогнозируется:

Прогноз	Площадь, га
Ослабление лесных насаждений	
Усыхание лесных насаждений различной степени	
Развитие очагов вредных организмов	

1.4. Обнаружено загрязнение лесного участка отходами и выбросами:

Промышленными Бытовыми

Вид загрязнения	Размеры загрязнения			Объем, кубм	Площадь загрязнения
	длина, м	ширина, м	высота, м		

ЗАКЛЮЧЕНИЕ

Оценка текущего санитарного и лесопатологического состояния лесных насаждений, назначенные профилактические мероприятия по защите лесов, агитационные мероприятия:

В квартале № 29 выделе № 30 площадь 2,4 участковое лесничество Скворцовское наблюдается усыхание насаждения, необходимо проведение инструментального лесопатологического обследования, на оставшейся площади выдела 3,1 га мероприятия не назначаются

Исполнитель работ по проведению лесопатологического обследования:

ФИО инженер-лесопатолог Егоров В.Г.

Подпись _____

Дата обследования 15.06.2017

*Раздел включается в акт, в случае проведения лесопатологического обследования визуальным способом.

2. Инструментальное обследование лесного участка.*

2.1. Фактическая таксационная характеристика лесного насаждения соответствует
(не соответствует) (нужное подчеркнуть) таксационному описанию. Причины несоответствия:

Ведомость лесных участков с выявленными несоответствиями таксационным описаниям приведена в приложении 1 к Акту.

2.2. Состояние насаждений: с нарушенной устойчивостью
с утраченной устойчивостью

причины повреждения:
Губка корневая, Трутовик ложный осиновый

стволовыми вредителями:

Вид вредителя	Порода	Встречаемость (% заселенных деревьев)	Степень заселения (слабая, средняя, сильная)

Повреждено огнём:

Вид пожара	Порода	Состояние корневых лап		Состояние корневой шейки		Подсушивание луба	
		% поврежденных огнём корней	% деревьев с данным повреждением	ожог корневой шейки по окружности (1/4; 2/4; 3/4; более 3/4)	% деревьев с данным повреждением	по окружности (1/4; 2/4; 3/4; более 3/4)	% деревьев с данным повреждением

Поражено болезнями:

Вид	Порода	Встречаемость (% заражённых деревьев)	Степень повреждения (слабая, средняя, сильная)
Губка корневая	Ель	9	единичная
Трутовик ложный осиновый	Осина	3	единичная

2.3. Выборке подлежит 39,1 % от запаса 34,5 % деревьев,

в том числе:

ослабленных	_____ %,	(причины назначения)	_____ ;
сильно ослабленных	_____ %,	(причины назначения)	_____ ;
усыхающих	<u>20,4</u> %,	(причины назначения)	<u>466 358</u> ;
свежего сухостоя	<u>6,6</u> %,		
свежего ветровала:	<u>6,2</u> %,		
свежего бурелома	_____ %,		
старого ветровала:	_____ %,		
старого бурелома	_____ %,		
старого сухостоя	<u>5,9</u> %,		
аварийных	_____ %.		

466 - Губка корневая

358 - Трутовик ложный осиновый

2.4. Полнота лесного насаждения после уборки деревьев, подлежащих рубке, составит
Критическая полнота для данной категории лесных насаждений составляет

0,5 0,4
Г. С. Сидоров

ЗАКЛЮЧЕНИЕ

С целью предотвращения негативных процессов или снижения ущерба от их воздействия назначено:

Участковое лесничество	Урочище (дача)	Квартал	Выдел	Площадь выдела, га	Вид мероприятия	Площадь мероприятия, га	Порода	Запас на выдел, куб.м	Крайние сроки проведения
Скворцовское		29	30	5,5	ССР	2,4	Е,ОС,Б	542	2017

Ведомость перечета деревьев, назначенных в рубку, и лесного участка прилагаются (приложение 2 и 3 к Акту).

Меры по обеспечению возобновления:

Искусственное лесовосстановление

Мероприятия, необходимые для предупреждения повреждения или поражения смежных насаждений

Сведения для расчета степени повреждения:

год образования старого сухостоя

Прошлые года :

основная причина повреждения древесины

466 :

дата проведения обследований

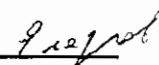
15.06.2017 :

Исполнитель работ по проведению лесопатологического обследования:

ФИО

Егоров В.Г.

Подпись



Должность

инженер-лесопатолог

Организация

ГБУ «ЛПЦ - Тверьлес»

* Раздел включается в акт в случае проведения лесопатологического обследования обследования инструментальным способом.

Ведомость перечета деревьев, назначенных в рубку

ВРЕМЕННАЯ ПРОБНАЯ ПЛОЩАДЬ № _____

Субъект РФ Тверская область

Лесничество (лесопарк) Горопецкое Уч.лесничество Скворцовское

Квартал 29 Выдел 30 Площадь, 2,4 га,

Номер очага вредных организмов _____ Размер пробной площади 2,4 га,
сплошной (подеревный) перечет

Таксационная характеристика:

тип леса ЕКИС состав 7Е2Ое1Б возраст 70 бонитет 1

полнота 0,6 запас на га 250 возобновление _____

Время и причина ослабления насаждения: _____ Прошлые года

Губка корневая, Трутовик ложный осиновый

Тип очага вредных организмов: _____ эпизодический, хронический (подчеркнуть)

Фаза развития очага: _____ начальная, нарастания численности, собственно вспышка, кризис
(подчеркнуть)

Состояние лесного насаждения, намечаемые мероприятия: _____ сильно ослабленное
_____ ССР

Средневзвешенная категория состояния насаждения составляет _____ 2,9

ССР - сплошная санитарная рубка

Исполнитель работ по проведению лесопатологического обследования:

Дата составления документа: 24.10.2017 Телефон 52-31-93

ФИО Егоров В.Г. Подпись 

Должность инженер-лесопатолог

Организация ГБУ «ЛПЦ - Тверьлес»

ВЕДОМОСТЬ ПЕРЕЧЕТА ДЕРЕВЬЕВ

Порода: Ель

Ступени толщины, см	Количество деревьев по категориям состояния, шт.																Всего деревьев по ступеням толщины	
	I	II	III	IV		V		VI			ветровал, бурелом			аварийные деревья			шт.	в том числе подлежат рубке, %
				НЗ	З	НЗ	З	НЗ	З	О	НЗ	З	О	НЗ	З	О		
1	2	3	4	5	6	7	8	9	10	11	12	13	14	15	16	17	18	19
8								5									9	55,6
12	2	2						7									19	36,8
16	8	2	2					5									41	48,8
20	12	4	5	10		5		5									46	32,6
24	20	11		7		4		4									52	23,1
28	32	3	5	5		1		3			3						59	32,2
32	30	10		9		6		2			2						39	35,9
36	12	8	5	6		1		7									35	40,0
40	16	3	2	8		4		1			1						32	43,8
44	9	1	8	6		3		3			2						8	100,0
48				5		3											10	50,0
52			5	5														
56																		
60																		
Итого число стволов, шт.	141	44	32	61		27		37			8						350	
Итого, % от числа стволов	24,8	7,7	5,6	10,7		4,8		6,5			1,4						61,6	23,4
Итого запас, кбм	133	38	48	83		33		27			10						372	
Итого, % от запаса	24,5	7,0	8,9	15,3		6,1		5,0			1,9						68,7	28,3

Порода: Осина

Ступени толщины, см	Количество деревьев по категориям состояния, шт.																Всего деревьев по ступеням толщины	
	I	II	III	IV		V		VI			ветровал, бурелом			аварийные деревья			шт.	в том числе подлежат рубке, %
				НЗ	З	НЗ	З	НЗ	З	О	НЗ	З	О	НЗ	З	О		
1	2	3	4	5	6	7	8	9	10	11	12	13	14	15	16	17	18	19
8																	4	
12	4																16	25,0
16	8	3	1	4													15	33,3
20	7	3		5													24	50,0
24	6	6		11						1							27	51,9
28	6		7	9						1	4						35	28,6
32	7	9	9	6						1	3						11	45,5
36			6	1		2				2							10	50,0
40			5	3							2						3	33,3
44		2		1														
48																		
52																		
56																		
Итого число стволов, шт.	38	23	28	40		2		5			9						145	
Итого, % от числа стволов	6,7	4,0	4,9	7,0		0,4		0,9			1,6						25,5	9,9
Итого запас, кбм	17,9	17,2	29,6	27,7		2,6		4,7			8,9						108,6	
Итого, % от запаса	3,3	3,2	5,5	5,1		0,5		0,9			1,6						20,0	8,1

Порода: Береза

Ступени толщины, см	Количество деревьев по категориям состояния, шт.																Всего деревьев по ступеням толщины	
	I	II	III	IV		V		VI			ветровал, бурелом			аварийные деревья			шт.	в том числе подлежат рубке, %
				НЗ	З	НЗ	З	НЗ	З	О	НЗ	З	О	НЗ	З	О		
1	2	3	4	5	6	7	8	9	10	11	12	13	14	15	16	17	18	19
8																		
12																		
16																		
20		10															10	
24	4	12															16	
28	5	11															16	
32	2	5	8														15	
36		6	3														9	
40																		
44												5					5	100,0
48												2					2	100,0
52																		
56																		
60																		
Итого число стволов, шт.	11	44	11											7			73	
Итого, % от числа стволов	1,9	7,7	1,9											1,2			12,9	1,2
Итого запас, кубм	7,1	28,2	11,2											14,6			61,1	
Итого, % от запаса	1,3	5,2	2,1											2,7			11,3	2,7

Гладков

Итоговая

Ступени толщины, см	Количество деревьев по категориям состояния, шт.																Всего деревьев по ступеням	
	I	II	III	IV		V		VI			ветровал, бурелом			аварийные деревья			шт.	в том числе подлежат рубке, %
				НЗ	З	НЗ	З	НЗ	З	О	НЗ	З	О	НЗ	З	О		
1	2	3	4	5	6	7	8	9	10	11	12	13	14	15	16	17	18	19
8																		
12	6	2						5									13	38,5
16	16	5	3	4				7									35	31,4
20	19	17	5	15		5		5									66	37,9
24	30	29		18		4		4		1							86	31,4
28	43	14	12	14		1		3		1	7						95	27,4
32	39	24	17	15		6		2		1	5						109	26,6
36	12	14	14	7		3		7		2							59	32,2
40	16	3	7	11		4		1			3						45	42,2
44	9	3	8	7		3		3			7						40	50,0
48				5		3					2						10	100,0
52			5	5													10	50,0
56																		
60																		
Итого число стволов, шт.	190	111	71	101		29		42			24						568	196
Итого, % от числа стволов	33,5	19,5	12,5	17,8		5,1		7,4			4,2						100	34,5
Итого запас, кубм	157,7	83,2	89,2	110,5		35,5		31,8			33,8						541,6	211,6
Итого, % от запаса	29,1	15,4	16,5	20,4		6,6		5,9			6,2						100	39,1

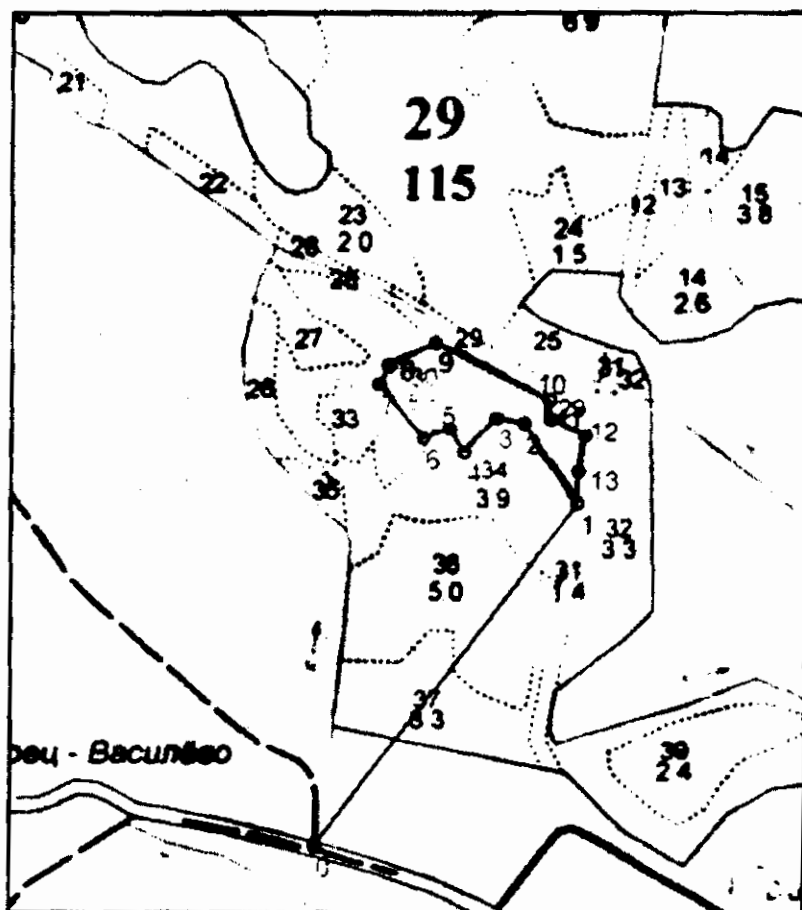
Примечание: НЗ - незаселенное, З - заселенное, О - отработанные вредителями.
Средняя по породе: Ель-2,8; Осина-3,1; Береза-2,8

Г. Иванов

Абрис участка

М 1:10000

Чертеж отвода делянки сплошная санитарная рубка Скворцовское уч-вое л-во
Кв.29дел.1Площадь 2.4гавыд 30 на2017год
магнитное склонение 10градусов



0-1	N56°32'52,08"	E31°04'09,28"		СВ:28		599
1-2	N56°33'07,38"	E31°04'29,57"		СЗ:44		135
2-3	N56°33'11,02"	E31°04'25,16"		ЮЗ:90		40
3-4	N56°33'11,29"	E31°04'22,75"		ЮЗ:33		65
4-5	N56°33'09,71"	E31°04'20,19"		СЗ:43		39

Handwritten signature

5-6	N56°33'10,63"	E31°04'19,19"		Ю3:59		39
6-7	N56°33'10,18"	E31°04'16,83"		С3:50		100
7-8	N56°33'12,67"	E31°04'13,09"		СВ:17		29
8-9	N56°33'13,56"	E31°04'13,78"		СВ:55		74
9-10	N56°33'14,59"	E31°04'17,80"		ЮВ:74		180
10-11	N56°33'12,03"	E31°04'27,34"		ЮВ:12		27
11-12	N56°33'11,15"	E31°04'27,32"		ЮВ:74		54
12-13	N56°33'10,34"	E31°04'30,18"		ЮВ:0		50
13-1	N56°33'08,81"	E31°04'29,66"		ЮВ:8		45

№ выдела	Ленты (круговой площадки) перече́та				
	№ ленты (площадки)	длина, м	ширина, м	радиус, м	площадь, га
30	Сплошной перече́т				2,4

Условные обозначения ————— граница участка

Исполнитель работ по проведению лесопатологического обследования:

Ф.И.О. Егоров В.Г.

Подпись

В.Г. Егоров

Дата составления документа 24.10.2017

Телефон 52-31-93