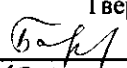


"УТВЕРЖДАЮ"
Министр лесного хозяйства
Тверской области
 Барышков В.В.
"10" / 11 2017 г.

Акт
лесопатологического обследования № 714
лесных насаждений Торопецкого лесничества (лесопарка)
Тверской области (субъекта Российской Федерации)

Способ лесопатологического обследования:

1. Визуальный
2. Инструментальный

Место проведения

| Участковое лесничество | Урочище (дача) | Квартал (кварталы) | Выдел (выделы) | Площадь, га |
|------------------------|----------------|-----------------------|----------------|-------------|
| Торопецкое | | 51 | 8 | 9,5 |
| | | | | |
| | | | | |
| | | | | |
| | | | | |

Лесопатологическое обследование проведено на общей площади 9,5 га.

1. Визуальное лесопатологическое обследование.*

Наземное

Дистанционное

1.1. На площади 9,5 га фактическая таксационная характеристика лесного насаждения соответствует (не соответствует) таксационному описанию (нужное подчеркнуть).

Причины несоответствия _____

Список участков с выявленными несоответствиями приведен в приложении 1 к настоящему Акту.

1.2. Лесные насаждения с нарушенной и утраченной устойчивостью выявлены на площади 9,5 га:

| Участковое лесничество | Урочище (дача) | Площадь, га | | Причина ослабления (гибели) |
|------------------------|----------------|----------------------------|----------------------------|-----------------------------|
| | | с нарушенной устойчивостью | с утраченной устойчивостью | |
| Торопецкое | | 9,5 | | 466 |
| | | | | |
| | Итого | 9,5 | | |

Состояние обследованных лесных насаждений приведено в приложениях 1.1-1.4 к Акту в зависимости от метода проведения ЛПО.

1.3. В обследованных лесных участках прогнозируется:

| Прогноз | Площадь, га |
|--|-------------|
| Ослабление лесных насаждений | |
| Усыхание лесных насаждений различной степени | |
| Развитие очагов вредных организмов | |

1.4. Обнаружено загрязнение лесного участка отходами и выбросами:

Промышленными

Бытовыми

| Вид загрязнения | Размеры загрязнения | | | Объем, кубм | Площадь загрязнения |
|-----------------|---------------------|-----------|-----------|-------------|---------------------|
| | длина, м | ширина, м | высота, м | | |
| | | | | | |
| | | | | | |

ЗАКЛЮЧЕНИЕ

Оценка текущего санитарного и лесопатологического состояния лесных насаждений, назначенные профилактические мероприятия по защите лесов, агитационные мероприятия:

В квартале № 51 выделе № 8 площадь 9,5 участковое лесничество Торопецкое наблюдается усыхание насаждения, необходимо проведение инструментального лесопатологического обследования

Исполнитель работ по проведению лесопатологического обследования:

ФИО инженер-лесопатолог Егоров В.Г.

Подпись _____

Дата обследования _____

15.06.2017

*Раздел включается в акт, в случае проведения лесопатологического обследования визуальным способом.

2. Инструментальное обследование лесного участка.*

2.1. Фактическая таксационная характеристика лесного насаждения соответствует
(не соответствует) (нужное подчеркнуть) таксационному описанию. Причины несоответствия:

Ведомость лесных участков с выявленными несоответствиями таксационным описаниям приведена в приложении 1 к Акту.

2.2. Состояние насаждений: с нарушенной устойчивостью
с утраченной устойчивостью

причины повреждения:
Рак смоляной

стволовыми вредителями:

| Вид вредителя | Порода | Встречаемость (% заселенных деревьев) | Степень заселения (слабая, средняя, сильная) |
|---------------|--------|---------------------------------------|--|
| | | | |
| | | | |
| | | | |
| | | | |

Повреждено огнём:

| Вид пожара | Порода | Состояние корневых лап | | Состояние корневой шейки | | Подсушивание луба | |
|------------|--------|-----------------------------|----------------------------------|--|----------------------------------|--|----------------------------------|
| | | % поврежденных огнём корней | % деревьев с данным повреждением | ожог корневой шейки по окружности (1/4; 2/4; 3/4; более 3/4) | % деревьев с данным повреждением | по окружности (1/4; 2/4; 3/4; более 3/4) | % деревьев с данным повреждением |
| | | | | | | | |
| | | | | | | | |
| | | | | | | | |
| | | | | | | | |

Поражено болезнями:

| Вид | Порода | Встречаемость (% заражённых деревьев) | Степень повреждения (слабая, средняя, сильная) |
|-----------------------|--------------|---------------------------------------|--|
| Губка корневая | Сосна | I | единичная |
| | | | |
| | | | |
| | | | |

2.3. Выборке подлежит 11,9 % от запаса 6,1 % деревьев,

в том числе:

| | | | |
|--------------------|---------------|----------------------|--------------|
| ослабленных | _____ %, | (причины назначения) | _____ ; |
| сильно ослабленных | _____ %, | (причины назначения) | _____ ; |
| усыхающих | <u>6,9</u> %, | (причины назначения) | <u>466</u> ; |
| свежего сухостоя | <u>1,8</u> %, | | |
| свежего ветровала: | <u>1,9</u> %, | | |
| свежего бурелома | _____ %, | | |
| старого ветровала: | _____ %, | | |
| старого бурелома | _____ %, | | |
| старого сухостоя | <u>1,2</u> %, | | |
| аварийных | _____ %. | | |

466 - Губка корневая

2.4. Полнота лесного насаждения после уборки деревьев, подлежащих рубке, составит
Критическая полнота для данной категории лесных насаждений составляет

0,3 0,5

Е. С. Соловьев

ЗАКЛЮЧЕНИЕ

С целью предотвращения негативных процессов или снижения ущерба от их воздействия назначено:

| Участковое лесничество | Урочище (дача) | Квартал | Выдел | Площадь выдела, га | Вид мероприятия | Площадь мероприятия, га | Порода | Запас на выдел, куб.м | Крайние сроки проведения |
|------------------------|----------------|---------|-------|--------------------|-----------------|-------------------------|--------|-----------------------|--------------------------|
| Торопецкое | | 51 | 8 | 9,5 | ВСП | 9,5 | С | 226 | 2017 |

Ведомость перечета деревьев, назначенных в рубку, и лесного участка прилагаются (приложение 2 и 3 к Акту).

Меры по обеспечению возобновления:

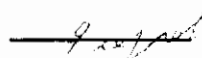
Мероприятия, необходимые для предупреждения повреждения или поражения смежных насаждений

Сведения для расчета степени повреждения:

| | | |
|--|---------------------|---|
| год образования старого сухостоя | <u>Прошлые года</u> | : |
| основная причина повреждения древесины | <u>466</u> | : |
| дата проведения обследований | <u>15.06.2017</u> | : |

Исполнитель работ по проведению лесопатологического обследования:

| | |
|-------------|-----------------------------|
| ФИО | <u>Егоров В.Г.</u> |
| Должность | <u>инженер-лесопатолог</u> |
| Организация | <u>ГБУ «ЛПЦ - Тверьлес»</u> |

Подпись 

* Раздел включается в акт в случае проведения лесопатологического обследования обследования инструментальным способом.

Ведомость перечета деревьев, назначенных в рубку

ВРЕМЕННАЯ ПРОБНАЯ ПЛОЩАДЬ № _____

Субъект РФ Тверская область

Лесничество (лесопарк) Торопецкое Уч.лесничество Торопецкое

Квартал 51 Выдел 8 Площадь, 9,5 га,

Номер очага вредных организмов _____ Размер пробной площади 1,0 га,
ленточный пересчет

Таксационная характеристика:

тип леса СБР состав 9С1Б возраст 70 бонитет 2

полнота 0,6 запас на га 200 возобновление _____

Время и причина ослабления насаждения: _____ Прошлые года

Губка корневая

Тип очага вредных организмов: _____ эпизодический, хронический (подчеркнуть)

Фаза развития очага: _____ начальная, нарастания численности, собственно вспышка, кризис
(подчеркнуть)

Состояние лесного насаждения, намечаемые мероприятия: _____ ослабленное

ВСП

Средневзвешенная категория состояния насаждения составляет _____ 2,2

ССР - сплошная санитарная рубка

Исполнитель работ по проведению лесопатологического обследования:

Дата составления документа: 24.10.2017 Телефон 52-31-93

ФИО Егоров В.Г. Подпись _____

Должность инженер-лесопатолог

Организация ГБУ «ЛПЦ - Тверьлес»

ВЕДОМОСТЬ ПЕРЕЧЕТА ДЕРЕВЬЕВ

Порода: **Сосна**

| Ступени толщины, см | Количество деревьев по категориям состояния, шт. | | | | | | | | | | | | | | | | Всего деревьев по ступеням толщины | |
|---------------------------|--|------|------|-----|---|-----|---|-----|----|----|-------------------|----|----|-------------------|----|----|------------------------------------|-------------------------------|
| | I | II | III | IV | | V | | VI | | | ветровал, бурелом | | | аварийные деревья | | | шт. | в том числе подлежат рубке, % |
| | | | | НЗ | З | НЗ | З | НЗ | З | О | НЗ | З | О | НЗ | З | О | | |
| 1 | 2 | 3 | 4 | 5 | 6 | 7 | 8 | 9 | 10 | 11 | 12 | 13 | 14 | 15 | 16 | 17 | 18 | 19 |
| 8 | | | | | | | | | | | | | | | | | | |
| 12 | 45 | 24 | 32 | | | | | | | | | | | | | | | 101 |
| 16 | 24 | 12 | 37 | | | | | | | | | | | | | | | 73 |
| 20 | 15 | 13 | 27 | | | | | | | | | | | | | | | 55 |
| 24 | 15 | 11 | 18 | | | 2 | | | | | 2 | | | | | | | 48 |
| 28 | 14 | 6 | 11 | | | | | 1 | | | 3 | | | | | | | 35 |
| 32 | 9 | 7 | 6 | 4 | | 3 | | 2 | | | 1 | | | | | | | 32 |
| 36 | 6 | 2 | 4 | 5 | | | | | | | | | | | | | | 17 |
| 40 | 9 | 3 | 5 | 3 | | | | | | | | | | | | | | 20 |
| 44 | 4 | 2 | 1 | | | | | | | | | | | | | | | 7 |
| 48 | 2 | | | | | | | | | | | | | | | | | 2 |
| 52 | 2 | | | | | | | | | | | | | | | | | 2 |
| 56 | | | | | | | | | | | | | | | | | | |
| 60 | | | | | | | | | | | | | | | | | | |
| Итого число стволов, шт. | 145 | 80 | 141 | 12 | | 5 | | 3 | | | 6 | | | | | | | 392 |
| Итого, % от числа стволов | 34,2 | 18,9 | 33,3 | 2,8 | | 1,2 | | 0,7 | | | 1,4 | | | | | | | 92,5 |
| Итого запас, кбм | 74 | 34 | 52 | 14 | | 4 | | 2 | | | 4 | | | | | | | 184 |
| Итого, % от запаса | 36,7 | 16,8 | 25,9 | 6,9 | | 1,8 | | 1,2 | | | 1,9 | | | | | | | 91,2 |

Порода: **Береза**

| Ступени толщины, см | Количество деревьев по категориям состояния, шт. | | | | | | | | | | | | | | | | Всего деревьев по ступеням толщины | |
|---------------------------|--|-----|-----|----|---|----|---|----|----|----|-------------------|----|----|-------------------|----|----|------------------------------------|-------------------------------|
| | I | II | III | IV | | V | | VI | | | ветровал, бурелом | | | аварийные деревья | | | шт. | в том числе подлежат рубке, % |
| | | | | НЗ | З | НЗ | З | НЗ | З | О | НЗ | З | О | НЗ | З | О | | |
| 1 | 2 | 3 | 4 | 5 | 6 | 7 | 8 | 9 | 10 | 11 | 12 | 13 | 14 | 15 | 16 | 17 | 18 | 19 |
| 8 | | | | | | | | | | | | | | | | | | |
| 12 | | | | | | | | | | | | | | | | | | |
| 16 | 5 | 2 | | | | | | | | | | | | | | | | 7 |
| 20 | 2 | 2 | | | | | | | | | | | | | | | | 4 |
| 24 | 2 | 3 | | | | | | | | | | | | | | | | 5 |
| 28 | 6 | 3 | 2 | | | | | | | | | | | | | | | 11 |
| 32 | | 1 | 1 | | | | | | | | | | | | | | | 2 |
| 36 | | 1 | 2 | | | | | | | | | | | | | | | 3 |
| 40 | | | | | | | | | | | | | | | | | | |
| 44 | | | | | | | | | | | | | | | | | | |
| 48 | | | | | | | | | | | | | | | | | | |
| 52 | | | | | | | | | | | | | | | | | | |
| 56 | | | | | | | | | | | | | | | | | | |
| Итого число стволов, шт. | 15 | 12 | 5 | | | | | | | | | | | | | | | 32 |
| Итого, % от числа стволов | 3,5 | 2,8 | 1,2 | | | | | | | | | | | | | | | 7,5 |
| Итого запас, кбм | 6,5 | 6,6 | 4,7 | | | | | | | | | | | | | | | 17,8 |
| Итого, % от запаса | 3,2 | 3,3 | 2,3 | | | | | | | | | | | | | | | 8,8 |

Итоговая

| Ступени толщины, см | Количество деревьев по категориям состояния, шт. | | | | | | | | | | | | | | | | Всего деревьев по ступеням | | |
|------------------------------|--|------|------|------|---|-----|---|-----|----|----|----------------------|----|----|----------------------|----|----|-------------------------------|--|------|
| | I | II | III | IV | | V | | VI | | | ветровал, бурелом | | | аварийные деревья | | | шт. | в том числе подлежат рубке, % | |
| | | | | НЗ | З | НЗ | З | НЗ | З | О | НЗ | З | О | НЗ | З | О | | | |
| 1 | 2 | 3 | 4 | 5 | 6 | 7 | 8 | 9 | 10 | 11 | 12 | 13 | 14 | 15 | 16 | 17 | 18 | 19 | |
| 8 | | | | | | | | | | | | | | | | | | | |
| 12 | 45 | 24 | 32 | | | | | | | | | | | | | | | 101 | |
| 16 | 29 | 14 | 37 | | | | | | | | | | | | | | | 80 | |
| 20 | 17 | 15 | 27 | | | | | | | | | | | | | | | 59 | |
| 24 | 17 | 14 | 18 | | | 2 | | | | | 2 | | | | | | | 53 | 7,5 |
| 28 | 20 | 9 | 13 | | | | | 1 | | | 3 | | | | | | | 46 | 8,7 |
| 32 | 9 | 8 | 7 | 4 | | 3 | | 2 | | | 1 | | | | | | | 34 | 29,4 |
| 36 | 6 | 3 | 6 | 5 | | | | | | | | | | | | | | 20 | 25,0 |
| 40 | 9 | 3 | 5 | 3 | | | | | | | | | | | | | | 20 | 15,0 |
| 44 | 4 | 2 | 1 | | | | | | | | | | | | | | | 7 | |
| 48 | 2 | | | | | | | | | | | | | | | | | 2 | |
| 52 | 2 | | | | | | | | | | | | | | | | | 2 | |
| 56 | | | | | | | | | | | | | | | | | | | |
| 60 | | | | | | | | | | | | | | | | | | | |
| Итого число стволов, шт. | 160 | 92 | 146 | 12 | | 5 | | 3 | | | 6 | | | | | | | 424 | 26 |
| Итого, % от числа стволов | 37,7 | 21,7 | 34,4 | 2,8 | | 1,2 | | 0,7 | | | 1,4 | | | | | | | 100 | 6,1 |
| Итого запас, кбм | 80,4 | 40,4 | 56,9 | 14,0 | | 3,7 | | 2,5 | | | 3,9 | | | | | | | 201,8 | 24,0 |
| Итого, % от запаса | 39,9 | 20,0 | 28,2 | 6,9 | | 1,8 | | 1,2 | | | 1,9 | | | | | | | 100 | 11,9 |

Примечание: НЗ - незаселенное, З - заселенное, О - отработанное вредителями.

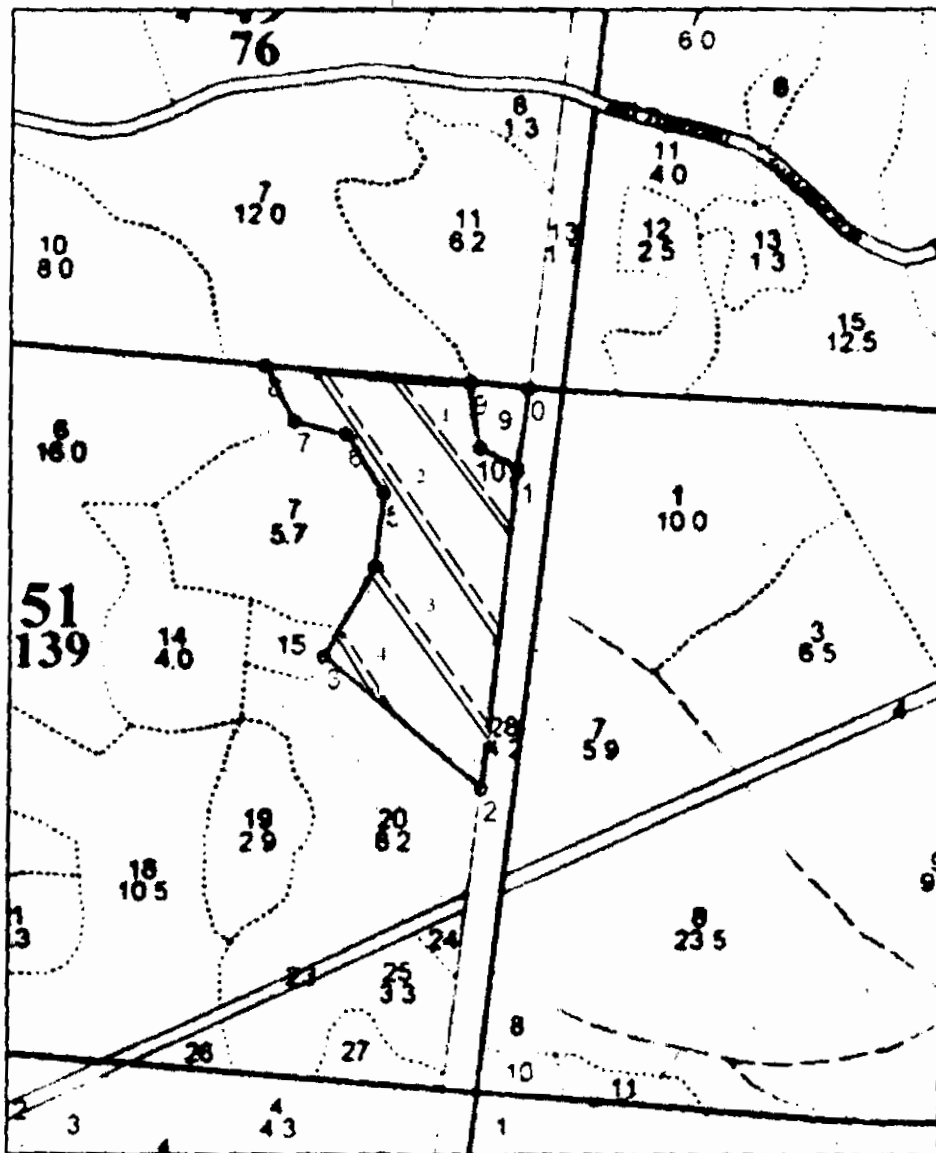
Средняя по породе: Сосна-2,2; Береза-1,9

Handwritten signature

Абрис участка

М 1:10000

Чертеж отвода делянки ВЫБОРОЧНАЯ САНИТАРНАЯ РУБКА ТОРОПЕЦКОЕ УЧ-
ВОЕ Л-ВО ур. ТОРОПЕЦКОЕ кв. 51 дел. 1 Площадь 9,5га Выдел 8 на 2017 год
Магнитное склонение восточное 10 градусов



Handwritten signature

| | | | | | | |
|------|---------------|---------------|--|-------|--|-----|
| 0-1 | N56°27'50,46" | E31°44'46,48" | | ЮВ:3 | | 108 |
| 1-2 | N56°27'46,99" | E31°44'45,60" | | ЮВ:3 | | 419 |
| 2-3 | N56°27'33,64" | E31°44'42,45" | | СЗ:61 | | 273 |
| 3-4 | N56°27'39,23" | E31°44'30,14" | | СВ:20 | | 138 |
| 4-5 | N56°27'43,09" | E31°44'34,19" | | СЗ:4 | | 96 |
| 5-6 | N56°27'46,19" | E31°44'34,82" | | СЗ:43 | | 92 |
| 6-7 | N56°27'48,75" | E31°44'31,85" | | СЗ:86 | | 7 |
| 7-8 | N56°27'49,41" | E31°44'27,72" | | СЗ:38 | | 84 |
| 8-9 | N56°27'51,74" | E31°44'25,46" | | СВ:85 | | 276 |
| 9-10 | N56°27'50,83" | E31°44'41,58" | | ЮВ:19 | | 89 |
| 10-1 | N56°27'47,96" | E31°44'42,55" | | ЮВ:70 | | 58 |

| № выдела | Ленты (круговой площадки) перече́та | | | | |
|----------|-------------------------------------|----------|-----------|-----------|-------------|
| | № ленты (площадки) | длина, м | ширина, м | радиус, м | площадь, га |
| 8 | 1 | 250 | 10 | | 0.25 |
| | 2 | 450 | 10 | | 0.45 |
| | 3 | 250 | 10 | | 0.26 |
| | 4 | 50 | 10 | | 0.05 |
| итого: | | | | | 1,0 |

Условные обозначения ————— граница участка ===== пробная площадь

Исполнитель работ по проведению лесопатологического обследования:

Ф.И.О. Егоров В.Г.

Подпись

Егоров

Дата составления документа

24.10.2017

Телефон

52-31-93