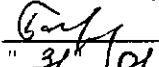


"УТВЕРЖДАЮ"
Министр лесного хозяйства
Тверской области

 Барышков В.В.
"31" / 01. 2018 г.

Акт
лесопатологического обследования № 1352
лесных насаждений Торжокского лесничества (лесопарка)
Тверской области (субъекта Российской Федерации)

Способ лесопатологического обследования: 1. Визуальный
2. Инструментальный

Место проведения

Участковое лесничество	Урочище (дача)	Квартал (кварталы)	Выдел (выделы)	Площадь, га
Яконовское		139	14	3,2
Яконовское		139	15	5,3

Лесопатологическое обследование проведено на общей площади 5,3 га.

1. Визуальное лесопатологическое обследование.*

Наземное

Дистанционное

1.1. На площади 3,2 га фактическая таксационная характеристика лесного насаждения соответствует (не соответствует) таксационному описанию (нужное подчеркнуть).

Причины несоответствия _____

Список участков с выявленными несоответствиями приведен в приложении 1 к настоящему Акту.

1.2. Лесные насаждения с нарушенной и утраченной устойчивостью выявлены на площади 3,0 га:

Участковое лесничество	Урочище (дача)	Площадь, га		Причина ослабления (гибели)
		с нарушенной устойчивостью	с утраченной устойчивостью	
Яконовское			3,0	466
	Итого		3,0	

Состояние обследованных лесных насаждений приведено в приложениях 1.1-1.4 к Акту в зависимости от метода проведения ЛПО.

1.3. В обследованных лесных участках прогнозируется:

Прогноз	Площадь, га
Ослабление лесных насаждений	
Усыхание лесных насаждений различной степени	
Развитие очагов вредных организмов	

1.4. Обнаружено загрязнение лесного участка отходами и выбросами:

Промышленными

Бытовыми

Вид загрязнения	Размеры загрязнения			Объем, кубм	Площадь загрязнения
	длина, м	ширина, м	высота, м		

ЗАКЛЮЧЕНИЕ

Оценка текущего санитарного и лесопатологического состояния лесных насаждений, назначенные профилактические мероприятия по защите лесов, агитационные мероприятия:

В квартале № 139 выделе № 14 площадь 3 участковое лесничество Яконовское

наблюдается усыхание насаждения, необходимо проведение инструментального лесопатологического обследования, на оставшейся площади выдела 0,2 га мероприятия не назначаются.

Исполнитель работ по проведению лесопатологического обследования:

ФИО Инженер-лесопатолог Островский А.А.

Подпись _____

Дата обследования

04.09.2017

*Раздел включается в акт, в случае проведения лесопатологического обследования визуальным способом.

ЗАКЛЮЧЕНИЕ

С целью предотвращения негативных процессов или снижения ущерба от их воздействия назначено:

Участковое лесничество	Урочище (дача)	Квартал	Выдел	Площадь выдела, га	Вид мероприятия	Площадь мероприятия, га	Порода	Запас на выдел, куб.м	Крайние сроки проведения
Яконовское		139	14	3,2	ССР	3,0	Е,ОС,Б	804	2018

Ведомость перечета деревьев, назначенных в рубку, и лесного участка прилагаются (приложение 2 и 3 к Акту).

Меры по обеспечению возобновления:

Искусственное лесовосстановление

Мероприятия, необходимые для предупреждения повреждения или поражения смежных насаждений

Сведения для расчета степени повреждения:

год образования старого сухостоя

Прошлые года

основная причина повреждения древесины

466

дата проведения обследований

04.09.2017

Исполнитель работ по проведению лесопатологического обследования:

ФИО

Островский А.А.

Должность

инженер-лесопатолог

Организация

ГБУ «ЛПЦ - Тверьлес»

Подпись



* Раздел включается в акт в случае проведения лесопатологического обследования обследования инструментальным способом.

Ведомость лесных участков с выявленными несоответствиями таксационным описаниям

Источник данных	Год проведения лесосурьства	Номер квартала	Номер выдела	Площадь выдела, га	Целевое назначение лесов	Категория защитных лесов	Номер выдела лесопатологического	Площадь выдела лесопатологического	Таксационная характеристика											Заложено пробных площадей	
									состав	попуда	возраст, лет	средняя высота, м	средний диаметр, см	тип леса	тип условий	местопроизр	полнота	бонитет	запас, куб. м/га	количество, шт	общая площадь, га
ТО	2012	139	14	3,2	Эксплуатационные леса		1	3,0	5Е30С2Б	Е	75	24	28	ЕКИС	С3	0,6	1	270	1	3,0	
				3,2																	

Примечание:

ТО - таксационные описания

Ф - фактическая характеристика лесного насаждения

Исполнитель работ по проведению лесопатологического обследования:

ФИО

Инженер-лесопатолог Островский А.А.

Подпись



Должность

инженер-лесопатолог

Организация

ГБУ «ЛПЦ - Тверьлес»

Ведомость перечета деревьев, назначенных в рубку

ВРЕМЕННАЯ ПРОБНАЯ ПЛОЩАДЬ № _____

Субъект РФ Тверская область

Лесничество (лесопарк) Торжокское Учлесничество Яконовское

Квартал 139 Выдел 14 Площадь, 3,0 га,

Номер очага вредных организмов _____ Размер пробной площади 3,0 га,
сплошной (подеревный) пересчет

Таксационная характеристика:

тип леса ЕКИС состав 5ЕЗОС2Б возраст 75 бонитет 1

полнота 0,6 запас на га 270 возобновление _____

Время и причина ослабления пасаждения: _____ Прошлые года

Губка корневая, Трутовик ложный осиновый

Данные причины определены по следующим признакам: наличие стволовой гнили,
отслоение коры более 10%, отсутствие ветвей более 2/3, наличие на стволе плодовых тел.

Тип очага вредных организмов: _____ эпизодический, хронический (подчеркнуть)

Фаза развития очага: _____ начальная, нарастания численности, собственно вспышка, кризис
(подчеркнуть)

Состояние лесного насаждения, намечаемые мероприятия: _____ сильно ослабленное

ССР

Средневзвешенная категория состояния насаждения составляет _____ 3,0

ССР - сплошная санитарная рубка

Исполнитель работ по проведению лесопатологического обследования:

Дата составления документа: 19.01.2018 Телефон 52-31-93

ФИО Островский А.А. Подпись 

Должность инженер-лесопатолог

Организация ГБУ «ЛПЦ - Тверьлес»

ВЕДОМОСТЬ ПЕРЕЧЕТА ДЕРЕВЬЕВ

Порода: Ель

Степени толщины, см	Количество деревьев по категориям состояния, шт.																Всего деревьев по ступеням толщины	
	I	II	III	IV		V		VI			ветровал, бурелом			аварийные деревья			шт.	в том числе подлежат рубке, %
				НЗ	З	НЗ	З	НЗ	З	О	НЗ	З	О	НЗ	З	О		
1	2	3	4	5	6	7	8	9	10	11	12	13	14	15	16	17	18	19
8																		
12			1	2													3	66,7
16	1	2	3	9													15	60,0
20		5	6	14													25	56,0
24	8	9	12	19		5											53	45,3
28	16	12	31	24		2		5									90	34,4
32	17	26	34	30		1		1			1		4				114	32,5
36	3	10	15	23		2		6					2				61	54,1
40	1	6	8	16		6		1			1		1				40	62,5
44	3	5	7	11				2					1				29	48,3
48		3	6	10													19	52,6
52																		
56																		
60																		
Итого число стволов, шт.	49	78	123	158		16		15			10						449	
Итого, % от числа стволов	5,9	9,4	14,7	18,9		2,0		1,8			1,2						53,9	23,9
Итого запас, кубм	46	84	131	172		18		19			13						483	
Итого, % от запаса	5,7	10,5	16,3	21,3		2,2		2,3			1,7						59,9	27,5

Порода: Осина

Степени толщины, см	Количество деревьев по категориям состояния, шт.																Всего деревьев по ступеням толщины	
	I	II	III	IV		V		VI			ветровал, бурелом			аварийные деревья			шт.	в том числе подлежат рубке, %
				НЗ	З	НЗ	З	НЗ	З	О	НЗ	З	О	НЗ	З	О		
1	2	3	4	5	6	7	8	9	10	11	12	13	14	15	16	17	18	19
8																		
12																		
16																		
20	3	9	3	8													23	47,8
24	9	11	4	8		1											33	39,4
28	13	26	7	24		5		2									77	49,4
32	13	15	5	18				1									52	46,2
36	6	9	4	17		3					1						40	62,5
40		2	3	9													14	85,7
44																		
48																		
52																		
56																		
Итого число стволов, шт.	44	72	26	84		9		3			1						239	
Итого, % от числа стволов	5,3	8,6	3,1	10,1		1,0		0,4			0,1						28,6	14,7
Итого запас, кубм	34,7	55,5	22,5	76,9		7,8		2,4			1,3						201,1	
Итого, % от запаса	4,3	6,9	2,8	9,6		1,0		0,3			0,2						25,0	13,9

05

Порода: **Береза**

Ступени толщины, см	Количество деревьев по категориям состояния, шт.																Всего деревьев по ступеням толщины	
	I	II	III	IV		V		VI			ветровал. бурелом			аварийные деревья			шт.	в том числе подлежат рубке. %
				НЗ	З	НЗ	З	НЗ	З	О	НЗ	З	О	НЗ	З	О		
1	2	3	4	5	6	7	8	9	10	11	12	13	14	15	16	17	18	19
8																		
12																		
16																		
20		9	8														17	
24	5	6	5			4											20	20,0
28		10	5			2		1									18	16,7
32	5	16	13			6							1				41	17,1
36	2	9	15			6		1									33	21,2
40	1	4	6			2								1			14	21,4
44		2	1														3	
48																		
52																		
56																		
60																		
Итого число стволов, шт.	13	56	53			20		2				2					146	
Итого. % от числа стволов	1,6	6,7	6,4			2,5		0,2				0,2					17,6	2,9
Итого запас, кубм	10,0	43,9	45,2			17,4		1,7				2,3					120,4	
Итого, % от запаса	1,2	5,5	5,6			2,2		0,2				0,3					15,0	2,7

Итоговая

Ступени толщины, см	Количество деревьев по категориям состояния, шт.																Всего деревьев по ступеням	
	I	II	III	IV		V		VI			ветровал, бурелом			аварийные деревья			шт.	в том числе подлежат рубке. %
				НЗ	З	НЗ	З	НЗ	З	О	НЗ	З	О	НЗ	З	О		
1	2	3	4	5	6	7	8	9	10	11	12	13	14	15	16	17	18	19
8																		
12			1	2													3	66,7
16	1	2	3	9													15	60,0
20	3	23	17	22													65	38,5
24	22	26	21	27		10											106	38,7
28	29	48	43	48		9		8									185	38,9
32	35	57	52	48		7		2			1		5				207	32,9
36	11	28	34	40		11		7			1		2				134	48,5
40	2	12	17	25		8		1			1		2				68	58,8
44	3	7	8	11				2					1				32	43,8
48		3	6	10													19	52,6
52																		
56																		
60																		
Итого число стволов, шт.	106	206	202	242		45		20			13						834	346
Итого, % от числа стволов	12,7	24,7	24,2	29,0		5,4		2,4			1,6						100	41,5
Итого запас, кубм	90,2	183,6	198,5	249,1		43,2		22,9			16,9						804,4	354,7
Итого, % от запаса	11,2	22,8	24,7	31,0		5,4		2,8			2,1						100	44,1

Примечание: НЗ - незаселенное, З - заселенное, О - отработанное вредителями.
Средняя по породе: Ель-3,1; Осина-2,9; Береза-2,8



1. Визуальное лесопатологическое обследование.*

Наземное

Дистанционное

1.1. На площади 5,3 га фактическая таксационная характеристика лесного насаждения соответствует (не соответствует) таксационному описанию (нужное подчеркнуть).

Причины несоответствия _____

Список участков с выявленными несоответствиями приведен в приложении 1 к настоящему Акту.

1.2. Лесные насаждения с нарушенной и утраченной устойчивостью выявлены на площади 4,6 га:

Участковое лесничество	Урочище (дача)	Площадь, га		Причина ослабления (гибели)
		с нарушенной устойчивостью	с утраченной устойчивостью	
Яконовское			4,6	466
	Итого		4,6	

Состояние обследованных лесных насаждений приведено в приложениях 1.1-1.4 к Акту в зависимости от метода проведения ЛПО.

1.3. В обследованных лесных участках прогнозируется:

Прогноз	Площадь, га
Ослабление лесных насаждений	
Усыхание лесных насаждений различной степени	
Развитие очагов вредных организмов	

1.4. Обнаружено загрязнение лесного участка отходами и выбросами:

Промышленными

Бытовыми

Вид загрязнения	Размеры загрязнения			Объем, кубм	Площадь загрязнения
	длина, м	ширина, м	высота, м		

ЗАКЛЮЧЕНИЕ

Оценка текущего санитарного и лесопатологического состояния лесных насаждений, назначенные профилактические мероприятия по защите лесов, агитационные мероприятия:

В квартале № 139 выделе № 15 площадь 4,6 участковое лесничество Яконовское

наблюдается усыхание насаждения, необходимо проведение инструментального лесопатологического обследования, на оставшейся площади выдела 0,7 га мероприятия не назначаются.

Исполнитель работ по проведению лесопатологического обследования:

ФИО Инженер-лесопатолог Островский А.А.

Подпись

Дата обследования

04.09.2017

*Раздел включается в акт, в случае проведения лесопатологического обследования визуальным способом.

2. Инструментальное обследование лесного участка.*

2.1. Фактическая таксационная характеристика лесного насаждения соответствует
(не соответствует) (нужное подчеркнуть) таксационному описанию. Причины несоответствия:

Ведомость лесных участков с выявленными несоответствиями таксационным описаниям
приведена в приложении 1 к Акту.

2.2. Состояние насаждений: с нарушенной устойчивостью
с утраченной устойчивостью

причины повреждения:

Губка корневая, Трутовик ложный осиновый

стволовыми вредителями:

Вид вредителя	Порода	Встречаемость (% заселенных деревьев)	Степень заселения (слабая, средняя, сильная)

Повреждено огнём:

Вид пожара	Порода	Состояние корневых лап		Состояние корневой шейки		Подсушивание луба	
		% поврежденных огнём корней	% деревьев с данным повреждением	ожог корневой шейки по окружности (1/4; 2/4; 3/4; более 3/4)	% деревьев с данным повреждением	по окружности (1/4; 2/4; 3/4; более 3/4)	% деревьев с данным повреждением

Поражено болезнями:

Вид	Порода	Встречаемость (% заражённых деревьев)	Степень повреждения (слабая, средняя, сильная)
Губка корневая	Ель	23	Средняя
Трутовик ложный осиновый	Осина	16	Слабая

2.3. Выборке подлежит 53,5 % от запаса 45,8 % деревьев,

в том числе:

ослабленных	_____ %	(причины назначения)	_____ ;
сильно ослабленных	<u>5,9</u> %	(причины назначения)	_____ ;
усыхающих	<u>32,3</u> %	(причины назначения)	<u>466</u> <u>358</u> ;
свежего сухостоя	<u>6,6</u> %		
свежего ветровала:	<u>2,5</u> %		
свежего бурелома	_____ %		
старого ветровала:	<u>2,2</u> %		
старого бурелома	_____ %		
старого сухостоя	<u>4,0</u> %		
аварийных	_____ %		

466 - Губка корневая

358 - Трутовик ложный осиновый

2.4. Полнота лесного насаждения после уборки деревьев, подлежащих рубке, составит
Критическая полнота для данной категории лесных насаждений составляет

0,5 0,3

ЗАКЛЮЧЕНИЕ

С целью предотвращения негативных процессов или снижения ущерба от их воздействия назначено:

Участковое лесничество	Урочище (дача)	Квартал	Выдел	Площадь выдела, га	Вид мероприятия	Площадь мероприятия, га	Порода	Запас на выдел, куб.м	Крайние сроки проведения
Яконовское		139	15	5,3	ССР	4,6	Е.ОС.Б	1242	2018

Ведомость перечета деревьев, назначенных в рубку, и лесного участка прилагаются (приложение 2 и 3 к Акту).

Меры по обеспечению возобновления:

Искусственное лесовосстановление

Мероприятия, необходимые для предупреждения повреждения или поражения смежных насаждений

Сведения для расчета степени повреждения:

год образования старого сухостоя	<u>Прошлые года</u>
основная причина повреждения древесины	<u>466</u>
дата проведения обследований	<u>04.09.2017</u>

Исполнитель работ по проведению лесопатологического обследования:

ФИО Островский А.А.
Должность инженер-лесопатолог
Организация ГБУ «ЛПЦ - Тверьлес»

Подпись 

* Раздел включается в акт в случае проведения лесопатологического обследования обследования инструментальным способом.

Ведомость лесных участков с выделенными несоответствиями таксационным описаниям

Источник данных	Год проведения лесосурьейства	Номер квартала	Номер выдела	Площадь выдела, га	Целевое назначение лесов	Категория защитных лесов	Номер выдела лесопатологического	Площадь выдела лесопатологического	Выдела, га	Таксационная характеристика										Заложено пробных площадей	
										состав	попорода	возраст, лет	средняя высота, м	средний диаметр, см	тип леса	тип условий местопрориз	полнота	бонитет	запас, куб. м/га	колличество, шт	общая площадь, га
ТО	2012	139	15	5,3	Эксплуатационные леса		2	4,6	SE3OC2B	Е	75	24	26	ЕКИС	С3	0,6	1	270	2	0,4	
										Е	75	24	26	ЕКИС	С3	0,6	1	270			
Ф				5,3					SE3OC2B												

Примечание:

ТО - таксационные описания

Ф - фактическая характеристика лесного насаждения

Исполнитель работ по проведению лесопатологического обследования:

ФИО

Инженер-лесопатолог Островский А.А.

Подпись



Должность

инженер-лесопатолог

Организация

ГБУ «ЛПЦ - Тверьлес»

Результаты проведения лесопатологического обследования лесных насаждений за 04.09.2017 г.

Субъект Российской Федерации
Участковое лесничество

Тверская область
Яковлевское


Лесничество (лесопарк)
Урочища (лесная дача)

Торжокское

Номер квартала	Номер выдела	Площадь выдела, га	Целевое назначение лесов	Категория защитных лесов	Номер лесопатологического выдела	Площадь лесопатологического выдела, га	Таксационная характеристика								Число деревьев на пробе, шт	Распределение запаса насаждения по категориям состояния деревьев, %										Признаки повреждения деревьев	Доля поврежденных деревьев, %	Причина ослабления, повреждения	Подлежит рубке, %	Назначенные мероприятия						
							состав	возраст	средняя высота, м	средний диаметр, см	тип леса	полнота	бонитет	запас, км/га		без признаков ослабления	ослабленные	сильно ослабленные	убывающие	свежий сухой	старый сухой	свежий ветровал	старый ветровал	свежий бурелом	старый бурелом						аварийные деревья					
1	2	3	4	5	6	7	8	9	10	11	12	13	14	15	16	17	18	19	20	21	22	23	24	25	26	27	28	29	30	31	32	33	34	впл	Площадь, га	
139	15	5,3			2	4,6	5Е	75	24	26	ЕКИС	0,6	1	270	56	1,6	11,9	12,5	17,3	3,3	2,7	2,1	2,2				503	19,8	466	27,6	ССР	4,6				
							3ОС									39	0,8	4,4	5,9	15,0	0,9	0,6					504	21,4	358	22,4						
							2Б									36	2,4	3,2	9,5	2,4	0,7	0,4					801	4,6		3,5						
																											832									
Итого																131	4,8	19,5	27,9	32,3	6,6	4,0	2,5	2,2				45,8		53,5						

Показатели, не соответствующие таксационному описанию отмечаются ***

Исполнитель работ по проведению лесопатологического обследования:

ФИО Островский А.А. Подпись 
 Должность инженер-лесопатолог
 Организация ГБУ «ЛПЦ - Тверьлес»
 Дата составления документа 19.01.2018 Телефон 52-31-93

466 - Губка корневая
 503 - Деревяшки хвоя, листья (патологическая) (51-75%)
 358 - Трутовые ложные осинашки
 504 - Деревяшки хвоя, листья (патологическая) (>75%)

801 - Наличие плодовых тел на стволе
 832 - Наличие гнили

Ведомость перечета деревьев, назначенных в рубку

ВРЕМЕННАЯ ПРОБНАЯ ПЛОЩАДЬ № _____

Субъект РФ Тверская область
Лесничество (лесопарк) Торжокское Уч.лесничество Яконовское
Квартал 139 Выдел 15 Площадь, 4,6 га,
Номер очага вредных организмов _____ Размер пробной площади 0,4 га,
ленточный перечет

Таксационная характеристика:

тип леса ЕКИС состав 5Е3ОС2Б возраст 75 бонитет 1
полнота 0,6 запас на га 270 возобновление _____

Время и причина ослабления насаждения: _____ Прошлые года

Губка корневая, Трутовик ложный осиновый

Данные причины определены по следующим признакам: наличие стволовой гнили,
отслоение коры более 10%, отсутствие ветвей более 2/3, наличие на стволе плодовых тел.

Тип очага вредных организмов: _____ эпизодический, хронический (подчеркнуть)

Фаза развития очага: _____ начальная, нарастания численности, собственно вспышка, кризис
(подчеркнуть)

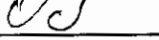
Состояние лесного насаждения, намечаемые мероприятия: _____ сильно ослабленное
_____ ССР

Средневзвешенная категория состояния насаждения составляет _____ 3,2

ССР - сплошная санитарная рубка

Исполнитель работ по проведению лесопатологического обследования:

Дата составления документа: 19.01.2018 Телефон 52-31-93

ФИО Островский А.А. Подпись 
Должность инженер-лесопатолог
Организация ГБУ «ЛПЦ - Тверьлес»

ВЕДОМОСТЬ ПЕРЕЧЕТА ДЕРЕВЬЕВ

Порода: **Ель**

Ступени толщины, см	Количество деревьев по категориям состояния, шт.																Всего деревьев по ступеням толщины	
	I	II	III	IV		V		VI			ветровал. бурелом			аварийные деревья			шт.	в том числе подлежат рубке, %
				НЗ	З	НЗ	З	НЗ	З	О	НЗ	З	О	НЗ	З	О		
1	2	3	4	5	6	7	8	9	10	11	12	13	14	15	16	17	18	19
8																		
12																		
16																		
20																		
24		5	2														7	
28	1	2	4	4				1						1			13	46,2
32	1	2	4	3		2		1						1			14	50,0
36		3	2	5				1				1					12	58,3
40		2	2	4		1								1			10	60,0
44																		
48																		
52																		
56																		
60																		
Итого число стволов, шт.	2	14	14	16		3		3			4						56	
Итого, % от числа стволов	1,5	10,7	10,7	12,1		2,3		2,3			3,1						42,6	19,8
Итого запас, кубм	2	14	14	20		4		3			5						61	
Итого, % от запаса	1,6	11,9	12,5	17,3		3,3		2,7			4,3						53,7	27,6

Порода: **Осина**

Ступени толщины, см	Количество деревьев по категориям состояния, шт.																Всего деревьев по ступеням толщины	
	I	II	III	IV		V		VI			ветровал. бурелом			аварийные деревья			шт.	в том числе подлежат рубке, %
				НЗ	З	НЗ	З	НЗ	З	О	НЗ	З	О	НЗ	З	О		
1	2	3	4	5	6	7	8	9	10	11	12	13	14	15	16	17	18	19
8																		
12																		
16																		
20		2															2	
24	2	5	1	4													12	41,7
28			2	5				1									8	100,0
32		2	1	4		1											8	75,0
36			3	6													9	100,0
40																		
44																		
48																		
52																		
56																		
Итого число стволов, шт.	2	9	7	19		1		1									39	
Итого, % от числа стволов	1,5	6,9	5,3	14,5		0,8		0,8									29,8	21,4
Итого запас, кубм	1,0	5,0	6,7	17,0		1,0		0,7									31,4	
Итого, % от запаса	0,8	4,4	5,9	15,0		0,9		0,6									27,7	22,4

05

Порода: **Береза**

Ступени толщины, см	Количество деревьев по категориям состояния, шт.																Всего деревьев по ступеням толщины		
	I	II	III	IV		V		VI			ветровал. бурелом			аварийные деревья			шт.	в том числе подлежат рубке. %	
				НЗ	З	НЗ	З	НЗ	З	О	НЗ	З	О	НЗ	З	О			
1	2	3	4	5	6	7	8	9	10	11	12	13	14	15	16	17	18	19	
8																			
12																			
16		1																1	
20	2	1	2															5	
24	5	2	5			1						1						14	14,3
28		2	3			2												7	28,6
32			3					1										4	25,0
36		1	2			1												4	25,0
40			1															1	
44																			
48																			
52																			
56																			
60																			
Итого число стволов, шт.	7	7	16			4		1				1						36	
Итого, % от числа стволов	5,3	5,3	12,2			3,0		0,8				0,8						27,4	4,6
Итого запас, кубм	2,7	3,7	10,7			2,8		0,8				0,4						21,2	
Итого, % от запаса	2,4	3,2	9,5			2,4		0,7				0,4						18,7	3,5

Итоговая

Ступени толщины, см	Количество деревьев по категориям состояния, шт.																Всего деревьев по ступеням	
	I	II	III	IV		V		VI			ветровал. бурелом			аварийные деревья			шт.	в том числе подлежат рубке, %
				НЗ	З	НЗ	З	НЗ	З	О	НЗ	З	О	НЗ	З	О		
1	2	3	4	5	6	7	8	9	10	11	12	13	14	15	16	17	18	19
8																		
12																		
16		1															1	
20	2	3	2														7	
24	7	12	8	4		1					1						33	21,2
28	1	4	9	9		2		2					1				28	57,1
32	1	4	8	7		3		2					1				26	53,8
36		4	7	11		1		1			1						25	68,0
40		2	3	4		1							1				11	54,5
44																		
48																		
52																		
56																		
60																		
Итого число стволов, шт.	11	30	37	35		8		5			5						131	60
Итого, % от числа стволов	8,4	22,9	28,2	26,8		6,1		3,8			3,8						100	45,8
Итого запас, кубм	5,5	22,2	31,6	36,7		7,5		4,6			5,3						113,3	60,8
Итого, % от запаса	4,8	19,5	27,9	32,3		6,6		4,0			4,7						100	53,5

5,9

Примечание: НЗ - незаселенное. З - заселенное. О - отработанное вредителями.
Средняя по породе: Ель-3,2; Осина-3,4; Береза-3

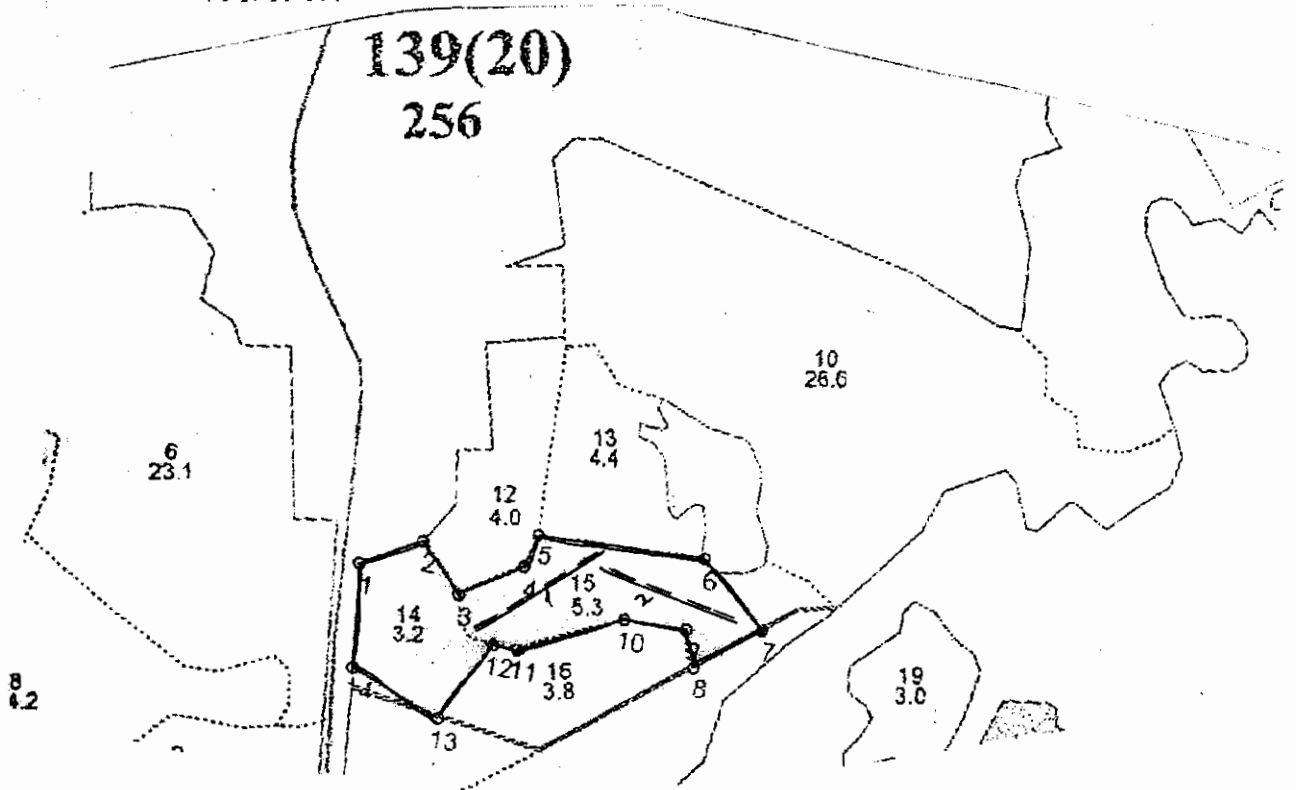
Абрис участка

Яконовское участковое лесничество

Кв 139 выд 14 - 3.0 га; выд. 15-4.6 га

М 1: 10 000

Общая пл. 7.6 га



№ выдела	Ленты (круговой площадки) пересчёта				
	№ ленты (площадки)	длина, м	ширина, м	радиус, м	площадь, га
14	СПЛОЩАДКИ ПЕРЕСЧЁТ				3,0
15	1	200	10		0,2
	2	200	10		0,2
					ИТОГО 3,4

Номера точек	Координаты	Румбы линий	Длина, м	Номера точек	Координаты	Румбы линий	Длина, м
1	N57,11,592 E35,06,828	1-2 СВ:61	95	8	N57,11,504 E35,07,311	8-9 СЗ:20	55
2	N57,11,613 E35,06,917	2-3 ЮВ:43	90	9	N57,11,532 E35,07,275	9-10 ЮЗ:90	90
3	N57,11,568 E35,06,964	3-4 СВ:58	100	10	N57,11,540 E35,07,191	10-11 ЮЗ:65	160
4	N57,11,582 E35,07,066	4-5 СВ:15	50	11	N57,11,522 E35,07,015	11-12 СЗ:88	35
5	N57,11,597 E35,07,084	5-6 СВ:89	240	12	N57,11,529 E35,06,998	12-13 ЮЗ:27	130
6	N57,11,591 E35,07,316	6-7 ЮВ:48	130	13	N57,11,481 E35,06,919	13-14 СЗ:68	140
7	N57,11,531 E35,07,409	7-8 ЮЗ:52	110	14	N57,11,513 E35,06,816	14-1 СЗ:6	149

Условные обозначения — ГРАНИ УЧАСТКА --- ПРОБНАЯ ПЛОЩАДКА

Исполнитель работ по проведению лесопатологического обследования:

Ф.И.О. Ветровский А.Н.

Подпись: ВВ

Дата составления документа 28.11.2014

Телефон 52-31-93