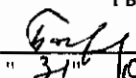


"УТВЕРЖДАЮ"  
Министр лесного хозяйства  
Тверской области  
 Барышков В.В.  
" 31 " 10. 2018 г.

Акт  
лесопатологического обследования № 1351  
лесных насаждений Торжокского лесничества (лесопарка)  
Тверской области (субъекта Российской Федерации)

Способ лесопатологического обследования: 1. Визуальный   
2. Инструментальный

Место проведения

Участковое лесничество	Урочище (дача)	Квартал (кварталы)	Выдел (выделы)	Площадь, га
Яконовское		203	1	9,6

Лесопатологическое обследование проведено на общей площади 9,6 га.

**1. Визуальное лесопатологическое обследование.\***

Наземное  Дистанционное

1.1. На площади 9,6 га фактическая таксационная характеристика лесного насаждения соответствует (не соответствует) таксационному описанию (нужное подчеркнуть).

Причины несоответствия \_\_\_\_\_

Список участков с выявленными несоответствиями приведен в приложении 1 к настоящему Акту.

1.2. Лесные насаждения с нарушенной и утраченной устойчивостью выявлены на площади 8,4 га:

Участковое лесничество	Урочище (дача)	Площадь, га		Причина ослабления (гибели)
		с нарушенной устойчивостью	с утраченной устойчивостью	
Яконовское			8,4	466
<b>Итого</b>			8,4	

Состояние обследованных лесных насаждений приведено в приложениях 1.1-1.4 к Акту в зависимости от метода проведения ЛПО.

1.3. В обследованных лесных участках прогнозируется:

Прогноз	Площадь, га
Ослабление лесных насаждений	
Усыхание лесных насаждений различной степени	
Развитие очагов вредных организмов	

1.4. Обнаружено загрязнение лесного участка отходами и выбросами:

Промышленными  Бытовыми

Вид загрязнения	Размеры загрязнения			Объем, кубм	Площадь загрязнения
	длина, м	ширина, м	высота, м		

**ЗАКЛЮЧЕНИЕ**

Оценка текущего санитарного и лесопатологического состояния лесных насаждений, назначенные профилактические мероприятия по защите лесов, агитационные мероприятия:

В квартале № 203 выделе № 1 площадь 8,4 участковое лесничество Яконовское

наблюдается усыхание насаждения, необходимо проведение инструментального лесопатологического обследования, на оставшейся площади выдела 1,2 га мероприятия не назначаются.

Исполнитель работ по проведению лесопатологического обследования:

ФИО Инженер-лесопатолог Островский А.А.

Подпись \_\_\_\_\_

Дата обследования

04.09.2017

\*Раздел включается в акт, в случае проведения лесопатологического обследования визуальным способом.



### ЗАКЛЮЧЕНИЕ

С целью предотвращения негативных процессов или снижения ущерба от их воздействия назначено:

Участковое лесничество	Урочище (дача)	Квартал	Выдел	Площадь выдела, га	Вид мероприятия	Площадь мероприятия, га	Порода	Запас на выдел, куб.м	Крайние сроки проведения
Яконовское		203	1	9,6	ССР	8,4	Е.ОС	1848	2018

Ведомость перечета деревьев, назначенных в рубку, и лесного участка прилагаются (приложение 2 и 3 к Акту).

Меры по обеспечению возобновления:

**Искусственное лесовосстановление**

Мероприятия, необходимые для предупреждения повреждения или поражения смежных насаждений

Сведения для расчета степени повреждения:

год образования старого сухостоя	<u>Прошлые года</u>
основная причина повреждения древесины	<u>466</u>
дата проведения обследований	<u>04.09.2017</u>

Исполнитель работ по проведению лесопатологического обследования:

ФИО	<u>Островский А.А.</u>
Должность	<u>инженер-лесопатолог</u>
Организация	<u>ГБУ «ЛПЦ - Тверьлес»</u>

Подпись ОС

\* Раздел включается в акт в случае проведения лесопатологического обследования обследования инструментальным способом.

**Ведомость лесных участков с выявленными несоответствиями таксационным описаниям**

Источник данных	Год проведения лесосурьей	Номер квартала	Номер выдела	Площадь выдела, га	Целевое назначение лесов	Категория защитных лесов	Номер выдела лесопатологического	Площадь выдела лесопатологического	Таксационная характеристика										Заложено пробных площадей		
									популя	возраст, лет	средняя высота, м	средний диаметр, см	тип леса	тип условия	местополож	полнота	бонитет	запас, куб. м/га	количество, шт	общая площадь, га	
ТО	2012	203	1	9,6	Эксплуатационные леса		1	8,4	Е	65	24	24	24	ЕКИС	С3	0,5	1	220	2	0,8	
				65						24	24	24	ЕКИС	С3	0,5	1	220				
Ф				9,6					Е	65	24	24	24	ЕКИС	С3	0,5	1				

Примечание:

ТО - таксационные описания

Ф - фактическая характеристика лесного насаждения

Исполнитель работ по проведению лесопатологического обследования:

ФИО

Инженер-лесопатолог Островский А.А.

Подпись



Должность

инженер-лесопатолог

Организация

ГБУ «ЛПЦ - Тверьлес»



## Ведомость перечета деревьев, назначенных в рубку

ВРЕМЕННАЯ ПРОБНАЯ ПЛОЩАДЬ № \_\_\_\_\_

Субъект РФ Тверская область

Лесничество (лесопарк) Торжокское Уч.лесничество Яконовское

Квартал 203 Выдел 1 Площадь, 8,4 га,

Номер очага вредных организмов \_\_\_\_\_ Размер пробной площади 0,8 га,  
ленточный пересчет

Таксационная характеристика:

тип леса ЕКИС состав 8Е2ОС возраст 65 бонитет 1

полнота 0,5 запас на га 220 возобновление \_\_\_\_\_

Время и причина ослабления насаждения: \_\_\_\_\_ Прошлые года

Губка корневая, Трутовик ложный осиновый

Данные причины определены по следующим признакам: наличие стволовой гнили,  
отслоение коры более 10%, отсутствие ветвей более 2/3, наличие на стволе плодовых тел.

Тип очага вредных организмов: \_\_\_\_\_ эпизодический, хронический (подчеркнуть)

Фаза развития очага: \_\_\_\_\_ начальная, нарастания численности, собственно вспышка, кризис  
(подчеркнуть)

Состояние лесного насаждения, намечаемые мероприятия: \_\_\_\_\_ сильно ослабленное

ССР

Средневзвешенная категория состояния насаждения составляет \_\_\_\_\_ 3,2

ССР - сплошная санитарная рубка

Исполнитель работ по проведению лесопатологического обследования:

Дата составления документа: 19.01.2018 Телефон 52-31-93

ФИО Островский А.А. Подпись \_\_\_\_\_

Должность инженер-лесопатолог

Организация ГБУ «ЛПЦ - Тверьлес»

## ВЕДОМОСТЬ ПЕРЕЧЕТА ДЕРЕВЬЕВ

Порода: Ель

Ступени толщины, см	Количество деревьев по категориям состояния, шт.																Всего деревьев по ступеням толщины		
	I	II	III	IV		V		VI			ветровал. бурелом			аварийные деревья			шт.	в том числе подлежат рубке, %	
				НЗ	З	НЗ	З	НЗ	З	О	НЗ	З	О	НЗ	З	О			
1	2	3	4	5	6	7	8	9	10	11	12	13	14	15	16	17	18	19	
8																			
12	1		1															2	
16	3	1		2														6	33,3
20	1	5	2	1														9	11,1
24	5	4	8	6														23	26,1
28		9	7	6		2		1			1							26	38,5
32	2	7	3	10		2					2		1					27	55,6
36	2	8	6	7				1		1								25	36,0
40		6	4	8		1												19	47,4
44		1	1	3														5	60,0
48																			
52																			
56																			
60																			
Итого число стволов, шт.	14	41	32	43		5		2			5							142	
Итого, % от числа стволов	7,7	22,4	17,5	23,6		2,7		1,1			2,7							77,7	30,1
Итого запас, кубм	8	41	30	48		5		2			5							140	
Итого, % от запаса	4,7	23,5	17,3	27,6		3,0		1,2			3,0							80,3	34,8

Порода: Осина

Ступени толщины, см	Количество деревьев по категориям состояния, шт.																Всего деревьев по ступеням толщины		
	I	II	III	IV		V		VI			ветровал. бурелом			аварийные деревья			шт.	в том числе подлежат рубке, %	
				НЗ	З	НЗ	З	НЗ	З	О	НЗ	З	О	НЗ	З	О			
1	2	3	4	5	6	7	8	9	10	11	12	13	14	15	16	17	18	19	
8																			
12																			
16																			
20		1	3															4	75,0
24		2	2	2		1												7	71,4
28	1	3	1	6						1								12	66,7
32		1	4	4				1										10	90,0
36		1	1	1				1										4	75,0
40			2	2														4	100,0
44																			
48																			
52																			
56																			
Итого число стволов, шт.	1	8	13	15		1		3										41	
Итого, % от числа стволов	0,5	4,4	7,1	8,3		0,5		1,6										22,5	17,5
Итого запас, кубм	0,7	5,6	11,0	13,5		0,5		3,0										34,2	
Итого, % от запаса	0,4	3,2	6,3	7,8		0,3		1,7										19,7	16,0

05



## Итоговая

Ступени толщины, см	Количество деревьев по категориям состояния, шт.																Всего деревьев по ступеням	
	I	II	III	IV		V		VI			ветровал. бурелом			аварийные деревья			шт.	в том числе подлежат рубке, %
				НЗ	З	НЗ	З	НЗ	З	О	НЗ	З	О	НЗ	З	О		
1	2	3	4	5	6	7	8	9	10	11	12	13	14	15	16	17	18	19
8																		
12	1		1														2	
16	3	1		2													6	33,3
20	1	6	5	1													13	30,8
24	5	6	10	8		1											30	36,7
28	1	12	8	12		2		1		1	1						38	47,4
32	2	8	7	14		2		1			2		1				37	64,9
36	2	9	7	8				1	1		1						29	41,4
40		6	6	10		1											23	56,5
44		1	1	3													5	60,0
48																		
52																		
56																		
60																		
Итого число стволов, шт.	15	49	45	58		6		5			5						183	87
Итого, % от числа стволов	8,2	26,8	24,6	31,8		3,3		2,7			2,7						100	47,6
Итого запас, кубм	8,9	46,5	41,1	61,5		5,7		5,1			5,2						173,8	88,4
Итого, % от запаса	5,1	26,7	23,6	35,4		3,3		2,9			3,0						100	50,9

Примечание: НЗ - незаселенное, З - заселенное, О - отработанные вредителями.  
Средняя по породе: Ель-3,1; Осина-3,4

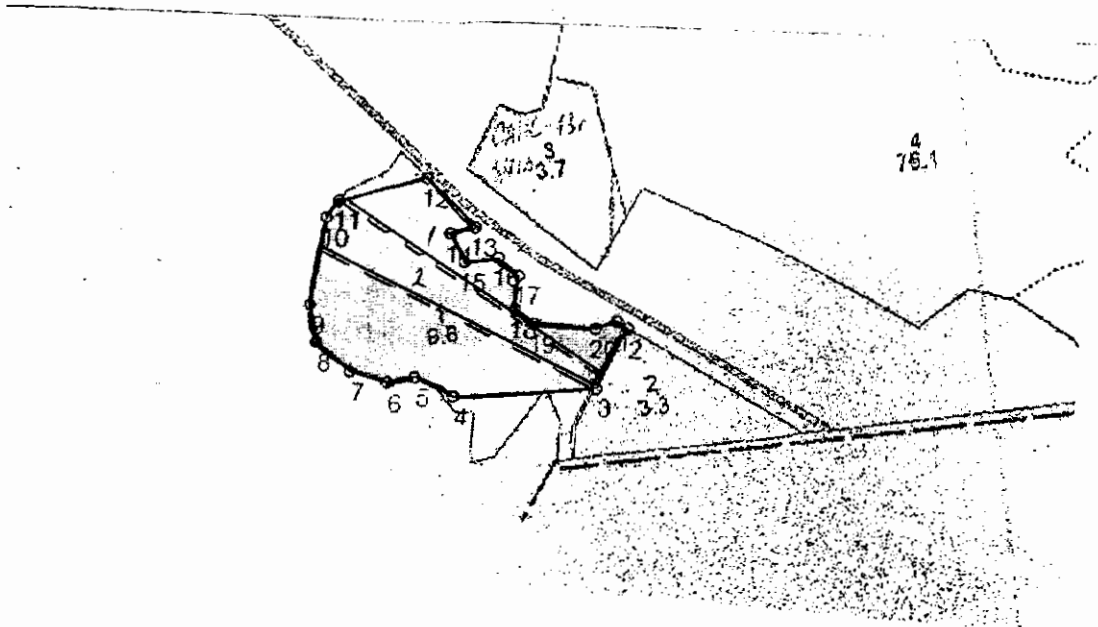
Абрис участка

Яконовское участковое лесничество

Кв 203 вид. 1 - 8.4га

М 1: 10 000

Общая пл. 8.4 га



№ выдела	Ленты (круговой площадки) пересчета				
	№ ленты (площадки)	длина, м	ширина, м	радиус, м	площадь, га
1	1	400	10		0,4
	2	400	10		0,4

13020; 0,8

Номера точек	Координаты	Румбы линий	Длина, м	Номера точек	Координаты	Румбы линий	Длина, м
1	N57,07,204 E34,43,461	1-2 ЮВ:62	20	11	N57,07,319 E34,43,074	11-12 СВ:72	130
2	N57,07,197 E34,43,481	2-3 ЮЗ:24	98	12	N57,07,354 E34,43,189	12-13 ЮВ:48	100
3	N57,07,160 E34,43,448	3-4 ЮЗ:83	210	13	N57,07,293 E34,43,278	13-14 ЮЗ:72	37
4	N57,07,179 E34,43,212	4-5 СЗ:67	62	14	N57,07,293 E34,43,240	14-15 ЮВ:29	45
5	N57,07,188 E34,43,190	5-6 ЮЗ:76	40	15	N57,07,266 E34,43,265	15-16 СВ:79	50
6	N57,07,191 E34,43,161	6-7 СЗ:77	55	16	N57,07,265 E34,43,319	16-17 ЮВ:52	40
7	N57,07,199 E34,43,099	7-8 СЗ:52	65	17	N57,07,255 E34,43,328	17-18 ЮЗ:3	50
8	N57,07,226 E34,43,044	8-9 СЗ:13	55	18	N57,07,224 E34,43,331	18-19 ЮВ:58	35
9	N57,07,264 E34,43,048	9-10 СВ:7	130	19	N57,07,220 E34,43,355	19-20 ЮВ:39	90
10	N57,07,304 E34,43,067	10-11 СВ:33	30	20	N57,07,207 E34,43,426	20-1 СВ:69	35

Условные обозначения — ПРАНИЦА УЧАСТКА — ПРОБНАЯ ПЛОЩАДЬ

Исполнитель работ по проведению лесопатологического обследования:

Ф.И.О. Островский А.А.

Подпись: Ос

Дата составления документа 28.11.2014

Телефон 52-31-93