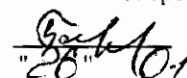


"УТВЕРЖДАЮ"  
Министр лесного хозяйства  
Тверской области

 Барышков В.В.  
"28" 10.1 2018 г.

**Акт**  
**лесопатологического обследования № 1321**  
**лесных насаждений Торжокского лесничества (лесопарка)**  
**Тверской области** (субъекта Российской Федерации)

Способ лесопатологического обследования: 1. Визуальный   
2. Инструментальный

**Место проведения**

Участковое лесничество	Урочище (дача)	Квартал (кварталы)	Выдел (выделы)	Площадь, га
Яконовское		280	2	9,1
Яконовское		280	5	14,0
Яконовское		280	6	9,3

Лесопатологическое обследование проведено на общей площади 32,4 га.

1. **Визуальное лесопатологическое обследование.\***

Наземное  Дистанционное

1.1. На площади 9,1 га фактическая таксационная характеристика лесного насаждения соответствует (не соответствует) таксационному описанию (нужное подчеркнуть).

Причины несоответствия \_\_\_\_\_

Список участков с выявленными несоответствиями приведен в приложении 1 к настоящему Акту.

1.2. Лесные насаждения с нарушенной и утраченной устойчивостью выявлены на площади 7,5 га:

Участковое лесничество	Урочище (дача)	Площадь, га		Причина ослабления (гибели)
		с нарушенной устойчивостью	с утраченной устойчивостью	
Яконовское			7,5	466
<b>Итого</b>			7,5	

Состояние обследованных лесных насаждений приведено в приложениях 1.1-1.4 к Акту в зависимости от метода проведения ЛПО.

1.3. В обследованных лесных участках прогнозируется:

Прогноз	Площадь, га
Ослабление лесных насаждений	
Усыхание лесных насаждений различной степени	
Развитие очагов вредных организмов	

1.4. Обнаружено загрязнение лесного участка отходами и выбросами:

Промышленными  Бытовыми

Вид загрязнения	Размеры загрязнения			Объем, кубм	Площадь загрязнения
	длина, м	ширина, м	высота, м		

**ЗАКЛЮЧЕНИЕ**

Оценка текущего санитарного и лесопатологического состояния лесных насаждений, назначенные профилактические мероприятия по защите лесов, агитационные мероприятия:

**В квартале № 280 выделе № 2 площадь 7,5 участковое лесничество Яконовское**

**наблюдается усыхание насаждения, необходимо проведение инструментального лесопатологического обследования, на оставшейся площади выдела 1,6 га мероприятия не назначаются.**

Исполнитель работ по проведению лесопатологического обследования:

ФИО Инженер-лесопатолог **Островский А.А.**

Подпись \_\_\_\_\_

Дата обследования \_\_\_\_\_

04.09.2017

\*Раздел включается в акт, в случае проведения лесопатологического обследования визуальным способом.

2. Инструментальное обследование лесного участка.\*

2.1. Фактическая таксационная характеристика лесного насаждения соответствует  
(не соответствует) (нужное подчеркнуть) таксационному описанию. Причины несоответствия:

Ведомость лесных участков с выявленными несоответствиями таксационным описаниям приведена в приложении 1 к Акту.

2.2. Состояние насаждений: с нарушенной устойчивостью   
с утраченной устойчивостью

причины повреждения:

Губка корневая, Трутовик ложный осиновый

стволовыми вредителями:

Вид вредителя	Порода	Встречаемость (% заселенных деревьев)	Степень заселения (слабая, средняя, сильная)

Повреждено огнём:

Вид пожара	Порода	Состояние корневых лап		Состояние корневой шейки		Подсушивание луба	
		% поврежденных корней	% деревьев с данным повреждением	ожог корневой шейки по окружности (1/4; 2/4; 3/4; более 3/4)	% деревьев с данным повреждением	по окружности (1/4; 2/4; 3/4; более 3/4)	% деревьев с данным повреждением

Поражено болезнями:

Вид	Порода	Встречаемость (% зараженных деревьев)	Степень повреждения (слабая, средняя, сильная)
Губка корневая	Ель	21	Средняя
Трутовик ложный осиновый	Осина	15	Слабая

2.3. Выборке подлежит 46,1 % от запаса 32,1 % деревьев,

в том числе:

ослабленных	_____ %,	(причины назначения)	_____ ;
сильно ослабленных	<u>3,6</u> %,	(причины назначения)	_____ ;
усыхающих	<u>33,7</u> %,	(причины назначения)	<u>466</u> <u>358</u> ;
свежего сухостоя	<u>4,9</u> %,		
свежего ветровала:	<u>1,3</u> %,		
свежего бурелома	_____ %,		
старого ветровала:	<u>0,9</u> %,		
старого бурелома	_____ %,		
старого сухостоя	<u>1,7</u> %,		
аварийных	_____ %.		

466 - Губка корневая

358 - Трутовик ложный осиновый

2.4. Полнота лесного насаждения после уборки деревьев, подлежащих рубке, составит  
Критическая полнота для данной категории лесных насаждений составляет

0,5 0,3

## ЗАКЛЮЧЕНИЕ

С целью предотвращения негативных процессов или снижения ущерба от их воздействия назначено:

Участковое лесничество	Урочище (дача)	Квартал	Выдел	Площадь выдела, га	Вид мероприятия	Площадь мероприятия, га	Порода	Запас на выдел, куб.м	Крайние сроки проведения
Яконовское		280	2	9,1	ССР	7,5	Б.ОС.Б. ОЛС	1650	2018

Ведомость перечета деревьев, назначенных в рубку, и лесного участка прилагаются (приложение 2 и 3 к Акту).

Меры по обеспечению возобновления:

**Искусственное лесовосстановление**

Мероприятия, необходимые для предупреждения повреждения или поражения смежных насаждений

Сведения для расчета степени повреждения:

год образования старого сухостоя	<u>Прошлые года</u>
основная причина повреждения древесины	<u>466</u>
дата проведения обследований	<u>04.09.2017</u>

Исполнитель работ по проведению лесопатологического обследования:

ФИО	<u>Островский А.А.</u>
Должность	<u>инженер-лесопатолог</u>
Организация	<u>ГБУ «ЛПЦ - Тверьлес»</u>

Подпись 

\* Раздел включается в акт в случае проведения лесопатологического обследования обследования инструментальным способом

**Ведомость лесных участков с выявленными несоответствиями таксационным описаниям**

Источник данных	Год проведения лесосурьейства	Номер квартала	Номер выдела	Площадь выдела, га	Целевое назначение лесов	Категория защитных лесов	Номер выдела лесопатологического	Площадь выдела лесопатологического	Выдела, га	Таксационная характеристика										Заложено пробных площадей	
										состав	порода	возраст, лет	средняя высота, м	средний диаметр, см	тип леса	тип условия	местоприозар	полнота	бонитет	запас, куб. м/га	количество, шт
ТО	2012	280	2	9,1	Эксплуатационные леса		1	7,5	6Е20С1Б1ЮЛС	Е	70	23	26	ЕКНС	С3	0,6	1	220	2	0,7	
										Е	70	23	26	ЕКНС	С3	0,6	1	220			
Ф				9,1					6Е20С1Б1ЮЛС												

Примечание:

ТО - таксационные описания

Ф - фактическая характеристика лесного насаждения

Исполнитель работ по проведению лесопатологического обследования:

ФИО

**Инженер-лесопатолог Островский А.А.**

Подпись



Должность

**инженер-лесопатолог**

Организация

**ГБУ «ЛПЦ - Тверьлес»**

Результаты проведения лесопатологического обследования лесных насаждений за 04.09.2017 г.

Субъект Российской Федерации  
Участковое лесничество

Тверская область  
Яковлевское

Лесничество (лесопарк)  
Урочища (лесная дача)

Торжокское

№	№ квартала	№ выдела	№ выдела, га	Целевое назначение лесов	Категория защитных лесов	№ лесопатологического выдела	№ выдела, га	Таксационная характеристика										Число деревьев на пробе, шт	Распределение запаса насаждения по категориям состояния деревьев, %										Признаки повреждения деревьев	Доля поврежденных деревьев, %	Причина ослабления, повреждения	Подъем рубки, %	Назначенные мероприятия		
								состав	порода	возраст	средняя высота, м	средний диаметр, см	тип леса	полнота	бонитет	запас, км/га	без признаков ослабления		ослабленные	сильно ослабленные	ущажающие	свежий сухостой	старый сухостой	свежий ветровал	старый ветровал	свежий бурелом	старый бурелом	вашильные деревья							
1	2	3	9,1			1	7,5	8	9	10	11	12	13	14	15	16	17	18	19	20	21	22	23	24	25	26	27	28	29	30	31	32	33	34	Площадь, га
280	2	2	9,1	Эксплуатационные леса		1	7,5	6Е	70	23	26	ЕКИС	0,6	1	220	85	1,7	16,8	11,2	26,7	2,6	1,4	0,7	0,9				503	17,5	466	32,3	ССР	7,5	Площадь, га	
								2ЮС								44	4,0	8,0	3,6	7,0	0,8		0,6					504	9,3	358	12,0			Площадь, га	
								1Б								27	2,1	4,5	0,9	0,3								801	2,0		1,2				Площадь, га
								1ЮЛС								90	0,4	1,9	3,4	0,6								832	3,3		0,6				Площадь, га
<b>Итого</b>																<b>246</b>	<b>6,1</b>	<b>28,8</b>	<b>22,7</b>	<b>33,7</b>	<b>4,9</b>	<b>1,7</b>	<b>1,3</b>	<b>0,9</b>				<b>29</b>	<b>30</b>	<b>31</b>	<b>32</b>	<b>33</b>	<b>34</b>	<b>46,1</b>	

Показатели, не соответствующие таксационному описанию отмечаются "\*\*"

Исполнитель работ по проведению лесопатологического обследования:

ФИО Островский А.А.

Подпись

Должность инженер-лесопатолог

Организация ГБУ «ЛПЦ - Тверьлес»

Дата составления документа 19.01.2018

Телефон

52-31-93

466 - Губа корявая

503 - Деревяная хвост. ласты (патологическая) (51-75%)

358 - Трутовик ложный основной

504 - Деревянная хвост. ласты (патологическая) (>75%)

801 - Наличие плодовых тел на стволе

832 - Наличие гнили

## Ведомость перечета деревьев, назначенных в рубку

ВРЕМЕННАЯ ПРОБНАЯ ПЛОЩАДЬ № \_\_\_\_\_

Субъект РФ Тверская область

Лесничество (лесопарк) Торжокское Уч.лесничество Яконовское

Квартал 280 Выдел 2 Площадь, 7,5 га,

Номер очага вредных организмов \_\_\_\_\_ Размер пробной площади 0,7 га,  
ленточный перечет

Таксационная характеристика:

тип леса ЕКИС состав 6Е2ОС1Б1ОЛС возраст 70 бонитет 1

полнота 0,6 запас на га 220 возобновление \_\_\_\_\_

Время и причина ослабления насаждения: \_\_\_\_\_ Прошлые года

Губка корневая, Трутовик ложный осиновый

Данные причины определены по следующим признакам: наличие стволовой гнили,

отслоение коры более 10%, отсутствие ветвей более 2/3, наличие на стволе плодовых тел.

Тип очага вредных организмов: \_\_\_\_\_ эпизодический, хронический (подчеркнуть)

Фаза развития очага: \_\_\_\_\_ начальная, нарастания численности, собственно вспышка, кризис  
(подчеркнуть)

Состояние лесного насаждения, намечаемые мероприятия: \_\_\_\_\_ сильно ослабленное

ССР

Средневзвешенная категория состояния насаждения составляет \_\_\_\_\_ 3,0

ССР - сплошная санитарная рубка

Исполнитель работ по проведению лесопатологического обследования:

Дата составления документа: \_\_\_\_\_ 19.01.2018

Телефон \_\_\_\_\_ 52-31-93

ФИО \_\_\_\_\_ Островский А.А.

Должность \_\_\_\_\_ инженер-лесопатолог

Организация \_\_\_\_\_ ГБУ «ЛПЦ - Тверьлес»

Подпись \_\_\_\_\_ 

## ВЕДОМОСТЬ ПЕРЕЧЕТА ДЕРЕВЬЕВ

Порода: Ель

Ступени толщины, см	Количество деревьев по категориям состояния. шт.																Всего деревьев по ступеням толщины		
	I	II	III	IV		V		VI			ветровал, бурелом			аварийные деревья			шт.	в том числе подлежат рубке, %	
				НЗ	З	НЗ	З	НЗ	З	О	НЗ	З	О	НЗ	З	О			
1	2	3	4	5	6	7	8	9	10	11	12	13	14	15	16	17	18	19	
8																			
12																			
16																			
20		1	3	4													8	50,0	
24	1	1	2	5		1											10	60,0	
28	1	6	1	3				1									12	33,3	
32		8	5	7		1	1				1						23	43,5	
36	1	1	4	6		1		1					1				15	60,0	
40		2	1	6													9	66,7	
44		1	1	3													5	60,0	
48		2		1													3	33,3	
52																			
56																			
60																			
Итого число стволов, шт.	3	22	17	35		4		2			2						85		
Итого, % от числа стволов	1,2	8,9	6,9	14,3		1,6		0,8			0,8						34,6	17,5	
Итого запас, кубм	3	26	17	41		4		2			2						94		
Итого, % от запаса	1,7	16,8	11,2	26,7		2,6		1,4			1,6						62,0	32,3	

Порода: Осина

Ступени толщины, см	Количество деревьев по категориям состояния. шт.																Всего деревьев по ступеням толщины		
	I	II	III	IV		V		VI			ветровал, бурелом			аварийные деревья			шт.	в том числе подлежат рубке, %	
				НЗ	З	НЗ	З	НЗ	З	О	НЗ	З	О	НЗ	З	О			
1	2	3	4	5	6	7	8	9	10	11	12	13	14	15	16	17	18	19	
8																			
12																			
16																			
20		1		2													3	66,7	
24	1	4	1	3		1											10	50,0	
28	1	2	2	2		1											8	62,5	
32	1	6	1	6									1				15	53,3	
36	3	2	2	1													8	37,5	
40																			
44																			
48																			
52																			
56																			
Итого число стволов, шт.	6	15	6	14		2					1						44		
Итого, % от числа стволов	2,4	6,1	2,4	5,7		0,8					0,4						17,9	9,3	
Итого запас, кубм	6,0	12,1	5,4	10,6		1,2					1,0						36,3		
Итого, % от запаса	4,0	8,0	3,6	7,0		0,8					0,6						23,9	12,0	



Порода: **Береза**

Ступени толщины, см	Количество деревьев по категориям состояния, шт.																Всего деревьев по ступеням толщины	
	I	II	III	IV		V		VI			ветровал. бурелом			аварийные деревья			шт.	в том числе подлежат рубке, %
				НЗ	З	НЗ	З	НЗ	З	О	НЗ	З	О	НЗ	З	О		
1	2	3	4	5	6	7	8	9	10	11	12	13	14	15	16	17	18	19
8																		
12																		
16		4	2			1											7	14,3
20		2	3			2											7	28,6
24			1					1									2	50,0
28		3	3			1											7	14,3
32			4														4	
36																		
40																		
44																		
48																		
52																		
56																		
60																		
Итого число стволов, шт.		9	13			4		1									27	
Итого, % от числа стволов		3,7	5,3			1,6		0,4									11,0	2,0
Итого запас, кубм		3,1	6,9			1,4		0,4									11,8	
Итого, % от запаса		2,1	4,5			0,9		0,3									7,8	1,2

Порода: **Ольха серая**

Ступени толщины, см	Количество деревьев по категориям состояния, шт.																Всего деревьев по ступеням толщины	
	I	II	III	IV		V		VI			ветровал. бурелом			аварийные деревья			шт.	в том числе подлежат рубке, %
				НЗ	З	НЗ	З	НЗ	З	О	НЗ	З	О	НЗ	З	О		
1	2	3	4	5	6	7	8	9	10	11	12	13	14	15	16	17	18	19
8	5	5	9														19	
12	1	10	8			3											22	13,6
16	3	12	21			5											41	12,2
20		2	6														8	
24																		
28																		
32																		
36																		
40																		
44																		
48																		
52																		
56																		
60																		
Итого число стволов, шт.	9	29	44			8											90	
Итого, % от числа стволов	3,7	11,8	17,9			3,3											36,6	3,3
Итого запас, кубм	0,6	2,9	5,2			0,9											9,6	
Итого, % от запаса	0,4	1,9	3,4			0,6											6,3	0,6

25

## Итоговая

Ступени толщины, см	Количество деревьев по категориям состояния, шт.																Всего деревьев по ступеням	
	I	II	III	IV		V		VI			ветровал. бурелом			аварийные деревья			шт.	в том числе подлежат рубке. %
				НЗ	З	НЗ	З	НЗ	З	О	НЗ	З	О	НЗ	З	О		
1	2	3	4	5	6	7	8	9	10	11	12	13	14	15	16	17	18	19
8	5	5	9														19	
12	1	10	8			3											22	13,6
16	3	16	23			6											48	12,5
20		6	12	6		2											26	30,8
24	2	5	4	8		2		1									22	54,5
28	2	11	6	5		2		1									27	37,0
32	1	14	10	13		1	1				1		1				42	42,9
36	4	3	6	7		1		1					1				23	52,2
40		2	1	6													9	66,7
44		1	1	3													5	60,0
48		2		1													3	33,3
52																		
56																		
60																		
Итого число стволов, шт.	18	75	80	49		18		3			3						246	79
Итого, % от числа стволов	7,3	30,5	32,5	19,9		7,4		1,2			1,2						100	32,1
Итого запас, кубм	9,2	43,7	34,5	51,2		7,3		2,5			3,4						151,8	69,8
Итого, % от запаса	6,1	28,8	22,7	33,7		4,9		1,7			2,2						100	46,1

Примечание: НЗ - незаселенное, З - заселенное, О - отработанное вредителями.  
Средняя по породе: Ель-3,2; Осина-2,7; Береза-3; Ольха серая-2,7

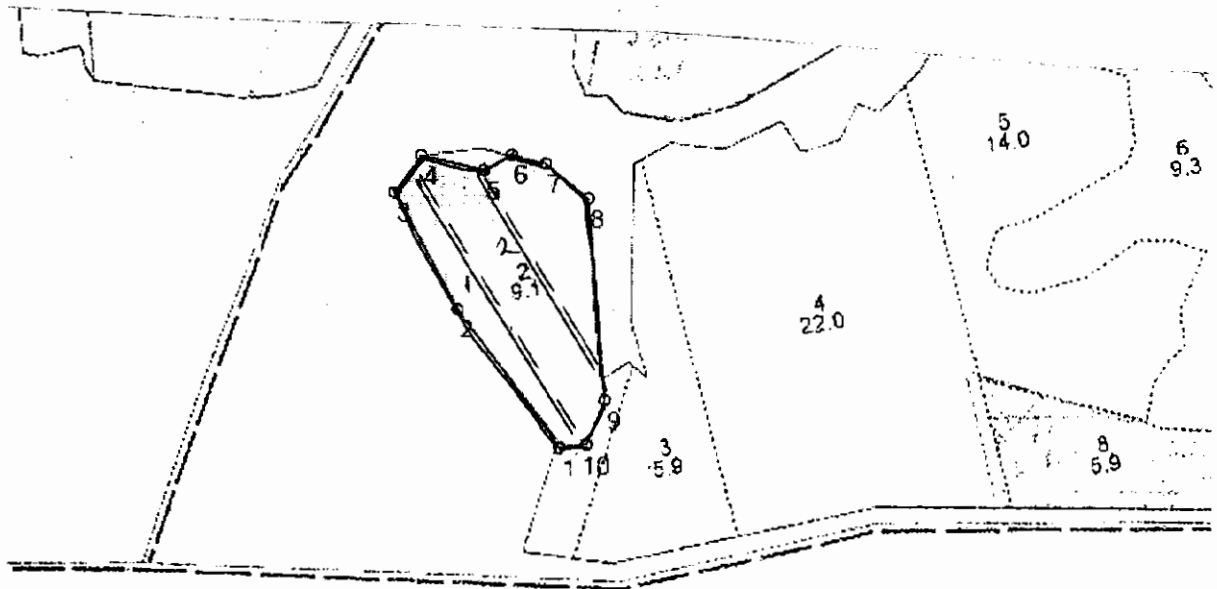
Абрис участка

Яковское участковое лесничество

Кв 280 вид. 2 - 7.5 га

М 1: 10 000

Общая пл. 7.5 га



№ выдела	Ленты (круговой площадки) перечёта				
	№ ленты (площадки)	длина, м	ширина, м	радиус, м	площадь, га
2	1	1100	10		0,4
2	2	300	10		0,3

Итого: 0,7

Номера точек	Координаты	Румбы линий	Длина, м
1	N57,04,150 E34,34,084	1-2 СЗ:37	245
2	N57,04,244 E34,33,996	2-3 СЗ:28	190
3	N57,04,354 E34,33,930	3-4 СВ:35	65
4	N57,04,375 E34,33,973	4-5 ЮВ:77	91
5	N57,04,360 E34,34,041	5-6 СВ:61	45
6	N57,04,371 E34,34,076	6-7 ЮВ:76	50
7	N57,04,355 E34,34,143	7-8 ЮВ:51	79
8	N57,04,332 E34,34,139	8-9 ЮВ:5	290
9	N57,04,171 E34,34,184	9-10 ЮЗ:22	68
10	N57,04,145 E34,34,150	10-1 ЮЗ:84	39

Условные обозначения — ГРАНИ УЧАСТКА == ПРОБНАЯ ПЛОЩАДКА

Исполнитель работ по проведению лесопатологического обследования:

Ф.И.О. Петровский А.А.

Подпись: AS

Дата составления документа

28.11.2017

Телефон

82-31-93

**1. Визуальное лесопатологическое обследование.\***

Наземное

Дистанционное

1.1. На площади 14,0 га фактическая таксационная характеристика лесного насаждения соответствует (не соответствует) таксационному описанию (нужное подчеркнуть).

Причины несоответствия \_\_\_\_\_

Список участков с выявленными несоответствиями приведен в приложении 1 к настоящему Акту.

1.2. Лесные насаждения с нарушенной и утраченной устойчивостью выявлены на площади 7,7 га:

Участковое лесничество	Урочище (дача)	Площадь, га		Причина ослабления (гибели)
		с нарушенной устойчивостью	с утраченной устойчивостью	
Яконовское			7,7	466
	Итого		7,7	

Состояние обследованных лесных насаждений приведено в приложениях 1.1-1.4 к Акту в зависимости от метода проведения ЛПО.

1.3. В обследованных лесных участках прогнозируется:

Прогноз	Площадь, га
Ослабление лесных насаждений	
Усыхание лесных насаждений различной степени	
Развитие очагов вредных организмов	

1.4. Обнаружено загрязнение лесного участка отходами и выбросами:

Промышленными

Бытовыми

Вид загрязнения	Размеры загрязнения			Объем, кубм	Площадь загрязнения
	длина, м	ширина, м	высота, м		

**ЗАКЛЮЧЕНИЕ**

Оценка текущего санитарного и лесопатологического состояния лесных насаждений, назначенные профилактические мероприятия по защите лесов, агитационные мероприятия:

В квартале № 280 выделе № 5 площадь 7,7 участковое лесничество Яконовское

наблюдается усыхание насаждения, необходимо проведение инструментального лесопатологического обследования, на оставшейся площади выдела 6,3 га мероприятия не назначаются.

Исполнитель работ по проведению лесопатологического обследования:

ФИО Инженер-лесопатолог Островский А.А.

Подпись \_\_\_\_\_

Дата обследования

04.09.2017

\*Раздел включается в акт, в случае проведения лесопатологического обследования визуальным способом.

2. Инструментальное обследование лесного участка.\*

2.1. Фактическая таксационная характеристика лесного насаждения соответствует  
(не соответствует) (нужное подчеркнуть) таксационному описанию. Причины несоответствия:

Ведомость лесных участков с выявленными несоответствиями таксационным описаниям приведена в приложении 1 к Акту.

2.2. Состояние насаждений: с нарушенной устойчивостью   
с утраченной устойчивостью

причины повреждения:

Губка корневая

стволовыми вредителями:

Вид вредителя	Порода	Встречаемость (% заселенных деревьев)	Степень заселения (слабая, средняя, сильная)

Повреждено огнём:

Вид пожара	Порода	Состояние корневых лап		Состояние корневой шейки		Подсушивание луба	
		% поврежденных огнём корней	% деревьев с данным повреждением см	ожог корневой шейки по окружности (1/4; 2/4; 3/4; более 3/4)	% деревьев с данным повреждением см	по окружности (1/4; 2/4; 3/4; более 3/4)	% деревьев с данным повреждением см

Поражено болезнями:

Вид	Порода	Встречаемость (% заражённых деревьев)	Степень повреждения (слабая, средняя, сильная)
<b>Губка корневая</b>	<b>Ель</b>	<b>24</b>	<b>Средняя</b>

2.3. Выборке подлежит 42,7 % от запаса 36,0 % деревьев,

в том числе:

ослабленных	_____ %	(причины назначения)	_____ ;
сильно ослабленных	_____ %	(причины назначения)	_____ ;
усыхающих	<u>33,1</u> %	(причины назначения)	<u>466</u> ;
свежего сухостоя	<u>5,6</u> %		
свежего ветровала:	<u>0,4</u> %		
свежего бурелома	_____ %		
старого ветровала:	<u>0,6</u> %		
старого бурелома	_____ %		
старого сухостоя	<u>3,0</u> %		
аварийных	_____ %		

466 - Губка корневая

2.4. Полнота лесного насаждения после уборки деревьев, подлежащих рубке, составит 0,3  
Критическая полнота для данной категории лесных насаждений составляет 0,5

## ЗАКЛЮЧЕНИЕ

С целью предотвращения негативных процессов или снижения ущерба от их воздействия назначено:

Участковое лесничество	Урочище (дача)	Квартал	Выдел	Площадь выдела, га	Вид мероприятия	Площадь мероприятия, га	Порода	Запас на выдел, куб.м	Крайние сроки проведения
Яконовское		280	5	14,0	ССР	7,7	Е.Б	2002	2018

Ведомость перечета деревьев, назначенных в рубку, и лесного участка прилагаются (приложение 2 и 3 к Акту).

Меры по обеспечению возобновления:

**Искусственное лесовосстановление**

Мероприятия, необходимые для предупреждения повреждения или поражения смежных насаждений

Сведения для расчета степени повреждения:

год образования старого сухостоя

Прошлые года

основная причина повреждения древесины

466

дата проведения обследований

04.09.2017

Исполнитель работ по проведению лесопатологического обследования:

ФИО

Островский А.А.

Должность

инженер-лесопатолог

Организация

ГБУ «ЛПЦ - Тверьлес»

Подпись



\* Раздел включается в акт в случае проведения лесопатологического обследования обследования инструментальным способом

**Ведомость лесных участков с выявленными несоответствиями таксационным описаниям**

Источник данных	Год проведения лесопроцедуры	Номер квартала	Номер выдела	Площадь выдела, га	Целевое назначение лесов	Категория защитных лесов	Номер лесопатологического выдела	Площадь лесопатологического выдела, га	Таксационная характеристика											Заложено пробных площадей	
									состав	порода	возраст, лет	средняя высота, м	средний диаметр, см	тип леса	тип условий	местопроизр	полнота	бонитет	запас, куб. м/га	колличество, шт	общая площадь, га
ТО	2012	280	5	14,0	Эксплуатационные леса		2	7,7	9Е1Б	Е	75	24	28	ЕКИС	С3	0,6	1	260	3	0,7	
				14,0																	

Примечание:

ТО - таксационные описания

Ф - фактическая характеристика лесного насаждения

Исполнитель работ по проведению лесопатологического обследования:

ФИО Инженер-лесопатолог Островский А.А. Подпись 

Должность инженер-лесопатолог

Организация ГБУ «ЛПЦ - Тверьлес»

04.09.2017 г.

Результаты проведения лесопатологического обследования лесных насаждений за

Субъект Российской Федерации  
Участковое лесничество

Тверская область  
Яковлевское

Лесничество (лесопарк)  
Урочища (лесная дача)

Торжокское

1	2	3	4	5	6	7	8	9	10	11	12	13	Распределение запаса насаждения по категориям состояния деревьев, %										29	30	31	32	33	34																										
													Ивкционная характеристика					без признаков ослабления											ослабленные					сильно ослабленные					усыхающие					свежий сухойстой					свежий ветровал					старый ветровал
Номер квартала	Номер выдела	Площадь выдела, га	Лесное назначение лесов	Категория защитных лесов	Номер лесопатологического выдела	Площадь лесопатологического выдела, га	состав	порода	возраст	средняя высота, м	средний диаметр, см	тип леса	полнота	бонитет	запас, км/га	Число деревьев на пробе, шт.	18	19	20	21	22	23	24	25	26	27	28	29	30	31	32	33	34																					
280	5	14,0			2	7,7	9Б	75	24	28	ЕКИС	0,6	1	260	175	6,4	17,5	22,4	33,1	4,4	3,0	0,4	0,6				503	34,2	466	41,5	ССР	7,7																						
							1Б								44	1,8	4,0	5,2	1,2							504	1,8		1,2																									
																										832																												
<b>Итого</b>															219	8,2	21,6	27,6	33,1	5,6	3,0	0,6						36,0						42,7																				

Показатели, не соответствующие таксационному описанию отмечаются \*\*

Исполнитель работ по проведению лесопатологического обследования:

ФИО Островский А.А.

Подпись 

Должность инженер-лесопатолог

Организация ГБУ «ЛПЦ - Тверь-лес»

Дата составления документа 19.01.2018

Телефон 52-31-93

466 - Губия корневая

503 - Деревяшка хвоя, листья (патологическая) (51-75%)

504 - Деревяшка хвоя, листья (патологическая) (>75%)

832 - Наличие гнили



## Ведомость перечета деревьев, назначенных в рубку

ВРЕМЕННАЯ ПРОБНАЯ ПЛОЩАДЬ № \_\_\_\_\_

Субъект РФ Тверская область

Лесничество (лесопарк) Торжокское Уч.лесничество Яковское

Квартал 280 Выдел 5 Площадь, 7,7 га.

Номер очага вредных организмов \_\_\_\_\_ Размер пробной площади 0,7 га.  
ленточный пересчет

Таксационная характеристика:

тип леса ЕКИС состав 9Е1Б возраст 75 бонитет 1

полнота 0,6 запас на га 260 возобновление \_\_\_\_\_

Время и причина ослабления насаждения: \_\_\_\_\_ Прошлые года

Губка корневая

Данные причины определены по следующим признакам: наличие стволовой гнили,

отслоение коры более 10%, отсутствие ветвей более 2/3, наличие на стволе плодовых тел.

Тип очага вредных организмов: \_\_\_\_\_ эпизодический, хронический (подчеркнуть)

Фаза развития очага: \_\_\_\_\_ начальная, нарастания численности, собственно вспышка, кризис  
(подчеркнуть)

Состояние лесного насаждения, намечаемые мероприятия: \_\_\_\_\_ сильно ослабленное

ССР

Средневзвешенная категория состояния насаждения составляет \_\_\_\_\_ 3,1

ССР - сплошная санитарная рубка

Исполнитель работ по проведению лесопатологического обследования:

Дата составления документа: 19.01.2018 Телефон 52-31-93

ФИО Островский А.А. Подпись 

Должность инженер-лесопатолог

Организация ГБУ «ЛПЦ - Тверьлес»

## ВЕДОМОСТЬ ПЕРЕЧЕТА ДЕРЕВЬЕВ

Порода: **Ель**

Степени толщины, см	Количество деревьев по категориям состояния, шт.																Всего деревьев по ступеням толщины		
	I	II	III	IV		V		VI			ветровал, бурелом			аварийные деревья			шт.	в том числе подлежат рубке, %	
				НЗ	З	НЗ	З	НЗ	З	О	НЗ	З	О	НЗ	З	О			
1	2	3	4	5	6	7	8	9	10	11	12	13	14	15	16	17	18	19	
8																			
12																			
16		3	1	4													8	50,0	
20	2	5	6	5		1											19	31,6	
24	3	12	5	7		2											29	31,0	
28	5	8	14	13				4						1			45	40,0	
32	3	10	7	10		3				1				1			35	42,9	
36	2	1	3	8		1		1									16	62,5	
40		1	3	7													11	63,6	
44		2	3	4		1											10	50,0	
48			1	1													2	50,0	
52																			
56																			
60																			
Итого число стволов, шт.	15	42	43	59		8		6			2						175		
Итого, % от числа стволов	6,8	19,2	19,6	26,9		3,7		2,7			0,9						79,9	34,2	
Итого запас, кубм	12	32	40	60		8		5			2						158		
Итого, % от запаса	6,4	17,5	22,4	33,1		4,4		3,0			1,0						87,8	41,5	

Порода: **Береза**

Степени толщины, см	Количество деревьев по категориям состояния, шт.																Всего деревьев по ступеням толщины		
	I	II	III	IV		V		VI			ветровал, бурелом			аварийные деревья			шт.	в том числе подлежат рубке, %	
				НЗ	З	НЗ	З	НЗ	З	О	НЗ	З	О	НЗ	З	О			
1	2	3	4	5	6	7	8	9	10	11	12	13	14	15	16	17	18	19	
8																			
12		6															6		
16			3														3		
20		5	2			1											8	12,5	
24	1	1	5			1											8	12,5	
28		3	4			1											8	12,5	
32	2	1	3			1											7	14,3	
36	1	2	1														4		
40																			
44																			
48																			
52																			
56																			
Итого число стволов, шт.	4	18	18			4											44		
Итого, % от числа стволов	1,8	8,2	8,2			1,8											20,1	1,8	
Итого запас, кубм	3,2	7,3	9,3			2,2											22,0		
Итого, % от запаса	1,8	4,0	5,2			1,2											12,2	1,2	

05

## Итоговая

Ступени толщины, см	Количество деревьев по категориям состояния, шт.																Всего деревьев по ступеням	
	I	II	III	IV		V		VI			вегровал. бурелом			аварийные деревья			шт.	в том числе подлежат рубке, %
				НЗ	З	НЗ	З	НЗ	З	О	НЗ	З	О	НЗ	З	О		
1	2	3	4	5	6	7	8	9	10	11	12	13	14	15	16	17	18	19
8																		
12		6															6	
16		3	4	4													11	36,4
20	2	10	8	5		2											27	25,9
24	4	13	10	7		3											37	27,0
28	5	11	18	13		1		4					1				53	35,8
32	5	11	10	10		4				1			1				42	38,1
36	3	3	4	8		1		1									20	50,0
40		1	3	7													11	63,6
44		2	3	4		1											10	50,0
48			1	1													2	50,0
52																		
56																		
60																		
Итого число стволов, шт.	19	60	61	59		12		6				2					219	79
Итого, % от числа стволов	8,7	27,4	27,9	26,9		5,5		2,7				0,9					100	36,0
Итого запас, кубм	14,8	38,9	49,7	59,6		10,1		5,3				1,8					180,1	76,8
Итого, % от запаса	8,2	21,6	27,6	33,1		5,6		3,0				1,0					100	42,7

Примечание: НЗ - незаселенное, З - заселенное, О - отработанное вредителями.  
Средняя по породе: Ель-3,2; Береза-2,6

**1. Визуальное лесопатологическое обследование.\***

Наземное  Дистанционное

1.1. На площади 9,3 га фактическая таксационная характеристика лесного насаждения соответствует (не соответствует) таксационному описанию (нужное подчеркнуть).

Причины несоответствия \_\_\_\_\_

Список участков с выявленными несоответствиями приведен в приложении I к настоящему Акту.

1.2. Лесные насаждения с нарушенной и утраченной устойчивостью выявлены на площади 2,2 га:

Участковое лесничество	Урочище (дача)	Площадь, га		Причина ослабления (гибели)
		с нарушенной устойчивостью	с утраченной устойчивостью	
Яконовское			2,2	466
		Итого	2,2	

Состояние обследованных лесных насаждений приведено в приложениях 1.1-1.4 к Акту в зависимости от метода проведения ЛПО.

1.3. В обследованных лесных участках прогнозируется:

Прогноз	Площадь, га
Ослабление лесных насаждений	
Усыхание лесных насаждений различной степени	
Развитие очагов вредных организмов	

1.4. Обнаружено загрязнение лесного участка отходами и выбросами:

Промышленными  Бытовыми

Вид загрязнения	Размеры загрязнения			Объем, кубм	Площадь загрязнения
	длина, м	ширина, м	высота, м		

**ЗАКЛЮЧЕНИЕ**

Оценка текущего санитарного и лесопатологического состояния лесных насаждений, назначенные профилактические мероприятия по защите лесов, агитационные мероприятия:

**В квартале № 280 выделе № 6 площадь 2,2 участковое лесничество Яконовское**

**наблюдается усыхание насаждения, необходимо проведение инструментального лесопатологического обследования, на оставшейся площади выдела 7,1 га мероприятия не назначаются.**

Исполнитель работ по проведению лесопатологического обследования:

ФИО Инженер-лесопатолог Островский А.А.

Подпись \_\_\_\_\_

Дата обследования

04.09.2017

\*Раздел включается в акт, в случае проведения лесопатологического обследования визуальным способом.

2. Инструментальное обследование лесного участка.\*

2.1. Фактическая таксационная характеристика лесного насаждения соответствует  
(не соответствует) (нужное подчеркнуть) таксационному описанию. Причины несоответствия:

Ведомость лесных участков с выявленными несоответствиями таксационным описаниям приведена в приложении 1 к Акту.

2.2. Состояние насаждений: с нарушенной устойчивостью   
с утраченной устойчивостью

причины повреждения:

Губка корневая, Гнили стволовые

стволовыми вредителями:

Вид вредителя	Порода	Встречаемость (% заселенных деревьев)	Степень заселения (слабая, средняя, сильная)

Повреждено огнём:

Вид пожара	Порода	Состояние корневых лап		Состояние корневой шейки		Подсушивание луба	
		% поврежденных огнём корней	% деревьев с данным повреждением	ожог корневой шейки по окружности (1/4; 2/4; 3/4; более с 3/4)	% деревьев с данным повреждением	по окружности (1/4; 2/4; 3/4; более 3/4)	% деревьев с данным повреждением

Поражено болезнями:

Вид	Порода	Встречаемость (% заражённых деревьев)	Степень повреждения (слабая, средняя, сильная)
<b>Губка корневая</b>	<b>Ель</b>	<b>21</b>	<b>Средняя</b>

2.3. Выборке подлежит 44,9 % от запаса 37,8 % деревьев,

в том числе:

ослабленных	_____ %	(причины назначения)	_____ ;
сильно ослабленных	_____ %	(причины назначения)	_____ ;
усыхающих	<u>27,8</u> %	(причины назначения)	<u>466</u> ;
свежего сухостоя	<u>6,0</u> %		
свежего ветровала:	_____ %		
свежего бурелома	_____ %		
старого ветровала:	<u>5,7</u> %		
старого бурелома	_____ %		
старого сухостоя	<u>5,4</u> %		
аварийных	_____ %		

466 - Губка корневая

2.4. Полнота лесного насаждения после уборки деревьев, подлежащих рубке, составит

0,5 0,4

Критическая полнота для данной категории лесных насаждений составляет

## ЗАКЛЮЧЕНИЕ

С целью предотвращения негативных процессов или снижения ущерба от их воздействия назначено:

Участковое лесничество	Урочище (дача)	Квартал	Выдел	Площадь выдела, га	Вид мероприятия	Площадь мероприятия, га	Порода	Запас на выдел, куб.м	Крайние сроки проведения
Яконовское		280	6	9,3	ССР	2,2	Е.Б	572	2018

Ведомость перечета деревьев, назначенных в рубку, и лесного участка прилагаются (приложение 2 и 3 к Акту).

Меры по обеспечению возобновления:

**Искусственное лесовосстановление**

Мероприятия, необходимые для предупреждения повреждения или поражения смежных насаждений

Сведения для расчета степени повреждения:

год образования старого сухостоя	<u>Прошлые года</u>
основная причина повреждения древесины	<u>466</u>
дата проведения обследований	<u>04.09.2017</u>

Исполнитель работ по проведению лесопатологического обследования:

ФИО	<u>Островский А.А.</u>
Должность	<u>инженер-лесопатолог</u>
Организация	<u>ГБУ «ЛПЦ - Тверьлес»</u>

Подпись 

\* Раздел включается в акт в случае проведения лесопатологического обследования инструментальным способом.

**Ведомость лесных участков с выявленными несоответствиями таксационным описаниям**

Источник данных	Год проведения лесосурьейства	Номер квартала	Номер выдела	Площадь выдела, га	Целевое назначение лесов	Категория защитных лесов	Номер выдела лесопатологического	Площадь лесопатологического выдела, га	Таксационная характеристика										Заложено пробных площадей			
									состав	порода	возраст, лет	средняя высота, м	средний диаметр, см	тип леса	тип условий	местополож	полнота	бонитет	запас, куб. м/га	кол-во шт	общая площадь, га	
ТО	2012	280	6	9,3	Эксплуатационные леса		3	2,2	8Е2Б	Е	65	21	26	ЕКИС	С3	0,7	1	260	1	2,2		
																						8Е2Б
Ф				9,3																		

Примечание:

ТО - таксационные описания

Ф - фактическая характеристика лесного насаждения

Исполнитель работ по проведению лесопатологического обследования:

ФИО

Инженер-лесопатолог Островский А.А.

Подпись



Должность

инженер-лесопатолог

Организация

ГБУ «ЛПЦ - Тверьлес»

04.09.2017 г.

Результаты проведения лесопатологического обследования лесных насаждений та

Субъект Российской Федерации  
Участковое лесничество

Тверская область  
Яковлевское

Лесничество (лесопарк)  
Урочища (лесная дача)

Торжокское

Номер квартала	Номер выдела	Площадь выдела, га	Целевое назначение лесов	Категория защитных лесов	Номер лесопатологического выдела	Площадь лесопатологического выдела, га	Таксационная характеристика								Число деревьев на пробе, шт.	Распределение запаса насаждения по категориям состояния деревьев, %										Признаки повреждения деревьев	Доля поврежденных деревьев, %	Причина ослабления, повреждения	Подожит рубке, %	Назначенные мероприятия								
							состав	порода	возраст	средняя высота, м	средний диаметр, см	тип леса	полнота	бонитет		запас, км/га	без признаков ослабления	ослабленные	гильно ослабленные	выкашущие	свежий сухойстой	старый сухойстой	свежий ветровал	старый ветровал	свежий бурелом					старый бурелом	аварийные деревья	Площадь, га	вид					
1	2	3	4	5	6	7	8	9	10	11	12	13	14	15	16	17	18	19	20	21	22	23	24	25	26	27	28	29	30	31	32	33	34					
280	6	9,3	Эксплуатационные леса		3	2,2	8Е	65	21	26	ЕКИС	0,7	1	260	68	3,5	13,8	22,2	27,8	2,6	3,7		5,7			503	29,1	466	39,8	ССР	2,2							
							2Б								35	1,8	7,4	6,3		3,4	1,7					504	8,7	350	5,1									
																										832												
<b>Итого</b>																103	5,3	21,2	28,6	27,8	6,0	5,4		5,7				37,8	44,9									

Показатели, не соответствующие таксационному описанию, отмечаются \*\*\*

Исполнитель работ по проведению лесопатологического обследования:

ФИО **Островский А.А.** Подпись 

Должность **инженер-лесопатолог**

Организация **ГБУ «ЛПЦ - Тверьлес»**

Дата составления документа **19.01.2018** Телефон **52-31-93**

- 466 - Губка корневая
- 503 - Дермация хвон. листвы (патологическая) (51,75%)
- 350 - Гилья стволовые
- 504 - Дермация хвон. листвы (патологическая) (>75%)

832 - Наличие гнили



## Ведомость перечета деревьев, назначенных в рубку

ВРЕМЕННАЯ ПРОБНАЯ ПЛОЩАДЬ № \_\_\_\_\_

Субъект РФ Тверская область

Лесничество (лесопарк) Торжокское Уч.лесничество Яконовское

Квартал 280 Выдел 6 Площадь, 2,2 га.

Номер очага вредных организмов \_\_\_\_\_ Размер пробной площади 0,4 га.  
ленточный пересчет

Таксационная характеристика:

тип леса ЕКИС состав 8Е2Б возраст 65 бонитет I

полнота 0,7 запас на га 260 возобновление \_\_\_\_\_

Время и причина ослабления насаждения: Прошлые года

Губка корневая, Гнили стволовые

Данные причины определены по следующим признакам: наличие стволовой гнили, отслоение коры более 10%, отсутствие ветвей более 2/3, наличие на стволе плодовых тел.

Тип очага вредных организмов: \_\_\_\_\_ эпизодический, хронический (подчеркнуть)

Фаза развития очага: \_\_\_\_\_ начальная, нарастания численности, собственно вспышка, кризис (подчеркнуть)

Состояние лесного насаждения, намечаемые мероприятия: \_\_\_\_\_ сильно ослабленное  
\_\_\_\_\_ ССР

Средневзвешенная категория состояния насаждения составляет \_\_\_\_\_ 3,0

ССР - сплошная санитарная рубка

Исполнитель работ по проведению лесопатологического обследования:

Дата составления документа: 19.01.2018 Телефон 52-31-93

ФИО Островский А.А. Подпись 

Должность инженер-лесопатолог

Организация ГБУ «ЛПЦ - Тверьлес»

ВЕДОМОСТЬ ПЕРЕЧЕТА ДЕРЕВЬЕВ

Порода: **Ель**

Ступени толщины, см	Количество деревьев по категориям состояния, шт.																Всего деревьев по ступеням толщины	
	I	II	III	IV		V		VI			ветровал, бурелом			аварийные деревья			шт.	в том числе подлежат рубке, %
				НЗ	З	НЗ	З	НЗ	З	О	НЗ	З	О	НЗ	З	О		
1	2	3	4	5	6	7	8	9	10	11	12	13	14	15	16	17	18	19
8																		
12																		
16	1	1															2	
20	1																1	
24	1	2	4	3													10	30,0
28		2	3	5													10	50,0
32	1	1	5	4		1											12	41,7
36		4	2	2				1									9	33,3
40	1	2	3	4		1							1				12	50,0
44		1	3	5									2				11	63,6
48								1									1	100,0
52																		
56																		
60																		
Итого число стволов, шт.	5	13	20	23		2		2				3					68	
Итого, % от числа стволов	4,9	12,6	19,4	22,4		1,9		1,9				2,9					66,1	29,1
Итого запас, кубм	4	15	24	30		3		4				6					84	
Итого, % от запаса	3,5	13,8	22,2	27,8		2,6		3,7				5,7					79,3	39,8

Порода: **Береза**

Ступени толщины, см	Количество деревьев по категориям состояния, шт.																Всего деревьев по ступеням толщины	
	I	II	III	IV		V		VI			ветровал, бурелом			аварийные деревья			шт.	в том числе подлежат рубке, %
				НЗ	З	НЗ	З	НЗ	З	О	НЗ	З	О	НЗ	З	О		
1	2	3	4	5	6	7	8	9	10	11	12	13	14	15	16	17	18	19
8																		
12																		
16																		
20		1	5					2									8	25,0
24	1	2	2			1		1									7	28,6
28	1	1	4			2											8	25,0
32	1	2	1			1		1									6	33,3
36		4	1			1											6	16,7
40																		
44																		
48																		
52																		
56																		
Итого число стволов, шт.	3	10	13			5		4									35	
Итого, % от числа стволов	2,9	9,7	12,6			4,8		3,9									33,9	8,7
Итого запас, кубм	1,9	7,9	6,7			3,6		1,9									21,9	
Итого, % от запаса	1,8	7,4	6,3			3,4		1,7									20,7	5,1

## Итоговая

Ступени толщины, см	Количество деревьев по категориям состояния, шт.																Всего деревьев по ступеням	
	I	II	III	IV		V		VI			ветровал, бурелом			аварийные деревья			шт.	в том числе подлежат рубке. %
				НЗ	З	НЗ	З	НЗ	З	О	НЗ	З	О	НЗ	З	О		
1	2	3	4	5	6	7	8	9	10	11	12	13	14	15	16	17	18	19
8																		
12																		
16	1	1															2	
20	1	1	5					2									9	22,2
24	2	4	6	3		1		1									17	29,4
28	1	3	7	5		2											18	38,9
32	2	3	6	4		2		1									18	38,9
36		8	3	2		1		1									15	26,7
40	1	2	3	4		1								1			12	50,0
44		1	3	5										2			11	63,6
48								1									1	100,0
52																		
56																		
60																		
Итого число стволов, шт.	8	23	33	23		7		6			3						103	39
Итого, % от числа стволов	7,8	22,3	32,0	22,3		6,8		5,8			2,9						100	37,8
Итого запас, кубм	5,6	22,5	30,3	29,6		6,4		5,8			6,0						106,2	47,7
Итого, % от запаса	5,3	21,2	28,6	27,8		6,0		5,4			5,7						100	44,9

Примечание: НЗ - незаселенное, З - заселенное, О - отработанное вредителями.  
Средняя по породе: Ель-З; Береза-З

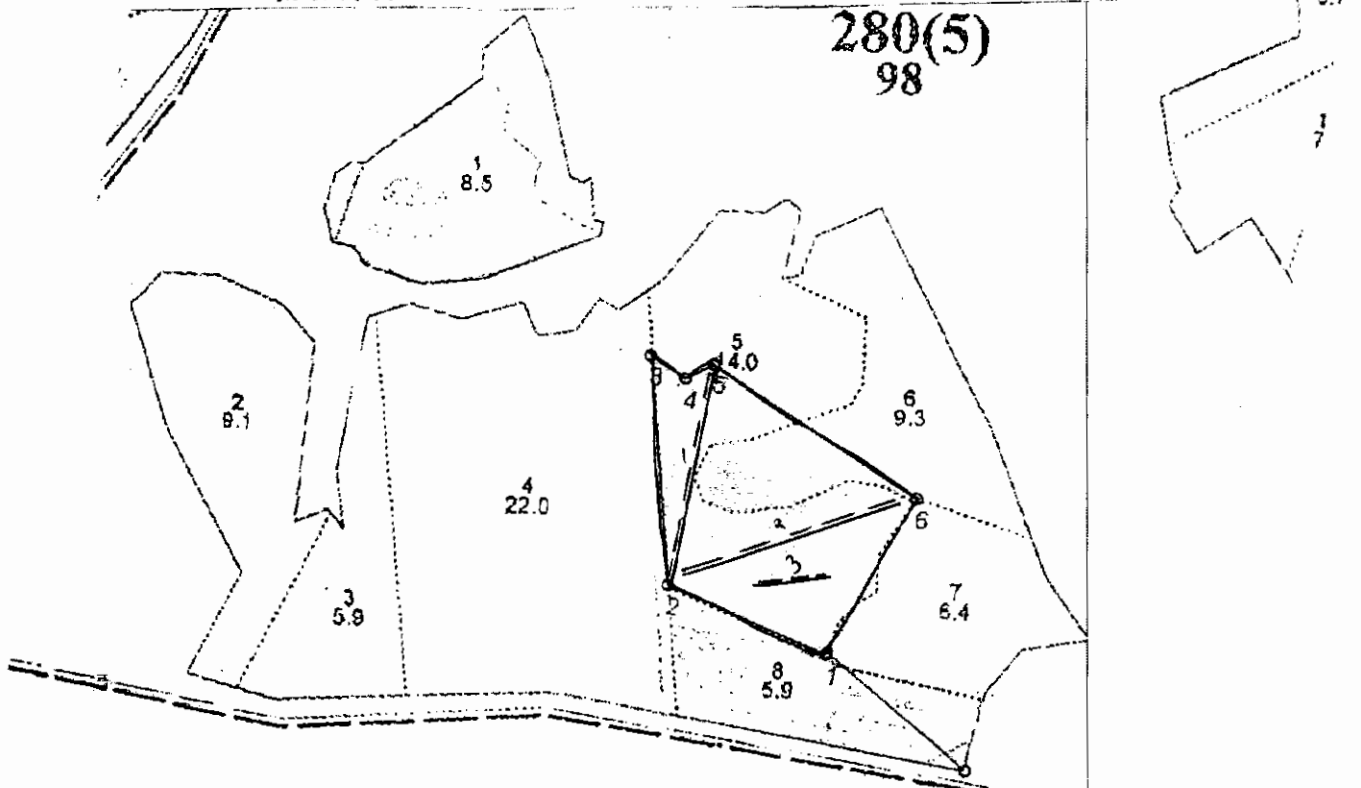
Абрис участка

Яконовское участковое лесничество

Кв 280 вид. 5 - 7.7 га; вид. 6-2.2 га

М 1: 10 000

Общая пл. 9.9 га



№ выдела	Ленты (круговой площадки) перечёта				
	№ ленты (площадки)	длина, м	ширина, м	радиус, м	площадь, га
5	1	300	10		0,3
5	2	300	10		0,3
5	3	100	10		0,1
6	сплошной перечёт				2,2

Номера точек	Координаты	Румбы линий	Длина, м
0	N57,03,994 E34,35,121	0-1 СЗ:60	260
1	N57,04,061 E34,34,932	1-2 СЗ:77	250
2	N57,04,120 E34,34,695	2-3* СЗ:15	334
3	N57,04,325 E34,34,655	3-4 ЮВ:67	60
4	N57,04,316 E34,34,721	4-5 СВ:53	46
5	N57,04,347 E34,34,807	5-6 ЮВ:57	350
6	N57,04,194 E34,35,026	6-1 ЮЗ:19	260

ЛТО20: 2.9

Условные обозначения — ГРАНИЦА УЧАСТКА — ПРОБНАЯ ПЛОЩАДКА

Исполнитель работ по проведению лесопатологического обследования:

Ф.И.О. Островский А.И.

Подпись: ОС

Дата составления документа 28.11.2017

Телефон 52-31-93