


"УТВЕРЖДАЮ"
Министр лесного хозяйства
Тверской области


"26" 01 2018 г. Барышков В.В.

Акт
лесопатологического обследования № 1315
лесных насаждений Торжокского лесничества (лесопарка)
Тверской области (субъекта Российской Федерации)

Способ лесопатологического обследования: 1. Визуальный
2. Инструментальный

Место проведения

Участковое лесничество	Урочище (дача)	Квартал (кварталы)	Выдел (выделы)	Площадь, га
Яконовское		405	9	29,7
Яконовское		405	10	2,3
Яконовское		405	11	5,3

Лесопатологическое обследование проведено на общей площади 37,3 га.

1. **Визуальное лесопатологическое обследование.***

Наземное

Дистанционное

1.1. На площади 29,7 га фактическая таксационная характеристика лесного насаждения соответствует (не соответствует) таксационному описанию (нужное подчеркнуть).

Причины несоответствия _____

Список участков с выявленными несоответствиями приведен в приложении 1 к настоящему Акту.

1.2. Лесные насаждения с нарушенной и утраченной устойчивостью выявлены на площади 10,1 га:

Участковое лесничество	Урочище (дача)	Площадь, га		Причина ослабления (гибели)
		с нарушенной устойчивостью	с утраченной устойчивостью	
Яконовское			10,1	466
	Итого		10,1	

Состояние обследованных лесных насаждений приведено в приложениях 1.1-1.4 к Акту в зависимости от метода проведения ЛПО.

1.3. В обследованных лесных участках прогнозируется:

Прогноз	Площадь, га
Ослабление лесных насаждений	
Усыхание лесных насаждений различной степени	
Развитие очагов вредных организмов	

1.4. Обнаружено загрязнение лесного участка отходами и выбросами:

Промышленными

Бытовыми

Вид загрязнения	Размеры загрязнения			Объем, кубм	Площадь загрязнения
	длина, м	ширина, м	высота, м		

ЗАКЛЮЧЕНИЕ

Оценка текущего санитарного и лесопатологического состояния лесных насаждений, назначенные профилактические мероприятия по защите лесов, агитационные мероприятия:

В квартале № 405 выделе № 9 площадь 10,1 участковое лесничество Яконовское

наблюдается усыхание насаждения, необходимо проведение инструментального лесопатологического обследования, на оставшейся площади выдела 19,6 га мероприятия не назначаются.

Исполнитель работ по проведению лесопатологического обследования:

ФИО Инженер-лесопатолог Островский А.А.

Подпись _____

Дата обследования _____

04.09.2017

*Раздел включается в акт, в случае проведения лесопатологического обследования визуальным способом.

2. Инструментальное обследование лесного участка.*

2.1. Фактическая таксационная характеристика лесного насаждения соответствует
 (не соответствует) (нужное подчеркнуть) таксационному описанию. Причины несоответствия:

Ведомость лесных участков с выявленными несоответствиями таксационным описаниям
 приведена в приложении 1 к Акту.

2.2. Состояние насаждений: с нарушенной устойчивостью
 с утраченной устойчивостью

причины повреждения:

Губка корневая, Рак смоляной

стволовыми вредителями:

Вид вредителя	Порода	Встречаемость (% заселенных деревьев)	Степень заселения (слабая, средняя, сильная)

Повреждено огнём:

Вид пожара	Порода	Состояние корневых лап		Состояние корневой шейки		Подсушивание луба	
		% поврежденных огнём корней	% деревьев с лубом поврежденным	ожог корневой шейки по окружности (1/4; 2/4; 3/4; более 3/4)	% деревьев с лубом поврежденным	по окружности (1/4; 2/4; 3/4; более 3/4)	% деревьев с лубом поврежденным

Поражено болезнями:

Вид	Порода	Встречаемость (% заражённых деревьев)	Степень повреждения (слабая, средняя, сильная)
Губка корневая	Ель	22	Средняя
Рак смоляной	Сосна	11	Слабая

2.3. Выборке подлежит 43,4 % от запаса 35,7 % деревьев.

в том числе:

ослабленных _____ %, (причины назначения) _____ ;
 сильно ослабленных _____ %, (причины назначения) _____ ;
 усыхающих 33,2 %, (причины назначения) 466 ;
 свежего сухостоя 4,9 %,
 свежего ветровала: 1,3 %,
 свежего бурелома _____ %,
 старого ветровала: 1,4 %,
 старого бурелома _____ %,
 старого сухостоя 2,6 %,
 аварийных _____ %.

466 - Губка корневая

2.4. Полнота лесного насаждения после уборки деревьев, подлежащих рубке, составит 0,3
 Критическая полнота для данной категории лесных насаждений составляет 0,5

ЗАКЛЮЧЕНИЕ

С целью предотвращения негативных процессов или снижения ущерба от их воздействия назначено:

Участковое лесничество	Урочище (дача)	Квартал	Выдел	Площадь выдела, га	Вид мероприятия	Площадь мероприятия, га	Порода	Запас на выдел, куб.м	Крайние сроки проведения
Яконовское		405	9	29,7	ССР	10,1	Е.С.Б	2020	2018

Ведомость перечета деревьев, назначенных в рубку, и лесного участка прилагаются (приложение 2 и 3 к Акту).

Меры по обеспечению возобновления:

Искусственное лесовосстановление


Мероприятия, необходимые для предупреждения повреждения или поражения смежных насаждений

Сведения для расчета степени повреждения:

год образования старого сухостоя	<u>Прошлые года</u>
основная причина повреждения древесины	<u>466</u>
дата проведения обследований	<u>04.09.2017</u>

Исполнитель работ по проведению лесопатологического обследования:

ФИО	<u>Островский А.А.</u>
Должность	<u>инженер-лесопатолог</u>
Организация	<u>ГБУ «ЛПЦ - Тверьлес»</u>

Подпись 

* Раздел включается в акт в случае проведения лесопатологического обследования обследования инструментальным способом.

Ведомость лесных участков с выявленными несоответствиями таксационным описаниям

Источник данных	Год проведения лесосурьейства	Номер квартала	Номер выдела	Площадь выдела, га	Целевое назначение лесов	Категория защитных лесов	номер выдела лесопатологического участка	Площадь выдела лесопатологического участка, га	Таксационная характеристика										Заложено пробных площадей	
									состав	попада	возраст, лет	средняя высота, м	средний диаметр, см	тип леса	тип условий	местополож	полнота	бонитет	запас, куб. м/га	количество, шт
ТО	2012	405	9	29,7	Защитные леса	лес, в 1 поясах тон сян. охр. местн. водохраб.		10,1	6ЕЗС1Б	Е	65	20	22	ЕКИС	С3	0,6	1	200	4	1,0

Примечание:

ТО - таксационные описания

Ф - фактическая характеристика лесного насаждения

Исполнитель работ по проведению лесопатологического обследования:

ФИО Инженер-лесопатолог Островский А.А. Подпись 

Должность инженер-лесопатолог

Организация ГБУ «ЛПЦ - Тверь-лес»

Ведомость перечета деревьев, назначенных в рубку

ВРЕМЕННАЯ ПРОБНАЯ ПЛОЩАДЬ № _____

Субъект РФ Тверская область
Лесничество (лесопарк) Торжокское Уч.лесничество Яконовское
Квартал 405 Выдел 9 Площадь, 10,1 га.
Номер очага вредных организмов _____ Размер пробной площади 1,0 га.
ленточный перечет

Таксационная характеристика:

тип леса ЕКИС состав бЕЗС1Б возраст 65 бонитет 1
полнота 0,6 запас на га 200 возобновление _____

Время и причина ослабления насаждения: _____ Прошлые года

Губка корневая, Рак смоляной

Данные причины определены по следующим признакам: наличие стволовой гнили,

отслоение коры более 10%, отсутствие ветвей более 2/3.

Тип очага вредных организмов: _____ эпизодический, хронический (подчеркнуть)

Фаза развития очага: _____ начальная, нарастания численности, собственно вспышка, кризис
(подчеркнуть)

Состояние лесного насаждения, намечаемые мероприятия: _____ сильно ослабленное

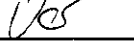
ССР

Средневзвешенная категория состояния насаждения составляет _____ 3,1

ССР - сплошная санитарная рубка

Исполнитель работ по проведению лесопатологического обследования:

Дата составления документа: _____ 19.01.2018 Телефон _____ 52-31-93

ФИО _____ Островский А.А. Подпись _____ 
Должность _____ инженер-лесопатолог
Организация _____ ГБУ «ЛПЦ - Тверьлес»

ВЕДОМОСТЬ ПЕРЕЧЕТА ДЕРЕВЬЕВ

Порода: Ель

Ступени толщины, см	Количество деревьев по категориям состояния, шт.																Всего деревьев по ступеням толщины		
	I	II	III	IV		V		VI			ветровал. бурелом			аварийные деревья			шт.	в том числе подлежат рубке, %	
				НЗ	З	НЗ	З	НЗ	З	О	НЗ	З	О	НЗ	З	О			
1	2	3	4	5	6	7	8	9	10	11	12	13	14	15	16	17	18	19	
8																			
12																			
16																			
20		2	5															7	
24	4	6	8	5														23	21,7
28	2	8	9	12														31	38,7
32		7	4	8		1		1			1							22	50,0
36		5	1	10		1		1					1					19	68,4
40	1	3	5	9		1					1		1					21	57,1
44		1	2	5														8	62,5
48																			
52																			
56																			
60																			
Итого число стволов, шт.	7	32	34	49		3		2			4							131	
Итого, % от числа стволов	2,9	13,3	14,1	20,4		1,2		0,8			1,7							54,4	24,1
Итого запас, кубм	5	31	31	59		4		2			6							138	
Итого, % от запаса	2,5	14,5	14,4	27,9		1,9		1,1			2,7							65,1	33,6

Порода: Сосна

Ступени толщины, см	Количество деревьев по категориям состояния, шт.																Всего деревьев по ступеням толщины		
	I	II	III	IV		V		VI			ветровал. бурелом			аварийные деревья			шт.	в том числе подлежат рубке, %	
				НЗ	З	НЗ	З	НЗ	З	О	НЗ	З	О	НЗ	З	О			
1	2	3	4	5	6	7	8	9	10	11	12	13	14	15	16	17	18	19	
8																			
12																			
16	3	2																5	
20		1	2	2														5	40,0
24	2	1	6	2		1		1										13	30,8
28		6	4	1		1												12	16,7
32	1	10	9	6		1		1										28	28,6
36		2	4	3				1										10	40,0
40																			
44																			
48																			
52																			
56																			
Итого число стволов, шт.	6	22	25	14		3		3										73	
Итого, % от числа стволов	2,5	9,1	10,4	5,9		1,2		1,2										30,4	8,3
Итого запас, кубм	2,4	16,6	19,0	11,2		2,1		2,6										53,8	
Итого, % от запаса	1,1	7,8	9,0	5,3		1,0		1,2										25,4	7,5

05

Порода: **Береза**

Ступени толщины, см	Количество деревьев по категориям состояния, шт.																Всего деревьев по ступеням толщины	
	I	II	III	IV		V		VI			ветровал. бурелом			аварийные деревья			шт.	в том числе подлежат рубке, %
				НЗ	З	НЗ	З	НЗ	З	О	НЗ	З	О	НЗ	З	О		
1	2	3	4	5	6	7	8	9	10	11	12	13	14	15	16	17	18	19
8																		
12	1																1	
16	1																1	
20		5				2											7	28,6
24	1	4	1			1											7	14,3
28		6	4			1		1									12	16,7
32		2	4			3											9	33,3
36																		
40																		
44																		
48																		
52																		
56																		
60																		
Итого число стволов, шт	3	17	9			7		1									37	
Итого, % от числа стволов	1,2	7,1	3,7			2,9		0,4									15,4	3,3
Итого запас, кубм	0,7	8,6	6,3			4,2		0,6									20,3	
Итого, % от запаса	0,3	4,0	3,0			2,0		0,3									9,6	2,3

Итоговая

Ступени толщины, см	Количество деревьев по категориям состояния, шт.																Всего деревьев по ступеням	
	I	II	III	IV		V		VI			ветровал. бурелом			аварийные деревья			шт.	в том числе подлежат рубке. %
				НЗ	З	НЗ	З	НЗ	З	О	НЗ	З	О	НЗ	З	О		
1	2	3	4	5	6	7	8	9	10	11	12	13	14	15	16	17	18	19
8																		
12	1																1	
16	4	2															6	
20		8	7	2		2											19	21,1
24	7	11	15	7		2		1									43	23,3
28	2	20	17	13		2		1									55	29,1
32	1	19	17	14		5		2			1						59	37,3
36		7	5	13		1		2					1				29	58,6
40	1	3	5	9		1					1		1				21	57,1
44		1	2	5													8	62,5
48																		
52																		
56																		
60																		
Итого число стволов, шт.	16	71	68	63		13		6			4						241	86
Итого. % от числа стволов	6,6	29,5	28,2	26,1		5,4		2,5			1,7						100	35,7
Итого запас, кубм	8,2	55,9	55,9	70,4		10,3		5,6			5,8						212,1	92,1
Итого. % от запаса	3,9	26,4	26,3	33,2		4,9		2,6			2,7						100	43,4

Примечание: НЗ - незаселенное, З - заселенное, О - отработанное вредителями.
Средняя по породе: Ель-3,2; Сосна-3; Береза-3

1. Визуальное лесопатологическое обследование.* Наземное Дистанционное

1.1. На площади 2,3 га фактическая таксационная характеристика лесного насаждения соответствует (не соответствует) таксационному описанию (нужное подчеркнуть).

Причины несоответствия Давность лесоустройства

Список участков с выявленными несоответствиями приведен в приложении 1 к настоящему Акту.

1.2. Лесные насаждения с нарушенной и утраченной устойчивостью выявлены на площади 2,3 га:

Участковое лесничество	Урочище (дача)	Площадь, га		Причина ослабления (гибели)
		с нарушенной устойчивостью	с утраченной устойчивостью	
Яконовское			2,3	466
Итого			2,3	

Состояние обследованных лесных насаждений приведено в приложениях 1.1-1.4 к Акту в зависимости от метода проведения ЛПО.

1.3. В обследованных лесных участках прогнозируется:

Прогноз	Площадь, га
Ослабление лесных насаждений	
Усыхание лесных насаждений различной степени	
Развитие очагов вредных организмов	

1.4. Обнаружено загрязнение лесного участка отходами и выбросами:

 Промышленными Бытовыми

Вид загрязнения	Размеры загрязнения			Объем, кубм	Площадь загрязнения
	длина, м	ширина, м	высота, м		

ЗАКЛЮЧЕНИЕ

Оценка текущего санитарного и лесопатологического состояния лесных насаждений, назначенные профилактические мероприятия по защите лесов, агитационные мероприятия:

В квартале № 405 выделе № 10 площадь 2,3 участковое лесничество Яконовское

наблюдается усыхание насаждения, необходимо проведение инструментального лесопатологического обследования на всей площади выдела.

Исполнитель работ по проведению лесопатологического обследования:

ФИО Инженер-лесопатолог Островский А.А.

Подпись 

Дата обследования

04.09.2017

*Раздел включается в акт, в случае проведения лесопатологического обследования визуальным способом.

2. Инструментальное обследование лесного участка.*

2.1. Фактическая таксационная характеристика лесного насаждения соответствует
(не соответствует) (нужное подчеркнуть) таксационному описанию. Причины несоответствия:

Давность лесоустройства

Ведомость лесных участков с выявленными несоответствиями таксационным описаниям
приведена в приложении I к Акту.

2.2. Состояние насаждений: с нарушенной устойчивостью
с утраченной устойчивостью

причины повреждения:

Губка корневая

стволовыми вредителями:

Вид вредителя	Порода	Встречаемость (% заселенных деревьев)	Степень заселения (слабая, средняя, сильная)

Повреждено огнём:

Вид пожара	Порода	Состояние корневых лап		Состояние корневой шейки		Подсушивание луба	
		% поврежденных огнём корней	% деревьев с данным повреждением см	ожог корневой шейки по окружности (1/4; 2/4; 3/4; более 3/4)	% деревьев с данным повреждением см	по окружности (1/4; 2/4; 3/4; более 3/4)	% деревьев с данным повреждением см

Поражено болезнями:

Вид	Порода	Встречаемость (% заражённых деревьев)	Степень повреждения (слабая, средняя, сильная)
Губка корневая	Ель	22	Средняя

2.3. Выборке подлежит 40,1 % от запаса 34,8 % деревьев,

в том числе:

ослабленных	_____ %	(причины назначения)	_____ :
сильно ослабленных	_____ %	(причины назначения)	_____ :
усыхающих	<u>24,8</u> %	(причины назначения)	<u>466</u> :
свежего сухостоя	<u>10,5</u> %		
свежего ветровала:	<u>0,4</u> %		
свежего бурелома	_____ %		
старого ветровала:	<u>1,8</u> %		
старого бурелома	_____ %		
старого сухостоя	<u>2,6</u> %		
аварийных	_____ %		

466 - Губка корневая

2.4. Полнота лесного насаждения после уборки деревьев, подлежащих рубке, составит
Критическая полнота для данной категории лесных насаждений составляет

0,5 0,4

ЗАКЛЮЧЕНИЕ

С целью предотвращения негативных процессов или снижения ущерба от их воздействия назначено:

Участковое лесничество	Урочище (дача)	Квартал	Выдел	Площадь выдела, га	Вид мероприятия	Площадь мероприятия, га	Порода	Запас на выдел, куб.м	Крайние сроки проведения
Яконовское		405	10	2,3	ССР	2,3	Е.Б,ОЛ С	590	2018

Ведомость перече́та деревьев, назначенных в рубку, и лесного участка прилагаются (приложение 2 и 3 к Акту).

Меры по обеспечению возобновления:

Искусственное лесовосстановление

Мероприятия, необходимые для предупреждения повреждения или поражения смежных насаждений

Сведения для расчета степени повреждения:

год образования старого сухостоя	<u>Прошлые года</u>
основная причина повреждения древесины	<u>466</u>
дата проведения обследований	<u>04.09.2017</u>

Исполнитель работ по проведению лесопатологического обследования:

ФИО	<u>Островский А.А.</u>
Должность	<u>инженер-лесопатолог</u>
Организация	<u>ГБУ «ЛПЦ - Тверьлес»</u>

Подпись ОС

* Раздел включается в акт в случае проведения лесопатологического обследования обследования инструментальным способом.

Ведомость лесных участков с выявленными несоответствиями таксационным описаниям

Источник данных	Год проведения лесосурьюты	Номер квартала	Номер выдела	Площадь выдела, га	Целевое назначение лесов	Категория защитных лесов	лес, в I поясах зон сан. охр. источн. водосвб.	Номер выдела лесопатологического	Площадь выдела лесопатологического	выдела, га	Таксационная характеристика											Заложено пробных площадей	
											состав	попада	возраст, лет	средняя высота, м	средний диаметр, см	тип леса	тип условий местопрораз	полнота	бонитет	запас, куб. м/га	кол-во шт	площадь, га	
ТО	2012	405	10	2,3	Защитные леса			2,3			Е	40	17	18	ЕКИС	С3	0,7	1	190	1	2,3	1	2,3
Ф				2,3							Е	40	17	20	ЕКИС	С3	0,7	1	260	1	2,3	1	2,3

Примечание:

ТО - таксационные описания

Ф - фактическая характеристика лесного насаждения

Исполнитель работ по проведению лесопатологического обследования:

ФИО

Инженер-лесопатолог Островский А.А.

Подпись



Должность

инженер-лесопатолог

Организация

ГБУ «ЛПЦ - Тверьлес»

04.09.2017 г.

Результаты проведения лесопатологического обследования лесных насаждений за

Субъект Российской Федерации
Участковое лесничество

Тверская область
Яковлевское


Лесничество (лесопарк)
Урочища (лесная дача)

Торжокское

1	2	3	4	5	6	7	Таксационная характеристика								18	Распределение запаса насаждения по категориям состояния деревьев, %										29	30	31	32	33		34																	
							8	9	10	11	12	13	14	15		16	17	18	19	20	21	22	23	24	25					26	27		28	33	34														
Номер квартала	Номер выдела	Площадь выдела, га	Целевое назначение лесов	Категория защитных лесов	Номер лесопатологического выдела	Площадь лесопатологического выдела, га	состав *	порода	возраст	средняя высота, м	средний диаметр, см *	тип леса	площадь	бонитет	запас, куб/га *	число деревьев на проб, шт.	без признаков ослабления	ослабленные	сильно ослабленные	убывающие	свежий сухой	старый сухой	свежий ветровал	старый ветровал	свежий бурелом	старый бурелом	аварийные деревья	признаки повреждения деревьев	доля поврежденных деревьев, %	причина ослабления, повреждения	подлежит рубке, %	вид	назначенные мероприятия																
405	10	2,3			2,3	2,3	7Е	40	17	20	20	ЕКИС	0,7	1	260	436	8,3	16,6	16,3	24,8	3,5	1,8	0,4	1,5				503	22,3	466	32,0	ССР	2,3																
							2Б									134	1,2	4,7	5,8	4,6	0,6	0,3						504	4,7		5,5																		
							1ОЛС									238	0,9	2,4	3,9	2,4	0,2							832	7,8		2,6																		
Итого																	808	10,3	23,7	26,0	24,8	10,5	2,6	0,4	1,8	34,8	40,1																						

Показатели, не соответствующие таксационному описанию отмечаются "*"

Исполнитель работ по проведению лесопатологического обследования:

ФИО Островский А.А. Подпись 
 Должность инженер-лесопатолог
 Организация ГБУ «ЛПЦ - Тверьлес»
 Дата составления документа 19.01.2018 Телефон 52-31-93

466 - Губка корневая
 503 - Декоративный хвост, листья (патологическая) (<75%)
 504 - Декоративный хвост, листья (патологическая) (>75%)

К13 - Наличие пили

Ведомость перечета деревьев, назначенных в рубку

ВРЕМЕННАЯ ПРОБНАЯ ПЛОЩАДЬ № _____

Субъект РФ Тверская область

Лесничество (лесопарк) Торжокское Уч.лесничество Яконовское

Квартал 405 Выдел 10 Площадь 2,3 га.

Номер очага вредных организмов _____ Размер пробной площади 2,3 га,
сплошной (подеревный) пересчет

Таксационная характеристика:

тип леса ЕКИС состав 7Е2Б1ОЛС возраст 40 бонитет I

полнота 0,7 запас на га 260 возобновление _____

Время и причина ослабления насаждения: _____ Прошлые года

Губка корневая

Данные причины определены по следующим признакам: наличие стволовой гнили,

отслоение коры более 10%, отсутствие ветвей более 2/3.

Тип очага вредных организмов: _____ эпизодический, хронический (подчеркнуть)

Фаза развития очага: _____ начальная, нарастания численности, собственно вспышка, кризис
(подчеркнуть)

Состояние лесного насаждения, намечаемые мероприятия: _____ сильно ослабленное

ССР

Средневзвешенная категория состояния насаждения составляет _____ 3,0

ССР - сплошная санитарная рубка

Исполнитель работ по проведению лесопатологического обследования:

Дата составления документа: 19.01.2018 Телефон 52-31-93

ФИО Островский А.А. Подпись 

Должность инженер-лесопатолог

Организация ГБУ «ЛПЦ - Тверьлес»

ВЕДОМОСТЬ ПЕРЕЧЕТА ДЕРЕВЬЕВ

Порода: **Ель**

Ступени толщины, см	Количество деревьев по категориям состояния, шт.																Всего деревьев по ступеням толщины		
	I	II	III	IV		V		VI			ветровал. бурелом			аварийные деревья			шт.	в том числе подлежат рубке, %	
				НЗ	З	НЗ	З	НЗ	З	О	НЗ	З	О	НЗ	З	О			
1	2	3	4	5	6	7	8	9	10	11	12	13	14	15	16	17	18	19	
8																			
12																			
16																			
20	7	12	18	24													61	39,3	
24	8	19	18	16				1									62	27,4	
28	12	26	15	26		5							3				87	39,1	
32	10	14	17	22		2		1		3			3				72	43,1	
36	11	18	15	31		6		2		1			4				88	50,0	
40	5	8	9	16		4				1							43	48,8	
44		6	8	9													23	39,1	
48																			
52																			
56																			
60																			
Итого число стволов, шт.	53	103	100	144		17		9					10				436		
Итого, % от числа стволов	6,6	12,7	12,4	17,9		2,1		1,1					1,2				54,0	22,3	
Итого запас, кубм	49	98	96	146		21		10					11				430		
Итого, % от запаса	8,3	16,6	16,3	24,9		3,5		1,8					1,8				73,1	32,0	

Порода: **Береза**

Ступени толщины, см	Количество деревьев по категориям состояния, шт.																Всего деревьев по ступеням толщины		
	I	II	III	IV		V		VI			ветровал. бурелом			аварийные деревья			шт.	в том числе подлежат рубке, %	
				НЗ	З	НЗ	З	НЗ	З	О	НЗ	З	О	НЗ	З	О			
1	2	3	4	5	6	7	8	9	10	11	12	13	14	15	16	17	18	19	
8																			
12																			
16																			
20		3	3															4	
24	7	10	4			6												27	22,2
28	2	6	17			8		2					1					36	30,6
32	2	14	16			5												37	13,5
36	1	4	6			10		1					1					23	52,2
40		2	1			3		1										7	57,1
44																			
48																			
52																			
56																			
Итого число стволов, шт.	12	39	45			32		4					2				134		
Итого, % от числа стволов	1,5	4,8	5,6			4,0		0,5					0,2				16,6	4,7	
Итого запас, кубм	7,0	27,9	34,0			27,0		3,8					1,7				101,3		
Итого, % от запаса	1,2	4,7	5,8			4,6		0,6					0,3				17,2	5,5	

005

Порода: Ольха серая

Ступени толщины, см	Количество деревьев по категориям состояния, шт.																Всего деревьев по ступеням толщины	
	I	II	III	IV		V		VI			ветровал. бурелом			аварийные деревья			шт.	в том числе подлежат рубке, %
				НЗ	З	НЗ	З	НЗ	З	О	НЗ	З	О	НЗ	З	О		
	2	3	4	5	6	7	8	9	10	11	12	13	14	15	16	17	18	19
8																		
12		10	16			11											37	29,7
16	9	21	32			16											78	20,5
20		21	32			17		5									75	29,3
24	8	9	16			14											47	29,8
28			1														1	
32																		
36																		
40																		
44																		
48																		
52																		
56																		
60																		
Итого число стволов, шт.	17	61	97			58		5									238	
Итого, % от числа стволов	2,1	7,5	12,0			7,2		0,6									29,5	7,8
Итого запас, кубм	5,0	14,0	23,0			14,4		1,4									57,9	
Итого, % от запаса	0,9	2,4	3,9			2,4		0,2									9,8	2,6

05

Итоговая

Ступени толщены, см	Количество деревьев по категориям состояния, шт.															Всего деревьев по ступеням		
	I	II	III	IV		V		VI			ветровал. бурелом			аварийные деревья			шт.	в том числе подлежат рубке, %
				НЗ	З	НЗ	З	НЗ	З	О	НЗ	З	О	НЗ	З	О		
1	2	3	4	5	6	7	8	9	10	11	12	13	14	15	16	17	18	19
8																		
12		10	16			11											37	29,7
16	9	21	32			16											78	20,5
20	7	36	51	24		17		5									140	32,9
24	23	38	38	16		20		1									136	27,2
28	14	32	33	26		13		2					4				124	36,3
32	12	28	33	22		7		1		3			3				109	33,0
36	12	22	21	31		16		2	1	1			5				111	50,5
40	5	10	10	16		7			1	1							50	50,0
44		6	8	9													23	39,1
48																		
52																		
56																		
60																		
Итого число стволов, шт.	82	203	242	144		107		18			12						808	281
Итого, % от числа стволов	10,1	25,1	30,0	17,9		13,2		2,2			1,5						100	34,8
Итого запас, кбм	60,8	139,6	153,1	146,0		62,1		15,5			12,4						589,5	236,0
Итого, % от запаса	10,3	23,7	26,0	24,8		10,5		2,6			2,2						100	40,1

Примечание: НЗ - незаселенное, З - заселенное, О - отработанные вредителями.
Средняя по породе: Ель-З; Береза-З.1; Ольха серая-З.1

1. **Визуальное лесопатологическое обследование.***

Наземное

Дистанционное

1.1. На площади 5,3 га фактическая таксационная характеристика лесного насаждения соответствует (не соответствует) таксационному описанию (нужное подчеркнуть).

Причины несоответствия _____

Список участков с выявленными несоответствиями приведен в приложении 1 к настоящему Акту.

1.2. Лесные насаждения с нарушенной и утраченной устойчивостью выявлены на площади 4,8 га:

Участковое лесничество	Урочище (дача)	Площадь, га		Причина ослабления (гибели)
		с нарушенной устойчивостью	с утраченной устойчивостью	
Яконовское			4,8	466
	Итого		4,8	

Состояние обследованных лесных насаждений приведено в приложениях 1.1-1.4 к Акту в зависимости от метода проведения ЛПО.

1.3. В обследованных лесных участках прогнозируется:

Прогноз	Площадь, га
Ослабление лесных насаждений	
Усыхание лесных насаждений различной степени	
Развитие очагов вредных организмов	

1.4. Обнаружено загрязнение лесного участка отходами и выбросами:

Промышленными

Бытовыми

Вид загрязнения	Размеры загрязнения			Объем, кубм	Площадь загрязнения
	длина, м	ширина, м	высота, м		

ЗАКЛЮЧЕНИЕ

Оценка текущего санитарного и лесопатологического состояния лесных насаждений, назначенные профилактические мероприятия по защите лесов, агитационные мероприятия:

В квартале № 405 выделе № 11 площадь 4,8 участковое лесничество Яконовское

наблюдается усыхание насаждения, необходимо проведение инструментального лесопатологического обследования, на оставшейся площади выдела 0,5 га мероприятия не назначаются.

Исполнитель работ по проведению лесопатологического обследования:

ФИО Инженер-лесопатолог Островский А.А.

Подпись _____

Дата обследования _____

04.09.2017

*Раздел включается в акт, в случае проведения лесопатологического обследования визуальным способом.

2. Инструментальное обследование лесного участка.*

2.1. Фактическая таксационная характеристика лесного насаждения соответствует
(не соответствует) (нужное подчеркнуть) таксационному описанию. Причины несоответствия:

Ведомость лесных участков с выявленными несоответствиями таксационным описаниям приведена в приложении 1 к Акту.

2.2. Состояние насаждений: с нарушенной устойчивостью
с утраченной устойчивостью

причины повреждения:

Губка корневая, Рак смоляной

стволовыми вредителями:

Вид вредителя	Порода	Встречаемость (% заселенных деревьев)	Степень заселения (слабая, средняя, сильная)

Повреждено огнём:

Вид пожара	Порода	Состояние корневых лап		Состояние корневой шейки		Подсушивание луба	
		% поврежденных огнём корней	% деревьев с данным повреждением см	ожог корневой шейки по окружности (1/4; 2/4; 3/4; более 3/4)	% деревьев с данным повреждением см	по окружности (1/4; 2/4; 3/4; более 3/4)	% деревьев с данным повреждением см

Поражено болезнями:

Вид	Порода	Встречаемость (% заражённых деревьев)	Степень повреждения (слабая, средняя, сильная)
Губка корневая	Ель	24	Средняя
Рак смоляной	Сосна	6	Единичная
Трутовик ложный осинный	Осина	13	Слабая

2.3. Выборке подлежит 44,6 % от запаса 41,1 % деревьев,

в том числе:

ослабленных	_____ %	(причины назначения)	_____ ;
сильно ослабленных	_____ %	(причины назначения)	_____ ;
усыхающих	<u>30,0</u> %	(причины назначения)	<u>466</u> <u>358</u> ;
свежего сухостоя	<u>10,1</u> %		
свежего ветровала:	<u>1,3</u> %		
свежего бурелома	_____ %		
старого ветровала:	<u>1,0</u> %		
старого бурелома	_____ %		
старого сухостоя	<u>2,2</u> %		
аварийных	_____ %		

466 - Губка корневая

358 - Трутовик ложный осинный

2.4. Полнота лесного насаждения после уборки деревьев, подлежащих рубке, составит
Критическая полнота для данной категории лесных насаждений составляет

0,5 0,4

ЗАКЛЮЧЕНИЕ

С целью предотвращения негативных процессов или снижения ущерба от их воздействия назначено:

Участковое лесничество	Урочище (дача)	Квартал	Выдел	Площадь выдела, га	Вид мероприятия	Площадь мероприятия, га	Порода	Запас на выдел, куб.м	Крайние сроки проведения
Яконовское		405	11	5,3	ССР	4,8	Е,С,Б,О С	912	2018

Ведомость перечета деревьев, назначенных в рубку, и лесного участка прилагаются (приложение 2 и 3 к Акту).

Меры по обеспечению возобновления:

Искусственное лесовосстановление

Мероприятия, необходимые для предупреждения повреждения или поражения смежных насаждений

Сведения для расчета степени повреждения:

год образования старого сухостоя	<u>Прошлые года</u>
основная причина повреждения древесины	<u>466</u>
дата проведения обследований	<u>04.09.2017</u>

Исполнитель работ по проведению лесопатологического обследования:

ФИО Островский А.А.
Должность инженер-лесопатолог
Организация ГБУ «ЛПЦ - Тверьлес»

Подпись 

* Раздел включается в акт в случае проведения лесопатологического обследования обследования инструментальным способом.

Ведомость лесных участков с выявленными несоответствиями таксационным описаниям

Источник данных	Год проведения лесосурействва	Номер квартала	Номер выдела	Площадь выдела, га		Целевое назначение лесов	Категория защитных лесов	Номер выдела лесопатологического участка	Площадь выдела лесопатологического участка	Выдела, га	Таксационная характеристика										Заложено пробных площадей	
				лес, в 1 кв. км	тон сев. хр.						источн. волочнаб.	порода	возраст, лет	средняя высота, м	средний диаметр, см	тип леса	тип условий местопрораз	полнота	бонитет	запас, куб. м/га	колличества, шт	общая площадь, га
ТО	2012	405	11	5,3	5,3	Защитные леса			4,8		Е	50	17	18	ЕКИС	С3	0,7	2	190	2	0,5	
				6Е2С1Б1ОС	6Е2С1Б1ОС																	
Ф											Е	50	17	18	ЕКИС	С3	0,7	2	190	2		

Примечание:

ТО - таксационные описания

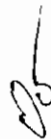
Ф - фактическая характеристика лесного насаждения

Исполнитель работ по проведению лесопатологического обследования:

ФИО
Должность
Организация

Инженер-лесопатолог Островский А.А.
инженер-лесопатолог
ГБУ «ЛПЦ - Тверьлес»

Подпись



04.09.2017 г.

Результаты проведения лесопатологического обследования лесных насаждений за

Субъект Российской Федерации
Участковое лесничество

Тверская область
Яковлевское

Лесничество (лесопарк)
Урочища (лесная дача)

Торжокское

1	2	3	4	5	6	7	Распределение запаса насаждения по категориям состояния деревьев, %										31	32	33	34															
							Таксационная характеристика														Признаки повреждения деревьев				Доля поврежденных деревьев, %		Причина ослабления, повреждения		Назначенные мероприятия						
номер квартала	номер выдела	площадь выдела, га	целевое назначение лесов	лес, в 1 и 2 поясах зон сан. охр. источ. населения	номер лесопатологического выдела	площадь лесопатологического выдела, га	состав	возраст	средняя высота, м	средний диаметр, см	тип леса	полнота	бонитет	число деревьев на пробе шт	без признаков ослабления	ослабленные	сильно ослабленные	ухаживающие	свежий сухой	старый сухой	свежий ветровал	старый ветровал	свежий бурелом	старый бурелом	аварийные деревья	признаки повреждения деревьев	доля поврежденных деревьев, %	причина ослабления, повреждения	полуживой рубке, %	вид	назначенные мероприятия				
405	11	5,3				4,8	6Е	50	17	18	ЕКИС	0,7	2	190	83	6,0	14,5	16,9	17,6	3,0	1,7	1,3	1,0		504	21,3	466	24,6	ССР	4,8					
							2С							35		2,9	3,8	7,4	2,6	0,5				804	13,5	371	10,5								
							1Б							15		4,9	3,1		3,3					801	2,8	358	3,3								
							1ОС							8		1,2	2,2	5,0	1,2					832	3,5		6,2								
Итого														141	6,0	23,6	25,9	30,0	10,1	2,2	1,3	1,0				41,1		44,6							

Показатели, не соответствующие таксационному описанию отменяются ***

Исполнитель работ по проведению лесопатологического обследования:

ФИО Островский А.А.

Должность инженер-лесопатолог

Организация ГБУ «ЛПЦ - Тверьлес»

Дата составления документа 19.01.2018

Подпись

Телефон

52-31-93

466 - Тубка кортикаля

504 - Дестромация хвои, лишай (патогенетическая) (>75%)

371 - Рак смолистой

804 - Наличие на стволе в обломки расколов рын. язв. образований (1/2-2/3 окружности)

358 - Грудовик локальный оседающий

801 - Наличие плодовых тел на стволе

832 - Наличие гнилей

Ведомость перечета деревьев, назначенных в рубку

ВРЕМЕННАЯ ПРОБНАЯ ПЛОЩАДЬ № _____

Субъект РФ Тверская область

Лесничество (лесопарк) Торжокское Уч.лесничество Яковское

Квартал 405 Выдел 11 Площадь, 4,8 га.

Номер очага вредных организмов _____ Размер пробной площади 0,5 га.
ленточный пересчет

Таксационная характеристика:

тип леса ЕКИС состав 6Е2С1Б1ОС возраст 50 бонитет 2

полнота 0,7 запас на га 190 возобновление _____

Время и причина ослабления насаждения: _____ Прошлые года

Губка корневая, Рак смоляной

Данные причины определены по следующим признакам: наличие стволовой гнили, плодовые тела, наличие раковых язв, отслоение коры более 10%, отсутствие ветвей более 2/3.

Тип очага вредных организмов: _____ эпизодический, хронический (подчеркнуть)

Фаза развития очага: _____ начальная, нарастания численности, собственно вспышка, кризис
(подчеркнуть)

Состояние лесного насаждения, намечаемые мероприятия: _____ сильно ослабленное

ССР

Средневзвешенная категория состояния насаждения составляет _____ 3,2

ССР - сплошная санитарная рубка

Исполнитель работ по проведению лесопатологического обследования:

Дата составления документа: 19.01.2018 Телефон 52-31-93

ФИО Островский А.А. Подпись _____

Должность инженер-лесопатолог

Организация ГБУ «ЛПЦ - Тверьлес»

ВЕДОМОСТЬ ПЕРЕЧЕТА ДЕРЕВЬЕВ

Порода: Ель

Ступени толщины, см	Количество деревьев по категориям состояния, шт.																Всего деревьев по ступеням толщины		
	I	II	III	IV		V		VI			ветровал. бурелом			аварийные деревья			шт.	в том числе подлежат рубке, %	
				НЗ	З	НЗ	З	НЗ	З	О	НЗ	З	О	НЗ	З	О			
1	2	3	4	5	6	7	8	9	10	11	12	13	14	15	16	17	18	19	
8																			
12																			
16		1																1	
20	2	2	5	4														13	30,8
24	1	7	6	2			2											18	22,2
28	5	4	5	5			1			1								21	33,3
32		2	6	9						1					1			19	57,9
36	1	3	1	1			1								1			8	37,5
40		1	1	1														3	33,3
44																			
48																			
52																			
56																			
60																			
Итого число стволов, шт.	9	20	24	22		4		2			2						83		
Итого, % от числа стволов	6,4	14,2	17,0	15,7		2,8		1,4			1,4						59,0	21,3	
Итого запас, кубм	6	15	17	18		3		2			2						64		
Итого, % от запаса	6,0	14,5	16,9	17,6		3,0		1,7			2,3						61,9	24,6	

Порода: Сосна

Ступени толщины, см	Количество деревьев по категориям состояния, шт.																Всего деревьев по ступеням толщины		
	I	II	III	IV		V		VI			ветровал. бурелом			аварийные деревья			шт.	в том числе подлежат рубке, %	
				НЗ	З	НЗ	З	НЗ	З	О	НЗ	З	О	НЗ	З	О			
1	2	3	4	5	6	7	8	9	10	11	12	13	14	15	16	17	18	19	
8																			
12																			
16		1	2															3	
20		1	3	2														6	33,3
24		4	1	6			1			1								13	61,5
28		1	2	5			2											10	70,0
32			1	1			1											3	66,7
36																			
40																			
44																			
48																			
52																			
56																			
Итого число стволов, шт.		7	9	14		4		1									35		
Итого, % от числа стволов		5,0	6,4	9,9		2,9		0,7									24,9	13,5	
Итого запас, кубм		3,0	4,0	7,7		2,7		0,5									17,9		
Итого, % от запаса		2,9	3,8	7,4		2,6		0,5									17,2	10,5	

Порода: **Береза**

Ступени толщины, см	Количество деревьев по категориям состояния, шт.																Всего деревьев по ступеням толщины		
	I	II	III	IV		V		VI			ветровал. бурелом			аварийные деревья			шт.	в том числе подлежат рубке, %	
				НЗ	З	НЗ	З	НЗ	З	О	НЗ	З	О	НЗ	З	О			
1	2	3	4	5	6	7	8	9	10	11	12	13	14	15	16	17	18	19	
8																			
12																			
16																			
20																			
24		1																1	
28		4	2				1											7	14,3
32			1				2											3	66,7
36		2	1				1											4	25,0
40																			
44																			
48																			
52																			
56																			
60																			
Итого число стволов, шт.		7	4				4											15	
Итого, % от числа стволов		5,0	2,8				2,8											10,6	2,8
Итого запас, кубм		5,1	3,2				3,4											11,7	
Итого, % от запаса		4,9	3,1				3,3											11,3	3,3

Порода: **Осина**

Ступени толщины, см	Количество деревьев по категориям состояния, шт.																Всего деревьев по ступеням толщины		
	I	II	III	IV		V		VI			ветровал. бурелом			аварийные деревья			шт.	в том числе подлежат рубке, %	
				НЗ	З	НЗ	З	НЗ	З	О	НЗ	З	О	НЗ	З	О			
1	2	3	4	5	6	7	8	9	10	11	12	13	14	15	16	17	18	19	
8																			
12																			
16																			
20																			
24																			
28																			
32			1	1														2	50,0
36		1	1	2			1											5	60,0
40				1														1	100,0
44																			
48																			
52																			
56																			
60																			
Итого число стволов, шт.		1	2	4			1											8	
Итого, % от числа стволов		0,7	1,4	2,8			0,7											5,7	3,5
Итого запас, кубм		1,3	2,3	5,2			1,3											10,0	
Итого, % от запаса		1,2	2,2	5,0			1,2											9,6	6,2

Итоговая

Ступени толщины, см	Количество деревьев по категориям состояния, шт.															Всего деревьев по ступеням		
	I	II	III	IV		V		VI			ветровал. бурелом			аварийные деревья			шт.	в том числе подлежат рубке. %
				НЗ	З	НЗ	З	НЗ	З	О	НЗ	З	О	НЗ	З	О		
1	2	3	4	5	6	7	8	9	10	11	12	13	14	15	16	17	18	19
8																		
12																		
16		2	2														4	
20	2	3	8	6													19	31,6
24	1	12	7	8		3		1									32	37,5
28	5	9	9	10		4		1									38	39,5
32		2	9	11		3		1					1				27	59,3
36	1	6	3	3		3							1				17	41,2
40		1	1	2													4	50,0
44																		
48																		
52																		
56																		
60																		
Итого число стволов, шт.	9	35	39	40		13		3			2						141	58
Итого, % от числа стволов	6,4	24,8	27,7	28,4		9,2		2,1			1,4						100	41,1
Итого запас, кубм	6,2	24,5	26,9	31,1		10,5		2,2			2,4						103,8	46,2
Итого, % от запаса	6,0	23,6	25,9	30,0		10,1		2,2			2,3						100	44,6

Примечание: НЗ - незаселенное, З - заселенное, О - отработанное вредителями.
Средняя по породе: Ель-3; Сосна-3,6; Береза-3,1; Осина-3,6

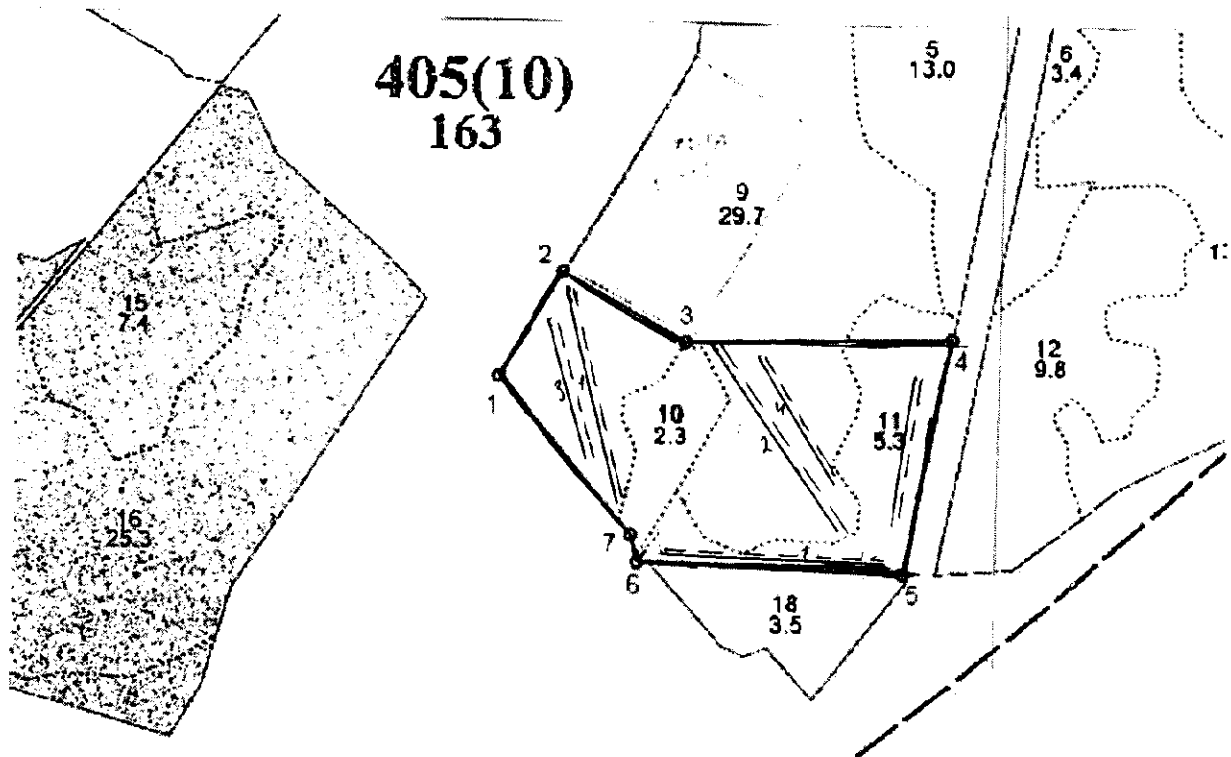
Абрис участка

Яконовское участковое лесничество

Кв 405 выд. 9 - 10.1 га; выд. 10-2.3 га; выд. 11-4.8 га

М 1: 10 000

Общая пл. 17.2 га



№ выдела	Ленты (круговой площадки) перечёта					
	№ ленты (площадки)	длина, м	ширина, м	радиус, м	площадь, га	
9	1	300	10		0,3	
	2	300	10		0,3	
	3	200	10		0,2	
	4	200	10		0,2	
10	свой счёт перечёта					3,3
11	1	300	10		0,3	
	2	200	10		0,2	

ЛЛТ020: 3,8

Номера точек	Координаты	Румбы линий	Длина, м
1	N57,00,112 E35,11,435	1-2 С8:22	174
2	N57,00,213 E35,11,567	2-3 Ю8:69	200
3	N57,00,148 E35,11,710	3-4 С8:80	370
4	N57,00,165 E35,12,140	4-5 Ю3:2	335
5	N56,59,963 E35,12,050	5-6 Ю3:83	370
6	N56,59,979 E35,11,634	6-7 С3:23	40
7	N56,59,998 E35,11,608	7-1 С3:49	290

Условные обозначения — граница участка — пробная площадь

Исполнитель работ по проведению лесопатологического обследования:

Ф.И.О. Островский А.А.

Подпись: Ос

Дата составления документа 19.01.2018

Телефон 52-31-93