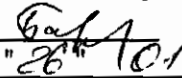


"УТВЕРЖДАЮ"  
Министр лесного хозяйства  
Тверской области

 Барышков В.В.  
"26" 10/ 2018 г.

Акт  
лесопатологического обследования № 1312  
лесных насаждений Торжокского лесничества (лесопарка)  
Тверской области (субъекта Российской Федерации)

Способ лесопатологического обследования: 1. Визуальный   
2. Инструментальный

Место проведения

Участковое лесничество	Урочище (дача)	Квартал (кварталы)	Выдел (выделы)	Площадь, га
Савиногорское		5	25	9,0
Савиногорское		5	26	1,5
Савиногорское		5	27	3,5
Савиногорское		5	28	8,9
Савиногорское		5	29	1,5
Савиногорское		5	31	1,4
Савиногорское		5	36	11,5

Лесопатологическое обследование проведено на общей площади 37,3 га.



2. Инструментальное обследование лесного участка.\*

2.1. Фактическая таксационная характеристика лесного насаждения соответствует  
 (не соответствует) (нужное подчеркнуть) таксационному описанию. Причины несоответствия:

Давность лесоустройства

Веломость лесных участков с выявленными несоответствиями таксационным описаниям приведена в приложении I к Акту.

2.2. Состояние насаждений: с нарушенной устойчивостью   
 с утраченной устойчивостью

причины повреждения:

Губка корневая, Гнили стволые

стволовыми вредителями:

Вид вредителя	Порода	Встречаемость (% заселенных деревьев)	Степень заселения (слабая, средняя, сильная)

Повреждено огнём:

Вид пожара	Порода	Состояние корневых лап		Состояние корневой шейки		Подсушивание луба	
		% поврежденных огнём корней	% деревьев с данным повреждением	Ожог корневой шейки по окружности (1/4; 2/4; 3/4; более 3/4)	% деревьев с данным повреждением	по окружности (1/4; 2/4; 3/4; более 3/4)	% деревьев с данным повреждением

Поражено болезнями:

Вид	Порода	Встречаемость (% заражённых деревьев)	Степень повреждения (слабая, средняя, сильная)
<b>Губка корневая</b>	<b>Ель</b>	<b>24</b>	<b>Средняя</b>

2.3. Выборке подлежит 50,9 % от запаса 34,4 % деревьев.

в том числе:

ослабленных	_____ %,	(причины назначения)	_____ ;
сильно ослабленных	_____ %,	(причины назначения)	_____ ;
усыхающих	<u>37,1</u> %,	(причины назначения)	<u>466</u> ;
свежего сухостоя	<u>10,1</u> %,		
свежего ветровала:	<u>1,0</u> %,		
свежего бурелома	<u>1,2</u> %,		
старого ветровала:	<u>0,5</u> %,		
старого бурелома	_____ %,		
старого сухостоя	<u>1,0</u> %,		
аварийных	_____ %.		

466 - Губка корневая

2.4. Полнота лесного насаждения после уборки деревьев, подлежащих рубке, составит 0,2  
 Критическая полнота для данной категории лесных насаждений составляет 0,3

## ЗАКЛЮЧЕНИЕ

С целью предотвращения негативных процессов или снижения ущерба от их воздействия назначено:

Участковое лесничество	Урочище (дача)	Квартал	Выдел	Площадь выдела, га	Вид мероприятия	Площадь мероприятия, га	Порода	Запас на выдел, куб.м	Крайние сроки проведения
Савиногорское		5	25	9,0	ССР	8,1	Е.БОЛ С	1539	2018

Ведомость перечета деревьев, назначенных в рубку, и лесного участка прилагаются (приложение 2 и 3 к Акту).

Меры по обеспечению возобновления:

**Искусственное лесовосстановление**

---

---

---

Мероприятия, необходимые для предупреждения повреждения или поражения смежных насаждений

---

---

---

Сведения для расчета степени повреждения:

год образования старого сухостоя

Прошлые года

основная причина повреждения древесины

466

дата проведения обследований

04.09.2017

Исполнитель работ по проведению лесопатологического обследования:

ФИО

Островский А.А.

Подпись



Должность

инженер-лесопатолог

Организация

ГБУ "ЛПЦ-Тверьлес"

\* Раздел включается в акт в случае проведения лесопатологического обследования обследования инструментальным способом.

**Ведомость лесных участков с выявленными несоответствиями таксационным описаниям**

Источник данных	ГОД проведения лесосодействия	Номер квартала	Номер выдела	Площадь выдела, га	Целевое назначение лесов	Категория защитных лесов	Номер выдела лесопатологического выдела	Площадь выдела лесопатологического выдела, га	Таксационная характеристика											Заложено пробных площадей		
									лес, в 1 поясах зон охр. источн. волоснаб.	№ 2	№ 1	порода	возраст, лет	средняя высота, м	средний диаметр, см	тип леса	тип условий	местопроизр	полнота	бонитет	запас, куб. м/га	количества, шт
ТО	2008	5	25	9,0	Защитные леса		1	8,1	50.ЛСЗБ2Е	ОЛС	50	19	18	Екис	С3	0,8	2	170	2	0,8		
											60	22	20	Екис	С3	0,5	2	190				
Ф				9,0					6Е2Б2О.ЛС	Е												

Примечание:

ТО - таксационные описания

Ф - фактическая характеристика лесного насаждения

Исполнитель работ по проведению лесопатологического обследования:

ФИО инженер-лесопатолог Островский А.А. Подпись 

Должность инженер-лесопатолог

Организация ГБУ "ЛПЦ-Тверьлес"



## Ведомость перечета деревьев, назначенных в рубку

ВРЕМЕННАЯ ПРОБНАЯ ПЛОЩАДЬ № \_\_\_\_\_

Субъект РФ Тверская область

Лесничество (лесопарк) Торжокское Уч.лесничество Савиногоорское

Квартал 5 Выдел 25 Площадь, 8,1 га,

Номер очага вредных организмов \_\_\_\_\_ Размер пробной площади 0,8 га,  
ленточный перечет

Таксационная характеристика:

тип леса Екис состав 6Е2Б2О.1С возраст 60 бонитет 2

поднота 0,5 запас на га 190 возобновление \_\_\_\_\_

Время и причина ослабления насаждения: \_\_\_\_\_ Прошлые года

Губка корневая, Гнили стволовые

Данные причины определены по следующим признакам: наличие стволовой гнили,  
отслоение коры более 10%, отсутствие ветвей более 2/3, наличие на стволе плодовых тел.

Тип очага вредных организмов: \_\_\_\_\_ эпизодический, хронический (подчеркнуть)

Фаза развития очага: \_\_\_\_\_ начальная, нарастания численности, собственно вспышка, кризис  
(подчеркнуть)

Состояние лесного насаждения, намечаемые мероприятия: \_\_\_\_\_ сильно ослабленное  
\_\_\_\_\_ ССР

Средневзвешенная категория состояния насаждения составляет \_\_\_\_\_ 3,3

ССР - сплошная санитарная рубка

Исполнитель работ по проведению лесопатологического обследования:

Дата составления документа: \_\_\_\_\_ 19.01.2018 Телефон \_\_\_\_\_ 52-31-93

ФИО \_\_\_\_\_ Островский А.А. Подпись \_\_\_\_\_ 

Должность \_\_\_\_\_ инженер-лесопатолог

Организация \_\_\_\_\_ ГБУ "ЛПЦ-Тверьлес"

## ВЕДОМОСТЬ ПЕРЕЧЕТА ДЕРЕВЬЕВ

Порода: Ель

Ступени толщины, см	Количество деревьев по категориям состояния, шт.																Всего деревьев по ступеням толщины		
	I	II	III	IV		V		VI			ветровал. бурелом			аварийные деревья			шт.	в том числе подлежат рубке, %	
				НЗ	З	НЗ	З	НЗ	З	О	НЗ	З	О	НЗ	З	О			
1	2	3	4	5	6	7	8	9	10	11	12	13	14	15	16	17	18	19	
8																		2	50,0
12		1		1														6	33,3
16	1	2	1	2														7	71,4
20		2		5														13	76,9
24		1	2	10														18	66,7
28	2	1	3	11		1												13	61,5
32	1	2	2	7		1												10	50,0
36		3	2	5														4	50,0
40		1	1	2														2	100,0
44				2															
48																			
52																			
56																			
60																			
Итого число стволов, шт.	4	13	11	45		2												75	
Итого, % от числа стволов	1,3	4,3	3,6	14,7		0,7												24,5	15,4
Итого запас, кубм	4	12	12	45		3												75	
Итого, % от запаса	3,0	10,3	10,0	37,1		2,2												62,6	39,3

Порода: Береза

Ступени толщины, см	Количество деревьев по категориям состояния, шт.																Всего деревьев по ступеням толщины		
	I	II	III	IV		V		VI			ветровал. бурелом			аварийные деревья			шт.	в том числе подлежат рубке, %	
				НЗ	З	НЗ	З	НЗ	З	О	НЗ	З	О	НЗ	З	О			
1	2	3	4	5	6	7	8	9	10	11	12	13	14	15	16	17	18	19	
8		5																5	
12	1	1	6			1												9	11,1
16		3	2	1		2												8	25,0
20	2	7	5	2		6		1			3							26	38,5
24	3	5	3			4		1		1	4							21	47,6
28		2	1			1							1					5	40,0
32		1																1	
36																			
40																			
44																			
48																			
52																			
56																			
Итого число стволов, шт.	6	24	17	3		14		3			8							75	
Итого, % от числа стволов	2,0	7,9	5,6	1,0		4,6		1,0			2,6							24,6	8,2
Итого запас, кубм	2,0	7,0	4,2	0,8		4,5		1,2			3,2							22,7	
Итого, % от запаса	1,6	5,8	3,5	0,6		3,7		1,0			2,7							18,9	7,4



Порода: **Ольха серая**

Степени толщины, см	Количество деревьев по категориям состояния. шт.																Всего деревьев по ступеням толщины	
	I	II	III	IV		V		VI			ветровал. бурелом			аварийные деревья			шт.	в том числе подлежат рубке. %
				НЗ	З	НЗ	З	НЗ	З	О	НЗ	З	О	НЗ	З	О		
1	2	3	4	5	6	7	8	9	10	11	12	13	14	15	16	17	18	19
8	8	4	12			2											26	7,7
12	9	12	13			14											48	29,2
16	6	21	12			9											48	18,8
20	2	8	10			6											26	23,1
24		3	2			2											7	28,6
28																		
32																		
36																		
40																		
44																		
48																		
52																		
56																		
60																		
Итого число стволов, шт.	25	48	49			33											155	
Итого, % от числа стволов	8,2	15,7	16,1			10,8											50,8	10,8
Итого запас, кубм	2,4	7,9	6,9			5,1											22,3	
Итого, % от запаса	2,0	6,6	5,7			4,2											18,5	4,2

## Итоговая

Ступени толщины, см	Количество деревьев по категориям состояния, шт.																Всего деревьев по ступеням	
	I	II	III	IV		V		VI			ветровал, бурелом			аварийные деревья			шт.	в том числе подлежат рубке, %
				НЗ	З	НЗ	З	НЗ	З	О	НЗ	З	О	НЗ	З	О		
1	2	3	4	5	6	7	8	9	10	11	12	13	14	15	16	17	18	19
8	8	9	12			2											31	6,5
12	10	14	19	1		15											59	27,1
16	7	26	15	3		11											62	21,0
20	4	17	15	7		12		1			3						59	35,6
24	3	9	7	10		6		1		1	4						41	53,7
28	2	3	4	11		2							1				23	60,9
32	1	3	2	7		1											14	57,1
36		3	2	5													10	50,0
40		1	1	2													4	50,0
44				2													2	100,0
48																		
52																		
56																		
60																		
Итого число стволов, шт.	35	85	77	48		49		3			8						305	105
Итого. % от числа стволов	11,5	27,9	25,2	15,7		16,1		1,0			2,6						100	34,4
Итого запас, кубм	8,0	27,3	23,1	45,4		12,2		1,2			3,2						120,3	61,2
Итого. % от запаса	6,6	22,7	19,2	37,1		10,1		1,0			2,7						100	50,9

Примечание: НЗ - незаселенное, З - заселенное, О - отработанное вредителями.  
Средняя по породе: Ель-3,4; Береза-3,2; Ольха серая-2,9

**1. Визуальное лесопатологическое обследование.\*** Наземное Дистанционное

1.1. На площади 1,5 га фактическая таксационная характеристика лесного насаждения соответствует (не соответствует) таксационному описанию (нужное подчеркнуть).

Причины несоответствия \_\_\_\_\_

Список участков с выявленными несоответствиями приведен в приложении 1 к настоящему Акту.

1.2. Лесные насаждения с нарушенной и утраченной устойчивостью выявлены на площади 0,3 га:

Участковое лесничество	Урочище (дача)	Площадь, га		Причина ослабления (гибели)
		с нарушенной устойчивостью	с утраченной устойчивостью	
Савиногорское			0,3	466
	Итого		0,3	

Состояние обследованных лесных насаждений приведено в приложениях 1.1-1.4 к Акту в зависимости от метода проведения ЛПО.

1.3. В обследованных лесных участках прогнозируется:

Прогноз	Площадь, га
Ослабление лесных насаждений	
Усыхание лесных насаждений различной степени	
Развитие очагов вредных организмов	

1.4. Обнаружено загрязнение лесного участка отходами и выбросами:

 Промышленными Бытовыми

Вид загрязнения	Размеры загрязнения			Объем, кубм	Площадь загрязнения
	длина, м	ширина, м	высота, м		

**ЗАКЛЮЧЕНИЕ**

Оценка текущего санитарного и лесопатологического состояния лесных насаждений, назначенные профилактические мероприятия по защите лесов, агитационные мероприятия:

**В квартале № 5 выделе № 26 площадь 0,3 участковое лесничество Савиногорское**

**наблюдается усыхание насаждения, необходимо проведение инструментального лесопатологического обследования, на оставшейся площади выдела 1,2 га мероприятия не назначаются.**

Исполнитель работ по проведению лесопатологического обследования:

ФИО инженер-лесопатолог Островский А.А.

Подпись \_\_\_\_\_

Дата обследования \_\_\_\_\_

04.09.2017

\*Раздел включается в акт, в случае проведения лесопатологического обследования визуальным способом.

**2. Инструментальное обследование лесного участка.\***

2.1. Фактическая таксационная характеристика лесного насаждения соответствует  
(не соответствует) (нужное подчеркнуть) таксационному описанию. Причины несоответствия:

Ведомость лесных участков с выявленными несоответствиями таксационным описаниям приведена в приложении 1 к Акту.

2.2. Состояние насаждений: с нарушенной устойчивостью   
с утраченной устойчивостью

причины повреждения:

Губка корневая

стволовыми вредителями:

Вид вредителя	Порода	Встречаемость (% заселенных деревьев)	Степень заселения (слабая, средняя, сильная)

Повреждено огнём:

Вид пожара	Порода	Состояние корневых лап		Состояние корневой шейки			Подсушивание луба	
		% поврежденных корней	% деревьев с данным повреждением	ожог корневой шейки по окружности (1/4; 2/4; 3/4; более 3/4)	% деревьев с данным повреждением	по окружности (1/4; 2/4; 3/4; более 3/4)	% деревьев с данным повреждением	

Поражено болезнями:

Вид	Порода	Встречаемость (% зараженных деревьев)	Степень повреждения (слабая, средняя, сильная)
<b>Губка корневая</b>	<b>Ель</b>	<b>22</b>	<b>Средняя</b>

2.3. Выборке подлежит 49,9 % от запаса 48,1 % деревьев,

в том числе:

ослабленных	_____ %,	(причины назначения)	_____ ;
сильно ослабленных	_____ %,	(причины назначения)	_____ ;
усыхающих	<u>30,5</u> %,	(причины назначения)	<u>466</u> ;
свежего сухостоя	<u>9,0</u> %,		
свежего ветровала:	<u>4,6</u> %,		
свежего бурелома	_____ %,		
старого ветровала:	_____ %,		
старого бурелома	_____ %,		
старого сухостоя	<u>5,8</u> %,		
аварийных	_____ %,		

**466 - Губка корневая**

2.4. Полнота лесного насаждения после уборки деревьев, подлежащих рубке, составит 0,5  
Критическая полнота для данной категории лесных насаждений составляет 0,4

## ЗАКЛЮЧЕНИЕ

С целью предотвращения негативных процессов или снижения ущерба от их воздействия назначено:

Участковое лесничество	Урочище (дача)	Квартал	Выдел	Площадь выдела, га	Вид мероприятия	Площадь мероприятия, га	Порода	Запас на выдел, куб.м	Крайние сроки проведения
Савиногорское		5	26	1,5	ССР	0,3	Е	100	2018

Ведомость перечета деревьев, назначенных в рубку, и лесного участка прилагаются (приложение 2 и 3 к Акту).

Меры по обеспечению возобновления:

**Искусственное лесовосстановление**

Мероприятия, необходимые для предупреждения повреждения или поражения смежных насаждений

Сведения для расчета степени повреждения:

год образования старого сухостоя

Прошлые года

основная причина повреждения древесины

466

дата проведения обследований

04.09.2017

Исполнитель работ по проведению лесопатологического обследования:

ФИО

Островский А.А.

Должность

инженер-лесопатолог

Организация

ГБУ "ЛПЦ-Тверьлес"

Подпись

\* Раздел включается в акт в случае проведения лесопатологического обследования обследования инструментальным способом.

**Ведомость лесных участков с выявленными несоответствиями таксационным описаниям**

Источник данных	Год проведения лесосурьейства	Номер квартала	Номер выдела	Площадь выдела, га		Целевое назначение лесов	Категория защитных лесов	Номер выдела лесопатологического	Площадь выдела лесопатологического	Выдела, га	Таксационная характеристика										Заложено пробных площадей		
				№	1						состав	порода	возраст, лет	средняя высота, м	средний диаметр, см	тип леса	тип условий	местополож	полнота	бонитет	запас, куб. м/га	кол-во, шт	общая площадь, га
ТО	2008	5	26	1,5	1,5	Защитные леса	лес, в 1 поясах зон сан. охр. источн. волочнаб.		0,3		Е	65	24	24	24	Екис	С3	0,8	1	330	1	1	0,3
				1,5	1,5																		

Примечание:

ТО - таксационные описания

Ф - фактическая характеристика лесного насаждения

Исполнитель работ по проведению лесопатологического обследования:

ФИО инженер-лесопатолог Островский А.А.   
 Должность инженер-лесопатолог  
 Организация ГБУ "ЛПЦ-Тверьлес"



## Ведомость перечета деревьев, назначенных в рубку

ВРЕМЕННАЯ ПРОБНАЯ ПЛОЩАДЬ № \_\_\_\_\_

Субъект РФ Тверская область

Лесничество (лесопарк) Торжокское Уч.лесничество Савиногоорское

Квартал 5 Выдел 26 Площадь, 0,3 га.

Номер очага вредных организмов \_\_\_\_\_ Размер пробной площади 0,3 га.  
сплошной (подеревный) перечет

Таксационная характеристика:

тип леса Екис состав 10Е возраст 65 бонитет 1

полнота 0,8 запас на га 330 возобновление \_\_\_\_\_

Время и причина ослабления насаждения: \_\_\_\_\_ Прошлые года

Губка корневая

Данные причины определены по следующим признакам: наличие стволовой гнили,  
отслоение коры более 10%, отсутствие ветвей более 2/3.

Тип очага вредных организмов: \_\_\_\_\_ эпизодический, хронический (подчеркнуть)

Фаза развития очага: \_\_\_\_\_ начальная, нарастания численности, собственно вспышка, кризис  
(подчеркнуть)

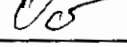
Состояние лесного насаждения, намечаемые мероприятия: \_\_\_\_\_ сильно ослабленное  
\_\_\_\_\_ ССР

Средневзвешенная категория состояния насаждения составляет \_\_\_\_\_ 3,4

ССР - сплошная санитарная рубка

Исполнитель работ по проведению лесопатологического обследования:

Дата составления документа: \_\_\_\_\_ 19.01.218 Телефон \_\_\_\_\_ 52-31-93

ФИО \_\_\_\_\_ Островский А.А. Подпись \_\_\_\_\_   
Должность \_\_\_\_\_ инженер-лесопатолог  
Организация \_\_\_\_\_ ГБУ "ЛПЦ-Тверьлес"



## ВЕДОМОСТЬ ПЕРЕЧЕТА ДЕРЕВЬЕВ

Порода: Ель

Ступени толщины, см	Количество деревьев по категориям состояния. шт.																Всего деревьев по ступеням толщины		
	I	II	III	IV		V		VI			ветровал. бурелом			аварийные деревья			шт.	в том числе подлежат рубке. %	
				НЗ	З	НЗ	З	НЗ	З	О	НЗ	З	О	НЗ	З	О			
1	2	3	4	5	6	7	8	9	10	11	12	13	14	15	16	17	18	19	
8																			
12																			
16																			
20		1	2															3	
24	1	1	2	2														6	33,3
28		2	5	3		1					2							13	46,2
32	1	1	3	7		2		1										15	66,7
36	2	4	5	4		2		1			1							19	42,1
40	2	1	6	6		2		2			1							20	55,0
44		2	1	2														5	40,0
48																			
52																			
56																			
60																			
Итого число стволов, шт.	6	12	24	24		7		4			4							81	
Итого, % от числа стволов	7,4	14,8	29,6	29,6		8,6		4,9			4,9							100,0	48,1
Итого запас, хбм	8	15	28	30		9		6			5							100	
Итого, % от запаса	7,7	14,8	27,7	30,5		9,0		5,8			4,6							100,0	49,9

## Итоговая

Ступени толщины, см	Количество деревьев по категориям состояния, шт.																Всего деревьев по ступеням		
	I	II	III	IV		V		VI			ветровал. бурелом			аварийные деревья			шт.	в том числе подлежат рубке. %	
				НЗ	З	НЗ	З	НЗ	З	О	НЗ	З	О	НЗ	З	О			
	2	3	4	5	6	7	8	9	10	11	12	13	14	15	16	17	18	19	
8																			
12																			
16																			
20		1	2															3	
24	1	1	2	2														6 33,3	
28		2	5	3		1					2							13 46,2	
32	1	1	3	7		2		1										15 66,7	
36	2	4	5	4		2		1			1							19 42,1	
40	2	1	6	6		2		2			1							20 55,0	
44		2	1	2														5 40,0	
48																			
52																			
56																			
60																			
Итого число стволов, шт.	6	12	24	24		7		4			4							81	39
Итого, % от числа стволов	7,4	14,8	29,6	29,6		8,6		4,9			4,9							100	48,1
Итого запас, кубм	7,7	14,7	27,6	30,4		8,9		5,8			4,6							99,6	49,6
Итого, % от запаса	7,7	14,8	27,7	30,5		9,0		5,8			4,6							100	49,9

Примечание: НЗ - незаселенное, З - заселенное, О - отработанное вредителями.  
Средняя по породам: Ель-3,4

1. **Визуальное лесопатологическое обследование.\***

Наземное  Дистанционное

1.1. На площади 3,5 га фактическая таксационная характеристика лесного насаждения соответствует (не соответствует) таксационному описанию (нужное подчеркнуть).

Причины несоответствия \_\_\_\_\_

Список участков с выявленными несоответствиями приведен в приложении 1 к настоящему Акту.

1.2. Лесные насаждения с нарушенной и утраченной устойчивостью выявлены на площади 0,2 га:

Участковое лесничество	Урочище (дача)	Площадь, га		Причина ослабления (гибели)
		с нарушенной устойчивостью	с утраченной устойчивостью	
Савиногорское			0,2	466
<b>Итого</b>			0,2	

Состояние обследованных лесных насаждений приведено в приложениях 1.1-1.4 к Акту в зависимости от метода проведения ЛПО.

1.3. В обследованных лесных участках прогнозируется:

Прогноз	Площадь, га
Ослабление лесных насаждений	
Усыхание лесных насаждений различной степени	
Развитие очагов вредных организмов	

1.4. Обнаружено загрязнение лесного участка отходами и выбросами:

Промышленными  Бытовыми

Вид загрязнения	Размеры загрязнения			Объем, кубм	Площадь загрязнения
	длина, м	ширина, м	высота, м		

**ЗАКЛЮЧЕНИЕ**

Оценка текущего санитарного и лесопатологического состояния лесных насаждений, назначенные профилактические мероприятия по защите лесов, агитационные мероприятия:

**В квартале № 5 выделе № 27 площадь 0,2 участковое лесничество Савиногорское**

**наблюдается усыхание насаждения, необходимо проведение инструментального лесопатологического обследования, на оставшейся площади выдела 3,3 га мероприятия не назначаются.**

Исполнитель работ по проведению лесопатологического обследования:

ФИО инженер-лесопатолог Островский А.А.

Подпись ОС

Дата обследования 04.09.2017

\*Раздел включается в акт, в случае проведения лесопатологического обследования визуальным способом.

**2. Инструментальное обследование лесного участка.\***

2.1. Фактическая таксационная характеристика лесного насаждения соответствует  
(не соответствует) (нужное подчеркнуть) таксационному описанию. Причины несоответствия:

Ведомость лесных участков с выявленными несоответствиями таксационным описаниям приведена в приложении 1 к Акту.

2.2. Состояние насаждений: с нарушенной устойчивостью   
с утраченной устойчивостью

причины повреждения:

Губка корневая

стволовыми вредителями:

Вид вредителя	Порода	Встречаемость (% заселенных деревьев)	Степень заселения (слабая, средняя, сильная)

Повреждено огнём:

Вид пожара	Порода	Состояние корневых лап		Состояние корневой шейки		Подсушивание дуба	
		% поврежденных огнём корней	% деревьев с данным повреждением	ожог корневой шейки по окружности (1/4; 2/4; 3/4; более 3/4)	% деревьев с данным повреждением	по окружности (1/4; 2/4; 3/4; более 3/4)	% деревьев с данным повреждением

Поражено болезнями:

Вид	Порода	Встречаемость (% заражённых деревьев)	Степень повреждения (слабая, средняя, сильная)
Губка корневая	Ель	14	Слабая

2.3. Выборке подлежит 57,9 % от запаса 59,4 % деревьев.

в том числе:

ослабленных	_____ %,	(причины назначения)	_____ :
сильно ослабленных	_____ %,	(причины назначения)	_____ :
усыхающих	<u>32,8</u> %,	(причины назначения)	<u>466</u> :
свежего сухостоя	<u>13,9</u> %,		
свежего ветровала:	<u>3,1</u> %,		
свежего бурелома	_____ %,		
старого ветровала:	_____ %,		
старого бурелома	_____ %,		
старого сухостоя	<u>8,1</u> %,		
аварийных	_____ %.		

466 - Губка корневая

2.4. Полнота лесного насаждения после уборки деревьев, подлежащих рубке, составит 0,3  
Критическая полнота для данной категории лесных насаждений составляет 0,5

## ЗАКЛЮЧЕНИЕ

С целью предотвращения негативных процессов или снижения ущерба от их воздействия назначено:

Участковое лесничество	Урочище (дача)	Квартал	Выдел	Площадь выдела, га	Вид мероприятия	Площадь мероприятия, га	Порода	Запас на выдел, куб.м	Крайние сроки проведения
Савиногорское		5	27	3,5	ССР	0,2	Е	68	2018

Ведомость перечета деревьев, назначенных в рубку, и лесного участка прилагаются (приложение 2 и 3 к Акту).

Меры по обеспечению возобновления:

**Искусственное лесовосстановление**

Мероприятия, необходимые для предупреждения повреждения или поражения смежных насаждений

Сведения для расчета степени повреждения:

год образования старого сухостоя	<u>Прошлые года</u>
основная причина повреждения древесины	<u>466</u>
дата проведения обследований	<u>04.09.2017</u>

Исполнитель работ по проведению лесопатологического обследования:

ФИО	<u>Островский А.А.</u>
Должность	<u>инженер-лесопатолог</u>
Организация	<u>ГБУ "ЛПЦ-Тверьлес"</u>

Подпись

\* Раздел включается в акт в случае проведения лесопатологического обследования обследования инструментальным способом.

**Ведомость лесных участков с выявленными несоответствиями таксационным описаниям**

Источник данных	Год проведения лесосурьства	Номер квартала	Номер выдела	Площадь выдела, га	Целевое назначение лесов	Категория защитных лесов	Номер выдела лесопатологического	Площадь лесопатологического выдела, га	Таксационная характеристика											Заложено пробных площадей		
									лес, в I поясах зон сан. охр. источн. волосняб.	номер лесопатологического выдела	выдела, га	состав	порода	возраст, лет	средняя высота, м	средний диаметр, см	тип леса	тип условий местопроназ	полнота	бонитет	запас, куб. м/га	кол-во шт
ТО	2008	5	27	3,5	Защитные леса			0,2	10Е	Е	95	26	30	Е4	В3	0,7	1	330	1	0,2		

Примечание:

ТО - таксационные описания

Ф - фактическая характеристика лесного насаждения

Исполнитель работ по проведению лесопатологического обследования:

ФИО \_\_\_\_\_ Подпись \_\_\_\_\_  
 инженер-лесопатолог Островский А.А.  
 Должность \_\_\_\_\_  
 инженер-лесопатолог  
 Организация ГБУ "ЛПЦ-Тверьлес"



## Ведомость перечета деревьев, назначенных в рубку

ВРЕМЕННАЯ ПРОБНАЯ ПЛОЩАДЬ № \_\_\_\_\_

Субъект РФ Тверская область  
Лесничество (лесопарк) Торжокское Уч.лесничество Савиногорское  
Квартал 5 Выдел 27 Площадь, 0,2 га.  
Номер очага вредных организмов \_\_\_\_\_ Размер пробной площади 0,2 га.  
сплошной (подеревный) пересчет

Таксационная характеристика:

тип леса Еч состав 10Е возраст 95 бонитет 1  
полнота 0,7 запас на га 330 возобновление \_\_\_\_\_

Время и причина ослабления насаждения: \_\_\_\_\_ Прошлые года

Губка корневая

Данные причины определены по следующим признакам: наличие стволовой гнили,  
отслоение коры более 10%, отсутствие ветвей более 2/3.

Тип очага вредных организмов: \_\_\_\_\_ эпизодический, хронический (подчеркнуть)

Фаза развития очага: \_\_\_\_\_ начальная, нарастания численности, собственно вспышка, кризис  
(подчеркнуть)

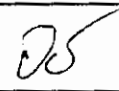
Состояние лесного насаждения, намечаемые мероприятия: \_\_\_\_\_ усыхающее  
\_\_\_\_\_ ССР

Средневзвешенная категория состояния насаждения составляет \_\_\_\_\_ 3,6

ССР - сплошная санитарная рубка

Исполнитель работ по проведению лесопатологического обследования:

Дата составления документа: \_\_\_\_\_ 19.01.2018 Телефон \_\_\_\_\_ 52-31-93

ФИО \_\_\_\_\_ Островский А.А. Подпись \_\_\_\_\_   
Должность \_\_\_\_\_ инженер-лесопатолог  
Организация \_\_\_\_\_ ГБУ "ЛПЦ-Тверьлес"



## ВЕДОМОСТЬ ПЕРЕЧЕТА ДЕРЕВЬЕВ

Порода: Ель

Ступени толщины, см	Количество деревьев по категориям состояния, шт.																Всего деревьев по ступеням толщины		
	I	II	III	IV		V		VI			ветровал, бурелом			аварийные деревья			шт.	в том числе подлежат рубке. %	
				НЗ	З	НЗ	З	НЗ	З	О	НЗ	З	О	НЗ	З	О			
1	2	3	4	5	6	7	8	9	10	11	12	13	14	15	16	17	18	19	
8																			
12																			
16																			
20		1	1	2													4	50,0	
24		1	3	4		2											10	60,0	
28	1	2	3	2		4		1			1						14	57,1	
32	1	2	2	5		2		2		1							15	66,7	
36		1	1	4		1					1						8	75,0	
40		1	2	2				1									6	50,0	
44	1	1	2	2		1											7	42,9	
48																			
52																			
56																			
60																			
Итого число стволов, шт.	3	9	14	21		10		5			2						64		
Итого, % от числа стволов	4,7	14,1	21,9	32,9		15,6		7,8			3,1						100,1	59,4	
Итого запас, кубм	4	10	15	22		9		6			2						68		
Итого, % от запаса	5,7	14,0	22,3	32,8		13,9		8,1			3,1						100,0	57,9	

## Итоговая

Ступени толщины, см	Количество деревьев по категориям состояния, шт.																Всего деревьев по ступеням	
	I	II	III	IV		V		VI			ветровал. бурелом			аварийные деревья			шт.	в том числе подлежат рубке, %
				НЗ	З	НЗ	З	НЗ	З	О	НЗ	З	О	НЗ	З	О		
	2	3	4	5	6	7	8	9	10	11	12	13	14	15	16	17	18	19
8																		
12																		
16																		
20		1	1	2													4	50,0
24		1	3	4		2											10	60,0
28	1	2	3	2		4		1			1						14	57,1
32	1	2	2	5		2		2		1							15	66,7
36		1	1	4		1					1						8	75,0
40		1	2	2				1									6	50,0
44	1	1	2	2		1											7	42,9
48																		
52																		
56																		
60																		
Итого число стволов, шт.	3	9	14	21		10		5			2						64	38
Итого. % от числа стволов	4,7	14,1	21,9	32,9		15,6		7,8			3,1						100	59,4
Итого запас, кубм	3,9	9,6	15,2	22,3		9,5		5,5			2,1						68,0	39,4
Итого. % от запаса	5,7	14,0	22,3	32,8		13,9		8,1			3,1						100	57,9

Примечание: НЗ - незаселенное, З - заселенное. О - отработанное вредителями.  
Средняя по породе: Ель-3.6

**1. Визуальное лесопатологическое обследование.\***

Наземное  Дистанционное

1.1. На площади 8,9 га фактическая таксационная характеристика лесного насаждения соответствует (не соответствует) таксационному описанию (нужное подчеркнуть).

Причины несоответствия Несоответствие таксационного описания на части выдела (3,6 га)

Список участков с выявленными несоответствиями приведен в приложении 1 к настоящему Акту.

1.2. Лесные насаждения с нарушенной и утраченной устойчивостью выявлены на площади 3,6 га:

Участковое лесничество	Урочище (дача)	Площадь, га		Причина ослабления (гибели)
		с нарушенной устойчивостью	с утраченной устойчивостью	
Савиногорское			3,6	466
	Итого		3,6	

Состояние обследованных лесных насаждений приведено в приложениях 1.1-1.4 к Акту в зависимости от метода проведения ЛПО.

1.3. В обследованных лесных участках прогнозируется:

Прогноз	Площадь, га
Ослабление лесных насаждений	
Усыхание лесных насаждений различной степени	
Развитие очагов вредных организмов	

1.4. Обнаружено загрязнение лесного участка отходами и выбросами:

промышленными  бытовыми

Вид загрязнения	Размеры загрязнения			Объем, кубм	Площадь загрязнения
	длина, м	ширина, м	высота, м		

**ЗАКЛЮЧЕНИЕ**

Оценка текущего санитарного и лесопатологического состояния лесных насаждений, назначенные профилактические мероприятия по защите лесов, агитационные мероприятия:

**В квартале № 5 выделе № 28 площадь 3,6 участковое лесничество Савиногорское**

**наблюдается усыхание насаждения, необходимо проведение инструментального лесопатологического обследования, на оставшейся площади выдела 5,3 га мероприятия не назначаются.**

Исполнитель работ по проведению лесопатологического обследования:

ФИО инженер-лесопатолог Островский А.А.

Подпись ОС

Дата обследования

04.09.2017

\*Раздел включается в акт, в случае проведения лесопатологического обследования визуальным способом.

2. Инструментальное обследование лесного участка.\*

2.1. Фактическая таксационная характеристика лесного насаждения соответствует (не соответствует) (нужное подчеркнуть) таксационному описанию. Причины несоответствия:

Несоответствие таксационного описания на части выдела (3,6 га)

Ведомость лесных участков с выявленными несоответствиями таксационным описаниям приведена в приложении I к Акту.

2.2. Состояние насаждений: с нарушенной устойчивостью   
с утраченной устойчивостью

причины повреждения:

Губка корневая

стволовыми вредителями:

Вид вредителя	Порода	Встречаемость (% заселенных деревьев)	Степень заселения (слабая, средняя, сильная)

Повреждено огнём:

Вид пожара	Порода	Состояние корневых лап		Состояние корневой шейки		Подсушивание луба	
		% поврежденных огнём корней	% деревьев с данным повреждением см	ожог корневой шейки по окружности (1/4; 2/4; 3/4; более 3/4)	% деревьев с данным повреждением см	по окружности (1/4; 2/4; 3/4; более 3/4)	% деревьев с данным повреждением см

Поражено болезнями:

Вид	Порода	Встречаемость (% заражённых деревьев)	Степень повреждения (слабая, средняя, сильная)
<b>Губка корневая</b>	<b>Ель</b>	<b>23</b>	<b>Средняя</b>

2.3. Выборке подлежит 53,4 % от запаса 48,9 % деревьев.

в том числе:

ослабленных	_____ %,	(причины назначения)	_____ :
сильно ослабленных	_____ %,	(причины назначения)	_____ :
усыхающих	<u>34,8</u> %,	(причины назначения)	<u>466</u> :
свежего сухостоя	<u>9,7</u> %,		
свежего ветровала:	<u>2,0</u> %,		
свежего бурелома	_____ %,		
старого ветровала:	<u>1,7</u> %,		
старого бурелома	_____ %,		
старого сухостоя	<u>5,2</u> %,		
аварийных	_____ %.		

466 - Губка корневая

2.4. Полнота лесного насаждения после уборки деревьев, подлежащих рубке, составит 0,3  
Критическая полнота для данной категории лесных насаждений составляет 0,5

## ЗАКЛЮЧЕНИЕ

С целью предотвращения негативных процессов или снижения ущерба от их воздействия назначено:

Участковое лесничество	Урочище (дача)	Квартал	Выдел	Площадь выдела, га	Вид мероприятия	Площадь мероприятия, га	Порода	Запас на выдел, куб.м	Крайние сроки проведения
Савиньинское		5	28	8,9	ССР	3,6	Е	1080	2018

Ведомость перечета деревьев, назначенных в рубку, и лесного участка прилагаются (приложение 2 и 3 к Акту).

Меры по обеспечению возобновления:

**Искусственное лесовосстановление**

Мероприятия, необходимые для предупреждения повреждения или поражения смежных насаждений

Сведения для расчета степени повреждения:

год образования старого сухостоя Прошлые года  
основная причина повреждения древесины 466  
дата проведения обследований 04.09.2017

Исполнитель работ по проведению лесопатологического обследования:

ФИО Островский А.А.  
Должность инженер-лесопатолог  
Организация ГБУ "ЛПЦ-Тверьлес"

Подпись 

\* Раздел включается в акт в случае проведения лесопатологического обследования обследования инструментальным способом.

**Ведомость лесных участков с выявленными несоответствиями таксационным описаниям**

Источник данных	Год проведения лесоустройства	Номер квартала	Номер выдела	Площадь выдела, га	Целевое назначение лесов	Категория защитных лесов	Номер выдела лесопатологического	Площадь выдела лесопатологического	Выдела, га	Таксационная характеристика											Заложено пробных площадей	
										состав	попада	возраст, лет	средняя высота, м	средний диаметр, см	тип леса	тип условий	местопроизр	полнота	бонитет	запас, куб. м/га	кол-во, шт	общая площадь, га
ТО	2008	5	28	8,9	Защитные леса	лес, в 1 поясах зон сан. охр. источн. волочнаб.		3,6	10Е	Е	90	25	30	Екис	С3	0,8	2	340	1	0,4		
										Е	95	26	30	Екис	С3	0,7	2	300				
Ф				8,9																		

Примечание: Ошибка лесоустройства

ТО - таксационные описания

Ф - фактическая характеристика лесного насаждения

Исполнитель работ по проведению лесопатологического обследования:

ФИО  
Должность  
Организация

инженер-лесопатолог **Островский А.А.**  
инженер-лесопатолог  
ГБУ "ЛПЦ-Тверьлес"

Подпись





**Ведомость перечета деревьев, назначенных в рубку**

ВРЕМЕННАЯ ПРОБНАЯ ПЛОЩАДЬ № \_\_\_\_\_

Субъект РФ Тверская область

Лесничество (лесопарк) Торжокское Учлесничество Савиногорское

Квартал 5 Выдел 28 Площадь 3,6 га.

Номер очага вредных организмов \_\_\_\_\_ Размер пробной площади 0,4 га.  
ленточный перечет

Таксационная характеристика:

тип леса Екис состав 10Е возраст 95 бонитет 2

полнота 0,7 запас на га 300 возобновление \_\_\_\_\_

Время и причина ослабления насаждения: \_\_\_\_\_ Прошлые года

Губка корневая

Данные причины определены по следующим признакам: наличие стволовой гнили, отслоение коры более 10%, отсутствие ветвей более 2/3.

Тип очага вредных организмов: \_\_\_\_\_ эпизодический, хронический (подчеркнуть)

Фаза развития очага: \_\_\_\_\_ начальная, нарастания численности, собственно вспышка, кризис (подчеркнуть)

Состояние лесного насаждения, намечаемые мероприятия: \_\_\_\_\_ сильно ослабленное

\_\_\_\_\_ ССР

Средневзвешенная категория состояния насаждения составляет \_\_\_\_\_ 3,3

ССР - сплошная санитарная рубка

Исполнитель работ по проведению лесопатологического обследования:

Дата составления документа: \_\_\_\_\_ 19.01.2018 Телефон \_\_\_\_\_ 52-31-93

ФИО \_\_\_\_\_ Осгровский А.А. Подпись \_\_\_\_\_ 

Должность \_\_\_\_\_ инженер-лесопатолог

Организация \_\_\_\_\_ ГБУ "ЛПЦ-Тверьлес"



## ВЕДОМОСТЬ ПЕРЕЧЕТА ДЕРЕВЬЕВ

Порода: Ель

Степени толщины, см	Количество деревьев по категориям состояния, шт.																Всего деревьев по ступеням толщины	
	I	II	III	IV		V		VI			ветровал. бурелом			аварийные деревья			шт.	в том числе подлежат рубке, %
				НЗ	З	НЗ	З	НЗ	З	О	НЗ	З	О	НЗ	З	О		
1	2	3	4	5	6	7	8	9	10	11	12	13	14	15	16	17	18	19
8																		
12																		
16	2	5	5	4													16	25,0
20	6	5	1	6		2											20	40,0
24		1	4	5													10	50,0
28		4	5	6		3		2					1				21	57,1
32	5	6	6	9		4		3			1						34	50,0
36	2	3	1	7		1					1		1				16	62,5
40		4	5	8		2		1									20	55,0
44																		
48																		
52																		
56																		
60																		
Итого число стволов, шт.	15	28	27	45		12		6			4						137	
Итого, % от числа стволов	10,9	20,4	19,7	32,8		8,8		4,4			2,9						100,0	48,9
Итого запас, кубм	10	23	23	42		12		6			4						121	
Итого, % от запаса	8,4	19,1	19,1	34,8		9,7		5,2			3,7						100,0	53,4

## Итоговая

Ступени толщины, см	Количество деревьев по категориям состояния, шт.																Всего деревьев по ступеням	
	I	II	III	IV		V		VI			ветровал. бурелом			аварийные деревья			шт.	в том числе подлежат рубке, %
				НЗ	З	НЗ	З	НЗ	З	О	НЗ	З	О	НЗ	З	О		
1	2	3	4	5	6	7	8	9	10	11	12	13	14	15	16	17	18	19
8																		
12																		
16	2	5	5	4													16	25,0
20	6	5	1	6		2											20	40,0
24		1	4	5													10	50,0
28		4	5	6		3		2						1			21	57,1
32	5	6	6	9		4		3			1						34	50,0
36	2	3	1	7		1					1		1				16	62,5
40		4	5	8		2		1									20	55,0
44																		
48																		
52																		
56																		
60																		
Итого число стволов, шт.	15	28	27	45		12		6			4						137	67
Итого, % от числа стволов	10,9	20,4	19,7	32,8		8,8		4,4			2,9						100	48,9
Итого запас, кубм	10,1	23,0	23,0	42,0		11,7		6,3			4,5						120,5	64,4
Итого, % от запаса	8,4	19,1	19,1	34,8		9,7		5,2			3,7						100	53,4

Примечание: НЗ - незаселенное, З - заселенное, О - отработанное вредителями.  
Средняя по породе: Ель-3.3

1. **Визуальное лесопатологическое обследование.\***

Наземное  Дистанционное

1.1. На площади 1,5 га фактическая таксационная характеристика лесного насаждения соответствует (не соответствует) таксационному описанию (нужное подчеркнуть).

Причины несоответствия Давность лесоустройства

Список участков с выявленными несоответствиями приведен в приложении 1 к настоящему Акту.

1.2. Лесные насаждения с нарушенной и утраченной устойчивостью выявлены на площади 1,3 га:

Участковое лесничество	Урочище (дача)	Площадь, га		Причина ослабления (гибели)
		с нарушенной устойчивостью	с утраченной устойчивостью	
Савиногорское			1,3	466
	Итого		1,3	

Состояние обследованных лесных насаждений приведено в приложениях 1.1-1.4 к Акту в зависимости от метода проведения ЛПО.

1.3. В обследованных лесных участках прогнозируется:

Прогноз	Площадь, га
Ослабление лесных насаждений	
Усыхание лесных насаждений различной степени	
Развитие очагов вредных организмов	

1.4. Обнаружено загрязнение лесного участка отходами и выбросами:

Промышленными  Бытовыми

Вид загрязнения	Размеры загрязнения			Объем, кубм	Площадь загрязнения
	длина, м	ширина, м	высота, м		

**ЗАКЛЮЧЕНИЕ**

Оценка текущего санитарного и лесопатологического состояния лесных насаждений, назначенные профилактические мероприятия по защите лесов, агитационные мероприятия:

**В квартале № 5 выделе № 29 площадь 1,3 участковое лесничество Савиногорское**

**наблюдается усыхание насаждения, необходимо проведение инструментального лесопатологического обследования, на оставшейся площади выдела 0,2 га мероприятия не назначаются.**

Исполнитель работ по проведению лесопатологического обследования:

ФИО инженер-лесопатолог Островский А.Н.

Подпись 

Дата обследования

04.09.2017

\*Раздел включается в акт, в случае проведения лесопатологического обследования визуальным способом.

2. **Инструментальное обследование лесного участка.\***

2.1. Фактическая таксационная характеристика лесного насаждения соответствует  
(не соответствует) (нужное подчеркнуть) таксационному описанию. Причины несоответствия:

Давность лесоустройства

Ведомость лесных участков с выявленными несоответствиями таксационным описаниям приведена в приложении 1 к Акту.

2.2. Состояние насаждений: с нарушенной устойчивостью   
с утраченной устойчивостью

причины повреждения:

Губка корневая

стволовыми вредителями:

Вид вредителя	Порода	Встречаемость (% заселенных деревьев)	Степень заселения (слабая, средняя, сильная)

Повреждено огнём:

Вид пожара	Порода	Состояние корневых лап		Состояние корневой шейки		Подсушивание луба	
		% поврежденных огнём корней	% деревьев с данным повреждением см	ожог корневой шейки по окружности (1/4; 2/4; 3/4; более 3/4)	% деревьев с данным повреждением см	по окружности (1/4; 2/4; 3/4; более 3/4)	% деревьев с данным повреждением см

Поражено болезнями:

Вид	Порода	Встречаемость (% заражённых деревьев)	Степень повреждения (слабая, средняя, сильная)
<b>Губка корневая</b>	<b>Ель</b>	<b>21</b>	<b>Средняя</b>

2.3. Выборке подлежит 51,3 % от запаса 35,7 % деревьев,

в том числе:

ослабленных	_____ %,	(причины назначения)	_____ ;
сильно ослабленных	_____ %,	(причины назначения)	_____ ;
усыхающих	<u>29,3</u> %,	(причины назначения)	<u>466</u> ;
свежего сухостоя	<u>13,7</u> %,		
свежего ветровала:	<u>2,4</u> %,		
свежего бурелома	<u>0,7</u> %,		
старого ветровала:	_____ %,		
старого бурелома	_____ %,		
старого сухостоя	<u>5,2</u> %,		
аварийных	_____ %.		

466 - Губка корневая

2.4. Полнота лесного насаждения после уборки деревьев, подлежащих рубке, составит 0,2  
Критическая полнота для данной категории лесных насаждений составляет 0,5

## ЗАКЛЮЧЕНИЕ

С целью предотвращения негативных процессов или снижения ущерба от их воздействия назначено:

Участковое лесничество	Урочище (дача)	Квартал	Выдел	Площадь выдела, га	Вид мероприятия	Площадь мероприятия, га	Порода	Запас на выдел, куб.м	Крайние сроки проведения
Савиногоorskое		5	29	1,5	ССР	1,3	Е,Б,ОЛ С	235	2018

Ведомость перечета деревьев, назначенных в рубку, и лесного участка прилагаются (приложение 2 и 3 к Акту).

Меры по обеспечению возобновления:

**Искусственное лесовосстановление**

Мероприятия, необходимые для предупреждения повреждения или поражения смежных насаждений

Сведения для расчета степени повреждения:

год образования старого сухостоя

Прошлые года

основная причина повреждения древесины

466

дата проведения обследований

04.09.2017

Исполнитель работ по проведению лесопатологического обследования:

ФИО

Островский А.Н.

Подпись

Должность

инженер-лесопатолог

Организация

ГБУ "ЛПЦ-Тверьлес"

\* Раздел включается в акт в случае проведения лесопатологического обследования инструментальным способом.


**Ведомость лесных участков с выявленными несоответствиями таксационным описаниям**

Источник данных	Год проведения лесоустройства	Номер квартала	Номер выдела	Площадь выдела, га	Целевое назначение лесов	Категория защитных лесов	Номер выдела лесопатологического участка	Площадь выдела лесопатологического участка, га	Таксационная характеристика										Заложено пробных площадей	
									состав	порода	возраст, лет	средняя высота, м	средний диаметр, см	тип леса	тип условий	местопроизр	полнота	бонитет	запас, куб. м/га	количество, шт
ТО	2008	5	29	1,5	Защитные леса	лес, в 1 поясах охр. источ. волочнаб.	1	1,3	5Е3Б2ОЛС	Е	70	20	22	Екис	С3	0,6	2	190	1	1,3
				80							22	24	Екис	С3	0,5	2	190			
Ф				1,5						Е										

Примечание: ошибка лесоустройства  
ТО - таксационные описания  
Ф - фактическая характеристика лесного насаждения

Исполнитель работ по проведению лесопатологического обследования:

ФИО инженер-лесопатолог Островский А.Н. \_\_\_\_\_  
 Должность инженер-лесопатолог \_\_\_\_\_  
 Организация ГБУ "ЛПЦ-Тверьлес" \_\_\_\_\_

Подпись 

Результаты проведения лесопатологического обследования лесных насаждений за 04.09.2017 г.

Субъект Российской Федерации  
Участковое лесничество

Тверская область  
Савиногорское

Лесничество (лесопарк)  
Урочища (лесная дача)

Торжокское

№ квартала	№ выдела	№ участка выдела, га	Целевое назначение лесов	Категория защитных лесов	Таксационная характеристика										Число деревьев на пробе, шт.	Распределение запаса насаждения по категориям состояния деревьев, %										Признаки повреждения деревьев	Доля поврежденных деревьев, %	Причина ослабления, повреждения	Полески рубки, %	Назначенные мероприятия			
					Состав *	Порода	возраст *	средняя высота, м *	средний диаметр, см *	тип леса	плотность *	фонитет	запас, куб.га	сет признаков ослабления		ослабленные	сильно ослабленные	ухудшающие	свежий сухой	старый сухой	свежий ветровал	старый ветровал	свежий бурелом	старый бурелом	вазариные деревья								
1	2	3			7	8	9	10	11	12	13	14	15	16	17	18	19	20	21	22	23	24	25	26	27	28	29	30	31	32	33	34	Прищипка
5	29	1,5	Защитные леса	лес, в 1 и 2 поясах зон сан. охр. источ.	1	7Е	80	22	24	Ежис	0,5	2	190	165	165	4,3	11,6	15,6	29,3	3,8	2,6	2,4		0,7		503	23,0	466	38,1	ССР	1,3		
						2Б									70	2,1	3,3	5,6		9,0	2,6					504	9,0		12,3				
						1ОЛС									143	1,7	2,1	2,4		0,9						832	3,7		0,9				
<b>Итого</b>															378	8,2	16,9	23,6	29,3	13,7	5,2	2,4		0,7				35,7		51,3			

Показатели, не соответствующие вышеуказанной таксационной описанию отмечаются \*\*

Исполнитель работ по проведению лесопатологического обследования:

ФИО Островский А.Н.  
Должность инженер-лесопатолог  
Организация ГБУ "ЛПЦ-Тверьлес"

Подпись

Дата составления документа 19.01.2018

Телефон 52-31-93

466 - Губка ерничевы

503 - Деревяшки хвощ, листы (патологическая) (51,75%)

504 - Деревяшки хвощ, листы (патологическая) (~75%)

832 - Наличие гнили

## Ведомость перечета деревьев, назначенных в рубку

ВРЕМЕННАЯ ПРОБНАЯ ПЛОЩАДЬ № \_\_\_\_\_

Субъект РФ Тверская область

Лесничество (лесопарк) Торжокское Уч.лесничество Савиногорское

Квартал 5 Выдел 29 Площадь 1,3 га.

Номер очага вредных организмов \_\_\_\_\_ Размер пробной площади 1,3 га,  
сплошной (подеревный) пересчет

Таксационная характеристика:

тип леса Екис состав 7Е2Б1ОЛС возраст 80 бонитет 2

полнота 0,5 запас на га 190 возобновление 10Е(40) 5,0 м 1,0 тыс. шт/га

Время и причина ослабления насаждения: Прошлые года

Губка корневая

Данные причины определены по следующим признакам: наличие стволовой гнили,

отслоение коры более 10%, отсутствие ветвей более 2/3, наличие на стволе плодовых тел.

Тип очага вредных организмов: \_\_\_\_\_ эпизодический, хронический (подчеркнуть)

Фаза развития очага: \_\_\_\_\_ начальная, нарастания численности, собственно вспышка, кризис  
(подчеркнуть)

Состояние лесного насаждения, намечаемые мероприятия: сильно ослабленное

ССР

Средневзвешенная категория состояния насаждения составляет 3,4

ССР - сплошная санитарная рубка

Исполнитель работ по проведению лесопатологического обследования:

Дата составления документа: 19.01.2018 Телефон 52-31-93

ФИО Островский А.Н. Подпись 

Должность инженер-лесопатолог

Организация ГБУ "ЛПЦ-Тверьлес"



## ВЕДОМОСТЬ ПЕРЕЧЕТА ДЕРЕВЬЕВ

Порода: **Ель**

Ступени толщины, см	Количество деревьев по категориям состояния, шт.															Всего деревьев по ступеням толщины		
	I	II	III	IV		V		VI			ветровал. бурелом			аварийные деревья			шт.	в том числе подлежат рубке, %
				НЗ	З	НЗ	З	НЗ	З	О	НЗ	З	О	НЗ	З	О		
1	2	3	4	5	6	7	8	9	10	11	12	13	14	15	16	17	18	19
8																		
12																		
16		2	1	2													5	40,0
20		1	4	7													12	58,3
24	1	4	5	6		2		1									19	47,4
28	3	5	9	14		3		1			3						38	55,3
32	2	10	9	11		4					2						38	44,7
36	4	5	8	13				1			1						32	46,9
40		1	1	9		1		2									14	85,7
44		1	2	4													7	57,1
48																		
52																		
56																		
60																		
Итого число стволов, шт.	10	29	39	66		10		5			6						165	
Итого, % от числа стволов	2,6	7,7	10,3	17,5		2,6		1,3			1,6						43,7	23,0
Итого запас, кубм	10	27	37	69		9		6			6						163	
Итого, % от запаса	4,3	11,6	15,6	29,3		3,8		2,6			2,4						69,5	38,1

Порода: **Береза**

Ступени толщины, см	Количество деревьев по категориям состояния, шт.															Всего деревьев по ступеням толщины		
	I	II	III	IV		V		VI			ветровал. бурелом			аварийные деревья			шт.	в том числе подлежат рубке, %
				НЗ	З	НЗ	З	НЗ	З	О	НЗ	З	О	НЗ	З	О		
1	2	3	4	5	6	7	8	9	10	11	12	13	14	15	16	17	18	19
8																		
12																		
16																		
20	3	1	2														6	
24		1	2			4											7	57,1
28	2	4	5			6		2			1						20	45,0
32	2	1	6			7		2									18	50,0
36	1	2	2			5		3			1						14	64,3
40		1	1			3											5	60,0
44																		
48																		
52																		
56																		
Итого число стволов, шт.	8	10	18			25		7			2						70	
Итого, % от числа стволов	2,1	2,6	4,8			6,6		1,9			0,5						18,5	9,0
Итого запас, кубм	4,9	7,7	13,2			21,1		6,2			1,7						54,7	
Итого, % от запаса	2,1	3,3	5,6			9,0		2,6			0,7						23,3	12,3

Порода: **Ольха серая**

Ступени толщины, см	Количество деревьев по категориям состояния, шт.																Всего деревьев по ступеням толщины	
	I	II	III	IV		V		VI			ветровал, бурелом			аварийные деревья			шт.	в том числе подлежат рубке, %
				НЗ	З	НЗ	З	НЗ	З	О	НЗ	З	О	НЗ	З	О		
1	2	3	4	5	6	7	8	9	10	11	12	13	14	15	16	17	18	19
8	9	10	10														29	
12	11	15	12			5											43	11,6
16	12	14	14			3											43	7,0
20	6	4	9			6											25	24,0
24		2	1														3	
28																		
32																		
36																		
40																		
44																		
48																		
52																		
56																		
60																		
Итого число стволов, шт.	38	45	46			14											143	
Итого, % от числа стволов	10,1	11,9	12,2			3,7											37,8	3,7
Итого запас, кубм	4,1	5,0	5,6			2,2											17,0	
Итого, % от запаса	1,7	2,1	2,4			0,9											7,2	0,9

## Итоговая

Ступени толщины, см	Количество деревьев по категориям состояния, шт.																Всего деревьев по ступеням	
	I	II	III	IV		V		VI			ветровал, бурелом			аварийные деревья			шт.	в том числе подлежат рубке, %
				НЗ	З	НЗ	З	НЗ	З	О	НЗ	З	О	НЗ	З	О		
1	2	3	4	5	6	7	8	9	10	11	12	13	14	15	16	17	18	19
8	9	10	10														29	
12	11	15	12			5											43	11,6
16	12	16	15	2		3											48	10,4
20	9	6	15	7		6											43	30,2
24	1	7	8	6		6		1									29	44,8
28	5	9	14	14		9		3			4						58	51,7
32	4	11	15	11		11		2			2						56	46,4
36	5	7	10	13		5		4			2						46	52,2
40		2	2	9		4		2									19	78,9
44		1	2	4													7	57,1
48																		
52																		
56																		
60																		
Итого число стволов, шт.	56	84	103	66		49		12			8						378	135
Итого, % от числа стволов	14,8	22,2	27,2	17,5		12,9		3,2			2,1						100	35,7
Итого запас, кубм	19,2	39,8	55,4	68,8		32,3		12,3			7,3						235,1	120,6
Итого, % от запаса	8,2	16,9	23,6	29,3		13,7		5,2			3,1						100	51,3

Примечание: НЗ - незаселенное, З - заселенное, О - отработанное вредителями.  
Средняя по породе: Ель-3,4; Береза-3,7; Ольха серая-2,5

**1. Визуальное лесопатологическое обследование.\***

Наземное  Дистанционное

1.1. На площади 1,4 га фактическая таксационная характеристика лесного насаждения соответствует (не соответствует) таксационному описанию (нужное подчеркнуть).

Причины несоответствия \_\_\_\_\_

Список участков с выявленными несоответствиями приведен в приложении 1 к настоящему Акту.

1.2. Лесные насаждения с нарушенной и утраченной устойчивостью выявлены на площади 0,3 га:

Участковое лесничество	Урочище (дача)	Площадь, га		Причина ослабления (гибели)
		с нарушенной устойчивостью	с утраченной устойчивостью	
Савиногорское			0,3	466
	Итого		0,3	

Состояние обследованных лесных насаждений приведено в приложениях 1.1-1.4 к Акту в зависимости от метода проведения ЛПО.

1.3. В обследованных лесных участках прогнозируется:

Прогноз	Площадь, га
Ослабление лесных насаждений	
Усыхание лесных насаждений различной степени	
Развитие очагов вредных организмов	

1.4. Обнаружено загрязнение лесного участка отходами и выбросами:

Промышленными  Бытовыми

Вид загрязнения	Размеры загрязнения			Объем, кубм	Площадь загрязнения
	длина, м	ширина, м	высота, м		

**ЗАКЛЮЧЕНИЕ**

Оценка текущего санитарного и лесопатологического состояния лесных насаждений, назначенные профилактические мероприятия по защите лесов, агитационные мероприятия:

**В квартале № 5 выделе № 31 площадь 0,3 участковое лесничество Савиногорское**

**наблюдается усыхание насаждения, необходимо проведение инструментального лесопатологического обследования, на оставшейся площади выдела 1,1 га мероприятия не назначаются.**

Исполнитель работ по проведению лесопатологического обследования:

ФИО инженер-лесопатолог Островский А.А.

Подпись \_\_\_\_\_

Дата обследования \_\_\_\_\_

04.09.2017

\*Раздел включается в акт. в случае проведения лесопатологического обследования визуальным способом.

2. Инструментальное обследование лесного участка.\*

2.1. Фактическая таксационная характеристика лесного насаждения соответствует  
(не соответствует) (нужное подчеркнуть) таксационному описанию. Причины несоответствия:

Ведомость лесных участков с выявленными несоответствиями таксационным описаниям приведена в приложении 1 к Акту.

2.2. Состояние насаждений: с нарушенной устойчивостью   
с утраченной устойчивостью

причины повреждения:

Губка корневая

стволовыми вредителями:

Вид вредителя	Порода	Встречаемость (% заселенных деревьев)	Степень заселения (слабая, средняя, сильная)

Повреждено огнём:

Вид пожара	Порода	Состояние корневых лап		Состояние корневой шейки		Подсушивание луба	
		% поврежденных огнём корней	% деревьев с данным повреждением	ожог корневой шейки по окружности (1/4; 2/4; 3/4; более 3/4)	% деревьев с данным повреждением	по окружности (1/4; 2/4; 3/4; более 3/4)	% деревьев с данным повреждением

Поражено болезнями:

Вид	Порода	Встречаемость (% заражённых деревьев)	Степень повреждения (слабая, средняя, сильная)
Губка корневая	Ель	17	Слабая

2.3. Выборке подлежит 49,4 % от запаса 42,8 % деревьев,

в том числе:

ослабленных	_____ %	(причины назначения)	_____ ;
сильно ослабленных	_____ %	(причины назначения)	_____ ;
усыхающих	<u>41,8</u> %	(причины назначения)	<u>466</u> ;
свежего сухостоя	<u>4,3</u> %		
свежего ветровала:	_____ %		
свежего бурелома	_____ %		
старого ветровала:	_____ %		
старого бурелома	_____ %		
старого сухостоя	<u>3,3</u> %		
аварийных	_____ %		

466 - Губка корневая

2.4. Полнота лесного насаждения после уборки деревьев, подлежащих рубке, составит 0,3  
Критическая полнота для данной категории лесных насаждений составляет 0,5

*05*

## ЗАКЛЮЧЕНИЕ

С целью предотвращения негативных процессов или снижения ущерба от их воздействия назначено:

Участковое лесничество	Урочище (дача)	Квартал	Выдел	Площадь выдела, га	Вид мероприятия	Площадь мероприятия, га	Порода	Запас на выдел, куб.м	Крайние сроки проведения
Савиногоorskое		5	31	1,4	ССР	0,3	Е	96	2018

Ведомость перечета деревьев, назначенных в рубку, и лесного участка прилагаются (приложение 2 и 3 к Акту).

Меры по обеспечению возобновления:

**Искусственное лесовосстановление**

Мероприятия, необходимые для предупреждения повреждения или поражения смежных насаждений

Сведения для расчета степени повреждения:

год образования старого сухостоя

Прошлые года

основная причина повреждения древесины

466

дата проведения обследований

04.09.2017

Исполнитель работ по проведению лесопатологического обследования:

ФИО

Островский А.А.

Должность

инженер-лесопатолог

Организация

ГБУ "ЛПЦ-Тверьлес"

Подпись



\* Раздел включается в акт в случае проведения лесопатологического обследования обследования инструментальным способом

Ведомость лесных участков с выявленными несоответствиями таксационным описаниям

Источник данных	Год проведения лесоустройства	Номер квартала	Номер выдела	Площадь выдела, га	Целевое назначение лесов	Категория защитных лесов	Номер выдела лесопатологического выдела	Площадь лесопатологического выдела, га	Таксационная характеристика											Заложено пробных площадей						
									лес, в 1	посах	тон сан.	опр.	источн.	волосянб.	номер	лесопатологического выдела	выдела, га	состав	порода	возраст, лет	средняя высота, м	средний диаметр, см	тип леса	тип условий	местопроизр	полнота
ТО	2008	5	31	1,4	Защитные леса	лес, в 1	посах	тон сан.	опр.	источн.	волосянб.	номер	лесопатологического выдела	0,3	10Е	Е	100	29	30	Екис	С3	0,6	1	320	1	0,3
																	100	29	30	Екис	С3	0,6	1	320	1	0,3
Ф				1,4										10Е	Е	100	29	30	Екис	С3	0,6	1	320	1	0,3	

Примечание: ошибка лесоустройства

ТО - таксационные описания

Ф - фактическая характеристика лесного насаждения

Исполнитель работ по проведению лесопатологического обследования:

ФИО инженер-лесопатолог Островский А.А.



Подпись

Должность инженер-лесопатолог

Организация ГБУ "ЛПЦ-Тверьлес"

04.09.2017 г.

Результаты проведения лесопатологического обследования лесных насаждений за

Субъект Российской Федерации  
Участковое лесничество

Тверская область  
Савиногорское

Лесничество (лесопарк)  
Урочища (лесная дача)

Торжокское

№ квартала	№ выдела	Площадь выдела, га	Целевое назначение лесов	Категория защитных лесов	№ лесопатологического выдела	Площадь лесопатологического выдела, га	Таксационная характеристика								Число деревьев на пробе, шт.	Распределение запаса насаждения по категориям состояния деревьев, %										Признаки повреждения деревьев	Доля поврежденных деревьев, %	Причина ослабления, повреждения	Полежит рубке, %	Назначенные мероприятия					
							состав	попав	возраст	средняя высота, м	средний диаметр, см	тип леса	плотность	фонитет		запас, км³/га	без признаков ослабления	ослабленные	сильно ослабленные	убывающие	свежий сухойстой	старый сухойстой	свежий ветровал	старый ветровал	свежий бурелом						старый бурелом	аварийные деревья			
1	2	3	4	5	6	7	8	9	10	11	12	13	14	15	16	17	18	19	20	21	22	23	24	25	26	27	28	29	30	31	32	33	34	Площадь, га	
5	31	1,4	Защитные леса	лес, в 1 и 2 поясах зон сан. охр. источн. водоснабжения	2	0,3	10Е	100	29	30	Ежес	0,6	1	370	138	6,9	23,6	20,1	41,8	4,3	3,3						503	42,8	466	49,4	ССР	0,3			
													Итого	138	6,9	23,6	20,1	41,8	4,3	3,3											42,8	49,4			

Показатели, не соответствующие таксационному описанию отмечаются \*\*\*

Исполнитель работ по проведению лесопатологического обследования:

466 - Губка корневая

503 - Дедомание хвон. листвы (паталогическая) (<75%)

504 - Дедомание хвон. листвы (паталогическая) (<75%)

Подпись

Островский А.А.

Должность инженер-лесопатолог

Организация ГБУ "ЛПЦ-Тверьлес"

832 - Наличие глини

Дата составления документа 19.01.2018

Телефон 52-31-93



## Ведомость перечета деревьев, назначенных в рубку

ВРЕМЕННАЯ ПРОБНАЯ ПЛОЩАДЬ № \_\_\_\_\_

Субъект РФ Тверская область

---

Лесничество (лесопарк) Торжокское Уч.лесничество Савиниогорское

Квартал 5 Выдел 31 Площадь, 0,3 га.

Номер очага вредных организмов \_\_\_\_\_ Размер пробной площади 0,3 га.

сплошной (подеревный) перечет

Таксационная характеристика:

тип леса Екис состав 10Е возраст 100 бонитет 1

полнота 0,6 запас на га 320 возобновление 10Е(40) 5,0 м 1,0 тыс. шт/га

Время и причина ослабления насаждения: \_\_\_\_\_ Прошлые года

Губка корневая

Данные причины определены по следующим признакам: наличие стволовой гнили,  
отслоение коры более 10%, отсутствие ветвей более 2/3.

Тип очага вредных организмов: \_\_\_\_\_ эпизодический, хронический (подчеркнуть)

Фаза развития очага: \_\_\_\_\_ начальная, нарастания численности, собственно вспышка, кризис  
(подчеркнуть)

Состояние лесного насаждения, намечаемые мероприятия: \_\_\_\_\_ сильно ослабленное

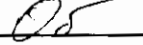
ССР

Средневзвешенная категория состояния насаждения составляет \_\_\_\_\_ 3,2

ССР - сплошная санитарная рубка

Исполнитель работ по проведению лесопатологического обследования:

Дата составления документа: \_\_\_\_\_ 19.01.2018 Телефон \_\_\_\_\_ 52-31-93

ФИО \_\_\_\_\_ Островский А.А. Подпись \_\_\_\_\_ 

Должность \_\_\_\_\_ инженер-лесопатолог

Организация \_\_\_\_\_ ГБУ "ЛПЦ-Тверьлес"

## ВЕДОМОСТЬ ПЕРЕЧЕТА ДЕРЕВЬЕВ

Порода: Ель

Ступени толщины, см	Количество деревьев по категориям состояния, шт.																Всего деревьев по ступеням толщины	
	I	II	III	IV		V		VI			ветровал. бурелом			аварийные деревья			шт.	в том числе подлежат рубке, %
				НЗ	З	НЗ	З	НЗ	З	О	НЗ	З	О	НЗ	З	О		
1	2	3	4	5	6	7	8	9	10	11	12	13	14	15	16	17	18	19
8	1	1															2	
12	2	3	2	2													9	22,2
16	2	5	9	6													22	27,3
20	2	8	6	8		2											26	38,5
24	3	9	5	12				1									30	43,3
28		4	3	10		2		1									20	65,0
32	2	5	4	7		1		1									20	45,0
36		1	2	6													9	66,7
40																		
44																		
48																		
52																		
56																		
60																		
Итого число стволов, шт.	12	36	31	51		5		3									138	
Итого, % от числа стволов	8,7	26,1	22,5	37,0		3,6		2,2									100,0	42,8
Итого запас, кубм	7	23	19	40		4		3									96	
Итого, % от запаса	6,9	23,6	20,1	41,8		4,3		3,3									100,0	49,4

## Итоговая

Ступени толщины, см	Количество деревьев по категориям состояния, шт.															Всего деревьев по ступеням		
	I	II	III	IV		V		VI			ветровал, бурелом			аварийные деревья			шт.	в том числе подлежат рубке, %
				НЗ	З	НЗ	З	НЗ	З	О	НЗ	З	О	НЗ	З	О		
1	2	3	4	5	6	7	8	9	10	11	12	13	14	15	16	17	18	19
8	1	1															2	
12	2	3	2	2													9	22,2
16	2	5	9	6													22	27,3
20	2	8	6	8		2											26	38,5
24	3	9	5	12				1									30	43,3
28		4	3	10		2		1									20	65,0
32	2	5	4	7		1		1									20	45,0
36		1	2	6													9	66,7
40																		
44																		
48																		
52																		
56																		
60																		
Итого число стволов, шт.	12	36	31	51		5		3									138	59
Итого, % от числа стволов	8,7	26,1	22,5	37,0		3,6		2,2									100	42,8
Итого запас, кубм	6,6	22,6	19,3	40,0		4,1		3,2									95,7	47,3
Итого, % от запаса	6,9	23,6	20,1	41,8		4,3		3,3									100	49,4

Примечание: НЗ - незаселенное, З - заселенное, О - отработанное вредителями.

Средняя по породе: Ель-3,2

1. **Визуальное лесопатологическое обследование.\***

Наземное  Дистанционное

1.1. На площади **11,5** га фактическая таксационная характеристика лесного насаждения соответствует (не соответствует) таксационному описанию (нужное подчеркнуть).

Причины несоответствия Давность лесоустройства

Список участков с выявленными несоответствиями приведен в приложении 1 к настоящему Акту.

1.2. Лесные насаждения с нарушенной и утраченной устойчивостью выявлены на площади 1,9 га:

Участковое лесничество	Урочище (дача)	Площадь, га		Причина ослабления (гибели)
		с нарушенной устойчивостью	с утраченной устойчивостью	
Савиногорское			1,9	466
<b>Итого</b>			<b>1,9</b>	

Состояние обследованных лесных насаждений приведено в приложениях 1.1-1.4 к Акту в зависимости от метода проведения ЛПО.

1.3. В обследованных лесных участках прогнозируется:

Прогноз	Площадь, га
Ослабление лесных насаждений	
Усыхание лесных насаждений различной степени	
Развитие очагов вредных организмов	

1.4. Обнаружено загрязнение лесного участка отходами и выбросами:

Промышленными  Бытовыми

Вид загрязнения	Размеры загрязнения			Объем, кубм	Площадь загрязнения
	длина, м	ширина, м	высота, м		

**ЗАКЛЮЧЕНИЕ**

Оценка текущего санитарного и лесопатологического состояния лесных насаждений, назначенные профилактические мероприятия по защите лесов, агитационные мероприятия:

**В квартале № 5 выделе № 36 площадь 1,9 участковое лесничество Савиногорское**

**наблюдается усыхание насаждения, необходимо проведение инструментального лесопатологического обследования, на оставшейся площади выдела 9,6 га мероприятия не назначаются.**

Исполнитель работ по проведению лесопатологического обследования:

ФИО инженер-лесопатолог Островский А.А.

Подпись 

Дата обследования

04.09.2017

\*Раздел включается в акт, в случае проведения лесопатологического обследования визуальным способом.

**2. Инструментальное обследование лесного участка.\***

2.1. Фактическая таксационная характеристика лесного насаждения соответствует  
(не соответствует) (нужное подчеркнуть) таксационному описанию. Причины несоответствия:

Давность лесоустройства

Ведомость лесных участков с выявленными несоответствиями таксационным описаниям приведена в приложении 1 к Акту.

2.2. Состояние насаждений: с нарушенной устойчивостью   
с утраченной устойчивостью

причины повреждения:

Губка корневая

стволовыми вредителями:

Вид вредителя	Порода	Встречаемость (% заселенных деревьев)	Степень заселения (слабая, средняя, сильная)

Повреждено огнём:

Вид пожара	Порода	Состояние корневых лап		Состояние корневой шейки		Подсушивание дуба	
		% поврежденных огнём корней	% деревьев с данным повреждением	ожог корневой шейки по окружности (1/4; 2/4; 3/4; более 3/4)	% деревьев с данным повреждением	по окружности (1/4; 2/4; 3/4; более 3/4)	% деревьев с данным повреждением

Поражено болезнями:

Вид	Порода	Встречаемость (% заражённых деревьев)	Степень повреждения (слабая, средняя, сильная)
<b>Губка корневая</b>	<b>Ель</b>	<b>21</b>	<b>Средняя</b>

2.3. Выборке подлежит 42,7 % от запаса 38,1 % деревьев,  
в том числе:

ослабленных	_____ %	(причины назначения)	_____ :
сильно ослабленных	_____ %	(причины назначения)	_____ :
усыхающих	<u>35,4</u> %	(причины назначения)	<u>466</u> :
свежего сухостоя	<u>3,4</u> %		
свежего ветровала:	<u>1,1</u> %		
свежего бурелома	_____ %		
старого ветровала:	_____ %		
старого бурелома	_____ %		
старого сухостоя	<u>2,8</u> %		
аварийных	_____ %		

466 - Губка корневая

2.4. Полнота лесного насаждения после уборки деревьев, подлежащих рубке, составит 0,4  
Критическая полнота для данной категории лесных насаждений составляет 0,5

## ЗАКЛЮЧЕНИЕ

С целью предотвращения негативных процессов или снижения ущерба от их воздействия назначено:

Участковое лесничество	Урочище (дача)	Квартал	Выдел	Площадь выдела, га	Вид мероприятия	Площадь мероприятия, га	Порода	Запас на выдел, куб.м	Крайние сроки проведения
Савиногорское		5	36	11,5	ССР	0,7	Е	232	2018

Ведомость перечета деревьев, назначенных в рубку, и лесного участка прилагаются (приложение 2 и 3 к Акту).

Меры по обеспечению возобновления:

**Искусственное лесовосстановление**

Мероприятия, необходимые для предупреждения повреждения или поражения смежных насаждений

Сведения для расчета степени повреждения:

год образования старого сухостоя

Прошлые года :

основная причина повреждения древесины

466 :

дата проведения обследований

04.09.2017 :

Исполнитель работ по проведению лесопатологического обследования:

ФИО

Островский А.А.

Подпись



Должность

инженер-лесопатолог

Организация

ГБУ "ЛПЦ-Тверьлес"

\* Раздел включается в акт в случае проведения лесопатологического обследования обследования инструментальным способом.

2. Инструментальное обследование лесного участка.\*

2.1. Фактическая таксационная характеристика лесного насаждения соответствует  
(не соответствует) (нужное подчеркнуть) таксационному описанию. Причины несоответствия:

Давность лесоустройства

Ведомость лесных участков с выявленными несоответствиями таксационным описаниям приведена в приложении 1 к Акту.

2.2. Состояние насаждений: с нарушенной устойчивостью   
с утраченной устойчивостью

причины повреждения:

Губка корневая

стволовыми вредителями:

Вид вредителя	Порода	Встречаемость (% заселенных деревьев)	Степень заселения (слабая, средняя, сильная)

Повреждено огнём:

Вид пожара	Порода	Состояние корневых лап		Состояние корневой шейки		Подсушивание луба	
		% поврежденных огнём корней	% деревьев с данным повреждением	ожог корневой шейки по окружности (1/4; 2/4; 3/4; более 3/4)	% деревьев с данным повреждением	по окружности (1/4; 2/4; 3/4; более 3/4)	% деревьев с данным повреждением

Поражено болезнями:

Вид	Порода	Встречаемость (% заражённых деревьев)	Степень повреждения (слабая, средняя, сильная)
<b>Губка корневая</b>	<b>Ель</b>	<b>21</b>	<b>Средняя</b>

2.3. Выборке подлежит 42,7 % от запаса 38,1 % деревьев,

в том числе:

ослабленных \_\_\_\_\_ %, (причины назначения) \_\_\_\_\_ ;  
 сильно ослабленных \_\_\_\_\_ %, (причины назначения) \_\_\_\_\_ ;  
 усыхающих 35,4 %, (причины назначения) 466 ;  
 свежего сухостоя 3,4 %,  
 свежего ветровала: 1,1 %,  
 свежего бурелома \_\_\_\_\_ %,  
 старого ветровала: \_\_\_\_\_ %,  
 старого бурелома \_\_\_\_\_ %,  
 старого сухостоя 2,8 %,  
 аварийных \_\_\_\_\_ %.

**466 - Губка корневая**

2.4. Полнота лесного насаждения после уборки деревьев, подлежащих рубке, составит 0,5 0,4  
Критическая полнота для данной категории лесных насаждений составляет \_\_\_\_\_

## ЗАКЛЮЧЕНИЕ

С целью предотвращения негативных процессов или снижения ущерба от их воздействия назначено:

Участковое лесничество	Урочище (дача)	Квартал	Выдел	Площадь выдела, га	Вид мероприятия	Площадь мероприятия, га	Порода	Запас на выдел, куб.м	Крайние сроки проведения
Савиногорское		5	36	11,5	ССР	0,7	Е	232	2018

Ведомость перечета деревьев, назначенных в рубку, и лесного участка прилагаются (приложение 2 и 3 к Акту).

Меры по обеспечению возобновления:

**Искусственное лесовосстановление**

Мероприятия, необходимые для предупреждения повреждения или поражения смежных насаждений

Сведения для расчета степени повреждения:

год образования старого сухостоя	<u>Прошлые года</u>
основная причина повреждения древесины	<u>466</u>
дата проведения обследований	<u>04.09.2017</u>

Исполнитель работ по проведению лесопатологического обследования:

ФИО	<u>Островский А.А.</u>
Должность	<u>инженер-лесопатолог</u>
Организация	<u>ГБУ "ЛПЦ-Тверьлес"</u>

Подпись 

\* Раздел включается в акт в случае проведения лесопатологического обследования обследования инструментальным способом.







## Ведомость перечета деревьев, назначенных в рубку

ВРЕМЕННАЯ ПРОБНАЯ ПЛОЩАДЬ № \_\_\_\_\_

Субъект РФ Тверская область  
Лесничество (лесопарк) Торжокское Уч.лесничество Савинское  
Квартал 5 Выдел 36 Площадь, 0,7 га.  
Номер очага вредных организмов \_\_\_\_\_ Размер пробной площади 0,7 га,  
сплошной (подеревный) пересчет  
Таксационная характеристика:  
тип леса Екис состав 10К возраст 90 бонитет 1  
полнота 0,7 запас на га 300 возобновление \_\_\_\_\_

Время и причина ослабления насаждения: \_\_\_\_\_ Прошлые года

Губка корневая

Данные причины определены по следующим признакам: наличие стволовой гнили,  
отслоение коры более 10%, отсутствие ветвей более 2/3, наличие на стволе плодовых тел.

Тип очага вредных организмов: \_\_\_\_\_ эпизодический, хронический (подчеркнуть)

Фаза развития очага: \_\_\_\_\_ начальная, нарастания численности, собственно вспышка, кризис  
(подчеркнуть)


Состояние лесного насаждения, намечаемые мероприятия: \_\_\_\_\_ сильно ослабленное  
\_\_\_\_\_ ССР

Средневзвешенная категория состояния насаждения составляет \_\_\_\_\_ 3,0

ССР - сплошная санитарная рубка

Исполнитель работ по проведению лесопатологического обследования:

Дата составления документа: \_\_\_\_\_ 19.01.2018 Телефон \_\_\_\_\_ 52-31-93

ФИО \_\_\_\_\_ Островский А.А. Подпись \_\_\_\_\_   
Должность \_\_\_\_\_ инженер-лесопатолог  
Организация \_\_\_\_\_ ГБУ "ЛПЦ-Тверьлес"

## ВЕДОМОСТЬ ПЕРЕЧЕТА ДЕРЕВЬЕВ

Порода: Ель

Ступени толщины, см	Количество деревьев по категориям состояния, шт.																Всего деревьев по ступеням толщины	
	I	II	III	IV		V		VI			ветровал, бурелом			аварийные деревья			шт.	в том числе подлежат рубке, %
				НЗ	З	НЗ	З	НЗ	З	О	НЗ	З	О	НЗ	З	О		
1	2	3	4	5	6	7	8	9	10	11	12	13	14	15	16	17	18	19
8		1	1														2	
12	2	1	8	5													16	31,3
16	4	11	5	9													29	31,0
20	9	12	14	24		1											60	41,7
24	8	26	16	14		2		1									67	25,4
28	3	8	21	18		4		1			1						56	42,9
32	8	10	6	12				2			1						39	38,5
36	1	1	3	6		1		1									13	61,5
40		2	1	8		1											12	75,0
44		1	2	2													5	40,0
48																		
52																		
56																		
60																		
Итого число стволов, шт.	35	73	77	98		9		5			2						299	
Итого, % от числа стволов	11,7	24,4	25,8	32,8		4,6		1,7			0,7						101,6	38,1
Итого запас, кубм	27	52	53	82		8		6			3						232	
Итого, % от запаса	11,6	22,6	23,1	35,4		3,4		2,8			1,1						100,0	42,7

## Итоговая

Ступени толщины, см	Количество деревьев по категориям состояния, шт.															Всего деревьев по ступеням		
	I	II	III	IV		V		VI			ветровал. бурелом			аварийные деревья			шт.	в том числе подлежат рубке, %
				НЗ	З	НЗ	З	НЗ	З	О	НЗ	З	О	НЗ	З	О		
1	2	3	4	5	6	7	8	9	10	11	12	13	14	15	16	17	18	19
8		1	1														2	
12	2	1	8	5													16	31,3
16	4	11	5	9													29	31,0
20	9	12	14	24		1											60	41,7
24	8	26	16	14		2		1									67	25,4
28	3	8	21	18		4		1			1						56	42,9
32	8	10	6	12				2			1						39	38,5
36	1	1	3	6		1		1									13	61,5
40		2	1	8		1											12	75,0
44		1	2	2													5	40,0
48																		
52																		
56																		
60																		
Итого число стволов, шт.	35	73	77	98		9		5			2						299	114
Итого, % от числа стволов	11,7	24,4	25,8	32,6		3,1		1,7			0,7						100	38,1
Итого запас, кубм	26,9	52,5	53,5	82,2		7,9		6,5			2,6						231,9	99,1
Итого, % от запаса	11,5	22,6	23,1	35,4		3,4		2,8			1,1						100	42,7

Примечание: НЗ - незаселенное, З - заселенное, О - отработанное вредителями.  
Средняя по породе: Ель-З

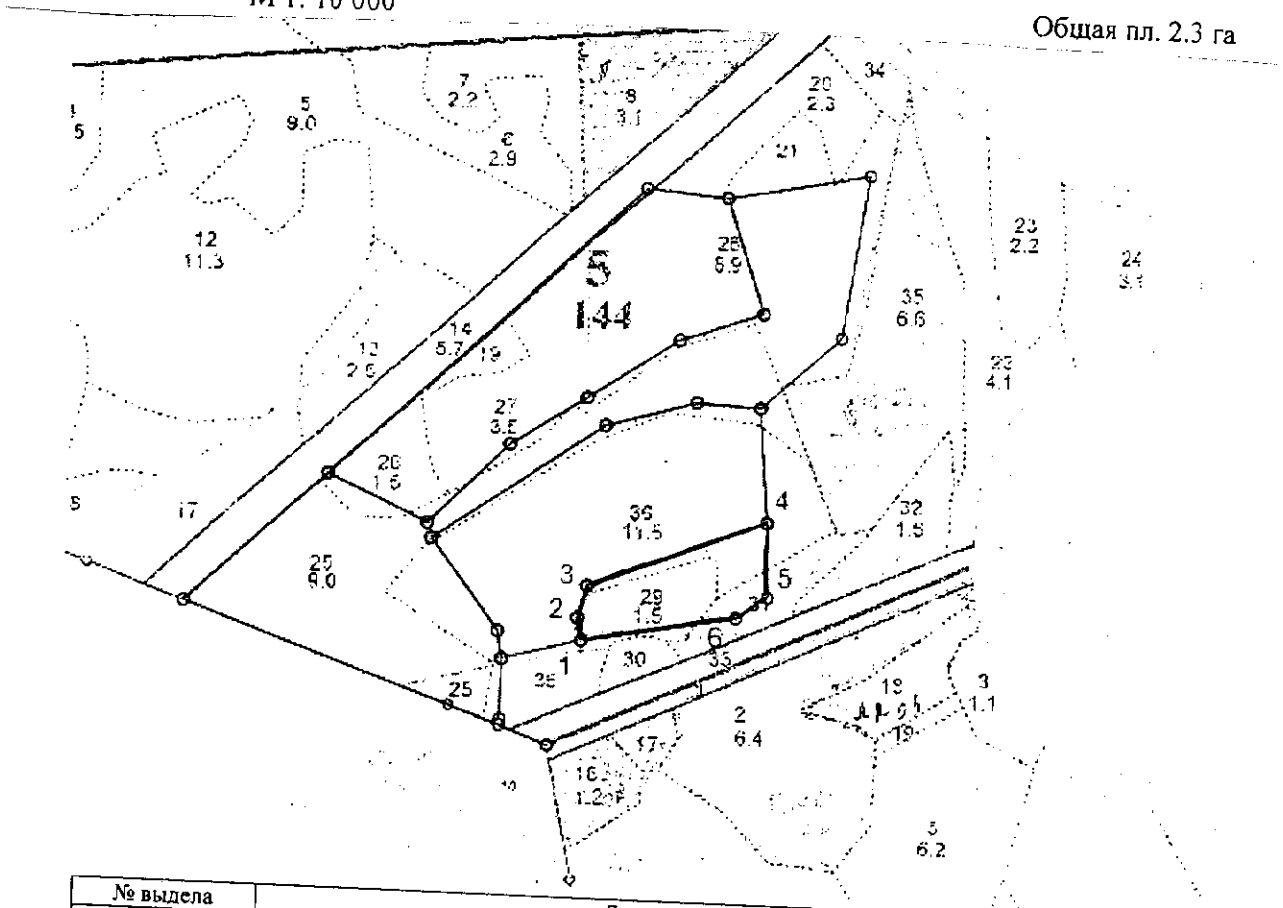
Абрис участка

Савиногорское участковое лесничество

Кв. 5 вид. 29 - 1.3 га; вид. 31 - 0,3 га; вид. 36 - 0.7 га

М 1: 10 000

Общая пл. 2,3 га



№ выдела	№ ленты (площадки)	Ленты (круговой площадки) перечёта			
		длина, м	ширина, м	радиус, м	площадь, га
29, 31, 36	СИЛОВОЙ ПЕРЕЛЁТ				2,3
					47020 : 2,3

Номера точек	Координаты	Румбы линий	Длина, м
1	N57,00,797 E35,12,446	1-2 СЗ:22	30
2	N57,00,811 E35,12,437	2-3 СВ:5	44
3	N57,00,839 E35,12,447	3-4 СВ:59	254
4	N57,00,879 E35,12,678	4-5 ЮВ:12	99
5	N57,00,834 E35,12,688	5-6 ЮЗ:45	50
6	N57,00,824 E35,12,663	6-1 ЮЗ:70	208

Условные обозначения — ГРАНИЦА УЧАСТКА

Исполнитель работ по проведению лесопатологического обследования:

Ф.И.О. Островский А.И.

Подпись: \_\_\_\_\_

Дата составления документа 19.01.2014

Телефон 52-31-93

**2. Инструментальное обследование лесного участка.\***

2.1. Фактическая таксационная характеристика лесного насаждения соответствует  
(не соответствует) (нужное подчеркнуть) таксационному описанию. Причины несоответствия:

Ведомость лесных участков с выявленными несоответствиями таксационным описаниям приведена в приложении 1 к Акту.

2.2. Состояние насаждений: с нарушенной устойчивостью   
с утраченной устойчивостью

причины повреждения:

Губка корневая

стволовыми вредителями:

Вид вредителя	Порода	Встречаемость (% заселенных деревьев)	Степень заселения (слабая, средняя, сильная)

Повреждено огнём:

Вид пожара	Порода	Состояние корневых лап		Состояние корневой шейки		Подсушивание луба	
		% поврежденных огнём корней	% деревьев с данным повреждением см	ожог корневой шейки по окружности (1/4; 2/4; 3/4; более 3/4)	% деревьев с данным повреждением см	по окружности (1/4; 2/4; 3/4; более 3/4)	% деревьев с данным повреждением см

Поражено болезнями:

Вид	Порода	Встречаемость (% заражённых деревьев)	Степень повреждения (слабая, средняя, сильная)
<b>Губка корневая</b>	<b>Ель</b>	<b>21</b>	<b>Средняя</b>

2.3. Выборке подлежит 48,1 % от запаса 42,0 % деревьев.

в том числе:

ослабленных	_____ %,	(причины назначения)	_____ ;
сильно ослабленных	_____ %,	(причины назначения)	_____ ;
усыхающих	<u>38,9</u> %,	(причины назначения)	<u>466</u> ;
свежего сухостоя	<u>5,3</u> %,		
свежего ветровала:	<u>1,1</u> %,		
свежего бурелома	_____ %,		
старого ветровала:	_____ %,		
старого бурелома	_____ %,		
старого сухостоя	<u>2,8</u> %,		
аварийных	_____ %.		

**466 - Губка корневая**

2.4. Полнота лесного насаждения после уборки деревьев, подлежащих рубке, составит 0,4  
Критическая полнота для данной категории лесных насаждений составляет 0,5

## ЗАКЛЮЧЕНИЕ

С целью предотвращения негативных процессов или снижения ущерба от их воздействия назначено:

Участковое лесничество	Урочище (дача)	Квартал	Выдел	Площадь выдела, га	Вид мероприятия	Площадь мероприятия, га	Порода	Запас на выдел, куб.м	Крайние сроки проведения
Савиногорское		5	36	1,9	ССР	1,2	Е	392	2017

Ведомость перечета деревьев, назначенных в рубку, и лесного участка прилагаются (приложение 2 и 3 к Акту).

Меры по обеспечению возобновления:

**Искусственное лесовосстановление**

Мероприятия, необходимые для предупреждения повреждения или поражения смежных насаждений

Сведения для расчета степени повреждения:

год образования старого сухостоя

Прошлые года :

основная причина повреждения древесины

466 :

дата проведения обследований

04.09.2017 :

Исполнитель работ по проведению лесопатологического обследования:

ФИО

Островский А.А.

Подпись



Должность

инженер-лесопатолог

Организация

ГБУ "ЛПЦ-Тверьлес"

\* Раздел включается в акт в случае проведения лесопатологического обследования обследования инструментальным способом.



Ведомость лесных участков с выявленными несоответствиями таксационным описаниям

Источник данных	Год проведения лесоустройства	Номер квартала	Номер выдела	Площадь выдела, га		Целевое назначение лесов	Категория защитных лесов	Номер выдела лесопатологического	Площадь выдела лесопатологического	Выдела, га	Таксационная характеристика											Заложено пробных площадей			
				1,9	1,9						состав	попада	возраст, лет	средняя высота, м	средний диаметр, см	тип леса	тип условий	местополож	полнота	бонитет	запас, куб. м/га	кол-во шт	общая площадь, га		
ТО	2008	5	36	1,9	1,9	Защитные леса	лес, в 1 и 2 поясах зон сан. охр. источн. водоснаб.	5	1,2	10Е	Е	90	25	30	Екис	С3	0,8	1	340	М/га	1	1	340	1	1,2
Ф																									

Примечание: ошибка лесоустройства

ТО - таксационные описания

Ф - фактическая характеристика лесного насаждения

Исполнитель работ по проведению лесопатологического обследования:

ФИО

инженер-лесопатолог Островский А. А.

Подпись



Должность

инженер-лесопатолог

Организация

ГБУ "ЛПЦ-Гверьлес"



## Ведомость перечета деревьев, назначенных в рубку

ВРЕМЕННАЯ ПРОБНАЯ ПЛОЩАДЬ № \_\_\_\_\_

Субъект РФ Тверская область  
 Лесничество (лесопарк) Торжокское Уч.лесничество Савиногорское  
 Квартал 5 Выдел 36 Площадь, 1,2 га,  
 Номер очага вредных организмов \_\_\_\_\_ Размер пробной площади 1,2 га,  
 сплошной (подеревный) перечет  
 Таксационная характеристика:  
 тип леса Екне состав 10Е возраст 90 бонитет 1  
 полнота 0,8 запас на га 340 возобновление \_\_\_\_\_

Время и причина ослабления насаждения: \_\_\_\_\_ Прошлые года

Губка корневая

Данные причины определены по следующим признакам: наличие стволковой гнили,

отслоение коры более 10%, отсутствие ветвей более 2/3, наличие на стволе плодовых тел.

Тип очага вредных организмов: \_\_\_\_\_ эпизодический, хронический (подчеркнуть)

Фаза развития очага: \_\_\_\_\_ начальная, нарастания численности, собственно вспышка, кризис  
(подчеркнуть)


Состояние лесного насаждения, намечаемые мероприятия: \_\_\_\_\_ сильно ослабленное  
\_\_\_\_\_ ССР

Средневзвешенная категория состояния насаждения составляет \_\_\_\_\_ 3,2

ССР - сплошная санитарная рубка

Исполнитель работ по проведению лесопатологического обследования:

Дата составления документа: \_\_\_\_\_ 19.01.2018 Телефон \_\_\_\_\_ 52-31-93

ФИО \_\_\_\_\_ Островский А.А. Подпись \_\_\_\_\_   
 Должность \_\_\_\_\_ инженер-лесопатолог  
 Организация \_\_\_\_\_ ГБУ "ЛПЦ-Тверьлес"

## ВЕДОМОСТЬ ПЕРЕЧЕТА ДЕРЕВЬЕВ

Порода: Ель

Степени толшины, см	Количество деревьев по категориям состояния, шт.																Всего деревьев по ступеням толщины	
	I	II	III	IV		V		VI			ветровал. бурелом			аварийные деревья			шт.	в том числе подлежат рубке. %
				НЗ	З	НЗ	З	НЗ	З	О	НЗ	З	О	НЗ	З	О		
1	2	3	4	5	6	7	8	9	10	11	12	13	14	15	16	17	18	19
8		5	2														7	
12	4	10	7	6													27	22,2
16	2	17	9	12		1											41	31,7
20	12	27	14	29		2		5			1						90	41,1
24	9	15	23	27		1		1									76	38,2
28	6	32	21	34		8					1						102	42,2
32	2	20	5	24		3		4			1						59	54,2
36	2	4	6	15		4		1			1						33	63,6
40		4	6	9		1											20	50,0
44	2	2	5	7													16	43,8
48																		
52																		
56																		
60																		
Итого число стволов, шт.	39	136	98	163		20		11			4						471	
Итого, % от числа стволов	8,3	28,9	20,8	34,6		4,3		2,3			0,8						100,1	42,0
Итого запас, кубм	26	101	77	153		21		11			4						392	
Итого, % от запаса	6,5	25,8	19,5	38,9		5,3		2,8			1,1						100,0	48,1

## Итоговая

Ступени толщины, см	Количество деревьев по категориям состояния, шт.															Всего деревьев по ступеням		
	I	II	III	IV		V		VI			ветровал. бурелом			аварийные деревья			шт.	в том числе подлежат рубке, %
				НЗ	З	НЗ	З	НЗ	З	О	НЗ	З	О	НЗ	З	О		
1	2	3	4	5	6	7	8	9	10	11	12	13	14	15	16	17	18	19
8		5	2														7	
12	4	10	7	6													27	22,2
16	2	17	9	12		1											41	31,7
20	12	27	14	29		2		5			1						90	41,1
24	9	15	23	27		1		1									76	38,2
28	6	32	21	34		8					1						102	42,2
32	2	20	5	24		3		4			1						59	54,2
36	2	4	6	15		4		1			1						33	63,6
40		4	6	9		1											20	50,0
44	2	2	5	7													16	43,8
48																		
52																		
56																		
60																		
Итого число стволов, шт.	39	136	98	163		20		11			4						471	198
Итого, % от числа стволов	8,3	28,9	20,8	34,6		4,3		2,3			0,8						100	42,0
Итого запас, кубм	25,6	101,4	76,5	152,6		20,9		11,1			4,4						392,3	188,9
Итого, % от запаса	6,5	25,8	19,5	38,9		5,3		2,8			1,1						100	48,1

Примечание: НЗ - незаселенное, З - заселенное, О - отработанные вредителями.  
Средняя по породе: Ель-3,2

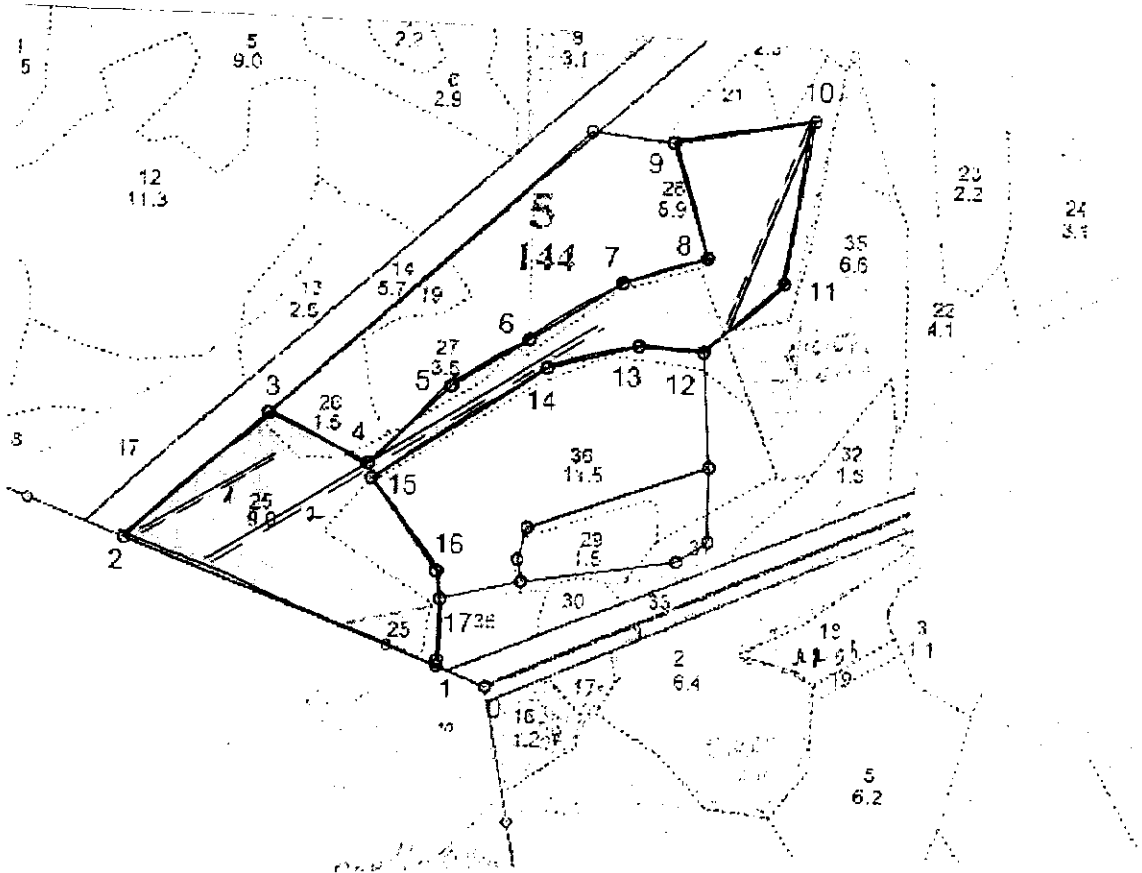
Абрис участка

Савиногорское участковое лесничество

Кв. 5 выд. 25 - 8,1 га; выд. 26 - 0,3 га; выд. 27 - 0,2 га; выд. 28 - 3,6 га; выд. 36 - 1,2 га

М 1: 10 000

Общая пл. 13,4 га



№ выдела	Ленты (круговой площадки) перечёта				
	№ ленты (площадки)	длина, м	ширина, м	радиус, м	площадь, га
25	1	200	10		0,2
25	2	600	10		0,6
26, 27, 36	сплошной перечёт				
28	1	400	10		0,4

Номера точек	Координаты	Румбы линий	Длина, м	Номера точек	Координаты	Румбы линий	Длина, м
0	N57,00,728 E35,12,397	0-1 СЗ:79	70	9	N57,01,123 E35,12,634	9-10 СВ:69	191
1	N57,00,741 E35,12,335	1-2 СЗ:80	443	10	N57,01,135 E35,12,844	10-11 ЮВ:2	220
2	N57,00,832 E35,11,950	2-3 СВ:36	253	11	N57,01,027 E35,12,799	11-12 ЮЗ:37	142
3	N57,00,919 E35,12,122	3-4 ЮВ:75	145	12	N57,00,965 E35,12,680	12-13 ЮЗ:83	86
4	N57,00,889 E35,12,224	4-5 СВ:34	151	13	N57,00,972 E35,12,586	13-14 ЮЗ:64	125
5	N57,00,921 E35,12,295	5-6 СВ:47	121	14	N57,00,950 E35,12,472	14-15 ЮЗ:45	275
6	N57,00,981 E35,12,453	6-7 СВ:46	145	15	N57,00,886 E35,12,270	15-16 ЮВ:47	150
7	N57,01,017 E35,12,575	7-8 СВ:61	117	16	N57,00,806 E35,12,330	16-17 ЮВ:20	38
8	N57,01,034 E35,12,683	8-9 СЗ:29	161	17	N57,00,788 E35,12,334	17-1 ЮВ:10	81

Условные обозначения — ГРАНИЦА УЧАСТКА == ПРОБНАЯ ПЛОЩАДКА

Исполнитель работ по проведению лесопатологического обследования:

Ф.И.О. Астровский ИИ

Подпись: AS

Дата составления документа 19.01.2014

Телефон 52-31-93