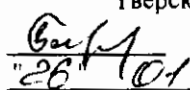


"УТВЕРЖДАЮ"
Министр лесного хозяйства
Тверской области
 Барышков В.В.
"26" 10/ 2018 г.

Акт
лесопатологического обследования № 1307
лесных насаждений Торжокского лесничества (лесопарка)
Тверской области (субъекта Российской Федерации)

Способ лесопатологического обследования: 1. Визуальный
2. Инструментальный

Место проведения

Участковое лесничество	Урочище (дача)	Квартал (кварталы)	Выдел (выделы)	Площадь, га
Лихославльское		205	13	16,7

Лесопатологическое обследование проведено на общей площади 16,7 га.

1. Визуальное лесопатологическое обследование.*

Наземное Дистанционное

1.1. На площади 16,7 га фактическая таксационная характеристика лесного насаждения соответствует (не соответствует) таксационному описанию (нужное подчеркнуть).

Причины несоответствия _____

Список участков с выявленными несоответствиями приведен в приложении 1 к настоящему Акту.

1.2. Лесные насаждения с нарушенной и утраченной устойчивостью выявлены на площади 9,4 га:

Участковое лесничество	Урочище (дача)	Площадь, га		Причина ослабления (гибели)
		с нарушенной устойчивостью	с утраченной устойчивостью	
Лихославльское			9,4	466
Итого			9,4	

Состояние обследованных лесных насаждений приведено в приложениях 1.1-1.4 к Акту в зависимости от метода проведения ЛПО.

1.3. В обследованных лесных участках прогнозируется:

Прогноз	Площадь, га
Ослабление лесных насаждений	
Усыхание лесных насаждений различной степени	
Развитие очагов вредных организмов	

1.4. Обнаружено загрязнение лесного участка отходами и выбросами:

Промышленными Бытовыми

Вид загрязнения	Размеры загрязнения			Объем, кубм	Площадь загрязнения
	длина, м	ширина, м	высота, м		

ЗАКЛЮЧЕНИЕ

Оценка текущего санитарного и лесопатологического состояния лесных насаждений, назначенные профилактические мероприятия по защите лесов, агитационные мероприятия:

В квартале № 205 выделе № 13 площадь 9,4 участковое лесничество Лихославльское наблюдается усыхание насаждения, необходимо проведение инструментального лесопатологического обследования, на оставшейся площади выдела 7,3 га мероприятия не назначаются.

Исполнитель работ по проведению лесопатологического обследования:

ФИО инженер-лесопатолог Островский А.А.

Подпись 

Дата обследования 12.09.2017

*Раздел включается в акт, в случае проведения лесопатологического обследования визуальным способом.

2. Инструментальное обследование лесного участка.*

2.1. Фактическая таксационная характеристика лесного насаждения соответствует
(не соответствует) (нужное подчеркнуть) таксационному описанию. Причины несоответствия:

Ведомость лесных участков с выявленными несоответствиями таксационным описаниям приведена в приложении 1 к Акту.

2.2. Состояние насаждений: с нарушенной устойчивостью
с утраченной устойчивостью

причины повреждения:

Губка корневая, Рак смоляной

стволовыми вредителями:

Вид вредителя	Порода	Встречаемость (% заселенных деревьев)	Степень заселения (слабая, средняя, сильная)

Повреждено огнём:

Вид пожара	Порода	Состояние корневых лап		Состояние корневой шейки		Подсушивание луба	
		% поврежденных огнём корней	% деревьев с данным повреждением см	ожог корневой шейки по окружности (1/4; 2/4; 3/4; более 3/4)	% деревьев с данным повреждением см	по окружности (1/4; 2/4; 3/4; более 3/4)	% деревьев с данным повреждением см

Поражено болезнями:

Вид	Порода	Встречаемость (% заражённых деревьев)	Степень повреждения (слабая, средняя, сильная)
Губка корневая	Ель	21	Средняя
Рак смоляной	Сосна	6	Единичная
Трутовик ложный осиновый	Осина	20	Средняя

2.3. Выборке подлежат 42,8 % от запаса 31,7 % деревьев,

в том числе:

ослабленных	_____ %,	(причины назначения)	_____ :
сильно ослабленных	<u>6,9</u> %,	(причины назначения)	_____ :
усыхающих	<u>27,7</u> %,	(причины назначения)	<u>466</u> <u>371</u> <u>358</u> :
свежего сухостоя	<u>4,8</u> %,		
свежего ветровала:	<u>1,5</u> %,		
свежего бурелома	_____ %,		
старого ветровала:	_____ %,		
старого бурелома	_____ %,		
старого сухостоя	<u>1,9</u> %,		
аварийных	_____ %.		

466 - Губка корневая

371 - Рак смоляной

358 - Трутовик ложный осиновый

2.4. Полнота лесного насаждения после уборки деревьев, подлежащих рубке, составит
Критическая полнота для данной категории лесных насаждений составляет

0,3
0,5

ЗАКЛЮЧЕНИЕ

С целью предотвращения негативных процессов или снижения ущерба от их воздействия назначено:

Участковое лесничество	Урочище (дача)	Квартал	Выдел	Площадь выдела, га	Вид мероприятия	Площадь мероприятия, га	Порода	Запас на выдел, куб. м	Крайние сроки проведения
Лихославльское		205	13	16,7	ССР	9,4	Е,ОС,Б, О,К	2068	2018

Ведомость перечета деревьев, назначенных в рубку, и лесного участка прилагаются (приложение 2 и 3 к Акту).

Меры по обеспечению возобновления:

Искусственное лесовосстановление

Мероприятия, необходимые для предупреждения повреждения или поражения смежных насаждений

Сведения для расчета степени повреждения:

год образования старого сухостоя	<u>Прошлые года</u>	:
основная причина повреждения древесины	<u>466</u>	:
дата проведения обследований	<u>12.09.2017</u>	:

Исполнитель работ по проведению лесопатологического обследования:

ФИО	<u>Островский А.А.</u>
Должность	<u>инженер-лесопатолог</u>
Организация	<u>ГБУ "ЛПЦ-Тверьлес"</u>

Подпись 

* Раздел включается в акт в случае проведения лесопатологического обследования обследования инструментальным способом

Ведомость лесных участков с выявленными несоответствиями таксационным описаниям

Источник данных	Год проведения лесосурьейства	Номер квартала	Номер выдела	Площадь выдела, га		Целевое назначение лесов	Категория защитных лесов	Номер выдела лесопатологического	Площадь выдела лесопатологического	выдела, га	Таксационная характеристика										Заложено пробных площадей		
				16,7	16,7						состав	попада	возраст, лет	средняя высота, м	средний диаметр, см	тип леса	тип условий местопрор	полнота	бонитет	запас, куб. м/га	колличество, шт	общая площадь, га	
ТО	2007	205	13	16,7	16,7	Эксплуатационные леса		1	9,4		Е	75	23	28	Е4	В3	0,6	2	220		3	0,9	
				5Е30С1Б1О1С	Е																		75
Ф											Е	75	23	28	Е4	В3	0,6	2	220				

Примечание:

ТО - таксационные описания

Ф - фактическая характеристика лесного насаждения

Исполнитель работ по проведению лесопатологического обследования:

ФИО

инженер-лесопатолог Островский А.А.

Подпись



Должность

инженер-лесопатолог

Организация

ГБУ "ЛПЦ-Тверьлес"

Результаты проведения лесопатологического обследования лесных насаждений за 12.09.2017 г.

Субъект Российской Федерации
Участковое лесничество

Тверская область
Лихославльское

Лесничество (лесопарк)
Урочища (лесная дача)

Торжокское

Номер квартала	Номер выдела	Площадь выдела, га	Эксплуатационные леса	Целевое назначение лесов	Категория защитных лесов	Номер лесопатологического выдела	Площадь лесопатологического выдела, га	Таксационная характеристика								Число деревьев на пробе, шт	Распределение запаса насаждения по категориям состояния деревьев, %										Признаки повреждения деревьев	Доля поврежденных деревьев, %	Причина ослабления, повреждения	Подожиг рубке, %	Назначенные мероприятия								
								состав	порода	возраст	средняя высота, м	средний диаметр, см	тип леса	полнота	бонитет		запас, км/га	без признаков ослабления	слабые	сильно ослабленные	убывающие	свежий сухой	старый сухой	свежий ветровал	старый ветровал	свежий бурелом						старый бурелом	аварийные деревья						
1	2	13	16,7			1	9,4	8	5Б	75	23	28	ЕМ	0,6	2	220	17	18	19	20	21	22	23	24	25	26	27	28	29	30	31	32	33	34	Площадь, га				
																	118	5,4	9,1	6,9	7,1	1,3	0,4						503	14,0	466	25,4	ССР	9,4					
																	36	1,9	4,1	2,1		0,9	0,4						504	15,0	371	15,7							
																	132	2,2	3,7	3,4		0,4							801	1,0	358	1,3							
																													804	1,7		0,4							
																												160											
Итого																	413	17,7	27,1	19,4	27,7	4,8	1,9	1,5												31,7	42,8		

Показатели, не соответствующие таксационному описанию отмечаются "+"

Исполнитель работ по проведению лесопатологического обследования:

ФИО **Островский А.А.**
Должность **инженер-лесовод**

Подпись

Организация **ГБУ "ЛПЦ-Тверьлес"**

Дата составления документа **19.01.2018**

Телефон

52-31-93

466 - Губка корневая

503 - Деформация хвои, листья (на полигамская) (51-75%)

371 - Рак смолной

504 - Деформация хвои, листья (патологическая) (>75%)

358 - Трутовик желтый ослиный

801 - Наличие плодовых тел на стволе

803 - Наличие на стволе в обдухроны раковых ран, язв, образований (<1/2 охр.стола)

160 - Ажурность кроны.

Ведомость перечета деревьев, назначенных в рубку

ВРЕМЕННАЯ ПРОБНАЯ ПЛОЩАДЬ № _____

Субъект РФ Тверская область

Лесничество (лесопарк) Торжокское Уч.лесничество Лихославльское

Квартал 205 Выдел 13 Площадь, 9,4 га,

Номер очага вредных организмов _____ Размер пробной площади 0,9 га,
ленточный перечет

Таксационная характеристика:

тип леса ЕЧ состав 5Е3ОС1Б1ОЛС возраст 75 бонитет 2

полнота 0,6 запас на га 220 возобновление _____

Время и причина ослабления насаждения: _____ Прошлые года

Губка корневая, Рак смоляной

Данные причины определены по следующим признакам: наличие стволовой гнили,

отслоение коры более 10%, отсутствие ветвей более 2/3, наличие на стволе плодовых тел.

Тип очага вредных организмов: _____ эпизодический, хронический (подчеркнуть)

Фаза развития очага: _____ начальная, нарастания численности, собственно вспышка, кризис
(подчеркнуть)

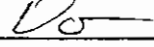
Состояние лесного насаждения, намечаемые мероприятия: _____ сильно ослабленное
_____ ССР

Средневзвешенная категория состояния насаждения составляет _____ 2,8

ССР - сплошная санитарная рубка

Исполнитель работ по проведению лесопатологического обследования:

Дата составления документа: _____ 19.01.2018 Телефон _____ 52-31-93

ФИО _____ Островский А.А. Подпись _____ 

Должность _____ инженер-лесопатолог

Организация _____ ГБУ "ЛПЦ-Тверьлес"

ВЕДОМОСТЬ ПЕРЕЧЕТА ДЕРЕВЬЕВ

Порода: Ель

Ступени толщины, см	Количество деревьев по категориям состояния, шт.																Всего деревьев по ступеням толщины	
	I	II	III	IV		V		VI			ветровал, бурелом			аварийные деревья			шт.	в том числе подлежат рубке, %
				НЗ	З	НЗ	З	НЗ	З	О	НЗ	З	О	НЗ	З	О		
1	2	3	4	5	6	7	8	9	10	11	12	13	14	15	16	17	18	19
8		2															2	
12		1	1														2	
16	2	2	1	3													8	37,5
20	6	5	2	9				1									23	43,5
24	5	8	1	5		1		2			2						24	41,7
28	4	2	6	8		2		1			1						24	50,0
32	2	8	1	7		2					1						21	47,6
36	4	1	2	9													16	56,3
40		1	2	4													7	57,1
44																		
48																		
52																		
56																		
60																		
Итого число стволов, шт.	23	30	16	45		5		4			4						127	
Итого, % от числа стволов	5,6	7,3	3,9	10,8		1,2		1,0			1,0						30,7	14,0
Итого запас, кубм	15	19	13	38		4		2			3						94	
Итого, % от запаса	8,2	10,2	7,0	20,6		2,2		1,1			1,5						50,8	25,4

Порода: Осина

Ступени толщины, см	Количество деревьев по категориям состояния, шт.																Всего деревьев по ступеням толщины	
	I	II	III	IV		V		VI			ветровал, бурелом			аварийные деревья			шт.	в том числе подлежат рубке, %
				НЗ	З	НЗ	З	НЗ	З	О	НЗ	З	О	НЗ	З	О		
1	2	3	4	5	6	7	8	9	10	11	12	13	14	15	16	17	18	19
8																		
12		1	1	1													3	66,7
16	2	7	3	9													21	57,1
20	2	11	8	4		1											26	50,0
24	6	8	6	8		3											31	54,8
28	6	9	4	5		1		1									26	42,3
32	2	2	4	3													11	63,6
36																		
40																		
44																		
48																		
52																		
56																		
Итого число стволов, шт.	18	38	26	30		5		1									118	
Итого, % от числа стволов	4,4	9,2	6,3	7,3		1,2		0,2									28,6	15,0
Итого запас, кубм	10,0	16,8	12,7	13,2		2,4		0,7									55,7	
Итого, % от запаса	5,4	9,1	6,9	7,1		1,3		0,4									30,2	15,7

Порода: **Береза**

Ступени толщины, см	Количество деревьев по категориям состояния, шт.																Всего деревьев по ступеням толщины	
	I	II	III	IV		V		VI			ветровал. бурелом			аварийные деревья			шт.	в том числе подлежат рубке, %
				НЗ	З	НЗ	З	НЗ	З	О	НЗ	З	О	НЗ	З	О		
1	2	3	4	5	6	7	8	9	10	11	12	13	14	15	16	17	18	19
8																		
12		2																2
16		2	1															3
20	1	4	2															7
24	4	6	1			2												13
28	2	3	1			1		1										8
32		1	2															3
36																		
40																		
44																		
48																		
52																		
56																		
60																		
Итого число стволов, шт.	7	18	7			3		1										36
Итого, % от числа стволов	1,7	4,4	1,7			0,8		0,2										8,8
Итого запас, кубм	3,5	7,6	3,8			1,6		0,7										17,2
Итого, % от запаса	1,9	4,1	2,1			0,9		0,4										9,3

Порода: **Ольха серая**

Ступени толщины, см	Количество деревьев по категориям состояния, шт.																Всего деревьев по ступеням толщины	
	I	II	III	IV		V		VI			ветровал. бурелом			аварийные деревья			шт.	в том числе подлежат рубке, %
				НЗ	З	НЗ	З	НЗ	З	О	НЗ	З	О	НЗ	З	О		
1	2	3	4	5	6	7	8	9	10	11	12	13	14	15	16	17	18	19
8	4	9	15															28
12	8	14	11			3												36
16	9	12	5			4												30
20	9	8	13															30
24		5	3															8
28																		
32																		
36																		
40																		
44																		
48																		
52																		
56																		
60																		
Итого число стволов, шт.	30	48	47			7												132
Итого, % от числа стволов	7,3	11,6	11,4			1,7												32,0
Итого запас, кубм	4,1	6,8	6,3			0,7												18,0
Итого, % от запаса	2,2	3,7	3,4			0,4												9,7

Итоговая

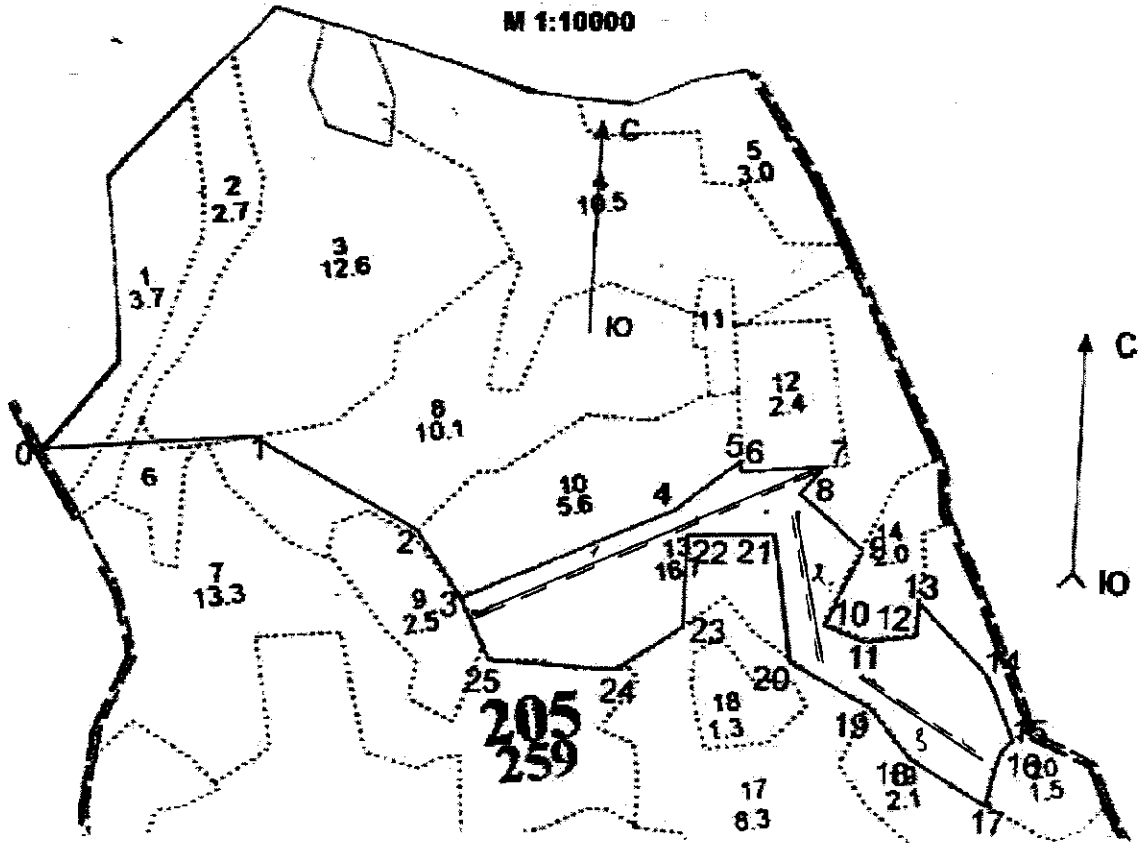
Ступени толщины, см	Количество деревьев по категориям состояния, шт.																Всего деревьев по ступеням	
	I	II	III	IV		V		VI			ветровал, бурелом			аварийные деревья			шт.	в том числе подлежат рубке, %
				НЗ	З	НЗ	З	НЗ	З	О	НЗ	З	О	НЗ	З	О		
1	2	3	4	5	6	7	8	9	10	11	12	13	14	15	16	17	18	19
8	4	11	15														30	
12	8	18	13	1		3											43	11,6
16	13	23	10	12		4											62	30,6
20	18	28	25	13		1		1									86	26,7
24	15	27	11	13		6		2			2						76	38,2
28	12	14	11	13		4		3			1						58	43,1
32	4	11	7	10		2					1						35	48,6
36	4	1	2	9													16	56,3
40		1	2	4													7	57,1
44																		
48																		
52																		
56																		
60																		
Итого число стволов, шт.	78	134	96	75		20		6			4						413	131
Итого, % от числа стволов	18,9	32,4	23,2	18,2		4,8		1,5			1,0						100	31,7
Итого запас, кубм	32,8	50,0	35,8	51,2		8,8		3,4			2,8						184,7	78,9
Итого, % от запаса	17,7	27,1	19,4	27,7		4,8		1,9			1,5						100	42,8

Примечание: НЗ - незаселенное, З - заселенное, О - отработанное вредителями.
Средняя по породе: Ель-3,1; Осина-2,7; Береза-2,4; Ольха серая-2,2

Абрис участка

ЛИХОСЛАВЛЬСКОЕ участковое лесничество
Кв.205, выдел 13 пл.9,4 га

М 1:10000



№ выдела	Ленты (круговой площадки) перечёта				
	№ ленты (площадки)	длина, м	ширина, м	радиус, м	площадь, га
13	1	500	10		0,5
	2	200	10		0,2
	3	200	10		0,2

L17020:0,9

Номера точек	Координаты	Румбы линий	Длина, м	Номера точек	Координаты	Румбы линий	Длина, м
0	N57°08'39.0"E35°18'05.1"	0-1 СВ:83°	269	13	N57°08'27.2"E35°19'09.4"	13-14 ЮВ:47°	128
1	N57°08'38.3"E35°18'20.6"	1-2 ЮВ:63°	243	14	N57°08'23.4"E35°19'14.2"	14-15 ЮВ:25°	87
2	N57°08'33.5"E35°18'32.3"	2-3 ЮВ:36°	103	15	N57°08'21.2"E35°19'15.6"	15-16 ЮЗ:48°	26
3	N57°08'30.4"E35°18'34.6"	3-4 СВ:64°	299	16	N57°08'20.7"E35°19'14.4"	16-17 ЮЗ:12°	68
4	N57°08'32.6"E35°18'51.8"	4-5 СВ:50°	109	17	N57°08'18.4"E35°19'12.4"	17-18 СЗ:61°	114
5	N57°08'34.3"E35°18'57.7"	5-6 ЮВ:06°	13	18	N57°08'21.1"E35°19'06.8"	18-19 СЗ:42°	85
6	N57°08'33.9"E35°18'57.5"	6-7 СВ:83°	108	19	N57°08'23.4"E35°19'04.5"	19-20 СЗ:64°	117
7	N57°08'33.5"E35°19'03.7"	7-8 ЮЗ:39°	49	20	N57°08'26.1"E35°18'58.7"	20-21 СЗ:10°	164
8	N57°08'32.6"E35°19'02.1"	8-9 ЮВ:52°	113	21	N57°08'30.8"E35°18'57.7"	21-22 ЮЗ:86°	113
9	N57°08'29.5"E35°19'05.4"	9-10 ЮЗ:25°	106	22	N57°08'30.5"E35°18'52.2"	22-23 ЮЗ:00°	117
10	N57°08'27.0"E35°19'01.9"	10-11 ЮВ:71°	57	23	N57°08'28.1"E35°18'51.9"	23-24 СЗ:54°	106
11	N57°08'26.1"E35°19'05.0"	11-12 СВ:81°	67	24	N57°08'26.5"E35°18'45.7"	24-25 СЗ:89°	163
12	N57°08'26.1"E35°19'08.8"	12-13 СВ:03°	42	25	N57°08'27.7"E35°18'36.0"	25-1 СЗ:29°	84

Условные обозначения пробная площадка, граница выдела

Исполнитель работ по проведению лесопатологического обследования:

Ф.И.О. Островский А.А.

Подпись

Дата составления документа 27.11.2017 г.

Телефон 52-31-93