

"УТВЕРЖДАЮ"
Министр лесного хозяйства
Тверской области
Барышков В.В.
"26/01 2018" г.

Акт
лесопатологического обследования № 1306
лесных насаждений Торжокского лесничества (лесопарка)
Тверской области (субъекта Российской Федерации)

Способ лесопатологического обследования: 1. Визуальный
2. Инструментальный

Место проведения

Участковое лесничество	Урочище (дача)	Квартал (кварталы)	Выдел (выделы)	Площадь, га
Лихославльское		205	7	13,3

Лесопатологическое обследование проведено на общей площади 13,3 га.

1. **Визуальное лесопатологическое обследование.***

Наземное Дистанционное

1.1. На площади 13,3 га фактическая таксационная характеристика лесного насаждения соответствует (не соответствует) таксационному описанию (нужное подчеркнуть).

Причины несоответствия Давность лесоустройства

Список участков с выявленными несоответствиями приведен в приложении 1 к настоящему Акту.

1.2. Лесные насаждения с нарушенной и утраченной устойчивостью выявлены на площади 13,1 га:

Участковое лесничество	Урочище (дача)	Площадь, га		Причина ослабления (гибели)
		с нарушенной устойчивостью	с утраченной устойчивостью	
Лихославльское			13,1	466
		Итого	13,1	

Состояние обследованных лесных насаждений приведено в приложениях 1.1-1.4 к Акту в зависимости от метода проведения ЛПО.

1.3. В обследованных лесных участках прогнозируется:

Прогноз	Площадь, га
Ослабление лесных насаждений	
Усыхание лесных насаждений различной степени	
Развитие очагов вредных организмов	

1.4. Обнаружено загрязнение лесного участка отходами и выбросами:

Промышленными Бытовыми

Вид загрязнения	Размеры загрязнения			Объем, кубм	Площадь загрязнения
	длина, м	ширина, м	высота, м		

ЗАКЛЮЧЕНИЕ

Оценка текущего санитарного и лесопатологического состояния лесных насаждений, назначенные профилактические мероприятия по защите лесов, агитационные мероприятия:

В квартале № 205 выделе № 7 площадь 13,1 участковое лесничество Лихославльское

наблюдается усыхание насаждения, необходимо проведение инструментального лесопатологического обследования, на оставшейся площади выдела 0,2 га мероприятия не назначаются.

Исполнитель работ по проведению лесопатологического обследования:

ФИО инженер-лесопатолог Островский А.А.

Подпись 

Дата обследования

12.09.2017

*Раздел включается в акт, в случае проведения лесопатологического обследования визуальным способом.

2. Инструментальное обследование лесного участка.*

2.1. Фактическая таксационная характеристика лесного насаждения соответствует
(не соответствует) (нужное подчеркнуть) таксационному описанию. Причины несоответствия:

Давность лесоустройства

Ведомость лесных участков с выявленными несоответствиями таксационным описаниям
приведена в приложении 1 к Акту.

2.2. Состояние насаждений: с нарушенной устойчивостью
с утраченной устойчивостью

причины повреждения:

Губка корневая, Рак смоляной

стволовыми вредителями:

Вид вредителя	Порода	Встречаемость (% заселенных деревьев)	Степень заселения (слабая, средняя, сильная)

Повреждено огнём:

Вид пожара	Порода	Состояние корневых лап		Состояние корневой шейки		Подсушивание луба	
		% поврежденных отгём корней	% деревьев с данным повреждением	ожог корневой шейки по окружности (1/4; 2/4; 3/4; более с 3/4)	% деревьев с данным повреждением	по окружности (1/4; 2/4; 3/4; более 3/4)	% деревьев с данным повреждением

Поражено болезнями:

Вид	Порода	Встречаемость (% заражённых деревьев)	Степень повреждения (слабая, средняя, сильная)
Губка корневая	Ель	24	Средняя
Рак смоляной	Сосна	7	Единичная
Трутовик ложный осиновый	Осина	19	Слабая

2.3. Выборке подлежит 42,2 % от запаса 41,1 % деревьев,

в том числе:

ослабленных	<u> </u> %	(причины назначения)	<u> </u> ;
сильно ослабленных	<u>4,2</u> %	(причины назначения)	<u> </u> ;
усыхающих	<u>23,6</u> %	(причины назначения)	<u>466 371 358</u> ;
свежего сухостоя	<u>6,3</u> %		
свежего ветровала:	<u>2,4</u> %		
свежего бурелома	<u> </u> %		
старого ветровала:	<u>0,6</u> %		
старого бурелома	<u> </u> %		
старого сухостоя	<u>5,1</u> %		
аварийных	<u> </u> %		

466 - Губка корневая

371 - Рак смоляной

358 - Трутовик ложный осиновый

2.4. Полнота лесного насаждения после уборки деревьев, подлежащих рубке, составит 0,4
Критическая полнота для данной категории лесных насаждений составляет 0,5

05

ЗАКЛЮЧЕНИЕ

С целью предотвращения негативных процессов или снижения ущерба от их воздействия назначено:

Участковое лесничество	Урочище (дача)	Квартал	Выдел	Площадь выдела, га	Вид мероприятия	Площадь мероприятия, га	Порода	Запас на выдел, куб.м	Крайние сроки проведения
Лихославльское		205	7	13,3	ССР	13,1	Е.С.Б.О С	3144	2018

Ведомость перчета деревьев, назначенных в рубку, и лесного участка прилагаются (приложение 2 и 3 к Акту).

Меры по обеспечению возобновления:

Искусственное лесовосстановление

Мероприятия, необходимые для предупреждения повреждения или поражения смежных насаждений

Сведения для расчета степени повреждения:

год образования старого сухостоя

Прошлые года

основная причина повреждения древесины

466

дата проведения обследований

12.09.2017

Исполнитель работ по проведению лесопатологического обследования:

ФИО

Островский А.А.

Подпись



Должность

инженер-лесопатолог

Организация

ГБУ "ЛПЦ-Тверьлес"

* Раздел включается в акт в случае проведения лесопатологического обследования обследования инструментальным способом.

Ведомость лесных участков с выявленными несоответствиями таксационным описаниям

Источник данных	Год проведения лесоустройства	Номер квартала	Номер выдела	Площадь выдела, га	Целевое назначение лесов	Категория защитных лесов	Номер лесопатологического выдела	Площадь лесопатологического выдела, га	Таксационная характеристика											Заложено пробных площадей	
									состав	попада	возраст, лет	средняя высота, м	средний диаметр, см	тип леса	тип условий	местопроизр	полнота	бонитет	запас, куб. м/га	колличества, шт	общая площадь, га
ТО	2007	205	7	13,3	Эксплуатационные леса		2	13,1	6Е1С2Б1ОС	Е	60	21	22	СЧ	В3	0,7	1	250	3	13	
				6Е1С1Б2ОС					Е	65	22	23	СЧ	В3	0,6	1	240				

Примечание: ошибка лесоустройства

ТО - таксационные описания

Ф - фактическая характеристика лесного насаждения

Исполнитель работ по проведению лесопатологического обследования:

ФИО

инженер-лесопатолог Островский А.А.

Подпись



Должность

инженер-лесопатолог

Организация

ГБУ "ЛПЦ-Тверьлес"

Ведомость перечета деревьев, назначенных в рубку

ВРЕМЕННАЯ ПРОБНАЯ ПЛОЩАДЬ № _____

Субъект РФ Тверская область

Лесничество (лесопарк) Торжокское Уч.лесничество Лихославльское

Квартал 205 Выдел 7 Площадь, 13,1 га,

Номер очага вредных организмов _____ Размер пробной площади 1,3 га,
ленточный перечет

Таксационная характеристика:

тип леса СЧ состав 6Е1С1Б2ОС возраст 65 бонитет 1

полнота 0,6 запас на га 240 возобновление _____

Время и причина ослабления насаждения: _____ Прошлые года

Губка корневая, Рак смоляной

Данные причины определены по следующим признакам: наличие стволовой гнили,

отслоение коры более 10%, отсутствие ветвей более 2/3, наличие на стволе плодовых тел.

Тип очага вредных организмов: _____ эпизодический, хронический (подчеркнуть)

Фаза развития очага: _____ начальная, нарастания численности, собственно вспышка, кризис
(подчеркнуть)

Состояние лесного насаждения, намечаемые мероприятия: _____ сильно ослабленное

ССР

Средневзвешенная категория состояния насаждения составляет _____ 3,0

ССР - сплошная санитарная рубка

Исполнитель работ по проведению лесопатологического обследования:

Дата составления документа: _____ 19.01.2018 Телефон _____ 52-31-93

ФИО _____ Островский А.А. Подпись _____ 

Должность _____ инженер-лесопатолог

Организация _____ ГБУ "ЛПЦ-Тверьлес"

ВЕДОМОСТЬ ПЕРЕЧЕТА ДЕРЕВЬЕВ

Порода: **Ель**

Ступени толщины, см	Количество деревьев по категориям состояния, шт.																Всего деревьев по ступеням толщины	
	I	II	III	IV		V		VI			ветровал, бурелом			аварийные деревья			шт.	в том числе подлежат рубке, %
				НЗ	З	НЗ	З	НЗ	З	О	НЗ	З	О	НЗ	З	О		
1	2	3	4	5	6	7	8	9	10	11	12	13	14	15	16	17	18	19
8																		
12	2	2		2													6	33,3
16	1	7	4	5		3											20	40,0
20	2	6	2	9		2					2						23	56,5
24	5	14	10	13		2				1			2				47	38,3
28	10	15	8	12		2		1		1			2				51	35,3
32	4	6	9	10		4		2		1	1		1				38	50,0
36	2	5	3	9				1			1						21	52,4
40	2	3	2	6		1											14	50,0
44		2	3	2													7	28,6
48		1															1	
52																		
56																		
60																		
Итого число стволов, шт.	28	61	41	68		14		7			9						228	
Итого, % от числа стволов	6,9	15,1	10,2	16,9		3,5		1,7			2,2						56,6	24,3
Итого запас, кубм	21	46	35	56		9		6			7						181	
Итого, % от запаса	6,9	15,1	11,5	18,4		3,1		2,1			2,2						59,3	25,8

Порода: **Сосна**

Ступени толщины, см	Количество деревьев по категориям состояния, шт.																Всего деревьев по ступеням толщины	
	I	II	III	IV		V		VI			ветровал, бурелом			аварийные деревья			шт.	в том числе подлежат рубке, %
				НЗ	З	НЗ	З	НЗ	З	О	НЗ	З	О	НЗ	З	О		
1	2	3	4	5	6	7	8	9	10	11	12	13	14	15	16	17	18	19
8																		
12																		
16			2	4													6	66,7
20		3	1	3				1									8	50,0
24	1	2	2	2		1		1									9	44,4
28	1	2	1	1				1					1				7	42,9
32		1	3	4		1											9	55,6
36	1	1	1	1				1									5	40,0
40		1	1	1													3	33,3
44																		
48																		
52																		
56																		
Итого число стволов, шт.	3	10	11	16		2		4			1						47	
Итого, % от числа стволов	0,7	2,5	2,7	4,0		0,5		1,0			0,2						11,7	5,7
Итого запас, кубм	2,5	7,4	8,3	10,3		1,5		2,9			0,7						33,6	
Итого, % от запаса	0,8	2,4	2,7	3,4		0,5		0,9			0,2						11,0	5,0

Порода: **Береза**

Ступени толщины, см	Количество деревьев по категориям состояния, шт.																Всего деревьев по ступеням толщины		
	I	II	III	IV		V		VI			ветровал, бурелом			аварийные деревья			шт.	в том числе подлежат рубке, %	
				НЗ	З	НЗ	З	НЗ	З	О	НЗ	З	О	НЗ	З	О			
1	2	3	4	5	6	7	8	9	10	11	12	13	14	15	16	17	18	19	
8																			
12																			
16		2	3															5	
20		1	2			2												5	40,0
24	2	2	2			2		1										9	33,3
28	1	5	3			3		1										13	30,8
32	2	1	4			1												8	12,5
36		2	3					1										6	16,7
40																			
44																			
48																			
52																			
56																			
60																			
Итого число стволов, шт.	5	13	17			8		3										46	
Итого, % от числа стволов	1,2	3,2	4,2			2,0		0,7										11,4	2,7
Итого запас, кубм	3,5	8,4	11,6			4,5		2,4										30,3	
Итого, % от запаса	1,1	2,7	3,8			1,5		0,8										9,9	2,3

Порода: **Осина**

Ступени толщины, см	Количество деревьев по категориям состояния, шт.																Всего деревьев по ступеням толщины		
	I	II	III	IV		V		VI			ветровал, бурелом			аварийные деревья			шт.	в том числе подлежат рубке, %	
				НЗ	З	НЗ	З	НЗ	З	О	НЗ	З	О	НЗ	З	О			
1	2	3	4	5	6	7	8	9	10	11	12	13	14	15	16	17	18	19	
8																			
12																			
16	3	2	1															6	16,7
20	2	5	3			1												11	36,4
24	2	8	4	1							1							16	37,5
28	2	6	3	1				1										13	38,5
32	3	9	4	3		2		2										23	47,8
36	3	1	3	1		1		1			1							11	63,6
40		2																2	
44																			
48																			
52																			
56																			
60																			
Итого число стволов, шт.	15	33	18	6		4		4			2							82	
Итого, % от числа стволов	3,7	8,2	4,5	1,4		1,0		1,0			0,5							20,3	8,4
Итого запас, кубм	10,3	23,2	12,9	5,4		3,6		3,9			1,8							61,1	
Итого, % от запаса	3,4	7,6	4,2	1,8		1,2		1,3			0,6							19,9	9,1

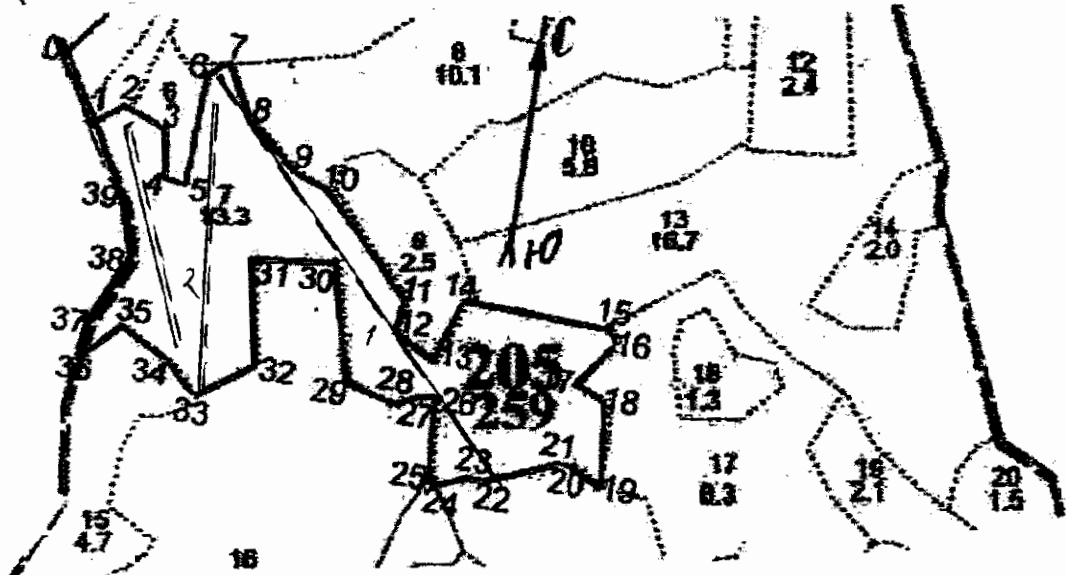
Итоговая

Ступени толщины, см	Количество деревьев по категориям состояния. шт.																Всего деревьев по ступеням	
	I	II	III	IV		V		VI			ветровал. бурелом			аварийные деревья			шт.	в том числе подлежат рубке, %
				НЗ	З	НЗ	З	НЗ	З	О	НЗ	З	О	НЗ	З	О		
1	2	3	4	5	6	7	8	9	10	11	12	13	14	15	16	17	18	19
8																		
12	2	2		2													6	33,3
16	4	11	10	9		3											37	35,1
20	4	15	8	12		5		1			2						47	48,9
24	10	26	18	16		5		2		1	1		2				81	38,3
28	14	28	15	14		5		4		1			3				84	35,7
32	9	17	20	17		8		4		1	1		1				78	46,2
36	6	9	10	11		1		4			2						43	48,8
40	2	6	3	7		1											19	42,1
44		2	3	2													7	28,6
48		1															1	
52																		
56																		
60																		
Итого число стволов, шт.	51	117	87	90		28		18			12						403	166
Итого, % от числа стволов	12,7	29,0	21,6	22,2		6,9		4,5			3,0						100	41,1
Итого запас, кбм	37,4	85,3	68,1	72,0		19,0		15,6			9,0						306,5	128,5
Итого, % от запаса	12,2	27,8	22,2	23,6		6,3		5,1			3,0						100	42,2

Примечание: НЗ - незаселенное, З - заселенное. О - обработанное вредителями.
Средняя по породе: Ель-3; Сосна-3,2; Береза-2,9; Осина-2,7

Абрис участка

ЛИХОСЛАВЛЬСКОЕ участковое лесничество
Кв.205, выдел 7 пл.13,1га
М 1:10000



№ выдела	Ленты (крутовой площадки) перечёта				
	№ ленты (площадки)	длина, м	ширина, м	радиус, м	площадь, га
2	1	600	10		0,6
2	2	400	10		0,4
2	3	300	10		0,3

ЛЛТ020: 1,3

Номера точек	Координаты	Румбы линий	Длина, м	Номера точек	Координаты	Румбы линий	Длина, м
0	N57°08'39.0"E35°18'05.1"	0-1 ЮВ:32°	99	20	N57°08'20.8"E35°18'43.3"	20-21 СЗ:88°	23
1	N57°08'36.0"E35°18'07.1"	1-2 СВ:52°	42	21	N57°08'21.0"E35°18'41.7"	21-22 ЮЗ:67°	97
2	N57°08'36.6"E35°18'09.5"	2-3 ЮВ:68°	58	22	N57°08'20.4"E35°18'36.2"	22-23 ЮЗ:90°	24
3	N57°08'35.7"E35°18'12.4"	3-4 ЮВ:11°	63	23	N57°08'20.5"E35°18'34.9"	23-24 ЮЗ:68°	44
4	N57°08'33.6"E35°18'12.3"	4-5 ЮВ:84°	31	24	N57°08'20.3"E35°18'32.1"	24-25 СЗ:39°	14
5	N57°08'33.2"E35°18'13.8"	5-6 СВ:01°	142	25	N57°08'20.8"E35°18'31.8"	25-26 СЗ:04°	100
6	N57°08'37.6"E35°18'15.6"	6-7 СВ:49°	31	26	N57°08'24.0"E35°18'32.7"	26-27 ЮЗ:80°	26
7	N57°08'38.3"E35°18'17.6"	7-8 ЮВ:29°	76	27	N57°08'24.0"E35°18'31.1"	27-28 ЮЗ:63°	31
8	N57°08'36.4"E35°18'18.5"	8-9 ЮВ:51°	87	28	N57°08'23.7"E35°18'29.3"	28-29 СЗ:78°	67
9	N57°08'33.6"E35°18'22.4"	9-10 ЮВ:70°	52	29	N57°08'24.7"E35°18'25.5"	29-30 СЗ:15°	158
10	N57°08'32.7"E35°18'25.3"	10-11 ЮВ:44°	175	30	N57°08'29.7"E35°18'25.1"	30-31 ЮЗ:83°	112
11	N57°08'28.1"E35°18'30.6"	11-12 ЮЗ:07°	43	31	N57°08'30.1"E35°18'18.6"	31-32 ЮВ:12°	139
12	N57°08'26.7"E35°18'29.6"	12-13 ЮВ:63°	64	32	N57°08'25.4"E35°18'18.7"	32-33 ЮЗ:52°	84
13	N57°08'25.4"E35°18'32.6"	13-14 СВ:18°	87	33	N57°08'24.3"E35°18'14.2"	33-34 СЗ:49°	61
14	N57°08'27.7"E35°18'35.1"	14-15 ЮВ:89°	199	34	N57°08'25.5"E35°18'12.6"	34-35 СЗ:62°	71
15	N57°08'26.5"E35°18'46.7"	15-16 ЮВ:34°	17	35	N57°08'27.4"E35°18'08.7"	35-36 ЮЗ:43°	63
16	N57°08'25.9"E35°18'47.0"	16-17 ЮЗ:37°	76	36	N57°08'26.2"E35°18'05.7"	36-37 СВ:02°	41
17	N57°08'24.2"E35°18'43.5"	17-18 ЮВ:69°	48	37	N57°08'27.3"E35°18'06.2"	37-38 СВ:25°	96
18	N57°08'23.4"E35°18'45.9"	18-19 ЮВ:07°	108	38	N57°08'30.0"E35°18'09.8"	38-39 СЗ:17°	84
19	N57°08'20.0"E35°18'45.2"	19-20 СЗ:63°	45	39	N57°08'32.6"E35°18'09.4"	39-1 СЗ:32°	110

Условные обозначения ----- пробная площадь, — граница выдела

Исполнитель работ по проведению лесопатологического обследования:

Ф.И.О. Островский А.А.

Подпись

Дата составления документа 27.11.2017 г. Телефон 52-31-93