

"УТВЕРЖДАЮ"  
Министр лесного хозяйства  
Тверской области  
*Барыш* Барышков В.В.  
"26" 01 2018 г.

Акт  
лесопатологического обследования № 1292  
лесных насаждений Торжокского лесничества (лесопарка)  
Тверской области (субъекта Российской Федерации)

Способ лесопатологического обследования: 1. Визуальный   
2. Инструментальный

Место проведения

Участковое лесничество	Урочище (дача)	Квартал (кварталы)	Выдел (выделы)	Площадь, га
Южное		25	9	20,1
Южное		25	10	4,5

Лесопатологическое обследование проведено на общей площади 24,6 га.

**1. Визуальное лесопатологическое обследование.\***

Наземное  Дистанционное

1.1. На площади 20,1 га фактическая таксационная характеристика лесного насаждения соответствует (не соответствует) таксационному описанию (нужное подчеркнуть).

Причины несоответствия \_\_\_\_\_

Список участков с выявленными несоответствиями приведен в приложении 1 к настоящему Акту.

1.2. Лесные насаждения с нарушенной и утраченной устойчивостью выявлены на площади 8,5 га:

Участковое лесничество	Урочище (дача)	Площадь, га		Причина ослабления (гибели)
		с нарушенной устойчивостью	с утраченной устойчивостью	
Южное			8,5	466
	Итого		8,5	

Состояние обследованных лесных насаждений приведено в приложениях 1.1-1.4 к Акту в зависимости от метода проведения ЛПО.

1.3. В обследованных лесных участках прогнозируется:

Прогноз	Площадь, га
Ослабление лесных насаждений	
Усыхание лесных насаждений различной степени	
Развитие очагов вредных организмов	

1.4. Обнаружено загрязнение лесного участка отходами и выбросами:

Промышленными  Бытовыми

Вид загрязнения	Размеры загрязнения			Объем, кубм	Площадь загрязнения
	длина, м	ширина, м	высота, м		

**ЗАКЛЮЧЕНИЕ**

Оценка текущего санитарного и лесопатологического состояния лесных насаждений, назначенные профилактические мероприятия по защите лесов, агитационные мероприятия:

**В квартале № 25 выделе № 9 площадь 8,5 участковое лесничество Южное**

**наблюдается усыхание насаждения, необходимо проведение инструментального лесопатологического обследования, на оставшейся площади выдела 11,6 га мероприятия не назначаются.**

Исполнитель работ по проведению лесопатологического обследования:

ФИО **Инженер-лесопатолог Островский А.А.**

Подпись \_\_\_\_\_

Дата обследования \_\_\_\_\_

**04.09.2017**

\*Раздел включается в акт, в случае проведения лесопатологического обследования визуальным способом.

2. Инструментальное обследование лесного участка.\*

2.1. Фактическая таксационная характеристика лесного насаждения соответствует  
 (не соответствует) (нужное подчеркнуть) таксационному описанию. Причины несоответствия:

Ведомость лесных участков с выявленными несоответствиями таксационным описаниям  
 приведена в приложении 1 к Акту.

2.2. Состояние насаждений: с нарушенной устойчивостью   
 с утраченной устойчивостью

причины повреждения:  
**Губка корневая, Рак смоляной**

стволовыми вредителями:

Вид вредителя	Порода	Встречаемость (% заселенных деревьев)	Степень заселения (слабая, средняя, сильная)

Повреждено огнём:

Вид пожара	Порода	Состояние корневых лап		Состояние корневой шейки		Подсушивание луба	
		% поврежденных огнём корней	% деревьев с данным повреждением	ожег корневой шейки по окружности (1/4; 2/4; 3/4; более 3/4)	% деревьев с данным повреждением	по окружности (1/4; 2/4; 3/4; более 3/4)	% деревьев с данным повреждением

Поражено болезнями:

Вид	Порода	Встречаемость (% зараженных деревьев)	Степень повреждения (слабая, средняя, сильная)
Губка корневая	Ель	21	Средняя
Губка корневая	Сосна	6	Слабая

2.3. Выборке подлежит 42,8 % от запаса 36,3 % деревьев,  
 в том числе:  
 ослабленных \_\_\_\_\_ %, (причины назначения) \_\_\_\_\_ ;  
 сильно ослабленных \_\_\_\_\_ %, (причины назначения) \_\_\_\_\_ ;  
 усыхающих 32,3 %, (причины назначения) 466 ;  
 свежего сухостоя 5,2 %;  
 свежего ветровала: \_\_\_\_\_ %;  
 свежего бурелома \_\_\_\_\_ %;  
 старого ветровала: 1,2 %;  
 старого бурелома \_\_\_\_\_ %;  
 старого сухостоя 4,1 %;  
 аварийных \_\_\_\_\_ %.

466 - Губка корневая

2.4. Полнота лесного насаждения после уборки деревьев, подлежащих рубке, составит 0,2  
 Критическая полнота для данной категории лесных насаждений составляет 0,5

## ЗАКЛЮЧЕНИЕ

С целью предотвращения негативных процессов или снижения ущерба от их воздействия назначено:

Участковое лесничество	Урочище (дача)	Квартал	Выдел	Площадь выдела, га	Вид мероприятия	Площадь мероприятия, га	Порода	Запас на выдел, куб.м	Крайние сроки проведения
Южное		25	9	20,1	ССР	8,5	Б,С	1785	2018

Ведомость перечета деревьев, назначенных в рубку, и лесного участка прилагаются (приложение 2 и 3 к Акту).

Меры по обеспечению возобновления:

**Искусственное лесовосстановление**

Мероприятия, необходимые для предупреждения повреждения или поражения смежных насаждений

Сведения для расчета степени повреждения:

год образования старого сухостоя	<u>Прошлые года</u>	:
основная причина повреждения древесины	<u>466</u>	:
дата проведения обследований	<u>04.09.2017</u>	:

Исполнитель работ по проведению лесопатологического обследования:

ФИО	<u>Островский А.А.</u>
Должность	<u>инженер-лесопатолог</u>
Организация	<u>ГБУ «ЛПЦ - Тверьлес»</u>

Подпись



\* Раздел включается в акт в случае проведения лесопатологического обследования обследования инструментальным способом.

**Всесовершенство лесных участков с выявленными несоответствиями таксационным описаниям**

Источник данных	Год проведения лесосурьейства	Номер квартала	Номер выдела	Площадь выдела, га		Целевое назначение лесов	Категория защитных лесов	Номер выдела лесопатологического	Площадь выдела лесопатологического	Выдела, га	Таксационная характеристика										Заложено пробных площадей	
				Площадь выдела, га	Площадь выдела, га						состав	порода	возраст, лет	средняя высота, м	средний диаметр, см	тип леса	тип условий	местоположение	полнота	бонитет	запас, куб. м/га	кол-во, шт
ТО	2012	25	9	20,1	20,1	Защитные леса	лес, в 1 повях н 2 тон сан. охр. источн. возмозн.	1	8,5	7ЕЗС	Е	85	27	32	ЕКИС	С3	0,4	1	200	3	0,8	
				Ф	7ЕЗС																	Е

Примечание:

ТО - таксационные описания

Ф - фактическая характеристика лесного насаждения

Исполнитель работ по проведению лесопатологического обследования:

ФИО

Инженер-лесопатолог Островский А.А.

Подпись



Должность

инженер-лесопатолог

Организация

ГБУ «ЛПЦ - Гверьлес»

Результаты проведения лесопатологического обследования лесных насаждений за 04.09.2017 г.

Субъект Российской Федерации  
Участковое лесничество

Тверская область  
Южное


Лесничество (лесопарк)  
Урочища (лесная дача)

Торжокское

1	2	3	4	5	6	7	Таксационная характеристика							18	Распределение запаса насаждения по категориям состояния деревьев, %										30	31	32	33	34						
							8	9	10	11	12	13	14		15	16	17	18	19	20	21	22	23	24						25	26	27	28	29	30
Номер квартала	Номер выдела	Площадь выдела, га	Целевое назначение лесов	Категория защитных лесов	Номер лесопатологического выдела	Площадь лесопатологического выдела, га	состав	возраст	средняя высота, м	средний диаметр, см	тип леса	полнота	бонитет	запас, км/га	Число деревьев на проб. пл.	без признаков ослабления	ослабленные	сильно ослабленные	ухывающие	свежий сухой	старый сухой	свежий ветровал	старый ветровал	свежий бурелом	старый бурелом	аварийные деревья	Признаки повреждения деревьев	Доля поврежденных деревьев, %	Причина ослабления, повреждения	Поджиг рубке, %	вида	Назначенные мероприятия			
25	9	20,1			1	8,5	7Е	85	27	32	БКИС	0,4	1	200	116	1,3	14,9	19,7	27,5	3,6	3,7					503	28,3	466	36,0	ССР	8,5				
							3С								71	7,1	9,1	5,2	4,8	1,6	0,4					504	8,0	371	6,8						
																										160									
																										832									
<b>Итого</b>															187	8,4	23,9	24,9	32,3	5,2	4,1						36,3			42,8					

Показатели, не соответствующие таксационному описанию отмечаются \*в\*

Исполнитель работ по проведению лесопатологического обследования:

ФИО Островский А.А. Подпись   
 Должность инженер-лесопатолог  
 Организация ГБУ «ЛПЦ - Тверьлес»  
 Дата составления документа 19.01.2018 Телефон 52-31-93

466 - Губка корневая  
 503 - Декоративная хвоя, листья (патологическая) (51-75%)  
 371 - Рак смолистый  
 504 - Декоративная хвоя, листья (патологическая) (>75%)  
 832 - Наличие гриба  
 160 - Ажурность кроны

## Ведомость перечета деревьев, назначенных в рубку

ВРЕМЕННАЯ ПРОБНАЯ ПЛОЩАДЬ № \_\_\_\_\_

Субъект РФ Тверская область

Лесничество (лесопарк) Торжокское Уч.лесничество Южное

Квартал 25 Выдел 9 Площадь 8,5 га.

Номер очага вредных организмов \_\_\_\_\_ Размер пробной площади 0,8 га.  
ленточный пересчет

Таксационная характеристика:

тип леса ЕКИС состав 7ЕЗС возраст 85 бонитет 1

полнота 0,4 запас на га 200 возобновление \_\_\_\_\_

Время и причина ослабления насаждения: \_\_\_\_\_ Прошлые года

Губка корневая, Рак смоляной

Данные причины определены по следующим признакам: наличие стволовой гнили, ажурность кроны, отслоение коры более 10%, отсутствие ветвей более 2/3, наличие на стволе плодовых тел.

Тип очага вредных организмов: \_\_\_\_\_ эпизодический, хронический \_\_\_\_\_ (подчеркнуть)

Фаза развития очага: \_\_\_\_\_ начальная, нарастания численности, собственно вспышка, кризис \_\_\_\_\_ (подчеркнуть)

Состояние лесного насаждения, намечаемые мероприятия: \_\_\_\_\_ сильно ослабленное

ССР

Средневзвешенная категория состояния насаждения составляет \_\_\_\_\_ 3,1

ССР - сплошная санитарная рубка

Исполнитель работ по проведению лесопатологического обследования:

Дата составления документа: 19.01.2018 Телефон 52-31-93

ФИО Островский А.А. Подпись \_\_\_\_\_

Должность инженер-лесопатолог

Организация ГБУ «ЛПЦ - Тверьлес»

## ВЕДОМОСТЬ ПЕРЕЧЕТА ДЕРЕВЬЕВ

Порода: **Ель**

Ступени толщины, см	Количество деревьев по категориям состояния, шт.																Всего деревьев по ступеням толщины	
	I	II	III	IV		V		VI			ветровал. бурелом			аварийные деревья			шт.	в том числе подлежат рубке, %
				НЗ	З	НЗ	З	НЗ	З	О	НЗ	З	О	НЗ	З	О		
1	2	3	4	5	6	7	8	9	10	11	12	13	14	15	16	17	18	19
8																		
12																		
16																		
20	1		6	1													8	12,5
24	1	5	6	5		1											18	33,3
28		5	10	8				1						1			25	40,0
32		4	6	11		2		1									24	58,3
36	1	5	4	7		1		2						1			21	52,4
40		1	3	5				1									10	60,0
44		3	2	4		1											10	50,0
48																		
52																		
56																		
60																		
Итого число стволов, шт.	3	23	37	41		5		5			2						116	
Итого, % от числа стволов	1,6	12,3	19,8	21,8		2,7		2,7			1,1						61,9	28,3
Итого запас, кбм	2	25	33	47		6		6			2						121	
Итого, % от запаса	1,3	14,9	19,7	27,5		3,6		3,7			1,2						71,8	36,0

Порода: **Сосна**

Ступени толщины, см	Количество деревьев по категориям состояния, шт.																Всего деревьев по ступеням толщины	
	I	II	III	IV		V		VI			ветровал. бурелом			аварийные деревья			шт.	в том числе подлежат рубке, %
				НЗ	З	НЗ	З	НЗ	З	О	НЗ	З	О	НЗ	З	О		
1	2	3	4	5	6	7	8	9	10	11	12	13	14	15	16	17	18	19
8																		
12																		
16																		
20	1	6	5	1													13	7,7
24	2	5	2	2													11	18,2
28	8	5	5	4		1		1									24	25,0
32	6	6	2	2		1											17	17,6
36		2	1	2		1											6	50,0
40																		
44																		
48																		
52																		
56																		
Итого число стволов, шт.	17	24	15	11		3		1									71	
Итого, % от числа стволов	9,1	12,8	8,0	5,9		1,6		0,5									38,0	8,0
Итого запас, кбм	12,1	15,3	8,8	8,1		2,8		0,7									47,7	
Итого, % от запаса	7,1	9,1	5,2	4,8		1,6		0,4									28,2	6,8

05



## Итоговая

Ступени толщины, см	Количество деревьев по категориям состояния, шт.																Всего деревьев по ступеням	
	I	II	III	IV		V		VI			ветровал. бурелом			аварийные деревья			шт.	в том числе подлежат рубке, %
				НЗ	З	НЗ	З	НЗ	З	О	НЗ	З	О	НЗ	З	О		
1	2	3	4	5	6	7	8	9	10	11	12	13	14	15	16	17	18	19
8																		
12																		
16																		
20	2	6	11	2													21	9,5
24	3	10	8	7		1											29	27,6
28	8	10	15	12		1		2					1				49	32,7
32	6	10	8	13		3		1									41	41,5
36	1	7	5	9		2		2					1				27	51,9
40		1	3	5				1									10	60,0
44		3	2	4		1											10	50,0
48																		
52																		
56																		
60																		
Итого число стволов, шт.	20	47	52	52		8		6				2					187	68
Итого, % от числа стволов	10,7	25,1	27,8	27,7		4,3		3,2				1,1					100	36,3
Итого запас, кубм	14,2	40,5	42,1	54,7		8,8		6,9				2,1					169,2	72,4
Итого, % от запаса	8,4	23,9	24,9	32,3		5,2		4,1				1,2					100	42,8

Примечание: НЗ - незаселенное, З - заселенное, О - обработанное вредителями.  
Средняя по породе: Ель-3,3; Сосна-2,5

**1. Визуальное лесопатологическое обследование.\***

Наземное  Дистанционное

1.1. На площади 4,5 га фактическая таксационная характеристика лесного насаждения соответствует (не соответствует) таксационному описанию (нужное подчеркнуть).

Причины несоответствия \_\_\_\_\_

Список участков с выявленными несоответствиями приведен в приложении 1 к настоящему Акту.

1.2. Лесные насаждения с нарушенной и утраченной устойчивостью выявлены на площади 0,4 га:

Участковое лесничество	Урочище (дача)	Площадь, га		Причина ослабления (гибели)
		с нарушенной устойчивостью	с утраченной устойчивостью	
Южное			0,4	466
	Итого		0,4	

Состояние обследованных лесных насаждений приведено в приложениях 1.1-1.4 к Акту в зависимости от метода проведения ЛПО.

1.3. В обследованных лесных участках прогнозируется:

Прогноз	Площадь, га
Ослабление лесных насаждений	
Усыхание лесных насаждений различной степени	
Развитие очагов вредных организмов	

1.4. Обнаружено загрязнение лесного участка отходами и выбросами:

Промышленными  Бытовыми

Вид загрязнения	Размеры загрязнения			Объем, кубм	Площадь загрязнения
	длина, м	ширина, м	высота, м		

**ЗАКЛЮЧЕНИЕ**

Оценка текущего санитарного и лесопатологического состояния лесных насаждений, назначенные профилактические мероприятия по защите лесов, агитационные мероприятия:

**В квартале № 25 выделе № 10 площадь 0,4 участковое лесничество Южное**

**наблюдается усыхание насаждения, необходимо проведение инструментального лесопатологического обследования, на оставшейся площади выдела 4,1 га мероприятия не назначаются.**

Исполнитель работ по проведению лесопатологического обследования:

ФИО **Инженер-лесопатолог Островский А.А.**

Подпись \_\_\_\_\_

Дата обследования

04.09.2017

\*Раздел включается в акт, в случае проведения лесопатологического обследования визуальным способом.

2. Инструментальное обследование лесного участка.\*

2.1. Фактическая таксационная характеристика лесного насаждения соответствует  
 (не соответствует) (нужное подчеркнуть) таксационному описанию. Причины несоответствия:

Ведомость лесных участков с выявленными несоответствиями таксационным описаниям  
 приведена в приложении I к Акту.

2.2. Состояние насаждений: с нарушенной устойчивостью   
 с утраченной устойчивостью

причины повреждения:

Губка корневая, Рак смоляной

стволовыми вредителями:

Вид вредителя	Порода	Встречаемость (% заселенных деревьев)	Степень заселения (слабая, средняя, сильная)

Повреждено огнём:

Вид пожара	Порода	Состояние корневых лап		Состояние корневой шейки		Подсушивание луба	
		% поврежденных огнём корней	% деревьев с данным повреждением	ожог корневой шейки по окружности (1/4; 2/4; 3/4; более 3/4)	% деревьев с данным повреждением	по окружности (1/4; 2/4; 3/4; более 3/4)	% деревьев с данным повреждением

Поражено болезнями:

Вид	Порода	Встречаемость (% заражённых деревьев)	Степень повреждения (слабая, средняя, сильная)
<b>Губка корневая</b>	<b>Ель</b>	<b>23</b>	<b>Средняя</b>
<b>Рак смоляной</b>	<b>Сосна</b>	<b>7</b>	

2.3. Выборке подлежит 54,9 % от запаса 50,8 % деревьев,

в том числе:

ослабленных	_____ %	(причины назначения)	_____ ;
сильно ослабленных	_____ %	(причины назначения)	_____ ;
усыхающих	<u>35,9</u> %	(причины назначения)	<u>466 371</u> ;
свежего сухостоя	<u>14,0</u> %		
свежего ветровала:	_____ %		
свежего бурелома	_____ %		
старого ветровала:	_____ %		
старого бурелома	_____ %		
старого сухостоя	<u>5,0</u> %		
аварийных	_____ %		

466 - Губка корневая

371 - Рак смоляной

2.4. Полнота лесного насаждения после уборки деревьев, подлежащих рубке, составит 0,3  
 Критическая полнота для данной категории лесных насаждений составляет 0,5

## ЗАКЛЮЧЕНИЕ

С целью предотвращения негативных процессов или снижения ущерба от их воздействия назначено:

Участковое лесничество	Урочище (дача)	Квартал	Выдел	Площадь выдела, га	Вид мероприятия	Площадь мероприятия, га	Порода	Запас на выдел, куб.м	Крайние сроки проведения
Южное		25	10	4,5	ССР	0,4	Е.С.Б	54	2018

Ведомость перечета деревьев, назначенных в рубку, и лесного участка прилагаются (приложение 2 и 3 к Акту).

Меры по обеспечению возобновления:

**Искусственное лесовосстановление**

Мероприятия, необходимые для предупреждения повреждения или поражения смежных насаждений

Сведения для расчета степени повреждения:

год образования старого сухостоя	<u>Прошлые года</u>
основная причина повреждения древесины	<u>466</u>
дата проведения обследований	<u>04.09.2017</u>

Исполнитель работ по проведению лесопатологического обследования:

ФИО	<u>Островский А.А.</u>
Должность	<u>инженер-лесопатолог</u>
Организация	<u>ГБУ «ЛПЦ - Тверьлес»</u>

Подпись



\* Раздел включается в акт в случае проведения лесопатологического обследования инструментальным способом.

**Ведомость лесных участков с выявленными несоответствиями таксационным описаниям**

Источник данных	Год проведения лесосурьейства	Номер квартала	Номер выдела	Площадь выдела, га	Целевое назначение лесов	Категория защитных лесов	Номер выдела лесопатологического	Площадь лесопатологического выдела	Таксационная характеристика											Заложено пробных площадей				
									лес, в I зоне сан. охр. источ. водоснаб.	порода	возраст, лет	средняя высота, м	средний диаметр, см	тип леса	тип условий	местоприозр	полнота	бонитет	запас, куб. м/га	количество, шт	общая площадь, га			
ТО	2012	25	10	4,5	Защитные леса		2	0,4	6Е2С2Б	Е	40	13	14	ЕКИС	С3	0,7	1	120	1	0,4				
				4,5																			Е	45
Ф																								

Примечание:

ТО - таксационные описания

Ф - фактическая характеристика лесного насаждения

Исполнитель работ по проведению лесопатологического обследования:

ФИО

Инженер-лесопатолог Островский А.А.

Подпись



Должность

инженер-лесопатолог

Организация

ГБУ «ЛПЦ - Тверь-лес»



## Ведомость перечета деревьев, назначенных в рубку

ВРЕМЕННАЯ ПРОБНАЯ ПЛОЩАДЬ № \_\_\_\_\_

Субъект РФ Тверская область

Лесничество (лесопарк) Торжокское Уч.лесничество Южное

Квартал 25 Выдел 10 Площадь, 0,4 га,

Номер очага вредных организмов \_\_\_\_\_ Размер пробной площади 0,4 га,  
сплошной (подеревный) перечет

Таксационная характеристика:

тип леса ЕКИС состав 6Е2С2Б возраст 45 бонитет 1

полнота 0,6 запас на га 130 возобновление \_\_\_\_\_

Время и причина ослабления насаждения: \_\_\_\_\_ Прошлые года

Губка корневая, Рак смоляной

Данные причины определены по следующим признакам: наличие стволовой гнили, отслоение коры более 10%, отсутствие ветвей более 2/3, наличие на стволе плодовых тел.

Тип очага вредных организмов: \_\_\_\_\_ эпизодический, хронический (подчеркнуть)

Фаза развития очага: \_\_\_\_\_ начальная, нарастания численности, собственно вспышка, кризис (подчеркнуть)

Состояние лесного насаждения, намечаемые мероприятия: \_\_\_\_\_ сильно ослабленное


ССР

Средневзвешенная категория состояния насаждения составляет \_\_\_\_\_ 3,5

ССР - сплошная санитарная рубка

Исполнитель работ по проведению лесопатологического обследования:

Дата составления документа: 19.01.2018 Телефон 52-31-93

ФИО Островский А.А. Подпись 

Должность инженер-лесопатолог

Организация ГБУ «ЛПЦ - Тверьлес»

ВЕДОМОСТЬ ПЕРЕЧЕТА ДЕРЕВЬЕВ

Порода: **Ель**

Ступени толщины, см	Количество деревьев по категориям состояния, шт.																Всего деревьев по ступеням толщины	
	I	II	III	IV		V		VI			ветровал. бурелом			аварийные деревья			шт.	в том числе подлежат рубке, %
				НЗ	З	НЗ	З	НЗ	З	О	НЗ	З	О	НЗ	З	О		
1	2	3	4	5	6	7	8	9	10	11	12	13	14	15	16	17	18	19
8																		
12																		
16																		
20		1	2	3													6	50,0
24	1		2	1				1									5	40,0
28		1	3	3		1											8	50,0
32		1	1	5		1											8	75,0
36			1	2		2		1									6	83,3
40		1	1	3													5	60,0
44																		
48																		
52																		
56																		
60																		
Итого число стволов, шт.	1	4	10	17		4		2									38	
Итого, % от числа стволов	1,6	6,6	16,4	27,8		6,6		3,3									62,2	37,7
Итого запас, кбм	1	4	8	17		4		2									35	
Итого, % от запаса	0,9	7,0	14,7	30,8		8,3		3,4									65,1	42,5

Порода: **Сосна**

Ступени толщины, см	Количество деревьев по категориям состояния, шт.																Всего деревьев по ступеням толщины	
	I	II	III	IV		V		VI			ветровал. бурелом			аварийные деревья			шт.	в том числе подлежат рубке, %
				НЗ	З	НЗ	З	НЗ	З	О	НЗ	З	О	НЗ	З	О		
1	2	3	4	5	6	7	8	9	10	11	12	13	14	15	16	17	18	19
8																		
12																		
16																		
20																		
24			1														1	
28		1	1	1		1											4	50,0
32		1	2	1		1											5	40,0
36			1	1													2	50,0
40																		
44																		
48																		
52																		
56																		
Итого число стволов, шт.		2	5	3		2											12	
Итого, % от числа стволов		3,3	8,2	4,9		3,3											19,7	8,2
Итого запас, кбм		1,6	4,1	2,8		1,6											10,1	
Итого, % от запаса		2,9	7,7	5,1		2,9											18,6	8,0



Порода: **Береза**

Ступени толщины, см	Количество деревьев по категориям состояния, шт.																Всего деревьев по ступеням толщины	
	I	II	III	IV		V		VI			ветровал. бурелом			аварийные деревья			шт.	в том числе подлежат рубке, %
				НЗ	З	НЗ	З	НЗ	З	О	НЗ	З	О	НЗ	З	О		
	2	3	4	5	6	7	8	9	10	11	12	13	14	15	16	17	18	19
1																		
8																		
12																		
16																		
20																		
24			1			1											2	50,0
28		1	2														3	
32		1						1									2	50,0
36		2	1			1											4	25,0
40																		
44																		
48																		
52																		
56																		
60																		
Итого число стволов, шт.		4	4			2		1									11	
Итого, % от числа стволов		6,6	6,6			3,3		1,6									18,0	4,9
Итого запас, кубм		3,7	2,8			1,5		0,8									8,8	
Итого, % от запаса		6,8	5,1			2,8		1,6									16,3	4,4

*05*

## Итоговая

Ступени толщины, см	Количество деревьев по категориям состояния, шт.																Всего деревьев по ступеням			
	I	II	III	IV		V		VI			ветровал. бурелом			аварийные деревья			шт.	в том числе подлежат рубке. %		
				НЗ	З	НЗ	З	НЗ	З	О	НЗ	З	О	НЗ	З	О				
1	2	3	4	5	6	7	8	9	10	11	12	13	14	15	16	17	18	19		
8																				
12																				
16																				
20		1	2	3														6	50,0	
24	1		4	1		1		1										8	37,5	
28		3	6	4		2												15	40,0	
32		3	3	6		2		1										15	60,0	
36		2	3	3		3		1										12	58,3	
40		1	1	3														5	60,0	
44																				
48																				
52																				
56																				
60																				
Итого число стволов, шт.	1	10	19	20		8		3											61	31
Итого, % от числа стволов	1,6	16,4	31,1	32,8		13,1		4,9											100	50,8
Итого запас, кубм	0,5	9,0	14,9	19,4		7,6		2,7											54,1	29,7
Итого, % от запаса	0,9	16,7	27,5	35,9		14,0		5,0											100	54,9

Примечание: НЗ - незаселенное, З - заселенное, О - обработанное вредителями.  
Средняя по породе: Ель-3,7; Сосна-3,4; Береза-3,1

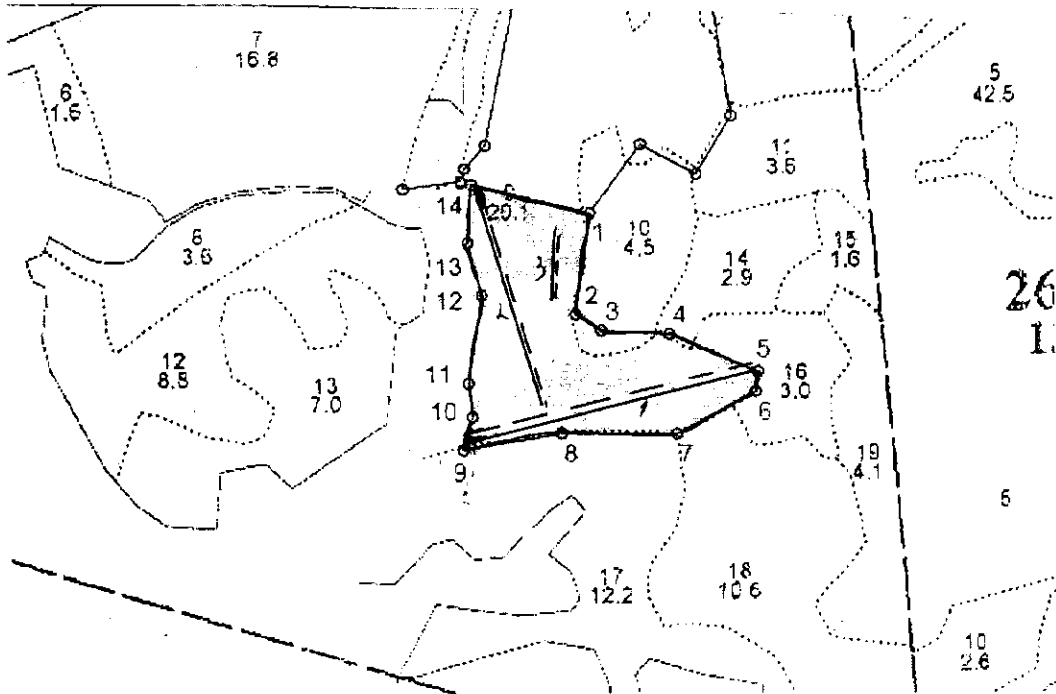
Абрис участка

Южное участковое лесничество

Кв 25 выд. 9 - 8.5 га; выд. 10-0.4 га.

М 1: 10 000

Общая пл. 8.9 га



№ выдела	Ленты (круговой площадки) перечёта				
	№ ленты (площадки)	длина, м	ширина, м	радиус, м	площадь, га
4	1	400	10		0,4
5	2	300	10		0,3
9	3	100	10		0,1
10	СПЛОЩНОЙ ПЕРЕЧЁТ				0,4

Номера точек	Координаты	Румбы линий	Длина, м	Номера точек	Координаты	Румбы линий	Длина, м
1	N56,52,916 E35,09,297	1-2 Ю3:0	150	8	N56,52,748 E35,09,259	8-9 Ю3:72	146
2	N56,52,841 E35,09,278	2-3 Ю8:67	45	9	N56,52,740 E35,09,116	9-10 СВ:7	50
3	N56,52,830 E35,09,302	3-4 СВ:85	100	10	N56,52,770 E35,09,127	10-11 С3:15	50
4	N56,52,823 E35,09,413	4-5 ЮВ:75	140	11	N56,52,798 E35,09,116	11-12 СВ:0	132
5	N56,52,788 E35,09,546	5-6 ЮВ:2	30	12	N56,52,883 E35,09,127	12-13 С3:23	79
6	N56,52,770 E35,09,539	6-7 Ю3:53	130	13	N56,52,917 E35,09,111	13-14 С3:5	86
7	N56,52,744 E35,09,429	7-8 Ю3:82	170	14	N56,52,950 E35,09,130	14-1 ЮВ:85	180

шт. 010.12

Условные обозначения — ГРАНИЦА УЧАСТКА === ПРОбная площадь

Исполнитель работ по проведению лесопатологического обследования:

Ф.И.О. Астровский И.А.

Подпись: ОС

Дата составления документа 28.11.2017

Телефон 52-31-93