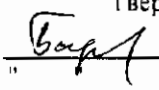


"УТВЕРЖДАЮ"
Министр лесного хозяйства
Тверской области
 Барышков В.В.
"_____ " _____ г.

Акт
лесопатологического обследования № 1291
лесных насаждений Торжокского лесничества (лесопарка)
Тверской области (субъекта Российской Федерации)

Способ лесопатологического обследования: 1. Визуальный
2. Инструментальный

Место проведения

Участковое лесничество	Урочище (дача)	Квартал (кварталы)	Выдел (выделы)	Площадь, га
Тверецкое		186	11	14,6

Лесопатологическое обследование проведено на общей площади 14,6 га.

1. Визуальное лесопатологическое обследование.*

Наземное

Дистанционное

1.1. На площади 14,6 га фактическая таксационная характеристика лесного насаждения соответствует (не соответствует) таксационному описанию (нужное подчеркнуть).

Причины несоответствия _____

Список участков с выявленными несоответствиями приведен в приложении I к настоящему Акту.

1.2. Лесные насаждения с нарушенной и утраченной устойчивостью выявлены на площади 5,3 га:

Участковое лесничество	Урочище (дача)	Площадь, га		Причина ослабления (гибели)
		с нарушенной устойчивостью	с утраченной устойчивостью	
Тверецкое			5,3	466
	Итого		5,3	

Состояние обследованных лесных насаждений приведено в приложениях 1.1-1.4 к Акту в зависимости от метода проведения ЛПО.

1.3. В обследованных лесных участках прогнозируется:

Прогноз	Площадь, га
Ослабление лесных насаждений	
Усыхание лесных насаждений различной степени	
Развитие очагов вредных организмов	

1.4. Обнаружено загрязнение лесного участка отходами и выбросами:

Промышленными

Бытовыми

Вид загрязнения	Размеры загрязнения			Объем, кубм	Площадь загрязнения
	длина, м	ширина, м	высота, м		

ЗАКЛЮЧЕНИЕ

Оценка текущего санитарного и лесопатологического состояния лесных насаждений, назначенные профилактические мероприятия по защите лесов, агитационные мероприятия:

В квартале № 186 выделе № 11 площадь 5,3 участковое лесничество Тверецкое

наблюдается усыхание насаждения, необходимо проведение инструментального лесопатологического обследования, на оставшейся площади выдела 9,3 га мероприятия не назначаются.

Исполнитель работ по проведению лесопатологического обследования:

ФИО Инженер-лесопатолог Островский А.А.

Подпись _____

Дата обследования _____

04.09.2017

*Раздел включается в акт, в случае проведения лесопатологического обследования визуальным способом.

2. Инструментальное обследование лесного участка.*

2.1. Фактическая таксационная характеристика лесного насаждения соответствует
(не соответствует) (нужное подчеркнуть) таксационному описанию. Причины несоответствия:

Ведомость лесных участков с выявленными несоответствиями таксационным описаниям приведена в приложении 1 к Акту.

2.2. Состояние насаждений: с нарушенной устойчивостью
с утраченной устойчивостью

причины повреждения:

Губка корневая

стволовыми вредителями:

Вид вредителя	Порода	Встречаемость (% заселенных деревьев)	Степень заселения (слабая, средняя, сильная)

Повреждено огнём:

Вид пожара	Порода	Состояние корневых лап		Состояние корневой шейки		Подсушивание луба	
		% поврежденных огнём корней	% деревьев с данным повреждением	ожог корневой шейки по окружности (1/4; 2/4; 3/4; более 3/4)	% деревьев с данным повреждением	по окружности (1/4; 2/4; 3/4; более 3/4)	% деревьев с данным повреждением

Поражено болезнями:

Вид	Порода	Встречаемость (% заражённых деревьев)	Степень повреждения (слабая, средняя, сильная)
Губка корневая	Ель	22	Средняя

2.3. Выборке подлежит 43,3 % от запаса 40,3 % деревьев,

в том числе:

ослабленных	_____ %	(причины назначения)	_____ ;
сильно ослабленных	_____ %	(причины назначения)	_____ ;
усыхающих	<u>22,3</u> %	(причины назначения)	<u>466</u> ;
свежего сухостоя	<u>6,5</u> %		
свежего ветровала:	<u>3,4</u> %		
свежего бурелома	<u>3,3</u> %		
старого ветровала:	<u>1,1</u> %		
старого бурелома	<u>0,6</u> %		
старого сухостоя	<u>6,1</u> %		
аварийных	_____ %		

466 - Губка корневая

2.4. Полнота лесного насаждения после уборки деревьев, подлежащих рубке, составит 0,4
Критическая полнота для данной категории лесных насаждений составляет 0,5

ЗАКЛЮЧЕНИЕ

С целью предотвращения негативных процессов или снижения ущерба от их воздействия назначено:

Участковое лесничество	Урочище (дача)	Квартал	Выдел	Площадь выдела, га	Вид мероприятия	Площадь мероприятия, га	Порода	Запас на выдел, куб. м	Крайние сроки проведения
Тверецкое		186	11	14,6	ССР	5,3	Е	1802	2018

Ведомость перечета деревьев, назначенных в рубку, и лесного участка прилагаются (приложение 2 и 3 к Акту).

Меры по обеспечению возобновления:

Искусственное лесовосстановление

Мероприятия, необходимые для предупреждения повреждения или поражения смежных насаждений

Сведения для расчета степени повреждения:

год образования старого сухостоя

Прошлые года

основная причина повреждения древесины

466

дата проведения обследований

04.09.2017

Исполнитель работ по проведению лесопатологического обследования:

ФИО

Островский А.А.

Подпись



Должность

инженер-лесопатолог

Организация

ГБУ «ЛПЦ - Тверь.лес»

* Раздел включается в акт в случае проведения лесопатологического обследования обследования инструментальным способом.

Ведомость лесных участков с выявленными несоответствиями таксационным описаниям

Источник данных	Год проведения лесоустройства	Номер квартала	Номер выдела	Площадь выдела, га		Целевое назначение лесов	Категория защитных лесов	Номер выдела лесопатологического выдела	Площадь лесопатологического выдела, га	Таксационная характеристика										Заложено пробных площадей		
				14,6	14,6					высота, м	средний диаметр, см	тип леса	тип условий местопрорастания	полнота	бонитет	запас, куб. м/га	колличества, шт	площадь, га				
ТО	2012	186	11	14,6	14,6	Эксплуатационные леса		1	5,3	10Е	Е	65	23	24	Екис	С3	0,8	1	340	340	2	0,5
Ф									10Е	Е	65	23	24	Екис	С3	0,8	1	340	340			

Примечание:

ТО - таксационные описания

Ф - фактическая характеристика лесного насаждения

Исполнитель работ по проведению лесопатологического обследования:

ФИО

Инженер-лесопатолог Островский А.А.

Подпись



Должность

инженер-лесопатолог

Организация

ГБУ «ЛПЦ - Тверьлес»

Ведомость перечета деревьев, назначенных в рубку

ВРЕМЕННАЯ ПРОБНАЯ ПЛОЩАДЬ № _____

Субъект РФ Тверская область

Лесничество (лесопарк) Торжокское Уч.лесничество Тверецкое

Квартал 186 Выдел 11 Площадь, 5,3 га,

Номер очага вредных организмов _____ Размер пробной площади 0,5 га,
ленточный перчет

Таксационная характеристика:

тип леса Екис состав 10Е возраст 65 бонитет 1

полнота 0,8 запас на га 340 возобновление _____

Время и причина ослабления насаждения: _____ Прошлые года

Губка корневая

Данные причины определены по следующим признакам: наличие стволовой гнили,
отслоение коры более 10%, отсутствие ветвей более 2/3.

Тип очага вредных организмов: _____ эпизодический, хронический (подчеркнуть)

Фаза развития очага: _____ начальная, нарастания численности, собственно вспышка, кризис
(подчеркнуть)

Состояние лесного насаждения, намечаемые мероприятия: _____ сильно ослабленное

ССР

Средневзвешенная категория состояния насаждения составляет _____ 3,0

ССР - сплошная санитарная рубка

Исполнитель работ по проведению лесопатологического обследования:

Дата составления документа: 28.11.2017 Телефон 52-31-93

ФИО Островский А.А. Подпись _____

Должность инженер-лесопатолог

Организация ГБУ «ЛПЦ - Тверьлес»

ВЕДОМОСТЬ ПЕРЕЧЕТА ДЕРЕВЬЕВ

Порода: Ель

Ступени толщины, см	Количество деревьев по категориям состояния, шт.																Всего деревьев по ступеням толщины	
	I	II	III	IV		V		VI			ветровал, бурелом			аварийные деревья			шт.	в том числе подлежат рубке, %
				НЗ	З	НЗ	З	НЗ	З	О	НЗ	З	О	НЗ	З	О		
1	2	3	4	5	6	7	8	9	10	11	12	13	14	15	16	17	18	19
8																		
12																		
16		1															1	
20	1	7		2													10	20,0
24	2	8	6	1							2		1				20	20,0
28	3	2	2	3		1		1			2	1	1				16	56,3
32	8	6	3	2		1		4			1		2				27	37,0
36	3	9	4	6		2		3			3		1				31	48,4
40	2	6	1	5		4		1			1						20	55,0
44		2	3	3													8	37,5
48	2	3	2	4													11	36,4
52																		
56																		
60																		
Итого число стволов, шт.	21	44	21	26		8		9			15						144	
Итого, % от числа стволов	14,6	30,6	14,6	18,1		5,6		6,3			10,3						99,9	40,3
Итого запас, кубм	24	49	26	39		11		11			15						175	
Итого, % от запаса	14,0	27,8	15,0	22,3		6,5		6,1			8,4						100,0	43,3

05

Итоговая

Ступени толщины, см	Количество деревьев по категориям состояния, шт.																Всего деревьев по ступеням	
	I	II	III	IV		V		VI			ветровал, бурелом			аварийные деревья			шт.	в том числе подлежат рубке, %
				НЗ	З	НЗ	З	НЗ	З	О	НЗ	З	О	НЗ	З	О		
1	2	3	4	5	6	7	8	9	10	11	12	13	14	15	16	17	18	19
8																		
12																		
16		1															1	
20	1	7		2													10	20,0
24	2	8	6	1							2		1				20	20,0
28	3	2	2	3		1		1			2	1	1				16	56,3
32	8	6	3	2		1		4			1		2				27	37,0
36	3	9	4	6		2		3			3		1				31	48,4
40	2	6	1	5		4		1			1						20	55,0
44		2	3	3													8	37,5
48	2	3	2	4													11	36,4
52																		
56																		
60																		
Итого число стволов, шт.	21	44	21	26		8		9			15						144	58
Итого, % от числа стволов	14,6	30,6	14,6	18,1		5,6		6,3			10,3						100	40,3
Итого запас, кубм	24,4	48,6	26,3	38,9		11,3		10,6			14,6						174,7	75,5
Итого, % от запаса	14,0	27,8	15,0	22,3		6,5		6,1			8,4						100	43,3

Примечание: НЗ - незаселенное, З - заселенное, О - отработанное вредителями.
Средняя по породе: Ель-3

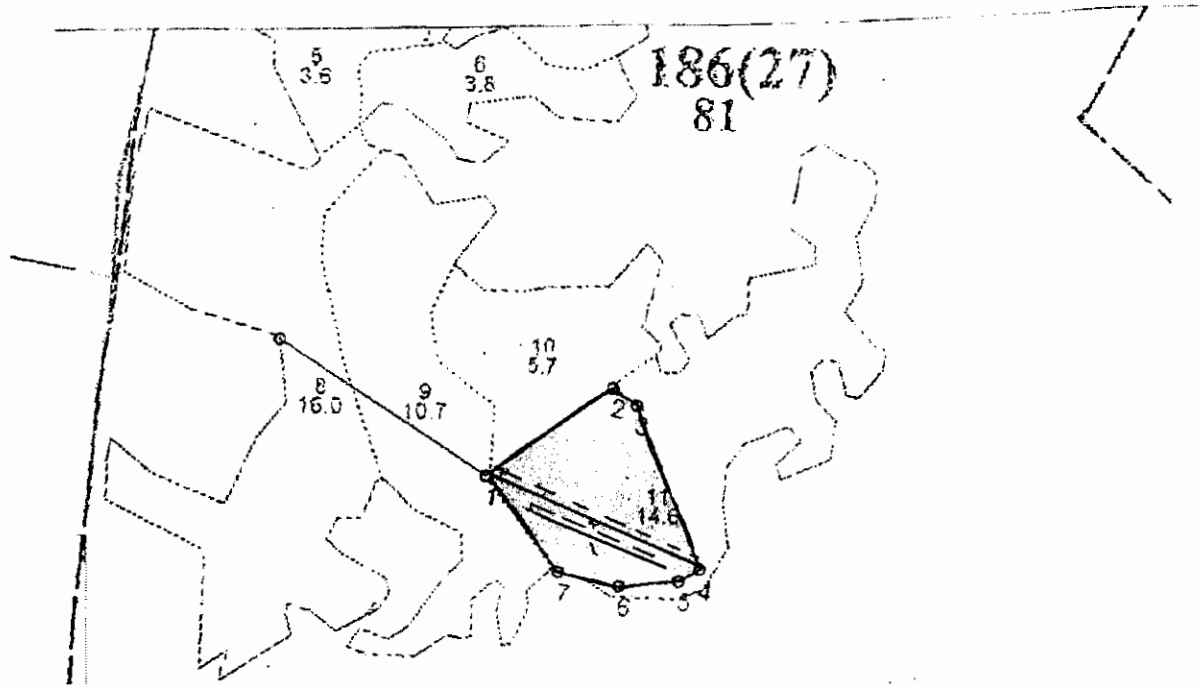
Абрис участка

Тверецкое участковое лесничество

Кв 186 выд. 11 - 5.3 га

М 1: 10 000

Общая пл. 5.3 га



№ выдела	Ленты (круговой площадки) перечёта				
	№ ленты (площадки)	длина, м	ширина, м	радиус, м	площадь, га
11	1	200	10		0,2
	2	300	10		0,3

Итого: 0,5

Номера точек	Координаты	Румбы линий	Длина, м
0	N56,46,145 E34,29,320	0-1 ЮВ:66	352
1	N56,46,009 E34,29,405	1-2 СВ:44	225
2	N56,46,127 E34,29,592	2-3 ЮВ:65	43
3	N56,46,122 E34,30,005	3-4 ЮВ:32	251
4	N56,46,042 E34,30,066	4-5 ЮЗ:49	35
5	N56,46,031 E34,30,046	5-6 ЮЗ:74	87
6	N56,46,025 E34,29,594	6-7 СЗ:88	90
7	N56,46,041 E34,29,543	7-1 СЗ:48	172

Условные обозначения — ГРАНИЦА УЧАСТКА === ПРИБНАЯ ПЛОЩАДЬ

Исполнитель работ по проведению лесопатологического обследования:

Ф.И.О. Детровский А.А.

Подпись: AS

Дата составления документа 28.11.2014

Телефон 52-31-93