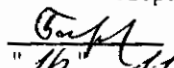


"УТВЕРЖДАЮ"  
Министр лесного хозяйства  
Тверской области

 Барышков В.В.  
"16" 11 2017 г.

Акт  
лесопатологического обследования № 868  
лесных насаждений Тверского лесничества (лесопарка)  
Тверской области (субъекта Российской Федерации)

Способ лесопатологического обследования:

1. Визуальный   
2. Инструментальный

Место проведения

Участковое лесничество	Урочище (дача)	Квартал (кварталы)	Выдел (выделы)	Площадь, га
Савватьевское	Пригородное	80	4	3,5
Савватьевское	Пригородное	80	5	4,4
Савватьевское	Пригородное	80	6	2,2
Савватьевское	Пригородное	80	9	1,7
Савватьевское	Пригородное	80	10	1,8
Савватьевское	Пригородное	80	11	1,0

Лесопатологическое обследование проведено на общей площади 14,6 га.

1. **Визуальное лесопатологическое обследование.\***

Наземное  Дистанционное

1.1. На площади 3,5 га фактическая таксационная характеристика лесного насаждения соответствует (не соответствует) таксационному описанию (нужное подчеркнуть).

Причины несоответствия \_\_\_\_\_

Список участков с выявленными несоответствиями приведен в приложении 1 к настоящему Акту.

1.2. Лесные насаждения с нарушенной и утраченной устойчивостью выявлены на площади 0,6 га:

Участковое лесничество	Урочище (дача)	Площадь, га		Причина ослабления (гибели)
		с нарушенной устойчивостью	с утраченной устойчивостью	
Савватьевское	Пригородное	0,6		
	Итого	0,6		

Состояние обследованных лесных насаждений приведено в приложениях 1.1-1.4 к Акту в зависимости от метода проведения ЛПО.

1.3. В обследованных лесных участках прогнозируется:

Прогноз	Площадь, га
Ослабление лесных насаждений	
Усыхание лесных насаждений различной степени	
Развитие очагов вредных организмов	

1.4. Обнаружено загрязнение лесного участка отходами и выбросами:

Промышленными  Бытовыми

Вид загрязнения	Размеры загрязнения			Объем, кубм	Площадь загрязнения
	длина, м	ширина, м	высота, м		

**ЗАКЛЮЧЕНИЕ**

Оценка текущего санитарного и лесопатологического состояния лесных насаждений, назначенные профилактические мероприятия по защите лесов, агитационные мероприятия:

**В квартале № 80 выделе № 4 площадь 0,6 участковое лесничество Савватьевское наблюдается усыхание насаждения, необходимо проведение инструментального лесопатологического обследования, на оставшейся площади выдела 2,9 га мероприятия не назначаются.**

Исполнитель работ по проведению лесопатологического обследования:

ФИО Инженер-лесопатолог Островский А.Н.

Подпись \_\_\_\_\_

Дата обследования \_\_\_\_\_

01.08.2017

\*Раздел включается в акт, в случае проведения лесопатологического обследования визуальным способом.

2. Инструментальное обследование лесного участка.\*

2.1. Фактическая таксационная характеристика лесного насаждения соответствует  
(не соответствует) (нужное подчеркнуть) таксационному описанию. Причины несоответствия:

Ведомость лесных участков с выявленными несоответствиями таксационным описаниям приведена в приложении 1 к Акту.

2.2. Состояние насаждений: с нарушенной устойчивостью   
с утраченной устойчивостью

причины повреждения:  
, Трутовик ложный осиновый

стволовыми вредителями:

Вид вредителя	Порода	Встречаемость (% заселенных деревьев)	Степень заселения (слабая, средняя, сильная)

Повреждено огнём:

Вид пожара	Порода	Состояние корневых лап		Состояние корневой шейки		Подсушивание луба	
		% поврежденных огнём корней	% деревьев с данным повреждением см	ожог корневой шейки по окружности (1/4; 2/4; 3/4; более 3/4)	% деревьев с данным повреждением см	по окружности (1/4; 2/4; 3/4; более 3/4)	% деревьев с данным повреждением см

Поражено болезнями:

Вид	Порода	Встречаемость (% заражённых деревьев)	Степень повреждения (слабая, средняя, сильная)
Трутовик ложный осиновый	Осина	4	единичная

2.3. Выборке подлежит 7,2 % от запаса 5,7 % деревьев,

в том числе:

ослабленных        %, (причины назначения)        ;  
 сильно ослабленных        %, (причины назначения)        ;  
 усыхающих 3,2 %, (причины назначения) 358 ;  
 свежего сухостоя 0,7 %,  
 свежего ветровала:        %,  
 свежего бурелома        %,  
 старого ветровала:        %,  
 старого бурелома        %,  
 старого сухостоя 3,3 %,  
 аварийных        %.

358 - Трутовик ложный осиновый

2.4. Полнота лесного насаждения после уборки деревьев, подлежащих рубке, составит 0,3  
Критическая полнота для данной категории лесных насаждений составляет 0,7

## ЗАКЛЮЧЕНИЕ

С целью предотвращения негативных процессов или снижения ущерба от их воздействия назначено:

Участковое лесничество	Урочище (дача)	Квартал	Выдел	Площадь выдела, га	Вид мероприятия	Площадь мероприятия, га	Порода	Запас на выдел, куб.м	Крайние сроки проведения
Савватьевское	Пригородное	80	4	3,5	ВСП	0,6	ОС	9	2017

Ведомость перечета деревьев, назначенных в рубку, и лесного участка прилагаются (приложение 2 и 3 к Акту).

Меры по обеспечению возобновления:

---

---

---

Мероприятия, необходимые для предупреждения повреждения или поражения смежных насаждений

---

---

---

Сведения для расчета степени повреждения:

год образования старого сухостоя

Прошлые года ;

основная причина повреждения древесины

дата проведения обследований

01.08.2017 ;

Исполнитель работ по проведению лесопатологического обследования:

ФИО

Островский А.Н.

Должность

инженер-лесопатолог

Организация

ГБУ «ЛПЦ - Тверьлес»

Подпись



\* Раздел включается в акт в случае проведения лесопатологического обследования обследования инструментальным способом.



## Ведомость перечета деревьев, назначенных в рубку

ВРЕМЕННАЯ ПРОБНАЯ ПЛОЩАДЬ № \_\_\_\_\_

Субъект РФ Тверская область

Лесничество (лесопарк) Тверское Уч.лесничество Сивьятьевское

Квартал 80 Выдел 4 Площадь, 0,6 га,

Номер очага вредных организмов \_\_\_\_\_ Размер пробной площади 0,6 га,  
сплошной (подеревный) перечет

Таксационная характеристика:

тип леса ЕЧ состав 6Б4ОС возраст 55 бонитет 1

полнота 0,7 запас на га 200 возобновление 10 Е (30) 4,0 м, 1,5 тыс.шт/га

Время и причина ослабления насаждения: \_\_\_\_\_ Прошлые года

, Трутовик ложный осиновый

Тип очага вредных организмов: \_\_\_\_\_ эпизодический, хронический (подчеркнуть)

Фаза развития очага: \_\_\_\_\_ начальная, нарастания численности, собственно вспышка, кризис  
(подчеркнуть)

Состояние лесного насаждения, намечаемые мероприятия: \_\_\_\_\_ ослабленное  
ВСП

Средневзвешенная категория состояния насаждения составляет \_\_\_\_\_ 2,4

ВСП - выборочная санитарная рубка

Исполнитель работ по проведению лесопатологического обследования:

Дата составления документа: 26.10.2017 Телефон 52-31-93

ФИО Островский А.Н. Подпись \_\_\_\_\_  
Должность инженер-лесопатолог  
Организация ГБУ «ЛПЦ - Тверьлес»

## ВЕДОМОСТЬ ПЕРЕЧЕТА ДЕРЕВЬЕВ

Порода: Береза

Ступени толщины, см	Количество деревьев по категориям состояния, шт.																Всего деревьев по ступеням толщины	
	I	II	III	IV		V		VI			ветровал, бурелом			аварийные деревья			шт.	в том числе подлежат рубке, %
				НЗ	З	НЗ	З	НЗ	З	О	НЗ	З	О	НЗ	З	О		
	2	3	4	5	6	7	8	9	10	11	12	13	14	15	16	17	18	19
1																		
8																		
12	1	5															6	
16	7	4	5														16	
20	13	9	2														24	
24	2	7	6														15	
28	1	6	8														15	
32	2	4	6														12	
36	3	2	11														16	
40		8	5														13	
44																		
48																		
52																		
56																		
60																		
Итого число стволов, шт.	29	45	43														117	
Итого, % от числа стволов	15,0	23,3	22,3														60,6	
Итого запас, кубм	12	27	33														72	
Итого, % от запаса	9,6	22,7	27,6														59,9	

Порода: Осина

Ступени толщины, см	Количество деревьев по категориям состояния, шт.																Всего деревьев по ступеням толщины	
	I	II	III	IV		V		VI			ветровал, бурелом			аварийные деревья			шт.	в том числе подлежат рубке, %
				НЗ	З	НЗ	З	НЗ	З	О	НЗ	З	О	НЗ	З	О		
	2	3	4	5	6	7	8	9	10	11	12	13	14	15	16	17	18	19
1																		
8																		
12																		
16	2	3	1														6	
20	11	4	2														17	
24	1	6	3			2											12	16,7
28	1	6	4	1				3									15	26,7
32	2	2	5	1				1									11	18,2
36	1	4	5	2				1									13	23,1
40		2															2	
44																		
48																		
52																		
56																		
Итого число стволов, шт.	18	27	20	4		2		5									76	
Итого, % от числа стволов	9,3	14,0	10,4	2,1		1,0		2,6									39,4	5,7
Итого запас, кубм	7,4	17,5	14,7	3,8		0,9		3,9									48,2	
Итого, % от запаса	6,1	14,5	12,3	3,2		0,7		3,3									40,1	7,2

## Итоговая

Ступени толщины, см	Количество деревьев по категориям состояния, шт.																Всего деревьев по ступеням		
	I	II	III	IV		V		VI			ветровал. бурелом			аварийные деревья			шт.	в том числе подлежат рубке, %	
				НЗ	З	НЗ	З	НЗ	З	О	НЗ	З	О	НЗ	З	О			
1	2	3	4	5	6	7	8	9	10	11	12	13	14	15	16	17	18	19	
8																			
12	1	5																6	
16	9	7	6															22	
20	24	13	4															41	
24	3	13	9			2												27	7,4
28	2	12	12	1				3										30	13,3
32	4	6	11	1				1										23	8,7
36	4	6	16	2				1										29	10,3
40		10	5															15	
44																			
48																			
52																			
56																			
60																			
Итого число стволов, шт.	47	72	63	4		2		5										193	11
Итого, % от числа стволов	24,4	37,3	32,6	2,1		1,0		2,6										100	5,7
Итого запас, кубм	18,9	44,7	47,9	3,8		0,9		3,9										130,2	8,7
Итого, % от запаса	15,7	37,2	39,9	3,2		0,7		3,3										100	7,2

Примечание: НЗ - незаселенное, З - заселенное, О - отработанное вредителями.  
Средняя по породе: Береза-2,3; Осина-2,6



**1. Визуальное лесопатологическое обследование.\***

Наземное

Дистанционное

1.1. На площади 4,4 га фактическая таксационная характеристика лесного насаждения соответствует (не соответствует) таксационному описанию (нужное подчеркнуть).

Причины несоответствия \_\_\_\_\_

Список участков с выявленными несоответствиями приведен в приложении 1 к настоящему Акту.

1.2. Лесные насаждения с нарушенной и утраченной устойчивостью выявлены на площади 4,1 га:

Участковое лесничество	Урочище (дача)	Площадь, га		Причина ослабления (гибели)
		с нарушенной устойчивостью	с утраченной устойчивостью	
Савватьевское	Пригородное	4,1		
	Итого	4,1		

Состояние обследованных лесных насаждений приведено в приложениях 1.1-1.4 к Акту в зависимости от метода проведения ЛПО.

1.3. В обследованных лесных участках прогнозируется:

Прогноз	Площадь, га
Ослабление лесных насаждений	
Усыхание лесных насаждений различной степени	
Развитие очагов вредных организмов	

1.4. Обнаружено загрязнение лесного участка отходами и выбросами:

Промышленными

Бытовыми

Вид загрязнения	Размеры загрязнения			Объем, кубм	Площадь загрязнения
	длина, м	ширина, м	высота, м		

**ЗАКЛЮЧЕНИЕ**

Оценка текущего санитарного и лесопатологического состояния лесных насаждений, назначенные профилактические мероприятия по защите лесов, агитационные мероприятия:

В квартале № 80 выделе № 5 площадь 4,1 участковое лесничество Савватьевское

наблюдается усыхание насаждения, необходимо проведение инструментального

лесопатологического обследования, на оставшейся площади выдела 0,3 га мероприятия не назначаются.

Исполнитель работ по проведению лесопатологического обследования:

ФИО Инженер-лесопатолог Островский А.Н.

Подпись \_\_\_\_\_

Дата обследования \_\_\_\_\_

01.08.2017

\*Раздел включается в акт, в случае проведения лесопатологического обследования визуальным способом.

2. Инструментальное обследование лесного участка.\*

2.1. Фактическая таксационная характеристика лесного насаждения соответствует  
(не соответствует) (нужное подчеркнуть) таксационному описанию. Причины несоответствия:

Ведомость лесных участков с выявленными несоответствиями таксационным описаниям приведена в приложении 1 к Акту.

2.2. Состояние насаждений: с нарушенной устойчивостью   
с утраченной устойчивостью

причины повреждения:  
, Губка корневая

стволовыми вредителями:

Вид вредителя	Порода	Встречаемость (% заселенных деревьев)	Степень заселения (слабая, средняя, сильная)

Повреждено огнём:

Вид пожара	Порода	Состояние корневых лап		Состояние корневой шейки		Подсушивание луба	
		% поврежденных огнём корней	% деревьев с данным повреждением	окоп корневой шейки по окружности (1/4; 2/4; 3/4; более 3/4)	% деревьев с данным повреждением	по окружности (1/4; 2/4; 3/4; более 3/4)	% деревьев с данным повреждением

Поражено болезнями:

Вид	Порода	Встречаемость (% зараженных деревьев)	Степень повреждения (слабая, средняя, сильная)
Губка корневая	Ель	2	единичная
Трутовик ложный осиновый	Осина	2	единичная

2.3. Выборке подлежит 7,1 % от запаса 8,1 % деревьев,

в том числе:

ослабленных \_\_\_\_\_ %, (причины назначения) \_\_\_\_\_ ;  
 сильно ослабленных \_\_\_\_\_ %, (причины назначения) \_\_\_\_\_ ;  
 усыхающих 3,0 %, (причины назначения) 466 358 ;  
 свежего сухостоя 2,8 %,  
 свежего ветровала: \_\_\_\_\_ %,  
 свежего бурелома \_\_\_\_\_ %,  
 старого ветровала: \_\_\_\_\_ %,  
 старого бурелома \_\_\_\_\_ %,  
 старого сухостоя 1,3 %,  
 аварийных \_\_\_\_\_ %.

466 - Губка корневая

358 - Трутовик ложный осиновый

2.4. Полнота лесного насаждения после уборки деревьев, подлежащих рубке, составит \_\_\_\_\_  
Критическая полнота для данной категории лесных насаждений составляет \_\_\_\_\_

0,3      0,7

## ЗАКЛЮЧЕНИЕ

С целью предотвращения негативных процессов или снижения ущерба от их воздействия назначено:

Участковое лесничество	Урочище (дача)	Квартал	Выдел	Площадь выдела, га	Вид мероприятия	Площадь мероприятия, га	Порода	Запас на выдел, куб.м	Крайние сроки проведения
Савватьевское	Пригородное	80	5	4,4	ВСП	4,1	С,Е,ОС	90	2017

Ведомость перечета деревьев, назначенных в рубку, и лесного участка прилагаются (приложение 2 и 3 к Акту).

Меры по обеспечению возобновления:

---

---

---

Мероприятия, необходимые для предупреждения повреждения или поражения смежных насаждений

---

---

---

Сведения для расчета степени повреждения:

год образования старого сухостоя

Прошлые года

основная причина повреждения древесины

дата проведения обследований

01.08.2017

Исполнитель работ по проведению лесопатологического обследования:

ФИО

Островский А.Н.

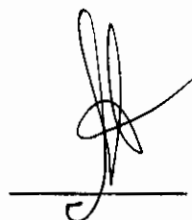
Должность

инженер-лесопатолог

Организация

ГБУ «ЛПЦ - Тверьлес»

Подпись



\* Раздел включается в акт в случае проведения лесопатологического обследования обследования инструментальным способом.

Результаты проведения лесопатологического обследования лесных насаждений за 01.08.2017 г.

Субъект Российской Федерации  
Участковое лесничество

Тверская область  
Савватьевское

Лесничество (лесопарк)  
Урочища (лесная дача)

Тверское  
Пригородное

Номер квартала	Номер выдела	Площадь выдела, га	Лесовое назначение лесов	Категория защитных лесов	Номер лесопатологического выдела	Площадь лесопатологического выдела, га	Таксационная характеристика							Число деревьев на пробе, шт.	Распределение запаса насаждения по категориям состояния деревьев, %										Признаки повреждения деревьев	Доля поврежденных деревьев, %	Причина ослабления, повреждения	Подлежит рубке, %	Назначенные мероприятия										
							состав	порода	возраст	средняя высота, м	средний диаметр, см	тип леса	полнота		бонитет	запас, км/га	без признаков ослабления	ослабленные	очень ослабленные	усыхающие	свежий сухой	старый сухой	свежий ветровал	старый ветровал					свежий бурелом	старый бурелом	аварийные деревья	Площадь, га	Вид						
1	2	3	4	5	6	7	8	9	10	11	12	13	14	15	16	17	18	19	20	21	22	23	24	25	26	27	28	29	30	31	32	33	34						
80	5	4,4	Защитные леса	лесопарковые топи		4,1	6С	80	25	28	СКИС	0,7	1	5	310	82	22,5	18,2	17,1	1,0	0,4	1,3					503	1,5		1,0									
							1Б									15	3,5	1,4	2,8	2,0								502	3,7	466	3,7								
							2Б									26	8,9	8,7	2,9									801											
							1ОС									12	1,4	5,6		1,0	1,4								3,0	358	2,4								
<b>Итого</b>																135	36,2	33,9	22,8	3,0	2,8	1,3						8,1		7,1									

Показател, не соответствующим таксационному описанию отпечатаются \*\*

Исполнитель работ по проведению лесопатологического обследования:

503 - Декоративная хвоя, листвен (патологическая) (51-75%)

466 - Губка короеда

502 - Декоративная хвоя, листвен (патологическая) (25-50%)

ФИО Островский А.Н. Подпись

Должность инженер-лесовод

Организация ГБУ «ЛПЦ - Тверьлес»

Дата составления документа 26.10.2017

Телефон 52-31-93

801 - Наличие подложки тел на стволе

358 - Грунтовки жидкий основной

## Ведомость перечета деревьев, назначенных в рубку

ВРЕМЕННАЯ ПРОБНАЯ ПЛОЩАДЬ № \_\_\_\_\_

Субъект РФ Тверская область

Лесничество (лесопарк) Тверское Уч.лесничество Савватьевское

Квартал 80 Выдел 5 Площадь, 4,1 га,

Номер очага вредных организмов \_\_\_\_\_ Размер пробной площади 0,4 га,  
ленточный пересчет

Таксационная характеристика:

тип леса СКИС состав 6С1Е2Б1ОС возраст 80 бонитет 1

полнота 0,7 запас на га 310 возобновление \_\_\_\_\_

Время и причина ослабления насаждения: Прошлые года

Губка корневая

Тип очага вредных организмов: \_\_\_\_\_ эпизодический, хронический (подчеркнуть)

Фаза развития очага: \_\_\_\_\_ начальная, нарастания численности, собственно вспышка, кризис  
(подчеркнуть)

Состояние лесного насаждения, намечаемые мероприятия: ослабленное

ВСП

Средневзвешенная категория состояния насаждения составляет 2,1

ВСП - выборочная санитарная рубка

Исполнитель работ по проведению лесопатологического обследования:

Дата составления документа: 26.10.2017 Телефон 52-31-93

ФИО Островский А.Н. Подпись \_\_\_\_\_

Должность инженер-лесопатолог

Организация ГБУ «ЛПЦ - Тверьлес»

## ВЕДОМОСТЬ ПЕРЕЧЕТА ДЕРЕВЬЕВ

Порода: **Сосна**

Ступени толщины, см	Количество деревьев по категориям состояния, шт.																Всего деревьев по ступеням толщины		
	I	II	III	IV		V		VI			ветровал, бурелом			аварийные деревья			шт.	в том числе подлежат рубке, %	
				НЗ	З	НЗ	З	НЗ	З	О	НЗ	З	О	НЗ	З	О			
1	2	3	4	5	6	7	8	9	10	11	12	13	14	15	16	17	18	19	
8																			
12																			
16	2	3	7															12	
20	4	1	5															10	
24	1	2	7			1												11	9,1
28	2	6	3			1												12	8,3
32	1	3	4															8	
36	7	5																12	
40	6	4	5															15	
44	2																	2	
48																			
52																			
56																			
60																			
Итого число стволов, шт.	25	24	31			2												82	
Итого, % от числа стволов	18,5	17,8	23,0			1,5												60,7	1,5
Итого запас, кубм	27	22	21			1												72	
Итого, % от запаса	22,5	18,2	17,1			1,0												58,9	1,0

Порода: **Ель**

Ступени толщины, см	Количество деревьев по категориям состояния, шт.																Всего деревьев по ступеням толщины		
	I	II	III	IV		V		VI			ветровал, бурелом			аварийные деревья			шт.	в том числе подлежат рубке, %	
				НЗ	З	НЗ	З	НЗ	З	О	НЗ	З	О	НЗ	З	О			
1	2	3	4	5	6	7	8	9	10	11	12	13	14	15	16	17	18	19	
8																			
12																			
16		2																2	
20																			
24	1	1		1		1												4	50,0
28		1	2					2										5	40,0
32	2		1	1														4	25,0
36																			
40																			
44																			
48																			
52																			
56																			
Итого число стволов, шт.	3	4	3	2		1		2										15	
Итого, % от числа стволов	2,2	3,0	2,2	1,5		0,7		1,5										11,1	3,7
Итого запас, кубм	4,2	1,7	3,4	2,4		0,5		1,6										13,9	
Итого, % от запаса	3,5	1,4	2,8	2,0		0,4		1,3										11,4	3,7

Порода: Береза

Ступени толщины, см	Количество деревьев по категориям состояния, шт.																Всего деревьев по ступеням толщины	
	I	II	III	IV		V		VI			ветровал, бурелом			аварийные деревья			шт.	в том числе подлежат рубке, %
				НЗ	З	НЗ	З	НЗ	З	О	НЗ	З	О	НЗ	З	О		
1	2	3	4	5	6	7	8	9	10	11	12	13	14	15	16	17	18	19
8																		
12																		
16																		
20	1																	1
24		1	4															5
28	3	2	1															6
32	1	2	1															4
36	1	3																4
40	4	2																6
44																		
48																		
52																		
56																		
60																		
Итого число стволов, шт.	10	10	6															26
Итого, % от числа стволов	7,4	7,4	4,4															19,3
Итого запас, кубм	10,8	10,5	3,5															24,8
Итого, % от запаса	8,9	8,7	2,9															20,4

Порода: Осина

Ступени толщины, см	Количество деревьев по категориям состояния, шт.																Всего деревьев по ступеням толщины	
	I	II	III	IV		V		VI			ветровал, бурелом			аварийные деревья			шт.	в том числе подлежат рубке, %
				НЗ	З	НЗ	З	НЗ	З	О	НЗ	З	О	НЗ	З	О		
1	2	3	4	5	6	7	8	9	10	11	12	13	14	15	16	17	18	19
8																		
12																		
16																		
20																		
24				1														1
28	1	1		1		1												4
32	1	1				1												3
36		4																4
40																		
44																		
48																		
52																		
56																		
60																		
Итого число стволов, шт.	2	6		2		2												12
Итого, % от числа стволов	1,5	4,4		1,5		1,5												8,9
Итого запас, кубм	1,7	6,8		1,2		1,7												11,3
Итого, % от запаса	1,4	5,6		1,0		1,4												9,3

## Итоговая

Ступени толщины, см	Количество деревьев по категориям состояния, шт.																Всего деревьев по ступеням		
	I	II	III	IV		V		VI			ветровал, бурелом			аварийные деревья			шт.	в том числе подлежат рубке, %	
				НЗ	З	НЗ	З	НЗ	З	О	НЗ	З	О	НЗ	З	О			
1	2	3	4	5	6	7	8	9	10	11	12	13	14	15	16	17	18	19	
8																			
12																			
16	2	5	7															14	
20	5	1	5															11	
24	2	4	11	2		2												21	19,0
28	6	10	6	1		2		2										27	18,5
32	5	6	6	1		1												19	10,5
36	8	12																20	
40	10	6	5															21	
44	2																	2	
48																			
52																			
56																			
60																			
Итого число стволов, шт.	40	44	40	4		5		2										135	11
Итого, % от числа стволов	29,6	32,6	29,6	3,0		3,7		1,5										100	8,1
Итого запас, кубм	44,0	41,2	27,6	3,6		3,5		1,6										121,5	8,6
Итого, % от запаса	36,2	33,9	22,8	3,0		2,8		1,3										100	7,1

Примечание: НЗ - незаселенное, З - заселенное, О - отработанные вредителями.  
Средняя по породе: Сосна-2; Ель-2,7; Береза-1,7; Осина-2,5



1. Визуальное лесопатологическое обследование.\*

Наземное

Дистанционное

1.1. На площади 2,2 га фактическая таксационная характеристика лесного насаждения соответствует (не соответствует) таксационному описанию (нужное подчеркнуть).

Причины несоответствия \_\_\_\_\_

Список участков с выявленными несоответствиями приведен в приложении 1 к настоящему Акту.

1.2. Лесные насаждения с нарушенной и утраченной устойчивостью выявлены на площади 0,1 га:

Участковое лесничество	Урочище (дача)	Площадь, га		Причина ослабления (гибели)
		с нарушенной устойчивостью	с утраченной устойчивостью	
Савватьевское	Пригородное	0,1		358
Итого		0,1		

Состояние обследованных лесных насаждений приведено в приложениях 1.1-1.4 к Акту в зависимости от метода проведения ЛПО.

1.3. В обследованных лесных участках прогнозируется:

Прогноз	Площадь, га
Ослабление лесных насаждений	
Усыхание лесных насаждений различной степени	
Развитие очагов вредных организмов	

1.4. Обнаружено загрязнение лесного участка отходами и выбросами:

Промышленными

Бытовыми

Вид загрязнения	Размеры загрязнения			Объем, кубм	Площадь загрязнения
	длина, м	ширина, м	высота, м		

**ЗАКЛЮЧЕНИЕ**

Оценка текущего санитарного и лесопатологического состояния лесных насаждений, назначенные профилактические мероприятия по защите лесов, агитационные мероприятия:

В квартале № 80 выделе № 6 площадь 0,1 участковое лесничество Савватьевское наблюдается усыхание насаждения, необходимо проведение инструментального лесопатологического обследования, на оставшейся площади выдела 2,1 га мероприятия не назначаются.

Исполнитель работ по проведению лесопатологического обследования:

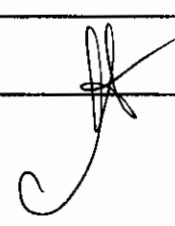
ФИО Инженер-лесопатолог Островский А.Н.

Подпись \_\_\_\_\_

Дата обследования \_\_\_\_\_

01.08.2017

\*Раздел включается в акт, в случае проведения лесопатологического обследования визуальным способом.



2. Инструментальное обследование лесного участка.\*

2.1. Фактическая таксационная характеристика лесного насаждения соответствует  
 (не соответствует) (нужное подчеркнуть) таксационному описанию. Причины несоответствия:

Ведомость лесных участков с выявленными несоответствиями таксационным описаниям  
 приведена в приложении 1 к Акту.

2.2. Состояние насаждений: с нарушенной устойчивостью   
 с утраченной устойчивостью

причины повреждения:  
**Трутовик ложный осиновый**

стволовыми вредителями:

Вид вредителя	Порода	Встречаемость (% заселенных деревьев)	Степень заселения (слабая, средняя, сильная)

Повреждено огнём:

Вид пожара	Порода	Состояние корневых лап		Состояние корневой шейки		Подсушивание луба	
		% поврежденных огнём корней	% деревьев с данным повреждением см	ожог корневой шейки по окружности (1/4; 2/4; 3/4; более 3/4)	% деревьев с данным повреждением см	по окружности (1/4; 2/4; 3/4; более 3/4)	% деревьев с данным повреждением см

Поражено болезнями:

Вид	Порода	Встречаемость (% заражённых деревьев)	Степень повреждения (слабая, средняя, сильная)
Трутовик ложный осиновый	Осина	3	единичная

2.3. Выборке подлежит 6,8 % от запаса 12,1 % деревьев,

в том числе:

ослабленных	_____ %,	(причины назначения)	_____ ;
сильно ослабленных	_____ %,	(причины назначения)	_____ ;
усыхающих	<u>4,4</u> %,	(причины назначения)	<u>358</u> ;
свежего сухостоя	<u>1,2</u> %,		
свежего ветровала:	_____ %,		
свежего бурелома	_____ %,		
старого ветровала:	_____ %,		
старого бурелома	_____ %,		
старого сухостоя	<u>1,2</u> %,		
аварийных	_____ %.		

358 - Трутовик ложный осиновый

2.4. Полнота лесного насаждения после уборки деревьев, подлежащих рубке, составит  
 Критическая полнота для данной категории лесных насаждений составляет

0,3 0,7

## ЗАКЛЮЧЕНИЕ

С целью предотвращения негативных процессов или снижения ущерба от их воздействия назначено:

Участковое лесничество	Урочище (дача)	Квартал	Выдел	Площадь выдела, га	Вид мероприятия	Площадь мероприятия, га	Порода	Запас на выдел, куб.м	Крайние сроки проведения
Савватьевское	Пригородное	80	6	2,2	ВСП	0,1	ос	2	2017

Ведомость перечета деревьев, назначенных в рубку, и лесного участка прилагаются (приложение 2 и 3 к Акту).

Меры по обеспечению возобновления:

---

---

---

Мероприятия, необходимые для предупреждения повреждения или поражения смежных насаждений

---

---

---

Сведения для расчета степени повреждения:

год образования старого сухостоя

Прошлые года

основная причина повреждения древесины

358

дата проведения обследований

01.08.2017

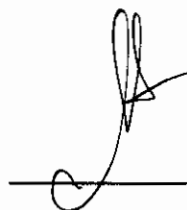
Исполнитель работ по проведению лесопатологического обследования:

ФИО Островский А.Н.

Должность инженер-лесопатолог

Организация ГБУ «ЛПЦ - Тверьлес»

Подпись



\* Раздел включается в акт в случае проведения лесопатологического обследования обследования инструментальным способом.



## Ведомость перечета деревьев, назначенных в рубку

ВРЕМЕННАЯ ПРОБНАЯ ПЛОЩАДЬ № \_\_\_\_\_

Субъект РФ Тверская область

Лесничество (лесопарк) Тверское Уч.лесничество Савватьевское

Квартал 80 Выдел 6 Площадь, 0,1 га,

Номер очага вредных организмов \_\_\_\_\_ Размер пробной площади 0,1 га,  
сплошной (подеревный) перчет

Таксационная характеристика:

тип леса ЕКИС состав 60СЗБ1С возраст 65 бонитет 1

полнота 0,7 запас на га 280 возобновление 10 Е (30) 5,0 м, 0,5 тыс.шт/га

Время и причина ослабления насаждения: Прошлые года

Грутовик ложный основной

Тип очага вредных организмов: \_\_\_\_\_ эпизодический, хронический (подчеркнуть)

Фаза развития очага: \_\_\_\_\_ начальная, нарастания численности, соответственно вспышка, кризис  
(подчеркнуть)

Состояние лесного насаждения, намечаемые мероприятия: \_\_\_\_\_ ослабленное

\_\_\_\_\_ ВСП

Средневзвешенная категория состояния насаждения составляет \_\_\_\_\_ 2,1

ВСП - выборочная санитарная рубка

Исполнитель работ по проведению лесопатологического обследования:

Дата составления документа: 26.10.2017 Телефон 52-31-93

ФИО Островский А.Н. Подпись \_\_\_\_\_

Должность инженер-лесопатолог

Организация ГБУ «ЛПЦ - Тверьлес»

## ВЕДОМОСТЬ ПЕРЕЧЕТА ДЕРЕВЬЕВ

Порода: **Осина**

Ступени толщины, см	Количество деревьев по категориям состояния, шт.																Всего деревьев по ступеням толщины		
	I	II	III	IV		V		VI			ветровал, бурелом			аварийные деревья			шт.	в том числе подлежат рубке, %	
				НЗ	З	НЗ	З	НЗ	З	О	НЗ	З	О	НЗ	З	О			
1	2	3	4	5	6	7	8	9	10	11	12	13	14	15	16	17	18	19	
8																			
12																			
16		1																1	
20	1		1				1		1									4	
24		1	1	1														3	
28	1	2		1														4	
32	1	1	2															4	
36		1																1	
40		3																3	
44																			
48																			
52																			
56																			
60																			
Итого число стволов, шт.	3	9	4	2		1		1										20	
Итого, % от числа стволов	9,1	27,3	12,1	6,1		3,0		3,0										60,6	12,1
Итого запас, кубм	2	9	3	1		0		0										16	
Итого, % от запаса	7,4	34,1	10,3	4,4		1,2		1,2										58,5	6,8

Порода: **Береза**

Ступени толщины, см	Количество деревьев по категориям состояния, шт.																Всего деревьев по ступеням толщины		
	I	II	III	IV		V		VI			ветровал, бурелом			аварийные деревья			шт.	в том числе подлежат рубке, %	
				НЗ	З	НЗ	З	НЗ	З	О	НЗ	З	О	НЗ	З	О			
1	2	3	4	5	6	7	8	9	10	11	12	13	14	15	16	17	18	19	
8																			
12																			
16																			
20		1																1	
24	1																	1	
28		2	2															4	
32		1																1	
36	1	2																3	
40																			
44																			
48																			
52																			
56																			
Итого число стволов, шт.	2	6	2															10	
Итого, % от числа стволов	6,1	18,2	6,1															30,3	
Итого запас, кубм	1,7	5,1	1,3															8,1	
Итого, % от запаса	6,4	18,9	5,0															30,3	

Порода: **Сосна**

Ступени толщины, см	Количество деревьев по категориям состояния, шт.																Всего деревьев по ступеням толщины		
	I	II	III	IV		V		VI			ветровал, бурелом			аварийные деревья			шт.	в том числе подлежат рубке, %	
				НЗ	З	НЗ	З	НЗ	З	О	НЗ	З	О	НЗ	З	О			
1	2	3	4	5	6	7	8	9	10	11	12	13	14	15	16	17	18	19	
8																			
12																			
16																			
20																			
24																			
28		1																1	
32		1																1	
36	1																	1	
40																			
44																			
48																			
52																			
56																			
60																			
Итого число стволов, шт.	1	2																3	
Итого, % от числа стволов	3,0	6,1																9,1	
Итого запас, кубм	1,3	1,7																3,0	
Итого, % от запаса	4,8	6,4																11,3	

## Итоговая

Ступени толщины, см	Количество деревьев по категориям состояния, шт.																Всего деревьев по ступеням		
	I	II	III	IV		V		VI			ветровал, бурелом			аварийные деревья			шт.	в том числе подлежат рубке, %	
				НЗ	З	НЗ	З	НЗ	З	О	НЗ	З	О	НЗ	З	О			
1	2	3	4	5	6	7	8	9	10	11	12	13	14	15	16	17	18	19	
8																			
12																			
16		3																3	
20	2	2	3			1		1										9	22,2
24	1	1	2	1														5	20,0
28	1	6	4	1														12	8,3
32	1	3	2															6	
36	2	3																5	
40		3																3	
44																			
48																			
52																			
56																			
60																			
Итого число стволов, шт.	6	17	6	2	1			1										43	4
Итого, % от числа стволов	14,0	39,5	14,0	6,1	3,0			3,0										100	12,1
Итого запас, кубм	5,0	15,9	4,1	1,2	0,3			0,3										36,7	1,8
Итого, % от запаса	18,6	59,4	15,3	4,4	1,2			1,2										100	6,8

Примечание: НЗ - незаселенное, З - заселенное, О - отработанные вредителями.

Средняя по породе: Осина-2,3; Береза-2; Сосна-1,6



**1. Визуальное лесопатологическое обследование.\***

Наземное  Дистанционное

1.1. На площади 1,7 га фактическая таксационная характеристика лесного насаждения соответствует (не соответствует) таксационному описанию (нужное подчеркнуть).

Причины несоответствия \_\_\_\_\_

Список участков с выявленными несоответствиями приведен в приложении 1 к настоящему Акту.

1.2. Лесные насаждения с нарушенной и утраченной устойчивостью выявлены на площади 1,7 га:

Участковое лесничество	Урочище (дача)	Площадь, га		Причина ослабления (гибели)
		с нарушенной устойчивостью	с утраченной устойчивостью	
Савватьевское	Пригородное	1,7		466
	Итого	1,7		

Состояние обследованных лесных насаждений приведено в приложениях 1.1-1.4 к Акту в зависимости от метода проведения ЛПО.

1.3. В обследованных лесных участках прогнозируется:

Прогноз	Площадь, га
Ослабление лесных насаждений	
Усыхание лесных насаждений различной степени	
Развитие очагов вредных организмов	

1.4. Обнаружено загрязнение лесного участка отходами и выбросами:

Промышленными  Бытовыми

Вид загрязнения	Размеры загрязнения			Объем, кубм	Площадь загрязнения
	длина, м	ширина, м	высота, м		

**ЗАКЛЮЧЕНИЕ**

Оценка текущего санитарного и лесопатологического состояния лесных насаждений, назначенные профилактические мероприятия по защите лесов, агитационные мероприятия:

**В квартале № 80 выделе № 9 площадь 1,7 участковое лесничество Савватьевское**

**наблюдается усыхание насаждения, необходимо проведение инструментального лесопатологического обследования на всей площади выдела**

Исполнитель работ по проведению лесопатологического обследования:

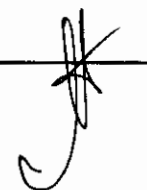
ФИО Инженер-лесопатолог Островский А.Н.

Подпись \_\_\_\_\_

Дата обследования \_\_\_\_\_

01.08.2017

\*Раздел включается в акт, в случае проведения лесопатологического обследования визуальным способом.



2. Инструментальное обследование лесного участка.\*

2.1. Фактическая таксационная характеристика лесного насаждения соответствует  
(не соответствует) (нужное подчеркнуть) таксационному описанию. Причины несоответствия:

Ведомость лесных участков с выявленными несоответствиями таксационным описаниям приведена в приложении 1 к Акту.

2.2. Состояние насаждений: с нарушенной устойчивостью   
с утраченной устойчивостью

причины повреждения:  
Губка корневая, Рак смоляной

стволовыми вредителями:

Вид вредителя	Порода	Встречаемость (% заселенных деревьев)	Степень заселения (слабая, средняя, сильная)

Повреждено огнём:

Вид пожара	Порода	Состояние корневых лап		Состояние корневой шейки		Подсушивание луба	
		% поврежденных огнём корней	% деревьев с данным повреждением см	ожог корневой шейки по окружности (1/4; 2/4; 3/4; более 3/4)	% деревьев с данным повреждением см	по окружности (1/4; 2/4; 3/4; более 3/4)	% деревьев с данным повреждением см

Поражено болезнями:

Вид	Порода	Встречаемость (% заражённых деревьев)	Степень повреждения (слабая, средняя, сильная)
Рак смоляной	Сосна	1	единичная
Губка корневая	Сосна	2	единичная

2.3. Выборке подлежит 7,0 % от запаса 5,0 % деревьев,

в том числе:

ослабленных \_\_\_\_\_ %, (причины назначения) \_\_\_\_\_ ;  
 сильно ослабленных \_\_\_\_\_ %, (причины назначения) \_\_\_\_\_ ;  
 усыхающих 4,7 %, (причины назначения) 466 371 ;  
 свежего сухостоя 1,1 %,  
 свежего ветровала: \_\_\_\_\_ %,  
 свежего бурелома \_\_\_\_\_ %,  
 старого ветровала: \_\_\_\_\_ %,  
 старого бурелома \_\_\_\_\_ %,  
 старого сухостоя 1,2 %,  
 аварийных \_\_\_\_\_ %.

466 - Губка корневая

371 - Рак смоляной

2.4. Полнота лесного насаждения после уборки деревьев, подлежащих рубке, составит \_\_\_\_\_  
Критическая полнота для данной категории лесных насаждений составляет \_\_\_\_\_

0,3 0,8

## ЗАКЛЮЧЕНИЕ

С целью предотвращения негативных процессов или снижения ущерба от их воздействия назначено:

Участковое лесничество	Урочище (дача)	Квартал	Выдел	Площадь выдела, га	Вид мероприятия	Площадь мероприятия, га	Порода	Запас на выдел, куб.м	Крайние сроки проведения
Савватьевское	Пригородное	80	9	1,7	ВСП	1,7	С	45	2017

Ведомость перечета деревьев, назначенных в рубку, и лесного участка прилагаются (приложение 2 и 3 к Акту).

Меры по обеспечению возобновления:

Мероприятия, необходимые для предупреждения повреждения или поражения смежных насаждений

Сведения для расчета степени повреждения:

год образования старого сухостоя

Прошлые года :

основная причина повреждения древесины

466 :

дата проведения обследований

01.08.2017 :

Исполнитель работ по проведению лесопатологического обследования:

ФИО

Островский А.Н.

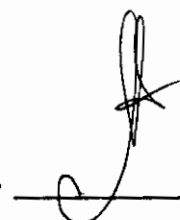
Должность

инженер-лесопатолог

Организация

ГБУ «ЛПЦ - Тверьлес»

Подпись



\* Раздел включается в акт в случае проведения лесопатологического обследования инструментальным способом.



## Ведомость перечета деревьев, назначенных в рубку

ВРЕМЕННАЯ ПРОБНАЯ ПЛОЩАДЬ № \_\_\_\_\_

Субъект РФ Тверская область

Лесничество (лесопарк) Тверское Уч.лесничество Савватьевское

Квартал 80 Выдел 9 Площадь, 1,7 га,

Номер очага вредных организмов \_\_\_\_\_ Размер пробной площади 1,7 га,  
сплошной (подеревный) пересчет

Таксационная характеристика:

тип леса СКНС состав 8С2Б возраст 70 боишет 1

полнота 0,9 запас на га 380 возобновление \_\_\_\_\_

Время и причина ослабления насаждения: Прошлые года

Губка корневая, Рак смоляной

Тип очага вредных организмов: \_\_\_\_\_ эпизодический, хронический (подчеркнуть)

Фаза развития очага: \_\_\_\_\_ начальная, нарастания численности, собственно вспышка, кризис  
(подчеркнуть)

Состояние лесного насаждения, намечаемые мероприятия: \_\_\_\_\_ ослабленное

\_\_\_\_\_ ВСП

Средневзвешенная категория состояния насаждения составляет \_\_\_\_\_ 2,3

ВСП - выборочная санитарная рубка

Исполнитель работ по проведению лесопатологического обследования:

Дата составления документа: 26.10.2017

Телефон 52-31-93

ФИО Островский А.Н.

Должность инженер-лесопатолог

Организация ГБУ «ЛПЦ - Тверьлес»

Подпись \_\_\_\_\_

## ВЕДОМОСТЬ ПЕРЕЧЕТА ДЕРЕВЬЕВ

Порода: **Сосна**

Ступени толщины, см	Количество деревьев по категориям состояния, шт.																Всего деревьев по ступеням толщины		
	I	II	III	IV		V		VI			ветровал, бурелом			аварийные деревья			шт.	в том числе подлежат рубке, %	
				НЗ	З	НЗ	З	НЗ	З	О	НЗ	З	О	НЗ	З	О			
1	2	3	4	5	6	7	8	9	10	11	12	13	14	15	16	17	18	19	
8																			
12	2	10	19															31	
16	8	25	45															78	
20	4	27	34			1												66	1,5
24	5	22	37	3		2												69	7,2
28	3	22	45	2				4										76	7,9
32	3	29	34	1				2										69	4,3
36	12	21	19	3		3		2										60	13,3
40	15	23	17	5		1												61	9,8
44	11	18	6	7														42	16,7
48		15	4															19	
52																			
56																			
60																			
Итого число стволов, шт.	63	212	260	21		7		8										571	
Итого, % от числа стволов	8,7	29,1	35,7	2,9		1,0		1,1										78,4	5,0
Итого запас, кубм	72	206	180	30		7		7										503	
Итого, % от запаса	11,4	32,4	28,3	4,7		1,1		1,2										79,1	7,0

Порода: **Береза**

Ступени толщины, см	Количество деревьев по категориям состояния, шт.																Всего деревьев по ступеням толщины	
	I	II	III	IV		V		VI			ветровал, бурелом			аварийные деревья			шт.	в том числе подлежат рубке, %
				НЗ	З	НЗ	З	НЗ	З	О	НЗ	З	О	НЗ	З	О		
1	2	3	4	5	6	7	8	9	10	11	12	13	14	15	16	17	18	19
8																		
12		3																3
16	8	12	5															25
20	14	9	7															30
24		7	3															10
28	11	4	6															21
32	5	4	8															17
36	3	2	4															9
40	6	11	6															23
44	3	7	9															19
48																		
52																		
56																		
Итого число стволов, шт.	50	59	48															157
Итого, % от числа стволов	6,9	8,1	6,6															21,6
Итого запас, кубм	36,8	48,4	48,0															133,2
Итого, % от запаса	5,8	7,6	7,5															20,9

Итоговая

Степень толщины, см	Количество деревьев по категориям состояния, шт.																Всего деревьев по ступеням		
	I	II	III	IV		V		VI			ветровал, бурелом			аварийные деревья			шт.	в том числе подлежат рубке, %	
				НЗ	З	НЗ	З	НЗ	З	О	НЗ	З	О	НЗ	З	О			
1	2	3	4	5	6	7	8	9	10	11	12	13	14	15	16	17	18	19	
8																			
12	2	13	19															34	
16	16	37	50															103	
20	18	36	41			1												96	1,0
24	5	29	40	3		2												79	6,3
28	14	26	51	2				4										97	6,2
32	8	33	42	1				2										86	3,5
36	15	23	23	3		3		2										69	11,6
40	21	34	23	5		1												84	7,1
44	14	25	15	7														61	11,5
48		15	4															19	
52																			
56																			
60																			
Итого число стволов, шт.	113	271	308	21		7		8										728	36
Итого, % от числа стволов	15,5	37,2	42,3	2,9		1,0		1,1										100	5,0
Итого запас, кубм	109,2	254,7	228,0	29,9		6,8		7,5										636,0	44,2
Итого, % от запаса	17,2	40,0	35,8	4,7		1,1		1,2										100	7,0

Примечание: НЗ - незаселенное, З - заселенное, О - отработанные вредителями.  
Средняя по породе: Сосна-2,4; Береза-2,1

**1. Визуальное лесопатологическое обследование.\***

Наземное  Дистанционное

1.1. На площади 1,8 га фактическая таксационная характеристика лесного насаждения соответствует (не соответствует) таксационному описанию (нужное подчеркнуть).

Причины несоответствия \_\_\_\_\_

Список участков с выявленными несоответствиями приведен в приложении 1 к настоящему Акту.

1.2. Лесные насаждения с нарушенной и утраченной устойчивостью выявлены на площади 1,8 га:

Участковое лесничество	Урочище (дача)	Площадь, га		Причина ослабления (гибели)
		с нарушенной устойчивостью	с утраченной устойчивостью	
Савватьевское	Пригородное	1,8		466
Итого		1,8		

Состояние обследованных лесных насаждений приведено в приложениях 1.1-1.4 к Акту в зависимости от метода проведения ЛПО.

1.3. В обследованных лесных участках прогнозируется:

Прогноз	Площадь, га
Ослабление лесных насаждений	
Усыхание лесных насаждений различной степени	
Развитие очагов вредных организмов	

1.4. Обнаружено загрязнение лесного участка отходами и выбросами:

Промышленными  Бытовыми

Вид загрязнения	Размеры загрязнения			Объем, кубм	Площадь загрязнения
	длина, м	ширина, м	высота, м		

**ЗАКЛЮЧЕНИЕ**

Оценка текущего санитарного и лесопатологического состояния лесных насаждений, назначенные профилактические мероприятия по защите лесов, агитационные мероприятия:

В квартале № 80 выделе № 10 площадь 1,8 участковое лесничество Савватьевское наблюдается усыхание насаждения, необходимо проведение инструментального лесопатологического обследования на всей площади выдела

Исполнитель работ по проведению лесопатологического обследования:

ФИО Инженер-лесопатолог Островский А.Н.

Подпись \_\_\_\_\_

Дата обследования \_\_\_\_\_

01.08.2017

\*Раздел включается в акт, в случае проведения лесопатологического обследования визуальным способом.



2. Инструментальное обследование лесного участка.\*

2.1. Фактическая таксационная характеристика лесного насаждения соответствует  
 (не соответствует) (нужное подчеркнуть) таксационному описанию. Причины несоответствия:

Ведомость лесных участков с выявленными несоответствиями таксационным описаниям  
 приведена в приложении 1 к Акту.

2.2. Состояние насаждений: с нарушенной устойчивостью   
 с утраченной устойчивостью

причины повреждения:  
 Губка корневая, Рак смоляной

стволовыми вредителями:

Вид вредителя	Порода	Встречаемость (% заселенных деревьев)	Степень заселения (слабая, средняя, сильная)

Повреждено огнём:

Вид пожара	Порода	Состояние корневых лап		Состояние корневой шейки		Подсушивание луба	
		% поврежденных огнём корней	% деревьев с данным повреждением см	ожог корневой шейки по окружности (1/4; 2/4; 3/4; более 3/4)	% деревьев с данным повреждением см	по окружности (1/4; 2/4; 3/4; более 3/4)	% деревьев с данным повреждением см

Поражено болезнями:

Вид	Порода	Встречаемость (% заражённых деревьев)	Степень повреждения (слабая, средняя, сильная)
Рак смоляной	Сосна	1	единичная
Губка корневая	Сосна	1	единичная

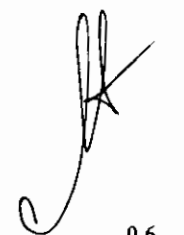
2.3. Выборке подлежит 7,8 % от запаса 5,2 % деревьев,

в том числе:

ослабленных \_\_\_\_\_ %, (причины назначения) \_\_\_\_\_ ;  
 сильно ослабленных \_\_\_\_\_ %, (причины назначения) \_\_\_\_\_ ;  
 усыхающих 5,5 %, (причины назначения) 466 371 ;  
 свежего сухостоя 1,4 %,  
 свежего ветровала: \_\_\_\_\_ %,  
 свежего бурелома \_\_\_\_\_ %,  
 старого ветровала: \_\_\_\_\_ %,  
 старого бурелома \_\_\_\_\_ %,  
 старого сухостоя 0,9 %,  
 аварийных \_\_\_\_\_ %.

466 - Губка корневая  
 371 - Рак смоляной

2.4. Полнота лесного насаждения после уборки деревьев, подлежащих рубке, составит  
 Критическая полнота для данной категории лесных насаждений составляет

  
0,3 0,6

## ЗАКЛЮЧЕНИЕ

С целью предотвращения негативных процессов или снижения ущерба от их воздействия назначено:

Участковое лесничество	Урочище (дача)	Квартал	Выдел	Площадь выдела, га	Вид мероприятия	Площадь мероприятия, га	Порода	Запас на выдел, куб.м	Крайние сроки проведения
Савватьевское	Пригородное	80	10	1,8	ВСП	1,8	С	40	2017

Ведомость перечета деревьев, назначенных в рубку, и лесного участка прилагаются (приложение 2 и 3 к Акту).

Меры по обеспечению возобновления:

---

---

---

Мероприятия, необходимые для предупреждения повреждения или поражения смежных насаждений

---

---

---

Сведения для расчета степени повреждения:

год образования старого сухостоя

Прошлые года :

основная причина повреждения древесины

466 :

дата проведения обследований

01.08.2017 :

Исполнитель работ по проведению лесопатологического обследования:

ФИО

Островский А.Н.

Должность

инженер-лесопатолог

Организация

ГБУ «ЛПЦ - Тверьлес»

Подпись



\* Раздел включается в акт в случае проведения лесопатологического обследования обследования инструментальным способом.



## Ведомость перечета деревьев, пазначенных в рубку

ВРЕМЕННАЯ ПРОБНАЯ ПЛОЩАДЬ № \_\_\_\_\_

Субъект РФ Тверская область

Лесничество (лесопарк) Тверское Уч.лесничество Савватьевское

Квартал 80 Выдел 10 Площадь, 1,8 га,

Номер очага вредных организмов \_\_\_\_\_ Размер пробной площади 1,8 га,  
сплошной (подеревный) перечет

Таксационная характеристика:

тип леса СЧ состав 10С возраст 100 боинтет 1

полнота 0,6 запас на га 290 возобновление \_\_\_\_\_

Время и причина ослабления насаждения: Прошлые года

Губка корневая, Рак смоляной

Тип очага вредных организмов: \_\_\_\_\_ эпизодический, хронический (подчеркнуть)

Фаза развития очага: \_\_\_\_\_ начальная, нарастания численности, собственно вспышка, кризис  
(подчеркнуть)

Состояние лесного насаждения, намечаемые мероприятия: \_\_\_\_\_ ослабленное  
ВСП

Средневзвешенная категория состояния насаждения составляет \_\_\_\_\_ 2,5

ВСП - выборочная санитарная рубка

Исполнитель работ по проведению лесопатологического обследования:

Дата составления документа: 26.10.2017 Телефон 52-31-93

ФИО Островский А.Н. Подпись \_\_\_\_\_  
Должность инженер-лесопатолог  
Организация ГБУ «ЛПЦ - Тверьлес»

## ВЕДОМОСТЬ ПЕРЕЧЕТА ДЕРЕВЬЕВ

Порода: Сосна

Ступени толщины, см	Количество деревьев по категориям состояния, шт.																Всего деревьев по ступеням толщины		
	I	II	III	IV		V		VI			ветровал, бурелом			аварийные деревья			шт.	в том числе подлежат рубке, %	
				НЗ	З	НЗ	З	НЗ	З	О	НЗ	З	О	НЗ	З	О			
1	2	3	4	5	6	7	8	9	10	11	12	13	14	15	16	17	18	19	
8																			
12	7	15																22	
16	12	31	39															82	
20	8	25	63			2												98	2,0
24	15	17	56															88	
28	9	19	46	1		2		3										80	7,5
32	8	23	33	2		1		1										68	5,9
36	5	14	27	5		3		1										55	16,4
40	12	29	25	7														73	9,6
44	10	18	22	4														54	7,4
48																			
52																			
56																			
60																			
Итого число стволов, шт.	86	191	311	19		8		5										620	
Итого, % от числа стволов	13,9	30,8	50,2	3,1		1,3		0,8										100,0	5,2
Итого запас, кубм	73	161	242	28		7		4										516	
Итого, % от запаса	14,2	31,2	46,8	5,5		1,4		0,9										100,0	7,8

## Итоговая

Ступени толщины, см	Количество деревьев по категориям состояния, шт.																Всего деревьев по ступеням	
	I	II	III	IV		V		VI			ветровал, бурелом			аварийные деревья			шт.	в том числе подлежат рубке, %
				НЗ	З	НЗ	З	НЗ	З	О	НЗ	З	О	НЗ	З	О		
1	2	3	4	5	6	7	8	9	10	11	12	13	14	15	16	17	18	19
8																		
12	7	15															22	
16	12	31	39														82	
20	8	25	63			2											98	2,0
24	15	17	56														88	
28	9	19	46	1		2		3									80	7,5
32	8	23	33	2		1		1									68	5,9
36	5	14	27	5		3		1									55	16,4
40	12	29	25	7													73	9,6
44	10	18	22	4													54	7,4
48																		
52																		
56																		
60																		
Итого число стволов, шт.	86	191	311	19		8		5									620	32
Итого, % от числа стволов	13,9	30,8	50,2	3,1		1,3		0,8									100	5,2
Итого запас, кубм	73,4	161,4	241,7	28,5		7,0		4,5									516,4	39,9
Итого, % от запаса	14,2	31,2	46,8	5,5		1,4		0,9									100	7,8

Примечание: НЗ - незаселенное, З - заселенное, О - отработанное вредителями.  
Средняя по породе: Сосна-2,5

1. **Визуальное лесопатологическое обследование.\***

Наземное  Дистанционное

1.1. На площади 1,0 га фактическая таксационная характеристика лесного насаждения соответствует (не соответствует) таксационному описанию (нужное подчеркнуть).

Причины несоответствия \_\_\_\_\_

Список участков с выявленными несоответствиями приведен в приложении 1 к настоящему Акту.

1.2. Лесные насаждения с нарушенной и утраченной устойчивостью выявлены на площади 0,3 га:

Участковое лесничество	Урочище (дача)	Площадь, га		Причина ослабления (гибели)
		с нарушенной устойчивостью	с утраченной устойчивостью	
Савватьевское	Пригородное	0,3		358
<b>Итого</b>		<b>0,3</b>		

Состояние обследованных лесных насаждений приведено в приложениях 1.1-1.4 к Акту в зависимости от метода проведения ЛПО.

1.3. В обследованных лесных участках прогнозируется:

Прогноз	Площадь, га
Ослабление лесных насаждений	
Усыхание лесных насаждений различной степени	
Развитие очагов вредных организмов	

1.4. Обнаружено загрязнение лесного участка отходами и выбросами:

Промышленными  Бытовыми

Вид загрязнения	Размеры загрязнения			Объем, кубм	Площадь загрязнения
	длина, м	ширина, м	высота, м		

**ЗАКЛЮЧЕНИЕ**

Оценка текущего санитарного и лесопатологического состояния лесных насаждений, назначенные профилактические мероприятия по защите лесов, агитационные мероприятия:

В квартале № 80 выделе № 11 площадь 0,3 участковое лесничество Савватьевское наблюдается усыхание насаждения, необходимо проведение инструментального лесопатологического обследования, на оставшейся площади выдела 0,7 га мероприятия не назначаются.

Исполнитель работ по проведению лесопатологического обследования:

ФИО Инженер-лесопатолог Островский А.Н.

Подпись \_\_\_\_\_

Дата обследования 01.08.2017

\*Раздел включается в акт, в случае проведения лесопатологического обследования визуальным способом.

2. Инструментальное обследование лесного участка.\*

2.1. Фактическая таксационная характеристика лесного насаждения соответствует  
(не соответствует) (нужное подчеркнуть) таксационному описанию. Причины несоответствия:

Ведомость лесных участков с выявленными несоответствиями таксационным описаниям приведена в приложении 1 к Акту.

2.2. Состояние насаждений: с нарушенной устойчивостью   
с утраченной устойчивостью

причины повреждения:

Трутовик ложный осиновый

стволовыми вредителями:

Вид вредителя	Порода	Встречаемость (% заселенных деревьев)	Степень заселения (слабая, средняя, сильная)

Повреждено огнём:

Вид пожара	Порода	Состояние корневых лап		Состояние корневой шейки		Подсушивание луба	
		% поврежденных огнём корней	% деревьев с данным повреждением см	ожог корневой шейки по окружности (1/4; 2/4; 3/4; более 3/4)	% деревьев с данным повреждением см	по окружности (1/4; 2/4; 3/4; более 3/4)	% деревьев с данным повреждением см

Поражено болезнями:

Вид	Порода	Встречаемость (% заражённых деревьев)	Степень повреждения (слабая, средняя, сильная)
Губка корневая	Ель	1	единичная
Трутовик ложный осиновый	Осина	4	единичная

2.3. Выборке подлежит 7,4 % от запаса 8,3 % деревьев,

в том числе:

ослабленных	_____ %,	(причины назначения)	_____ ;
сильно ослабленных	_____ %,	(причины назначения)	_____ ;
усыхающих	<u>2,4</u> %,	(причины назначения)	<u>466</u> <u>358</u> ;
свежего сухостоя	<u>3,5</u> %,		
свежего ветровала:	_____ %,		
свежего бурелома	_____ %,		
старого ветровала:	_____ %,		
старого бурелома	_____ %,		
старого сухостоя	<u>1,5</u> %,		
аварийных	_____ %.		

466 - Губка корневая

358 - Трутовик ложный осиновый

2.4. Полнота лесного насаждения после уборки деревьев, подлежащих рубке, составит  
Критическая полнота для данной категории лесных насаждений составляет

  
0,3 0,6



## ЗАКЛЮЧЕНИЕ

С целью предотвращения негативных процессов или снижения ущерба от их воздействия назначено:

Участковое лесничество	Урочище (дача)	Квартал	Выдел	Площадь выдела, га	Вид мероприятия	Площадь мероприятия, га	Порода	Запас на выдел, куб.м	Крайние сроки проведения
Савватьевское	Пригородное	80	11	1,0	ВСП	0,3	ОС,Е	6	2017

Ведомость перечета деревьев, назначенных в рубку, и лесного участка прилагаются (приложение 2 и 3 к Акту).

Меры по обеспечению возобновления:

---

---

---

Мероприятия, необходимые для предупреждения повреждения или поражения смежных насаждений

---

---

---

Сведения для расчета степени повреждения:

год образования старого сухостоя

Прошлые года ;

основная причина повреждения древесины

358 ;

дата проведения обследований

01.08.2017 ;

Исполнитель работ по проведению лесопатологического обследования:

ФИО

Островский А.Н.

Должность

инженер-лесопатолог

Организация

ГБУ «ЛПЦ - Тверьлес»

Подпись



\* Раздел включается в акт в случае проведения лесопатологического обследования обследования инструментальным способом.



## Ведомость перечета деревьев, назначенных в рубку

ВРЕМЕННАЯ ПРОБНАЯ ПЛОЩАДЬ № \_\_\_\_\_

Субъект РФ Тверская область

Лесничество (лесопарк) Тверское Уч.лесничество Савватьевское

Квартал 80 Выдел 11 Площадь, 0,3 га,

Номер очага вредных организмов \_\_\_\_\_ Размер пробной площади 0,3 га,  
сплошной (подеревный) пересчет

Таксационная характеристика:

тип леса ЕЧ состав 40С2Б2С2Е возраст 75 бонитет 1

полнота 0,6 запас на га 260 возобновление \_\_\_\_\_

Время и причина ослабления насаждения: \_\_\_\_\_ Прошлые года

Трутовик ложный основной

Тип очага вредных организмов: \_\_\_\_\_ эпизодический, хронический (подчеркнуть)

Фаза развития очага: \_\_\_\_\_ начальная, нарастания численности, собственно вспышка, кризис  
(подчеркнуть)

Состояние лесного насаждения, намечаемые мероприятия: \_\_\_\_\_ ослабленное

ВСП

Средневзвешенная категория состояния насаждения составляет \_\_\_\_\_ 2,5

ВСП - выборочная санитарная рубка

Исполнитель работ по проведению лесопатологического обследования:

Дата составления документа: 26.10.2017 Телефон 52-31-93

ФИО Осгровский А.П. Подпись \_\_\_\_\_

Должность инженер-лесопатолог

Организация ГБУ «ЛПЦ - Тверьлес»

## ВЕДОМОСТЬ ПЕРЕЧЕТА ДЕРЕВЬЕВ

Порода: **Осина**

Степени толщины, см	Количество деревьев по категориям состояния, шт.																Всего деревьев по ступеням толщины	
	I	II	III	IV		V		VI			ветровал, бурелом			аварийные деревья			шт.	в том числе подлежат рубке, %
				НЗ	З	НЗ	З	НЗ	З	О	НЗ	З	О	НЗ	З	О		
1	2	3	4	5	6	7	8	9	10	11	12	13	14	15	16	17	18	19
8																		
12																		
16			1															1
20		1	3															4
24		2	1					1										4
28	2		4			1		1										8
32	3	6	2			1												12
36	1	3	4	1														9
40																		
44																		
48																		
52																		
56																		
60																		
Итого число стволов, шт.	6	12	15	1		2		2										38
Итого, % от числа стволов	6,3	12,5	15,6	1,0		2,1		2,1										39,6
Итого запас, кубм	6	11	11	1		2		1										32
Итого, % от запаса	7,4	14,5	15,1	1,7		2,2		1,5										42,5

Порода: **Береза**

Степени толщины, см	Количество деревьев по категориям состояния, шт.																Всего деревьев по ступеням толщины	
	I	II	III	IV		V		VI			ветровал, бурелом			аварийные деревья			шт.	в том числе подлежат рубке, %
				НЗ	З	НЗ	З	НЗ	З	О	НЗ	З	О	НЗ	З	О		
1	2	3	4	5	6	7	8	9	10	11	12	13	14	15	16	17	18	19
8																		
12																		
16	4																	4
20	1																	1
24	2	1																3
28		1	1															2
32		1	3															4
36		1	2															3
40		2																2
44																		
48																		
52																		
56																		
Итого число стволов, шт.	7	6	6															19
Итого, % от числа стволов	7,3	6,3	6,3															19,8
Итого запас, кубм	2,0	6,5	6,0															14,4
Итого, % от запаса	2,6	8,5	7,8															19,0

Порода: **Сосна**

Степень толщины, см	Количество деревьев по категориям состояния, шт.																Всего деревьев по ступеням толщины		
	I	II	III	IV		V		VI			ветровал, бурелом			аварийные деревья			шт.	в том числе подлежат рубке, %	
				НЗ	З	НЗ	З	НЗ	З	О	НЗ	З	О	НЗ	З	О			
1	2	3	4	5	6	7	8	9	10	11	12	13	14	15	16	17	18	19	
8																			
12																			
16		2																2	
20	1	1	3															5	
24	1		1															2	
28		2	1															3	
32		1	3															4	
36		4	1															5	
40																			
44																			
48																			
52																			
56																			
60																			
Итого число стволов, шт.	2	10	9															21	
Итого, % от числа стволов	2,1	10,4	9,4															21,9	
Итого запас, кубм	0,8	8,3	6,5															15,6	
Итого, % от запаса	1,1	10,9	8,6															20,6	

Порода: **Ель**

Степень толщины, см	Количество деревьев по категориям состояния, шт.																Всего деревьев по ступеням толщины		
	I	II	III	IV		V		VI			ветровал, бурелом			аварийные деревья			шт.	в том числе подлежат рубке, %	
				НЗ	З	НЗ	З	НЗ	З	О	НЗ	З	О	НЗ	З	О			
1	2	3	4	5	6	7	8	9	10	11	12	13	14	15	16	17	18	19	
8																			
12																			
16	1	2				1												4	25,0
20	1	1	2															4	
24			1	1														2	50,0
28	1	1				1												3	33,3
32			2															2	
36		2	1															3	
40																			
44																			
48																			
52																			
56																			
60																			
Итого число стволов, шт.	3	6	6	1	2													18	
Итого, % от числа стволов	3,1	6,3	6,3	1,0	2,1													18,8	3,1
Итого запас, кубм	1,3	4,4	6,4	0,5	1,0													13,6	
Итого, % от запаса	1,7	5,8	8,4	0,7	1,3													17,9	2,0

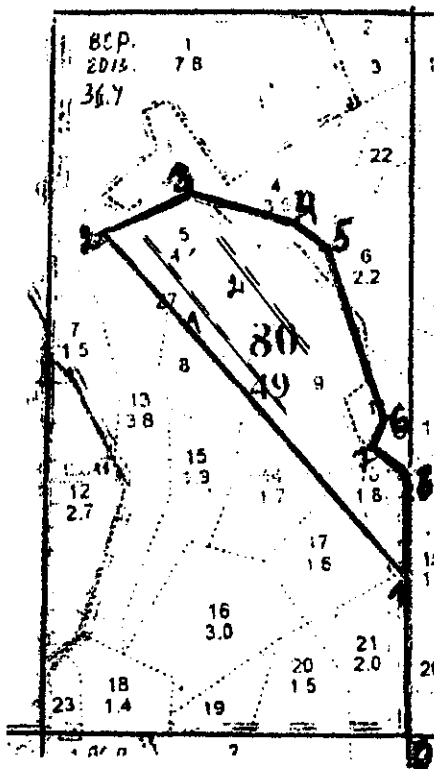
Итоговая

Ступени толщины, см	Количество деревьев по категориям состояния, шт.															Всего деревьев по ступеням		
	I	II	III	IV		V		VI			ветровал, бурелом			аварийные деревья			шт.	в том числе подлежат рубке, %
				НЗ	З	НЗ	З	НЗ	З	О	НЗ	З	О	НЗ	З	О		
1	2	3	4	5	6	7	8	9	10	11	12	13	14	15	16	17	18	19
8																		
12																		
16	5	4	1			1											11	9,1
20	3	3	8														14	
24	3	3	3	1				1									11	18,2
28	3	4	6			2		1									16	18,8
32	3	8	10			1											22	4,5
36	1	10	8	1													20	5,0
40		2															2	
44																		
48																		
52																		
56																		
60																		
Итого число стволов, шт.	18	34	36	2		4		2									96	8
Итого, % от числа стволов	18,8	35,4	37,5	2,0		4,2		2,1									100	8,3
Итого запас, кубм	9,7	30,2	30,3	1,8		2,7		1,2									75,8	5,7
Итого, % от запаса	12,8	39,8	39,9	2,4		3,5		1,5									100	7,4

Примечание: НЗ - незаселенное, З - заселенное, О - отработанное вредителями.  
Средняя по породе: Осина-2,5; Береза-2,3; Сосна-2,4; Ель-2,7

**Абрис участка**

отведенного под выборочную санитарную рубку 3% в квартале 80 выдел 10 площадь 1,8га, выдел 5 площадь 4,1га, выдел 9 площадь 1,7га, выдел 11 площадь 0,3га, выдел 6 площадь 0,1га, выдел 4 площадь 0,6га на общей площади 8,6га Савватьевского участкового лесничества (по л/у Пригородное лесничество) Тверского лесничества Тверской области  
М 1:10000



№ выдела	Ленты (круговой площадки) перечети				
	№ ленты (площадки)	длина, м	ширина, м	радиус, м	площадь, га
4,6,9,10,11	сплошной	перечет			4,5
5	1	200	10		0,2
	2	200	10		0,2
				207020!	0,4

Номера точек	Координаты	Румбы линий	Длина, м	Номера точек	Координаты	Румбы линий	Длина, м
1	N56°57'29.48" E35°55'46.04"	СЗ:45°	628	7	N56°57'35.66" E35°55'43.26"	ЮВ:36°	64
2	N56°57'46.01" E35°55'24.57"	СВ:60°	132	8	N56°57'34.12" E35°55'46.81"	ЮВ:3°	134
3	N56°57'48.10" E35°55'31.60"	ЮВ:78°	150				
4	N56°57'45.86" E35°55'39.40"	ЮВ:54°	52				
5	N56°57'44.78" E35°55'41.33"	ЮВ:23°	252				
6	N56°57'36.82" E35°55'45.58"	ЮЗ:19°	51				

Условные обозначения: ————— граница участка

==== пробная площадь

Исполнитель работ по проведению лесопатологического обследования:

Ф.И.О. Островский А.Н.

Подпись

Дата составления документа

26.10.2017

Телефон

52-31-93