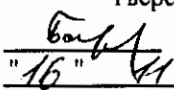


"УТВЕРЖДАЮ"
Министр лесного хозяйства
Тверской области
 Барышков В.В.
"16" 11 2017 г.

Акт
лесопатологического обследования № 863
лесных насаждений Тверского лесничества (лесопарка)
Тверской области (субъекта Российской Федерации)

Способ лесопатологического обследования: 1. Визуальный
2. Инструментальный

Место проведения

Участковое лесничество	Урочище (дача)	Квартал (кварталы)	Выдел (выделы)	Площадь, га
Красногорское		70	7	3,6
Красногорское		70	8	7,3

Лесопатологическое обследование проведено на общей площади 10,9 га.

1. Визуальное лесопатологическое обследование.*

Наземное Дистанционное

1.1. На площади 3,6 га фактическая таксационная характеристика лесного насаждения соответствует (не соответствует) таксационному описанию (нужное подчеркнуть).

Причины несоответствия _____

Список участков с выявленными несоответствиями приведен в приложении 1 к настоящему Акту.

1.2. Лесные насаждения с нарушенной и утраченной устойчивостью выявлены на площади 3,5 га:

Участковое лесничество	Урочище (дача)	Площадь, га		Причина ослабления (гибели)
		с нарушенной устойчивостью	с утраченной устойчивостью	
Красногорское		3,5		466
	Итого	3,5		

Состояние обследованных лесных насаждений приведено в приложениях 1.1-1.4 к Акту в зависимости от метода проведения ЛПО.

1.3. В обследованных лесных участках прогнозируется:

Прогноз	Площадь, га
Ослабление лесных насаждений	
Усыхание лесных насаждений различной степени	
Развитие очагов вредных организмов	

1.4. Обнаружено загрязнение лесного участка отходами и выбросами:

Промышленными Бытовыми

Вид загрязнения	Размеры загрязнения			Объем, кубм	Площадь загрязнения
	длина, м	ширина, м	высота, м		

ЗАКЛЮЧЕНИЕ

Оценка текущего санитарного и лесопатологического состояния лесных насаждений, назначенные профилактические мероприятия по защите лесов, агитационные мероприятия:

В квартале № 70 выделе № 7 площадь 3,5 участковое лесничество Красногорское наблюдается усыхание насаждения, необходимо проведение инструментального лесопатологического обследования, на оставшейся площади выдела 0,1 га мероприятия не рекомендуются.

Исполнитель работ по проведению лесопатологического обследования:

ФИО инженер-лесопатолог Островский А.Н.

Подпись _____

Дата обследования _____

08,08,2017

*Раздел включается в акт, в случае проведения лесопатологического обследования визуальным способом.

2. Инструментальное обследование лесного участка.*

2.1. Фактическая таксационная характеристика лесного насаждения соответствует
 (не соответствует) (нужное подчеркнуть) таксационному описанию. Причины несоответствия:

Ведомость лесных участков с выявленными несоответствиями таксационным описаниям приведена в приложении 1 к Акту.

2.2. Состояние насаждений: с нарушенной устойчивостью
 с утраченной устойчивостью

причины повреждения:
Губка корневая

стволовыми вредителями:

Вид вредителя	Порода	Встречаемость (% заселенных деревьев)	Степень заселения (слабая, средняя, сильная)

Повреждено огнём:

Вид пожара	Порода	Состояние корневых лап		Состояние корневой шейки		Подсушивание луба	
		% поврежденных огнём корней	% деревьев с данным повреждением	ожог корневой шейки по окружности (1/4; 2/4; 3/4; более 3/4)	% деревьев с данным повреждением	по окружности (1/4; 2/4; 3/4; более 3/4)	% деревьев с данным повреждением

Поражено болезнями:

Вид	Порода	Встречаемость (% заражённых деревьев)	Степень повреждения (слабая, средняя, сильная)
Губка корневая	Сосна	4	Единичная

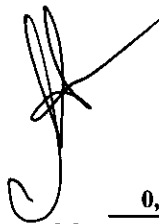
2.3. Выборке подлежит 20,8 % от запаса 15,6 % деревьев,

в том числе:

ослабленных	_____ %,	(причины назначения)	_____ ;
сильно ослабленных	_____ %,	(причины назначения)	_____ ;
усыхающих	<u>15,1</u> %,	(причины назначения)	<u>466</u> ;
свежего сухостоя	<u>3,2</u> %,		
свежего ветровала:	_____ %,		
свежего бурелома	_____ %,		
старого ветровала:	_____ %,		
старого бурелома	_____ %,		
старого сухостоя	<u>2,5</u> %,		
аварийных	_____ %.		

466 - Губка корневая

2.4. Полнота лесного насаждения после уборки деревьев, подлежащих рубке, составит
 Критическая полнота для данной категории лесных насаждений составляет


0,3 0,5

ЗАКЛЮЧЕНИЕ

С целью предотвращения негативных процессов или снижения ущерба от их воздействия назначено:

Участковое лесничество	Урочище (дача)	Квартал	Выдел	Площадь выдела, га	Вид мероприятия	Площадь мероприятия, га	Порода	Запас на выдел, куб.м	Крайние сроки проведения
Красногорское		70	7	3,6	ВСП	3,5	С,Б	174	2017

Ведомость перече́та деревьев, назначенных в рубку, и лесного участка прилагаются (приложение 2 и 3 к Акту).

Меры по обеспечению возобновления:

Мероприятия, необходимые для предупреждения повреждения или поражения смежных насаждений

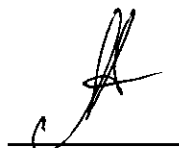
Сведения для расчета степени повреждения:

год образования старого сухостоя	<u>Прошлые года</u>	:
основная причина повреждения древесины	<u>466</u>	:
дата проведения обследований	<u>08,08,2017</u>	:

Исполнитель работ по проведению лесопатологического обследования:

ФИО	<u>Островский А.Н.</u>
Должность	<u>инженер-лесопатолог</u>
Организация	<u>ГБУ «ЛПЦ - Тверьлес»</u>

Подпись



* Раздел включается в акт в случае проведения лесопатологического обследования обследования инструментальным способом.

Результаты проведения лесопатологического обследования лесных насаждений за 08.08.2017 г.

Субъект Российской Федерации
Участковое лесничество

Тверская область
Красногорское

Лесничество (лесопарк)
Урочища (лесная дача)

Тверское

Номер квартала	Номер выдела	Площадь выдела, га	Целевое назначение лесов	Категория защитных лесов	Номер лесопатологического выдела	Площадь лесопатологического выдела, га	Таксационная характеристика										Число деревьев на пробе, шт.	Распределение запаса насаждения по категориям состояния деревьев, %										Признаки повреждения деревьев	Доля поврежденных деревьев, %	Причина ослабления, повреждения	Подожиг рубке, %	Назначенные мероприятия		
							состав	порода	возраст	средняя высота, м	средний диаметр, см	тип леса	полнота	бонитет	запас, км/га	без признаков ослабления		ослабленные	сильно ослабленные	убывающие	свежий сухой	старый сухой	свежий ветровал	старый ветровал	свежий бурелом	старый бурелом	аварийные деревья							
1	2	3	4	5	6	7	8	9	10	11	12	13	14	15	16	17	18	19	20	21	22	23	24	25	26	27	28	29	30	31	32	33	34	
70	7	3,6	Защитные леса	запретные подсосы лесов, волье водных объектов		3,5	9С	85	23	32	СЧ	0,6	2	240	172	10,4	23,6	32,7	15,1	2,6	2,5						802	14,7	466	20,2	ВСП	3,5		
							1Б									53	2,1	6,5	4,0	0,6							503	0,9		0,6				
																											160							
Итого																225	12,5	30,1	36,7	15,1	3,2	2,5						15,6					20,8	

Показатели, не соответствующие таксационному описанию отмечаются ***

Исполнитель работ по проведению лесопатологического обследования:

466 - Губка корневая
802 - Наличие гниловых тел в крошечной части и на корнях

ФИО Островский А.Н.

Подпись

Должность инженер-лесопатолог

Организация ГБУ «ЛПЦ - Тверьлес»

Дата составления документа 30.10.2017

Телефон

52-31-93

503 - Декоратива плод, листья (патологическая) (51-75%)

160 - Ажурность кроны

Ведомость перечета деревьев, назначенных в рубку

ВРЕМЕННАЯ ПРОБНАЯ ПЛОЩАДЬ № _____

Субъект РФ Тверская область

Лесничество (лесопарк) Тверское Уч.лесничество Красногорское

Квартал 70 Выдел 7 Площадь, 3,5 га,

Номер очага вредных организмов _____ Размер пробной площади 0,4 га,
ленточный перечет

Таксационная характеристика:

тип леса СЧ состав 9С1Б возраст 85 бонитет 2

полнота 0,6 запас на га 240 возобновление _____

Время и причина ослабления насаждения: _____ Прошлые года

Рак смоляной

Тип очага вредных организмов: _____ эпизодический, хронический (подчеркнуть)

Фаза развития очага: _____ начальная, нарастания численности, собственно вспышка, кризис
(подчеркнуть)

Состояние лесного насаждения, намечаемые мероприятия: _____ сильно ослабленное

ВСП

Средневзвешенная категория состояния насаждения составляет _____ 2,8

ВСП - выборочная санитарная рубка

Исполнитель работ по проведению лесопатологического обследования:

Дата составления документа: 30.10.2017 Телефон 52-31-93

ФИО Островский А.Н. Подпись _____

Должность инженер-лесопатолог

Организация ГБУ «ЛПЦ - Тверьлес»

ВЕДОМОСТЬ ПЕРЕЧЕТА ДЕРЕВЬЕВ

Порода: **Сосна**

Ступени толщины, см	Количество деревьев по категориям состояния, шт.																Всего деревьев по ступеням толщины		
	I	II	III	IV		V		VI			ветровал, бурелом			аварийные деревья			шт.	в том числе подлежат рубке, %	
				НЗ	З	НЗ	З	НЗ	З	О	НЗ	З	О	НЗ	З	О			
	2	3	4	5	6	7	8	9	10	11	12	13	14	15	16	17	18	19	
1																		4	
8		1	3															4	
12	9	2	7															18	
16	7	10	6	2														25	8,0
20	6	13	7	4														30	13,3
24	3	8	9	8		1												29	31,0
28	1	2	13	10				1										27	40,7
32	5	6	7	2		1		2										23	21,7
36		6	8	1		1												16	12,5
40																			
44																			
48																			
52																			
56																			
60																			
Итого число стволов, шт.	31	48	60	27		3		3									172		
Итого, % от числа стволов	13,8	21,3	26,7	12,0		1,3		1,3									76,4	14,7	
Итого запас, кубм	10	23	33	15		3		2									86		
Итого, % от запаса	10,4	23,6	32,7	15,1		2,6		2,5									86,9	20,2	

Порода: **Береза**

Ступени толщины, см	Количество деревьев по категориям состояния, шт.																Всего деревьев по ступеням толщины		
	I	II	III	IV		V		VI			ветровал, бурелом			аварийные деревья			шт.	в том числе подлежат рубке, %	
				НЗ	З	НЗ	З	НЗ	З	О	НЗ	З	О	НЗ	З	О			
	2	3	4	5	6	7	8	9	10	11	12	13	14	15	16	17	18	19	
1																		2	
8		1	1															2	
12		5	3															8	
16	7	5	7			1												20	5,0
20		7	5															12	
24	2	3	1			1												7	14,3
28		3	1															4	
32																			
36																			
40																			
44																			
48																			
52																			
56																			
Итого число стволов, шт.	9	24	18			2											53		
Итого, % от числа стволов	4,0	10,7	8,0			0,9											23,6	0,9	
Итого запас, кубм	2,1	6,5	4,0			0,6											13,1		
Итого, % от запаса	2,1	6,5	4,0			0,6											13,1	0,6	

Итоговая

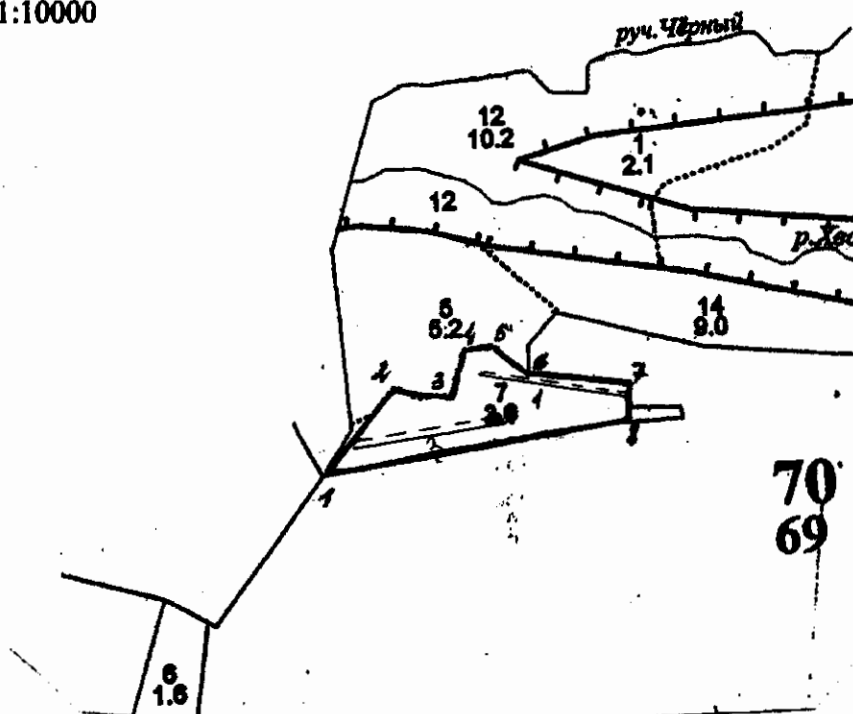
Ступени толщины, см	Количество деревьев по категориям состояния, шт.																Всего деревьев по ступеням	
	I	II	III	IV		V		VI			ветровал, бурелом			аварийные деревья			шт.	в том числе подлежат рубке, %
				НЗ	З	НЗ	З	НЗ	З	О	НЗ	З	О	НЗ	З	О		
1	2	3	4	5	6	7	8	9	10	11	12	13	14	15	16	17	18	19
8		2	4														6	
12	9	7	10														26	
16	14	15	13	2		1											45	6,7
20	6	20	12	4													42	9,5
24	5	11	10	8		2											36	27,8
28	1	5	14	10				1									31	35,5
32	5	6	7	2		1		2									23	21,7
36		6	8	1		1											16	12,5
40																		
44																		
48																		
52																		
56																		
60																		
Итого число стволов, шт.	40	72	78	27		5		3									225	35
Итого, % от числа стволов	17,8	32,0	34,7	12,0		2,2		1,3									100	15,6
Итого запас, кубм	12,4	29,9	36,5	15,0		3,2		2,5									99,4	20,7
Итого, % от запаса	12,5	30,1	36,7	15,1		3,2		2,5									100	20,8

Примечание: НЗ - незаселенное, З - заселенное, О - отработанное вредителями.
Средняя по породе: Сосна-2,8; Береза-2,3

Абрис участка

Красногорского участкового лесничества (по л/у Красногорское лесничество) Тверского лесничества Тверской области в квартале 70 выдел 7 площадь 3,5 га.

М 1:10000



№ выдела	Ленты (круговой площадки) перечета				
	№ ленты (площадки)	длина, м	ширина, м	радиус, м	площадь, га
7	1	200	10		0,2
	2	200	10		0,2
					0,4

Номера точек	Координаты	Румбы линий	Длина, м
1-2	С 56°29'23.53" В 35°36'25.97"	СВ-30	150
2-3	С 56°29'27.19" В 35°36'32.19"	ЮВ-89	80
3-4	С 56°29'26.58" В 35°36'35.94"	СВ-6	60
4-5	С 56°29'28.54" В 35°36'37.48"	СВ-75	50
5-6	С 56°29'28.78" В 35°36'39.59"	ЮВ-62	50
6-7	С 56°29'27.34" В 35°36'42.65"	СВ-88	140
7-8	С 56°29'26.61" В 35°36'50.58"	ЮВ-8	50
8-1	С 56°29'24.84" В 35°36'50.80"	ЮЗ-73	420

Условные обозначения: — граница участка - - - - - ГРАНИЦА ВЫДЕЛА

Исполнитель работ по проведению лесопатологического обследования:

Ф.И.О. Островский А.Н.

Подпись

Дата составления документа

23.10.2017

Телефон

52-31-93

1. Визуальное лесопатологическое обследование.*

Наземное

Дистанционное

1.1. На площади 7,3 га фактическая таксационная характеристика лесного насаждения соответствует (не соответствует) таксационному описанию (нужное подчеркнуть).

Причины несоответствия _____

Список участков с выявленными несоответствиями приведен в приложении 1 к настоящему Акту.

1.2. Лесные насаждения с нарушенной и утраченной устойчивостью выявлены на площади 7,3 га:

Участковое лесничество	Урочище (дача)	Площадь, га		Причина ослабления (гибели)
		с нарушенной устойчивостью	с утраченной устойчивостью	
Красногорское		7,3		466
	Итого	7,3		

Состояние обследованных лесных насаждений приведено в приложениях 1.1-1.4 к Акту в зависимости от метода проведения ЛПО.

1.3. В обследованных лесных участках прогнозируется:

Прогноз	Площадь, га
Ослабление лесных насаждений	
Усыхание лесных насаждений различной степени	
Развитие очагов вредных организмов	

1.4. Обнаружено загрязнение лесного участка отходами и выбросами:

Промышленными

Бытовыми

Вид загрязнения	Размеры загрязнения			Объем, кубм	Площадь загрязнения
	длина, м	ширина, м	высота, м		

ЗАКЛЮЧЕНИЕ

Оценка текущего санитарного и лесопатологического состояния лесных насаждений, назначенные профилактические мероприятия по защите лесов, агитационные мероприятия:

В квартале № 70 выделе № 8 площадь 7,3 участковое лесничество Красногорское

наблюдается усыхание насаждения, необходимо проведение инструментального лесопатологического обследования

Исполнитель работ по проведению лесопатологического обследования:

ФИО инженер-лесопатолог **Островский А.Н.**

Подпись _____

Дата обследования _____

08,08,2017

*Раздел включается в акт, в случае проведения лесопатологического обследования визуальным способом.

2. Инструментальное обследование лесного участка.*

2.1. Фактическая таксационная характеристика лесного насаждения соответствует
(не соответствует) (нужное подчеркнуть) таксационному описанию. Причины несоответствия:

Ведомость лесных участков с выявленными несоответствиями таксационным описаниям приведена в приложении 1 к Акту.

2.2. Состояние насаждений: с нарушенной устойчивостью
с утраченной устойчивостью

причины повреждения:
, Губка корневая

стволовыми вредителями:

Вид вредителя	Порода	Встречаемость (% заселенных деревьев)	Степень заселения (слабая, средняя, сильная)

Повреждено огнём:

Вид пожара	Порода	Состояние корневых лап		Состояние корневой шейки		Подсушивание луба	
		% поврежденных огнём корней	% деревьев с данным повреждением см	ожог корневой шейки по окружности (1/4; 2/4; 3/4; более 3/4)	% деревьев с данным повреждением см	по окружности (1/4; 2/4; 3/4; более 3/4)	% деревьев с данным повреждением см

Поражено болезнями:

Вид	Порода	Встречаемость (% заражённых деревьев)	Степень заражения (слабая, средняя, сильная)
Губка корневая	Сосна	4	Единичная
Губка корневая	Ель	4	Единичная

2.3. Выборке подлежит 13,3 % от запаса 9,9 % деревьев,

в том числе:

ослабленных	_____ %,	(причины назначения)	_____ ;
сильно ослабленных	_____ %,	(причины назначения)	_____ ;
усыхающих	<u>8,3</u> %,	(причины назначения)	<u>466</u> ;
свежего сухостоя	<u>3,9</u> %,		
свежего ветровала:	_____ %,		
свежего бурелома	_____ %,		
старого ветровала:	_____ %,		
старого бурелома	_____ %,		
старого сухостоя	<u>1,1</u> %,		
аварийных	_____ %.		

466 - Губка корневая

2.4. Полнота лесного насаждения после уборки деревьев, подлежащих рубке, составит 0,5
Критическая полнота для данной категории лесных насаждений составляет 0,3

ЗАКЛЮЧЕНИЕ

С целью предотвращения негативных процессов или снижения ущерба от их воздействия назначено:

Участковое лесничество	Урочище (дача)	Квартал	Выдел	Площадь выдела, га	Вид мероприятия	Площадь мероприятия, га	Порода	Запас на выдел, куб.м	Крайние сроки проведения
Красногорское		70	8	7,3	ВСП	7,3	С,Е,Б	234	2017

Ведомость перечета деревьев, назначенных в рубку, и лесного участка прилагаются (приложение 2 и 3 к Акту).

Меры по обеспечению возобновления:

Мероприятия, необходимые для предупреждения повреждения или поражения смежных насаждений

Сведения для расчета степени повреждения:

год образования старого сухостоя

Прошлые года :

основная причина повреждения древесины

466 :

дата проведения обследований

08,08,2017 :

Исполнитель работ по проведению лесопатологического обследования:

ФИО Островский А.Н.

Должность инженер-лесопатолог

Организация ГБУ «ЛПЦ - Тверьлес»

Подпись



* Раздел включается в акт в случае проведения лесопатологического обследования обследования инструментальным способом.

Ведомость лесных участков с выявленными несоответствиями таксационным описаниям

Источник данных	Год проведения лесосурьей	Номер квартала	Номер выдела	Площадь выдела, га	Целевое назначение лесов	Категория защитных лесов	Номер выдела лесопатологического участка	Площадь лесопатологического участка, га	Таксационная характеристика										Заложено пробных площадей	
									состав	порода	возраст, лет	средняя высота, м	средний диаметр, см	тип леса	тип условий	местопроизр	полнота	бонитет	запас, куб. м/га	колличество, шт
ТО	2004	70	8	7,3	Защитные леса	запретные леса, вольные объекты	7,3	7,3	С	65	24	26	СКИС	С3	0,6	1	240	7,3		
				75						25	27	СКИС	С3	0,6	1	240				
Ф				7,3					С											

Примечание:

ТО - таксационные описания

Ф - фактическая характеристика лесного насаждения

Исполнитель работ по проведению лесопатологического обследования:

ФИО

инженер-лесопатолог Островский А.Н.

Подпись



Должность

инженер-лесопатолог

Организация

ГБУ «ЛПЦ - Тверьлес»

Ведомость перечета деревьев, назначенных в рубку

ВРЕМЕННАЯ ПРОБНАЯ ПЛОЩАДЬ № _____

Субъект РФ Тверская область

Лесничество (лесопарк) Тверское Уч.лесничество Красногорское

Квартал 70 Выдел 8 Площадь, 7,3 га,

Номер очага вредных организмов _____ Размер пробной площади 0,7 га,
ленточный пересчет

Таксационная характеристика:

тип леса СКИС состав 5С1Е4Б возраст 65 бонитет 1

полнота 0,6 запас на га 240 возобновление _____

Время и причина ослабления насаждения: _____ Прошлые года

Рак смоляной, Губка корневая

Тип очага вредных организмов: _____ эпизодический, хронический (подчеркнуть)

Фаза развития очага: _____ начальная, нарастания численности, собственно вспышка, кризис
(подчеркнуть)

Состояние лесного насаждения, намечаемые мероприятия: _____ ослабленное

ВСП

Средневзвешенная категория состояния насаждения составляет _____ 2,4

ВСП - выборочная санитарная рубка

Исполнитель работ по проведению лесопатологического обследования:

Дата составления документа: 30.10.2017 Телефон 52-31-93

ФИО Островский А.Н. Подпись _____

Должность инженер-лесопатолог

Организация ГБУ «ЛПЦ - Тверьлес»

ВЕДОМОСТЬ ПЕРЕЧЕТА ДЕРЕВЬЕВ

Порода: **Сосна**

Ступени толщины, см	Количество деревьев по категориям состояния, шт.																Всего деревьев по ступеням толщины	
	I	II	III	IV		V		VI			ветровал, бурелом			аварийные деревья			шт.	в том числе подлежат рубке, %
				НЗ	З	НЗ	З	НЗ	З	О	НЗ	З	О	НЗ	З	О		
1	2	3	4	5	6	7	8	9	10	11	12	13	14	15	16	17	18	19
8																		
12		2															2	
16	12	9	5														26	
20	2	13	7														22	
24	9	6	8	3													26	11,5
28	7	14	10	2													33	6,1
32	5	9	1	1		1											17	11,8
36	2	3	4	1				1									11	18,2
40		2	3														5	
44																		
48																		
52																		
56																		
60																		
Итого число стволов, шт.	37	58	38	7		1		1									142	
Итого, % от числа стволов	12,2	19,1	12,5	2,4		0,3		0,3									46,8	3,0
Итого запас, кбм	18	32	23	5		1		1									81	
Итого, % от запаса	11,3	19,8	14,3	3,0		0,6		0,7									49,6	4,3

Порода: **Ель**

Ступени толщины, см	Количество деревьев по категориям состояния, шт.																Всего деревьев по ступеням толщины	
	I	II	III	IV		V		VI			ветровал, бурелом			аварийные деревья			шт.	в том числе подлежат рубке, %
				НЗ	З	НЗ	З	НЗ	З	О	НЗ	З	О	НЗ	З	О		
1	2	3	4	5	6	7	8	9	10	11	12	13	14	15	16	17	18	19
8																		
12		2	2														4	
16	3	3	1														7	
20	3	2	4	3													12	25,0
24	5	9	12	6		1											33	21,2
28	1	6	4	1													12	8,3
32		2	3	4		2											11	54,5
36		3	2			1											6	16,7
40																		
44																		
48																		
52																		
56																		
Итого число стволов, шт.	12	27	28	14		4											85	
Итого, % от числа стволов	3,9	8,9	9,2	4,6		1,3											28,0	5,9
Итого запас, кбм	4,7	16,4	16,3	8,8		3,9											50,1	
Итого, % от запаса	2,9	10,0	10,0	5,4		2,4											30,6	7,8

Порода: **Береза**

Ступени толщины, см	Количество деревьев по категориям состояния, шт.																Всего деревьев по ступеням толщины	
	I	II	III	IV		V		VI			ветровал, бурелом			аварийные деревья			шт.	в том числе подлежат рубке, %
				НЗ	З	НЗ	З	НЗ	З	О	НЗ	З	О	НЗ	З	О		
1	2	3	4	5	6	7	8	9	10	11	12	13	14	15	16	17	18	19
8																		
12	2	3	2															7
16	2	7	9															18
20	4	5	7															16
24	1	6	9															16
28	3	5	3			1		1										13
32		2	1			1												4
36		2	1															3
40																		
44																		
48																		
52																		
56																		
60																		
Итого число стволов, шт.	12	30	32				2		1									77
Итого, % от числа стволов	3,9	9,9	10,5				0,7		0,3									25,3
Итого запас, кубм	4,3	13,6	12,4				1,6		0,7									32,5
Итого, % от запаса	2,6	8,3	7,5				1,0		0,4									19,8

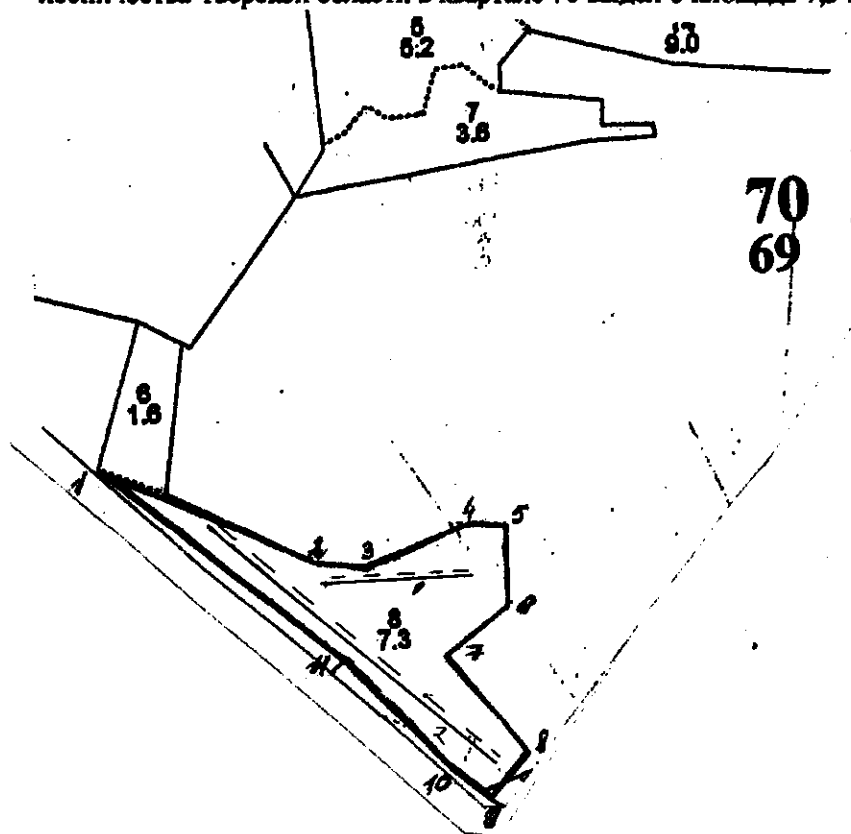
Итоговая		Количество деревьев по категориям состояния, шт.															Всего деревьев по ступеням	
Ступени толщины, см	I	II	III	IV		V		VI			ветровал, бурелом			аварийные деревья			шт.	в том числе подлежат рубке, %
				НЗ	З	НЗ	З	НЗ	З	О	НЗ	З	О	НЗ	З	О		
1	2	3	4	5	6	7	8	9	10	11	12	13	14	15	16	17	18	19
8																		
12	2	7	4														13	
16	17	19	15														51	
20	9	20	18	3													50	6,0
24	15	21	29	9		1											75	13,3
28	11	25	17	3		1		1									58	8,6
32	5	13	5	5		4											32	28,1
36	2	8	7	1		1		1									20	15,0
40		2	3														5	
44																		
48																		
52																		
56																		
60																		
Итого число стволов, шт.	61	115	98	21		7		2									304	30
Итого, % от числа стволов	20,1	37,8	32,2	6,9		2,3		0,7									100	9,9
Итого запас, кбм	27,5	62,4	52,2	13,6		6,4		1,9									164,0	21,9
Итого, % от запаса	16,8	38,1	31,8	8,4		4,0		1,1									100	13,5

Примечание: НЗ - незаселенное, З - заселенное, О - отработанное вредителями.
Средняя по породе: Сосна-2,3; Ель-2,8; Береза-2,5

Абрис участка

Красногорского участкового лесничества (по л/у Красногорское лесничество) Тверского лесничества Тверской области в квартале 70 выдел 8 площадь 7,3 га.

М 1:10000



№ выдела	Ленты (круговой площадки) перечета				
	№ ленты (площадки)	длина, м	ширина, м	радиус, м	площадь, га
8	1	200	10		0,2
	2	500	10		0,5
					0,7

Номера точек	Координаты	Румбы линий	Длина, м
1-2	С 56°29'11.63" В 35°36'8.75"	ЮВ-74	320
2-3	С 56°29'7.05" В 35°36'24.52"	СВ-86	70
3-4	С 56°29'6.54" В 35°36'29.14"	СВ-63	150
4-5	С 56°29'8.00" В 35°36'37.46"	СВ-87	50
5-6	С 56°29'7.74" В 35°36'40.37"	ЮВ-9	110
6-7	С 56°29'4.31" В 35°36'40.20"	ЮЗ-44	100
7-8	С 56°29'2.30" В 35°36'35.38"	ЮВ-46	175
8-9	С 56°28'57.61" В 35°36'41.00"	ЮЗ-33	80
9-10	С 56°28'55.70" В 35°36'37.80"	СЗ-58	65
10-11	С 56°28'57.93" В 35°36'33.71"	СЗ-51	210
11-1	С 56°29'2.42" В 35°36'26.93"	СЗ-59	420

Условные обозначения: — граница участка — — — — —
 Исполнитель работ по проведению лесопатологического обследования:
 Ф.И.О. Островский А.Н. Подпись
 Дата составления документа 23.10.2017 Телефон

52-31-93